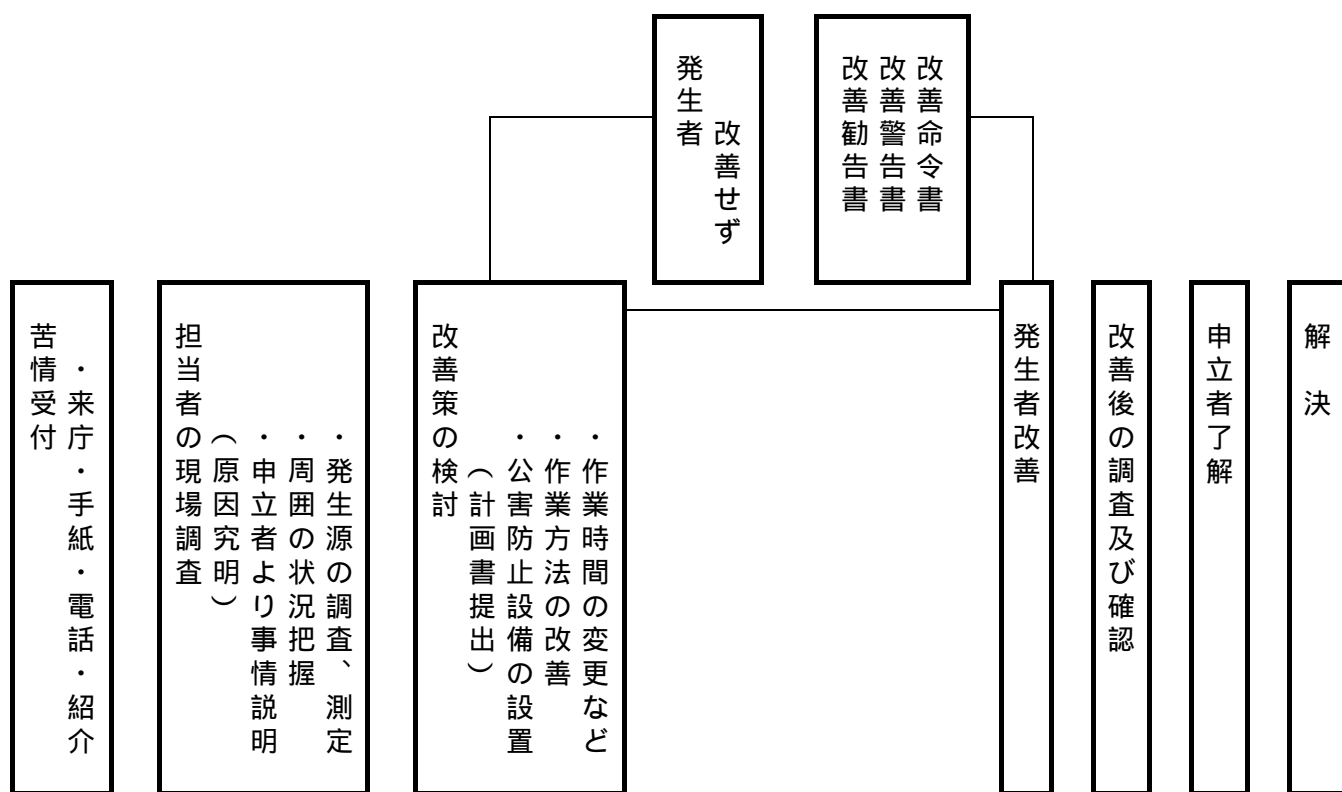


苦情・相談

1 苦情・相談の受付から処理までの手順



2 平成17年度苦情受付件数

(1) 月別・種類別受付件数(平成17年度)

月・種類	指定作			一般	計
	工場	業場	建設作業		
4月	0	0	1	7	8
5月	2	1	5	13	21
6月	0	0	2	4	6
7月	0	1	5	8	14
8月	2	1	0	6	9
9月	2	1	4	2	9
10月	2	0	5	5	12
11月	0	0	3	4	7
12月	0	0	2	10	12
1月	0	1	1	5	7
2月	0	0	3	5	8
3月	0	1	2	1	4
計	8	6	33	70	117
割合(%)	6.84	5.13	28.21	59.83	100.00

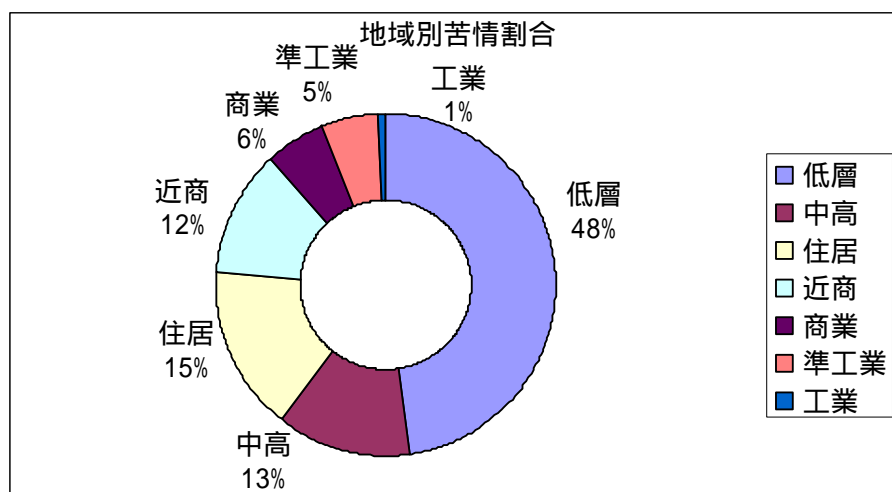
(2) 発生源別・現象別用途地域別苦情受付・処理件数 (平成17年度)

地域別		受付							処理									
		低層	中高	住居	近商	商業	準工業	工業	計	低層	中高	住居	近商	商業	準工業	工業	計	
公害種別																		
発 生 源 別	工場	4	2	1				1	8	6	2	1						9
	指定作業場	1	2	1	1		1		6	4	2	1	1		1			9
	建設作業	11	5	10	4	1	2		33	14	5	13	4	1	3			40
	一般	40	6	6	9	6	3		70	51	9	8	9	8	3			89
	計	56	15	18	14	7	6	1	117	75	18	23	14	9	7			147

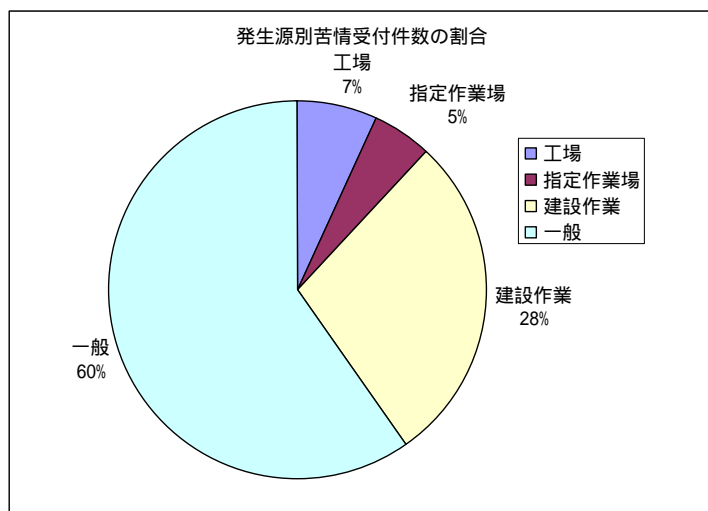
現 象 別	ばい煙	29	4	3		1	3		40	35	7	3	1	1	3			50	
	粉じん	3	3	3	1		1		11	4	3	3	1		1			12	
	(石綿)	(3)							(3)	(3)							(3)		
	有害ガス	1							1	1									1
	悪臭	5	1	4	3	1	1	1	16	9	1	5	3	2	1				21
	汚水																		
	騒音	18	9	7	9	5	1		49	30	9	11	8	6	1				65
	(カラオケ)	(5)							(5)	(6)							(6)		
	振動	5	1	2	6		1		15	9	2	2	5		2				20
	地盤沈下																		
	土壌汚染																		
	その他		1					1	2		1					1			2
計	61	19	19	19	7	8	1	134	88	23	24	18	9	9				171	

- 1 一つの苦情に対し、2項目以上の現象にまたがる場合、それぞれの現象ごとに一件としています。
- 2 石綿の件数は粉じんに含まれます。カラオケの件数は騒音に含まれます。(用途地域別には集計していません)

(3) 地域別苦情割合 (平成17年度)



(4) 現象別苦情受付の割合 (平成17年度)



(5) 過去 10 年間の発生源別苦情件数

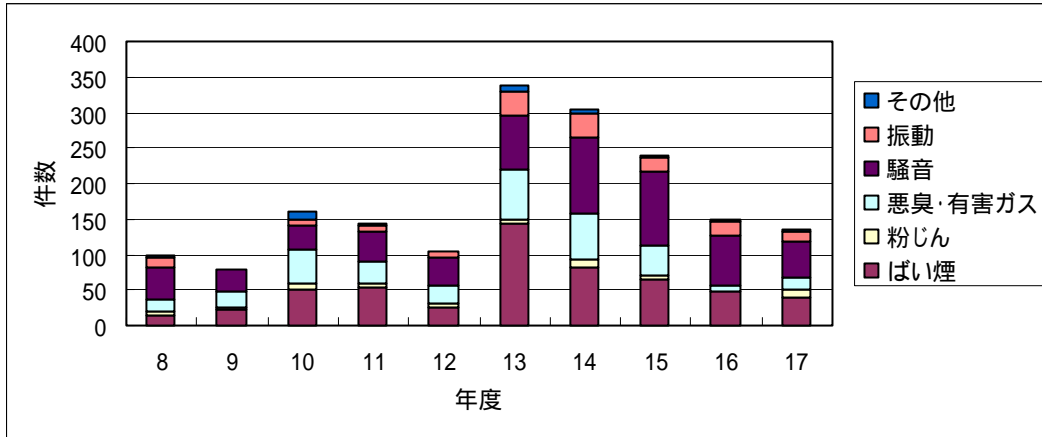
年度	8	9	10	11	12	13	14	15	16	17
工場	14	7	14	19	11	18	13	14	2	8
指定作業場	13	17	15	19	10	26	18	19	8	6
建設作業	13	6	14	5	8	52	54	39	37	33
一般	39	31	58	65	50	174	153	118	86	70
合計	79	61	101	108	79	270	238	190	133	117

(6) 過去 10 年間の現象別受付件数

年度	8	9	10	11	12	13	14	15	16	17
ばい煙	13	23	51	54	26	143	82	66	47	40
粉じん	7	3	8	6	5	7	11	5	0	11
悪臭・有害ガス	17	21	49	30	24	69	66	43	9	17
騒音	46	32	32	43	42	77	106	104	70	49
振動	12	0	10	9	6	34	33	19	21	15
その他	4	1	11	2	1	7	7	3	3	2
合計	99	80	161	144	104	337	305	240	150	134

一つの苦情に対し、2項目以上の現象にまたがる場合、それぞれの現象ごとに1件とされています。

(8) 現象別受付件数の推移 (平成17年度)



(9) 建設作業に係る現象別苦情受付件数 (平成 17 年度)

		煙ばい	ん粉	ガ有	悪臭	汚水	騒音	振動	沈地	汚土	他	その	計
建設作業	特定建設作業		2				6	4					12
	指定建設作業												0
	その他の建設作業	1	6	2			16	6					31
	計	1	8	2			22	10					43

(10) 一般の公害に係る現象別苦情受付件数 (平成17年度)

		煙ばい	ん粉	ガ有	悪臭	汚水	騒音	振動	沈地	汚土	他	その	計
一般	木工作业場	1											1
	その他の作業場	1			2								3
	興行場・遊戯場						1						1
	飲食店・喫茶店				3		9						12
	商店・百貨店												
	学校・病院	1											1
	ビル・事務所				1								1
	商業宣伝放送												
	自動車								1				1
	航空機												
	その他の交通機関												
	一般家庭	10					1	3					14
	その他	22	2	1	5		11	1					42
計	35	2	1	11		22	5					76	

(11) 工場に係る現象別苦情受付件数（平成17年度）

		ばい煙	粉じん	有害ガス	悪臭	汚水	騒音	振動	地盤沈下	土壌汚染	その他	計	
鉱業													
工業	(1)食料品製造業												
	(2)飲料・飼料・たばこ製造業												
	(3)繊維工業												
	(4)衣服・その他の繊維製品製造業						1					1	
	(5)木材・木製品製造業												
	(6)家具・装備品製造業												
	(7)パルプ・紙・紙加工品製造業												
	(8)出版・印刷・関連産業												
	(9)化学工業												
	(10)石油製品・石炭製品製造業												
	(11)プラスチック製品製造業												
	(12)ゴム製品製造業												
	(13)なめし皮・同製品・毛皮製造業												
	(14)窯業・土石製品製造業												
	(15)鉄鋼業												
	(16)非鉄金属製造業				1								1
	(17)金属製品製造業	1											1
	(18)一般機械器具製造業												
	(19)電気機械I器具製造業												
	(20)輸送用機械器具製造業												
	(21)精密機械器具製造業												
	(22)武器製造業												
	(23)その他製造業												
電気ガス・熱供給・水道業													
サービス業	洗濯・理容・浴場業				1		1					2	
	自動車整備業	1									1	2	
	その他修理業												
その他					1		1					2	
計		2			3		3				1	9	

(12) 指定作業場に係る現象別受付件数（平成17年度）

	ばい煙	粉じん	有害ガス	悪臭	汚水	騒音	振動	地盤沈下	土壌汚染	その他	計
(1) レディミクストコンクリート											
(2) 自動車駐車場		1				2					3
(3) 自動車ターミナル											
(4) ガソリンスタンド											
(5) 自動車洗車場										1	1
(6) ウェストスクラップ											
(7) 廃棄物の積替え保管場所											
(8) セメントサイロ											
(9) 材料置場	1										1
(10) 死亡獣畜取扱場											
(11) と畜場											
(12) 畜舎											
(13) 青写真作業場											
(14) 工業用材料薬品作業場											
(15) 食物くん蒸場											
(16) めん類製造業											
(17) 豆腐煮豆製造業											
(18) 砂利採取場											
(19) 洗濯事業場											
(20) 廃油処理事業場											
(21) 汚泥処理事業場											
(22) し尿処理事業場											
(23) 汚水処理事業場											
(24) 下水処理場											
(25) 暖房用熱風炉											
(26) ボイラー											
(27) ガスタービン											
(28) 焼却炉											
(29) 地下水揚水事業場	1										1
(30) 浄水場											
(31) 病院											
(32) 試験・研究機関											
計	2	1				2				1	6

(13) 町別の現象別苦情受付件数(平成17年度)

町名	ばい煙	粉じん	有害ガス	悪臭	汚水	騒音	カラオケ騒音	振動	その他	計
旭丘	1	1		2		2				6
小竹町	1			1		1				3
栄町		1		1		1				3
羽沢	1									1
豊玉南	1								1	2
豊玉上										
豊玉中				1		1				2
豊玉北	2	1		2		3	1	1	1	11
中村						3				3
中村南						3				3
中村北		1				2		2		5
桜台	2					4	1	2		9
練馬	1					1				2
向山	1									1
貫井	3	2		1		2		2		10
錦										
氷川台										
平和台	1	1				1		1		4
早宮				2		1				3
春日町	1					1		1		3
高松						2	1	1		4
北町										
田柄						2				2
光が丘										
旭町				1			1			2
土支田	2							1		3
富士見台		2				1				3
南田中		1		1		1		1		4
高野台	1					3				4
谷原	1									1
三原台	2									2
石神井町	1									1
石神井台										
下石神井	1									1
東大泉	1	1					1			3
西大泉町										
西大泉	5									5
南大泉	5		1			4				10
大泉町	2			1		2		1		6
大泉学園町	2					2		2		6
関町北	1			1						2
関町南										
上石神井南町										
立野町										
上石神井	1			2						3
関町東						1				1
計	40	11	1	16	0	44	5	15	2	134