

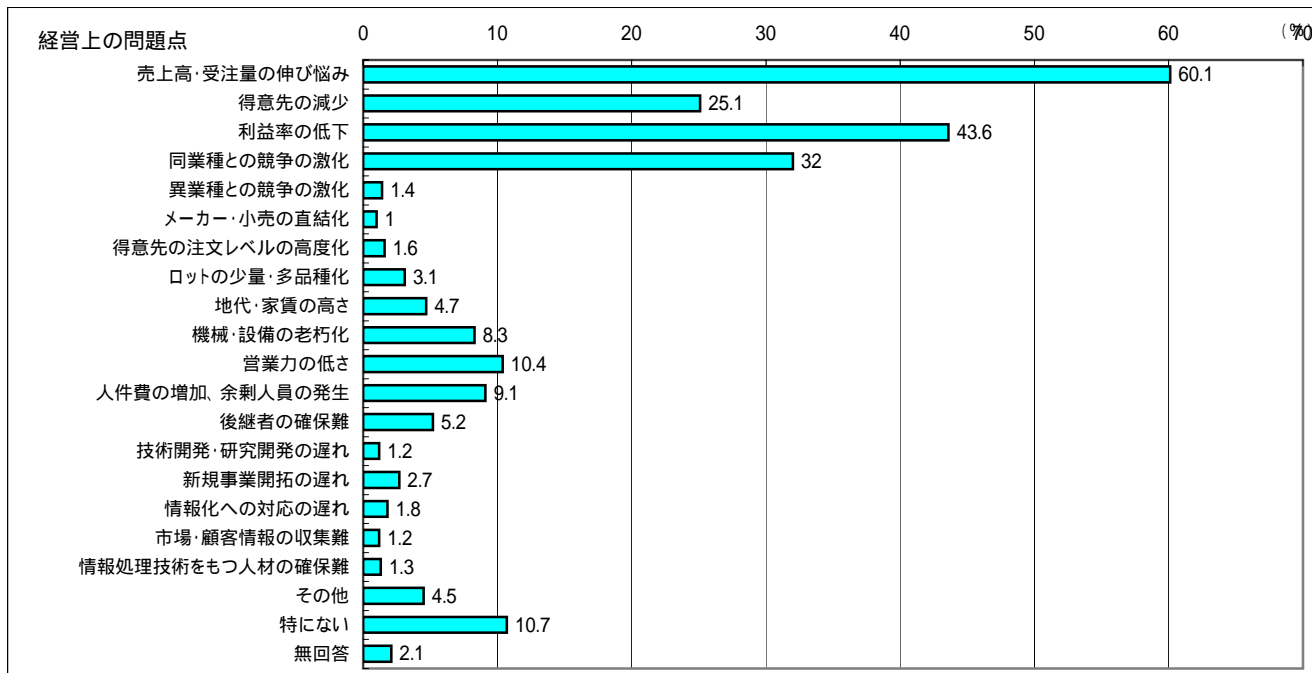
練馬区商工業振興計画策定に伴う実態調査・概要
(事業所調査)

【調査概要】

<調査対象者> 練馬区事業所 2,500社
 <調査時期> 平成21年11月初旬～12月上旬
 <調査方法> 郵送配布・調査員による回収
 <回収数・回収率> 1,425票・57.0%

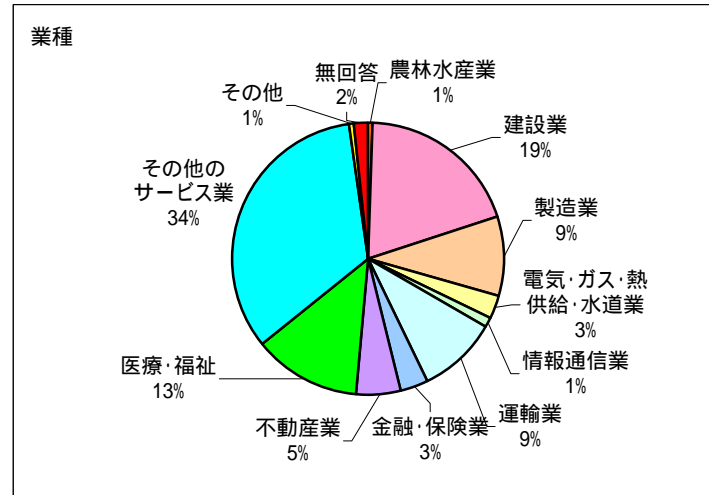
【経営状況】

<経営上の問題点>



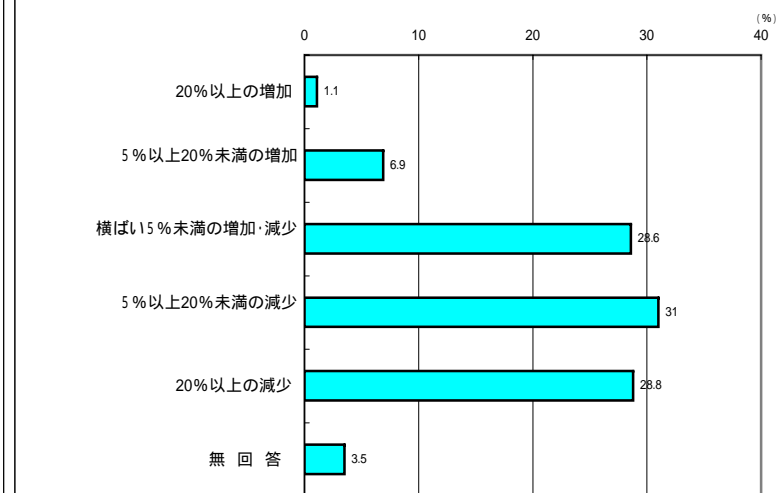
【事業所概要】

<業種>



<年間売上高の推移>

2～3年前と比較した売上高の推移



・経営上の問題点は、「売上高・受注量の伸び」が60.1%で最も多く、次いで「利益率の低下」が43.6%、「同業種との競争の激化」が32.0%となっている。

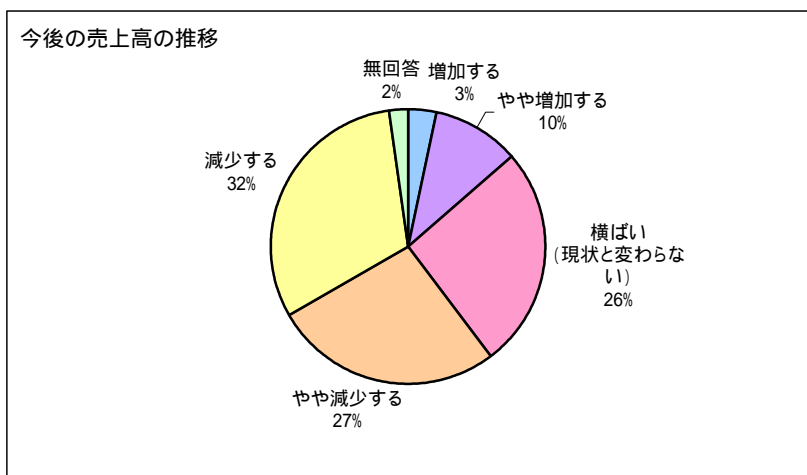
・2～3年前と比較した年間売上高の推移は、「横ばい」28.6%、「5%以上20%未満の減少」31.0%、「20%以上の減少」28.8%と9割近い事業所が減少となっている。「増加」8%となっている。

・今後の年間売上高の推移では、「横ばい」26.2%、「やや減少」26.8%「減少」31.0%となっており、「増加」は13.6%となっている。

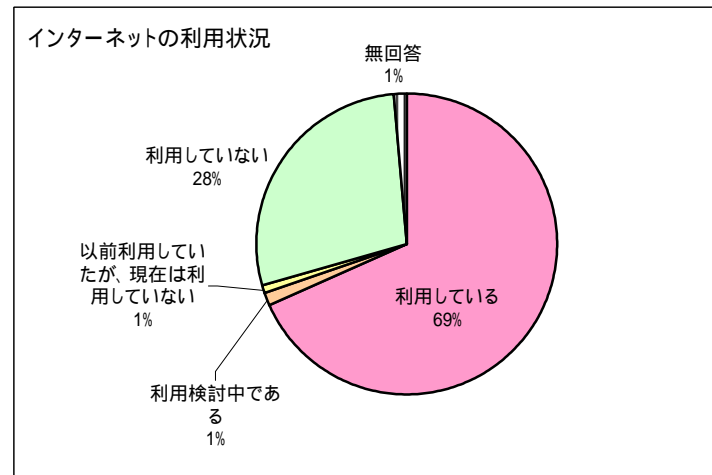
・インターネット利用状況は、「利用している」が68.4%。利用目的では、「メールやファイル等の送受信」が72.7%と最も多く次いで「自社の業務・製品等の紹介・PR」が52.9%となっている。

・ホームページ開設状況は、「もっている」44.7%、「もっていない」41.6%となっている。開設した効果の有無では「効果をあげている」68.3%、効果内容としては「新規客の増」41.8%と最も多かった。

<今後の売上高の推移>



<インターネットの利用状況>



<ホームページ開設状況>

