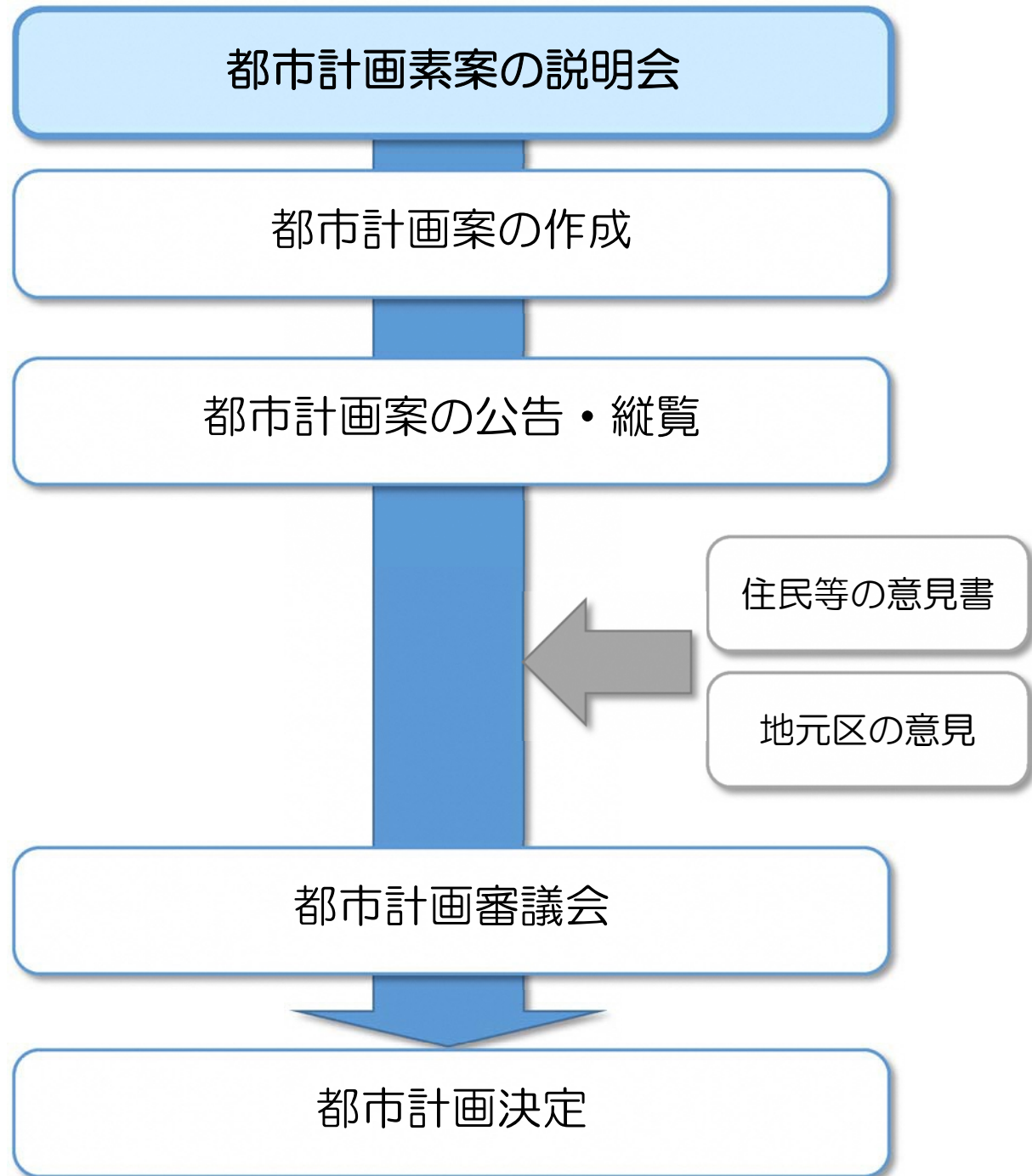


# 都市計画変更の手続の流れ

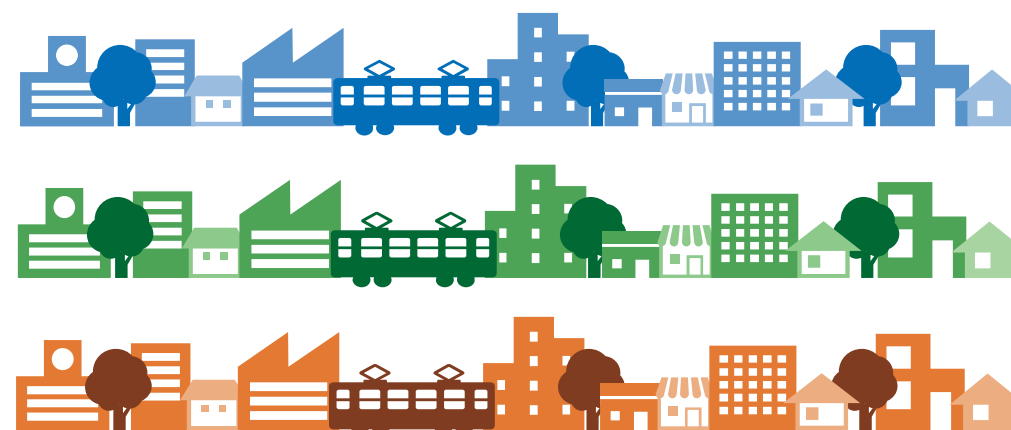


## お問い合わせ先

東京都 都市整備局 都市基盤部 交通企画課 TEL 03-5388-3284  
 西武鉄道株式会社 計画管理部 鉄道計画課 TEL 04-2926-2183

# 都市高速鉄道西武鉄道新宿線 複々線化計画（西武新宿駅～上石神井駅間）

## 都市計画変更のあらまし



東京都  
西武鉄道株式会社

## あらまし

西武鉄道株式会社では、西武新宿駅から上石神井駅までの約 12.8 kmを複々線化する計画を、平成5年4月に東京都において都市計画決定しました。当該都市計画は、都市交通の利便性の向上及び円滑化を目的とし、輸送力増強のための線増線の追加変更などを決定したものです。

しかし、西武鉄道株式会社は、平成7年1月に、輸送人員の減少及び事業費の高騰等を理由に、複々線化計画を延期することを表明しました。

その後、輸送人員の減少、運行形態の改善、車両の長編成化等の施策の効果等により、計画当時 190%を上回っていた混雑率が約\*160%程度まで減少しています。

今回都市計画を変更する区間では、引き続き連続立体交差事業の推進や鉄道施設の改良などを講じることになります。これらにより、当初の目的である都市交通の利便性向上及び円滑化が一定程度図られることから、都市計画を廃止する変更素案を作成しました。  
※平成30年7月 国土交通省公表「都市鉄道の混雑率調査結果」から

## 変更内容

- 複々線化（線増線）計画の全区間 12.840 kmの廃止（新宿区新宿三丁目～練馬区上石神井一丁目）
- 西武新宿駅（地下 約 5,300 m<sup>2</sup>）及び 高田馬場駅（地下 約 6,000 m<sup>2</sup>）の廃止

## 平面図

### 都市計画の変更区間 約 12.8km



## 縦断面図

