

保護樹木の指定解除について(報告)  
(平成30年10月11日～令和元年5月26日)

指定解除 計41本

(1) 区有地・公社所有地となったため解除した樹木 22本

(2) 申請により解除した樹木 19本

(1) 区有地・公社所有地となったため解除した樹木一覧 22本

	指定番号	樹種	所在地	解除日	備考			
1	469	ケヤキ	高松3丁目10番	平成30年11月5日	区立高松3丁目緑地			
2	470	ケヤキ						
3	1222	ケヤキ	石神井台6丁目5番	平成30年11月28日	公社所有地			
4	1223	ケヤキ						
5	1224	ケヤキ						
6	1225	ケヤキ						
7	1226	ケヤキ						
8	1227	シラカシ						
9	1228	シラカシ						
10	1619	シラカシ						
11	1620	ケヤキ						
12	1621	ケヤキ						
13	508	ケヤキ				石神井台8丁目21番	平成31年1月7日	公社所有地 (現けやき憩いの森)
14	509	ケヤキ						
15	510	ケヤキ						
16	511	ケヤキ						
17	513	ケヤキ						
18	514	ケヤキ						
19	515	ケヤキ						
20	516	ケヤキ						
21	517	ケヤキ						
22	520	ケヤキ						

保護樹木の指定解除について(報告)  
(平成30年10月11日～令和元年5月26日)

(2) 申請により解除した樹木 19本

	指定番号	樹種	所在地	解除日	幹周(cm)	理由
1	347	エノキ	富士見台3丁目43番	平成30年10月12日	160	建築
2	348	ケヤキ			150	
3	340	アカマツ	大泉学園町7丁目7番	平成30年10月17日	150	幹折れ
4	341	アカマツ			150	傾斜
5	688	ケヤキ	高松2丁目14番	平成30年10月17日	195	枯れ
6	360	ミズキ	関町北2丁目3番	平成30年10月29日	150	腐朽
7	1058	ケヤキ	東大泉6丁目2番	平成30年12月4日	216	相続
8	1059	ケヤキ			173	
9	1060	カキ			160	
10	1700	マツ			176	
11	900	シラカシ	高野台3丁目36番	平成30年12月26日	150	枯れ
12	359	エノキ	関町北2丁目3番	平成31年1月11日	214	腐朽
13	250	ケヤキ	大泉学園町4丁目18番	平成31年1月16日	233	腐朽
14	251	ケヤキ			170	
15	252	ケヤキ			214	
16	253	ケヤキ			252	
17	256	ケヤキ			186	
18	178	カヤ	大泉町1丁目44番	平成31年1月21日	265	傾斜
19	342	アカマツ	大泉学園町7丁目7番	平成31年3月29日	150	伐採

保護樹木の指定解除について(報告)  
(平成30年10月11日～令和元年5月26日)

1

指定番号	第347号
樹種	エノキ
所在地	富士見台3丁目43番
解除日	平成30年10月12日
幹周	160cm
解除理由	

母屋建て替えの支障となるため  
所有者より解除申請があったため。



2

指定番号	第348号
樹種	ケヤキ
所在地	富士見台3丁目43番
解除日	平成30年10月12日
幹周	150cm
解除理由	

母屋建て替えの支障となるため  
所有者より解除申請があったため。



保護樹木の指定解除について(報告)  
 (平成30年10月11日～令和元年5月26日)

3

指定番号	第340号
樹種	アカマツ
所在地	大泉学園町7丁目7番
解除日	平成30年10月17日
幹周	150cm
解除理由	台風24号の強風により幹折れしたため緊急で切断し、所有者より解除申請があったため。



4

指定番号	第341号
樹種	アカマツ
所在地	大泉学園町7丁目7番
解除日	平成30年10月17日
幹周	150cm
解除理由	台風24号の強風により幹折れしたため緊急で切断し、所有者より解除申請があったため。



保護樹木の指定解除について(報告)  
 (平成30年10月11日～令和元年5月26日)

5

指定番号	第688号
樹種	ケヤキ
所在地	高松2丁目14番
解除日	平成30年10月17日
幹周	195cm
解除理由	枯れが進み、台風24号の強風により枝折れが発生したため緊急で上部を切断し、所有者より解除申請があったため。



6

指定番号	第360号
樹種	ミズキ
所在地	関町北2丁目3番
解除日	平成30年10月29日
幹周	150cm
解除理由	腐朽が進み、所有者より解除申請があったため。



保護樹木の指定解除について(報告)  
 (平成30年10月11日～令和元年5月26日)

7

指定番号	第1058号
樹種	ケヤキ
所在地	東大泉6丁目2番
解除日	平成30年12月4日
幹周	216cm
解除理由	
<p>相続により、新所有者から自己管理を行う旨の報告とともに、解除申請があったため。</p>	



8

指定番号	第1059号
樹種	ケヤキ
所在地	東大泉6丁目2番
解除日	平成30年12月4日
幹周	173cm
解除理由	
<p>相続により、新所有者から自己管理を行う旨の報告とともに、解除申請があったため。</p>	



保護樹木の指定解除について(報告)  
 (平成30年10月11日～令和元年5月26日)

9

指定番号	第1060号
樹種	カキ
所在地	東大泉6丁目2番
解除日	平成30年12月4日
幹周	160cm
解除理由	
相続により、新所有者から自己管理を行う旨の報告とともに、解除申請があったため。	



10

指定番号	第1700号
樹種	マツ
所在地	東大泉6丁目2番
解除日	平成30年12月4日
幹周	176cm
解除理由	
相続により、新所有者から自己管理を行う旨の報告とともに、解除申請があったため。	



保護樹木の指定解除について(報告)  
(平成30年10月11日～令和元年5月26日)

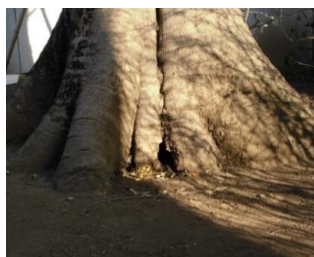
11

指定番号	第900号
樹種	シラカシ
所在地	高野台3丁目36番
解除日	平成30年12月26日
幹周	150cm
解除理由	腐朽が進み、所有者より解除申請があったため。



12

指定番号	第359号
樹種	エノキ
所在地	関町北2丁目3番
解除日	平成31年1月11日
幹周	214cm
解除理由	腐朽が進み、所有者より解除申請があったため。

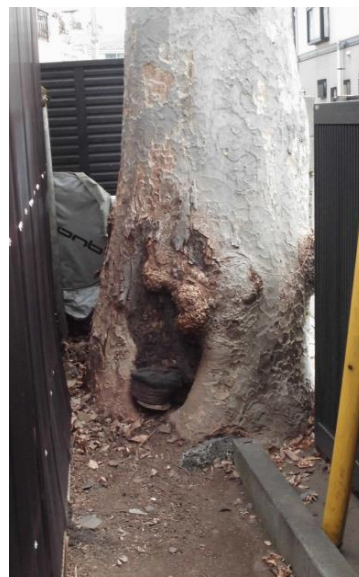




保護樹木の指定解除について(報告)  
(平成30年10月11日～令和元年5月26日)

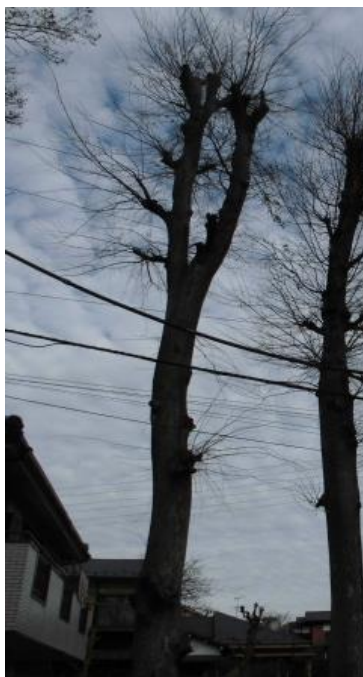
13

指定番号	第250号
樹種	ケヤキ
所在地	大泉学園町4丁目18番
解除日	平成31年1月16日
幹周	233cm
解除理由	活力度調査(樹木医による外観診断)の結果、腐朽により不健全の判定を受け、所有者より解除申請があったため。



14

指定番号	第251号
樹種	ケヤキ
所在地	大泉学園町4丁目18番
解除日	平成31年1月16日
幹周	170cm
解除理由	活力度調査(樹木医による外観診断)の結果、腐朽により不健全の判定を受け、所有者より解除申請があったため。



保護樹木の指定解除について(報告)  
(平成30年10月11日～令和元年5月26日)

15

指定番号	第252号
樹種	ケヤキ
所在地	大泉学園町4丁目18番
解除日	平成31年1月16日
幹周	214cm
解除理由	活力度調査(樹木医による外観診断)の結果、腐朽により不健全の判定を受け、所有者より解除申請があったため。



16

指定番号	第253号
樹種	ケヤキ
所在地	大泉学園町4丁目18番
解除日	平成31年1月16日
幹周	252cm
解除理由	活力度調査(樹木医による外観診断)の結果、腐朽により不健全の判定を受け、所有者より解除申請があったため。



保護樹木の指定解除について(報告)  
 (平成30年10月11日～令和元年5月26日)

17

指定番号	第256号
樹種	ケヤキ
所在地	大泉学園町4丁目18番
解除日	平成31年1月16日
幹周	186cm
解除理由	活力度調査(樹木医による外観診断)の結果、腐朽により不健全の判定を受け、所有者より解除申請があったため。



18

指定番号	第178号
樹種	カヤ
所在地	大泉町1丁目44番
解除日	平成31年2月21日
幹周	265cm
解除理由	台風24号の強風により傾きや幹裂けが生じたため緊急で切断し、所有者より解除申請があったため。



保護樹木の指定解除について(報告)  
(平成30年10月11日～令和元年5月26日)

19

指定番号	第342号
樹種	アカマツ
所在地	大泉学園町7丁目7番
解除日	平成31年3月29日
幹周	150cm
解除理由	台風24号により敷地内の保護樹木が幹折れし(解除済)、所有者より倒木の危険に備え伐採するとの申し出とともに解除申請があったため。

