

ざつがみ 雑紙 だって 資源 ですよ！

可燃ごみの中の紙類の割合は12.9%もあり、年間約15,000トンの紙類が、資源でなくごみとして捨てられています。特に割合が高いのが紙箱やメモ用紙、チラシなどの雑紙（ざつがみ）で、雑紙だけでも約12,000トンも捨てられています。

古紙1kgからトイレットペーパーが5個再生されるとすると、紙類15,000トンは、7,500万ロールに相当します。区民1人あたりに換算すると、年間約100個分もの量です。

トイレットペーパー100個分も捨てているねり〜！



雑紙（ざつがみ）とは、新聞、雑誌、段ボール以外のリサイクルできる紙類のことです。具体的には、紙箱やメモ用紙、チラシ、パンフレット、包装紙、紙袋、トイレットペーパーの芯などです。



紙箱やメモ用紙などは、雑誌に挟むか、紙袋（ビニールコーティングされていないもの）に入れて出しましょう。

折込広告は新聞の間に挟んで出しましょう。

未利用食品を減らそう！

利用されずに捨てられてしまった食品が、可燃ごみの2.9%を占めています。これを区の1年間のごみ量に換算すると、約3,400トンになります。区民1人が1週間あたり90グラム、8枚切りの食パン約2枚分を捨てていることになります。



こんなに捨てられているねり……



- 食品の在庫を確認して計画的な買い物をしましょう。
- 消費期限と賞味期限の違いを正しく理解しましょう。

弁当やサンドイッチなど品質の劣化が速い食品の表示



消費期限
2019年1月31日

安全に食べることができる期限

期限内に食べるようにしましょう。

スナック菓子や即席麺など品質の劣化が比較的遅い食品の表示



賞味期限
2019年1月31日

美味しく食べることができる期限

期限を少し過ぎても、すぐに食べられなくなるわけではありません。

フードドライブに参加しよう！

フードドライブとは、家庭などで余っている食品を持ち寄って、福祉施設などに寄付をする活動です。

練馬区では、平成29年度から、リサイクルセンターなどを会場としてフードドライブ事業を実施しています。

平成30年度の実績

受付件数: 321件
食品点数: 2,601点
重量: 751.72kg

平成31年度も実施を予定していますので、ぜひご協力ください。

平成31年（2019年）1月
発行 練馬区 環境部 清掃リサイクル課
〒176-8501 練馬区豊玉北6-12-1 TEL 5984-1095（直通）

平成30年度
練馬区の資源・ごみの排出状況

排出実態調査の概要

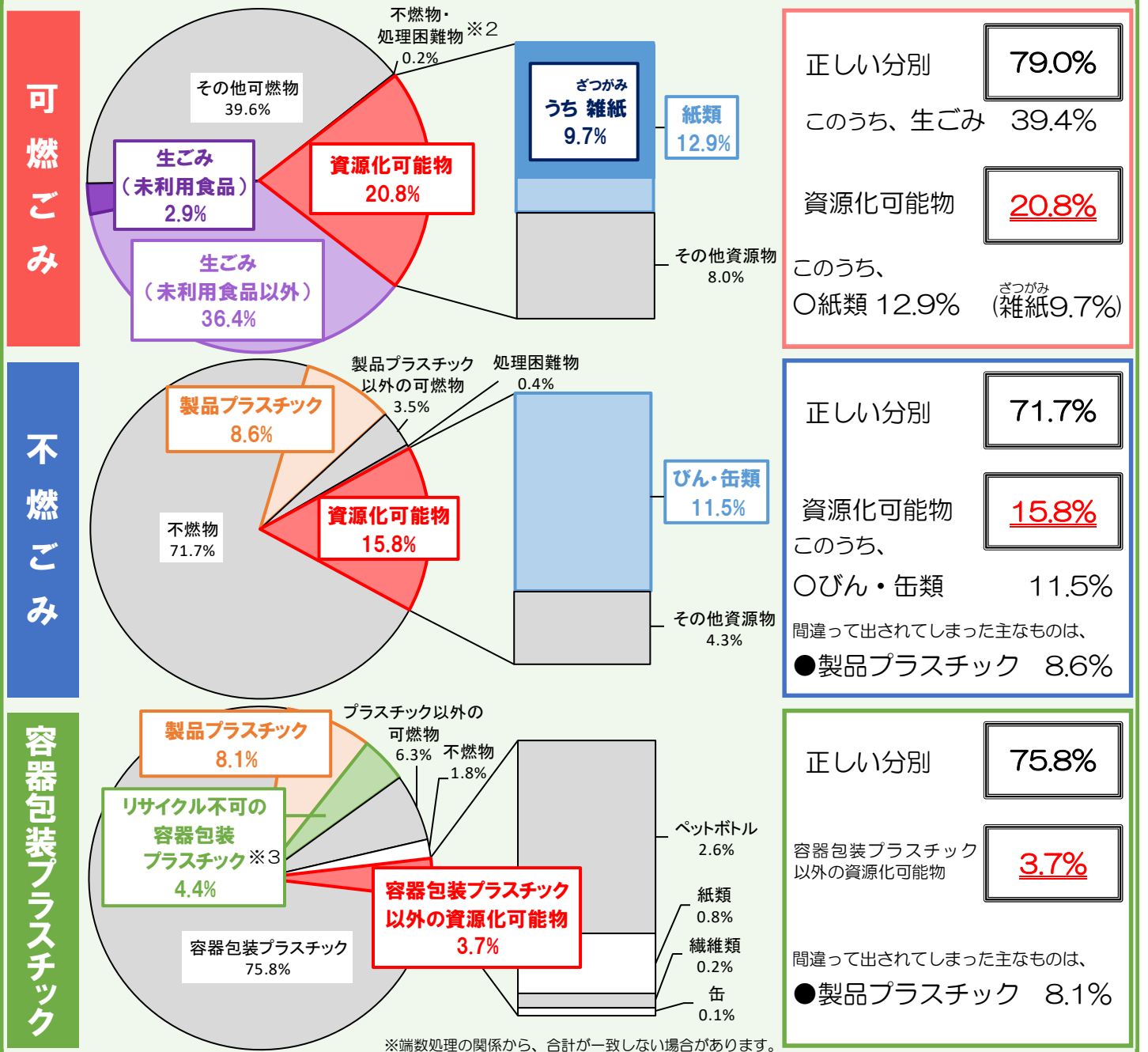
調査の目的

家庭から排出される可燃ごみ等の組成割合を調査して、正しい分別の割合や資源化可能物（※1）の混入割合を把握し、さらなるごみ減量のための方策に資することを目的とします。

調査の期間

調査期間は平成30年9月3日（月曜日）から8日（土曜日）までの6日間です。

組成割合



こんなものが間違っ出されています！！

可燃ごみの例

リサイクル可能な容器包装紙類や紙パックなどの紙類が入っています。



古紙回収

リサイクル可能な発泡スチロールトレイなどの容器包装プラスチックが入っています。



容器包装プラスチック回収

不燃ごみの例

飲食用のびんが入っています。



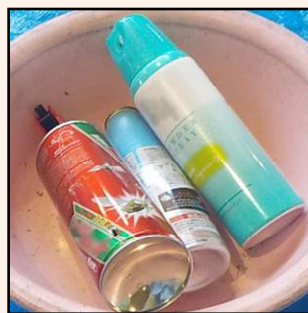
びん回収(金属製のふたは不燃ごみ。プラスチック製のふたは容器包装プラスチック回収)

飲食用の缶が入っています。



缶回収

使い切っていないスプレー缶が入っています。



使い切って、袋を分けて不燃ごみ

容器包装プラスチックの例

ペットボトルが入っています。



ペットボトル回収 (キャップとラベルは容器包装プラスチック回収)

製品プラスチックが入っています。



可燃ごみ

可燃

新聞や雑誌、雑紙、段ボール、紙パックなどの紙類は集団回収や古紙の回収日に出しましょう。



集団回収または古紙回収へ

水でさっと洗ってきれいになる容器包装プラスチックは、容器包装プラスチックの回収日に出しましょう。



容器包装プラスチック回収へ

生ごみの水切りに取り組もう

可燃ごみの約4割は生ごみです。生ごみの70~80%は水分と言われており、水分を減らすための工夫をすることで、ごみが減らせるうえ、悪臭が抑えられます。そのためには、「ぬらさない」「しぼる」「乾かす」が効果的です。

- 1 『ぬらさない』ねり！
- 2 『しぼる』ねり！
- 3 『乾かす』ねり！



練馬区公式アニメキャラクター
ねり丸
©練馬区

正しく

分別

不燃

しご

ま

し

よ

う

!!

容器

包装

プラスチック

飲食用のびん・缶は不燃ごみに出すのではなく、びん・缶の回収日に設置される回収用コンテナに出しましょう。



びん・缶回収へ

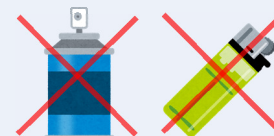
使い切っていないスプレー缶やライターなどの出し方、水銀を含む体温計・血圧計などの出し方は、

〒176・179 地域：練馬清掃事務所 (Tel 3992-7141)
〒177・178 地域：石神井清掃事務所 (Tel 3928-1353)

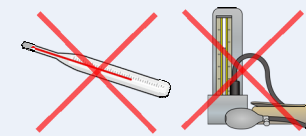


までお問い合わせください。

使い切っていない
スプレー缶やライター



水銀を含む
体温計・血圧計



容器包装プラスチックとは、中身を取り出し、使い切った後に不用となる「入れもの」や「包み、袋」です。



目印はこのマークです

水でさっと洗って汚れが落ちないものは可燃ごみに出しましょう。



可燃ごみへ

おもちゃや文房具などの製品プラスチックは可燃ごみに出しましょう。



ペットボトルは、ペットボトルの回収日に設置される回収用ネットに出しましょう。キャップとラベルは容器包装プラスチックへ出してください。



ペットボトル回収へ