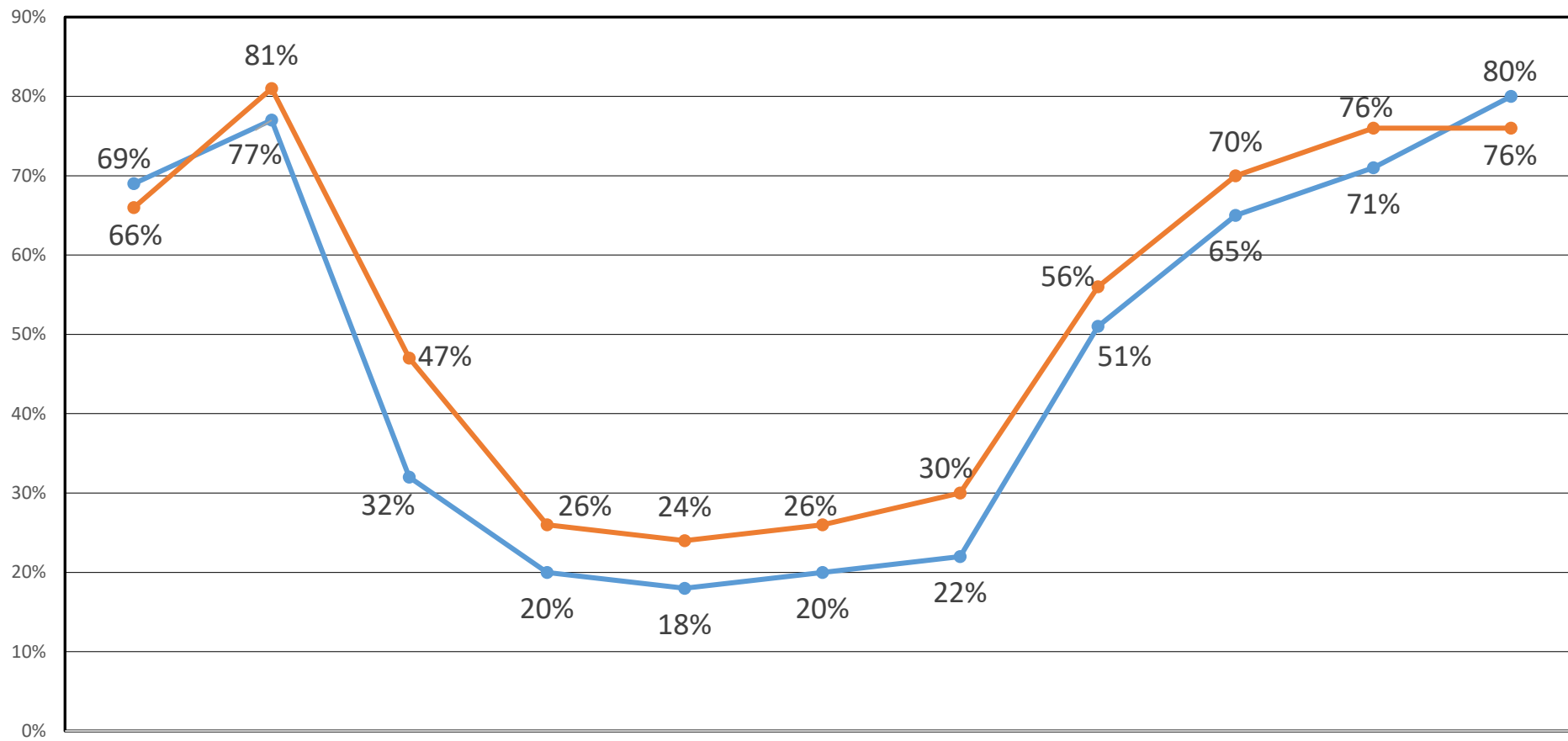


区立小学校臨時休業以後の学童クラブの登室状況について



3月中
4月1日 新児童初入室日
4月6日 登室の自粛要請
7日 緊急事態宣言
4月13日 自粛要請を強化
保育料全額免除
4月20日 日割り計算を通知
五月分保育料
5月7日 緊急事態宣言延長
5月25日 緊急事態宣言解除
6月1日 学校再開分散登校
一日保育を継続
6月15日 午後から保育
午前授業
学校一斉登校
6月22日 学校通常授業
7月1日 登室の自粛解除

● 区立
● 民間