

平成28年度 利用者アンケート集計結果

(練馬区立ねりっこ学童クラブ)

実施期間 平成28年9月26日～10月21日

配布数 216名

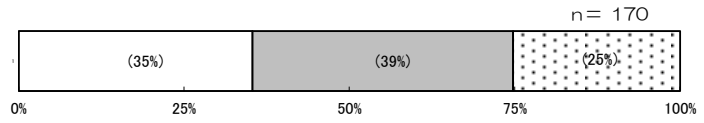
回答数 170件

回答率 79%

※集計結果の%は、少数点第1位を四捨五入して表記しています。そのため、合計が100%に満たない、あるいは超える場合があります。

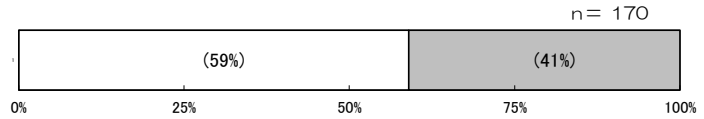
1-① 学年をおしえてください。

1	2	3	4	5	6
60	67	43	0	0	0
(35%)	(39%)	(25%)	(0%)	(0%)	(0%)



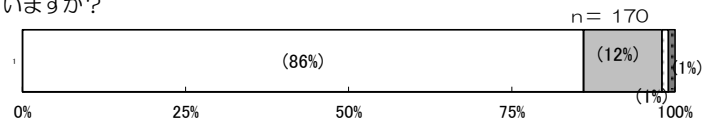
1-② 性別をおしえてください。

男	女
101	69
(59%)	(41%)



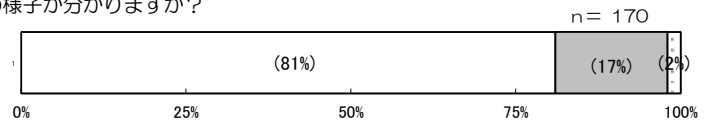
2 日々の連絡（連絡帳など）は適切に行われていますか？

はい	どちらとも いえない	いいえ	未回答
147	20	1	2
(86%)	(12%)	(1%)	(1%)



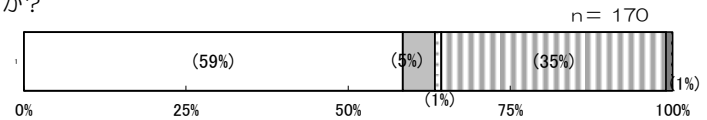
3 クラブ使いなどで、学童クラブやお子さんの様子が分かりますか？

はい	どちらとも いえない	いいえ	未回答
137	29	4	0
(81%)	(17%)	(2%)	(0%)



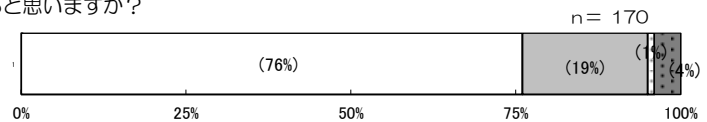
4 急な病気や怪我への対応は適切だと思いますか？

はい	どちらとも いえない	いいえ	なつたこ とが ない	未回答
101	8	1	59	1
(59%)	(5%)	(1%)	(35%)	(1%)



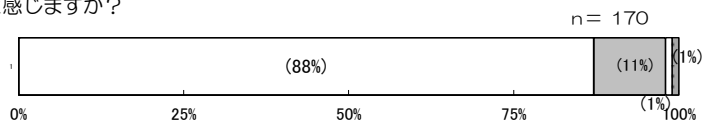
5 職員はお子さんの様子を的確に把握していると思いますか？

はい	どちらとも いえない	いいえ	未回答
130	32	2	6
(76%)	(19%)	(1%)	(4%)



6 お子さんが学童クラブに楽しく通っていると感じますか？

はい	どちらとも いえない	いいえ	未回答
149	19	1	1
(88%)	(11%)	(1%)	(1%)



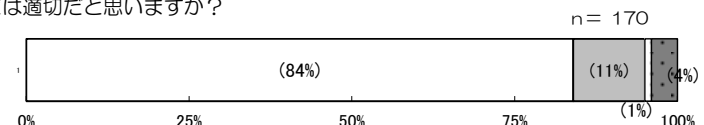
7 学童クラブ運営の基本的な考え方について、説明を受けていますか？

はい	どちらとも いえない	いいえ	未回答
166	3	1	0
(98%)	(2%)	(1%)	(0%)



8 入会説明会や保護者会の実施方法、内容などは適切だと思いますか？

はい	どちらとも いえない	いいえ	未回答
143	19	1	7
(84%)	(11%)	(1%)	(4%)



9 学校や地域、ひろばとの連携は図られていると思いますか？

はい	どちらとも いえない	いいえ	未回答
113	47	3	7
(66%)	(28%)	(2%)	(4%)

