

平成20年11月18日	資料1
(仮称)こども発達支援センターあり方検討会	

練馬区の児童人口等の資料

1 練馬区年齢別人口(住民基本台帳による)※総数には、外国人登録数を含んでいません。

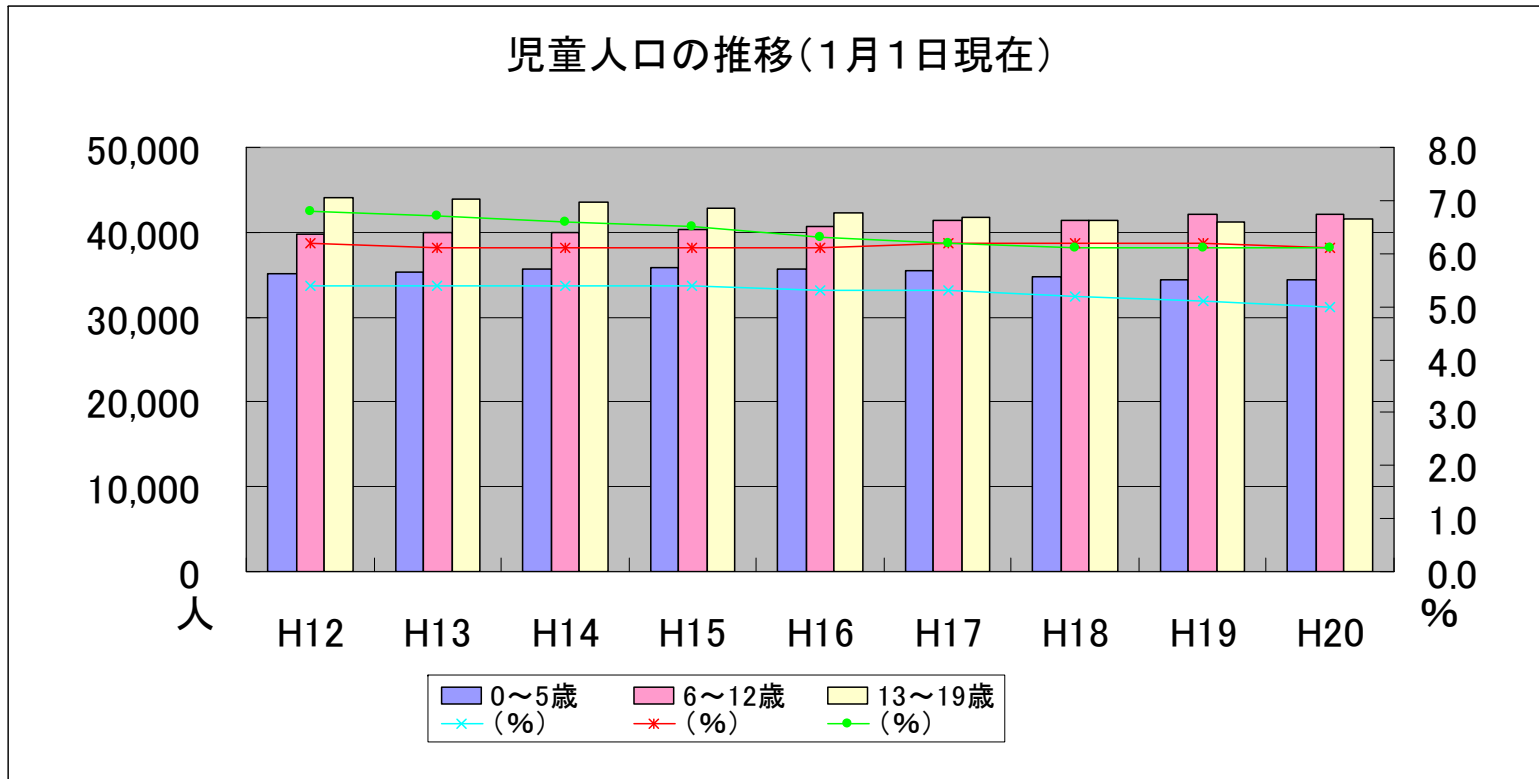
平成19年1月1日現在

年齢	総数	男性合計	女性合計
0	5,503	2,818	2,685
1	5,551	2,870	2,681
2	5,758	2,986	2,772
3	5,744	2,995	2,749
4	5,959	3,073	2,886
5	5,952	3,054	2,898
6	6,119	3,144	2,975
7	5,912	3,025	2,887
8	6,124	3,123	3,001
9	5,958	3,086	2,872
10	5,919	3,065	2,854
11	5,859	3,038	2,821
12	6,160	3,151	3,009
13	5,715	2,934	2,781
14	5,872	2,914	2,958
15	5,714	2,994	2,720
16	5,710	2,903	2,807
17	5,640	2,851	2,789
18	6,063	3,118	2,945

平成20年1月1日現在

年齢	総数	男性合計	女性合計
0	5,744	3,054	2,690
1	5,641	2,893	2,748
2	5,548	2,863	2,685
3	5,743	2,965	2,778
4	5,765	2,998	2,767
5	5,972	3,072	2,900
6	5,929	3,038	2,891
7	6,110	3,163	2,947
8	5,963	3,048	2,915
9	6,153	3,141	3,012
10	5,997	3,104	2,893
11	5,965	3,084	2,881
12	5,916	3,065	2,851
13	6,197	3,167	3,030
14	5,767	2,965	2,802
15	5,904	2,923	2,981
16	5,723	2,978	2,745
17	5,715	2,901	2,814
18	5,774	2,935	2,839

児童人口の推移(1月1日現在)



	H12	H13	H14	H15	H16	H17	H18	H19	H20
0~5歳 (%)	35,138 5.4	35,289 5.4	35,662 5.4	35,787 5.4	35,670 5.3	35,532 5.3	34,808 5.2	34,467 5.1	34,413 5.0
6~12歳 (%)	39,758 6.2	39,914 6.1	39,889 6.1	40,262 6.1	40,727 6.1	41,374 6.2	41,474 6.2	42,051 6.2	42,033 6.1
13~19歳 (%)	44,086 6.8	43,841 6.7	43,507 6.6	42,776 6.5	42,251 6.3	41,766 6.2	41,461 6.1	41,283 6.1	41,617 6.1

※ (%)は全人口
に占める割合

年 齢 区 分 別 児 童 数 一 覧

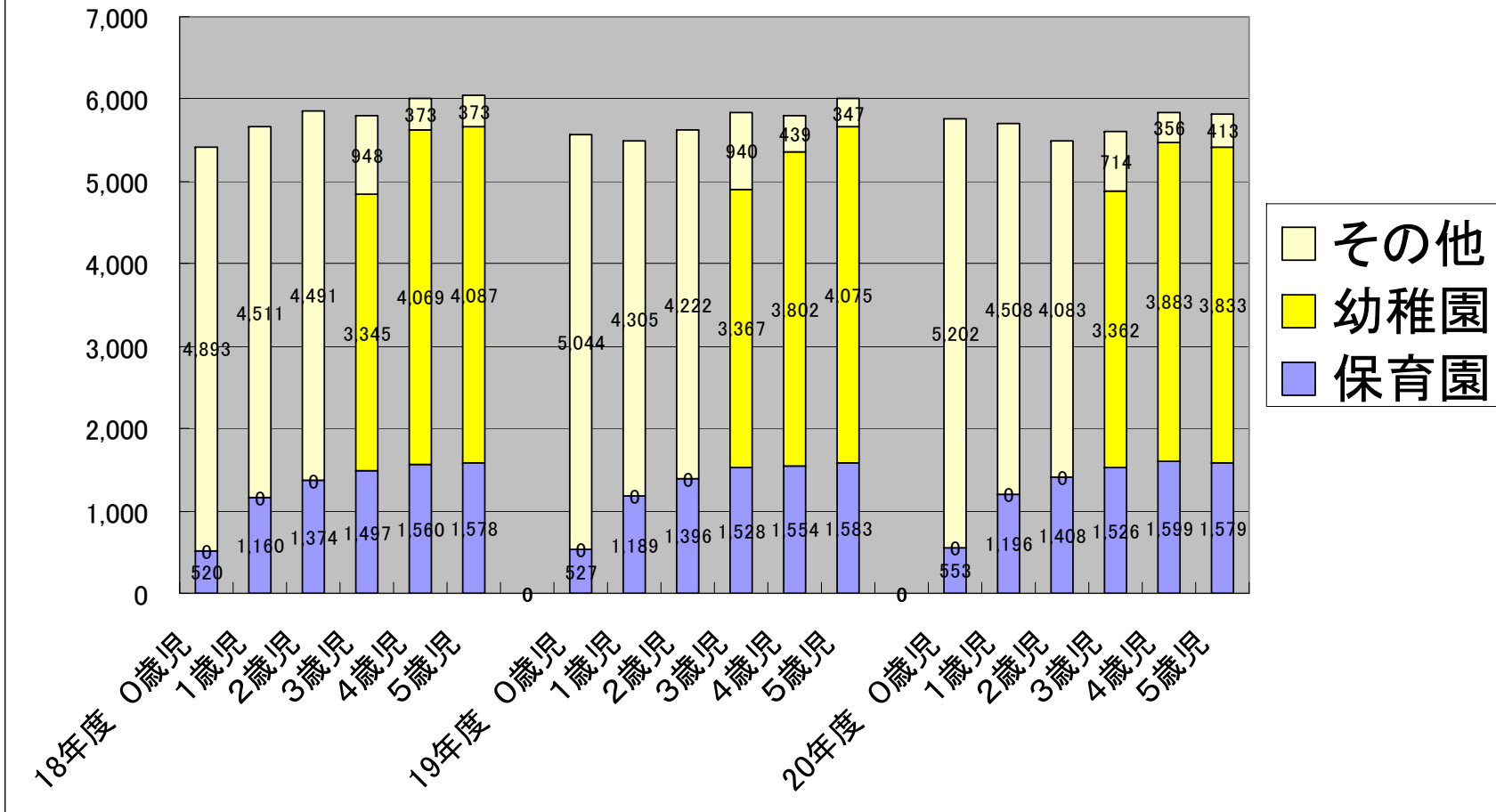
児童人口、保育年在籍児数は4月1日現在、幼稚園在園児童数は5月1日現在

年度	区分	0歳児	1歳児	2歳児	3歳児	4歳児	5歳児	計
18 年 度	保育園	520	1,160	1,374	1,497	1,560	1,578	7,689
	幼稚園	0	0	0	3,345	4,069	4,087	11,501
	その他	4,893	4,511	4,491	948	373	373	15,589
	児童人口	5,413	5,671	5,865	5,790	6,002	6,038	34,779

年度	区分	0歳児	1歳児	2歳児	3歳児	4歳児	5歳児	計
19 年 度	保育園	527	1,189	1,396	1,528	1,554	1,583	7,777
	幼稚園	0	0	0	3,367	3,802	4,075	11,244
	その他	5,044	4,305	4,222	940	439	347	15,297
	児童人口	5,571	5,494	5,618	5,835	5,795	6,005	34,318

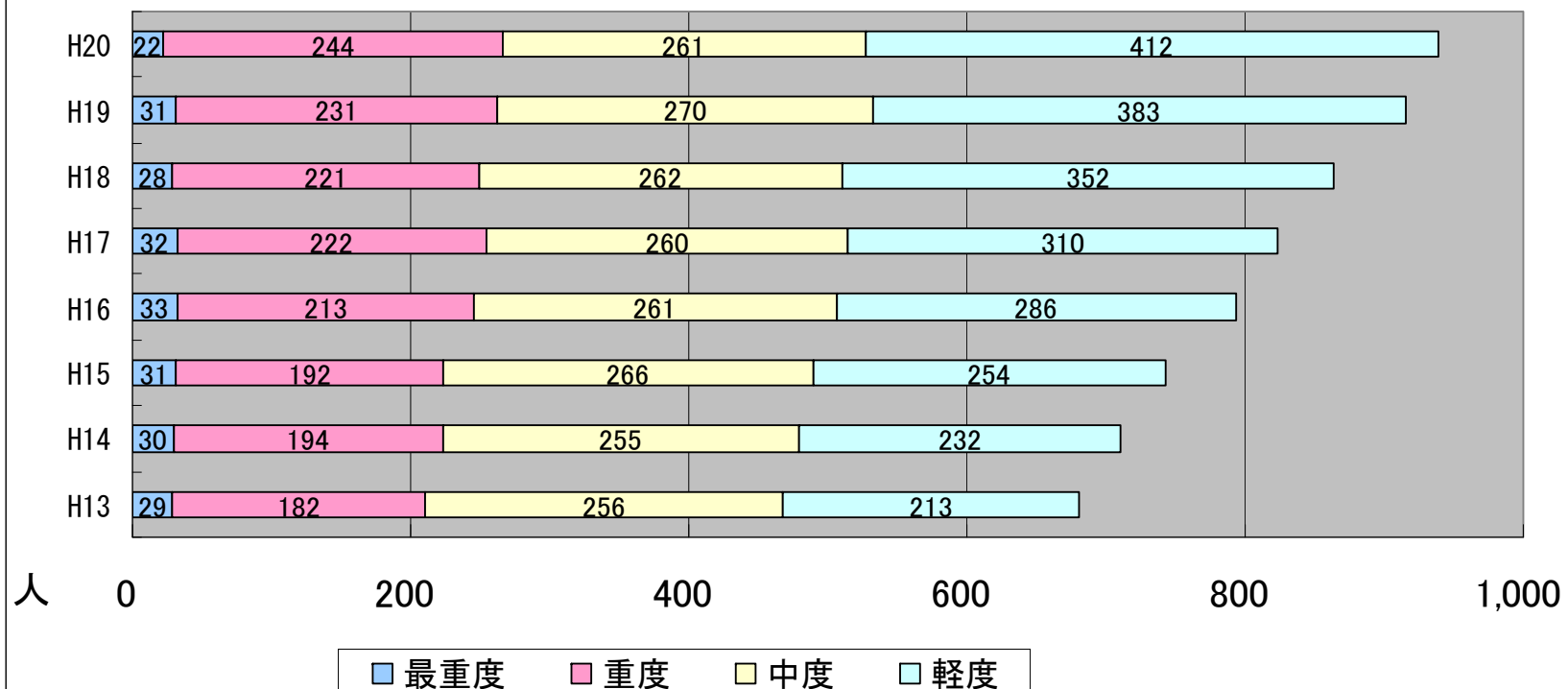
年度	区分	0歳児	1歳児	2歳児	3歳児	4歳児	5歳児	計
20 年 度	保育園	553	1,196	1,408	1,526	1,599	1,579	7,861
	幼稚園	0	0	0	3,362	3,883	3,833	11,078
	その他	5,202	4,508	4,083	714	356	413	15,276
	児童人口	5,755	5,704	5,491	5,602	5,838	5,825	34,215

年齢区分別児童数一覧



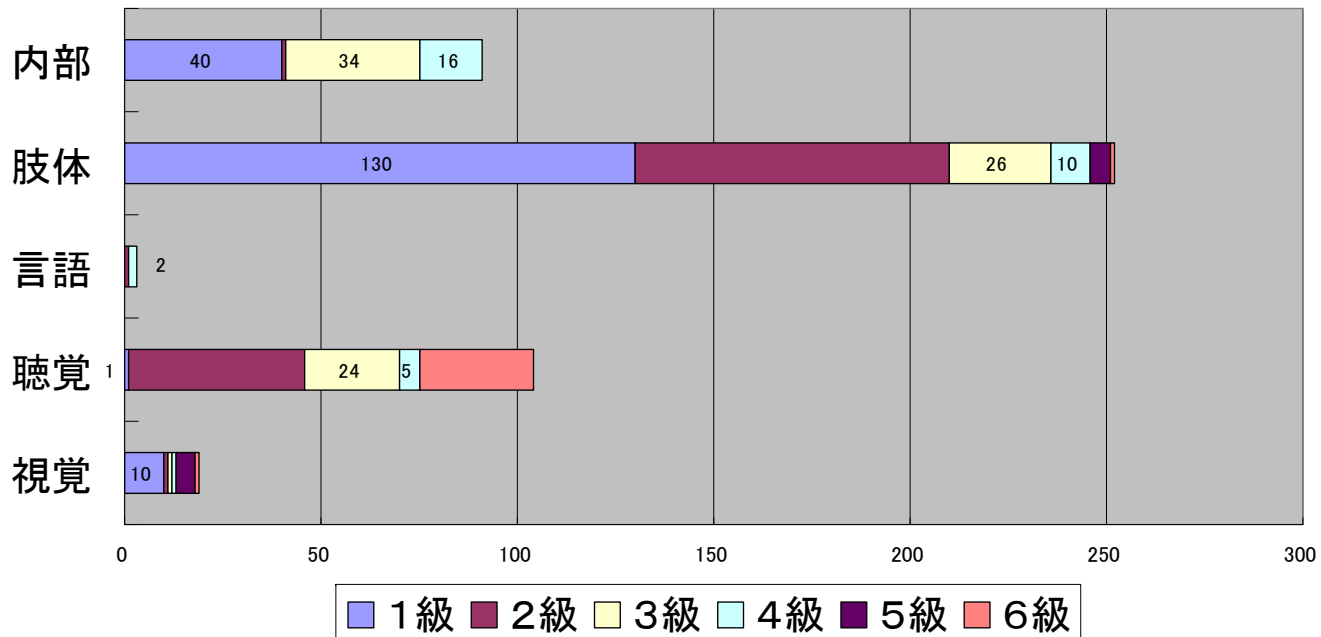
児童人口、保育年在籍児数は4月1日現在、幼稚園在園児童数は5月1日現在

愛の手帳所持者数(18歳未満)



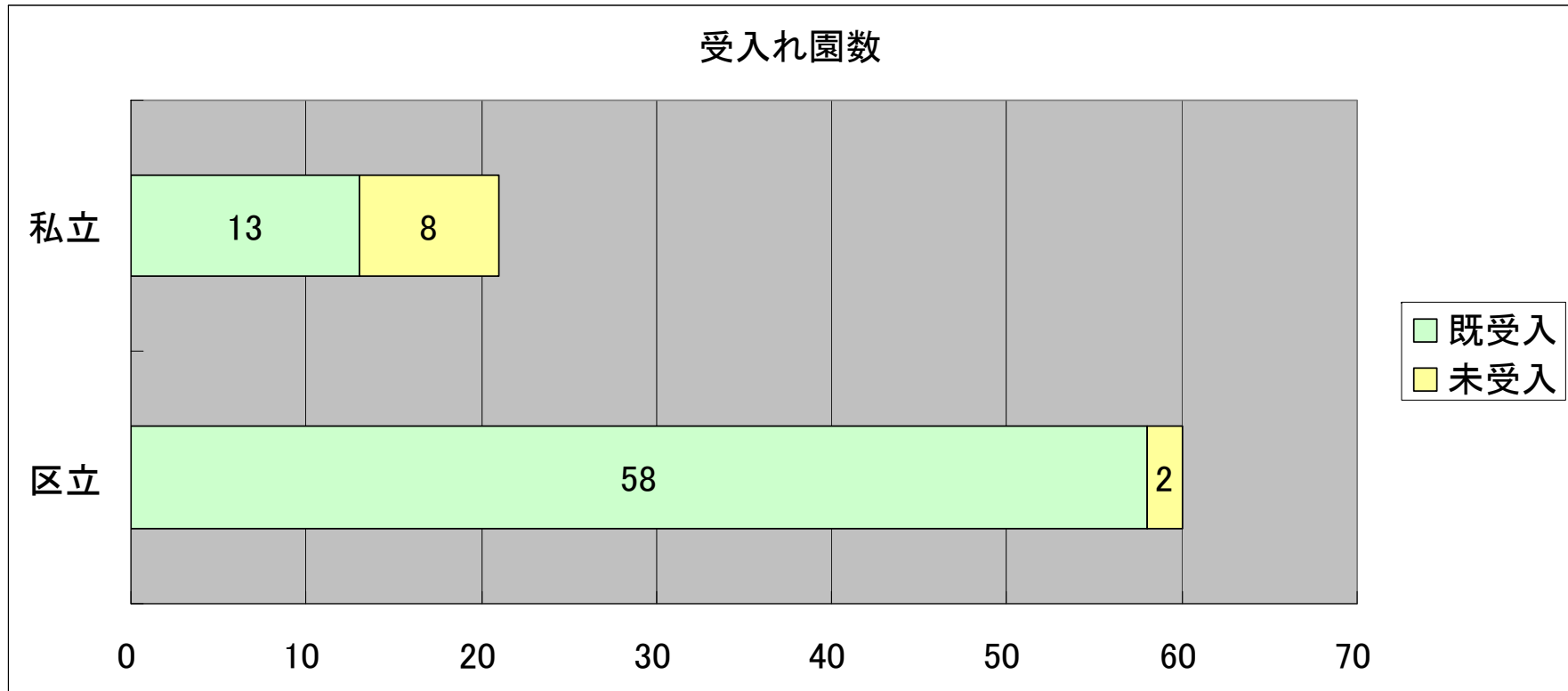
	H13	H14	H15	H16	H17	H18	H19	H20
最重度(人)	29	30	31	33	32	28	31	22
重度(人)	182	194	192	213	222	221	231	244
中度(人)	256	255	266	261	260	262	270	261
軽度(人)	213	232	254	286	310	352	383	412
計(人)	680	711	743	793	824	863	915	939

身障手帳所持者数(18歳未満)平成20年3月末日



	1級	2級	3級	4級	5級	6級	計
視覚障害(人)	10	1	1	1	5	1	19
聴覚・平衡障害(人)	1	45	24	5	0	29	104
音声・言語障害(人)	0	1	0	2	0	0	3
肢体不自由(人)	130	80	26	10	5	1	252
内部障害(人)	40	1	34	16	0	0	91
計(人)	181	128	85	34	10	31	469

障害児を受入れている保育園の数（平成 20 年 4 月 1 日現在）

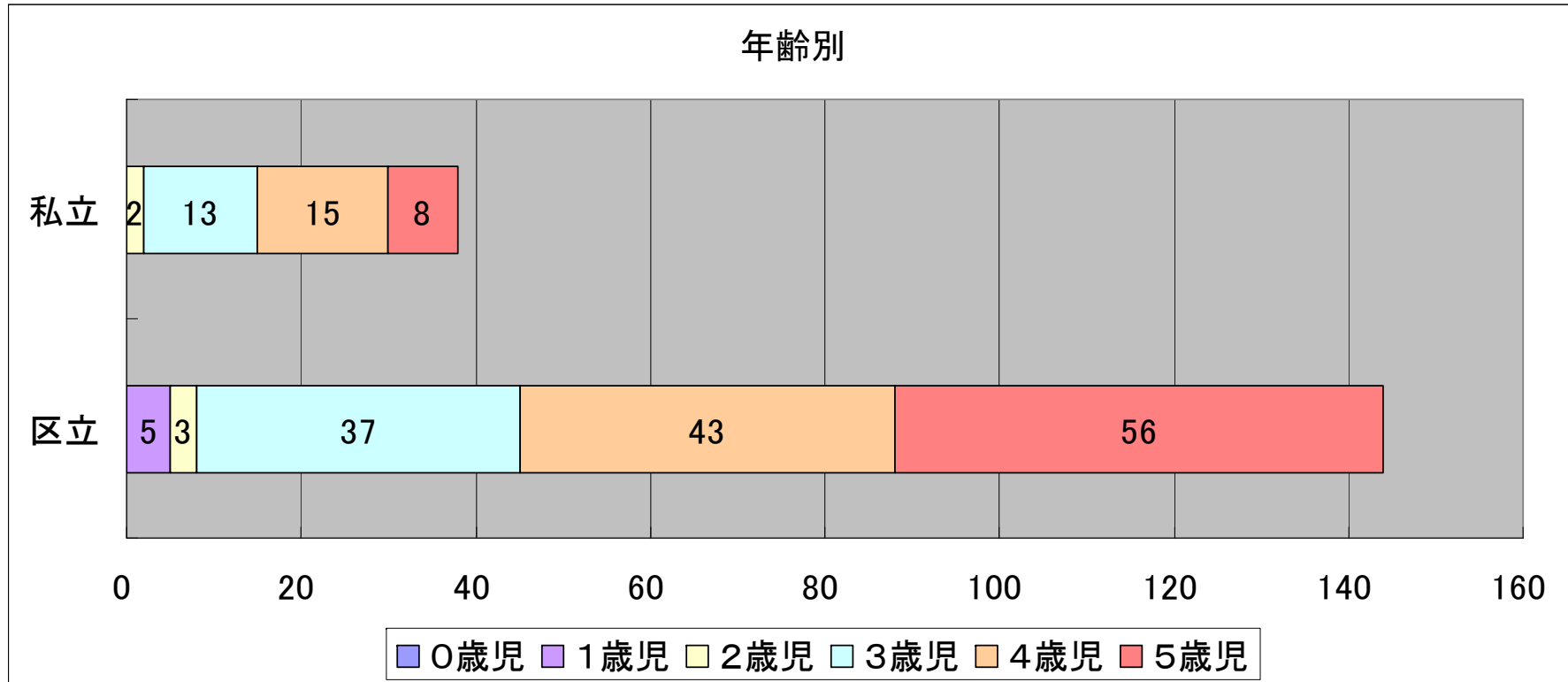


	既受入園	未受入園	全保育園数
区立保育園（カ所）	58	2	60
私立保育園（カ所）	13	8	21
計（カ所）	71	10	81

※ 区立保育園の全園（60園）で障害児童の受入を行っています。（各園3名まで）

保育園における障害児の受入れ人数（年齢別内訳）

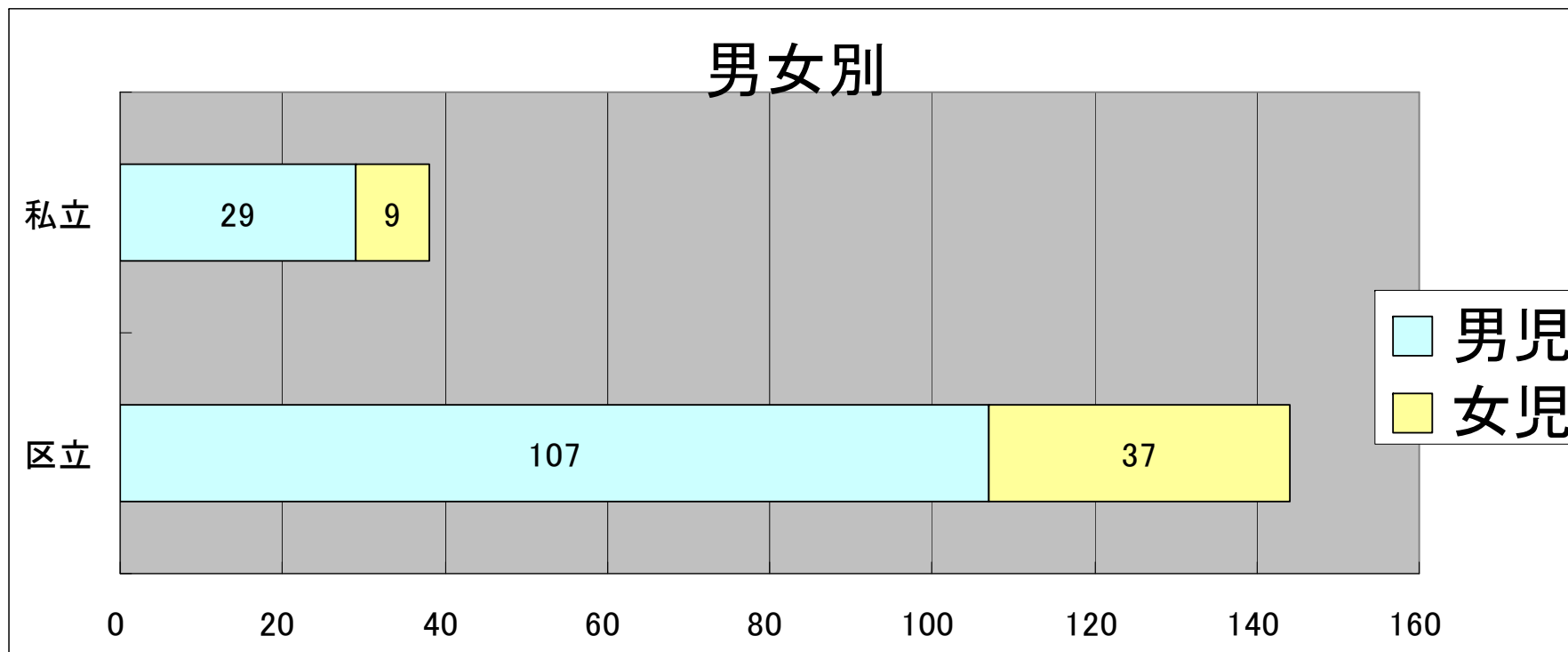
平成20年4月1日現在



	0歳児	1歳児	2歳児	3歳児	4歳児	5歳児	計
区立保育園(人)	0	5	3	37	43	56	144
私立保育園(人)	0	0	2	13	15	8	38
計(人)	0	5	5	50	58	64	182

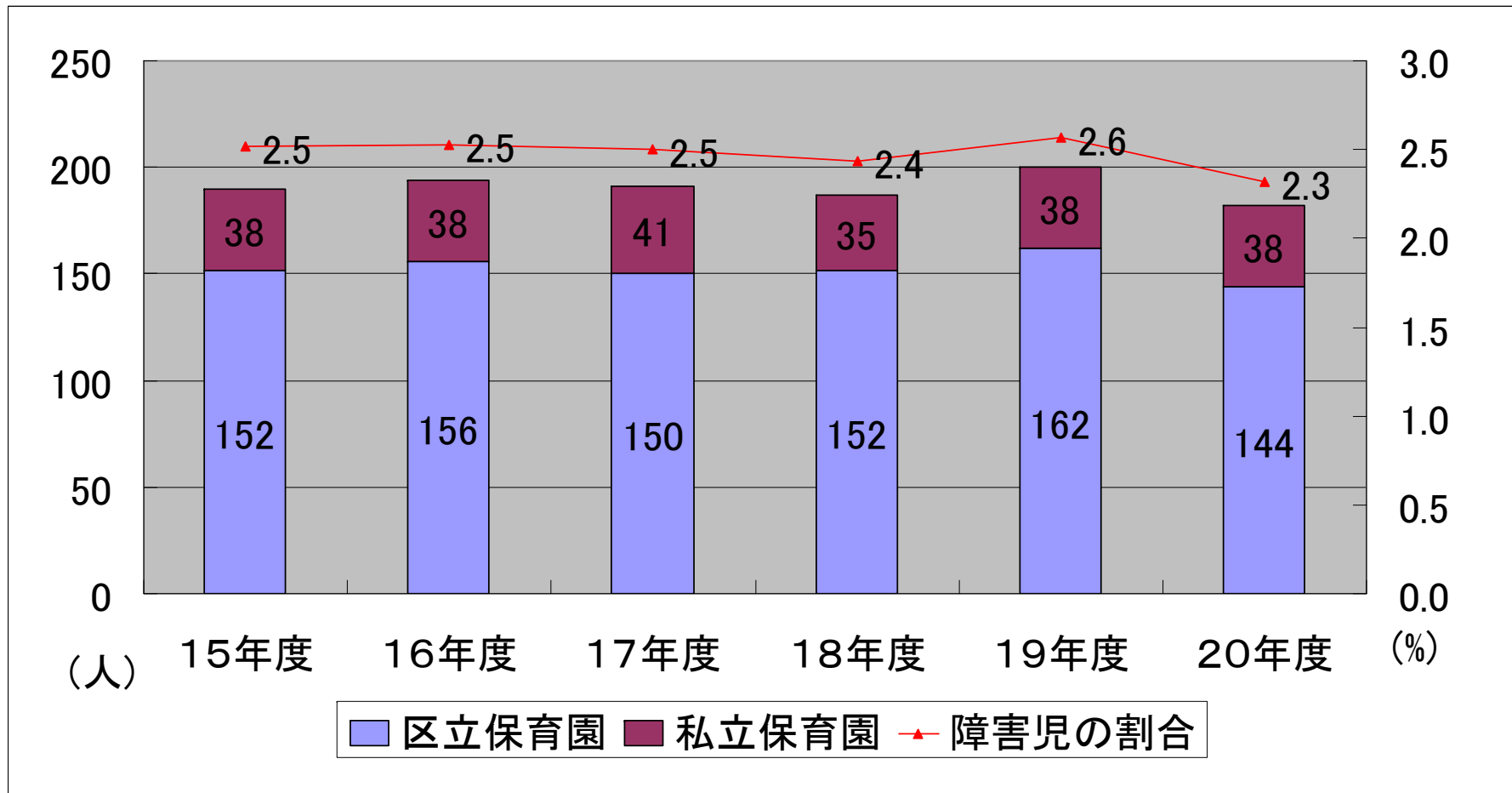
保育園における障害児の受入れ状況（男女別）

平成20年4月1日現在



	男児	女児	計
区立保育園（人）	107	37	144
私立保育園（人）	29	9	38
計（人）	136	46	182

障害児保育受入状況(4月1日現在)



※ 「障害児の割合」は、全保育園利用児童数に占める障害児保育受け入れ数の割合を示す。
 全国平均では平成17年度18年度いずれも0.53%であった。

練馬区内の相談・支援関連機関の設置状況

