

平成 31 年 3 月 14 日

こども家庭部こども施策企画課

次期（平成 32 年度～平成 36 年度）「練馬区子ども・子育て支援事業計画」
の策定に向けたニーズ調査の集計結果について

1 調査目的

就学前児童および小学校児童の保護者等に対してアンケートを行うことにより、
児童の生活実態や保護者の要望などを把握し、次期（平成 32 年度～平成 36 年度）
「練馬区子ども・子育て支援事業計画」の策定の基礎資料とする。

2 調査期間

平成 30 年 11 月 1 日～平成 30 年 11 月 15 日

3 回収結果

| 調査対象 | 配付方法 | 配付数 | 回収数 | 回収率 |
|---------|---------|-------|-------|-------|
| 就学前児童家庭 | 郵送配付・回収 | 3,000 | 1,624 | 54.1% |
| 小学校児童家庭 | 郵送配付・回収 | 3,000 | 1,780 | 59.3% |

中学生および高校生に対しても、対象学校を經由して調査を実施

4 調査結果

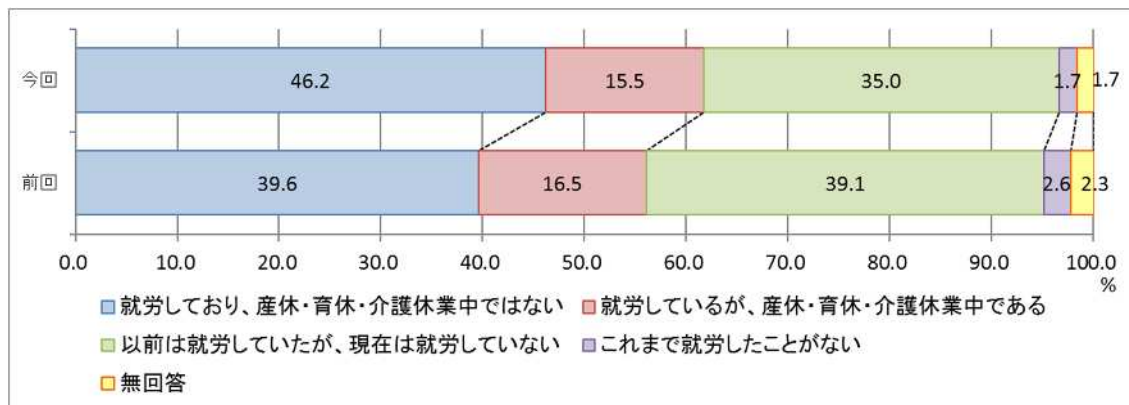
別添「練馬区子ども・子育て支援事業計画の策定に向けたニーズ調査報告書」
のとおり

5 就学前、小学校児童家庭の主な調査結果および前回調査（平成 28 年実施）との比較

母親の就労状況

ア 就学前児童家庭

就労状況



1 週当たり平均就労日数 (今回) 4.8 日

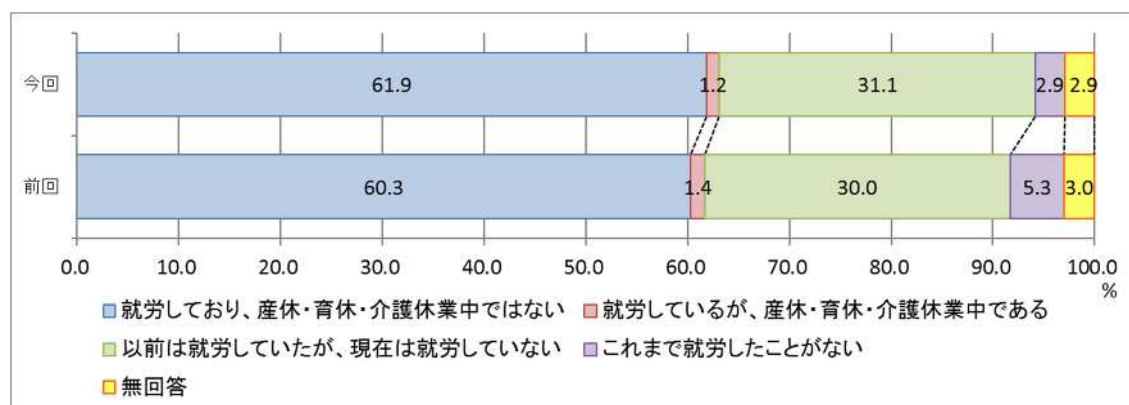
(前回) 4.7 日

1 日当たり平均就労時間 (今回) 7.4 時間

(前回) 7.3 時間

イ 小学校児童家庭

就労状況



1 週当たり平均就労日数 (今回) 4.4 日

(前回) 4.3 日

1 日当たり平均就労時間 (今回) 6.6 時間

(前回) 6.5 時間

父親の就労状況

ア 就学前児童家庭

就労状況



1 週当たり平均就労日数 (今回) 5.2 日

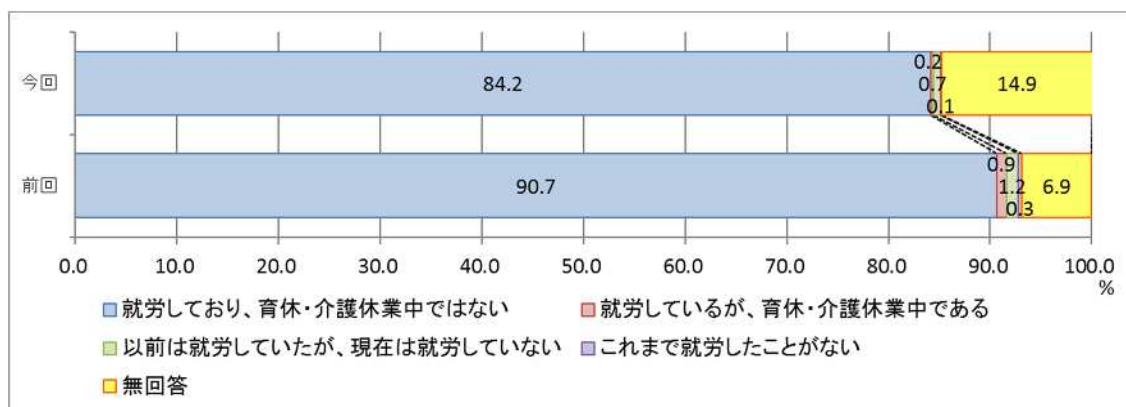
(前回) 5.3 日

1 日当たり平均就労時間 (今回) 10.2 時間

(前回) 10.1 時間

イ 小学校児童家庭

就労状況



1 週当たり平均就労日数 (今回) 5.3 日

(前回) 5.3 日

1 日当たり平均就労時間 (今回) 10.1 時間

(前回) 10.2 時間

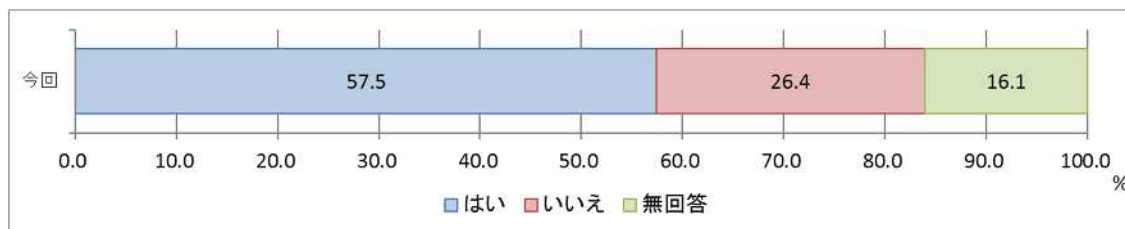
定期的な教育・保育事業の利用希望（現在の年齢・複数回答可）

(%)

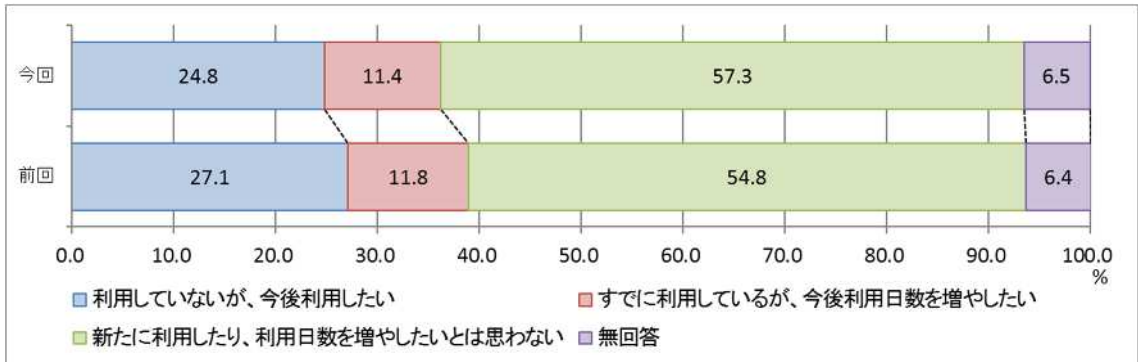
| | 0歳 | | 1歳 | | 2歳 | | 3歳 | | 4歳 | | 5歳 | |
|-------------------------|------|------|------|------|------|------|------|------|------|------|------|------|
| | 今回 | 前回 | 今回 | 前回 | 今回 | 前回 | 今回 | 前回 | 今回 | 前回 | 今回 | 前回 |
| 幼稚園(通常の就園時間の利用のみ) | 1.5 | 0.5 | 0.8 | 2.2 | 0.8 | 2.7 | 22.8 | 27.6 | 23.0 | 24.2 | 26.9 | 37.5 |
| 幼稚園・練馬こども園・認定こども園の預かり保育 | 4.8 | 6.4 | 4.5 | 10.1 | 7.6 | 8.9 | 25.6 | 35.5 | 25.0 | 39.9 | 33.3 | 43.5 |
| 認定こども園 | 7.5 | 5.0 | 3.3 | 3.5 | 5.5 | 6.3 | 11.4 | 21.5 | 12.3 | 17.2 | 22.1 | 23.5 |
| 延長保育のある認可保育所 | 42.1 | 40.6 | 46.3 | 33.8 | 38.6 | 34.4 | 38.8 | 38.3 | 25.0 | 34.8 | 40.6 | 40.0 |
| 延長保育のない認可保育所 | 18.4 | 20.2 | 15.3 | 15.8 | 15.7 | 19.6 | 11.4 | 11.2 | 5.7 | 11.1 | 10.4 | 15.5 |
| 小規模保育事業 | 9.0 | 9.5 | 3.7 | 5.3 | 4.7 | 3.1 | 0.5 | 0.5 | - | - | 0.4 | - |
| 家庭的保育事業(保育ママ) | 2.7 | 4.2 | 1.7 | 3.1 | 0.8 | 5.8 | 0.5 | 1.4 | - | 1.0 | 0.4 | 0.5 |
| 事業所内保育事業 | 1.0 | 1.6 | 0.4 | 1.8 | - | 0.9 | 0.5 | - | 0.4 | - | 1.2 | 0.5 |
| 居宅訪問型保育事業 | 0.5 | 1.6 | - | 0.9 | - | - | 0.9 | 1.9 | - | - | - | 1.0 |
| 認証保育所 | 5.3 | 22.3 | 4.5 | 12.7 | 2.5 | 9.4 | 0.9 | 10.7 | 0.8 | 5.1 | 2.8 | 5.5 |
| 企業主導型保育事業 | 0.2 | - | - | - | - | - | - | - | 0.4 | - | 0.4 | - |
| ベビーシッター | 1.0 | - | 0.4 | - | 0.8 | - | 0.9 | - | 0.4 | - | 0.8 | - |
| ベビーホテル | - | - | - | - | - | - | - | - | - | - | - | - |
| 一時預かり事業を活用した定期利用保育 | 1.5 | 10.3 | 0.4 | 7.5 | 0.8 | 10.7 | - | 3.7 | 0.4 | 0.5 | - | 4.0 |
| ファミリーサポート事業 | 3.6 | 7.4 | 0.4 | 4.8 | 1.7 | 5.8 | 2.3 | 3.7 | 1.6 | 3.0 | 0.8 | 8.0 |
| 障害児通所支援 | 0.2 | - | - | - | 0.4 | - | 0.5 | - | 0.4 | - | 0.4 | - |
| その他 | 0.5 | 0.5 | - | 0.9 | 0.4 | 0.4 | 0.5 | - | - | 1.0 | - | 2.5 |
| 利用希望なし | 11.1 | 16.4 | 2.5 | 8.3 | 2.5 | 7.1 | - | 0.9 | - | - | - | 0.5 |
| 無回答 | 43.3 | 27.6 | 52.5 | 42.5 | 55.9 | 43.3 | 40.6 | 27.1 | 50.8 | 37.9 | 30.1 | 14.5 |

「企業主導型保育事業」「ベビーシッター」「ベビーホテル」「障害児通所支援」は今回調査から追加した項目

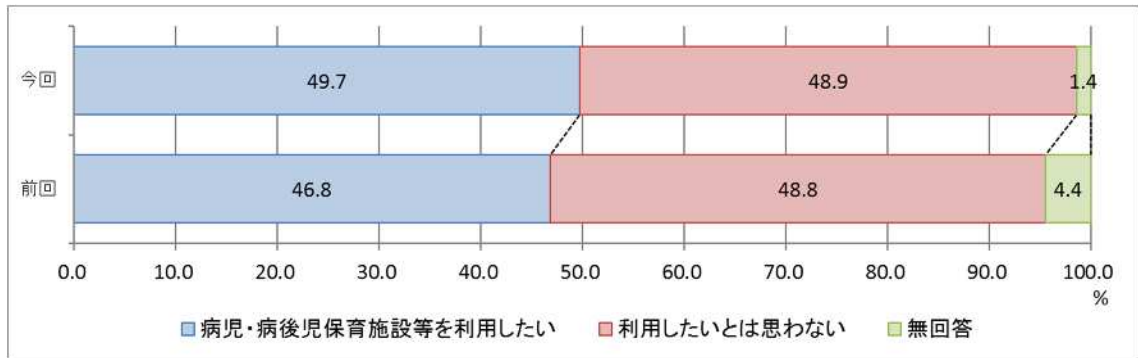
3歳以降の幼稚園の利用意向 国の手引きに基づき、今回新たに追加した事項（教育・保育事業のうち、特に幼稚園を利用したいか）



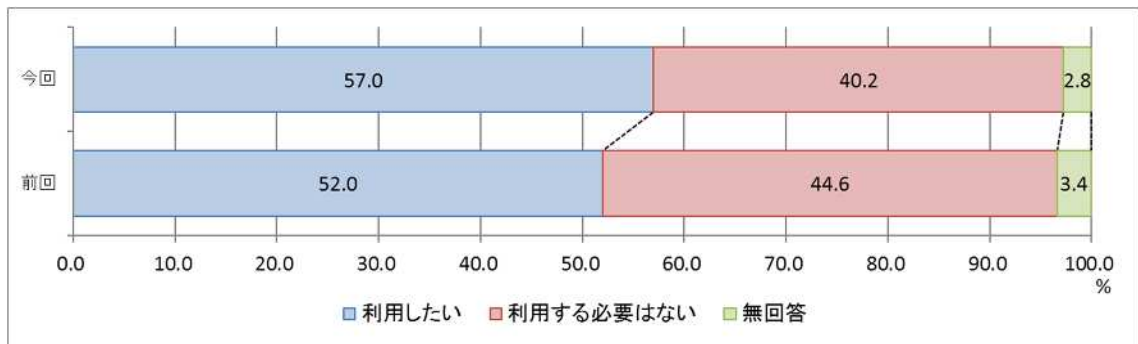
子育てのひろばの利用希望



病児・病後児保育の利用希望



一時預かりの利用希望



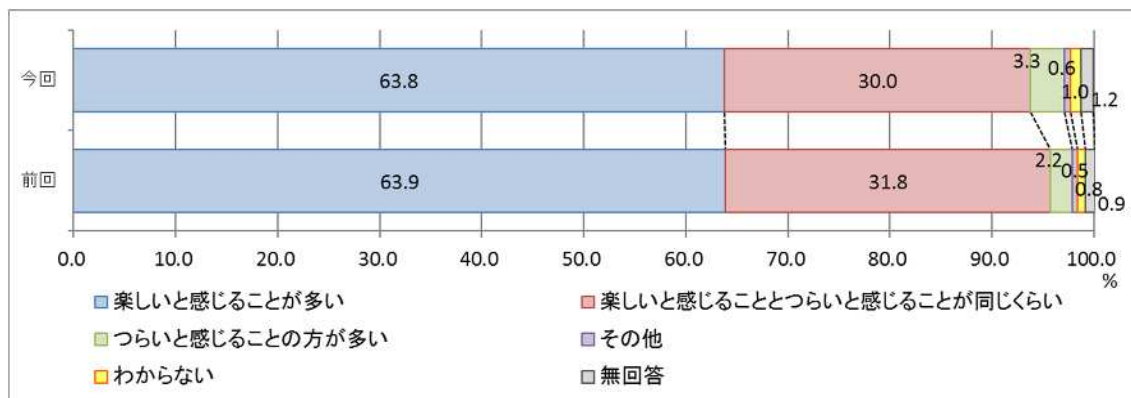
小学校就学後の放課後の過ごさせたい場所（複数回答可）

(%)

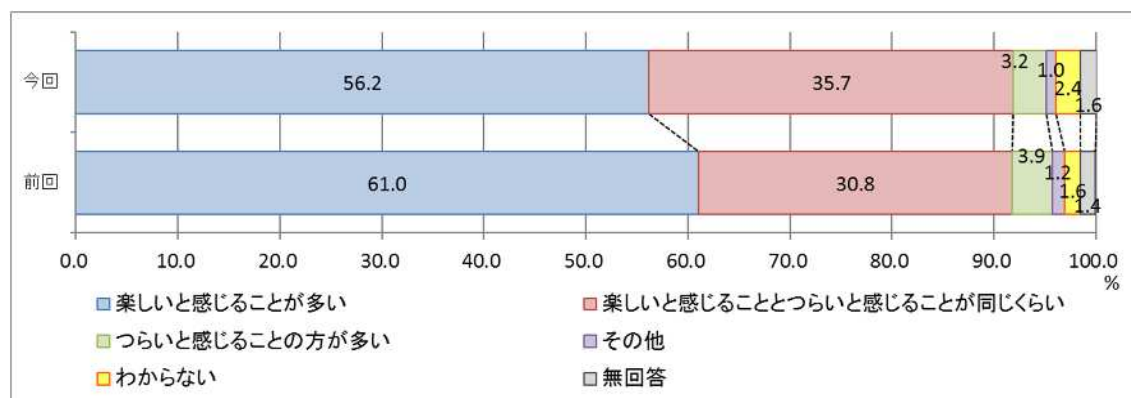
| | 就学前児童家庭(5歳のみ) | | | | 小学生児童家庭 | | | |
|-----------------------------|---------------|------|------|------|---------|------|------|------|
| | 低学年 | | 高学年 | | 低学年 | | 高学年 | |
| | 今回 | 前回 | 今回 | 前回 | 今回 | 前回 | 今回 | 前回 |
| 自宅 | 44.6 | 39.5 | 57.4 | 56.5 | 54.6 | 58.2 | 55.0 | 65.7 |
| 祖父母宅や友人・知人宅 | 8.8 | 14.5 | 10.4 | 21.5 | 10.9 | 29.4 | 12.1 | 30.7 |
| 習い事(ピアノ教室、サッカークラブ、学習塾など) | 46.6 | 46.5 | 68.7 | 73.0 | 64.5 | 58.6 | 63.6 | 74.8 |
| 児童館、厚生文化会館(児童室)、地区区民館(児童開放) | 17.3 | 14.0 | 22.5 | 18.0 | 16.9 | 18.9 | 16.9 | 22.7 |
| 学校応援団ひろば事業、ねりっこひろば | 30.1 | 30.5 | 30.5 | 31.0 | 39.9 | 42.8 | 21.3 | 32.5 |
| 学童クラブ、ねりっこ学童クラブ | 51.0 | 52.0 | 24.5 | 26.0 | 32.7 | 35.1 | 7.1 | 14.5 |
| ファミリーサポート事業 | - | 0.5 | 0.4 | 1.5 | 0.5 | 2.6 | 0.3 | 2.3 |
| その他(生涯学習センター、公園など) | 8.8 | 11.5 | 14.9 | 16.5 | 14.6 | 24.4 | 16.3 | 29.5 |
| 無回答 | 4.4 | 9.0 | 10.0 | 8.5 | 0.7 | 1.9 | 20.2 | 4.0 |

子育てを楽しんでいると感じることが多いか

ア 就学前児童家庭



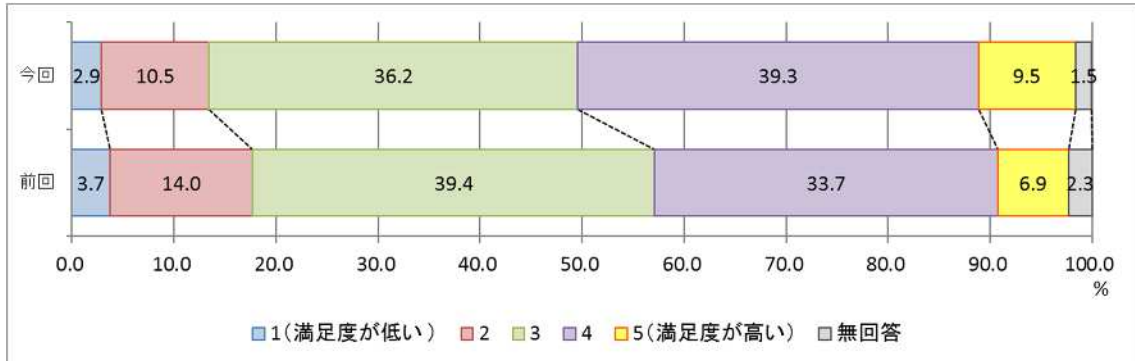
イ 小学校児童家庭



区における子育ての環境や支援への満足度

ア 就学前児童家庭

回答比率

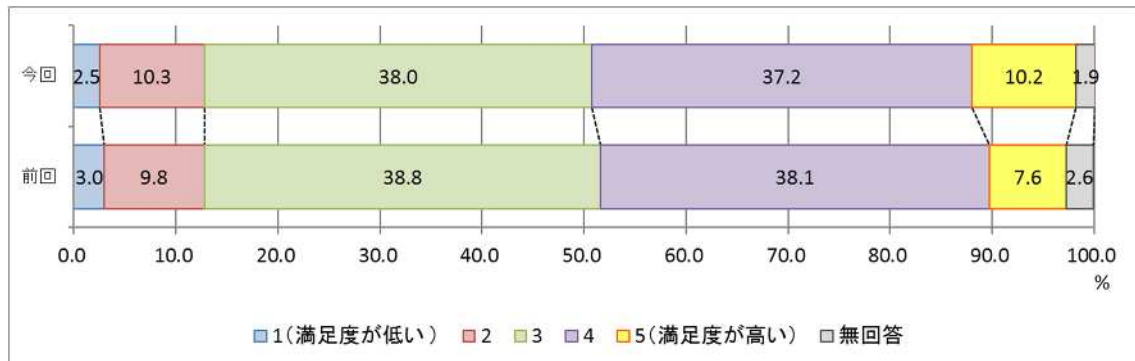


満足度の平均値 (今回) 3.43

(前回) 3.27

イ 小学校児童家庭

回答比率



満足度の平均値 (今回) 3.43

(前回) 3.38