

平成26年度 ショートステイ 利用者家族アンケート集計

【実施】 平成26年8月～9月

【回答者数・回答率】

	配付数	回答数	回答率
田柄	48	34	71%
関町	32	26	81%
富士見台	34	21	62%
大泉	50	32	64%
計	164	113	69%

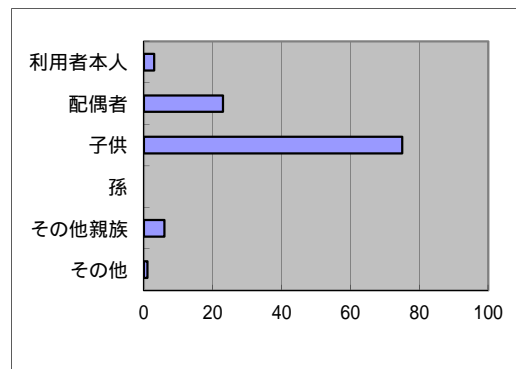
アンケートは、サービス利用者の家族を対象に、年1回、全施設共通の内容により実施している。
アンケート実施時は理解を容易にするため、平易な文言で説明を行っている。このため、下記項目には、質問項目の要旨を記載している。

【質問と回答】

〔利用者について〕

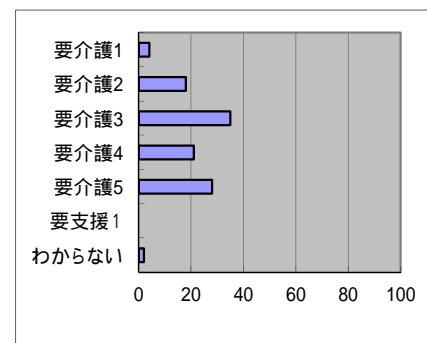
1 利用者との関係・続柄

	利用者本人	配偶者	子供	孫	その他親族	その他	計
田柄	1	7	22	0	4	0	34
関町	0	4	16	0	1	0	21
富士見台	0	5	16	0	0	0	21
大泉	2	7	21	0	1	1	32
計	3	23	75	0	6	1	108



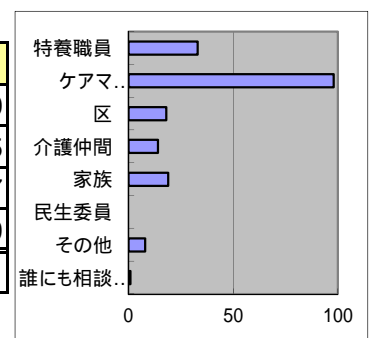
2 利用者の要介護度

	要介護1	要介護2	要介護3	要介護4	要介護5	要支援1	わからない	計
田柄	3	6	9	8	8	0	0	34
関町	0	6	4	6	5	0	0	21
富士見台	1	1	6	4	9	0	0	21
大泉	0	5	16	3	6	0	2	32
計	4	18	35	21	28	0	2	108



3 介護について、わからない事・不安な事の相談先(複数選択)

	特養職員	ケアマネジャー	区	介護仲間	家族	民生委員	その他	誰にも相談しない	計
田柄	12	33	7	6	0	0	2	0	60
関町	9	20	2	3	9	0	2	0	45
富士見台	6	16	2	2	8	0	3	0	37
大泉	6	29	7	3	2	0	1	1	49
計	33	98	18	14	19	0	8	1	191



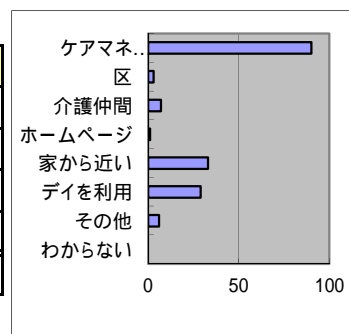
選択肢「区」は、高齢者相談センター、総合福祉事務所の計

〔ショートステイ利用について〕

4 ショートステイ利用のきっかけ(複数選択)

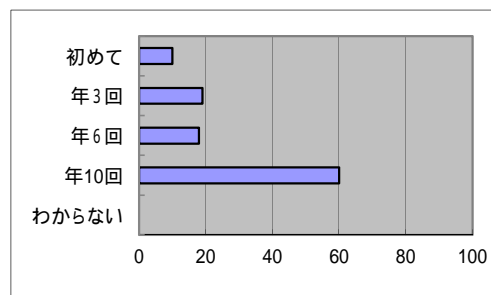
	ケアマネの紹介	区	介護仲間	ホームページ	家から近い	デイを利用	その他	わからない	計
田柄	33	2	3	0	17	11	2	0	68
関町	19	0	1	0	6	7	1	0	34
富士見台	18	1	1	0	5	5	1	0	31
大泉	20	0	2	1	5	6	2	0	36
計	90	3	7	1	33	29	6	0	169

選択肢「区」は、高齢者相談センター、総合福祉事務所の計



5 ショートステイの利用頻度

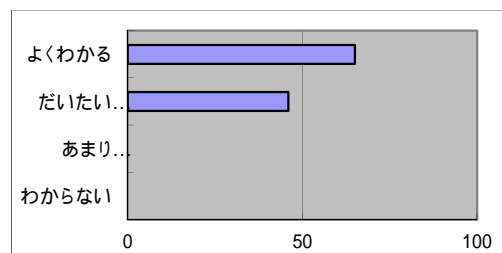
	初めて	年3回	年6回	年10回	わからない	計
田柄	4	5	6	19	0	34
関町	1	4	3	13	0	21
富士見台	1	3	3	13	0	20
大泉	4	7	6	15	0	32
計	10	19	18	60	0	107



〔設備・サービスに対する評価〕

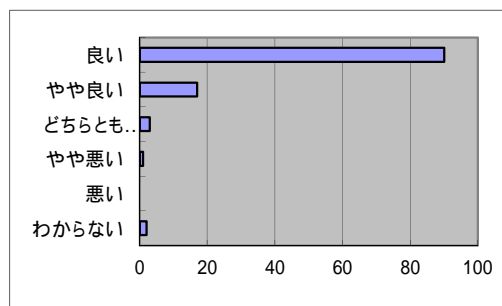
6 施設から渡される利用者の様子を記した報告書の内容はわかりやすいか？

	よくわかる	だいたいわかる	あまりわからない	わからない	計
田柄	23	11	0	0	34
関町	16	8	0	0	24
富士見台	12	9	0	0	21
大泉	14	18	0	0	32
計	65	46	0	0	111



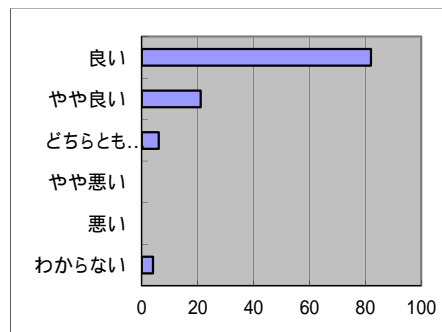
7 ショートステイ全般の印象

	良い	やや良い	どちらともいえない	やや悪い	悪い	わからない	計
田柄	27	3	2	0	0	2	34
関町	21	4	1	0	0	0	26
富士見台	15	5	0	1	0	0	21
大泉	27	5	0	0	0	0	32
計	90	17	3	1	0	2	113



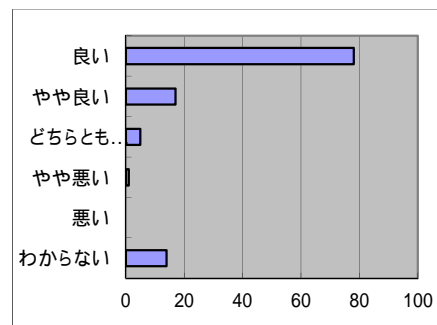
8 介護サービス全般のサービス内容

	良い	やや良い	どちらとも いえない	やや悪い	悪い	わからない	計
田柄	27	3	2	0	0	2	34
関町	20	5	1	0	0	0	26
富士見台	14	4	2	0	0	1	21
大泉	21	9	1	0	0	1	32
計	82	21	6	0	0	4	113



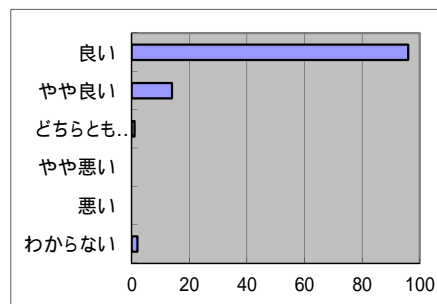
9 居室や食堂等の環境衛生面

	良い	やや良い	どちらとも いえない	やや悪い	悪い	わからない	計
田柄	25	3	0	0	0	6	34
関町	20	5	1	0	0	2	28
富士見台	14	3	2	0	0	2	21
大泉	19	6	2	1	0	4	32
計	78	17	5	1	0	14	115



10 職員の態度や身だしなみ

	良い	やや良い	どちらとも いえない	やや悪い	悪い	わからない	計
田柄	30	2	0	0	0	2	34
関町	24	2	0	0	0	0	26
富士見台	18	2	1	0	0	0	21
大泉	24	8	0	0	0	0	32
計	96	14	1	0	0	2	113



11 今後も当該施設のショートステイを利用したいと思うか？

	思う	どちらとも いえない	あまり 思わない	まったく 思わない	計
田柄	32	2	0	0	34
関町	26	0	0	0	26
富士見台	20	0	1	0	21
大泉	31	1	0	0	32
計	109	3	1	0	113

