

厚生文化会館 利用者アンケート集計結果 平成28年2月15日

平成28年1月に実施した厚生文化会館利用者アンケートの集計結果です。今後の館運営に活かしていきたいと考えております。今後も、お気づきの点がありましたら、厚生文化会館事務室までご意見をお寄せください。今回はご協力いただきましてありがとうございました。

1 団体について(回答数 19団体)

1-1 男女比

男性が多い	3
女性が多い	14
ほぼ同数	2
回答なし	0

1-3 利用頻度

週1回程度	8
月2回程度	4
月1回程度	2
その他	5
回答なし	0

1-6 よく利用する部屋

大会議室	4
小会議室	3
視聴覚室	1
和室	3
調理実習室	2
その他	5
回答なし	1

1-2 平均年齢

20歳未満	3
20代	1
30代	1
40代	4
50代	2
60代	5
70～74歳	2
75歳以上	1
回答なし	0

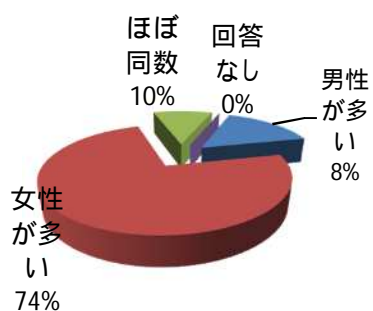
1-4 利用目的

サークル活動	12
会議	1
その他	6
回答なし	0

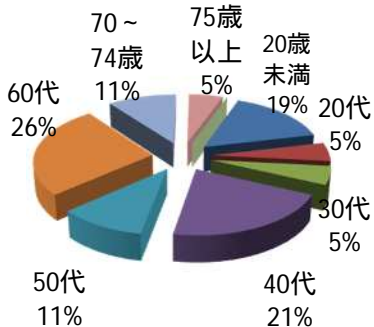
1-5 よく利用する時間帯

午前	11
午後	1
夜間	4
午前午後	2
午後夜間	1

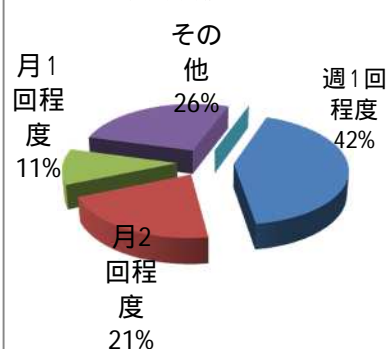
1-1 男女比



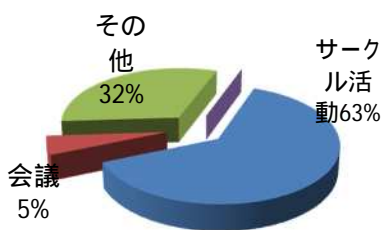
1-2 平均年齢



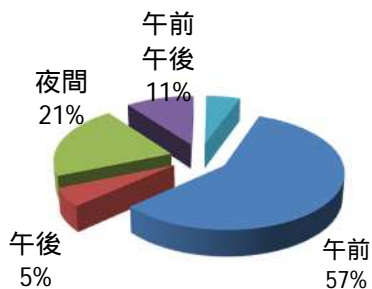
1-3 利用頻度



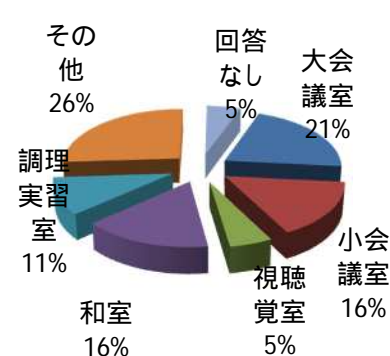
1-4 利用目的



1-5 利用する時間帯



1-6 利用する部屋



2 会館の管理・運営について

2-1 施設の清掃状況

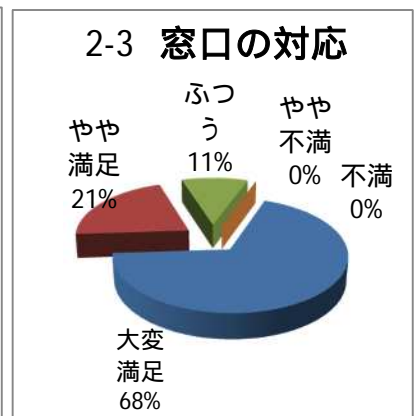
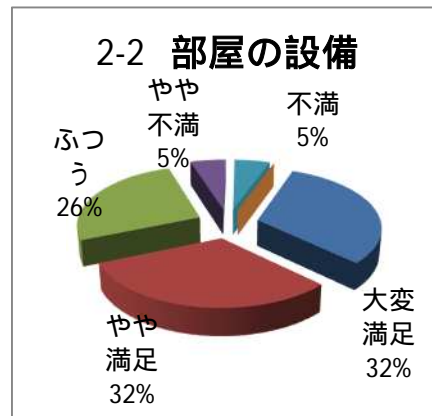
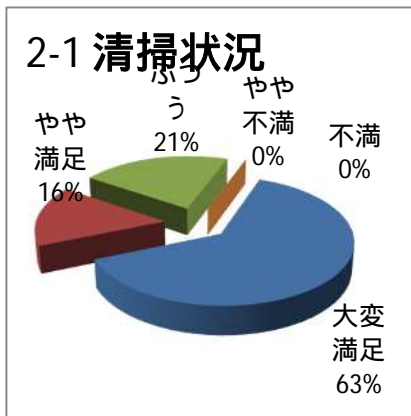
大変満足	12
やや満足	3
ふつう	4
やや不満	0
不満	0
回答なし	0

2-2 部屋の設備

大変満足	6
やや満足	6
ふつう	5
やや不満	1
不満	1
回答なし	0

2-3 窓口の対応

大変満足	13
やや満足	4
ふつう	2
やや不満	0
不満	0
回答なし	0



2-4 職員の言葉づかい

大変満足	15
やや満足	3
ふつう	1
やや不満	0
不満	0
回答なし	0

3 全体的な満足度を伺いました。

大変満足	10
満足	7
ふつう	0
やや不満	1
不満	0
回答なし	1

