

東京における地域福祉権利擁護事業実施体制

平成20年4月現在

実施形態	実施団体及び対応地域
区市町村単位で単独実施 (49社協、1福祉公社)	千代田区、中央区、港区、新宿区、文京区、台東区、墨田区、江東区、品川区、目黒区、大田区、世田谷区、渋谷区、中野区、杉並区、豊島区、北区、荒川区、板橋区、練馬区、足立区、葛飾区、江戸川区、八王子市、立川市、武蔵野市、三鷹市、青梅市、府中市、昭島市、調布市、町田市、小金井市、小平市、日野市、東村山市、国分寺市、国立市、福生市、狛江市、東大和市、清瀬市、東久留米市、武蔵村山市、多摩市、稲城市、羽村市、あきる野市、西東京市、瑞穂町 *原則として各区市の社会福祉協議会が実施。武蔵野市については福祉公社が実施。
東京都社会福祉協議会対応	東京都社会福祉協議会 〔奥多摩町、日の出町、桧原村〕 ※平成20年度より 〔大島町、利島村、新島村、神津島村、三宅村、御蔵島村、八丈町、青ヶ島村、小笠原村〕
本会指定団体が広域で対応 (2団体)	障害者権利擁護センター・くれよんらいふ〔23区部〕 サポートセンターTIL〔多摩市町村部〕 *両団体は特定非営利活動法人取得。

計53団体で実施

あきる野市社協がH20.4より基幹的社協として事業実施。
西多摩ブロックの奥多摩町、日の出町、桧原村については、H20.4より東社協が基幹的社協となり事業を実施。

東京における地域福祉権利擁護事業 相談・契約状況

(単位：件)

	15年度	16年度	17年度	18年度	19年度
〔地域福祉権利擁護事業相談件数〕					
実施地区	45	46	48	50	52
相談等計 (①+②)	41,296	56,598	77,263	95,032	113,714
① 本事業に関するもの	27,600	39,663	65,712	53,068	77,000
認知症高齢者	3,161	4,311	6,238	5,258	6,307
知的障害者	7,883	10,202	17,711	14,411	19,274
精神障害者	1,696	1,489	4,263	3,089	8,375
不明・その他	956	933	1,437	1,108	2,758
②その他					

※19年度の数値は速報値

〔地域福祉権利擁護事業契約件数〕

(単位：件)

	13年度末 契約中件数	14年度末 契約中件数	15年度末 契約中件数	16年度末 契約中件数	17年度末 契約中件数	18年度末 契約中件数	19年度 契約中件数	事業開始から 延契約件数
認知症高齢者	250	396	585	793	970	1,211	1,476	2,825
知的障害者	20	33	46	64	87	103	132	192
精神障害者	26	50	93	135	190	252	298	393
その他	2	16	7	13	20	36	54	102
合計	298	495	731	1,005	1,267	1,602	1,960	3,512

※19年度の数値は速報値。「事業開始からの延契約件数」はH20.2末現在の全国統計値。

19年度 地域福祉権利擁護事業 実施状況 (速報値)

[相談・契約件数]

	(単位：件)							
	相談件数	新規契約件数	終了・解約件数	契約中件数	契約準備件数	延契約件数	延相談件数	
認知症高齢者	77,000	590	325	1,476	175	2,825	285,025	
知的障害者	6,307	34	5	132	17	192	27,724	
精神障害者	19,274	74	28	298	47	393	79,019	
その他	8,375	31	13	54	19	102	19,563	
合計	93,833	729	371	1,960	258	3,512	422,648	

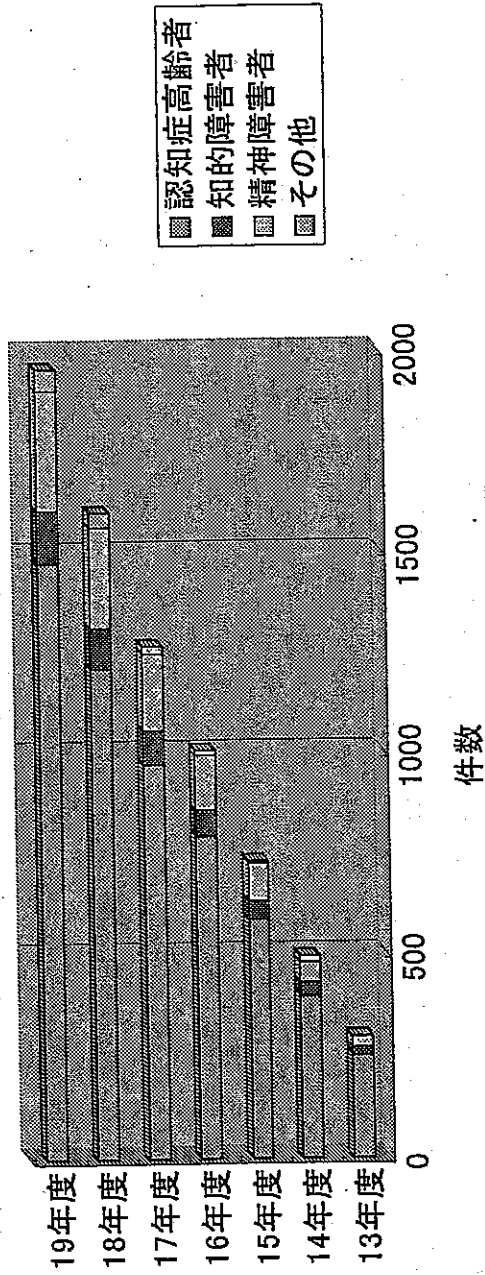
※相談件数の合計は、その他問合せ件数(2,758件)を含む合計値である。

※延契約件数、延相談件数は事業開始当初からH20.2末までの件数。延相談件数の合計は、その他問合せ件数(1,315件)を含む合計値。

[専門員・生活支援員数]

	専門員数			生活支援員数
	国庫補助	区市町村	社協独自	
人数	58人	57人	10人	496人
			合計	125人

契約中件数の推移



契約中件数の対象者別割合

