

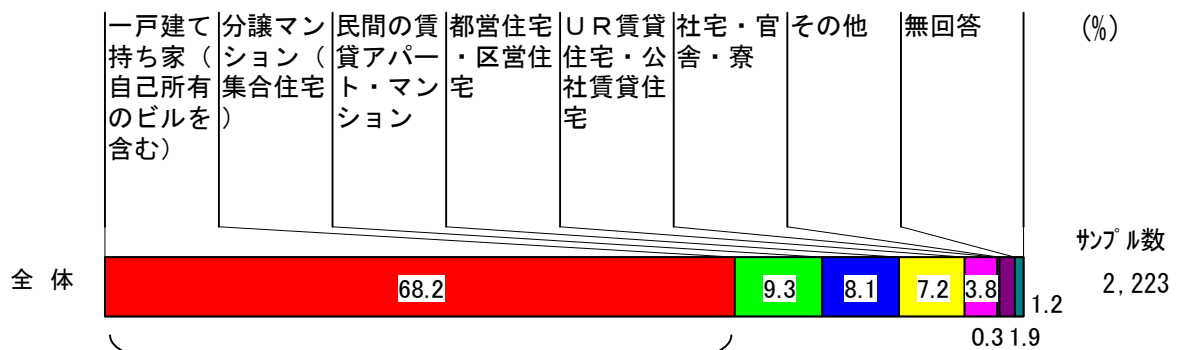
平成20年5月26日
健康福祉事業本部
福祉部高齢社会対策課

練馬区高齢者基礎調査（抜粋）

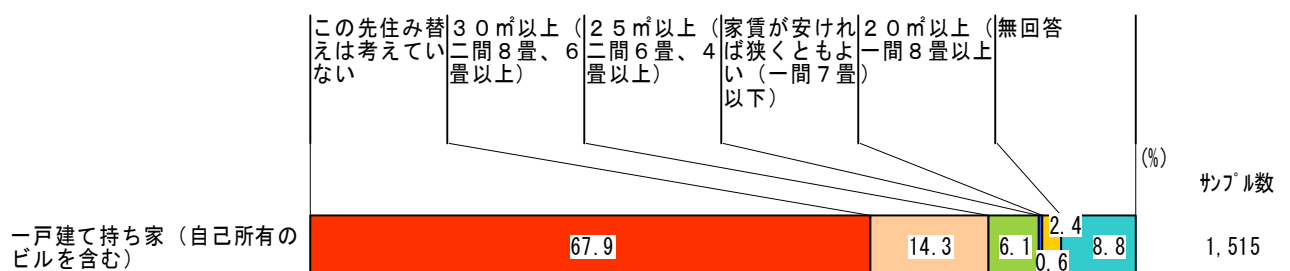
検討課題（テーマ）：「高齢期の住まい」関連の設問回答部分を抽出した。

なお、「5 世帯構成別の年収状況（本人と配偶者の合計）」については、世帯構成についての設問と、年収状況についての設問の回答を、新たにクロス集計した。

1 住居の状況：高齢者一般(65歳以上)【単数回答】

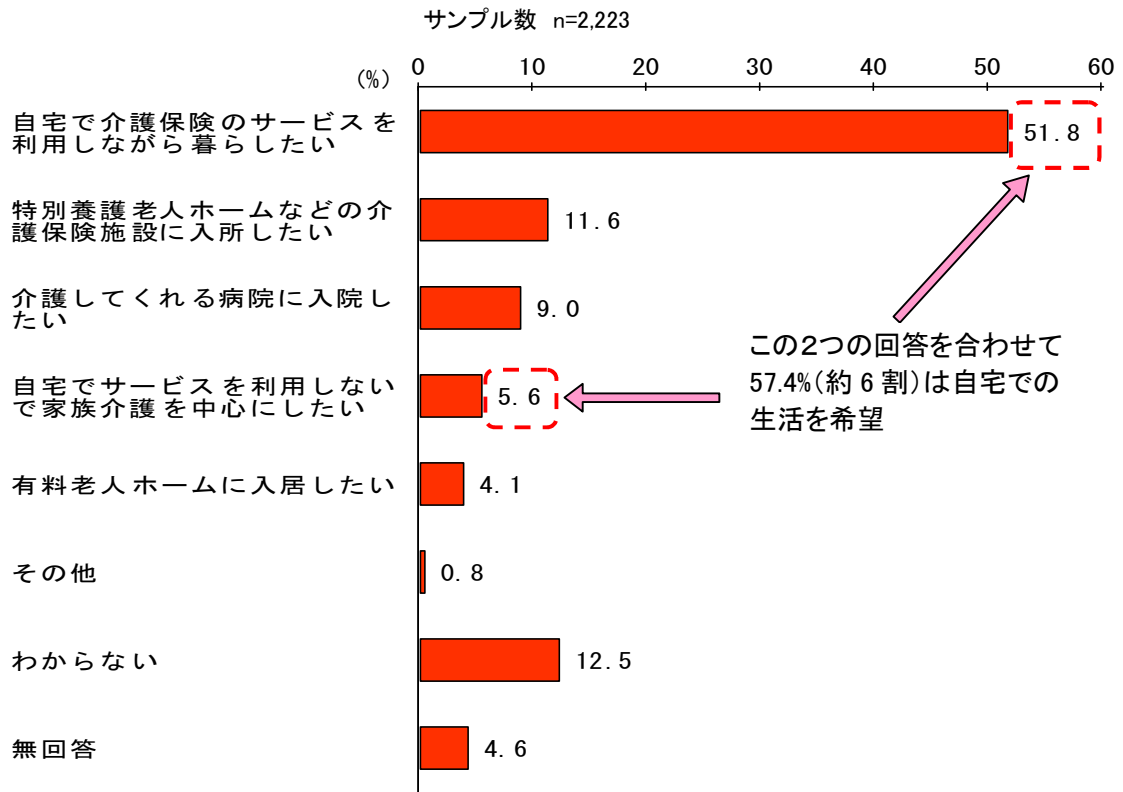


2 住み替えを考えたときに必要な広さ 高齢者一般(65歳以上)【単数回答】

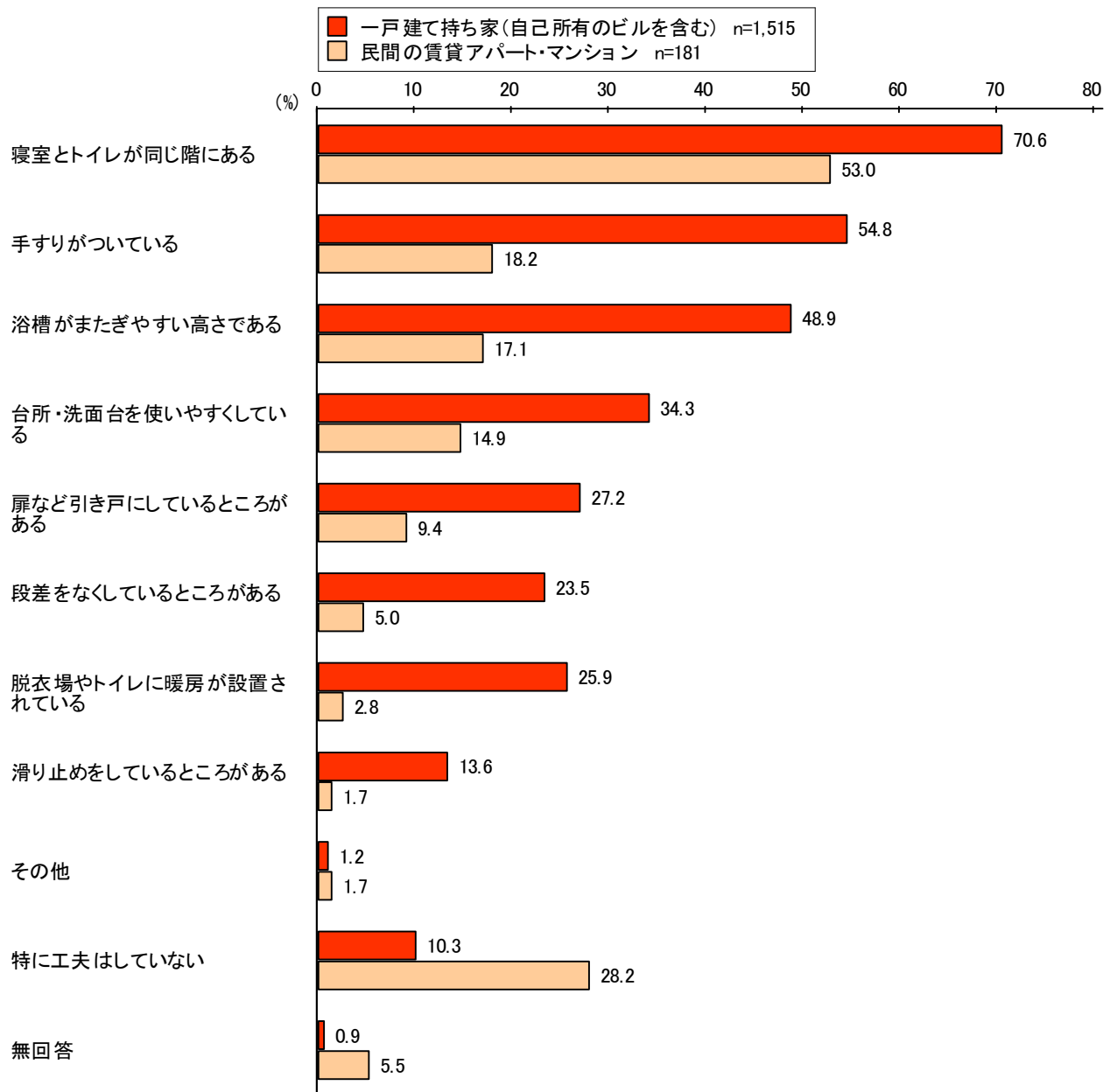


※1で、「一戸建て持ち家（自己所有のビルを含む）」と回答した者のみ抽出

3 自身の希望する介護：高齢者一般（65歳以上）【単数回答】



4 住まいの工夫：高齢者一般（65歳以上）【複数回答】



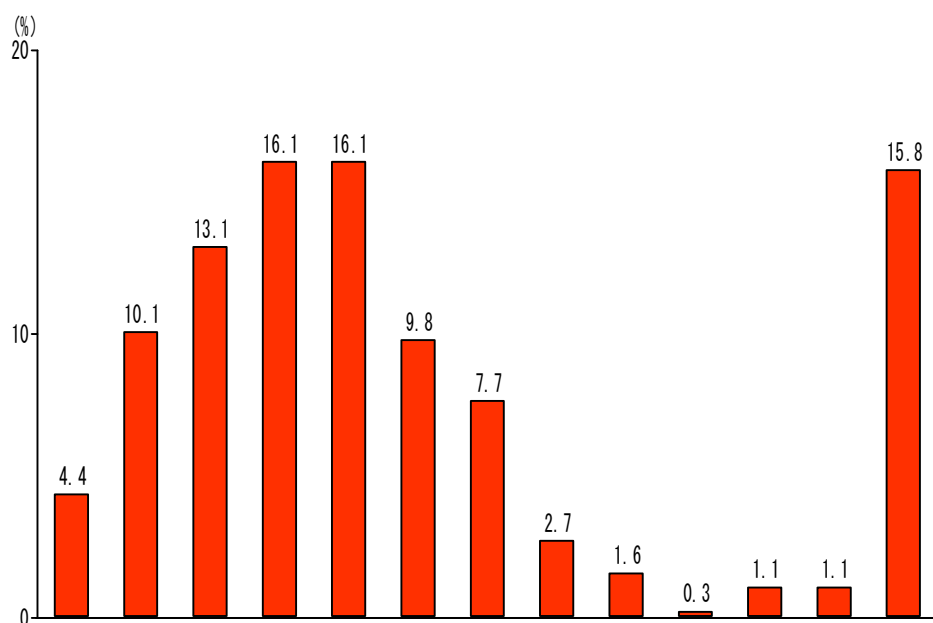
5 世帯構成別の年収状況（本人と配偶者の合計年収）

① ひとりぐらし世帯

表頭：問32 本人と配偶者の合計年収（税・年金含む）
表側：* 性・年齢別

LAYER1：問5 世帯構成 0001：単身（ひとりぐらし）世帯

■ TOTAL n=366



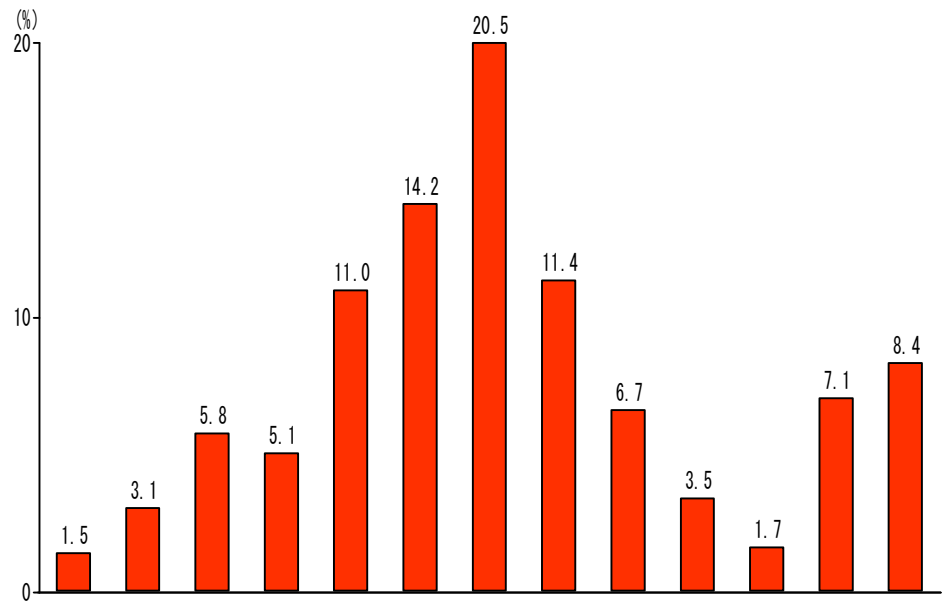
* 性・年齢別	n	1	2	3	4	5	6	7	8	9	10	11	12	13
		50万円未満	50～100万円未満	100～150万円未満	150～200万円未満	200～250万円未満	250～300万円未満	300～400万円未満	400～500万円未満	500～600万円未満	600～700万円未満	700～800万円未満	800万円以上	無回答
0 TOTAL	366	4.4	10.1	13.1	16.1	16.1	9.8	7.7	2.7	1.6	0.3	1.1	1.1	15.8
1 男性：前期高齢者	57	5.3	8.8	12.3	10.5	21.1	10.5	14.0	5.3	5.3	1.8	0.0	1.8	3.5
2 女性：前期高齢者	121	5.0	13.2	14.9	20.7	11.6	7.4	5.0	3.3	1.7	0.0	1.7	0.8	14.9
3 男性：後期高齢者	33	3.0	6.1	9.1	12.1	12.1	9.1	18.2	6.1	0.0	0.0	0.0	6.1	18.2
4 女性：後期高齢者	133	3.8	10.5	15.0	15.0	19.5	12.8	5.3	0.0	0.0	0.0	0.8	0.0	17.3

② 夫婦のみの世帯

表頭：問32 本人と配偶者の合計年収（税・年金含む）
表例：*性・年齢別

LAYER1：問5 世帯構成 0002：夫婦のみの世帯

■ TOTAL n=896



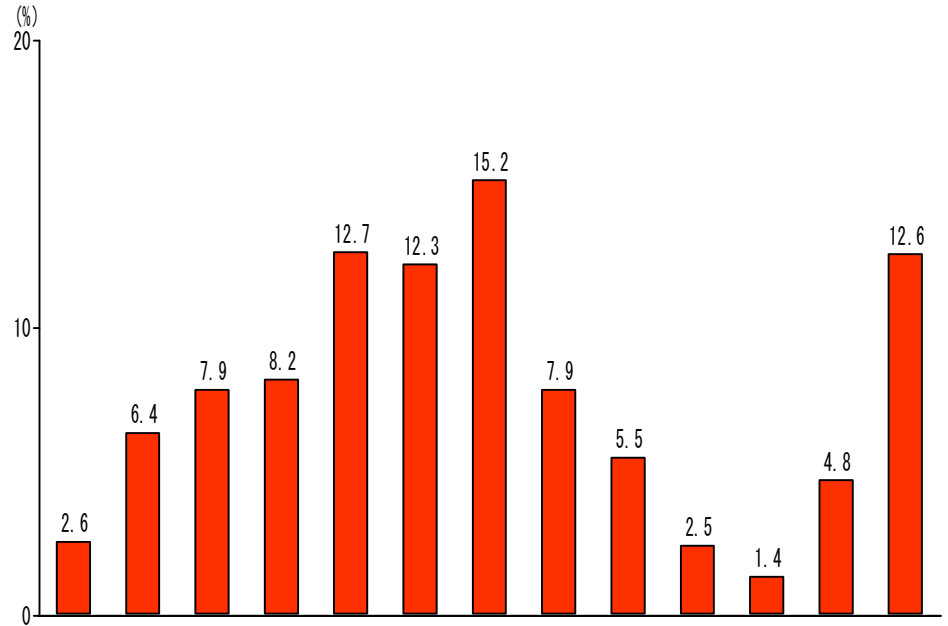
*性・年齢別	n	1	2	3	4	5	6	7	8	9	10	11	12	13
		50万円未満	50万円～100万円未満	100万円～150万円未満	150万円～200万円未満	200万円～250万円未満	250万円～300万円未満	300万円～400万円未満	400万円～500万円未満	500万円～600万円未満	600万円～700万円未満	700万円～800万円未満	800万円以上	無回答
0 TOTAL	896	1.5	3.1	5.8	5.1	11.0	14.2	20.5	11.4	6.7	3.5	1.7	7.1	8.4
1 男性：前期高齢者	259	0.4	2.3	7.3	7.3	11.2	14.7	17.8	13.5	7.7	1.9	2.7	9.7	3.5
2 女性：前期高齢者	252	2.0	4.0	4.4	4.0	10.7	15.5	17.9	10.3	7.5	4.0	2.0	7.1	10.7
3 男性：後期高齢者	192	2.1	4.2	3.6	4.2	12.5	13.5	24.5	12.0	4.7	5.7	0.5	4.2	8.3
4 女性：後期高齢者	110	1.8	1.8	9.1	3.6	8.2	12.7	25.5	10.9	8.2	1.8	0.9	5.5	10.0
5 無回答	83	1.2	2.4	6.0	6.0	12.0	12.0	21.7	7.2	3.6	3.6	1.2	8.4	14.5

③ その他の世帯

表頭：問32 本人と配偶者の合計年収（税・年金含む）
表側：* 性・年齢別

LAYER1：問5 世帯構成 0003:その他の世帯

■ TOTAL n=922



* 性・年齢別	n	1	2	3	4	5	6	7	8	9	10	11	12	13
		50万円未満	50万円～100万円未満	100万円～150万円未満	150万円～200万円未満	200万円～250万円未満	250万円～300万円未満	300万円～400万円未満	400万円～500万円未満	500万円～600万円未満	600万円～700万円未満	700万円～800万円未満	800万円以上	無回答
0 TOTAL	922	2.6	6.4	7.9	8.2	12.7	12.3	15.2	7.9	5.5	2.5	1.4	4.8	12.6
1 男性：前期高齢者	199	0.5	2.0	5.0	8.0	13.6	15.6	17.6	9.0	7.5	2.5	3.0	10.6	5.0
2 女性：前期高齢者	285	3.2	7.7	7.4	7.4	9.5	14.0	13.7	9.8	6.3	3.9	1.8	4.2	11.2
3 男性：後期高齢者	130	2.3	6.9	6.2	10.0	13.1	11.5	25.4	8.5	5.4	1.5	0.8	3.1	5.4
4 女性：後期高齢者	240	2.9	7.9	12.1	7.5	13.3	10.0	11.7	3.8	4.2	1.7	0.4	2.1	22.5
5 無回答	68	5.9	7.4	7.4	11.8	20.6	4.4	7.4	10.3	1.5	1.5	0.0	2.9	19.1