

練馬区 骨粗しょう症検診

令和4年度から始まります



●実施期間

令和4年5月6日～
令和5年3月31日

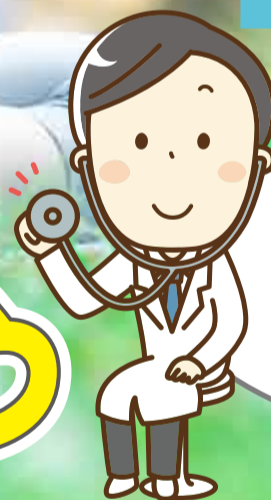


●自己負担金

500円

(免除の制度があります)

骨の健康を チェックしましょう



転倒・骨折は要介護の
主な要因です。
5年に一度の機会なので、
ぜひ受診しましょう。

●対象者

40歳・45歳・50歳・55歳・

60歳・65歳・70歳 の

練馬区に住民票のある女性 (年齢は令和5年3月31日時点)



※対象の方へは受診券をお送りします。詳しくは受診券、
練馬区ホームページをご覧ください。

※検診の結果により予防教室をご案内します。

<https://www.city.nerima.tokyo.jp/hokenfukushi/hoken/kenkoshinsa/index.html>

