

令和 3 年 1 1 月 1 1 日
高齡施策担当部高齡社会対策課

都市型軽費老人ホームの整備計画について

1 施設概要

施設名	(仮称) 都市型軽費老人ホーム ケアハウス土支田	
所在地	練馬区土支田二丁目 3 6 番	
運営主体	名称 株式会社 パッカード 代表者 代表取締役 近藤 和馬 所在地 東京都港区虎ノ門五丁目 1 1 番 1 号 オランダヒルズ森タワーRoP	
整備手法	オーナー創設型	
敷地面積	9 2 6 . 9 5 m ²	
建物	木造 2 階建 延床面積 5 8 5 . 9 2 m ²	
施設内容	都市型軽費老人ホーム 2 0 床	
工期	令和 3 年 1 2 月～令和 4 年 7 月 (予定)	
開設	令和 4 年 1 0 月 (予定)	
事業費概要	整備費	2 0 0 , 6 2 9 千円
	備品費等	6 , 2 2 4 千円
	運転資金	1 3 , 0 0 0 千円
	法人事務費	5 , 0 4 8 千円
	合計	2 2 4 , 9 0 1 千円
都の補助予定額	整備費	1 0 0 , 0 0 0 千円
区の補助予定額	東京都の整備費補助金を活用し、事業者に対し間接補助をおこなう。	

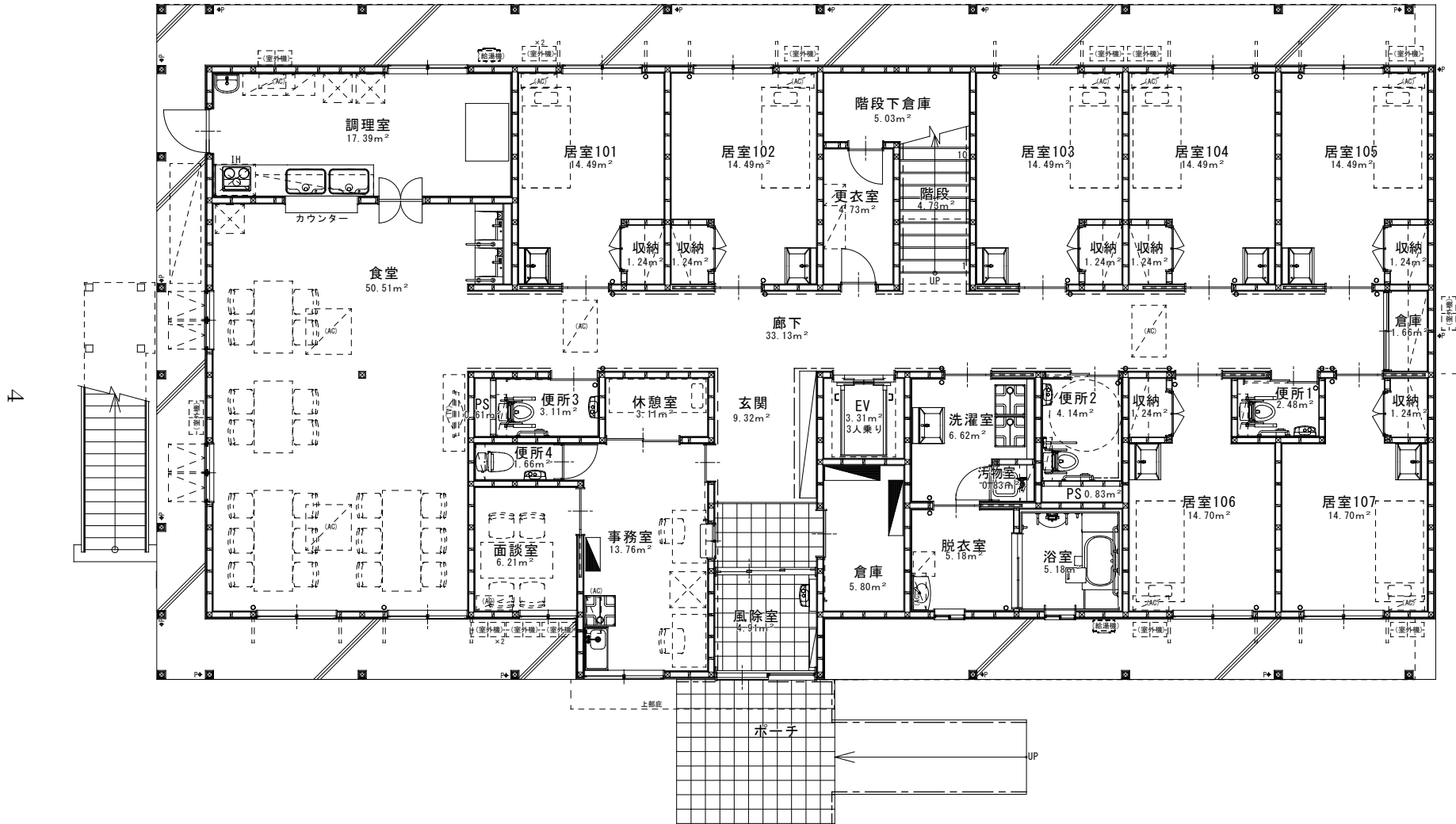
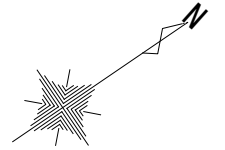
2 現在の状況

	施設数	定員
令和3年11月1日の状況	14	270人
整備目標※	—	330人（新規整備 80人分）
既整備	1	20人
整備中	2	36人
整備予定（今回報告）	1	20人
令和5年度末整備予定数	17	326人（新規整備 76人分）

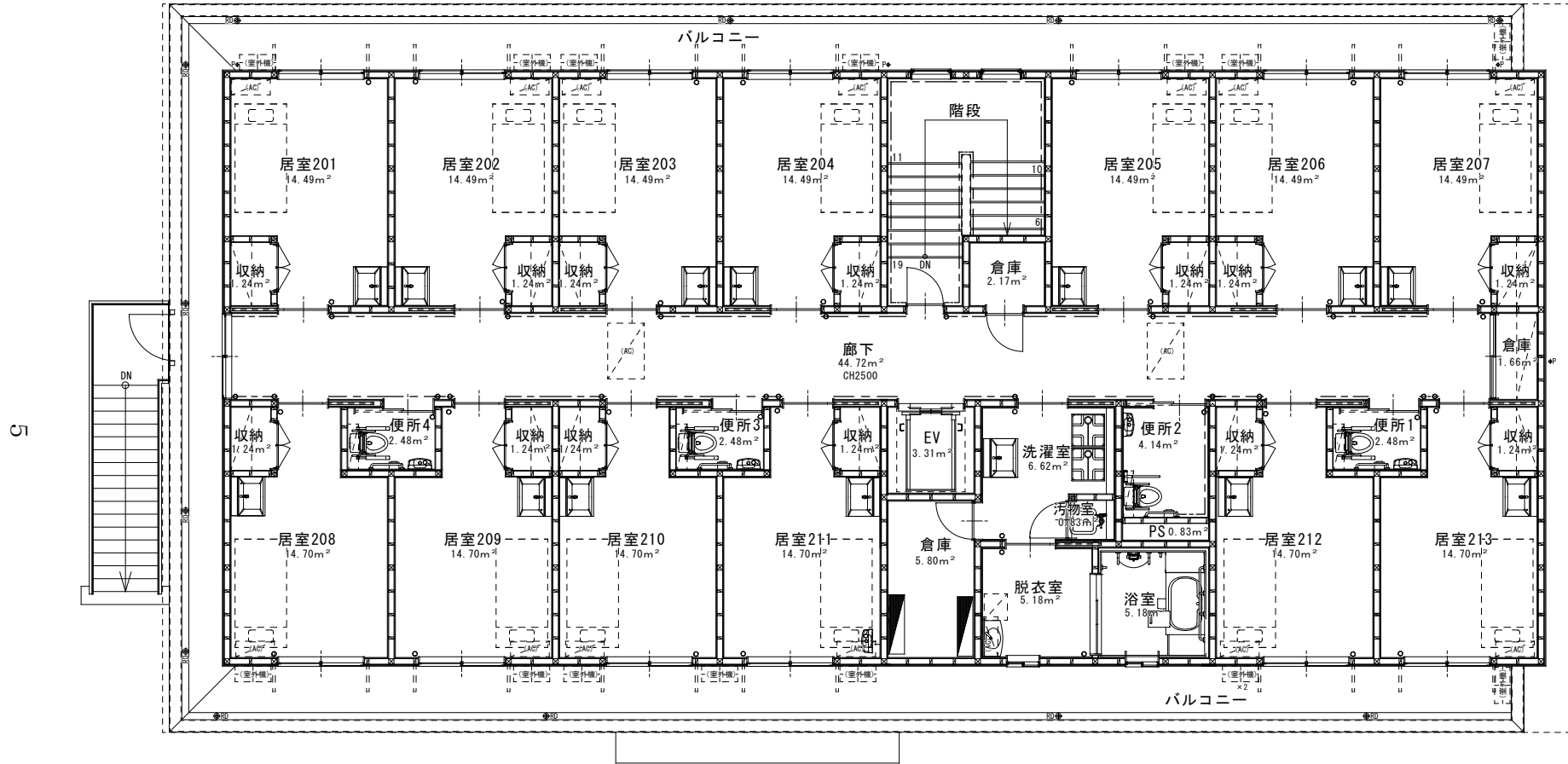
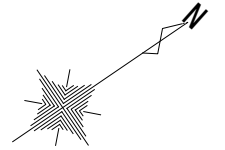
※ 第8期練馬区高齢者保健福祉計画・介護保険事業計画（令和3年度～令和5年度）における令和5年度までの整備目標

3 案内図

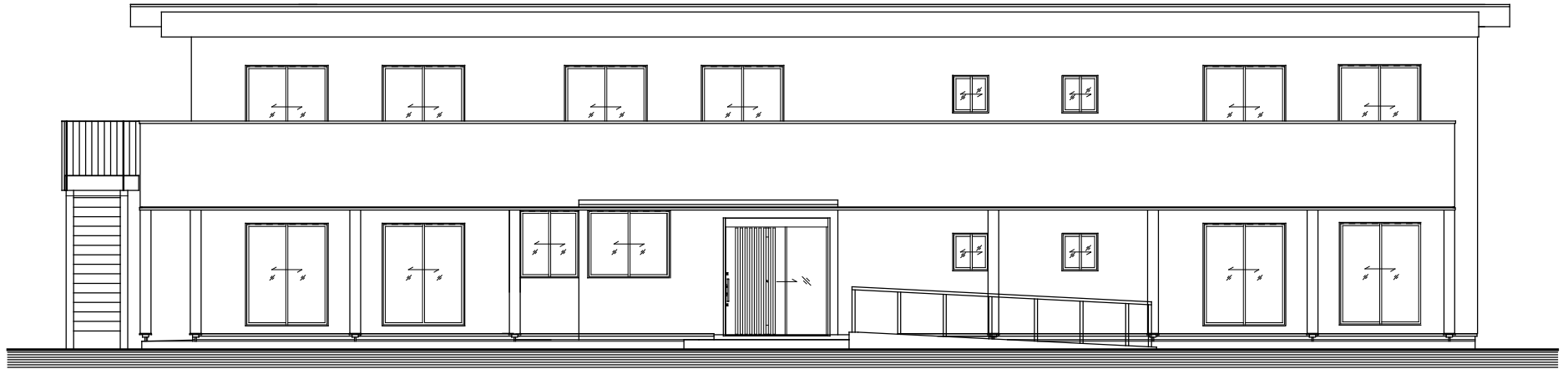




1階平面図（（仮称）都市型軽費老人ホームケアハウス土支田）



2階平面図 ((仮称) 都市型軽費老人ホームケアハウス土支田)



南側立面図

9

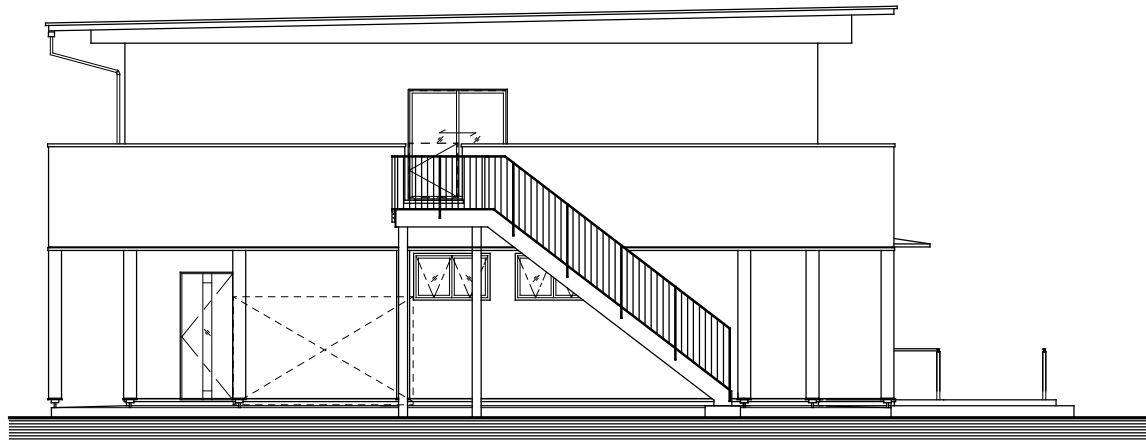


東側立面図

立面図 ((仮称) 都市型軽費老人ホームケアハウス土支田)



北側立面図



西側立面図

立面図（（仮称）都市型軽費老人ホームケアハウス土支田）