

(仮称) 特別養護老人ホーム 第3育秀苑の整備計画について

施設名	(仮称) 特別養護老人ホーム第3育秀苑
所在地	練馬区土支田1丁目31番地(学校給食第一総合調理場跡地)
設置主体	社会福祉法人 育秀会 理事長 中村 喜江 法人所在地 練馬区桜台2丁目2番8号
敷地面積	1,829.48㎡
建物	鉄筋コンクリート造 地上4階地下1階建 延床面積 3,139.07㎡
施設内容	特別養護老人ホーム58床(ユニット型個室)、ショートステイ6床(ユニット型個室)、デイサービスセンター(一般10名、認知症24名)、高齢者相談センター支所、居宅介護支援、訪問介護
工期	平成24年3月着工予定 平成25年2月竣工予定
開設	平成25年4月(予定)
事業費概要	用地費 0千円 建設費 791,847千円(設備費を含む) 運転資金 136,972千円 法人事務費 19,885千円 合計 948,704千円
都の補助予定額	用地費 0千円 建設費 344,000千円 合計 344,000千円
区の補助予定額	用地費 0千円 建設費 134,400千円 合計 134,400千円

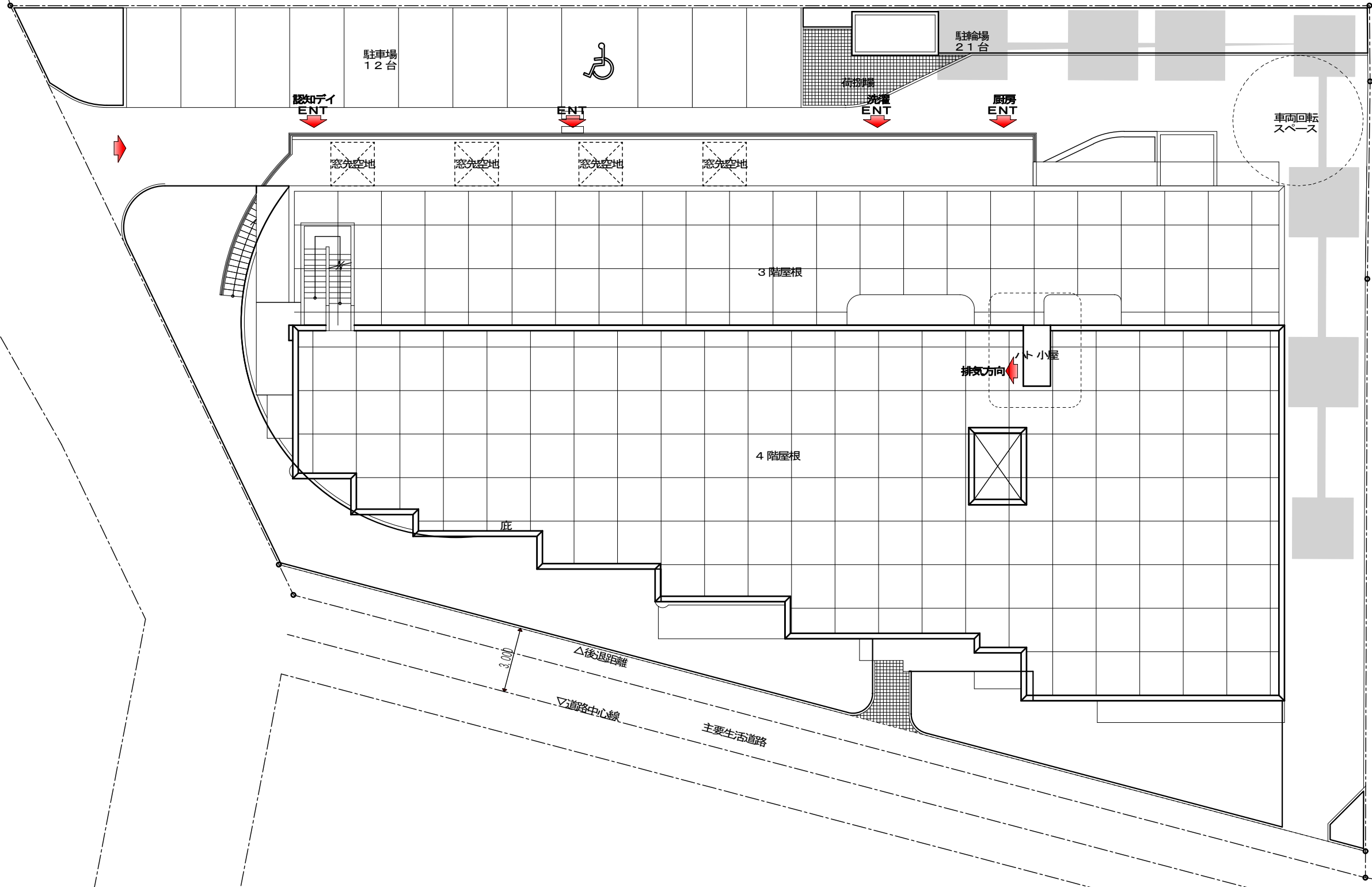
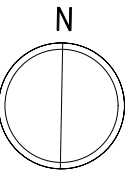
※ 特別養護老人ホーム整備状況

現 状 施設数22 特養定員1,459人 ショート定員203人

今回の3施設開設後 施設数25 特養定員1,724人 ショート定員233人

現状の施設数等には、平成23年8月26日および同年9月20日開催の当医療・高齢者等特別委員会に報告した(仮称)サンライズ大泉および(仮称)南大泉かがやきの里を含んでいる。

なお、他に、板橋区小茂根4丁目に所在する東京武蔵野ホームに、練馬区民用として、30人がある。



(仮称) 第3 育秀苑 新築工事計画

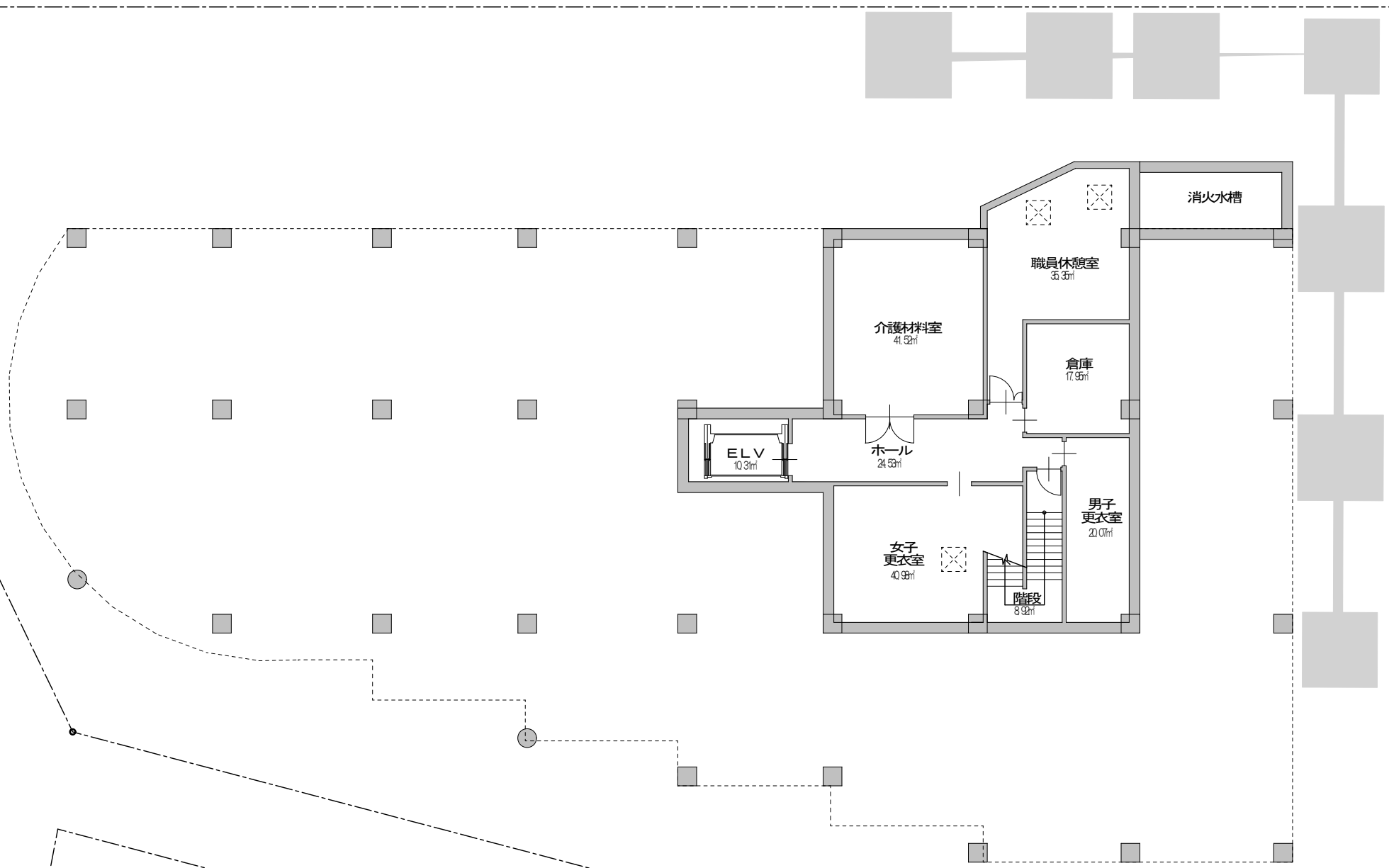
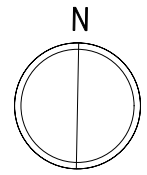
配置図

S 1/200

株式会社 福祉開発研究所

2011/10/07

01



(仮称) 第3 育秀苑 新築工事計画

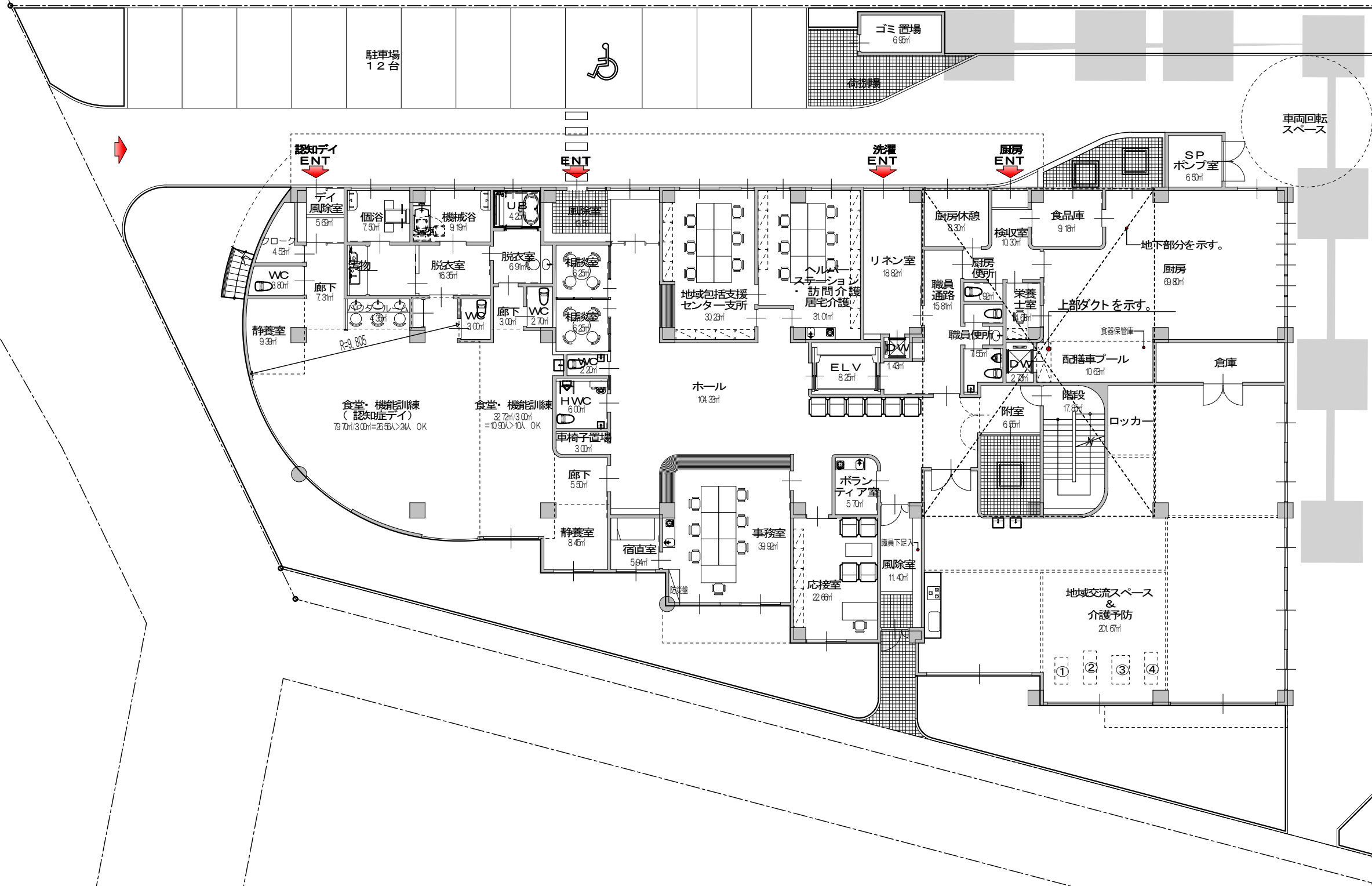
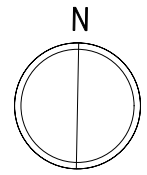
地下1 階平面図

S 1/200

株式会社 福祉開発研究所

2011/07/12

02



(仮称) 第3 育秀苑 新築工事計画

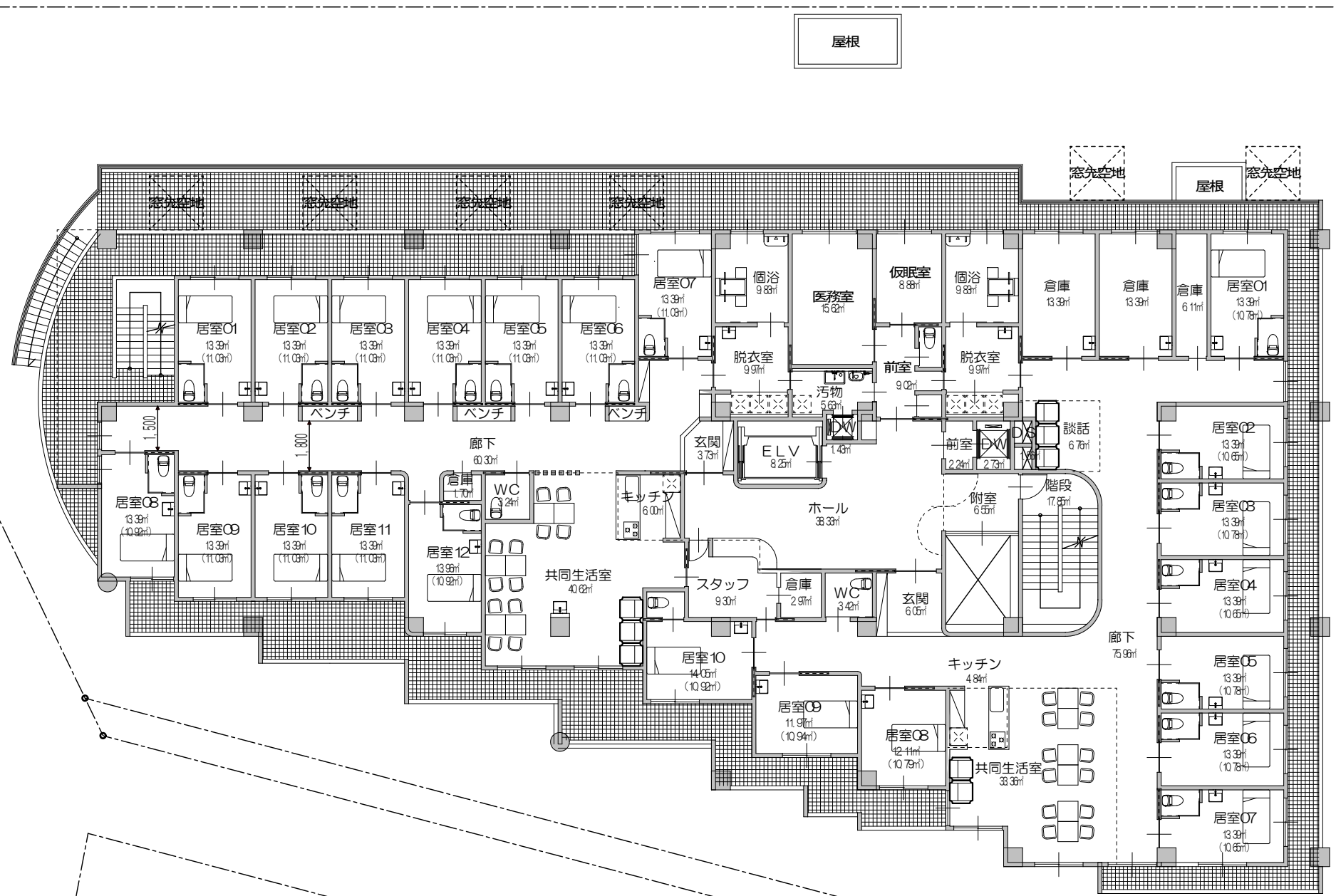
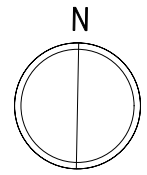
1 階平面図

S 1 / 200

株式会社 福祉開発研究所

2011/07/12

03



(仮称) 第3 育秀苑 新築工事計画

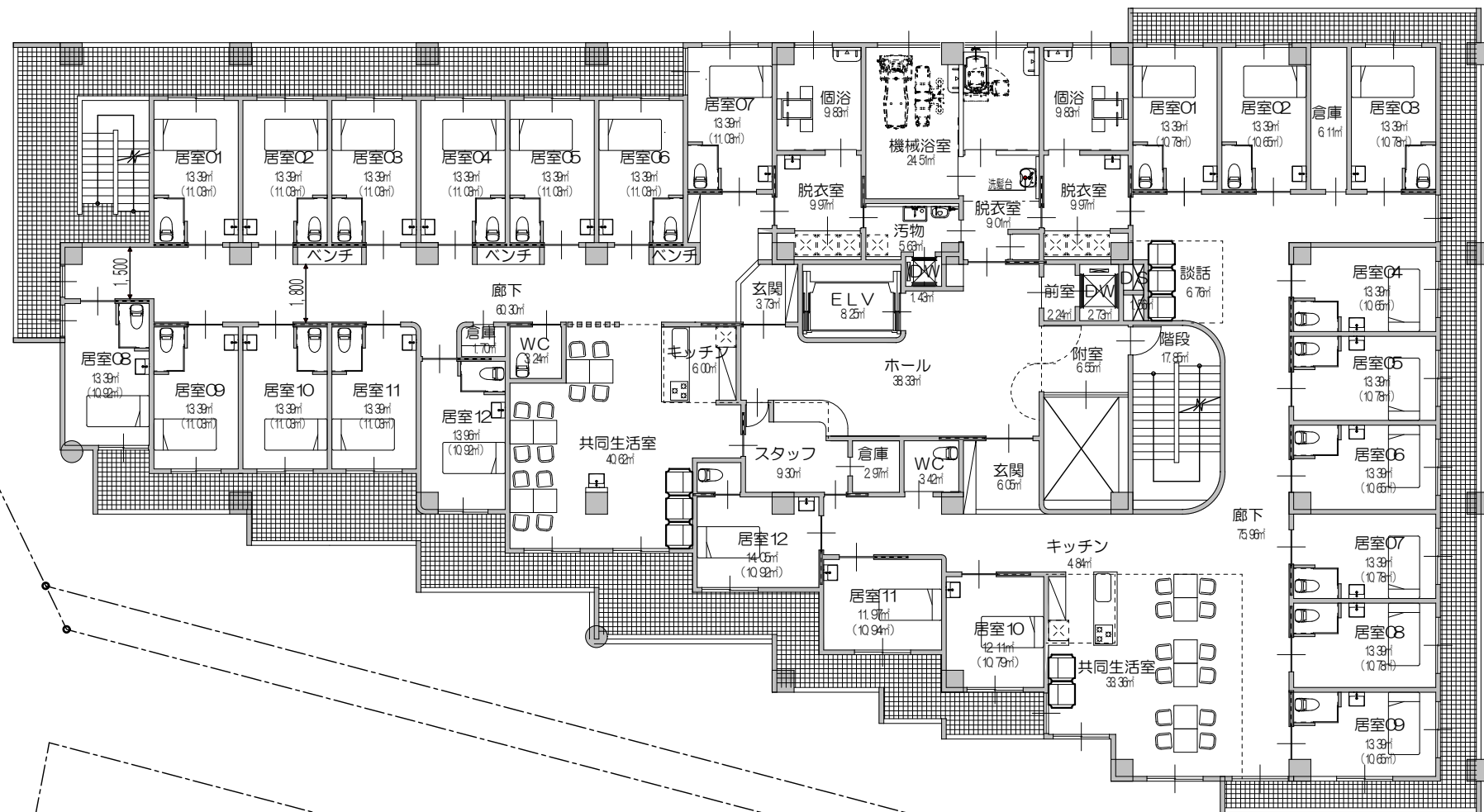
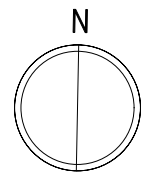
2 階平面図

S 1/200

株式会社 福祉開発研究所

2011/10/07

04



(仮称) 第3 育秀苑 新築工事計画

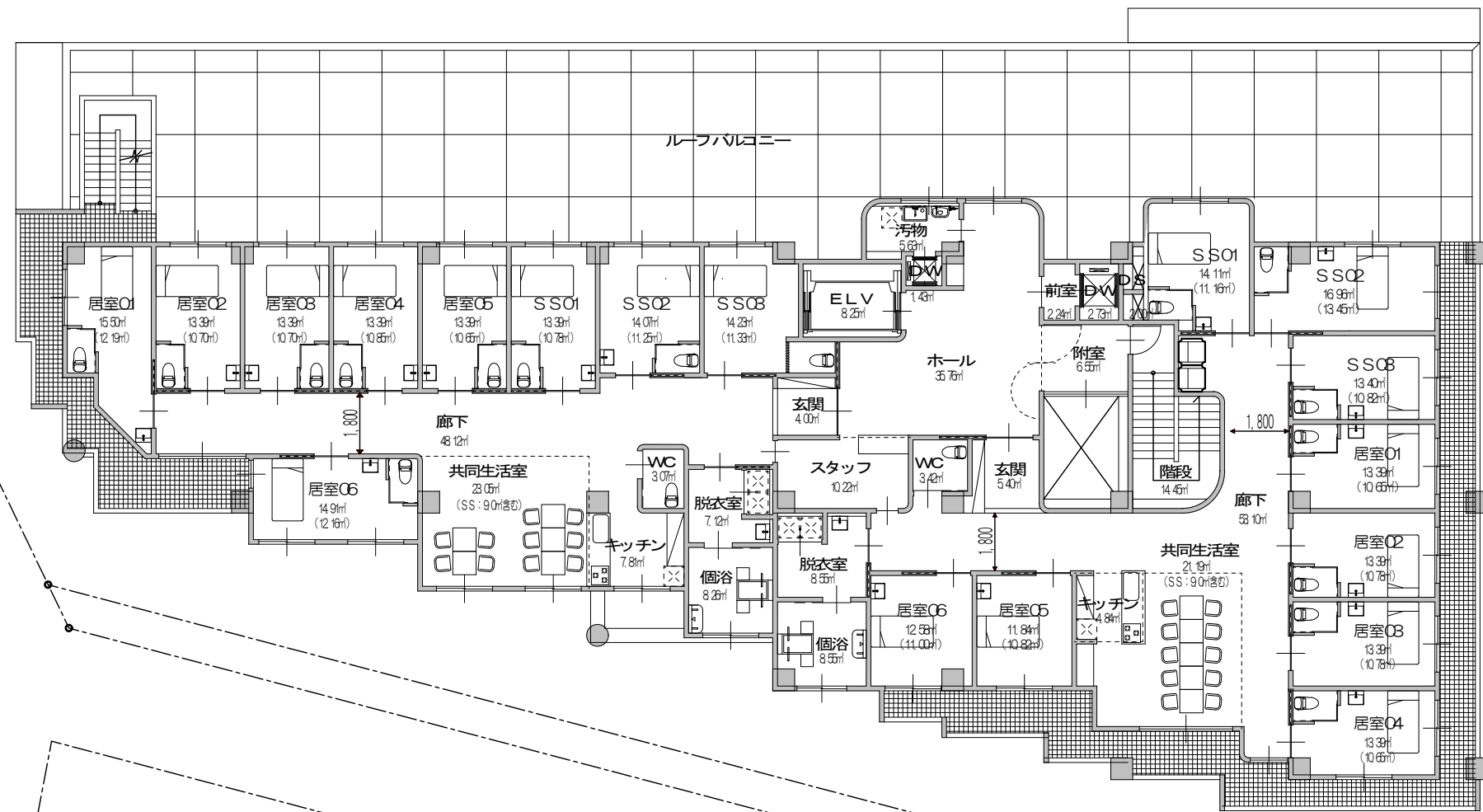
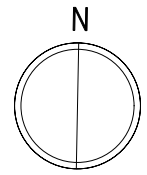
3 階平面図

S 1/200

株式会社 福祉開発研究所

2011/10/07

05



(仮称) 調理場跡地 特別養護老人ホーム計画

4階平面図

S 1/200

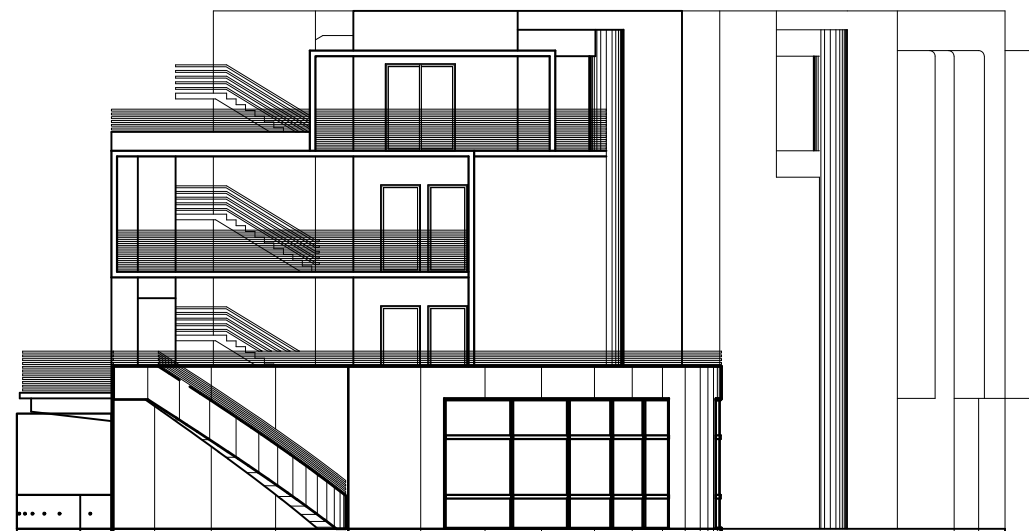
株式会社 福祉開発研究所

2011/10/14

06



南側立面図



西側立面図