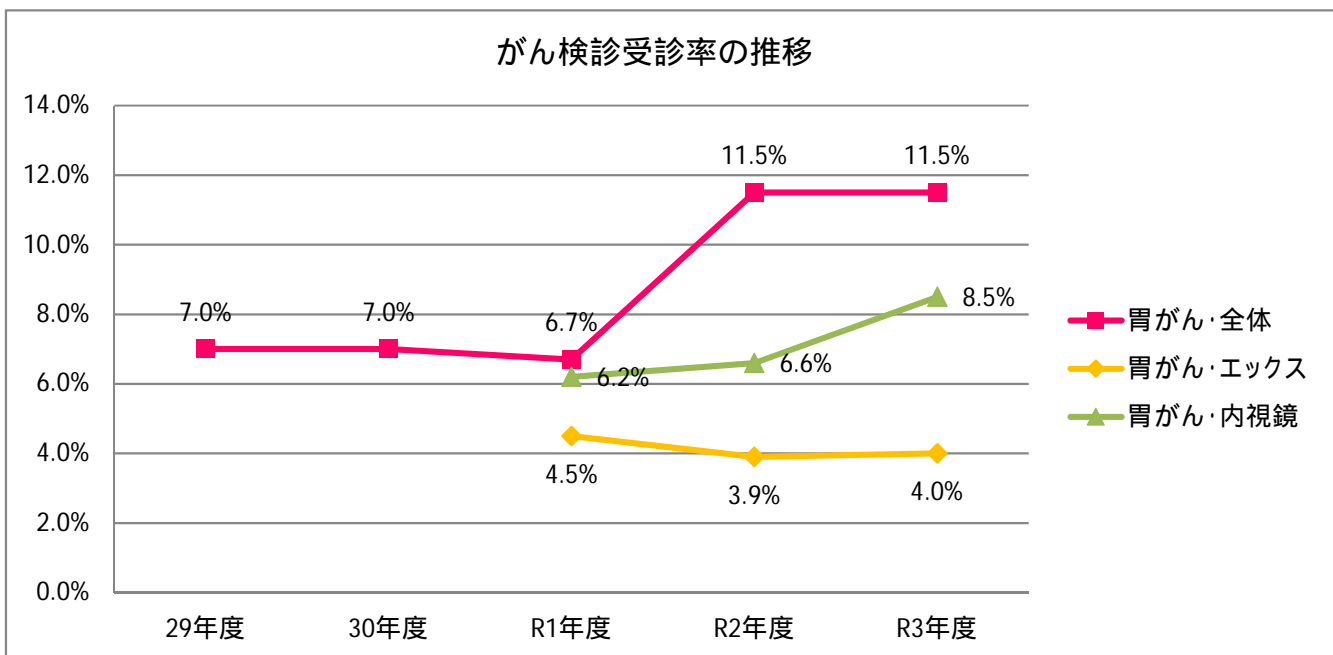
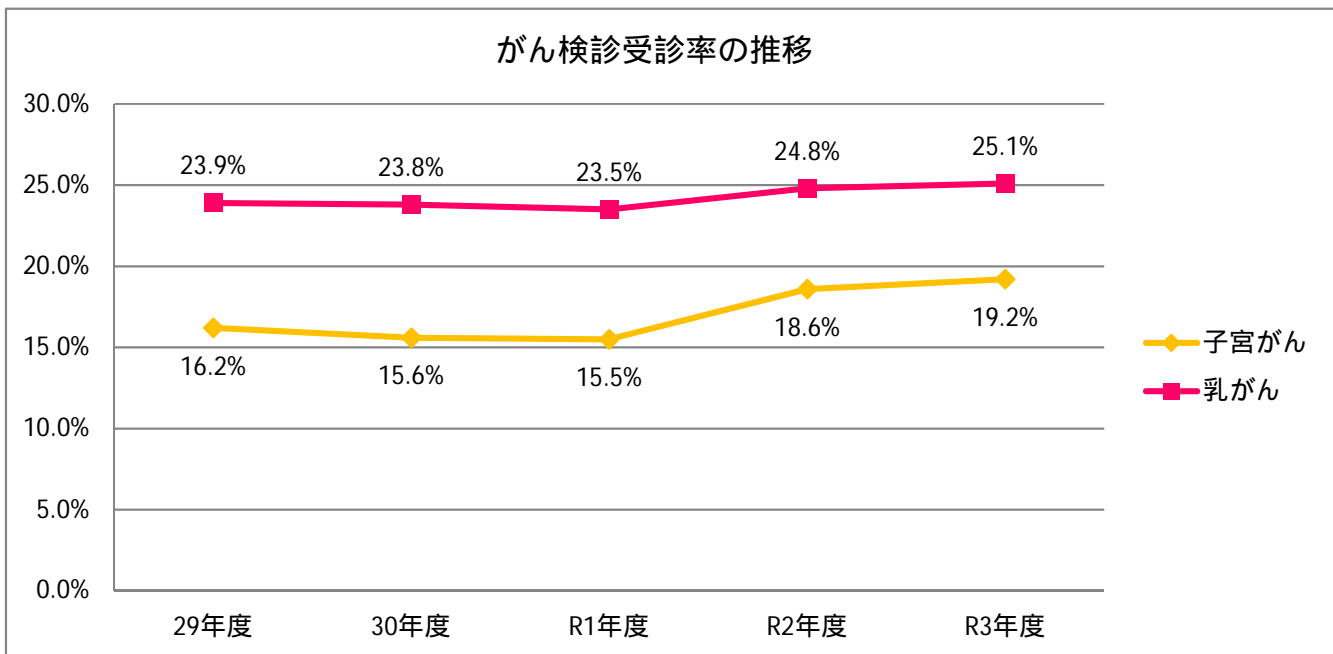
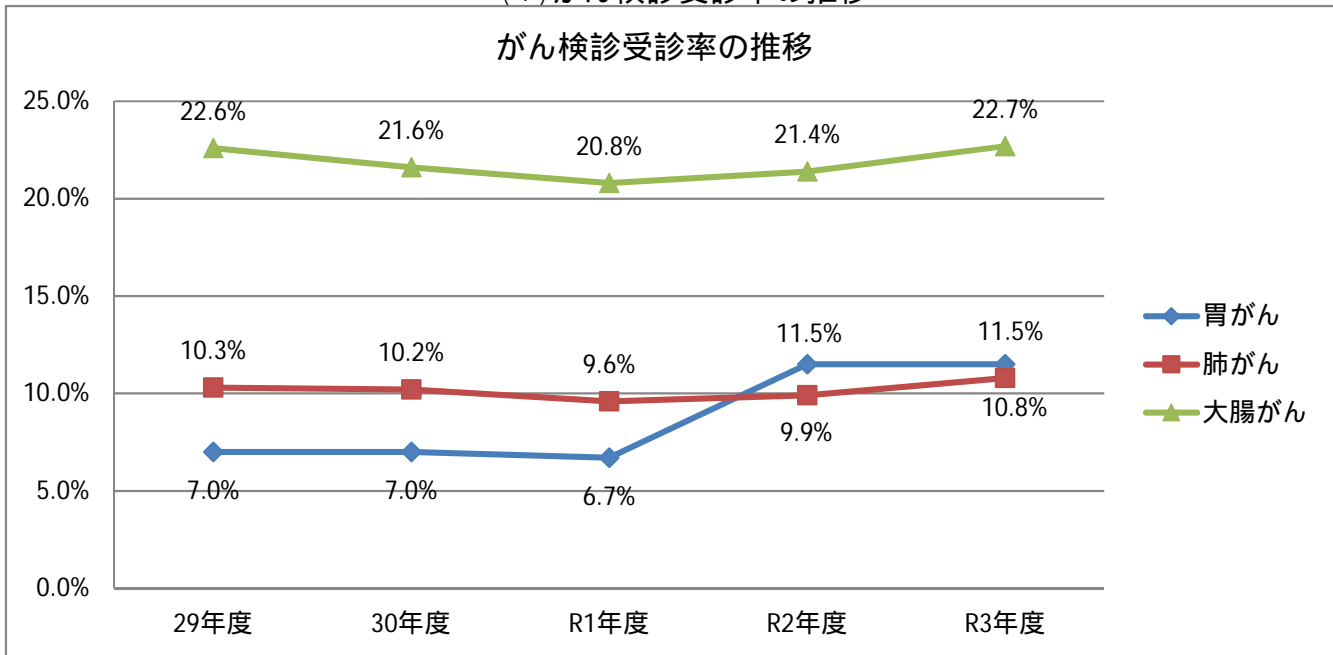


(1) がん検診受診率の推移



受診率の増減

- ・ 令和3年度の受診率は、前年度と同じまたは増加となった。
- ・ 胃がん検診は令和2年度から受診率の計算方法を変更。
なお、従来通りの方法で算出すると令和2年度の受診率は6.4%、令和3年度の受診率は7.1%となる。
令和元年度まで：当該年度受診者数/対象者数 × 100
令和2年度から：(前年度受診者数+当該年度受診者数-2年連続受診者数)/対象者数 × 100

区の主な取り組み

- ・ 対象区民への個別勧奨
- ・ 区報・ツイッター・健康管理アプリによる受診勧奨
- ・ ピンクリボンキャンペーン等での啓発活動
- ・ がん征圧月間に「がんとともに生きる。」写真展開催
- ・ 順天堂大学医学部附属練馬病院がん相談センターと共同でがんZoom講演会の実施
- ・ 保健相談所保健師と乳がん体験者による乳がん出張講座の実施
- ・ 練馬区内小中学校向けがん予防教室の実施

受診者数について

胃がん・肺がん・大腸がん・乳がん検診：40歳以上の受診者数で算出

子宮がん検診：20歳以上の受診者数で算出

人口数について

- ・ 基準日は、当該年度の4月1日時点
- ・ 都の「健康増進法に基づくがん検診の対象人口率等調査」結果（区部数値）に基づく対象人口率を使用
28～30年度：胃がん58.2%、子宮がん66.3%、乳がん66.3%、肺がん65.5%、大腸がん62.3%
31年度：胃がん58.7%、子宮がん66.3%、乳がん66.3%、肺がん65.5%、大腸がん62.3%
令和2年度～：胃がん52.2%、子宮がん56.7%、乳がん59.5%、肺がん55.1%、大腸がん55.3%

都の「健康増進法に基づくがん検診の対象人口率等調査」での受診率について

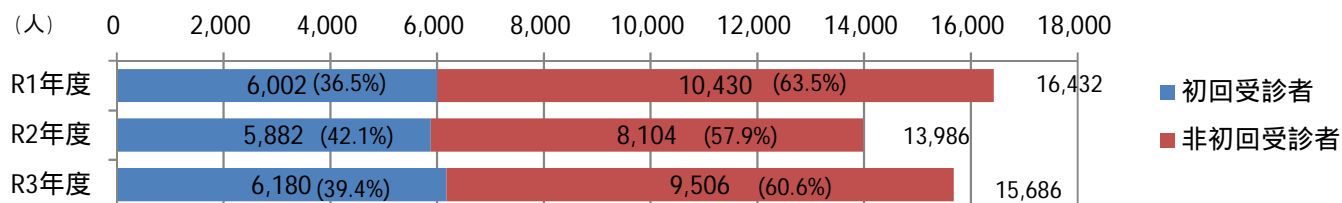
	27年度調査	2年度調査
胃がん検診	39.8%	51.5%
肺がん検診	37.2%	56.9%
大腸がん検診	41.9%	59.0%
子宮がん検診	39.8%	48.0%
乳がん検診	39.0%	50.3%

自治体での検診だけでなく職域での受診者も含んだ受診率。
胃がん検診は27年度調査と2年度調査とでは受診者の条件が異なる。
すべてのがん検診が前回調査比で増加となった。

(2) 初回・非初回別受診者数の状況

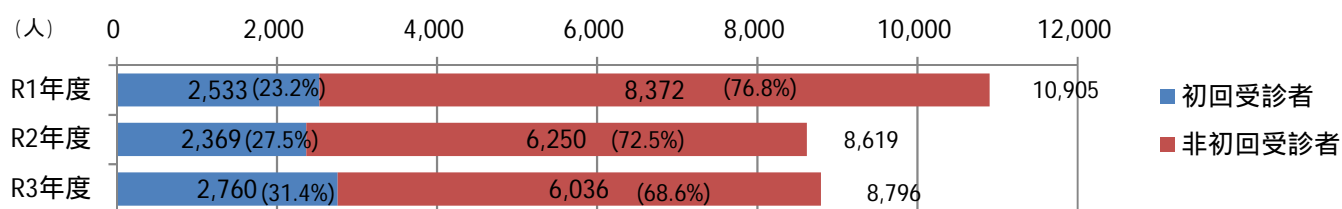
【胃がん検診】40歳以上

(人)	対象者数	受診者数	初回受診者 (割合)	非初回受診者 (割合)
R1年度	243,790	16,432	6,002 (36.5%)	10,430 (63.5%)
R2年度	219,040	13,986	5,882 (42.1%)	8,104 (57.9%)
R3年度	220,466	15,686	6,180 (39.4%)	9,506 (60.6%)



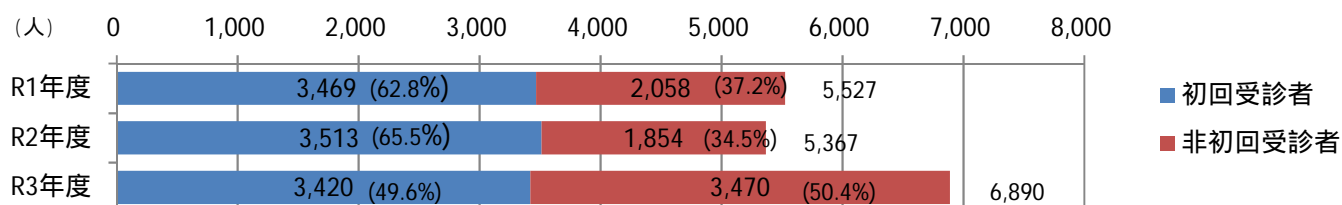
【胃がん検診】エックス線検査・40歳以上

(人)	対象者数	受診者数	初回受診者 (割合)	非初回受診者 (割合)
R1年度	243,790	10,905	2,533 (23.2%)	8,372 (76.8%)
R2年度	219,040	8,619	2,369 (27.5%)	6,250 (72.5%)
R3年度	220,466	8,796	2,760 (31.4%)	6,036 (68.6%)



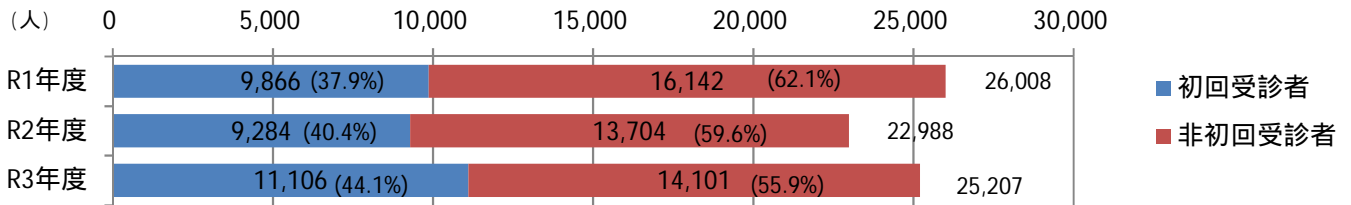
【胃がん検診】内視鏡検査・50歳以上偶数年齢

(人)	対象者数	受診者数	初回受診者 (割合)	非初回受診者 (割合)
R1年度	88,555	5,527	3,469 (62.8%)	2,058 (37.2%)
R2年度	81,419	5,367	3,513 (65.5%)	1,854 (34.5%)
R3年度	81,497	6,890	3,420 (49.6%)	3,470 (50.4%)



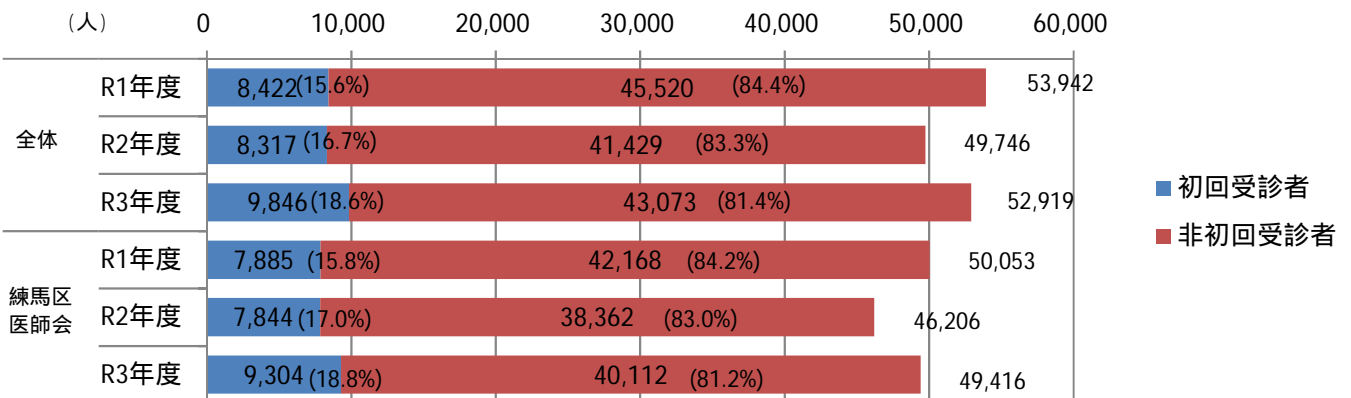
【肺がん検診】40歳以上

(人)	対象者数	受診者数	初回受診者 (割合)	非初回受診者 (割合)
R1年度	272,032	26,008	9,866 (37.9%)	16,142 (62.1%)
R2年度	231,208	22,988	9,284 (40.4%)	13,704 (59.6%)
R3年度	232,714	25,207	11,106 (44.1%)	14,101 (55.9%)



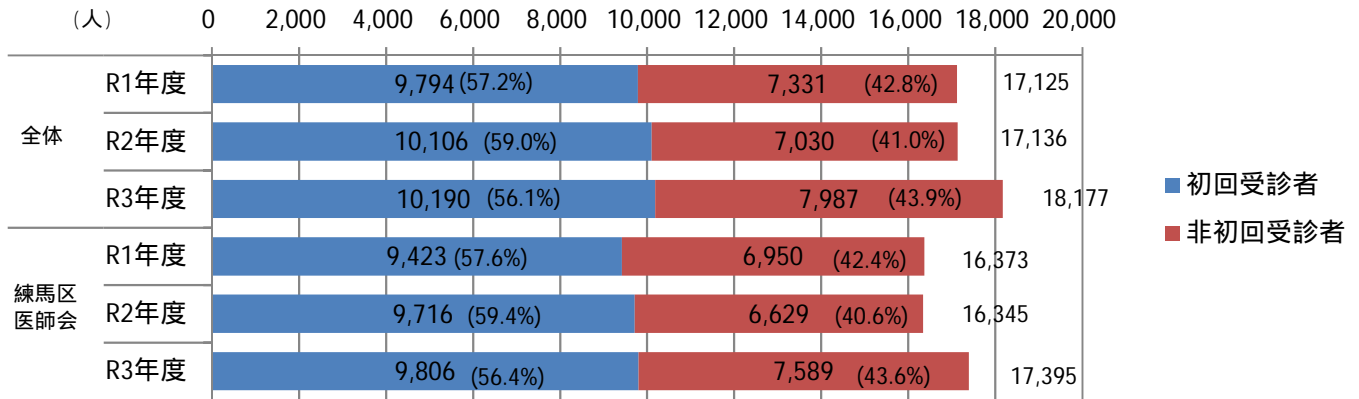
【大腸がん検診】40歳以上

(人)	対象者数	受診者数	初回受診者 (割合)	非初回受診者 (割合)	
全体	R1年度	258,742	53,942	8,422 (15.6%)	45,520 (84.4%)
	R2年度	232,048	49,746	8,317 (16.7%)	41,429 (83.3%)
	R3年度	233,558	52,919	9,846 (18.6%)	43,073 (81.4%)
練馬区 医師会	R1年度	-	50,053	7,885 (15.8%)	42,168 (84.2%)
	R2年度	-	46,206	7,844 (17.0%)	38,362 (83.0%)
	R3年度	-	49,416	9,304 (18.8%)	40,112 (81.2%)



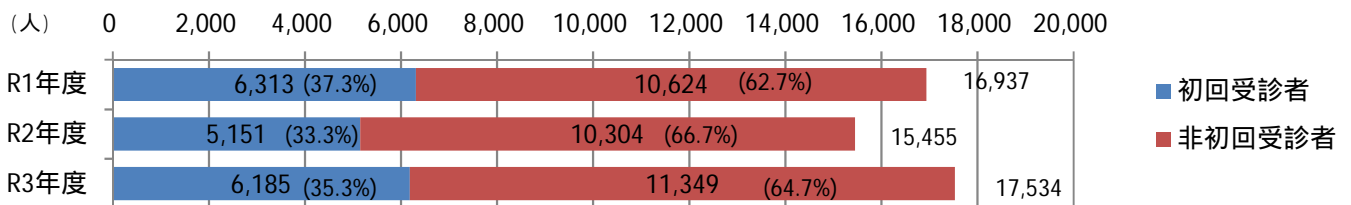
【子宮がん検診】20歳以上

(人)		対象者数	受診者数	初回受診者 (割合)	非初回受診者 (割合)
全体	R1年度	211,534	17,125	9,794 (57.2%)	7,331 (42.8%)
	R2年度	183,238	17,136	10,106 (59.0%)	7,030 (41.0%)
	R3年度	183,497	18,177	10,190 (56.1%)	7,987 (43.9%)
練馬区 医師会	R1年度	-	16,373	9,423 (57.6%)	6,950 (42.4%)
	R2年度	-	16,345	9,716 (59.4%)	6,629 (40.6%)
	R3年度	-	17,395	9,806 (56.4%)	7,589 (43.6%)



【乳がん検診】40歳以上

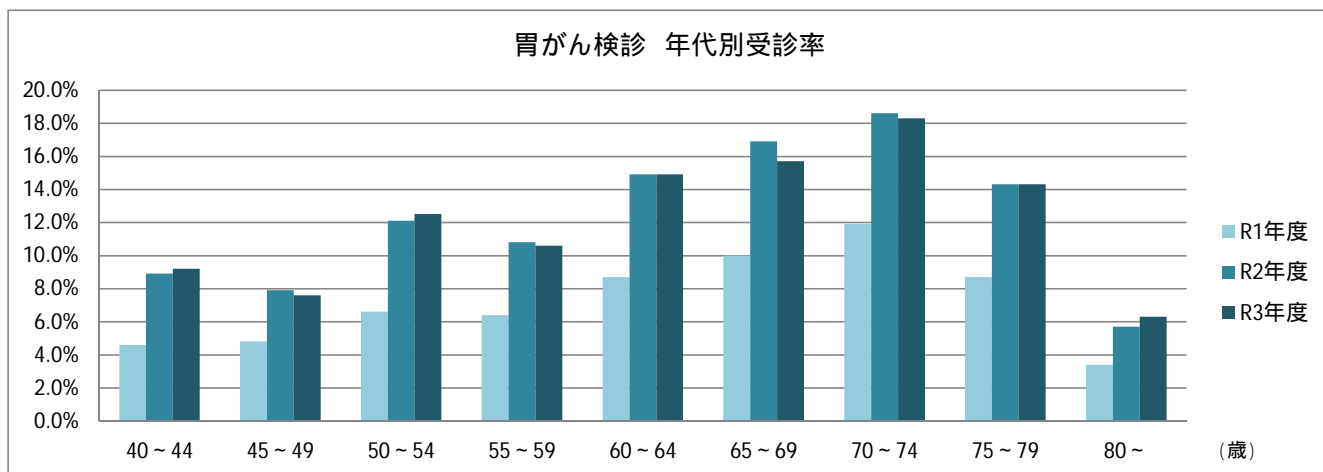
(人)		対象者数	受診者数	初回受診者 (割合)	非初回受診者 (割合)
R1年度		144,204	16,937	6,313 (37.3%)	10,624 (62.7%)
R2年度		130,710	15,455	5,151 (33.3%)	10,304 (66.7%)
R3年度		131,649	17,534	6,185 (35.3%)	11,349 (64.7%)



・引き続き、継続受診者を増やすとともに、新規受診者が受診しやすいよう、区民向け案内の工夫や申込方法の簡素化等、練馬区医師会の協力の下で受診環境の充実を図る。

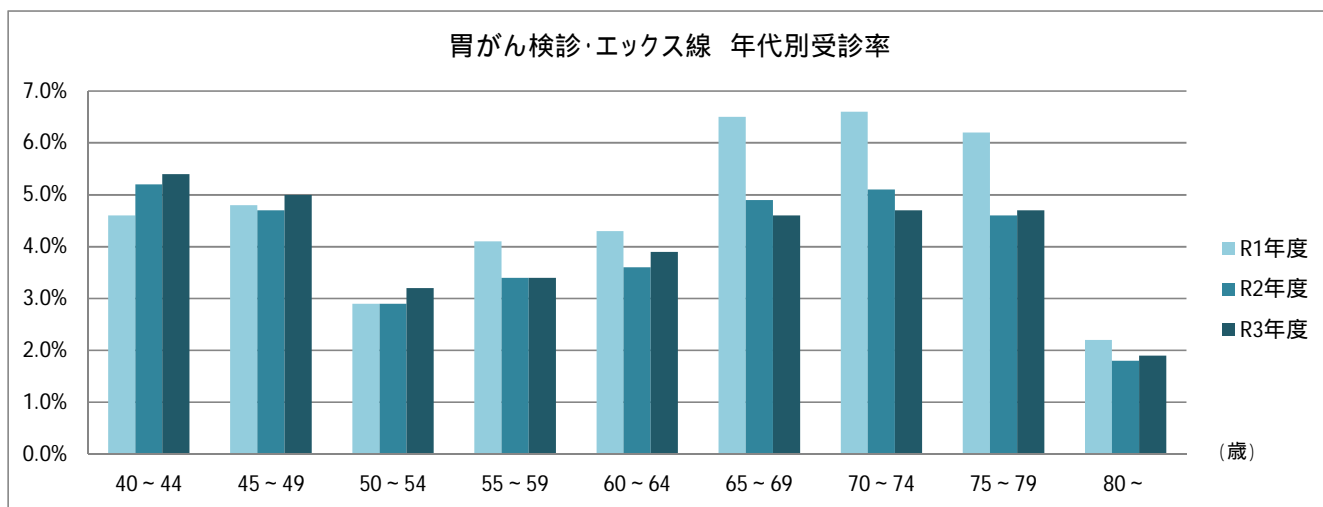
初回受診者は、地域保健・健康増進事業報告に基づき過去3年間（肺がんは前年）に検診受診歴がない者と定義

(3) 令和元～令和3年度 年代別受診率



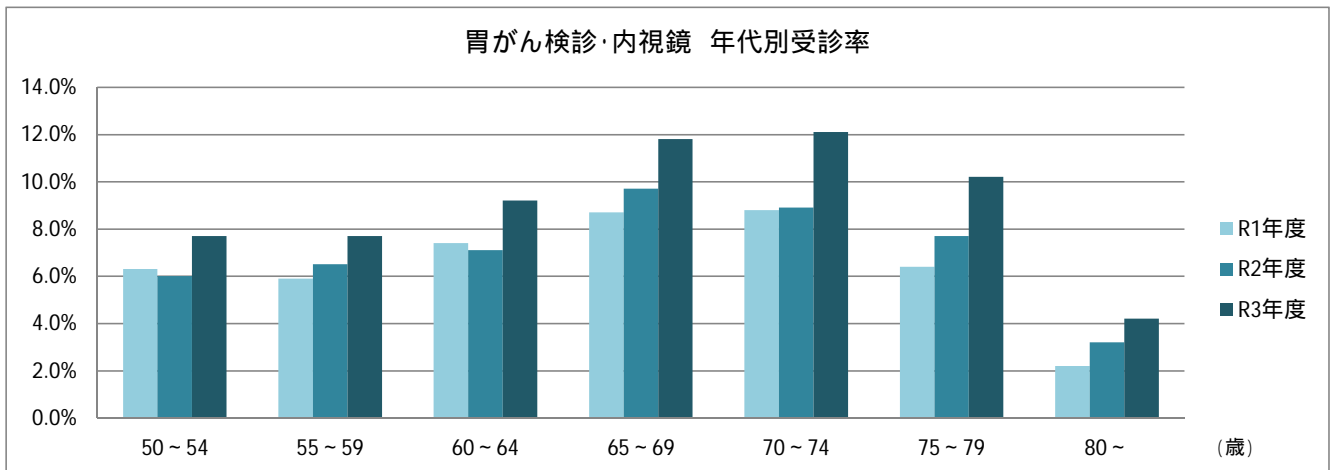
胃がん検診	R1年度			R2年度			R3年度		
	対象者数	受診者数	受診率	対象者数	受診者数	受診率	対象者数	受診者数	受診率
40～44歳	32,819	1,511	4.6%	28,649	1,479	8.9%	28,026	1,504	9.2%
45～49歳	36,092	1,719	4.8%	31,966	1,515	7.9%	31,431	1,562	7.6%
50～54歳	32,921	2,180	6.6%	29,799	1,952	12.1%	30,317	2,352	12.5%
55～59歳	26,668	1,713	6.4%	24,967	1,487	10.8%	26,077	1,687	10.6%
60～64歳	21,516	1,878	8.7%	19,756	1,557	14.9%	20,361	1,908	14.9%
65～69歳	21,906	2,182	10.0%	18,371	1,602	16.9%	17,831	1,654	15.7%
70～74歳	21,088	2,516	11.9%	19,822	2,064	18.6%	20,837	2,413	18.3%
75～79歳	19,096	1,669	8.7%	16,776	1,316	14.3%	15,750	1,387	14.3%
80歳以上	31,684	1,064	3.4%	28,934	1,014	5.7%	29,836	1,219	6.3%
合計	243,790	16,432	6.7%	219,040	13,986	11.5%	220,466	15,686	11.5%

令和2年度から受診率の計算方法を変更

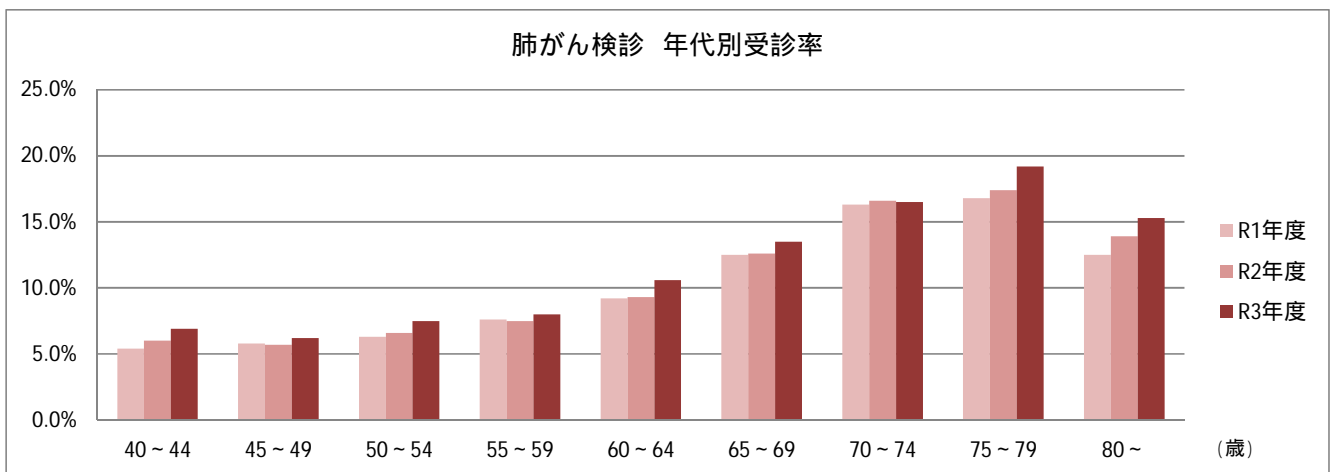


胃がん検診	R1年度			R2年度			R3年度		
	対象者数	受診者数	受診率	対象者数	受診者数	受診率	対象者数	受診者数	受診率
40～44歳	32,819	1,511	4.6%	28,649	1,479	5.2%	28,026	1,504	5.4%
45～49歳	36,092	1,719	4.8%	31,966	1,515	4.7%	31,431	1,562	5.0%
50～54歳	32,921	950	2.9%	29,799	869	2.9%	30,317	967	3.2%
55～59歳	26,668	1,090	4.1%	24,967	840	3.4%	26,077	875	3.4%
60～64歳	21,516	918	4.3%	19,756	710	3.6%	20,361	784	3.9%
65～69歳	21,906	1,425	6.5%	18,371	904	4.9%	17,831	814	4.6%
70～74歳	21,088	1,399	6.6%	19,822	1,016	5.1%	20,837	986	4.7%
75～79歳	19,096	1,184	6.2%	16,776	772	4.6%	15,750	747	4.7%
80歳以上	31,684	709	2.2%	28,934	514	1.8%	29,836	557	1.9%
合計	243,790	10,905	4.5%	219,040	8,619	3.9%	220,466	8,796	4.0%

(3) 令和元～令和3年度 年代別受診率

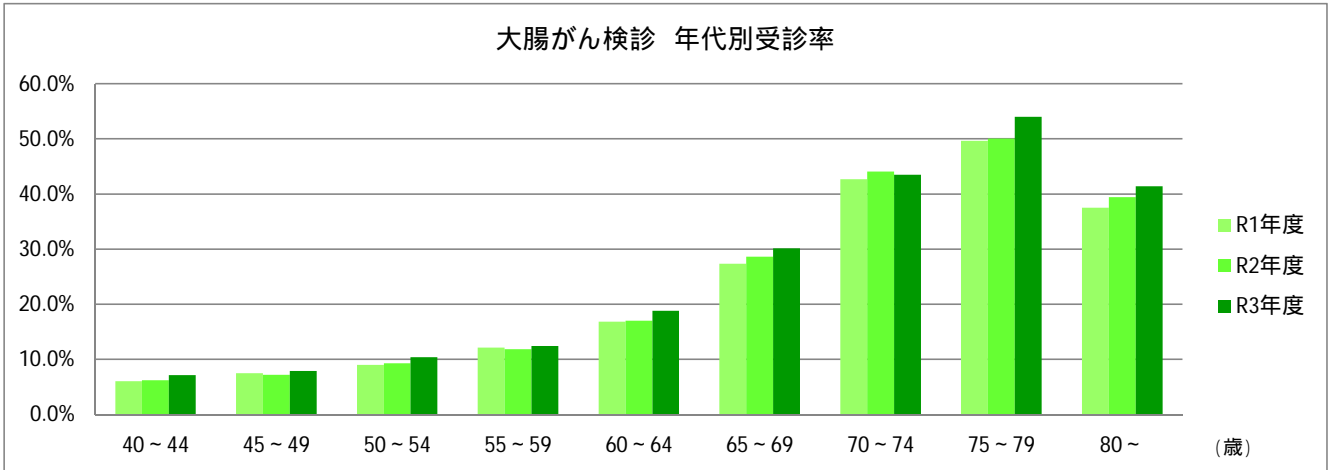


胃がん検診	R1年度			R2年度			R3年度		
	対象者数	受診者数	受診率	対象者数	受診者数	受診率	対象者数	受診者数	受診率
50～54歳	19,520	1,230	6.3%	18,180	1,083	6.0%	17,880	1,385	7.7%
55～59歳	10,583	623	5.9%	9,898	647	6.5%	10,555	812	7.7%
60～64歳	12,952	960	7.4%	11,884	847	7.1%	12,189	1,124	9.2%
65～69歳	8,710	757	8.7%	7,204	698	9.7%	7,129	840	11.8%
70～74歳	12,717	1,117	8.8%	11,764	1,048	8.9%	11,831	1,427	12.1%
75～79歳	7,620	485	6.4%	7,093	544	7.7%	6,305	640	10.2%
80歳以上	16,453	355	2.2%	15,396	500	3.2%	15,608	662	4.2%
合計	88,555	5,527	6.2%	81,419	5,367	6.6%	81,497	6,890	8.5%

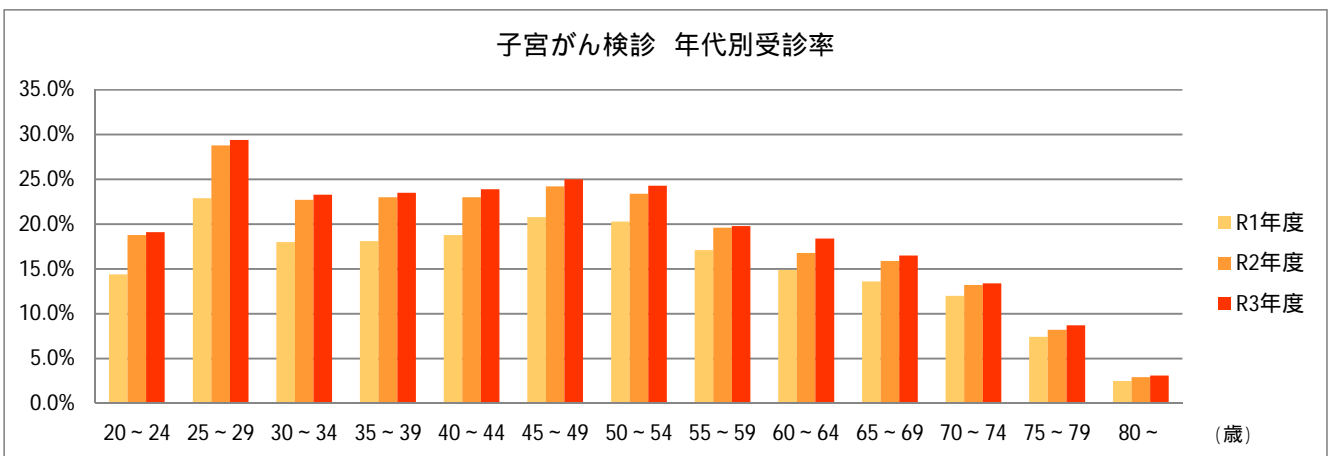


肺がん検診	R1年度			R2年度			R3年度		
	対象者数	受診者数	受診率	対象者数	受診者数	受診率	対象者数	受診者数	受診率
40～44歳	36,621	1,991	5.4%	30,241	1,825	6.0%	29,583	2,040	6.9%
45～49歳	40,273	2,320	5.8%	33,742	1,939	5.7%	33,177	2,069	6.2%
50～54歳	36,737	2,319	6.3%	31,454	2,077	6.6%	32,002	2,407	7.5%
55～59歳	29,757	2,262	7.6%	26,354	1,974	7.5%	27,525	2,205	8.0%
60～64歳	24,008	2,218	9.2%	20,853	1,935	9.3%	21,492	2,283	10.6%
65～69歳	24,443	3,045	12.5%	19,392	2,442	12.6%	18,822	2,537	13.5%
70～74歳	23,531	3,840	16.3%	20,923	3,472	16.6%	21,994	3,638	16.5%
75～79歳	21,308	3,586	16.8%	17,708	3,078	17.4%	16,625	3,194	19.2%
80歳以上	35,354	4,427	12.5%	30,541	4,246	13.9%	31,494	4,834	15.3%
合計	272,032	26,008	9.6%	231,208	22,988	9.9%	232,714	25,207	10.8%

(3) 令和元～令和3年度 年代別受診率

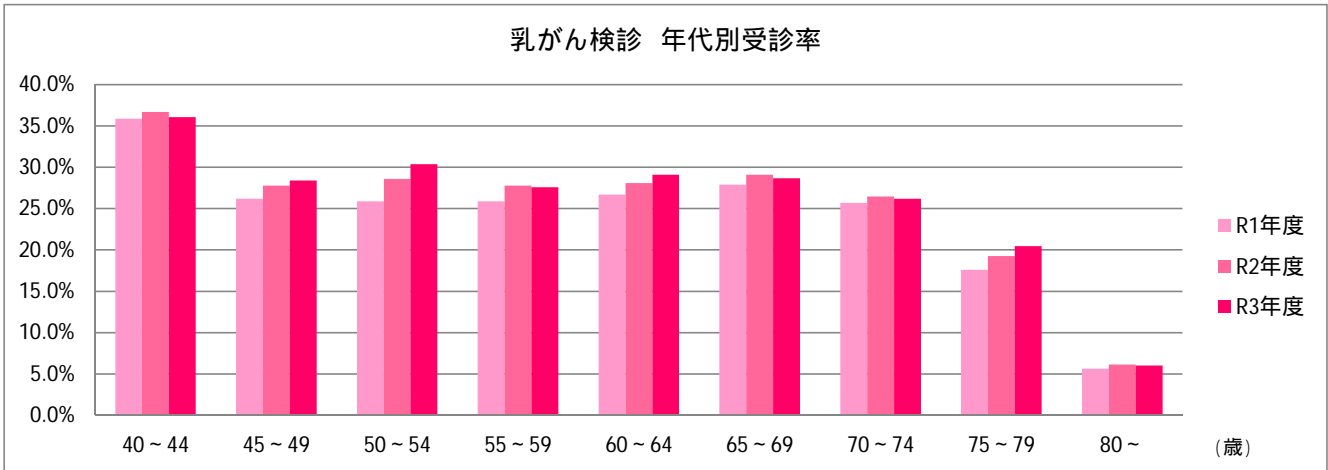


大腸がん検診	R1年度			R2年度			R3年度		
	対象者数	受診者数	受診率	対象者数	受診者数	受診率	対象者数	受診者数	受診率
40～44歳	34,832	2,102	6.0%	30,351	1,877	6.2%	29,690	2,112	7.1%
45～49歳	38,305	2,866	7.5%	33,864	2,440	7.2%	33,297	2,614	7.9%
50～54歳	34,942	3,129	9.0%	31,569	2,924	9.3%	32,118	3,349	10.4%
55～59歳	28,304	3,430	12.1%	26,450	3,132	11.8%	27,625	3,420	12.4%
60～64歳	22,835	3,825	16.8%	20,929	3,563	17.0%	21,570	4,053	18.8%
65～69歳	23,249	6,336	27.3%	19,462	5,569	28.6%	18,890	5,679	30.1%
70～74歳	22,381	9,555	42.7%	20,999	9,267	44.1%	22,074	9,604	43.5%
75～79歳	20,267	10,076	49.7%	17,772	8,904	50.1%	16,686	9,010	54.0%
80歳以上	33,627	12,623	37.5%	30,652	12,070	39.4%	31,608	13,078	41.4%
合計	258,742	53,942	20.8%	232,048	49,746	21.4%	233,558	52,919	22.7%



子宮がん検診	R1年度			R2年度			R3年度		
	対象者数	受診者数	受診率	対象者数	受診者数	受診率	対象者数	受診者数	受診率
20～24歳	15,838	1,166	14.4%	13,734	1,419	18.8%	13,301	1,123	19.1%
25～29歳	17,190	2,011	22.9%	15,448	2,446	28.8%	15,405	2,087	29.4%
30～34歳	17,116	1,538	18.0%	14,613	1,795	22.7%	14,589	1,628	23.3%
35～39歳	17,186	1,647	18.1%	14,884	1,793	23.0%	14,749	1,688	23.5%
40～44歳	18,295	1,777	18.8%	15,358	1,766	23.0%	15,056	1,844	23.9%
45～49歳	20,379	2,180	20.8%	17,332	2,020	24.2%	17,036	2,255	25.0%
50～54歳	18,227	1,949	20.3%	15,937	1,792	23.4%	16,350	2,194	24.3%
55～59歳	14,822	1,390	17.1%	13,322	1,228	19.6%	13,869	1,531	19.8%
60～64歳	11,943	926	14.9%	10,559	855	16.8%	10,933	1,153	18.4%
65～69歳	12,487	892	13.6%	10,059	711	15.9%	9,663	887	16.5%
70～74歳	12,779	827	12.0%	11,396	679	13.2%	11,936	924	13.4%
75～79歳	12,405	506	7.4%	10,487	353	8.2%	9,820	504	8.7%
80歳以上	22,867	316	2.5%	20,109	279	2.9%	20,790	359	3.1%
合計	211,534	17,125	15.5%	183,238	17,136	18.6%	183,497	18,177	19.2%

(3) 令和元～令和3年度 年代別受診率



乳がん検診	R1年度			R2年度			R3年度		
	対象者数	受診者数	受診率	対象者数	受診者数	受診率	対象者数	受診者数	受診率
40～44歳	18,295	3,109	35.9%	16,117	2,802	36.7%	15,799	2,903	36.1%
45～49歳	20,379	2,575	26.2%	18,188	2,475	27.8%	17,877	2,604	28.4%
50～54歳	18,227	2,365	25.9%	16,724	2,423	28.6%	17,157	2,800	30.4%
55～59歳	14,822	1,982	25.9%	13,980	1,901	27.8%	14,554	2,120	27.6%
60～64歳	11,943	1,608	26.7%	11,080	1,505	28.1%	11,473	1,828	29.1%
65～69歳	12,487	1,734	27.9%	10,555	1,337	29.1%	10,141	1,576	28.7%
70～74歳	12,779	1,688	25.7%	11,959	1,485	26.5%	12,526	1,799	26.2%
75～79歳	12,405	1,173	17.6%	11,005	948	19.3%	10,306	1,165	20.5%
80歳以上	22,867	703	5.6%	21,102	579	6.1%	21,816	739	6.0%
合計	144,204	16,937	23.5%	130,710	15,455	24.8%	131,649	17,534	25.1%

・胃がん検診は、胃内視鏡検査の本格実施により胃部エックス線検査の受診率は下がっているが、胃内視鏡検査の受診率は向上している。

・子宮がん検診は、令和3年度も25～29歳の受診率がすべての年齢層の中で最も高く、無料チケットによる継続受診の効果であると推定できる。

・乳がん検診は、無料チケットの対象年齢を含む40～44歳は高い受診率を維持しているが、年齢が上がるにつれ、受診率は低くなる傾向がある。