

特定健康診査・特定保健指導の実施状況

1 「特定健康診査等実施計画」における目標値

	第二期 (25～29年度)	第三期 (30～令和5年度)
特定健康診査実施率	29年度に60%	令和5年度に60% 令和5年度に <u>50%</u>
特定保健指導実施率	29年度に60%	令和5年度に60% 令和5年度に <u>25%</u>

目標値は、国が定める「特定健康診査及び特定保健指導の適切かつ有効な実施を図るための基本的な指針」に基づいて設定した。

令和2年度に実施したデータヘルス計画中間評価において目標実施率を見直し、特定健康診査を50%、特定保健指導を25%とした。

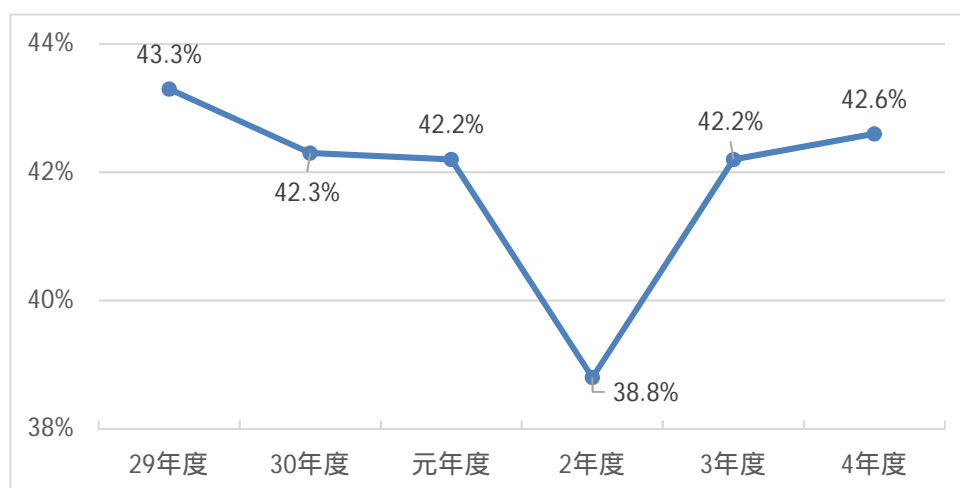
2 特定健康診査の実施結果

	29年度	30年度	元年度	2年度	3年度	4年度
対象者数(人)	95,788	92,037	89,449	88,332	86,456	81,699
受診者数(人)	41,472	38,966	37,735	34,302	36,445	34,771
実施率(%)	43.3	42.3	42.2	38.8	42.2	42.6

対象者数および受診者数は、各年度ごとの法定報告値による。

4年度分は、令和5年8月末日現在の未確定値

特定健康診査実施率の推移



3 特定保健指導の実施結果

	29年度	30年度	元年度	2年度	3年度	4年度
対象者数(人)	4,970	4,686	4,539	4,313	4,795	4,185
終了者数(人)	731	879	606	880	889	573
実施率(%)	14.7	18.8	13.4	20.4	18.5	13.7

対象者数および終了者数は、各年度ごとの法定報告値による。

4年度分は、令和5年8月末日現在の未確定値

特定保健指導実施率の推移

