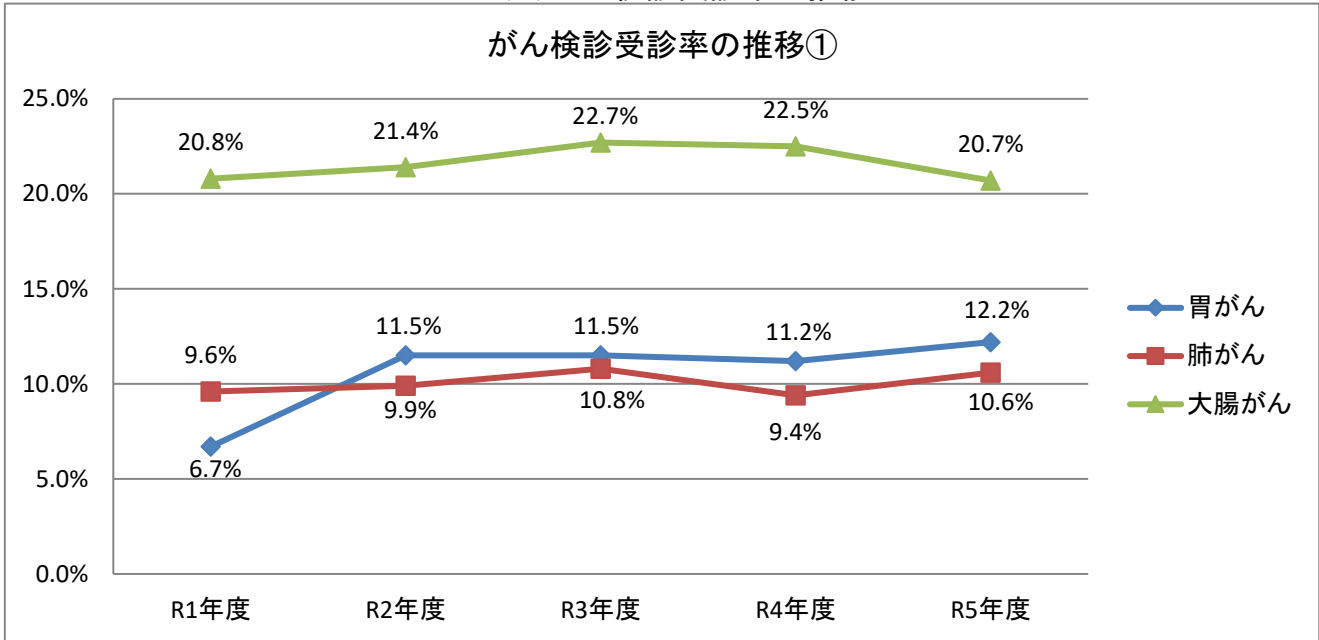
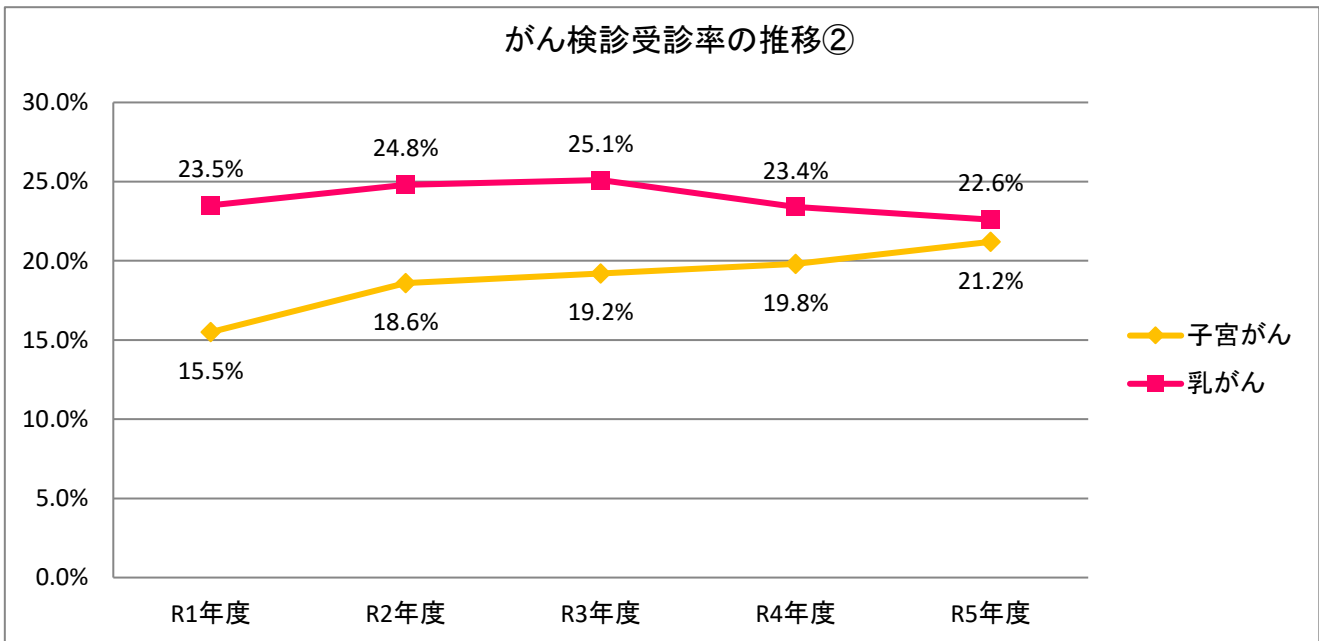


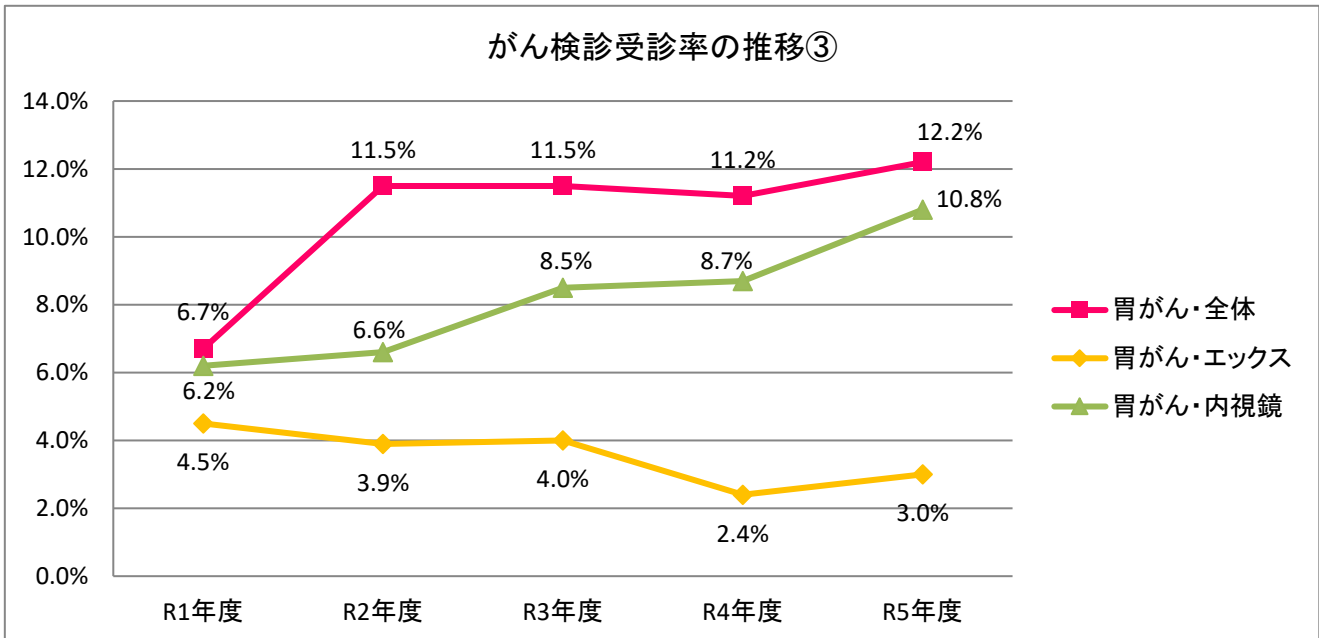
(1)がん検診受診率の推移



がん検診受診率の推移②



がん検診受診率の推移③



●受診率の増減

- ・令和5年度の受診率は、大腸・乳が減少、胃・肺・子宮は増加となった。
- ・胃がん検診(全体)は令和2年度から受診率の計算方法を変更。

令和元年度まで

【受診率】当該年度受診者数/対象者数×100

令和2年度から

【受診率】(前年度受診者数+当該年度受診者数-2年連続受診者数)/対象者数×100

- ・胃がん検診(内視鏡)は令和5年度から対象者を拡大したため、受診率の計算方法を変更。

令和4年度まで

【対象者】50歳以上の偶数年齢

【受診率】当該年度受診者数/偶数年齢対象者数×100

令和5年度から

【対象者】50歳以上の前年度内視鏡未受診者

【受診率】(前年度受診者数+当該年度受診者数-2年連続受診者数)/対象者数×100

●区の主な取り組み

- ・対象区民への個別勧奨
- ・区報・X(旧:ツイッター)・健康管理アプリによる受診勧奨
- ・健康推進課Youtubeチャンネルでの啓発動画の配信
- ・ピンクリボンキャンペーン等での啓発活動
- ・がん征圧月間に「がんとともに生きる。」写真展開催
- ・順天堂大学医学部附属練馬病院がん相談支援センターと共同でがんZoom講演会の実施
- ・保健相談所保健師と乳がん体験者による乳がん出張講座の実施
- ・練馬区内小中学校向けがん予防教室の実施

※人口数について

- ・基準日は、当該年度の4月1日時点
- ・都の「健康増進法に基づくがん検診の対象人口率等調査」結果(区部数値)に基づく対象人口率を使用
 - 28～30年度 : 胃がん58.2%、子宮がん66.3%、乳がん66.3%、肺がん65.5%、大腸がん62.3%
 - 31年度 : 胃がん58.7%、子宮がん66.3%、乳がん66.3%、肺がん65.5%、大腸がん62.3%
 - 令和2年度～ : 胃がん52.2%、子宮がん56.7%、乳がん59.5%、肺がん55.1%、大腸がん55.3%

※都の「健康増進法に基づくがん検診の対象人口率等調査」での受診率について

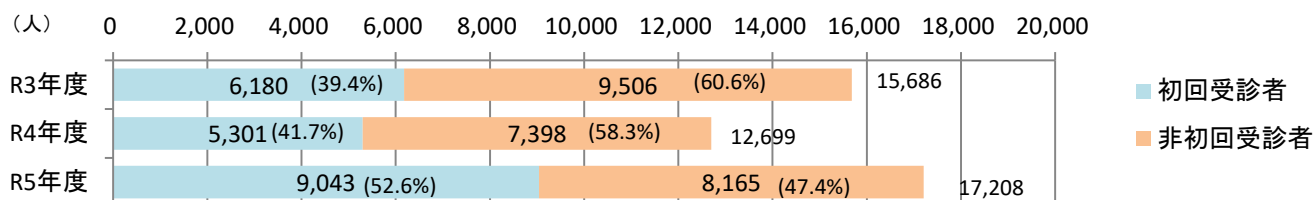
	27年度調査	2年度調査
胃がん検診	39.8%	51.5%
肺がん検診	37.2%	56.9%
大腸がん検診	41.9%	59.0%
子宮がん検診	39.8%	48.0%
乳がん検診	39.0%	50.3%

自治体での検診だけでなく職域での受診者も含んだ受診率。
胃がん検診は27年度調査と2年度調査とでは受診者の条件が異なる。
すべてのがん検診が前回調査比で増加となった。

(2) 初回・非初回別受診者数の状況

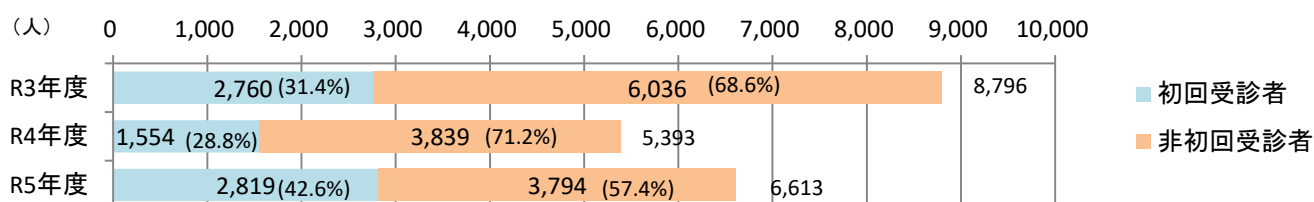
【胃がん検診】40歳以上

(人)	対象者数	受診者数	初回受診者 (割合)	非初回受診者 (割合)
R3年度	220,466	15,686	6,180 (39.4%)	9,506 (60.6%)
R4年度	221,404	12,699	5,301 (41.7%)	7,398 (58.3%)
R5年度	222,413	17,208	9,043 (52.6%)	8,165 (47.4%)



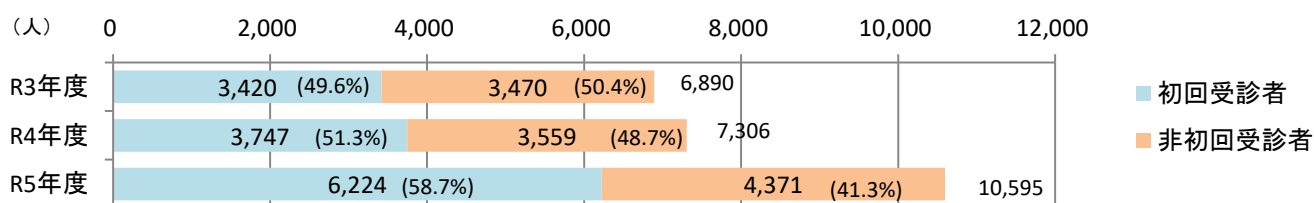
【胃がん検診】エックス線検査・40歳以上

(人)	対象者数	受診者数	初回受診者 (割合)	非初回受診者 (割合)
R3年度	220,466	8,796	2,760 (31.4%)	6,036 (68.6%)
R4年度	221,404	5,393	1,554 (28.8%)	3,839 (71.2%)
R5年度	222,413	6,613	2,819 (42.6%)	3,794 (57.4%)



【胃がん検診】内視鏡検査・50歳以上

(人)	対象者数	受診者数	初回受診者 (割合)	非初回受診者 (割合)
R3年度	81,497	6,890	3,420 (49.6%)	3,470 (50.4%)
R4年度	83,792	7,306	3,747 (51.3%)	3,559 (48.7%)
R5年度	165,534	10,595	6,224 (58.7%)	4,371 (41.3%)

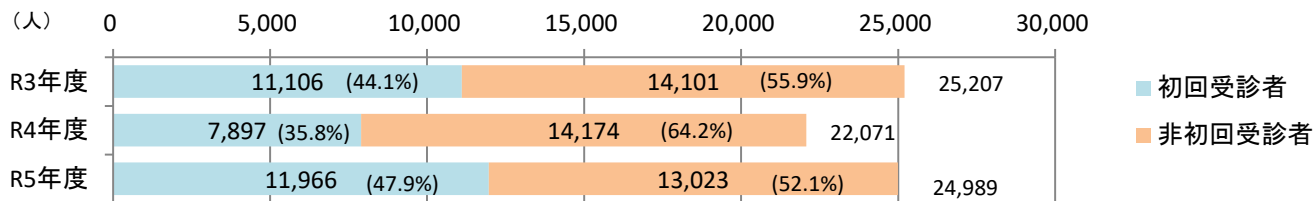


※R4年度までの対象者: 50歳以上の偶数年齢の人口に対象人口率を乗じて算出

※R5年度からの対象者: 50歳以上の人口に対象人口率を乗じて算出

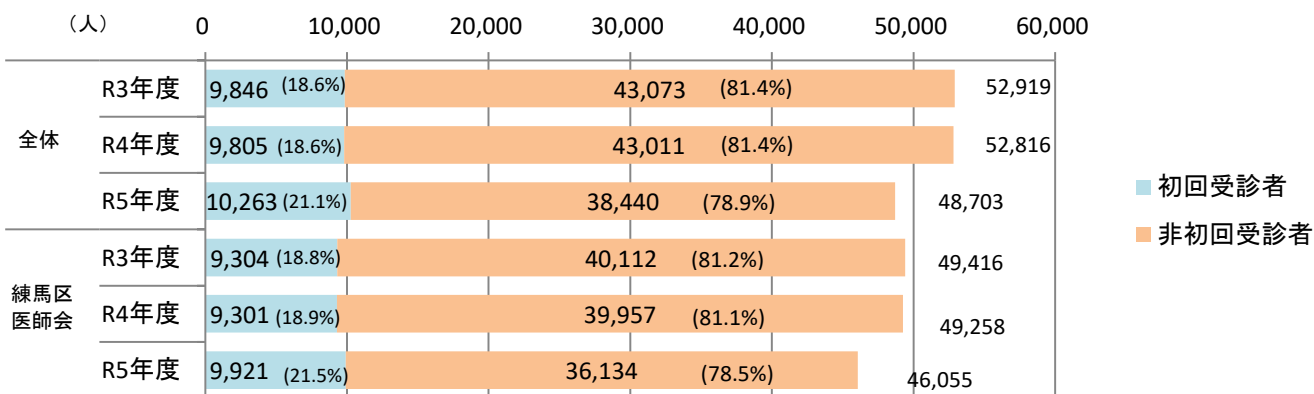
【肺がん検診】40歳以上

(人)	対象者数	受診者数	初回受診者 (割合)	非初回受診者 (割合)
R3年度	232,714	25,207	11,106 (44.1%)	14,101 (55.9%)
R4年度	233,704	22,071	7,897 (35.8%)	14,174 (64.2%)
R5年度	234,770	24,989	11,966 (47.9%)	13,023 (52.1%)



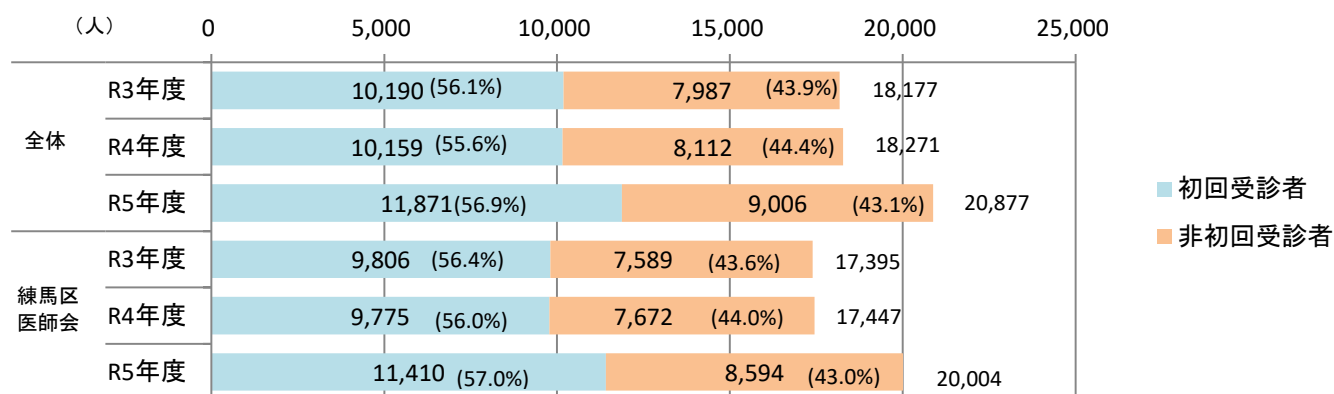
【大腸がん検診】40歳以上

(人)	対象者数	受診者数	初回受診者 (割合)	非初回受診者 (割合)	
全体	R3年度	233,558	52,919	9,846 (18.6%)	43,073 (81.4%)
	R4年度	234,553	52,816	9,805 (18.6%)	43,011 (81.4%)
	R5年度	235,621	48,703	10,263 (21.1%)	38,440 (78.9%)
練馬区 医師会	R3年度	-	49,416	9,304 (18.8%)	40,112 (81.2%)
	R4年度	-	49,258	9,301 (18.9%)	39,957 (81.1%)
	R5年度	-	46,055	9,921 (21.5%)	36,134 (78.5%)



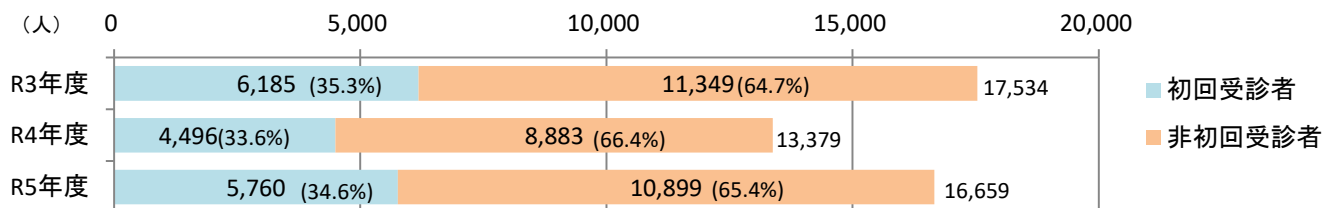
【子宮がん検診】20歳以上

(人)		対象者数	受診者数	初回受診者 (割合)	非初回受診者 (割合)
全体	R3年度	183,497	18,177	10,190 (56.1%)	7,987 (43.9%)
	R4年度	183,610	18,271	10,159 (55.6%)	8,112 (44.4%)
	R5年度	184,411	20,877	11,871 (56.9%)	9,006 (43.1%)
練馬区 医師会	R3年度	-	17,395	9,806 (56.4%)	7,589 (43.6%)
	R4年度	-	17,447	9,775 (56.0%)	7,672 (44.0%)
	R5年度	-	20,004	11,410 (57.0%)	8,594 (43.0%)



【乳がん検診】40歳以上

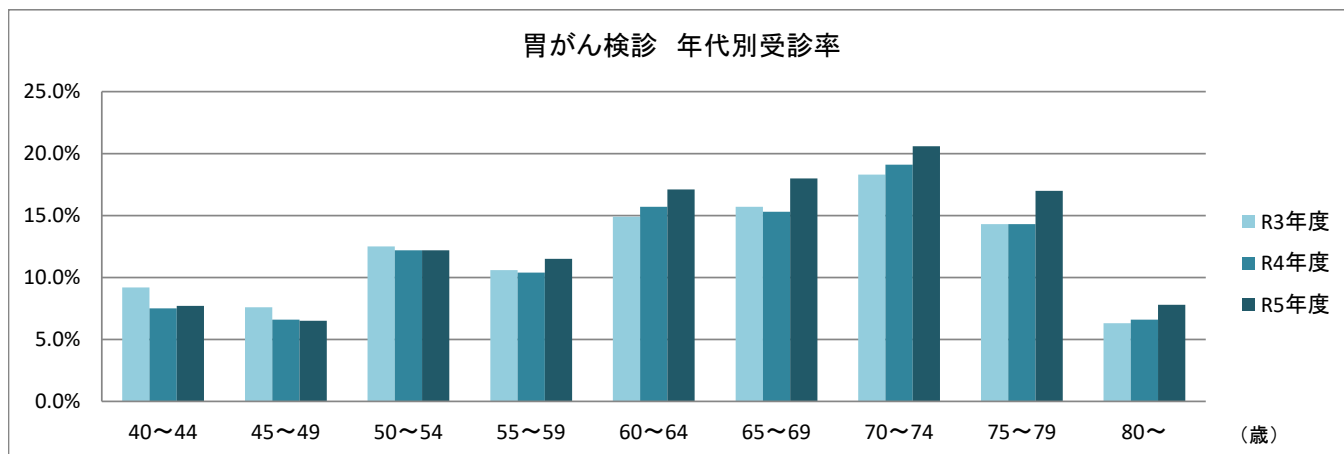
(人)		対象者数	受診者数	初回受診者 (割合)	非初回受診者 (割合)
R3年度		131,649	17,534	6,185 (35.3%)	11,349 (64.7%)
R4年度		132,252	13,379	4,496 (33.6%)	8,883 (66.4%)
R5年度		132,958	16,659	5,760 (34.6%)	10,899 (65.4%)



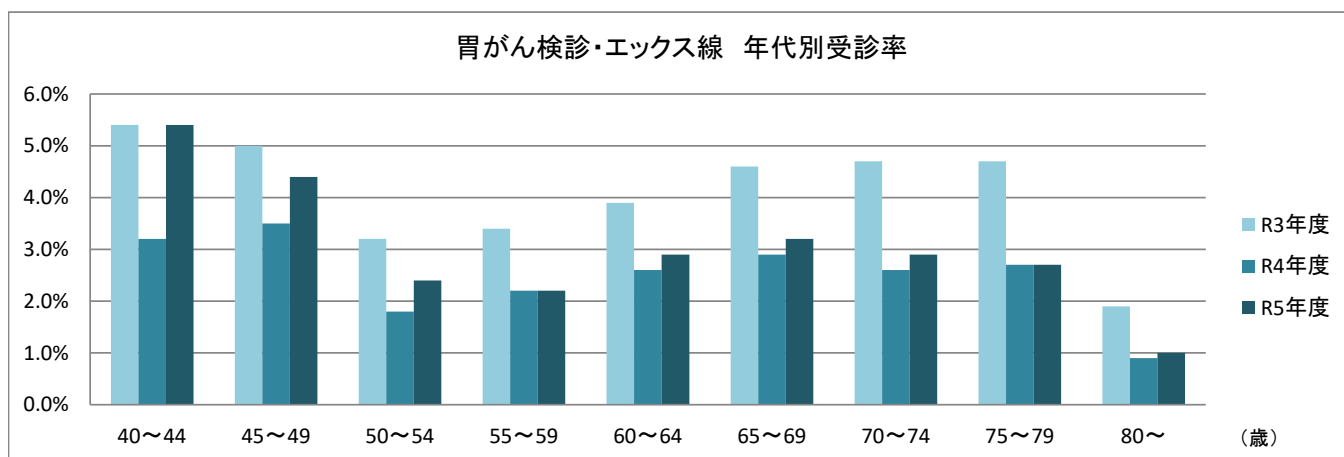
- ・令和5年度から、受診者が対象のがん検診を一目でわかるよう受診券をチケット化した。
- ・引き続き、継続受診者を増やすとともに、新規受診者が受診しやすいよう、区民向け案内の工夫や練馬区医師会協力の下で同時受診の拡充等、受診環境の充実を図る。

※ 初回受診者は、地域保健・健康増進事業報告に基づき過去3年間（肺がんは前年）に検診受診歴がない者と定義

(3) 令和3～令和5年度 年代別受診率

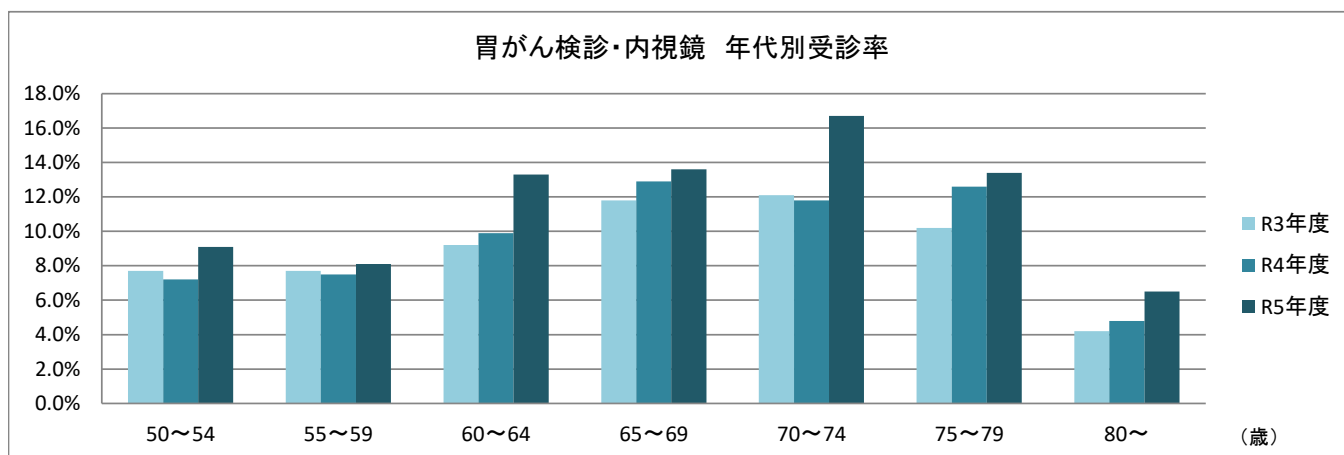


胃がん検診	令和3年度			令和4年度			令和5年度		
	対象者数	受診者数	受診率	対象者数	受診者数	受診率	対象者数	受診者数	受診率
40～44歳	28,026	1,504	9.2%	27,450	883	7.5%	27,064	1,448	7.7%
45～49歳	31,431	1,562	7.6%	30,647	1,072	6.6%	29,815	1,318	6.5%
50～54歳	30,317	2,352	12.5%	31,267	1,910	12.2%	31,402	2,254	12.2%
55～59歳	26,077	1,687	10.6%	26,420	1,397	10.4%	27,441	2,034	11.5%
60～64歳	20,361	1,908	14.9%	21,075	1,804	15.7%	21,911	2,281	17.1%
65～69歳	17,831	1,654	15.7%	17,663	1,406	15.3%	17,682	2,087	18.0%
70～74歳	20,837	2,413	18.3%	20,567	2,010	19.1%	19,263	2,299	20.6%
75～79歳	15,750	1,387	14.3%	15,509	1,163	14.3%	16,476	1,917	17.0%
80歳以上	29,836	1,219	6.3%	30,806	1,054	6.6%	31,359	1,570	7.8%
合計	220,466	15,686	11.5%	221,404	12,699	11.2%	222,413	17,208	12.2%

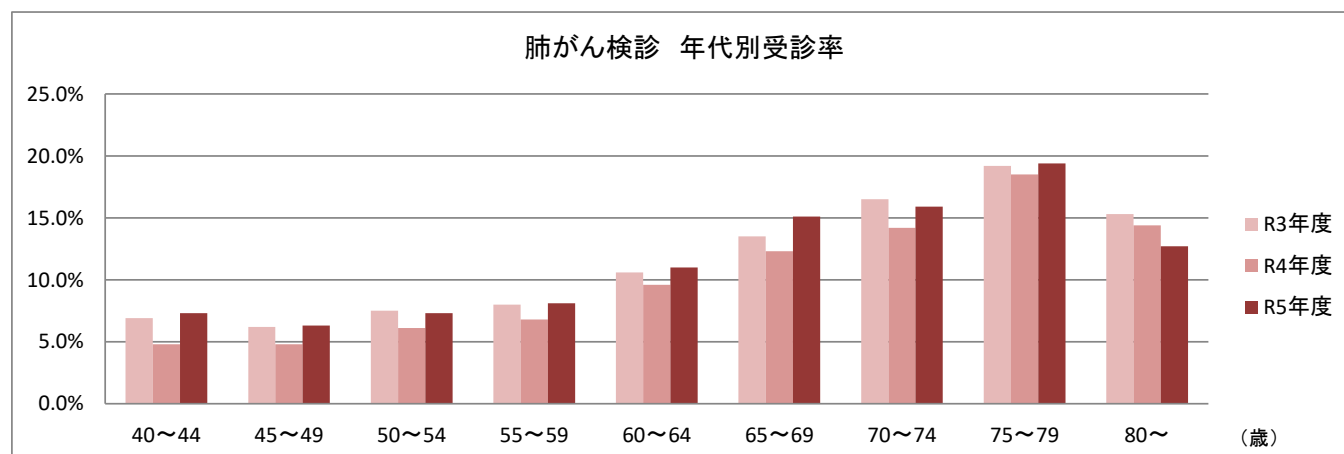


胃がん検診	令和3年度			令和4年度			令和5年度		
	対象者数	受診者数	受診率	対象者数	受診者数	受診率	対象者数	受診者数	受診率
40～44歳	28,026	1,504	5.4%	27,450	883	3.2%	27,064	1,448	5.4%
45～49歳	31,431	1,562	5.0%	30,647	1,072	3.5%	29,815	1,318	4.4%
50～54歳	30,317	967	3.2%	31,267	557	1.8%	31,402	745	2.4%
55～59歳	26,077	875	3.4%	26,420	588	2.2%	27,441	609	2.2%
60～64歳	20,361	784	3.9%	21,075	543	2.6%	21,911	626	2.9%
65～69歳	17,831	814	4.6%	17,663	513	2.9%	17,682	566	3.2%
70～74歳	20,837	986	4.7%	20,567	542	2.6%	19,263	551	2.9%
75～79歳	15,750	747	4.7%	15,509	420	2.7%	16,476	450	2.7%
80歳以上	29,836	557	1.9%	30,806	275	0.9%	31,359	300	1.0%
合計	220,466	8,796	4.0%	221,404	5,393	2.4%	222,413	6,613	3.0%

(3) 令和3～令和5年度 年代別受診率

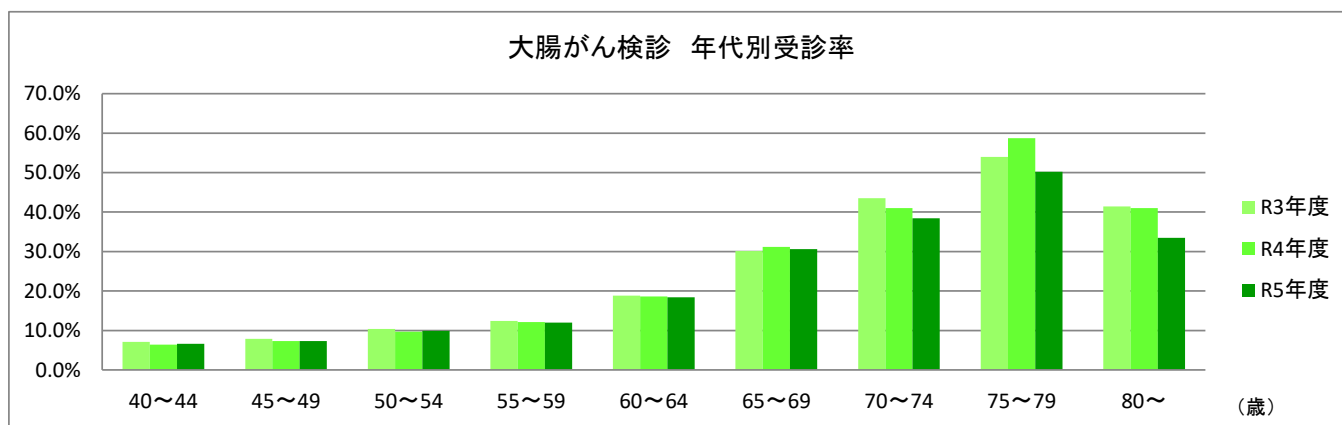


胃がん検診	令和3年度			令和4年度			令和5年度		
	対象者数	受診者数	受診率	対象者数	受診者数	受診率	対象者数	受診者数	受診率
50～54歳	17,880	1,385	7.7%	18,699	1,353	7.2%	31,402	1,509	9.1%
55～59歳	10,555	812	7.7%	10,766	809	7.5%	27,441	1,425	8.1%
60～64歳	12,189	1,124	9.2%	12,684	1,261	9.9%	21,911	1,655	13.3%
65～69歳	7,129	840	11.8%	6,946	893	12.9%	17,682	1,521	13.6%
70～74歳	11,831	1,427	12.1%	12,418	1,468	11.8%	19,263	1,748	16.7%
75～79歳	6,305	640	10.2%	5,879	743	12.6%	16,476	1,467	13.4%
80歳以上	15,608	662	4.2%	16,390	779	4.8%	31,359	1,270	6.5%
合計	81,497	6,890	8.5%	83,782	7,306	8.7%	165,534	10,595	10.8%

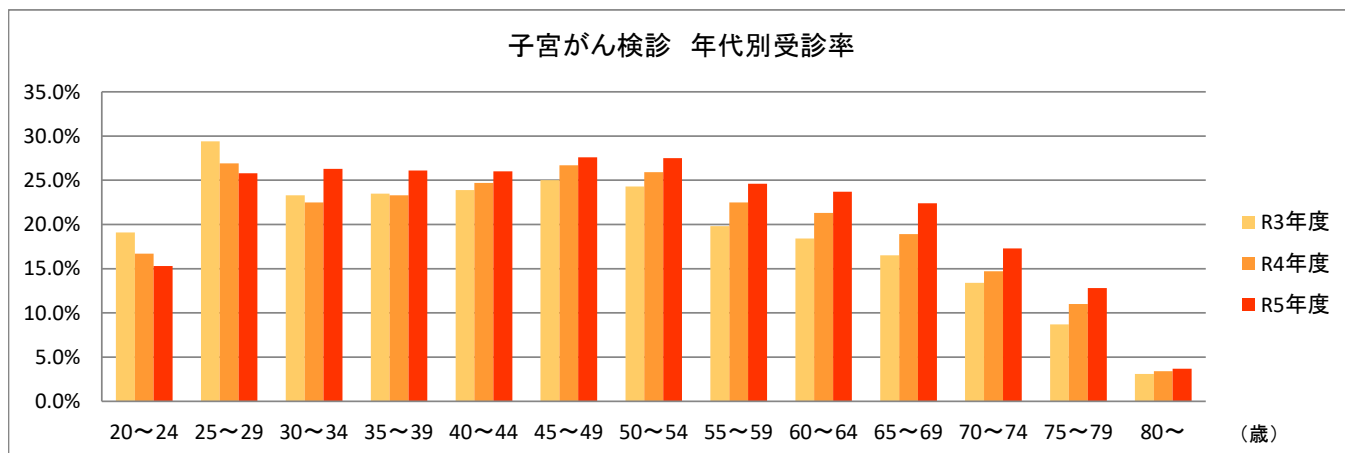


肺がん検診	令和3年度			令和4年度			令和5年度		
	対象者数	受診者数	受診率	対象者数	受診者数	受診率	対象者数	受診者数	受診率
40～44歳	29,583	2,040	6.9%	28,975	1,396	4.8%	28,568	2,085	7.3%
45～49歳	33,177	2,069	6.2%	32,350	1,554	4.8%	31,471	1,977	6.3%
50～54歳	32,002	2,407	7.5%	33,004	2,001	6.1%	33,147	2,408	7.3%
55～59歳	27,525	2,205	8.0%	27,888	1,885	6.8%	28,966	2,339	8.1%
60～64歳	21,492	2,283	10.6%	22,246	2,128	9.6%	23,128	2,538	11.0%
65～69歳	18,822	2,537	13.5%	18,644	2,297	12.3%	18,664	2,818	15.1%
70～74歳	21,994	3,638	16.5%	21,709	3,079	14.2%	20,334	3,230	15.9%
75～79歳	16,625	3,194	19.2%	16,370	3,036	18.5%	17,391	3,382	19.4%
80歳以上	31,494	4,834	15.3%	32,518	4,695	14.4%	33,101	4,212	12.7%
合計	232,714	25,207	10.8%	233,704	22,071	9.4%	234,770	24,989	10.6%

(3) 令和3～令和5年度 年代別受診率

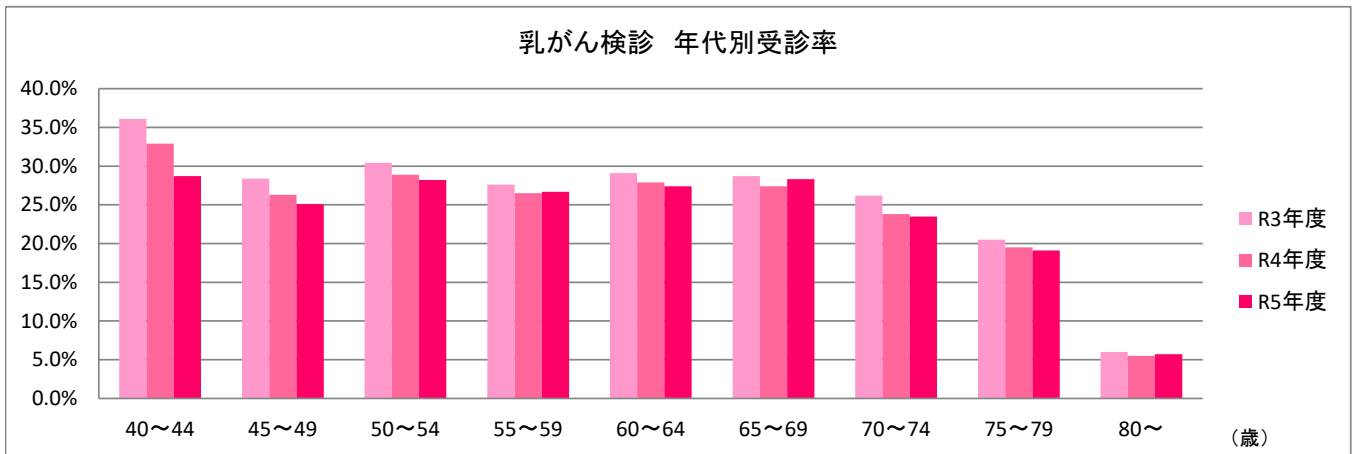


大腸がん検診	令和3年度			令和4年度			令和5年度		
	対象者数	受診者数	受診率	対象者数	受診者数	受診率	対象者数	受診者数	受診率
40～44歳	29,690	2,112	7.1%	29,081	1,869	6.4%	28,671	1,880	6.6%
45～49歳	33,297	2,614	7.9%	32,467	2,377	7.3%	31,586	2,304	7.3%
50～54歳	32,118	3,349	10.4%	33,124	3,214	9.7%	33,267	3,292	9.9%
55～59歳	27,625	3,420	12.4%	27,989	3,399	12.1%	29,071	3,498	12.0%
60～64歳	21,570	4,053	18.8%	22,326	4,162	18.6%	23,212	4,264	18.4%
65～69歳	18,890	5,679	30.1%	18,712	5,842	31.2%	18,732	5,733	30.6%
70～74歳	22,074	9,604	43.5%	21,788	8,934	41.0%	20,407	7,828	38.4%
75～79歳	16,686	9,010	54.0%	16,430	9,637	58.7%	17,454	8,766	50.2%
80歳以上	31,608	13,078	41.4%	32,636	13,382	41.0%	33,222	11,138	33.5%
合計	233,558	52,919	22.7%	234,553	52,816	22.5%	235,622	48,703	20.7%



子宮がん検診	令和3年度			令和4年度			令和5年度		
	対象者数	受診者数	受診率	対象者数	受診者数	受診率	対象者数	受診者数	受診率
20～24歳	13,301	1,123	19.1%	12,967	1,040	16.7%	12,954	944	15.3%
25～29歳	15,405	2,087	29.4%	15,391	2,061	26.9%	15,656	1,979	25.8%
30～34歳	14,589	1,628	23.3%	14,559	1,659	22.5%	14,593	2,187	26.3%
35～39歳	14,749	1,688	23.5%	14,664	1,735	23.3%	14,506	2,058	26.1%
40～44歳	15,056	1,844	23.9%	14,730	1,816	24.7%	14,546	1,967	26.0%
45～49歳	17,036	2,255	25.0%	16,600	2,197	26.7%	16,107	2,254	27.6%
50～54歳	16,350	2,194	24.3%	16,965	2,219	25.9%	17,105	2,494	27.5%
55～59歳	13,869	1,531	19.8%	14,050	1,632	22.5%	14,625	1,965	24.6%
60～64歳	10,933	1,153	18.4%	11,291	1,258	21.3%	11,787	1,535	23.7%
65～69歳	9,663	887	16.5%	9,553	924	18.9%	9,556	1,221	22.4%
70～74歳	11,936	924	13.4%	11,751	807	14.7%	10,954	1,091	17.3%
75～79歳	9,820	504	8.7%	9,584	547	11.0%	10,081	747	12.8%
80歳以上	20,790	359	3.1%	21,504	376	3.4%	21,941	435	3.7%
合計	183,497	18,177	19.2%	183,609	18,271	19.8%	184,411	20,877	21.2%

(3) 令和3～令和5年度 年代別受診率



乳がん検診	令和3年度			令和4年度			令和5年度		
	対象者数	受診者数	受診率	対象者数	受診者数	受診率	対象者数	受診者数	受診率
40～44歳	15,799	2,903	36.1%	15,457	2,186	32.9%	15,264	2,195	28.7%
45～49歳	17,877	2,604	28.4%	17,420	1,974	26.3%	16,903	2,270	25.1%
50～54歳	17,157	2,800	30.4%	17,803	2,347	28.9%	17,949	2,707	28.2%
55～59歳	14,554	2,120	27.6%	14,744	1,791	26.5%	15,347	2,310	26.7%
60～64歳	11,473	1,828	29.1%	11,849	1,475	27.9%	12,369	1,914	27.4%
65～69歳	10,141	1,576	28.7%	10,025	1,167	27.4%	10,028	1,669	28.3%
70～74歳	12,526	1,799	26.2%	12,331	1,138	23.8%	11,495	1,562	23.5%
75～79歳	10,306	1,165	20.5%	10,057	793	19.5%	10,579	1,223	19.1%
80歳以上	21,816	739	6.0%	22,566	508	5.5%	23,024	809	5.7%
合計	131,649	17,534	25.1%	132,252	13,379	23.4%	132,958	16,659	22.6%

- ・胃がん検診は、胃内視鏡検査の平成31年度の本格実施から4年が経過し、胃部エックス線検査の受診率は下がっているが、胃内視鏡検査の受診率は向上している。また、胃内視鏡検査の対象を令和5年度から前年度未受診者に拡大したため、受診者数が増加した。（令和4年度までの対象は50歳以上の偶数年齢）
- ・子宮がん検診は、30歳以上の受診率が上昇している。
- ・乳がん検診は、無料チケットの対象年齢を含む40～44歳の受診率がすべての年齢層の中で最も高く、年齢が上がるとともに、受診率は低くなる傾向がある。