

練馬区ゆかりの多彩な「文化人」

江戸・東京の近郊農村から都市へと発展した練馬区は、みどり豊かな自然と都市の利便性を兼ね備えた土地として、文学・芸術・芸能・学問等において顕著な功績のある多くの文化人が住み、練馬を舞台に様々な創作・研究活動により、我が国の発展に貢献してきました。現在でも多くの文化人が暮らし活動しています。

「練馬区ゆかりの文化人」を区民の誇りに

1 練馬の文化を象徴する事柄として紹介します

練馬区の都市観光の魅力アップのため、新たな文化芸術分野として積極的に「練馬区ゆかりの文化人」を紹介します。石神井公園ふるさと文化館と連携を図り、より広く、わかりやすく、参加・体験型の事業もとり入れながら、区民の誇りとしていきます。

2 地域の魅力をさらにパワーアップします

「練馬ゆかりの多彩な文化人」の展示や事業を核として、周辺のみどり溢れるロケーションと重厚なクラブハウスの建物を活かします。このため、周辺のみどりと建物の魅力を引き出せる音楽分野に焦点をあてて、文化芸術のイメージ形成を図っていきます。

資料を活かす

文化芸術資産の展示

「練馬ゆかりの多彩な文化人」をメインテーマに展示を展開します。

現在、区が所有している五味康祐氏の一括資料を環境が整った収蔵庫等で保管するとともに、常設展示により資料紹介します。

さらに、多士多彩な「文化人」の紹介展示を行います。

資料・場を活かす

音楽事業の展開

区が所蔵している五味氏のオーディオを聴ける状態で展示、保管し、五味コレクションのレコードコンサート等を催します。

さらに、みどり溢れる周辺環境や重厚な建物を活かして、音楽コンサートや伝統芸能等とのコラボレーションによる文化芸術事業を展開します。

活動を支援する

文化芸術・生涯学習活動の場

素晴らしい景観を有する多目的室と茶会も出来る和室を活用して、区民の文化芸術・生涯学習活動を支援し、推進する取組を行います。

また、事業等で使用しない時間帯は、区民や団体に貸出しや開放事業を行い、多様な文化芸術・生涯学習活動に利用できるようにします。

～運営の視点～

- 1 風致公園の魅力を引き出す文化芸術事業を展開します。
- 2 近接する石神井公園ふるさと文化館での展示やイベントと役割を分担しながら、事業を展開します。
- 3 区立美術館の事業や文化振興協会が行っている舞台芸術事業とも連携を図ります。
- 4 重厚な建物の魅力を活かす文化芸術事業を展開します。
- 5 周辺環境、建物、文化芸術・生涯学習事業に相応しい「憩い」、「くつろぎ」を演出し、相互交流を促し、新たな文化芸術の創出につなげます。

①施設運営

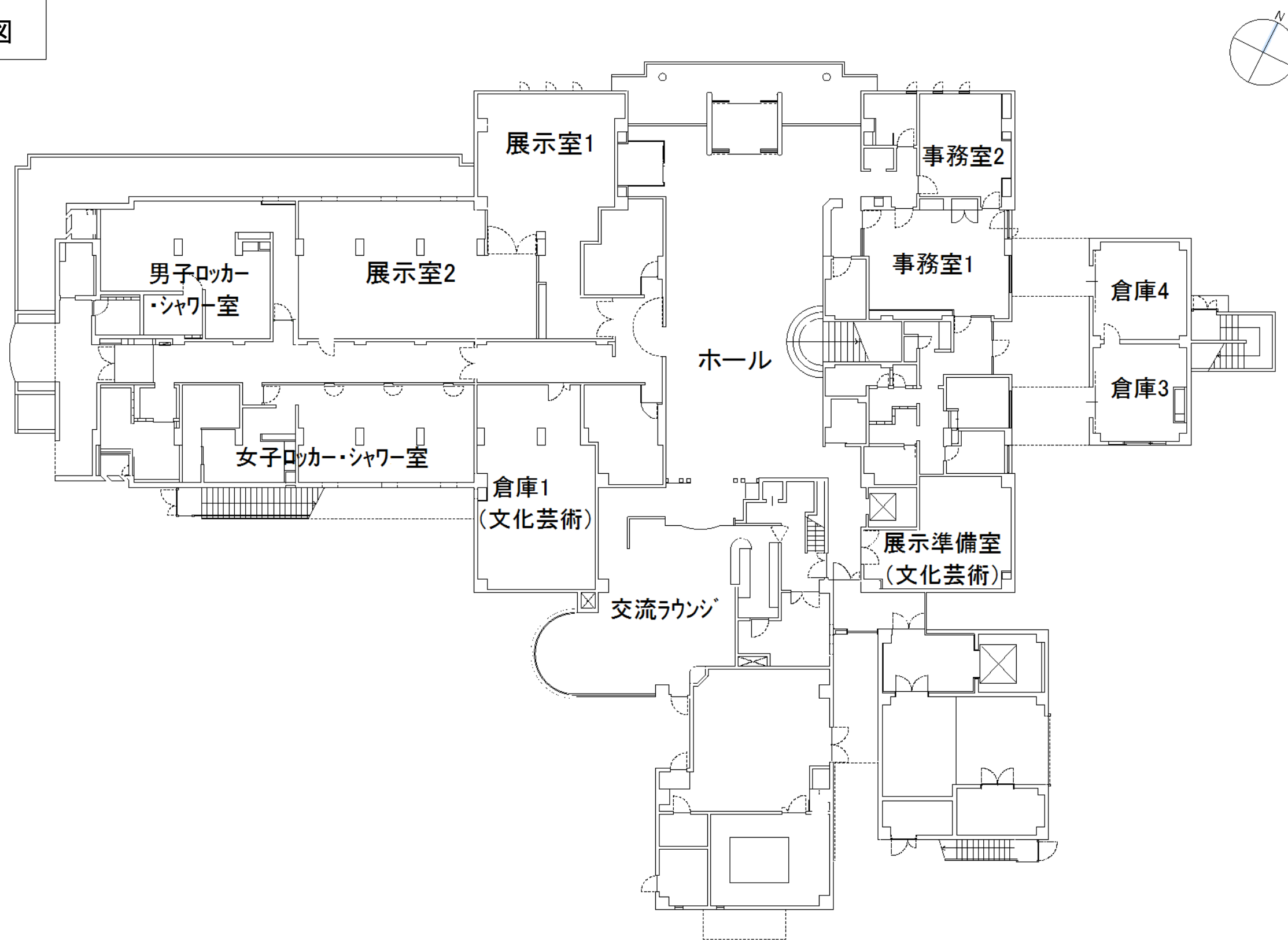
施設の維持管理は、公園・スポーツ施設と一体的に行い、利便性・効率性を高めます。

②憩い・くつろぎ・交流機能の充実

まち歩きや文化芸術・生涯学習活動促進のため、館内で来館者が憩い、相互交流を促せるよう軽飲食ができるようにします。

資料

1階平面図



2階平面図

