

区における 高齢分野の 現状と課題 (Ⅲ)

〔参考データ〕

- | | |
|--------------------|----|
| (1) 介護度別1人1月当たり給付費 | P2 |
| (2) 主なサービス区分別平均給付費 | P3 |
| (3) 年齢区分別要介護度(H27) | P4 |
| (4) 年齢区分別要介護度(H21) | P5 |

練馬区福祉部福祉企画課・

高齢施策担当部高齢社会対策課

参考データ

(1) 介護度別1人1月当たり給付費

＜主なサービス別、1人1月当たりの平均介護給付費(平25年度実績から推計)＞

(単位:円)

	要支援1	要支援2	要介護1	要介護2	要介護3	要介護4	要介護5
(1) 居宅(介護予防)サービス	1人1月当たり給付費 113,000円						
訪問介護	15,400	18,400	31,500	45,400	75,000	98,300	143,300
通所介護	22,700	43,700	49,200	69,200	100,000	116,100	124,000
(2) 地域密着型(介護予防)サービス	1人1月当たり給付費 168,000円						
定期巡回・随時対応型訪問看護介護			67,700	108,400	164,900	204,500	247,800
認知症対応型通所介護	0	74,500	66,700	98,000	122,300	129,500	138,500
認知症対応型共同生活介護		207,900	249,700	259,300	271,000	275,000	279,400
(3) 施設サービス	1人1月当たり給付費 283,000円						
介護老人福祉施設(特別養護老人ホーム)			204,900	226,300	246,500	265,400	283,000
介護老人保健施設			239,700	254,900	274,300	288,100	306,200

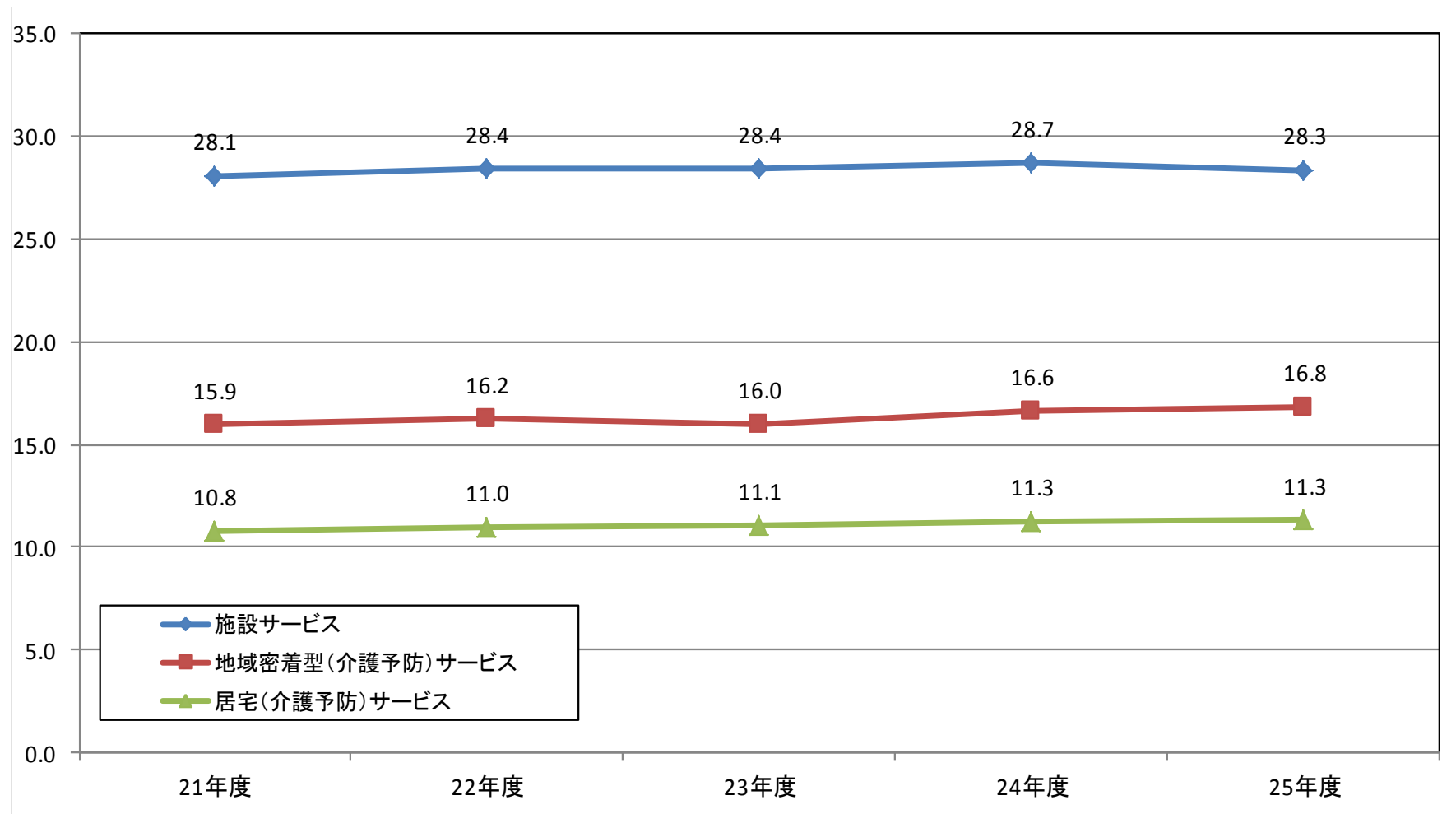
＜主なサービス別、1人1月当たりの平均介護給付費(平成24年度実績から推計)＞

(単位:円)

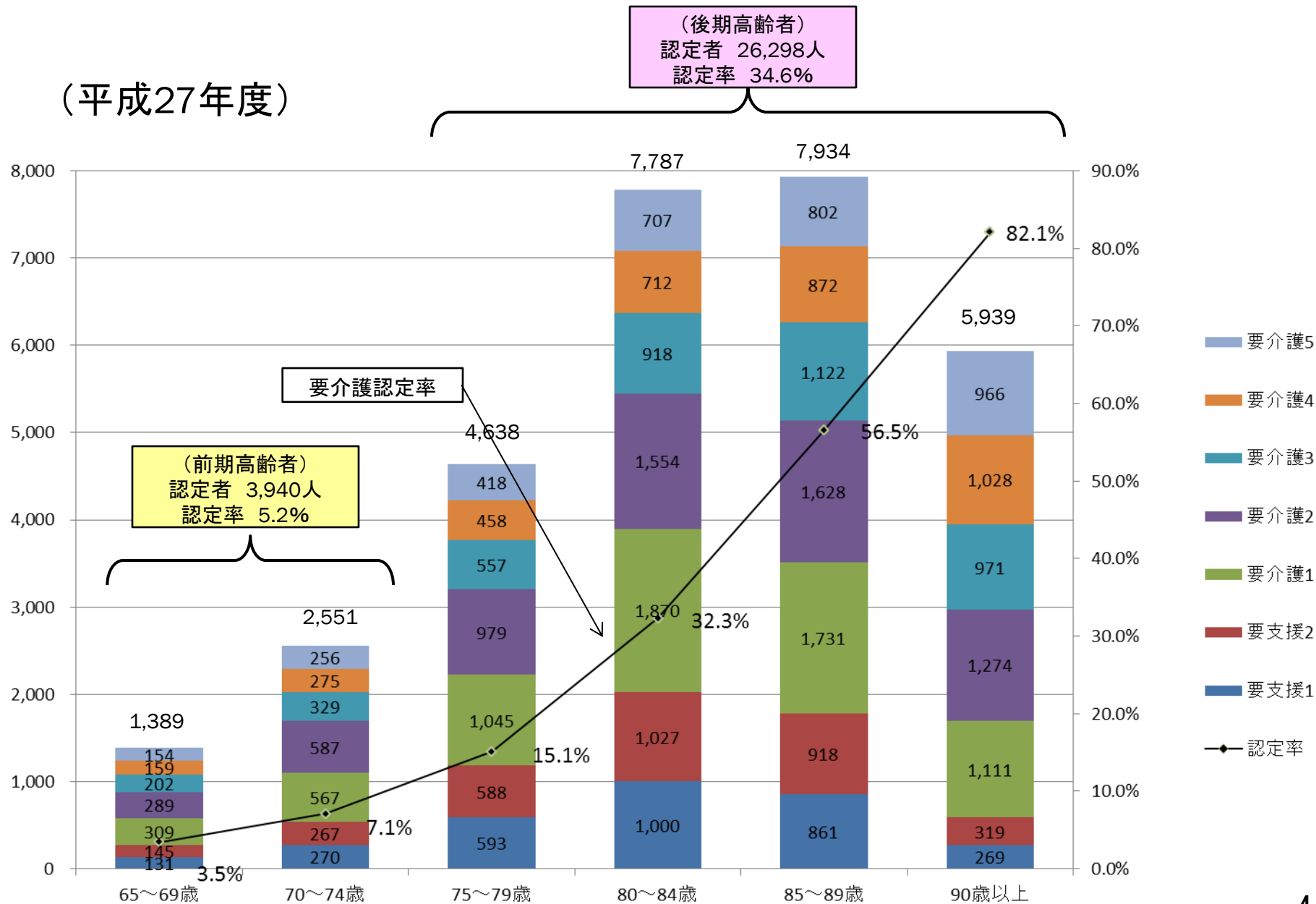
	要支援1	要支援2	要介護1	要介護2	要介護3	要介護4	要介護5
(1) 居宅(介護予防)サービス	1人1月当たり給付費 113,000円						
訪問介護	15,400	18,300	32,200	46,200	75,300	99,100	144,900
通所介護	22,900	44,000	48,700	68,800	99,200	116,000	122,500
(2) 地域密着型(介護予防)サービス	1人1月当たり給付費 166,000円						
定期巡回・随時対応型訪問看護介護			58,200	95,700	159,000	195,300	212,300
認知症対応型通所介護	0	0	66,900	88,700	125,400	125,100	145,700
認知症対応型共同生活介護		207,400	248,200	260,500	269,100	273,900	280,700
(3) 施設サービス	1人1月当たり給付費 287,000円						
介護老人福祉施設(特別養護老人ホーム)			207,700	228,300	246,800	268,600	286,200
介護老人保健施設			240,700	256,900	274,800	290,800	306,700

(単位:万円)

＜主なサービス区分別の1人1月当たり平均給付費の推移＞



(平成27年度)



(平成21年度)

