

北町の人へ
新しいカタチ
の交流を。

みんなで創るよ!宿場の絆!!

しもねり かわら版



2020.6.25 発行

第6号

バラの季節の北町では、鮮やかに咲いたバラの風景をいろんな場所で見ることができます。みなさんも北町でお気に入りの景色を探してみてください。

北町2丁目 清水さんのお庭
(北町2-15-6)

しもねりましゅく

川越街道の宿場「下練馬宿」の面影を残す練馬区北町・・・
「しもねり・かわら版」は北町の魅力をPRし、地域の人々のつながりづくりを応援しています。地元の住民が体験記者としてイベントなどに参加しながら記事を作る住民参加型の地域情報紙です。

北町のくらしの
情報に詳しい
「北町おばば」です。



北町くらしの便利帳



普段の生活で、ちょっとした用事や突然のアクシデントが起こった時、どうすれば良いか困ってしまうことはありませんか？
毎日のくらしであなたの役に立つ、北町のとっておきの情報を北町に詳しい「北町おばば」が紹介します。

※新型コロナウイルス感染拡大により、営業日・時間等が記載と異なる場合があります。来店の際は事前にお店にご確認ください。

たくさん買って
手ぶらで帰れる！

配達サービスのあるお店

① 株新和

北町1-39-2 ☎ (3931) 0027 🕒 9:30~18:00 (日祝休業)
畳・壁紙・オーダーカーテンなど内装全般。大正9年創業の老舗。
配達無料(配達範囲は応相談。遠距離可。)

② たね屋

北町1-39-1 ☎ (3933) 0022 🕒 8:30~19:00 (雨天休業)
花・観葉植物・種・他園芸資材。500円毎に5%ポイントサービス。
配達無料(北町周辺2km圏内。遠方は応相談。)

③ 野瀬商店

北町1-4-15 ☎ (3933) 1685 🕒 9:30~19:00 (日曜・祝日休業)
特別栽培米などの取り扱い米店。お店の隣に最新式コイン精米機あり。
5kg以上購入で配達無料。(配達範囲は応相談。遠距離可。)

④ フラワーショップ オオムラ

北町2-34-3 ☎ (3550) 8373 🕒 10:00~不定(日曜休業※) ※お彼岸期間は営業
花・花鉢・ブーケ・アレンジメント他。胡蝶蘭など大型の花も取り扱い。配達無料(店舗周辺徒歩10分圏内。遠方は応相談。)

⑤ ピザ・ダーノ 東武練馬店

北町3-2-12 ☎ (5398) 3600 🕒 11:00~21:30 (年中無休)
宅配ピザ。(北町全域、他) 昨年11月より井も開始。
テイクアウトで2枚目無料。ほか各種クーポンあり。

⑥ 茶月 東武練馬店

北町2-38-2 ☎ (3933) 8617 🕒 10:00~21:00※ (年中無休) ※配達は20:30まで
寿司・ちらし。1人前から配達可。大量注文は数日前に要連絡。
配達料200円(北町・徳丸全域、他)



ぜひ
行ってみよう！

新規オープン

① ダイワサイクル 練馬北町店 (DAIWA CYCLE)

北町1-11-12 ☎ (6281) 0688 🕒 10:00~20:00 (12/31, 1/1休業)
自転車販売・修理・出張修理。店頭で購入した自転車なら修理時の
出張費無料。 **2019年11月OPEN**

② まねきねこ 練馬北町店

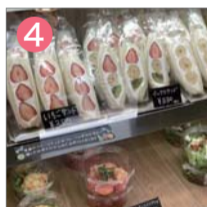
北町1-11-12 ☎ (6281) 0350 🕒 24時間営業 (年中無休)
キッズルームのあるカラオケBOX。飲食持ち込みOK!
無料駐車場50台。 **2019年11月OPEN**

③ Baluko Laundry Place 練馬北町

北町1-37-1 🕒 24時間営業 (年中無休)
羽毛ふとも洗える大型洗濯・乾燥機。マシンの混雑状況はスマホで
チェック可能。 **2020年2月OPEN**

④ KITCHEN DELI. A

北町2-41-1 ☎ (6906) 9396 🕒 11:00~17:00 (木,土,日 休業)
テイクアウト専門の惣菜店。お弁当、サラダ、フルーツサンド、
フルーツジュースなど。 **2020年4月OPEN**



趣味・習い事

新しいことに
チャレンジ!

① アリエッタ (Music Gallery Arietta)

北町2-31-3 ☎ 090-6195-7354 (田邊) 🕒 レッスン・利用時間は応相談
1人1人の個性に合わせたピアノレッスン。スタジオやギャラリーとして
も利用可能。各種料金はコースや用途に応じて相談。

② カリヨン (Studio Carillon)

北町5-18-4 2F ☎ (5920) 3041 🕒 9:00~21:00
北側一面の鏡貼りでバレエやダンスのレッスン等に最適。スタジオ
面積約60㎡、最大天井高3m。1時間2,500円。

③ 福田珠算学園

北町1-46-8 ☎ (3933) 3463 🕒 月、火16:00~19:00
開園・指導歴65年。年長~小学生向けのそろばん教室。
入学金5,000円 月謝:7,000円

④ kukka

北町2-17-16 ☎ 090-9207-1654 (金野) 🕒 第2,4火16:00~17:30
こどもの感性を育て、実務的なデザイナーを育成するデザイン教室。
4歳~小学生向け。体験価格1,000円。



こんな時
どうしたらいい?

教えて！
おばば



合鍵を作れるところはある?

『修理工房ゼロ』では、
400円で合鍵を作ることが
できるよ。(ディンプル
錠は2,800円)ほかに
も、自転車修理や靴の
修理もやっているよ。



北町2-41-1 ☎ (6906) 7188

急ぎでハンコを作りたい!

『ドン・キホーテ練馬店』
の4階に、自動でハンコ
を作れる機械があるよ。
自分で名前を入力
するから苗字を探す手
間が省けるよ。



錦2-19-1 ☎ (5921) 1711

近所に文房具屋さんが 見当たらない?

『文具こいずみ』は、東武
練馬駅から徒歩3分の、
北町周辺で数少ない文
房具屋さんだよ。大型
スーパーにはない文房
具も揃っているよ。



徳丸3-1-17 ☎ (3933) 7884

電球の交換をお願い できるところを教えて!

『ライフテックアトム赤
塚店』では、1,000円で
電球交換をお願いでき
るよ。家電販売のほか
に、家電の修理、電気工
事もやっているよ。



北町3-21-5 ☎ (3931) 7071

読者の おすすめ情報

肉のあまいけ (北町1-35-4)

大型スーパーに行くと、子どもはあれこれ
目に入って、欲しくて、さわたくて…そりや
もう大さわぎ!つかれます。直球でお肉だ
け売っている「あまいけ」さん。助かります。

こくぶん医院

(北町1-36-18/内科、神経内科、小児科)
子どもがいつもお世話になっています。
親切で、ママ友の間で評判のお医者さんです。

藤原青果店 (北町2-40-9)

暑い/寒い日の公園遊びのお伴。
そんな時は「藤原青果店」で
お惣菜を買います。味 good!!

ソルカノルカ (北町2-13-11)

扉がおしゃれなパン屋さん。なかなか入れなかつ
たけど、勇気一押し!行って良かった~値段も
リーズナブルですごくおいしかった。

東京トロフィー (北町2-30-19)

かかると親子の家からの帰り道、子ども
がぐずった時に「お魚さん見に行こう」
と「東京トロフィー」玄関前の「めだか
さん」を見に行くとスムーズに帰れます。
ありがとう。めだかさん。

まめやの鯛焼き (北町3-8-5)

子どもがお昼寝したら
食べるんだあ~



日々是君想 (徳丸2-1-7)

東武練馬駅の近くにあるイタリアンの
「日々是君想」に昼の飲み放題がある
んだって~!子育て中で今は行けない
けれど、いつか必ず行ってみせる!

北町住MAP

(2020年6月)



北町の行事・イベントの主要な開催場所

①北町一丁目公園	北町1-6	北町一丁目一部町会花見[3月または4月]
②電車の見える公園	北町1-38-23	一丁目二部町会花見(4月)
③梅本屋染物店/肉のあまいけ横	北町1-35-3	北町一丁目二部町会お祭り[9月]神酒所
④内田屋呉服店横駐車場	北町1-22-9	北町一丁目一部町会お祭り[9月] 神輿出発地点
⑤ハーモニー北町	北町2-17-16	北町小判販売(地域通貨)[6月、11月]
⑥北町アートプラザ前	北町2-35-4	北町小判販売(地域通貨)[6月、11月]
⑦北町浅間神社	北町2-41-2	節分祭[2月]/北町二丁目町会お祭り[9月]神酒所 ほか
⑧北町みのり公園	北町3-13	北町三丁目町会お祭り[9月]神酒所
⑨北町三丁目児童遊園	北町3-14	北町三丁目夏祭り[7月]

凡例

北町一丁目一部町会	公設掲示板
北町一丁目二部町会	公園
北町二丁目町会	認可保育所
北町三丁目町会	小中学校 浴場
北町三丁目町会	消防署 神社
(北町西町会との重複エリア)	交番 寺

町会連絡先 一丁目一部 電話：03-3933-0274 二丁目 電話：03-3933-6007
一丁目二部 電話：090-1765-7698 三丁目 電話：03-6760-0291

北町のシンボル ちがや馬に 願いをこめて



北町で江戸時代から続く民俗風習「ちがや馬飾り」。ちがやというイネ科の植物で作った雌雄(しゆう)一対の馬を向かい合わせで飾る様子は、商店街や浅間神社、北町弁天堂など北町の色々な場所で見ることができます。時代の移り変わりとともに廃れかけた「ちがや馬飾り」ですが、北町住民の努力によって受け継がれ、現在は練馬区の無形民俗文化財に登録されています。北町の人たちが大切に紡いできた「ちがや馬飾り」の風習を、これからの世代に受け継いでほしいという願いを込めて、「ちがや馬」のこれまでと今を特集します。



北町のちがや馬のこれまで

練馬区ちがや馬製作技術保持者 丹羽さん・伊藤さん監修

江戸時代

北町は川越街道の下練馬宿として栄え、人々は半農半商の暮らしをしていた。七夕(旧暦)になると先祖が馬に乗って帰ってくるという祖霊崇拜(それいすうはい)や七夕星祭りの文化から、農家でちがや馬飾りが行われていた。

昭和初期

北町の農家には、ちがや馬飾りの風習が色濃く残っていた。七夕の日はちがや馬を飾り、朝に饅頭、昼にうどん、夜に白飯をお供えして、作物の豊穰や無病息災を祈った。七夕の後は、ちがや馬を田柄川に流した。

ちがや馬と一緒に笹飾りまで川に流れていくのを見たときは驚いたよ!
伊藤弥五郎さん

当時、徳丸のあたりにはちがやがたくさん生えていたんだ。七夕が近づくと祖母に言われてちがやを刈りに行ったものだよ。丹羽幸男さん

ちがや馬 存続の危機

昭和30年代～

田柄川が生活排水で汚染され、頻繁に氾濫が起きるようになる。昭和49年頃、田柄川は暗渠(あんきょ)になると、農家も減少していき、七夕にちがや馬を作って飾る家庭が減っていく。

ちがや馬飾りの風習を廃れさせまいと、後世に受け継ぐための取り組みが始まる!

昭和50年代～

北町弁天堂でちがや馬の奉納が始まる。

平成3年

ちがや馬飾りが練馬区の無形民俗文化財に登録される。

平成9年

地域の有志により「ちがや馬保存会」発足

平成20年

浅間神社でちがや馬の奉納が始まる。

平成21年

北町中学校の子どもたちに「ちがや馬作り」指導始まる。

ちがや馬を現代に受け継ぐ取り組み



ちがや馬保存会が子どもたちに製作指導の様子



ちがや馬製作技術研修会の様子



石神井公園ふるさと文化館での製作実演

ちがや馬製作技術研修会参加者の声

以前ちがや馬を作っている様子を見たことがありましたが、見るのと作るのは大違いで、夢中になってしまいました。今後も、この風習を絶やさず伝えていってほしいです。(北町在住・女性)

お家でできる!

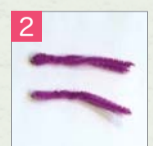
モールで作れるちがや馬

かるがも親子の家での製作体験の様子

好きな色のモールを組み合わせ、オリジナルのちがや馬を七夕に作りましょう!



14cm(2本)
9cm(3本)
4cm(3本)のモールを用意する。



2 9cmの2本のモールを半分に折り、折った方を3回くらいねじる。これが馬の頭となる。



3 14cmのモールを半分に折り、2の2つのモールをはさんで、ねじって頭を固定する。



4 4cmの3本のモールを半分に折り、頭のすぐ下に続けて3本ねじってつける。これがたてがみとなる。



5 14cmのモールを半分に折り、たてがみの下につけ、ねじって固定する。これが胴体となる。



6 9cmのモールを半分に折り、胴体の半分くらいにねじって固定する。これが後ろ足となる。

みなさんが作ったちがや馬の写真をノースファミリー実行委員会に送ってください!FacebookやTwitterでご紹介します。「お家でちがや馬」のタイトルで下記のアドレスに送信してください。⇒ shimoneri@yahoo.co.jp



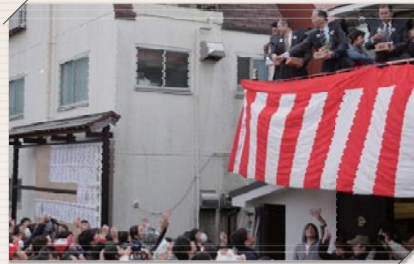
きたまちフォトアルバム

KI-TA-MA-CHI
Photo
memory

北町には、1年を通じて、歴史ある行事や楽しいイベントがたくさんあります。今年は新型コロナウイルス感染症の影響を受け、その多くのイベントが中止になってしまいました。そこで、過去に行われた北町のイベントの思い出を写真で振り返ります。



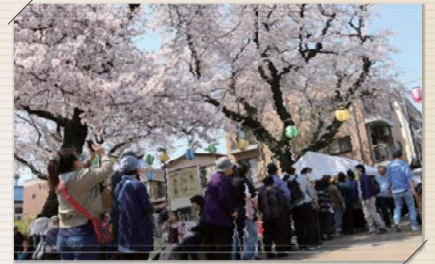
北町浅間神社 初詣・初富士詣 (1月)



北町浅間神社 節分祭 (2月)



本陣跡地緑地の雛飾り (3月)



電車の見える公園での花見 (4月)



きたまち打ち水大作戦 (7月)



きたまち阿波おどり (7月)



商店街クイズラリー (7月)



北町浅間神社 例大祭 (9月)



町会秋祭り (9月)



地区祭 ふるさと北町まつり (10月)



大根献上絵巻再現劇 (11月)



下練馬宿光の祭典イルミネーション (12月)

次号読者投稿募集「北町の思い出写真」

みなさんの北町の思い出を写真とともに教えてください。採用された方は、次号『しもねり・かわら版』第7号(10月下旬発行予定)に掲載します。【応募が切8月2日(日)】
応募方法 shimoneri@yahoo.co.jp 宛に以下の投稿内容を記載・添付して送信 ①写真 ②名前(ニックネーム等可) ③写真タイトル ④写真の説明(50字ほど)

北町 我が家の食卓

しもねり・かわら版恒例の読者投稿コーナー!!
 今回は読者の皆さんの食卓を少しのぞかせていただきます(^^)/
 どれも美味しそうなのばかり!

📷 投稿者
 Pint こだわりポイント

家族みんなでおい初め



📷 house さん

Pint 出来合いのもの、いびつなものもありますが(笑)、手作りでできるものは手料理しました!ママが愛情込めて作り、お姉ちゃんもパパもばあばも揃ってお祝いしました!

北欧クリスマス料理



📷 アリエッタ さん

Pint クリスマスに毎年焼いているスウェーデンの「ユールシンカ」、ご近所にもおすそわけすることもあります。

ひな祭りごはん



📷 R.Y. さん

Pint 娘のひな祭りをお祝い☆
 大好きなエビをたくさん乗せたらし寿司、喜んで食べてくれました!

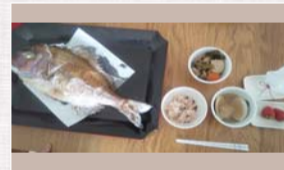
いちごのソルベ



📷 さくらこママ さん

Pint 旬のいちごとキビ糖をミキサーにかけてペースト状にしたソルベ。いちごの甘みと香りが楽しめる素朴で美味しいデザートです。

おい初め



📷 のりまる さん

Pint お赤飯は伊勢屋さんです。たくさん食べて大きくなあれ!

晩酌の妻味(つまみ)「心のこもった料理の美味しさ」



📷 リフレコバ

Pint 1週間の晩酌(ビール)のつまみです(休肝日が1日あるので6種)。妻が毎日工夫しながら作ってくれるので、正真正銘の「妻味(つまみ)」です。言うまでもなく味は最高! 妻に感謝!

広告掲載募集! お申込は shimoneri@yahoo.co.jp まで

求人 歯科助手 募集!

隙間時間を活用しませんか?
 簡単な受付・助手業務です。

月・火・水・金	13:00~17:00
土	8:45~17:00
※いずれの時間帯でも可	8:45~13:00 13:00~17:00

○交通費規定支給 ○扶養控除内考慮
 不安な方: お仕事お試し体験あり

お問い合わせ [トウブ歯科医院](http://toubu-dentist.com) 03-3931-3231

「しもねり・かわら版」とは

「しもねり・かわら版」は、練馬区北町の魅力をPRし、地域の人々のつながりづくりを支援するために生まれた地域情報紙です。北町住民の有志により結成されたノースファミリー実行委員会と練馬区が協働で発行しています。かつて「下練馬宿」という宿場町として栄え、現在でもその面影が残る北町をさらに盛り上げるため、地域に密着した生活情報、イベント情報やサークル活動まで、タイムリーな地元情報をお届けします。「しもねり・かわら版」の特徴は、「住民参加」! 体験記者として、取材や記事づくりに協力していただける方を大募集しています。北町をよりよい街にしていくため、みなさんの参加をお待ちしています。

ノースファミリー実行委員会が
 北町のイベントやサークル活動
 などの情報を配信しています。



次号は2020年10月下旬発行予定です!