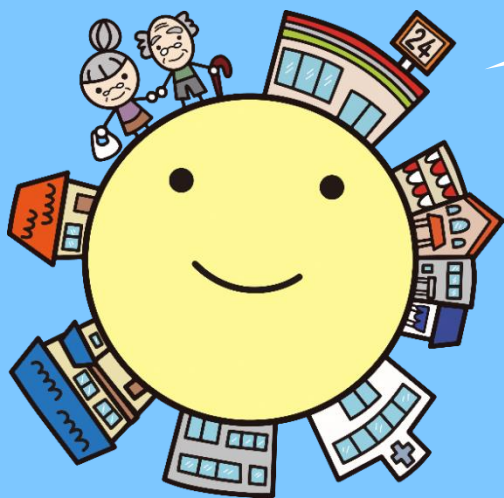


3/22 (木)  
13時30分～16時

認知症や介護のことを  
“コンビニ”に行って楽しく学んでみませんか

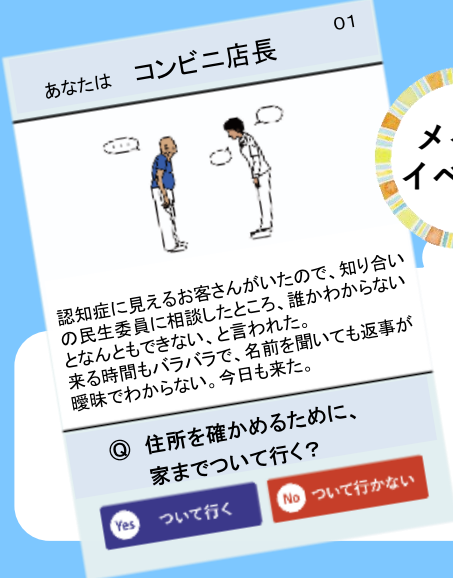


# フェス 開催

無料

(一部材料費負担あり)

～イベントプログラム～



メイン  
イベント

新たな研修プログラム

## N-impro (ニンプロ) 体験会

「N-impro (ニンプロ)」とは？

「認知症かどうか分からないけど、言動が気になる方にどう対応したらいいんだろう？」など、日頃からお客様と接するコンビニエンスストアの従業員の立場となり、認知症の方との対応で、判断が難しいシチュエーションについて、カードゲームをしながらみんなで考えます



ブース ①

### VR 認知症体験会

認知症ではない人が日常にありがちな出来事を通じて認知症の中核症状を疑似体験できます。  
※10名×4回  
(1回30分)  
出展：株式会社シルバーウッド

ブース ②

### リハビリアート

※材料費負担  
お年寄りやからだの不自由な方だけのリハビリではなく、多世代が交流を深め、一緒にモノを作りながら人との関わりの楽しさを思い出してもらうワークショップです。  
出展：(株)美術出版  
エデュケーショナル

ブース ③

### 介護食試食会

安全で食べやすいだけでなく、多彩な美味しさや心を和ませてくれるパッケージなど、人間らしい「食の楽しみ」を追求した介護食。  
お味見いかがですか？  
出展：株式会社クリニコ

ブース ④

### 介護相談

認知症ミニ講座 (田柄支所)  
高齢者疑似体験会 (練馬高松園支所)  
認知症のミニ講座、高齢者の体の状態を知る疑似体験会を行います。また、高齢者ご本人はもちろん、家族や地域住民の方も介護に関する相談や悩み、福祉や医療など色々な相談お待ちしております。

出展：光が丘高齢者相談センター (田柄支所・練馬高松園支所)

## 主催 ねりまコンビニ協働プロジェクト

※東京大学大学院 (高齢者在宅長期ケア看護学分野)、区内介護サービス事業所、コンビニエンスストアおよび練馬区によるプロジェクトチームです

## 会場 2会場同時開催！ お近くのコンビニまで！



セブン-イレブン練馬田柄通り店 (練馬区田柄3-5-15)  
セブン-イレブン練馬春日町4丁目店 (練馬区春日町4-5-7)

