



# 大泉パティシエクラブ

～お菓子deつながるプロジェクト～

## 主要メンバー 一覧

	店舗名	所 属 等
和菓子店	あわ家惣兵衛	佐藤 公明
	和菓子大吾	大草 慎二
	栄泉	佐藤 洋一
	その他、協力店舗 (2店舗)	
洋菓子店等	ナカタヤ	中田 亘伯留
	パティスリー プラネッツ	山本 紋子
	おだふじ	西山 良太
	クッキング・チーズ	佐藤 陽呂美
	その他協力店舗 (6店舗)	
菓子店舗以外	マーケティングプロデューサー	大和田 満 他、数名の協力者
区職員 (兼務職員)	大泉区民事務所	寺田 早織
	大泉総合福祉事務所	高原 里枝子

# 事業目的

大泉パティシエクラブは、自主的な活動団体や地域住民と連携し、大泉地域の農家を巻き込んで、練馬ならではの名物菓子を開発・販売できる環境を整え、お菓子で大泉地域を盛り上げていくことを目指しています。

さらに、この地域おこしのステップを、地域住民や区内外に広げていくため、情報発信、食育活動、創業支援や菓子業界への就業の応援をします。

## お菓子のまち“大泉”

お菓子で、  
地域おこし！



農家



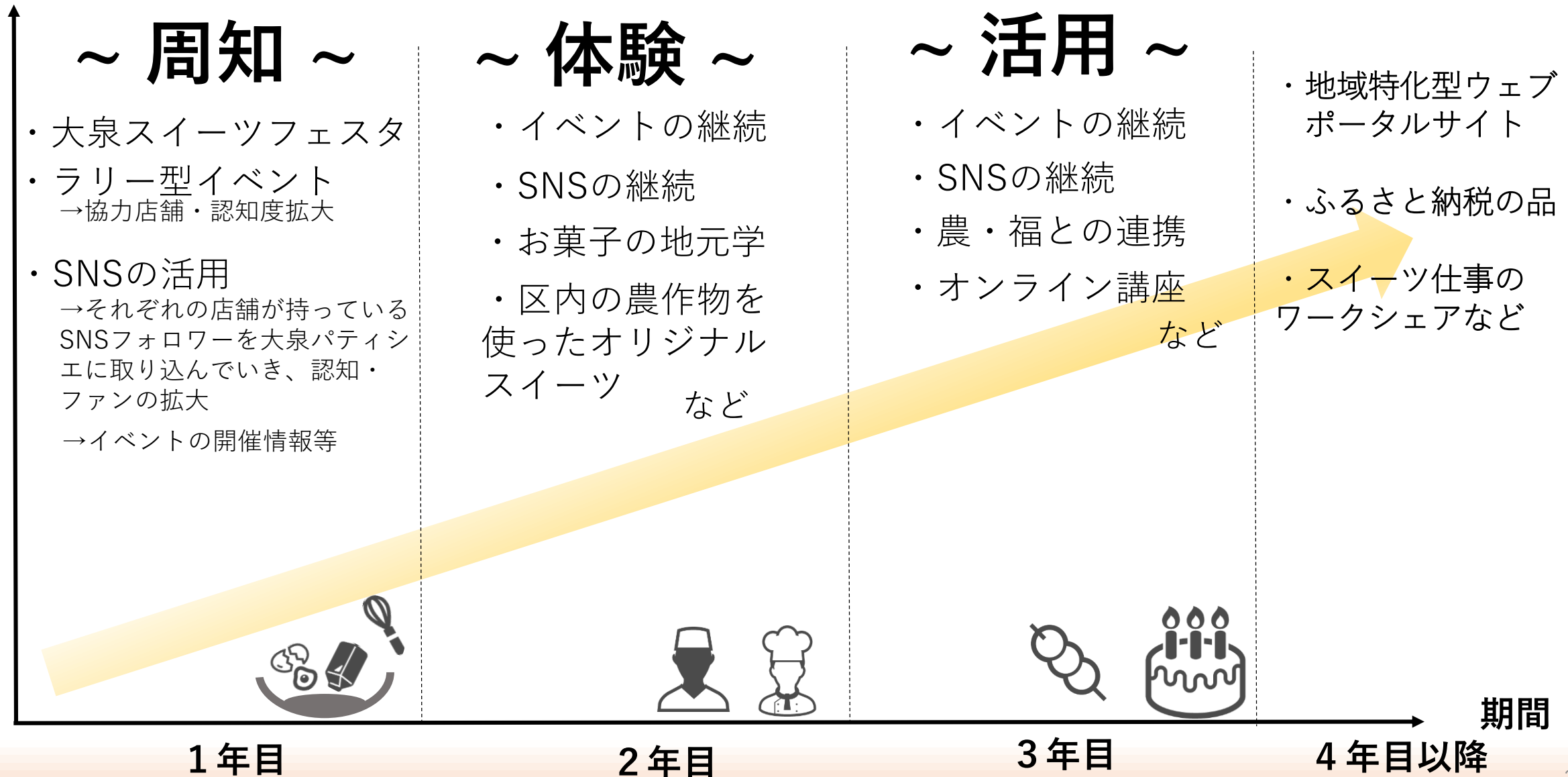
大泉パティシエクラブ



地域住民・団体

# 3年間の到達目標

認知度／ブランド力



# 令和4年度の当初計画



「大泉スイーツフェスタ」の開催

---



SNS (Instagram、Facebook、Twitter)  
の開設・運用

---



「ラリー型イベント」の準備

---

# 令和4年度の取り組み計画① (大泉スイーツフェスタ～菓フェde大泉～)

## 開催概要

開催日：令和4年10月23日(日)

場所：勤労福祉会館

## 内容

大泉でしか食べられないお菓子を提供し、新たな魅力を「発見」してもらおう。当日は、お菓子の販売だけでなく、ティーセミナー(事前予約制)や小学生向けワークショップ等も実施。

大泉パティシエクラブの店舗以外にも  
**8**店舗参加してくれました。

ここに来れば美味しい発見がある!

**お菓子に合う紅茶のティーセミナー**  
 (参加費15名/1,000円)  
 11時~12時 和菓子に合うティーセミナー  
 13時~14時 洋菓子に合うティーセミナー  
 予約費無料 当日とも、お菓子を配達付き  
 (10月11日(火)予約開始)  
 表紙記載の電話番号のほかに、メールまたはLINEまでお申込み下さい。  
 メール: KYO DOSHU SHINOBU@city.nerima.lkkyo.jp  
 LINE: 03-3776-8501 検索番号: 2525-12-1 検索履歴: 産直会館事務局

**粘土を使って親子で作ろう!**  
 親子とマカロン(小学生専用)  
 (参加費10名/お子様1人につき100円)  
 10時~11時~13時~14時~ 当日先着順

**プロ講師によるセミナー&アート**

**お菓子に合う**  
 ヴィノ・エ・ラーボ  
 キューバサンド、キッシュ、  
 ワイン、ジュースなど

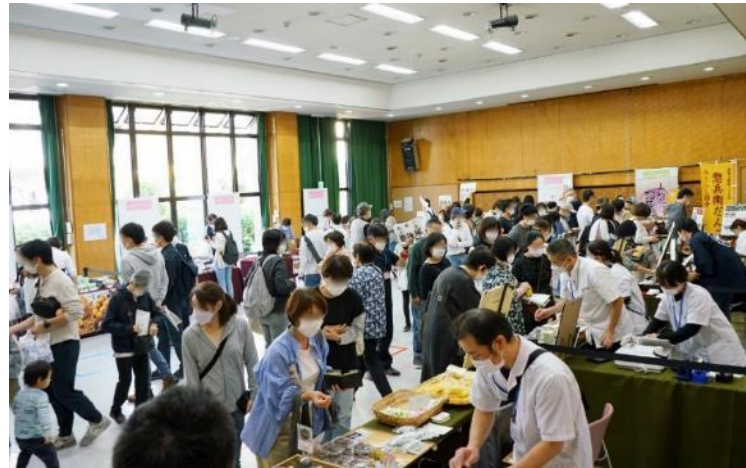
**ドルジャマフゼン**  
 全てトルコ産/オリーブ、松の香辛。  
 高級ジャム、スムージーなど

**デザート・スイーツ**  
 フード、デザート・スイーツ  
**イトインスペースもあるよ**  
 genuine-coffee&drinking stand  
 必須予約!

**会場へお越しの方へ**  
 「大泉学園」駅 南口徒歩3分  
 ※当日は混雑を想定し、公共交通機関をご利用ください。  
 ※当日は駐車スペースが限られます。車でお越しの方は、お車でのご来場はご遠慮ください。  
 (※当日は駐車場のインフォメーション等をご利用ください)



# 約2,500人 来場



※YouTubeに、ダイジェスト動画も公開  
<https://www.youtube.com/watch?v=2-BvbCMkQPE>

ケーブルTV局（計2回）、  
業界誌3社から取材や掲載あり



# イベント効果 ～様々なつながり～

## 農家とのつながり

収穫



納品



製品化



- ・大泉で収穫したブルーベリーをふんだんに使用し、商品化

## 地元の企業や学生とのつながり

- ・地元企業から7名が、区内の高校生や専門学校からも数名が地域貢献としてボランティア参加

## 店舗同士のつながり

- ・出店店舗の得意とする分野でコラボレーション（例：どらやきの皮×クリームチーズ）

## 団体同士のつながり

- ・過去の地域おこしプロジェクト卒業団体も応援出店の協力

# 令和4年度の取り組み計画② (SNS)

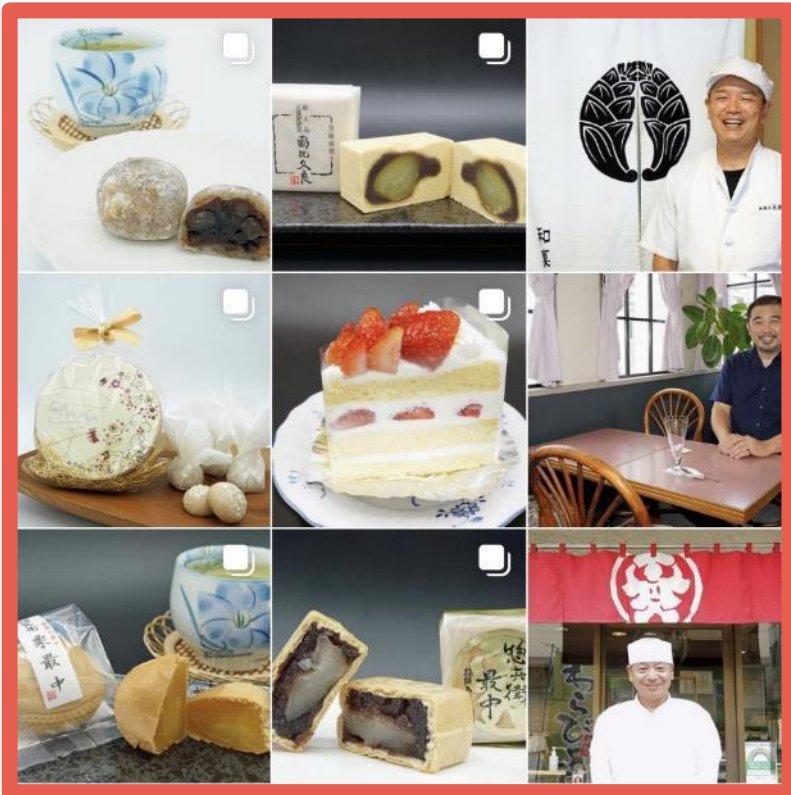
大泉地域のお菓子の魅力、イベント情報等を伝えるために、Twitter・Instagram・Facebookの運用を9月にスタート！3月1日時点で、約700名の方に愛されています。

Twitter（フォロワー：230人）、Instagram（フォロワー：430人）、Facebook（フォロワー：50人）

## 店舗紹介

## イベント情報

## 季節のお菓子紹介





# 令和4年度の取り組み計画③（ラリー型イベントの準備）

## 開催概要

開催期間：令和5年3月27日（月）～4月16日（日）

場 所：イベント参加店舗

## 内 容

“大泉＝お菓子のまち”というイメージをさらに広げるため、店舗を実際に回るスタンプラリーイベント。

さらに、NHK朝ドラのモデル、牧野富太郎氏が好きだったといわれる「桜」などの草花にちなんだ商品なども開発・販売するなど、大泉を訪れる区内外のお客さんに対しても魅力を発信する。



# 令和4年度の成果（効果）・課題

## ～ 周知 ～

- ・ イベント・SNSを通して、「大泉地域にお菓子屋さんがたくさんある」、「大泉といえばお菓子」といったイメージを広めることができた。
- ・ 地元の食材を活かしたお菓子作り、大泉地域内の店舗（大泉パティシエクラブの参加店舗以外）の関係作りができた。
- ・ 和と洋のコラボができた。



- ・ 単年度の取り組みのみで、「お菓子＝大泉」というイメージが忘れられないように、イベント・SNSを継続的に実施していく必要がある。
- ・ 今後の活動（新商品開発、製菓講座等）では、今以上に、地域の農家・団体との関係を強化していく必要がある。
- ・ 地産品の活用による農業分野との連携や他店舗との合同の取り組み事例等を増やし、アイデア創出やオリジナル要素による団体のブランドを構築していく必要がある。

# 令和5年度の計画

## ～ 体験 ～

### ラリー型 イベントの実施



・店舗や商品、SNS等の認知度を大幅に向上させ、魅力を練馬内外に飛躍させていきます。

・SNSを活用したイベント周知

### お菓子の地元学



生産農家の協力のもと、地域住民を対象に、お菓子づくりに使われる地元食材を街歩きしながら探し、地域について知ることもつながるワークショップを開催。

生産農家との協力関係拡大も目指す

### 大泉スイーツフェスタ ～菓フェde大泉～

【再開催】



・今年以上に、区内の農家、他分野の飲食店とのコネクションを強化するため、お菓子店舗に限らず、材料提供依頼・出店店舗依頼を行う。

・地元・大泉以外の区内で実施し、認知を更に拡大することや、飲食店との共催、区民のアイデアを商品化するコンテスト等も検討。



# 令和6年度以降の計画

## ～ 活用 ～

### 大泉パティシエクラブの継続事業化

- ①大泉をお菓子の街としてブランド発展させていくため、将来的に法人化し、専任スタッフの配備や売買体制の強化、福祉的な連携や雇用に繋ぐモデルを目指す。
- ②ふるさと納税の返礼品登録（仮）を目指し、全国的な周知を目指す。

#### 製菓講座を開講

- ・プロのパティシエが監修し、自宅でも本格菓子が作れるリアルタイム×オンライン型の講座の開講  
（※イベント出店時にお客様からの要望が最も高かった取組）
- ・子供が地元店舗に愛着を持ち、菓子職人への興味を持つためのきっかけになれる講座の開講

#### デジタルツールを活用した取り組み

- ・Google ビジネスプロフィール等を活用したアプリや、地域特化型の菓子Webポータルサイトによる認知・販路の拡大を目指す



# 以降の計画

## 4年目以降

日常化  
(地元定着・愛着)

活性化  
(ファンを広げていく取組)

製菓講座を開講

地域への愛着心向上  
地元の手土産で活用

地域特化型WEBサイトや  
マーケティングアプリで  
認知・販路の拡大を目指す

DtoC事業(製造者から消費者へ)  
食材生産・スイーツ製造・協働e-コマース販売

コミュニティ形成  
(仲間拡大、つながりの拡大)

大泉地区を  
グローバル化する

スイーツコミュニティ  
の日常化



3年目  
~活用~

大泉スイーツフェスタ

お菓子のまち「大泉の  
ブランディングと販路開拓

事業化  
(プラットフォームづくり)  
(任意団体から法人化へ)

継続事業化  
プラットフォーム事業へ  
地元産スイーツショップ



2年目  
~体験~

人が集まり、  
個性豊かな  
人材を育てる

ラリー型  
イベントの実施

地元スイーツを知って  
地元仲間を広げる

大泉スイーツフェスタ

地元産スイーツの  
お披露目

スイーツづくりの  
手配・働き場づくり  
ワークショップ稼働

組織  
団体  
対応

お菓子の地元学

「学び」の  
コミュニティを  
組み上げる

1年目  
~周知~

地元スイーツ  
の紹介とお試し

イベントで  
活性化

「お菓子の地元学」の  
開催と地元産品の活用

スイーツの  
ソーシャルな場を  
つくりあげる



大泉パティシエクラブ