

Table with columns: 町名, 可燃垃圾, 不燃垃圾, 塑料旧纸张, 瓶子罐头, 塑料软瓶. Rows include 旭(Xu), 大(Da), 春(Chun), 上(Shang), 北(Bei), 向(Xiang), 小(Xiao), 荣(Rong), 樱(Ying), 下(Xia), 石(Shi), 关(Guan), 高(Gao).

Table with columns: 町名, 可燃垃圾, 不燃垃圾, 塑料旧纸张, 瓶子罐头, 塑料软瓶. Rows include 田(Tian), 立(Li), 土(Tu), 丰(Feng), 中(Zhong), 西(Xi), 锦(Jing), 贯(Guan), 练(Lian), 羽(Yu), 早(Zao), 东(Dong).

不燃垃圾收集日期看的方法

那个月的第一与第三或是第二与第四的周为不燃垃圾的收集日期

Calendar grid showing days of the week and dates from 1 to 30, with specific days highlighted for collection.

第一与第三周的规定日期

第二与第四周的规定日期

第五周没有不燃垃圾的收集

Table with columns: 町名, 可燃垃圾, 不燃垃圾, 塑料旧纸张, 瓶子罐头, 塑料软瓶. Rows include 光(Guang), 冰(Bing), 富(Fu), 平(Ping), 南(Nan), 三(San), 谷(Gu).

例如……第一与第三周的星期四为不燃垃圾收集地区的场合

甲月 1号、15号为收集日期

Calendar grid for 甲月 showing collection dates on Thursdays of the 1st and 3rd weeks.

※因29号属于“第五周”，所以没有不燃垃圾的回收

乙月 6号、20号为收集日期

Calendar grid for 乙月 showing collection dates on Thursdays of the 1st and 3rd weeks.

资源、垃圾的倒出方法的规定

1. 资源、垃圾请分类倒出。没有分类的东西将不予收集。
2. 可燃垃圾、不燃垃圾、容器包装塑料、旧纸张请在早晨8点前倒至收集站。瓶子、罐头、塑料软瓶请在早晨9点前倒至回收场所。
3. 在收集站和回收场所的周围，请不要放置难以回收的物品。
4. 从普通家庭一次性倒出超过3袋的45升垃圾袋的垃圾将收费。

询问处

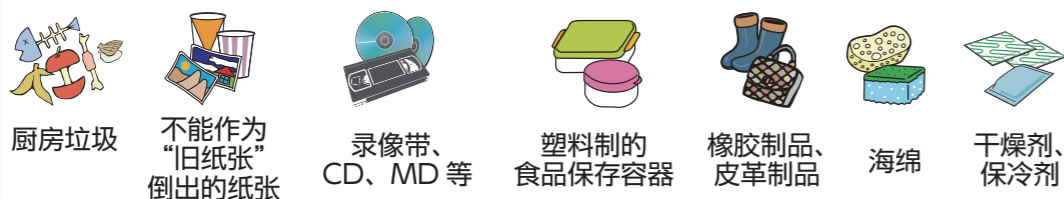
与①~⑥有关

在邮编 176、179 地区的居民
练马清扫事务所
 电话 03-3992-7141
 在邮编 177、178 地区的居民
石神井清扫事务所
 电话 03-3928-1353

与⑦~⑩有关

清扫再生利用课
 电话 03-5984-1097

① 每周2次 可燃垃圾



- 可以焚烧的物品（布、塑料等）与金属等的混合物品，请尽量将可以分解的物品分开之后倒出。
- 签字等锋利的物品，请用纸等包好并写明“危险”字样。

② 每月2次 不燃垃圾

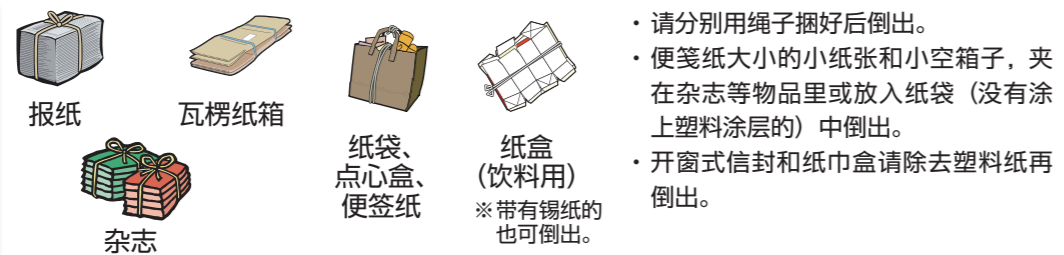


③ 每周1次 容器包装塑料



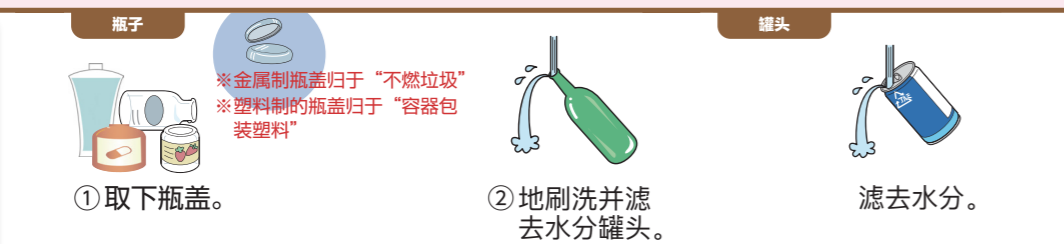
沾有污垢，请轻轻地刷洗一下。
 ※污垢和臭味不能清理的物品，请写明“可燃垃圾”字样后倒出。

④ 每周1次 旧纸张 下雨天也回收



- 请分别用绳子捆好后倒出。
- 便笺纸大小的小纸张和小空箱子，夹在杂志等物品里或放入纸袋（没有涂上塑料涂层的）中倒出。
- 开窗式信封和纸巾盒请除去塑料纸再倒出。

⑤ 每周1次 瓶子与罐头 （饮料用）

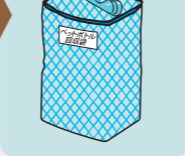
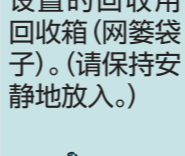
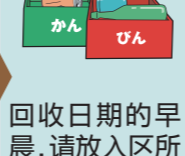
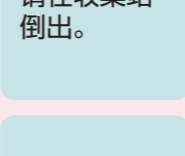
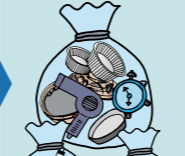


喝剩的或残留垃圾的物品、严重污秽的物品、含有油与药品的物品不能作为资源回收。

⑥ 每周1次 塑料软瓶



请放入透明或半透明的袋子或是垃圾容器后，在收集站倒出。



⑦ 资源

旧衣服与旧布

回收场所
 回收日期
 时间

○ 可以倒出的物品

衬衫、内衣、牛仔裤等身穿的所有的衣服、毛毯、床单



× 不可以倒出的物品

橡胶制品、有油污的物品、绒毯、被褥、布偶、皮包、鞋子等。



- 请洗涤等之后，保持清洁的状态。
- 请放入透明或半透明的袋子后倒出。



到了回收日期请在规定的场所和时间倒出。

⑧ 资源

用过的食用油

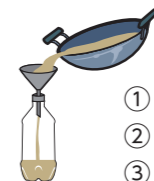
回收场所
 回收日期
 时间

○ 可以倒出的物品

植物性油（色拉油、蓖麻油、橄榄油等）

× 不可以倒出的物品

猪油等动物油脂、调味料、酱油、棕榈油、灯油、发动机用油等



- ① 油要十分冷却。
 - ② 放入塑料软瓶。
 - ③ 拧紧瓶盖。
- ※没有开封的物品请原样倒出。



请在回收日期规定的时间，到规定的场所倒入设置的回收箱。

⑨ 资源

干电池

回收场所
 回收日期
 时间

请放入在区立设施与回收协助店、电器店等设置的回收盒里。

※无法扔至回收地点时，请保持绝缘作为不然垃圾倒出。



⑩ 资源

小型家电 （13品种）

回收场所
 回收日期
 时间



不能收集

有害物品与危险品

煤气罐、石油类、药品类、涂料、金属粉末、蓄电池等

在区内收集搬运、处理困难的物品

汽车、汽车零部件、摩托车、轮胎、钢琴、灭火器、耐火保险柜、石块、泥土、沙砾、板块、混凝土块、污泥、液状物体、建筑废材料等

请由厂家或是所购买的商店回收，或委托专门的行业者进行处理。



区不予收集

电脑

由电脑制造商回收，进行再资源化。回收方法请向各制造商咨询。制造商不明时，请致电

电脑 3R 推进协会

电话 03-5282-7685

电视机、空调、冰箱、冷冻柜、洗衣机、衣物类干燥机

委托换购店或是所购要处理商品的商店回收 没有回收地方的场合

向家电再生利用中心电话询问

电话 0570-087200



申请制

大件垃圾 （收费）

※大致为边长30cm以上

大件垃圾受理中心

电话 03-5703-5399

受理时间 星期一到星期六（新年的节假日期间除外）

8点到19点

也可网上申请（24小时受理）在区主页“大件垃圾”中检索



※部分大件垃圾被再生利用。即使分解、切割，也属于大件垃圾。

资源·垃圾分类APP

垃圾相关的信息还可在练马区资源·垃圾分类APP上查阅！



iPhone用

Android用