

## 第10回教育委員会定例会 案件表

日 時

令和6年5月24日(金) 午前10時00分から

議 題

### 1 陳 情

- (1) 令和4年陳情第1号 ゲノム編集食品・植物を学校で使用しないことなどを求める  
陳情書〔継続審議〕
- (2) 令和5年陳情第3号 区立三原台中学校の学校長による女子生徒への猥褻事件、児童ポルノ  
事件等に関する陳情書〔継続審議〕

### 2 協 議

- (1) 旭丘・小竹地区における新たな小中一貫教育校の設置について〔継続審議〕

### 3 報 告

#### (1) 教育長報告

- 教科書展示会の開催について (資料1)
- 令和6年第二回練馬区議会定例会へのこども家庭部関連議案の提出依頼について (資料2)
- 区立学童クラブ在籍・待機児童数および待機児童対策について (資料3)
- 保育所等在籍・待機児童数について (資料4)
- 東京都練馬児童相談所の開設について (資料5)
- その他

## 教科書展示会の開催について

教科書の発行に関する臨時措置法等に基づき、下記のとおり教科書の法定展示会（14日間）を開催する。また、本年度は令和7年度から使用する中学校用教科書の採択を行うため、法定展示会に先立ち、特別展示会（10日間）を開催する。

## 記

## 1 特別展示会および法定展示会

## 展示期間

## ア 特別展示会

令和6年6月8日（土）～6月13日（木）、6月28日（金）～7月1日（月）  
（土・日曜日を含む10日間）

## イ 法定展示会

令和6年6月14日（金）～6月27日（木）（土・日曜日を含む14日間）

## 展示時間

月～金曜日 午前9時～午後7時、土・日曜日 午前9時～午後5時

## 場所

学校教育支援センター 1階 教科書センター（光が丘六丁目4番1号）

## 展示内容

ア 文部科学省の検定を合格し、令和7年度から使用される中学校用教科書の見本

イ 現在、区立小・中学校で使用されている教科書の見本

## 2 区独自展示

## 展示期間および場所

ア 貫井図書館 1階 視聴覚室（貫井一丁目36番16号）

令和6年6月15日（土）～6月18日（火） 4日間

イ 大泉図書館 2階 会議室（大泉学園町二丁目21番17号）

令和6年6月19日（水）～6月23日（日）、6月25日（火） 6日間

ウ 関町図書館 2階 会議室（関町南三丁目11番2号）

令和6年6月26日（水）～7月2日（火） 7日間

#### 展示時間

午前9時～午後7時

( 1 ) 貫井図書館の6月18日(火)は午後5時まで

( 2 ) 大泉図書館の6月19日(水)は午後1時から

( 3 ) 関町図書館の6月26日(水)は午後1時から

#### 展示内容

文部科学省の検定を合格し、令和7年度から使用される中学校用教科書の見本

### 3 周知方法

区報(6月1日号)、区ホームページおよびSNS

チラシ(区立小・中学校、小中一貫教育校、区立図書館、区民事務所)

# 資料 2

令和 6 年 5 月 24 日  
 こども家庭部子育て支援課  
 こども家庭部保育課

## 令和 6 年第二回練馬区議会定例会へのこども家庭部関連議案の提出依頼について

令和 6 年 6 月 3 日から開催予定の令和 6 年第二回練馬区議会定例会に、こども家庭部が所管する事業にかかる以下の議案について、区長へ提出を依頼する。

	所管課	件 名 お よ び 内 容 説 明	施行日
1	子育て支援課	練馬区立学童クラブ条例の一部を改正する条例 ..... ねりっこクラブの実施に伴い、大泉桜学園学童クラブを廃止する。	令和 7 年 4 月 1 日
2	子育て支援課	練馬区ねりっこクラブ条例の一部を改正する条例 ..... 光和小ねりっこクラブ、橋戸小ねりっこクラブおよび大泉桜学園ねりっこクラブを新たに実施する。	令和 7 年 4 月 1 日
3	保育課	練馬区家庭的保育事業等の設備および運営の基準に関する条例の一部を改正する条例 ..... 家庭的保育事業等の設備及び運営に関する基準（平成26年厚生労働省令第61号）の一部改正に伴い、小規模保育事業（A型・B型）および事業所内保育事業における保育士の配置に関する基準を変更する。	公布の日

# 資料 3

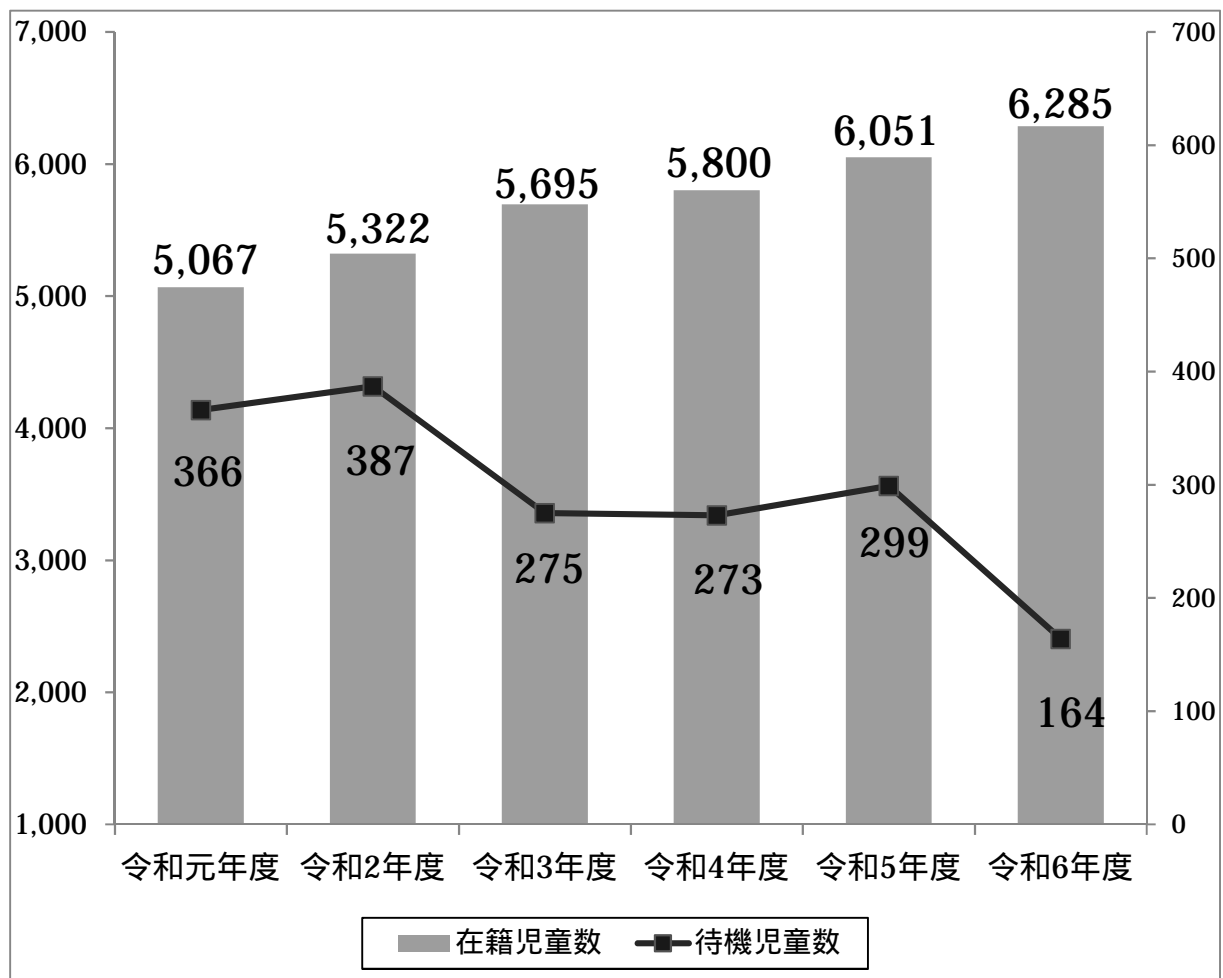
令和 6 年 5 月 24 日  
こども家庭部子育て支援課

## 区立学童クラブ在籍・待機児童数および待機児童対策について

### 1 学年別在籍・待機児童数（令和 6 年 4 月 1 日現在） （人）

	1 年	2 年	3 年	4 年	5 年	6 年	合計
在籍児童数	2,631	2,229	1,328	52	32	13	6,285
待機児童数	19	48	97	0	0	0	164

### 2 在籍・待機児童数の推移（各年 4 月 1 日現在）



施設別在籍・待機児童数（令和 6 年 4 月 1 日現在）は別紙のとおり

### 3 ねりっこクラブ実施状況

令和 6 年 4 月現在、区立小学校 59 校で実施

#### 4 待機児童対策

##### (1) 令和6年度待機児童への対応

###### ア ねりっこプラスの実施

ねりっこ学童クラブで待機となった児童を対象に、ひろば事業終了後のひろば室を活用して、学童クラブに準ずる保育を提供する「ねりっこプラス」を実施。令和6年4月1日現在34校で617人登録

###### イ ランドセル来館事業の充実

児童館に専任職員を配置して、待機児童の来館確認を行う「ランドセル来館事業」を実施。4月1日現在9館で50人登録

###### ウ 放課後等居場所づくり（ひろば）事業（全小学校で実施）

###### エ 児童館、地区区民館、厚生文化会館児童室における一般来館

オ 児童館、地区区民館、厚生文化会館児童室における「昼食場所の提供事業」を実施。4月1日現在13館で75人登録

##### (2) 令和7年度に向けた取組

###### ア ねりっこクラブの早期実施

「ねりっこクラブ」の早期全校実施に向けて取組を進めている。実施にあたっては小学校との緊密な調整や地域団体への丁寧な説明を行っていく。

###### イ ねりっこプラスの拡大

今後実施するねりっこクラブでも「ねりっこプラス」を実施し、児童館等のランドセル来館事業等と併せ多面的に対策を講じていく。

###### ウ ねりっこひろば事業の充実

ねりっこひろばで、1年生の利用開始時期の前倒しや、冬期の終了時間の延長実施に向けて、小学校との調整を行っていく。

## 施設別在籍・待機児童数(令和6年4月1日現在)

(人)

地区	形態	施設名	定員	受入 上限	在籍数	待機数	待機児 (障)	学年別						障害 児数	空き 状況
								1	2	3	4	5	6		
練馬地区	直営	栄町児童館	35	60	60	7	(0)	21	15	20	2	2	0	8	
		中村児童館	40	60	60	2	(0)	14	22	24	0	0	0	2	
		中村児童館第二	40	60	60	0	(0)	12	27	20	1	0	0	2	
		厚生文化会館	40	45	43	0	(0)	11	9	19	2	0	2	5	2
		桜台地区区民館	40	45	40	0	(0)	6	18	12	3	1	0	2	5
		貫井地区区民館	40	40	26	0	(0)	3	5	10	4	4	0	16	14
	委託	豊玉	40	60	45	0	(0)	15	15	14	0	1	0	1	15
	ねり	豊玉小ねりっこ	90	90	90	0	(0)	39	41	10	0	0	0	2	
		豊玉第二小ねりっこ	90	90	80	0	(0)	33	32	15	0	0	0	6	10
		豊玉東小ねりっこ	90	90	90	1	(0)	27	39	24	0	0	0	2	
		豊玉南小ねりっこ	90	90	88	0	(0)	35	32	21	0	0	0	3	2
		中村小ねりっこ	48	48	48	0	(0)	45	1	1	1	0	0	3	
		中村西小ねりっこ	90	90	89	0	(0)	28	35	25	1	0	0	2	1
		開進第二小ねりっこ	90	90	90	6	(0)	45	29	16	0	0	0	6	
		開進第三小ねりっこ	90	90	90	15	(0)	65	21	4	0	0	0	1	
		開進第四小ねりっこ	135	135	93	0	(0)	28	42	22	0	0	1	2	42
		練馬第二小ねりっこ	90	90	90	7	(0)	54	34	2	0	0	0	3	
		向山小ねりっこ	90	90	90	4	(0)	37	36	16	0	1	0	4	
		南町小ねりっこ	90	90	46	0	(0)	16	21	9	0	0	0	2	44
		練馬第三小ねりっこ	90	90	90	7	(0)	34	41	15	0	0	0	4	
練馬地区計			1,448	1,543	1,408	49	(0)	568	515	299	14	9	3	76	135
光が丘地区	直営	土支田児童館	40	60	60	2	(0)	39	15	6	0	0	0	6	
		北町はるのひ児童館	40	45	26	0	(0)	2	8	12	1	0	3	8	19
		北町児童館	40	45	45	0	(0)	22	15	8	0	0	0	4	
		高松地区区民館	40	45	32	0	(0)	4	6	9	5	7	1	3	13
		氷川台地区区民館	40	45	45	1	(0)	13	16	15	1	0	0	1	
		早宮さくら	40	45	45	0	(0)	11	18	16	0	0	0	1	
	委託	平和台児童館	40	50	40	0	(0)	10	12	15	3	0	0	6	10
	光が丘どんぐり	40	60	28	0	(0)	7	9	11	1	0	0	2	32	
	光が丘すみれ	40	60	43	0	(0)	8	20	15	0	0	0	1	17	
	ねり	早宮小ねりっこ	40	40	40	3	(0)	30	8	1	1	0	0	2	
		開進第一小ねりっこ	90	90	90	5	(0)	45	34	11	0	0	0	2	
		旭町小ねりっこ	90	90	77	0	(0)	36	27	13	0	0	1	2	13
		仲町小ねりっこ	90	90	90	5	(0)	58	30	2	0	0	0	2	
		北町小ねりっこ	90	90	90	0	(0)	34	26	30	0	0	0	4	
		北町西小ねりっこ	90	90	90	10	(0)	52	29	9	0	0	0	2	
		練馬小ねりっこ	90	90	90	2	(0)	32	32	25	0	1	0	3	
		練馬東小ねりっこ	90	90	90	7	(0)	53	30	5	1	0	1	6	
		田柄小ねりっこ	120	120	110	0	(0)	38	47	25	0	0	0	1	10
		田柄第二小ねりっこ	90	90	90	4	(0)	31	37	21	0	1	0	2	
		高松小ねりっこ	90	90	90	4	(0)	37	48	5	0	0	0	4	
春日小ねりっこ		90	90	79	0	(0)	29	25	24	0	1	0	3	11	
光が丘四季の香小ねりっこ		90	90	78	0	(0)	40	22	16	0	0	0	3	12	
光が丘春の風小ねりっこ		90	90	90	0	(0)	40	42	8	0	0	0	4		
光が丘夏の雲小ねりっこ	90	90	90	0	(0)	33	35	22	0	0	0	1			
光が丘秋の陽小ねりっこ	65	65	65	3	(0)	30	14	21	0	0	0	0			
光が丘第八小ねりっこ	90	90	53	0	(0)	14	18	21	0	0	0	6	37		
光が丘地区計			1,845	1,940	1,766	46	(0)	748	623	366	13	10	6	79	174

施設別在籍・待機児童数(令和6年4月1日現在)

(人)

地区	形態	施設名	定員	受入 上限	在籍数	待機数	待機児 (障)	学年別						障害 児数	空き 状況		
								1	2	3	4	5	6				
石 神 井 地 区	直営	石神井児童館	40	45	34	0	(0)	12	4	15	2	0	1	3	11		
		南田中児童館	40	45	45	0	(0)	22	14	5	2	1	1	13			
		関町児童館	40	45	34	0	(0)	5	7	17	1	4	0	4	11		
		石神井台児童館	40	60	51	0	(0)	11	18	21	0	1	0	5	9		
		三原台児童館	40	60	55	0	(0)	16	27	12	0	0	0	0	5		
		下石神井地区区民館	40	45	19	0	(0)	2	7	6	3	1	0	1	26		
	委託	上石神井児童館	40	60	53	0	(0)	21	17	15	0	0	0	2	7		
		石神井町	40	55	55	9	(0)	24	24	7	0	0	0	1			
		谷原あおぞら	40	60	55	0	(0)	16	19	19	1	0	0	2	5		
	ねり	石神井小ねりっこ	135	135	135	2	(0)	51	41	42	1	0	0	1			
		石神井東小ねりっこ	90	90	90	3	(0)	28	29	32	1	0	0	1			
		石神井西小ねりっこ	60	60	60	8	(0)	42	10	8	0	0	0	5			
		石神井台小ねりっこ	90	90	90	4	(0)	49	33	8	0	0	0	2			
		上石神井小ねりっこ	90	90	90	4	(0)	53	32	5	0	0	0	1			
		上石神井北小ねりっこ	135	135	134	0	(0)	66	53	14	0	1	0	4	1		
		下石神井小ねりっこ	90	90	90	4	(0)	48	41	0	0	1	0	3			
		谷原小ねりっこ	90	90	90	2	(1)	45	38	7	0	0	0	6			
		北原小ねりっこ	90	90	90	5	(0)	45	34	10	1	0	0	3			
		立野小ねりっこ	90	90	90	3	(0)	40	32	18	0	0	0	1			
		関町小ねりっこ	90	90	90	7	(0)	35	44	11	0	0	0	0			
		関町北小ねりっこ	135	135	130	0	(0)	49	55	26	0	0	0	1	5		
		泉新小ねりっこ	54	54	54	5	(0)	46	3	5	0	0	0	3			
		南田中小ねりっこ	65	65	32	0	(0)	14	14	4	0	0	0	0	33		
		南が丘小ねりっこ	90	90	67	0	(0)	26	30	11	0	0	0	1	23		
		富士見台小ねりっこ	135	135	135	0	(0)	55	45	35	0	0	0	1			
		石神井地区計			1,889	2,004	1,868	56	(1)	821	671	353	12	9	2	64	136
		委託	東大泉児童館	40	60	36	0	(0)	4	12	18	2	0	0	4	24	
	東大泉児童館第二		40	60	37	0	(0)	7	19	9	1	0	1	4	23		
大泉桜学園	40		60	59	0	(0)	24	16	19	0	0	0	1	1			
ねり	大泉小ねりっこ	120	120	120	11	(0)	46	37	36	1	0	0	5				
	大泉第一小ねりっこ	65	65	48	0	(0)	19	17	11	1	0	0	1	17			
	大泉第二小ねりっこ	65	65	65	0	(0)	36	25	1	3	0	0	4				
	大泉第三小ねりっこ	90	90	90	2	(0)	31	36	23	0	0	0	3				
	大泉第四小ねりっこ	85	85	79	0	(0)	36	22	21	0	0	0	0	6			
	大泉第六小ねりっこ	88	88	75	0	(0)	25	34	16	0	0	0	2	13			
	大泉東小ねりっこ	180	180	174	0	(0)	76	48	46	3	1	0	12	6			
	大泉西小ねりっこ	90	90	64	0	(0)	27	21	15	0	1	0	2	26			
	大泉南小ねりっこ	85	85	85	0	(0)	59	22	4	0	0	0	2				
	大泉北小ねりっこ	90	90	85	0	(0)	28	30	27	0	0	0	0	5			
	大泉学園小ねりっこ	90	90	61	0	(0)	26	19	13	1	1	1	5	29			
	大泉学園緑小ねりっこ	90	90	83	0	(0)	22	38	22	1	0	0	1	7			
八坂小ねりっこ	90	90	82	0	(0)	28	24	29	0	1	0	4	8				
大泉地区計			1,348	1,408	1,243	13	(0)	494	420	310	13	4	2	50	165		
合計			6,530	6,895	6,285	164	(1)	2,631	2,229	1,328	52	32	13	269	610		
(参考) 令和5年4月1日			6,102	6,595	6,051	299	(10)	2,603	2,030	1,304	80	20	14	241	544		
比較			428	300	234	135	9	28	199	24	28	12	1	28	66		



# 資料 4

令和 6 年 5 月 24 日  
こども家庭部保育計画調整課

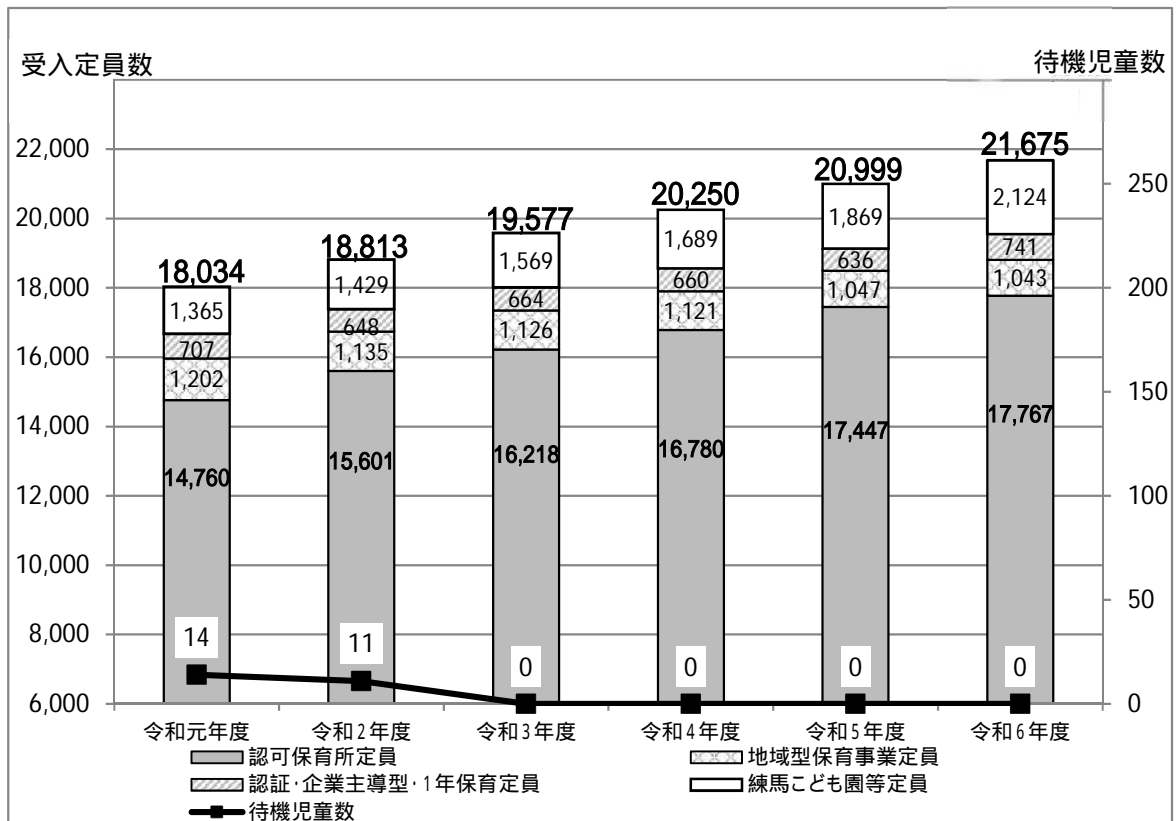
## 保育所等在籍・待機児童数について

### 1 年齢別待機児童数（令和 6 年 4 月 1 日現在） （人）

		0歳児	1歳児	2歳児	3歳児	4歳児	5歳児	計
(1)	保育所等へ 入れなかった者	34	266	137	65	40	29	571
(2)	保育所等 その他	2	34	31	2	0	0	69
	1歳児・2歳児 1年保育	-	51	18	-	-	-	69
	練馬こども園	-	0	0	10	20	15	45
	小計	2	85	49	12	20	15	183
(3)	特定園のみ希望	23	101	80	53	18	13	288
(4)	育児休業中	9	80	8	0	2	1	100
(5)	待機児童数 (1)-(2)-(3)-(4)	0	0	0	0	0	0	0

復職意思を有する世帯を除く。

### 2 保育所等受入定数と待機児童数の推移（各年 4 月 1 日現在） （人）



### 3 認可保育所等定員・在籍児童数一覧（令和 6 年 4 月 1 日現在）

別紙のとおり

認可保育所等定員・在籍児童数一覧(令和6年4月1日現在)

別紙

(人)

		定員							在籍児童数							
		0歳児	1歳児	2歳児	3歳児	4歳児	5歳児	計	0歳児	1歳児	2歳児	3歳児	4歳児	5歳児	計	
練馬地区	区立	豊玉保育園	12	22	22	24	25	25	130	10	22	22	24	24	25	127
	"	豊玉第二保育園	9	14	14	18	18	18	91	9	14	14	18	18	18	91
	"	豊玉第三保育園	12	24	24	24	24	24	132	11	24	24	24	22	23	128
	"	豊玉第四保育園	10	12	13	14	14	14	77	7	10	13	11	12	13	66
	"	桜台保育園	0	13	17	18	23	24	95	0	13	17	16	18	20	84
	"	桜台第二保育園	12	20	21	24	24	24	125	5	20	20	24	24	24	117
	"	貫井保育園	0	10	13	18	19	20	80	0	10	13	18	17	19	77
	"	貫井第二保育園	12	21	21	24	24	24	126	11	21	21	24	23	24	124
	"	栄町保育園	9	21	24	26	27	27	134	9	21	24	25	23	27	129
	"	練馬保育園	15	17	18	19	20	21	110	7	17	18	18	20	21	101
	"	向山保育園	9	19	22	24	25	25	124	5	19	22	23	20	25	114
	私立	練馬和光保育園	6	15	24	26	26	26	123	3	15	24	26	22	23	113
	"	平和保育園	0	5	10	12	12	12	51	0	5	10	12	12	11	50
	"	練馬二葉保育園	12	20	22	22	22	22	120	11	20	22	22	22	22	119
	"	ぶどうの木保育園	6	12	12	0	0	0	30	2	12	12	0	0	0	26
	"	ぶどうの木保育園分園羽沢	0	0	0	23	23	23	69	0	0	0	8	17	18	43
	"	ぶどうの木保育園分園新桜台	0	10	10	0	0	0	20	0	9	10	0	0	0	19
	"	アスク豊玉中保育園	12	20	24	24	24	24	128	8	16	24	22	20	21	111
	"	アンジェリカ桜台保育園	6	15	15	15	15	15	81	1	15	15	15	14	13	73
	"	にじいる保育園練馬中村	6	10	12	12	12	12	64	6	10	12	12	10	11	61
	"	Nicot富士見台	6	10	11	11	11	11	60	6	10	11	11	10	11	59
	"	風の子保育園	6	13	13	13	13	13	71	6	13	13	12	13	13	70
	"	にじいる保育園新桜台	6	15	18	18	18	18	93	5	15	18	16	18	15	87
	"	ベネッセ中村橋保育園	6	15	18	20	20	20	99	6	15	18	20	20	19	98
	"	にじのいるか保育園氷川台	6	15	18	20	20	20	99	6	15	18	17	18	19	93
	"	太陽の子豊玉北保育園	6	8	10	12	12	12	60	4	8	10	10	7	10	49
	"	まちの保育園小竹向原	6	12	14	16	16	16	80	6	12	14	16	15	16	79
	"	にじいる保育園中村一丁目	6	14	16	18	18	18	90	5	14	16	18	17	18	88
	"	チェリーチャイルド保育園	6	12	12	12	12	12	66	4	12	11	11	12	12	62
	"	さくらさくみらい 練馬	6	12	14	14	14	14	74	5	12	14	13	11	11	66
	"	保育所まゝむ中村橋駅前園	6	10	11	11	11	11	60	6	10	10	11	11	11	59
	"	アートチャイルドケア中村橋	6	12	12	0	0	0	30	3	12	11	0	0	0	26
	"	ソラスト新江古田保育園	0	11	11	14	21	21	78	0	10	11	11	13	11	56
	"	豊玉北えほん保育園	6	12	14	15	15	15	77	3	11	14	15	15	14	72
	"	ナーサリールームベリーベアー練馬	9	14	16	0	0	0	39	9	14	16	0	0	0	39
	"	ナーサリールームベリーベアー練馬分園	0	0	0	30	30	30	90	0	0	0	29	30	26	85
	"	ポピンズナーサリースクール桜台	6	8	10	14	16	16	70	2	8	10	13	11	16	60
	"	練馬駅前おひさま保育園	9	11	11	0	0	0	31	7	11	11	0	0	0	29
	"	太陽の子羽沢保育園	6	10	10	11	11	12	60	5	9	10	7	11	8	50
	"	グローバルキッズ桜台保育園	6	10	11	12	12	12	63	2	10	11	12	12	10	57
"	Nicot練馬	6	12	12	13	13	13	69	6	12	12	13	13	13	69	
"	みらいく中村2丁目園	6	9	9	12	12	12	60	5	9	9	12	12	12	59	
"	みらいく中村橋園	6	10	11	15	15	15	72	6	10	11	15	14	14	70	
"	さくらさくみらい 中村北	6	12	12	15	15	15	75	3	12	12	15	11	13	66	
"	アスクとよたま一丁目保育園	6	12	12	15	15	15	75	4	10	11	15	13	15	68	
"	ソラスト中村橋保育園	9	11	11	11	0	0	42	9	11	11	9	0	0	40	
"	マグハウス江古田	0	0	9	9	9	9	36	0	0	8	9	5	4	26	
"	マグハウス江古田分園	5	9	0	0	0	0	14	3	9	0	0	0	0	12	
"	ベネッセ練馬えこた保育園	6	8	10	12	12	12	60	6	6	10	10	12	12	56	
"	アスクねりま三丁目保育園	6	10	12	14	14	14	70	6	10	12	14	13	13	68	
"	アンミッコ保育園	6	9	8	11	13	13	60	5	9	8	11	13	11	57	
"	太陽の子江古田保育園	6	10	10	14	14	14	68	6	10	10	12	10	8	56	
"	さくらさくみらい 豊玉北	6	12	12	18	18	18	84	4	12	11	14	9	6	56	
"	このえ豊玉北保育園	6	11	11	16	16	0	60	6	11	11	16	11	0	55	
"	AIAI NURSERY 富士見台	6	11	12	17	17	17	80	6	11	12	17	14	7	67	
練馬地区計		348	670	739	820	830	818	4,225	270	656	732	766	732	726	3,882	

		定員						在籍児童数								
		0歳児	1歳児	2歳児	3歳児	4歳児	5歳児	計	0歳児	1歳児	2歳児	3歳児	4歳児	5歳児	計	
光が丘地区	区立	北町保育園	9	11	14	15	15	15	79	9	11	14	15	14	15	78
	"	北町第二保育園	10	21	21	23	23	24	122	9	21	21	22	22	22	117
	"	平和台保育園	9	22	22	24	24	24	125	7	22	22	24	23	20	118
	"	春日町保育園	13	18	20	20	20	20	111	12	18	20	18	17	20	105
	"	春日町第二保育園	0	14	18	18	23	24	97	0	13	18	17	16	23	87
	"	春日町第三保育園	12	17	18	19	20	20	106	12	17	18	19	18	18	102
	"	田柄保育園	0	10	17	20	22	23	92	0	9	17	15	19	17	77
	"	田柄第二保育園	8	22	24	24	24	25	127	8	22	24	24	20	22	120
	"	氷川台保育園	9	14	17	18	21	22	101	9	14	17	18	21	21	100
	"	氷川台第二保育園	12	20	24	25	25	25	131	9	20	24	24	25	25	127
	"	旭町保育園	6	14	17	17	17	17	88	4	14	16	13	16	13	76
	"	旭町第二保育園	10	23	23	23	23	23	125	7	23	23	23	23	23	122
	"	光が丘保育園	8	16	16	20	22	23	105	6	16	16	16	16	16	86
	"	光が丘第二保育園	9	20	21	23	23	23	119	7	19	21	20	19	20	106
	"	光が丘第三保育園	12	20	21	22	25	25	125	6	20	21	21	25	25	118
	"	光が丘第四保育園	12	19	23	24	24	24	126	12	19	23	24	23	22	123
	"	光が丘第五保育園	12	19	21	22	23	24	121	10	19	21	22	23	21	116
	"	光が丘第六保育園	10	22	22	22	22	22	120	9	22	22	22	22	22	119
	"	光が丘第七保育園	13	20	21	22	24	24	124	3	20	21	22	22	22	110
	"	光が丘第八保育園	14	23	23	24	24	24	132	14	23	23	24	24	24	132
	"	光が丘第九保育園	9	21	23	23	23	23	122	5	21	23	22	21	19	111
	"	光が丘第十保育園	14	21	23	23	23	23	127	13	21	23	21	22	23	123
	"	光が丘第十一保育園	9	24	25	25	25	25	133	4	24	25	25	25	23	126
	"	土支田保育園	9	19	21	23	24	25	121	5	19	21	23	22	25	115
	"	高松保育園	10	19	21	23	24	25	122	8	19	20	22	24	23	116
	"	早宮保育園	11	22	23	24	24	24	128	6	22	23	24	22	24	121
	私立	練馬仲町保育園	9	10	12	14	15	15	75	0	10	12	11	13	9	55
	"	最勝寺みのり保育園	9	18	18	20	20	20	105	9	18	18	20	19	18	102
	"	エンゼル保育園	9	12	16	21	22	22	102	9	12	16	19	21	19	96
	"	道灌山保育園	6	15	17	17	17	17	89	6	15	17	17	16	14	85
	"	どんぐり山保育園	9	12	15	15	15	15	81	3	12	14	15	15	15	74
	"	春アンミッコ保育園	6	10	11	11	11	11	60	6	10	11	11	11	11	60
	"	ベネッセ氷川台保育園	6	11	11	11	11	11	61	6	11	11	11	11	11	61
	"	グローバルキッズ光が丘園	6	15	20	20	20	20	101	6	15	20	20	19	17	97
	"	にじいろ保育園氷川台	6	15	18	20	20	20	99	6	15	18	20	20	20	99
	"	にじいろ保育園早宮	6	15	20	20	20	20	101	6	14	20	19	20	20	99
	"	さくらさくみらい 早宮	6	12	14	16	16	16	80	6	12	14	16	15	16	79
	"	にじいろ保育園平和台	6	14	16	18	18	18	90	6	13	16	17	17	17	86
	"	あかねの森保育園	6	20	20	22	22	22	112	6	20	20	22	22	22	112
	"	アンジェリカ田柄保育園	6	13	14	16	16	16	81	6	13	14	16	16	16	81
	"	にじいろ保育園練馬高松	6	12	14	16	16	16	80	6	12	14	16	16	16	80
	"	アンジェリカ北町保育園	6	15	16	16	16	16	85	6	15	16	16	15	15	83
	"	光が丘わかば保育園	6	18	20	22	22	22	110	6	18	20	22	22	22	110
	"	グローバルキッズ練馬春日町園	6	22	22	0	0	0	50	4	21	22	0	0	0	47
	"	みらいく北町園	6	10	11	11	11	11	60	6	10	11	11	11	10	59
"	みらいく東武練馬園	6	9	9	12	12	12	60	6	9	9	11	9	10	54	
"	木下の保育園春日町	3	9	9	13	13	13	60	2	9	9	8	5	6	39	
"	みらいく平和台園	6	9	9	13	13	13	63	3	9	9	12	8	5	46	
"	まなびの森保育園平和台	6	13	13	15	15	15	77	6	13	13	15	15	15	77	
"	にじいろ保育園氷川台駅前	6	10	12	14	14	14	70	6	10	12	14	13	12	67	
"	さくらさくみらい 田柄	6	9	9	14	14	14	66	6	9	9	12	12	8	56	
"	さくらさくみらい 旭町	6	12	12	18	18	18	84	6	12	12	12	8	9	59	
"	みらいく高松園	6	11	11	16	16	16	76	5	11	11	13	16	13	69	
"	太陽の子 平和台保育園	6	9	10	15	15	15	70	4	9	10	13	7	11	54	
"	さくらさくみらい 光が丘	6	11	11	16	16	16	76	6	11	11	15	12	13	68	
"	みらいく高松2丁目園	6	11	11	16	16	16	76	6	11	11	16	8	2	54	
"	みらいく田柄園	6	11	11	16	16	0	60	6	11	11	15	16	0	59	
"	ミアヘルサ保育園ひびき練馬春日町	6	11	11	16	16	0	60	6	11	11	16	14	0	58	
光が丘地区計		451	895	982	1,066	1,089	1,066	5,549	371	889	979	1,011	986	940	5,176	

		定員						在籍児童数							
		0歳児	1歳児	2歳児	3歳児	4歳児	5歳児	計	0歳児	1歳児	2歳児	3歳児	4歳児	5歳児	計
区立	石神井町さくら保育園	12	21	22	23	24	24	126	11	21	21	23	22	24	122
"	関町保育園	0	22	24	26	26	26	124	0	22	24	26	25	26	123
"	上石神井保育園	0	20	22	24	24	24	114	0	20	22	20	23	22	107
"	谷原保育園	0	0	0	18	22	25	65	0	0	0	10	17	18	45
"	上石神井第二保育園	5	20	20	22	24	24	115	5	20	20	21	24	20	110
"	南田中保育園	0	6	12	16	21	23	78	0	6	12	14	13	16	61
"	南田中第二保育園	0	15	15	20	22	23	95	0	15	15	20	17	14	81
"	上石神井第三保育園	7	15	16	17	18	18	91	3	15	16	16	14	18	82
"	関町第二保育園	8	9	19	19	20	22	97	8	9	19	18	19	21	94
"	高野台保育園	12	20	20	20	23	24	119	11	20	20	20	23	24	118
"	石神井台保育園	11	18	22	24	25	26	126	11	18	22	24	25	26	126
"	下石神井第三保育園	13	22	22	25	25	25	132	8	22	22	25	25	25	127
"	富士見台こぶし保育園	15	17	18	0	0	0	50	2	17	18	0	0	0	37
"	関町第三保育園	12	20	21	22	24	24	123	7	20	21	22	24	24	118
"	石神井台第二保育園	12	16	19	20	21	22	110	8	16	19	20	20	20	103
"	石神井町つつじ保育園	12	21	21	22	23	23	122	12	21	21	22	23	23	122
私立	石神井保育園	5	5	6	10	10	10	46	2	5	6	9	6	9	37
"	青い鳥保育園	6	14	16	18	18	18	90	2	14	16	18	17	16	83
"	アスク関町北保育園	12	24	24	24	24	24	132	2	23	23	22	23	22	115
"	なんこう保育園	6	15	18	20	20	20	99	6	15	18	20	19	19	97
"	エンゼルペア石神井保育園	6	7	8	9	10	10	50	6	7	8	9	9	10	49
"	アスク石神井台保育園	6	12	15	15	15	15	78	3	12	15	14	13	15	72
"	アスク石神井まち保育園	6	15	20	24	24	24	113	6	15	20	21	23	23	108
"	にじいろ保育園上石神井	9	20	22	22	22	22	117	9	20	22	21	21	21	114
"	ビジョンランド上石神井保育園	6	12	14	16	16	16	80	6	12	14	16	15	16	79
"	愛里武蔵関保育園	6	8	10	12	12	12	60	1	8	10	7	11	10	47
"	ベネッセ石神井公園保育園	6	15	18	20	20	20	99	6	15	18	19	20	19	97
"	Nicot石神井公園	6	15	18	20	20	20	99	6	15	17	17	17	20	92
"	コビープリスクールせきまち	9	17	17	25	25	25	118	9	16	17	25	25	25	117
"	コビープリスクールせきまちアネックス	3	6	6	0	0	0	15	3	6	6	0	0	0	15
"	アイグラン保育園高野台	6	15	18	20	20	20	99	6	15	18	20	18	20	97
"	わらべうた練馬高野台保育園	6	14	15	16	16	16	83	6	14	15	15	16	16	82
"	ChaCha Children Musashiseki	6	18	24	28	28	28	132	6	18	23	21	26	26	120
"	さんさん森の保育園石神井公園	6	10	12	14	14	14	70	6	9	11	12	12	14	64
"	きらっこ石神井公園保育園	6	12	14	16	16	16	80	6	12	14	16	16	16	80
"	さんさん森の保育園石神井町	6	10	12	24	0	0	52	6	10	12	14	0	0	42
"	心羽えみの保育園石神井台	6	20	22	24	24	24	120	5	20	22	24	23	24	118
"	にじいろ保育園南田中	9	10	10	10	10	20	69	8	10	10	10	7	14	59
"	コビープリスクールしゃくじいだい	6	12	12	16	21	6	73	6	12	12	11	18	0	59
"	いずみ保育園	4	8	8	8	8	8	44	4	8	8	8	8	7	43
"	こまどりこわ保育園	10	24	26	0	0	0	60	10	24	26	0	0	0	60
"	ビジョンランド練馬高野台	8	16	16	0	0	0	40	6	16	16	0	0	0	38
"	はなさき保育園石神井台	6	8	8	13	13	13	61	6	8	8	13	13	13	61
"	ピノキオ幼児舎練馬高野台園	5	6	7	7	7	7	39	4	6	7	5	6	6	34
"	ピノキオ幼児舎関町園	6	6	6	6	6	6	36	2	6	5	5	6	4	28
"	おはよう保育園関町南	6	8	8	12	0	0	34	6	8	8	6	0	0	28
"	にじいろ保育園関町北	6	10	10	12	12	12	62	4	10	10	10	10	10	54
"	さくらさくみらい 石神井公園	6	12	12	20	20	20	90	4	11	12	18	9	20	74
"	さくらさくみらい 高野台	6	12	12	16	16	16	78	4	12	12	16	9	12	65
"	にじいろ保育園石神井町	6	10	10	15	15	15	71	6	10	10	12	14	12	64
"	アスク上石神井保育園	6	11	12	17	17	17	80	6	11	12	15	16	17	77
"	太陽の子 石神井台保育園	6	11	11	14	16	16	74	4	11	10	13	11	11	60
"	ソラスト関町保育園	6	11	11	16	16	16	76	6	11	11	14	14	16	72
"	ベネッセ練馬高野台保育園	6	11	11	16	16	16	76	5	11	11	14	14	16	71
"	ベネッセ上石神井保育園	6	11	11	16	16	16	76	6	11	11	15	16	16	75
"	にじいろ保育園関町北五丁目	6	15	16	21	21	21	100	3	15	16	15	18	9	76
"	キッズガーデン練馬関町	6	11	12	17	17	17	80	6	11	12	11	7	10	57
"	にじいろ保育園高野台	6	11	12	17	17	17	80	6	11	12	10	6	0	45
"	にじいろ保育園三原台	6	11	11	16	16	0	60	5	11	11	11	5	0	43
"	しろくま保育園	9	15	16	20	20	22	102	9	15	16	15	2	4	61
石神井地区計		400	806	890	1,000	996	988	5,080	320	802	883	888	853	859	4,605

		定員						在籍児童数								
		0歳児	1歳児	2歳児	3歳児	4歳児	5歳児	計	0歳児	1歳児	2歳児	3歳児	4歳児	5歳児	計	
大泉地区	区立	東大泉保育園	0	20	20	24	24	24	112	0	20	20	20	24	24	108
	"	南大泉保育園	10	18	24	24	25	25	126	10	18	24	22	23	24	121
	"	北大泉保育園	9	19	22	23	24	25	122	1	19	22	23	22	21	108
	"	東大泉第二保育園	12	19	22	25	25	25	128	11	19	22	25	24	25	126
	"	西大泉保育園	12	14	15	18	19	20	98	8	14	15	17	19	20	93
	"	大泉学園保育園	12	22	23	24	25	25	131	8	22	23	23	25	25	126
	"	東大泉第三保育園	5	8	8	11	11	11	54	4	8	8	10	11	11	52
	私立	マーガレット保育園	9	14	16	20	21	20	100	5	14	16	21	19	24	99
	"	マーガレット保育園分園	6	11	12	0	0	0	29	3	11	12	0	0	0	26
	"	妙福寺保育園	0	20	24	28	31	31	134	0	20	24	27	30	31	132
	"	くりのみ保育園	0	7	12	13	14	14	60	0	7	12	13	11	11	54
	"	大泉保育園	9	13	16	18	18	18	92	6	13	16	18	16	18	87
	"	大泉にじのいる保育園	9	19	20	24	24	24	120	9	19	20	24	24	24	120
	"	ベネッセ大泉学園保育園	6	11	12	13	13	13	68	6	11	12	13	13	12	67
	"	にじのいる保育園大泉学園	6	10	11	11	11	11	60	5	10	11	9	11	10	56
	"	南大泉にじのいる保育園	9	18	20	21	21	21	110	9	18	20	21	21	21	110
	"	ChaCha Children Oizumi	6	16	18	20	20	20	100	6	16	18	20	18	18	96
	"	そあ季の花保育園	9	20	22	23	23	23	120	7	20	22	22	23	23	117
	"	グローバルキッズ大泉園	6	16	18	20	20	20	100	6	16	18	19	20	20	99
	"	太陽の子東大泉保育園	6	13	16	16	16	16	83	6	12	16	15	16	16	81
	"	にじのいる保育園大泉学園南	6	14	16	16	16	16	84	6	14	16	15	15	16	82
	"	コビープリスクールみなみおおいずみ	6	11	12	13	14	14	70	6	11	12	13	14	12	68
	"	わらべうた大泉学園保育園	6	28	29	0	0	0	63	5	27	28	0	0	0	60
	"	ミアヘルサ保育園ゆらりん大泉学園	6	10	11	11	11	11	60	6	10	11	11	11	10	59
	"	ラフ・クルー大泉保育園	6	15	15	0	0	0	36	1	15	15	0	0	0	31
	"	共同保育所ごたごた荘	4	4	4	4	4	4	24	1	4	4	4	4	4	21
	"	ミルクィホーム南大泉園	6	11	12	17	17	17	80	6	11	12	17	12	14	72
	"	みらいく南大泉園	6	10	10	14	14	14	68	6	10	10	14	14	11	65
	"	アスク大泉学園保育園	6	10	12	17	17	17	79	6	10	12	15	16	15	74
	"	にじのいる東大泉保育園	6	11	12	18	18	18	83	6	11	12	14	16	18	77
	"	さんさん森の保育園東大泉	9	12	12	18	18	18	87	7	12	12	15	16	18	80
"	AIAI NURSERY 大泉学園	6	11	12	17	17	17	80	5	11	12	10	17	17	72	
"	みらいく第二南大泉園	6	11	11	16	16	16	76	6	11	11	16	12	16	72	
"	みらいく西大泉園	6	11	11	16	16	16	76	4	11	11	14	6	2	48	
大泉地区計		226	477	530	553	563	564	2,913	181	475	529	520	523	531	2,759	
認可保育所計		1,425	2,848	3,141	3,439	3,478	3,436	17,767	1,142	2,822	3,123	3,185	3,094	3,056	16,422	
地域型・認定こども園	小規模保育事業（A・B型）	100	322	367	0	0	0	789	45	242	358	0	0	0	645	
	小規模保育事業（C型）		10		0	0	0	10	0	2	6	0	0	0	8	
	家庭的保育事業		159		0	0	0	159	13	62	64	0	0	0	139	
	事業所内保育事業（地域枠）	1	5	6	0	0	0	12	1	5	6	0	0	0	12	
	居宅訪問型保育事業			73				73	7	14	13	4	3	1	42	
	地域型保育事業計	178	427	429	7	2	4	1,043	66	325	447	4	3	1	846	
認定こども園		0	0	0	66	65	65	196	0	0	0	66	65	65	196	

令和 6 年 5 月 24 日  
こども家庭部こども施策企画課  
こども家庭部子ども家庭支援センター

### 東京都練馬児童相談所の開設について

区では、児童相談体制を充実するため、区による地域に根差したきめ細かい寄り添い支援と、都の広域的・専門的支援の連携強化に取り組んできた。令和 2 年 7 月には、都区合同で「練馬区虐待対応拠点」を設置するなど、迅速かつ一貫した児童虐待への対応を進め、着実に成果を上げている。

このたび、都は、東京都練馬児童相談所を子ども家庭支援センターと同一施設内に設置する。開設に伴い、新たに都区連携に係る協定を締結し、児童相談体制を更に強化していく。

#### 1 開設日

令和 6 年 6 月 1 日（土）

相談受付は 6 月 3 日（月）から開始

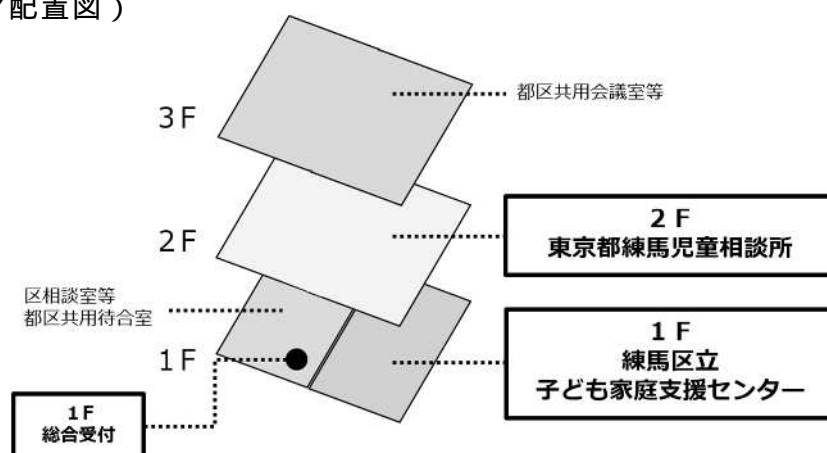
（受付時間は平日午前 9 時から午後 5 時まで）

#### 2 所在地

練馬区豊玉北五丁目 28 番 3 号

子ども家庭支援センターと同一施設内に設置

（フロア配置図）



#### 3 所管区域

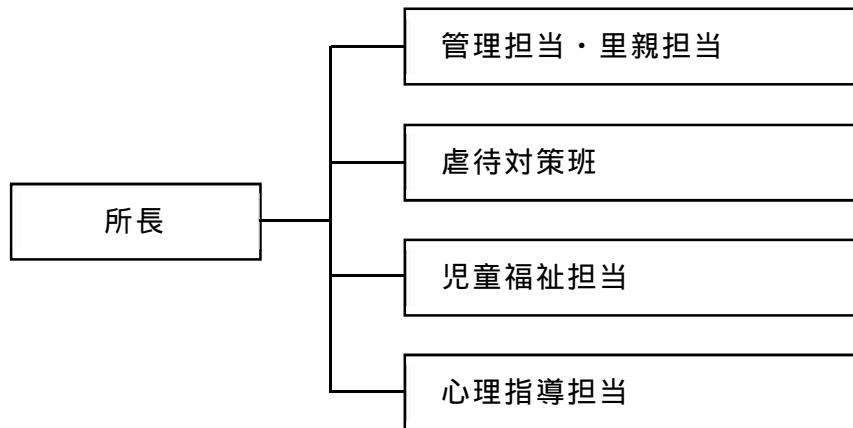
練馬区

#### 4 児童相談所の専門相談

養護相談、育成相談、障害相談（愛の手帳の交付申請等）、非行相談、里親に関する相談

#### 5 組織および職員体制

所長、児童福祉司、児童心理司、保健師ほか（計 83 名）



#### 6 都区連携の取組

児童相談所の開設に合わせて、新たに連携協定を締結し、児童相談体制の更なる充実を図る。

「都区合同協議」の取組により、緊密に連携を図りながら、虐待通告等におけるリスク・ニーズの共有、初期対応方針などを合同で決定

援助方針会議・支援検討会議等への相互出席

共同での虐待進行管理実施による適切な再アセスメント・対応方針の協議

連携した対応が必要な家庭に対する合同面接・合同訪問等の実施

支援が必要な子ども・家庭への支援施策の検討

相互の専門的知見の共有や合同研修を通じた職員の専門性の向上

その他、児童相談体制の強化に関すること

#### （参考）都区連携によるこれまでの主な取組

平成 29 年 6 月 連携協定を締結し、東京都児童相談センターへ区職員を派遣

令和 2 年 7 月 都内で初めて都区合同で「練馬区虐待対応拠点」を設置

令和 3 年 8 月 都区それぞれが受け付けた虐待通告について、都区合同の受理会議を行い、初期対応機関を決定する取組を開始