

練馬区立練馬東小学校仮設校舎 工事説明会

■日時：令和6年8月28日（水） 午後6時30分から午後7時30分

■場所：練馬区立練馬東小学校 北校舎 2階 家庭科室

施工者：日成ビルド工業株式会社

発注者：練馬区

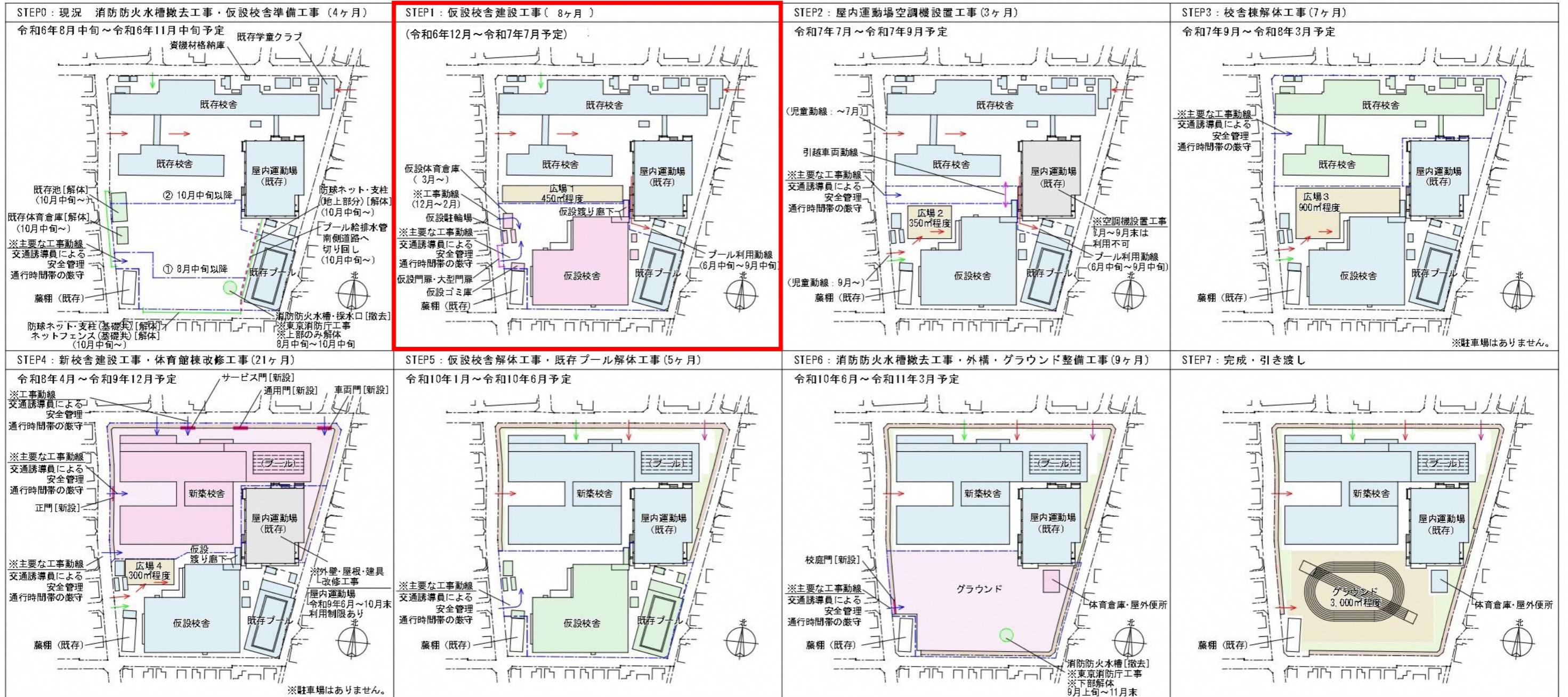
■ 目次

1. 全体工事概要 ……P2~3
2. 建築建物及び敷地の概要 ……P4~8
3. 工事スケジュール（予定） ……P9
4. 工事に使用する大型車両（イメージ） ……P10
5. 作業時間及び休日について ……P11
6. 工事関係車両の安全対策について ……P12
7. 工事車両搬出入ルート ……P13
8. 安全管理・仮設計画について ……P14~15

1. 全体工事概要

1. 工事名称 練馬区立練馬東小学校仮設校舎等の賃貸借
2. 工事場所 東京都練馬区春日町1丁目30番11号
3. 発注者 練馬区
(教育委員会事務局 教育振興部学校施設課)
4. 施工者 日成ビルド工業株式会社
5. 工事期間 令和6年12月上旬～令和7年7月下旬まで(予定)
※令和6年10月15日(火)より準備工事を行います
6. 工事内容 仮設校舎等の建設工事

1. 全体工事概要



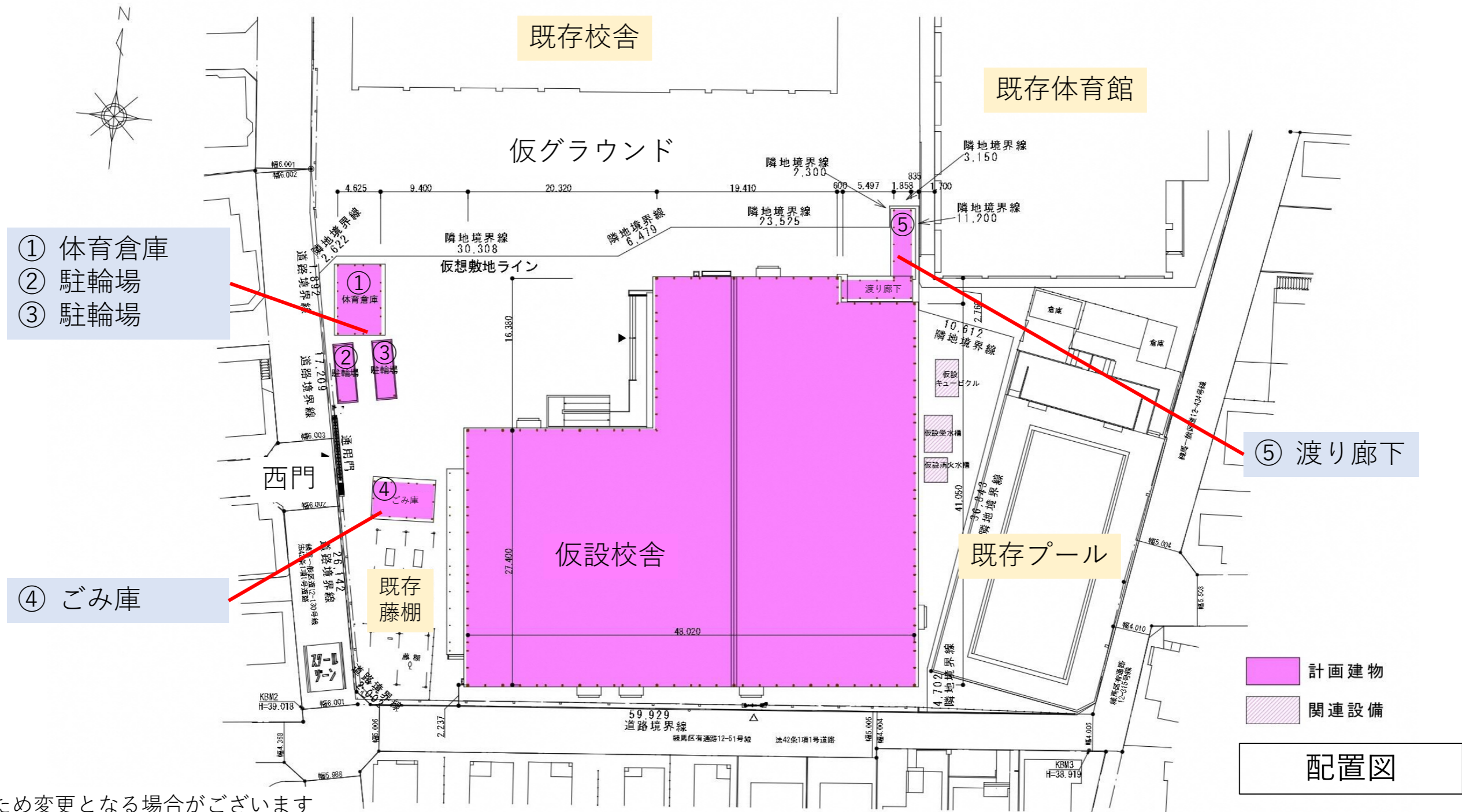
- : 道路境界線
- - - : 仮囲い
- ← : 工事車両動線
- : 児童動線
- : 給食車両動線
- : 学校関係者車両動線
- : 工事建物・工事範囲
- : 改修建物
- : 解体建物
- : グラウンド整備範囲
- : 歩道状空地
- : 利用中建物

2. 建築建物及び敷地の概要

■ 建物概要

敷地面積	3,356.56㎡	用途地域	第一種低層住居専用地域	防火指定	準防火地域
建物概要	小学校 他	構造	軽量鉄骨造	延べ面積	5,396.74㎡
		階数	地上3階	高さ	10.565m

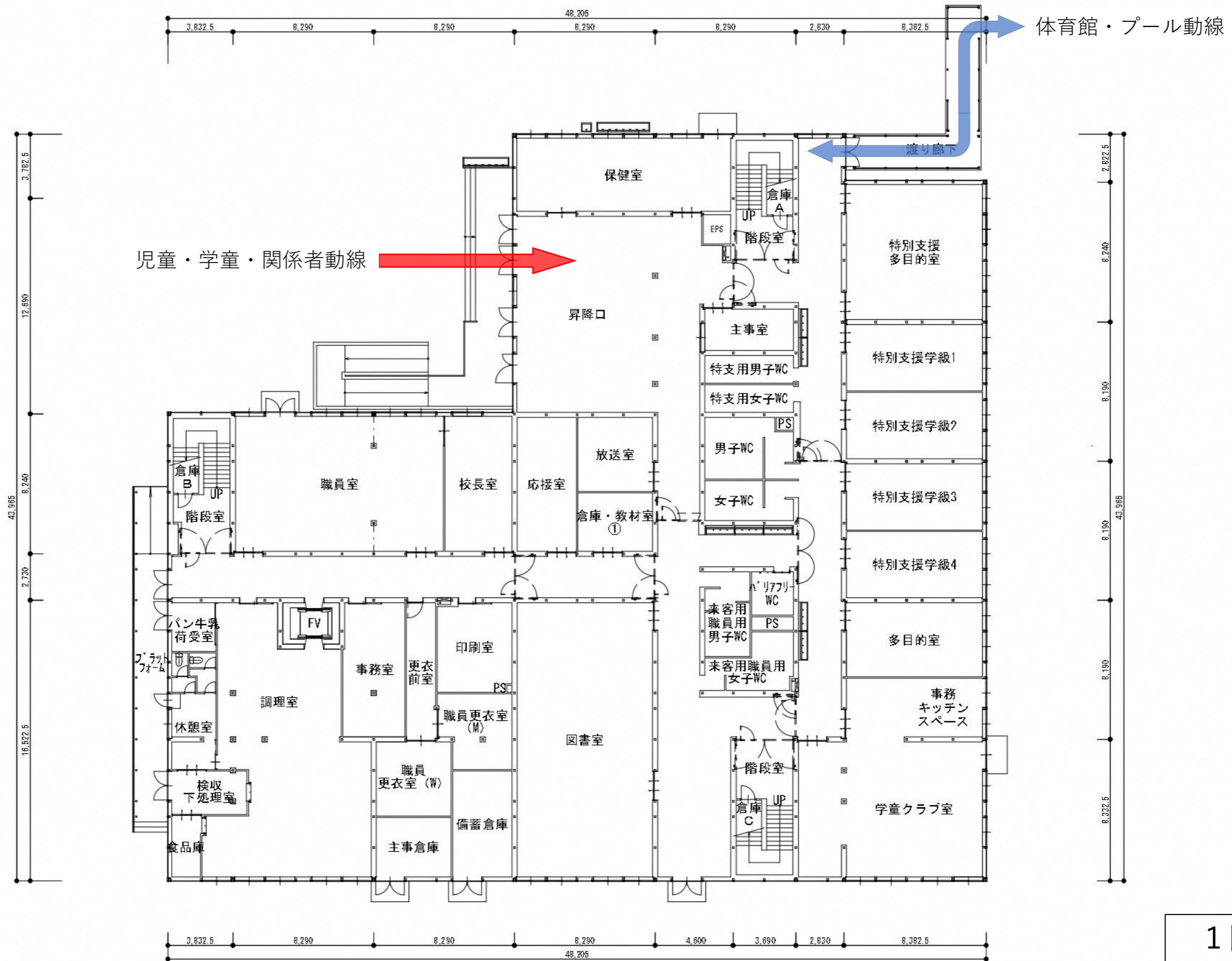
■ 配置概要



※計画のため変更となる場合がございます

2. 建築建物及び敷地の概要

■ 平面図

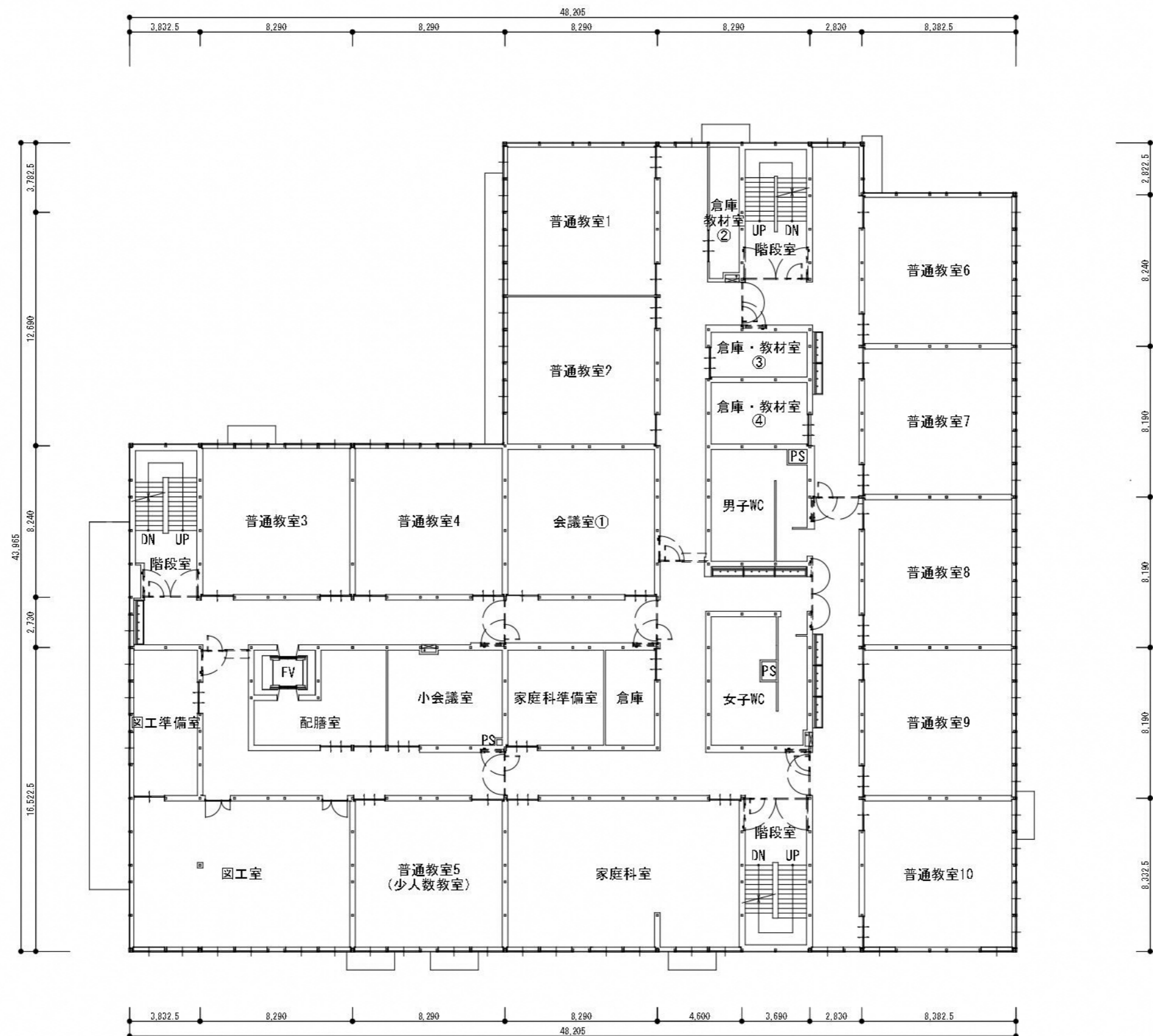


1階平面図

※計画のため変更となる場合がございます

2. 建築建物及び敷地の概要

■ 平面図

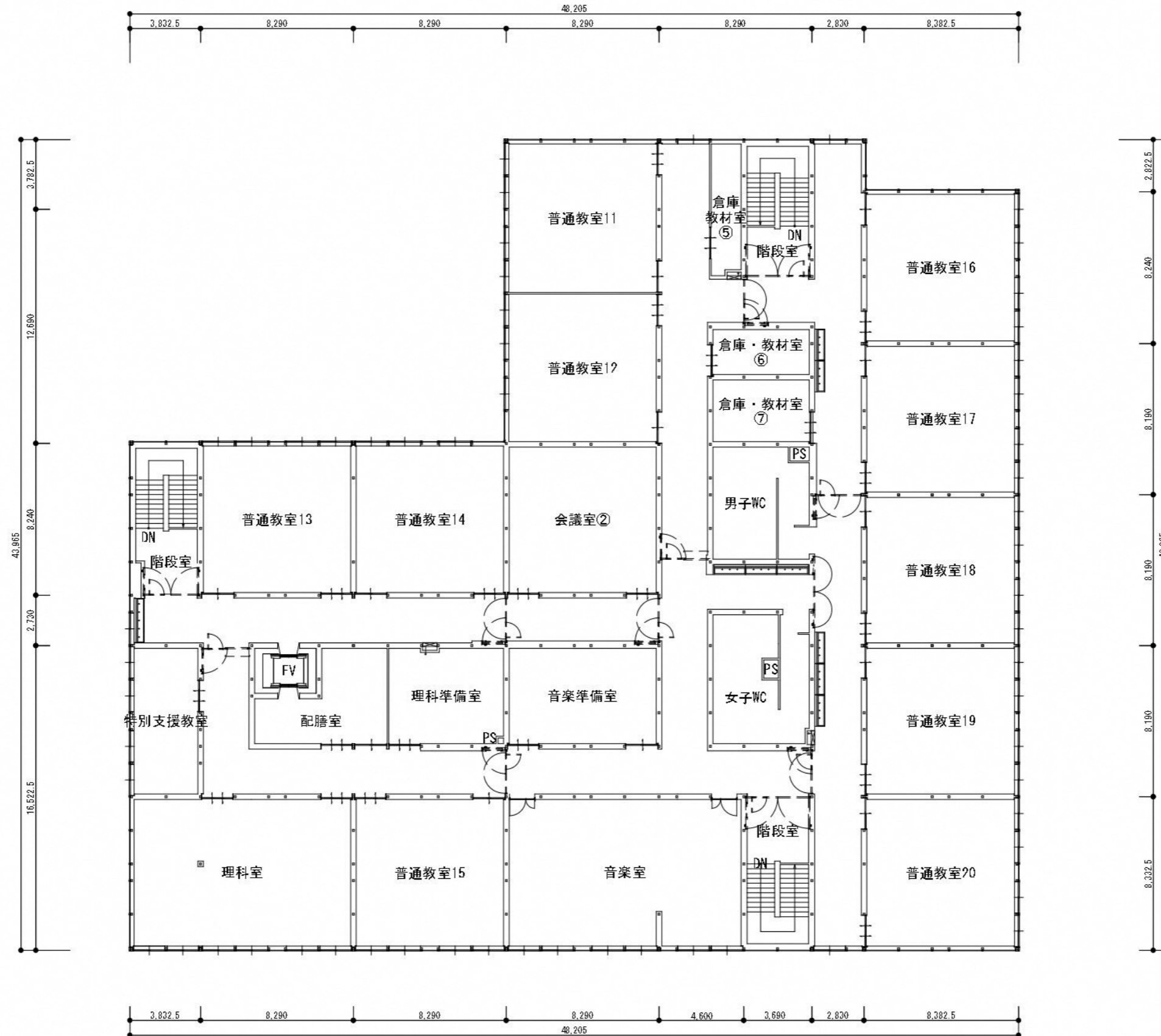


2階平面図

※計画中のため変更となる場合がございます

2. 建築建物及び敷地の概要

■ 平面図

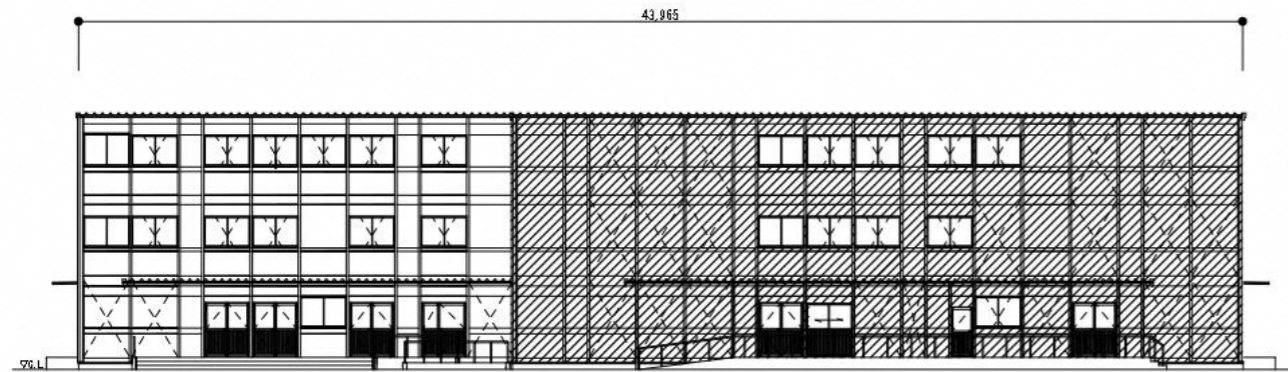


3階平面図

※計画中のため変更となる場合がございます

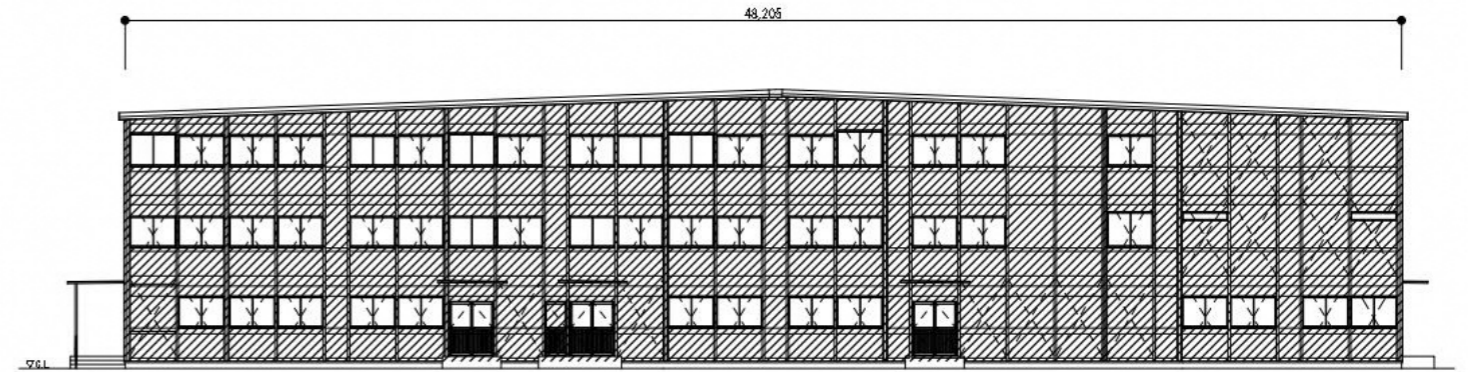
2. 建築建物及び敷地の概要

■ 立面図



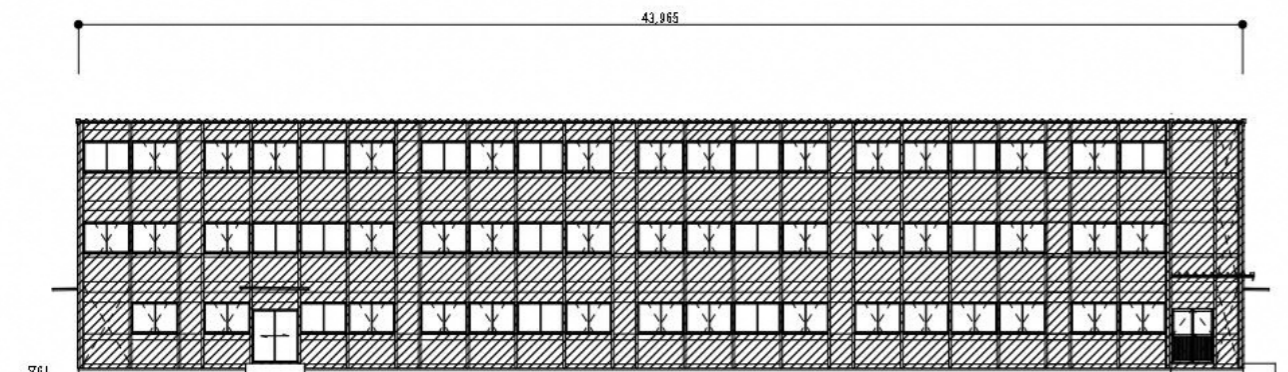
西側立面図

斜線部分の外壁仕上
(窯業系防火サイディング t=16 を示す(防火構造))



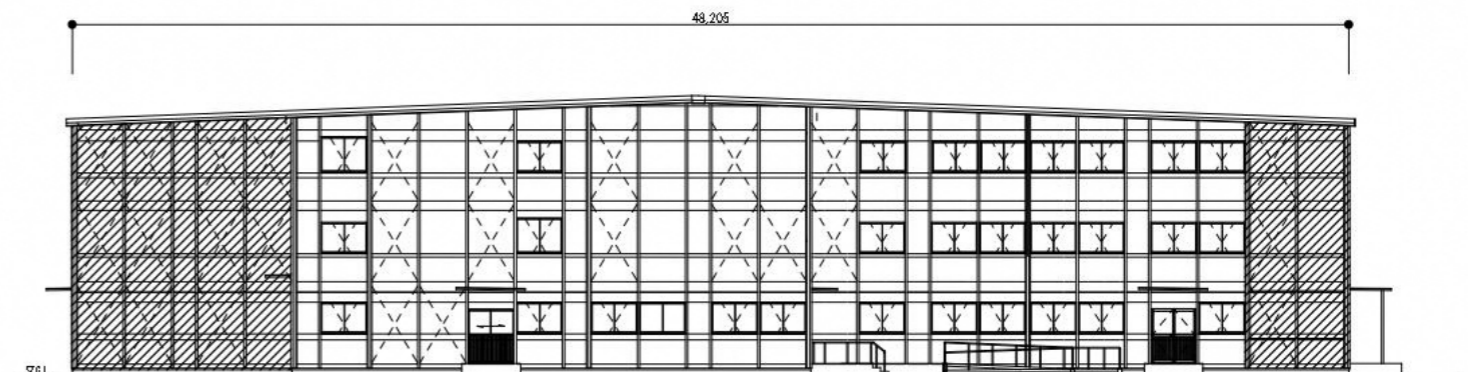
南側立面図

斜線部分の外壁仕上
(窯業系防火サイディング t=16 を示す(防火構造))



東側立面図

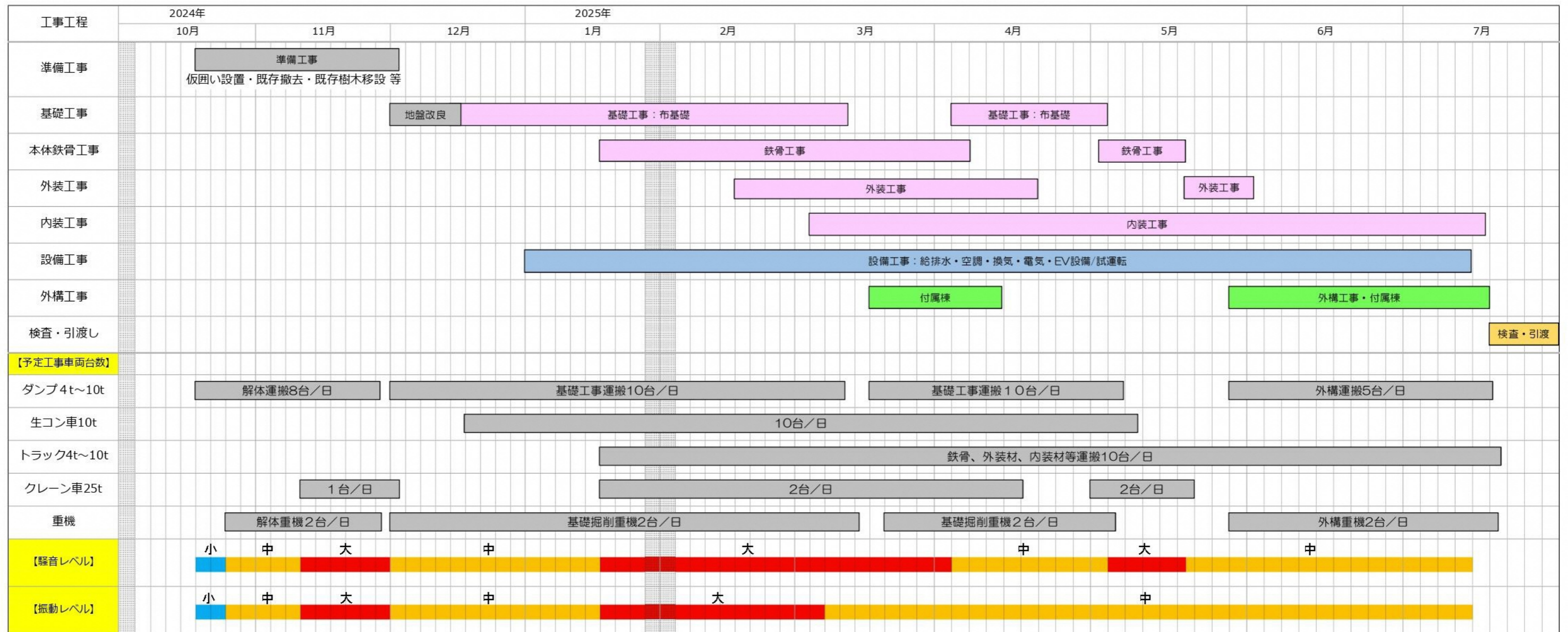
斜線部分の外壁仕上
(窯業系防火サイディング t=16 を示す(防火構造))



北側立面図

斜線部分の外壁仕上
(窯業系防火サイディング t=16 を示す(防火構造))

3. 工事スケジュール (予定)



4. 工事に使用する大型車両（イメージ）

作業重機



解体・掘削重機
(バックホー)

クレーン車
(25 t ラフター)



運搬車両



10 t ダンプ

10 t トラック



5. 作業時間及び休日について

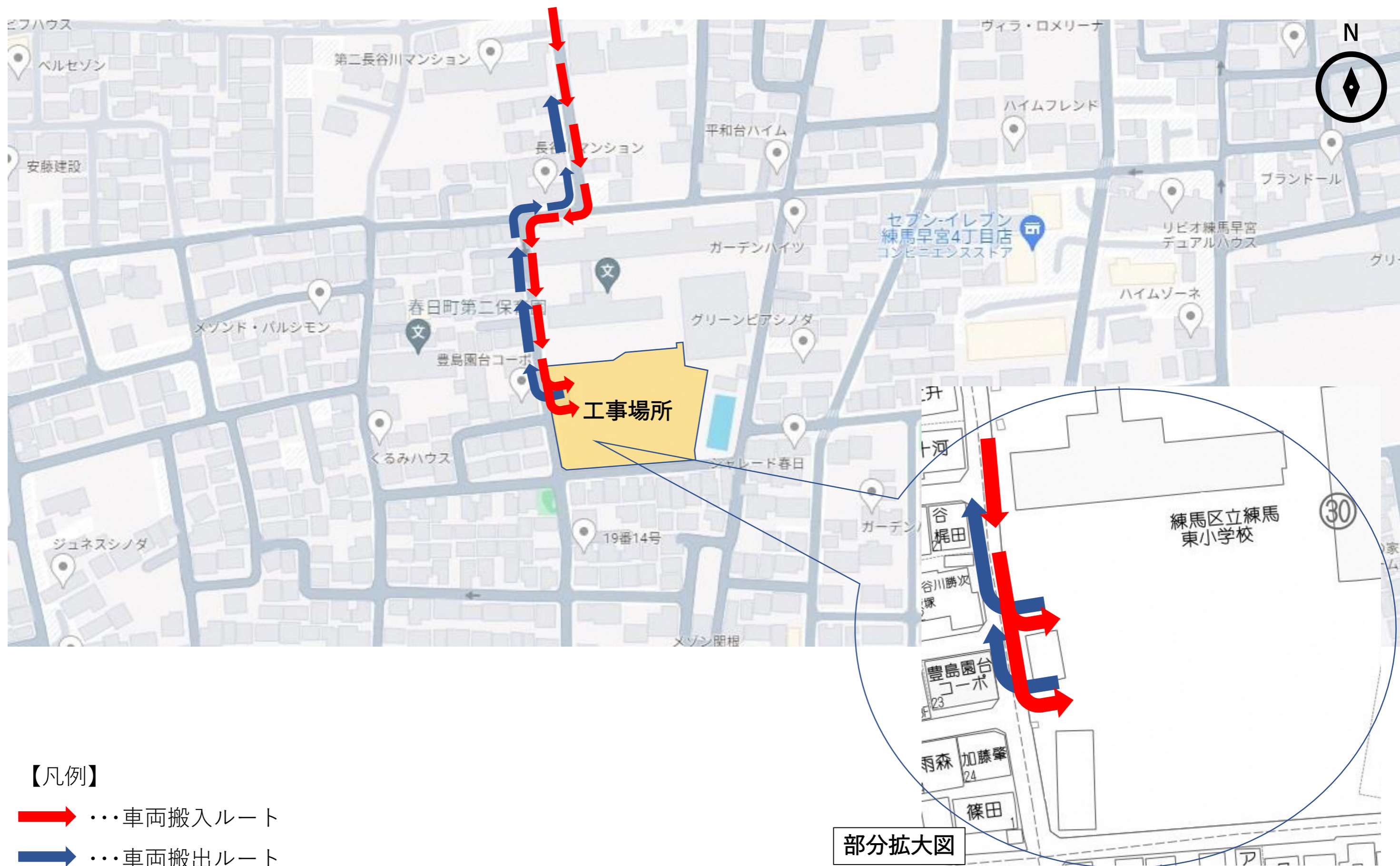


- (1) 作業時間は原則として8時から18時までとします。
その前後1時間程度の準備・片付け作業等を行います。
- (2) 原則、日曜日・祝日は作業を致しません。
- (3) 異常気象や自然災害等において、緊急対策を要する場合等には、上記日時に関わらず作業を行う場合がございます。
- (4) やむを得ず、作業時間・日程に変更があった場合は、事前に工事看板に掲示のうえ、その旨を文書により投函してお知らせさせていただきます。

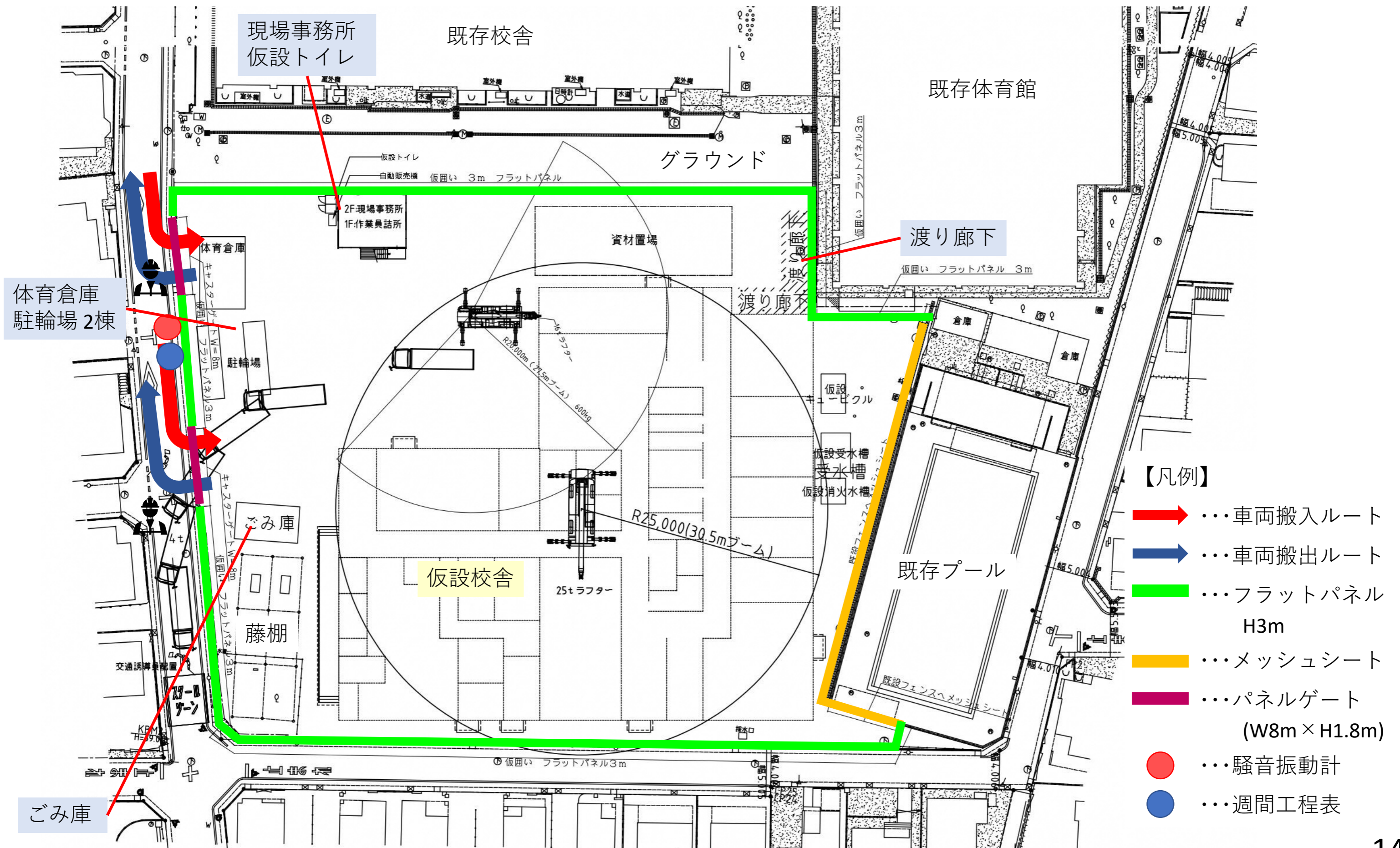
6. 工事関係車両の安全対策について

- (1) 出入口には常時、交通誘導員を配置して、工事車両の誘導を行い、安全管理に努めてまいります。
また、全長が長い車両の搬出入時には交通誘導員を増員致します。
- (2) 児童登校ピーク時（午前8時00分から午前8時30分）は工事車両の通行を控えます。
西側道路（スクールゾーンの時間帯）は工事車両の通行を控えます（設備工事で車両通行および作業を行う場合がございます）。
- (3) 一部の大型工事車両の搬出入については、通学路の安全確保と交通渋滞防止のために、7時30分以前に通行させていただく場合がございます。
- (4) 工事関係車両は、工事敷地付近に駐車することを禁止すると共に、近隣住民の皆様及び第三者の皆様の安心・安全を優先して通行させていただきます。
また、道路上で滞留することのないよう管理します。

7. 工事車両搬出入ルート

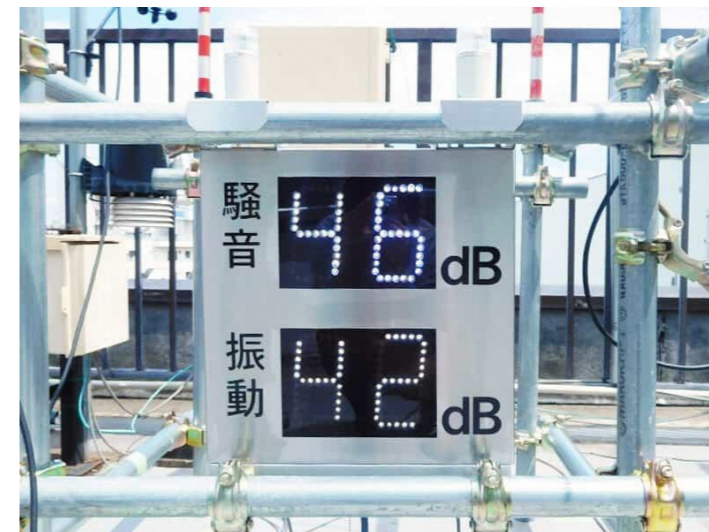


8. 安全管理・仮設計画について①

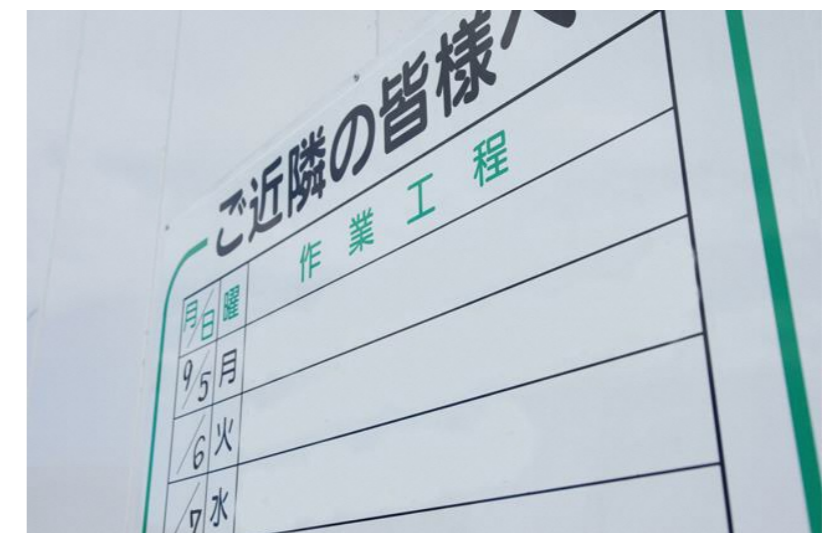


8. 安全管理・仮設計画について②

- (1) 工事現場については仮囲いを設置し、区画を行います。
- (2) 工事関係者の風紀維持について厳正な管理を行うとともに、火災防止・衛生管理について十分に留意致します。
- (3) 敷地内外での歩きタバコ、歩きながらの飲食等は致しません。
- (4) 交通誘導員は常時1～2名は常駐し、歩行者最優先で誘導致します。
必要に応じて増員致します。
- (5) 騒音・振動計を設置致します。
- (6) 工事の週間スケジュールを見やすい場所に掲示を致します。
- (7) 散水や清掃等を心がけます。



〈イメージ図〉



工事に関すること

■日成ビルド工業株式会社

- ・営業担当：池田
 - ・設計担当：福澤
 - ・工事担当：中納（現場代理人）
- 電話：03-4554-3164

計画に関すること

■練馬区教育振興部学校施設課学校整備担当係

電話：03-5984-1072 FAX：03-5984-1221

Email：SISSETUQSYOKU@city.nerima.tokyo.jp

ご清聴ありがとうございました。