

# **練馬区立向山小学校改築に伴う 仮設校舎建設工事説明資料**

# 目次

## 仮設校舎について

- ① 計画概要
- ② 工事ステップ図
- ③ 平面図・立面図
- ④ 工事工程表
- ⑤ 工事期間中の近隣の方への配慮について
- ⑥ 仮設計画
- ⑦ 運搬工事車両経路図
- ⑧ 工事に使用する大型車両（イメージ）
- ⑨ イメージ図

# 計画概要

- 工事件名 練馬区立向山小学校仮設校舎等の賃貸借
- 工事場所 練馬区向山二丁目14番11号(向山小学校敷地内)
- 工事期間 令和6年11月11日～令和7年7月31日(予定)
- 構造・規模 構造 軽量鉄骨造  
階数 3階建  
最高高さ 9.980m  
延床面積 4819.34㎡
- 工事内容 仮設校舎建設・外構の整備

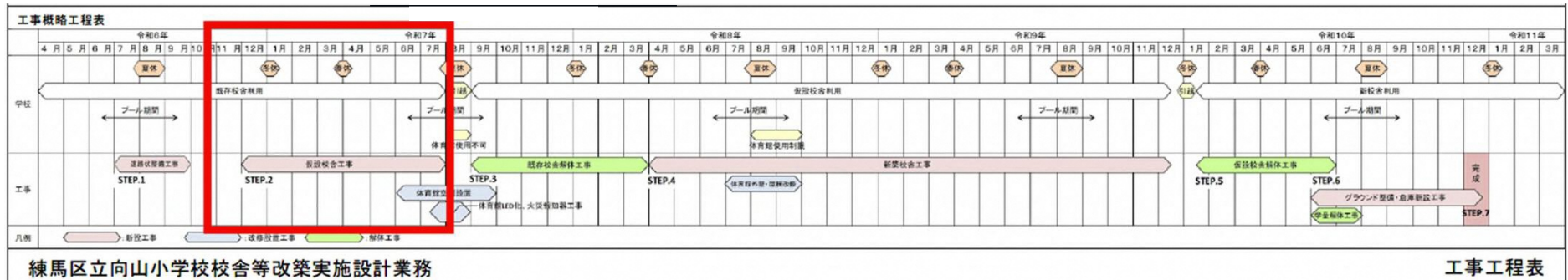
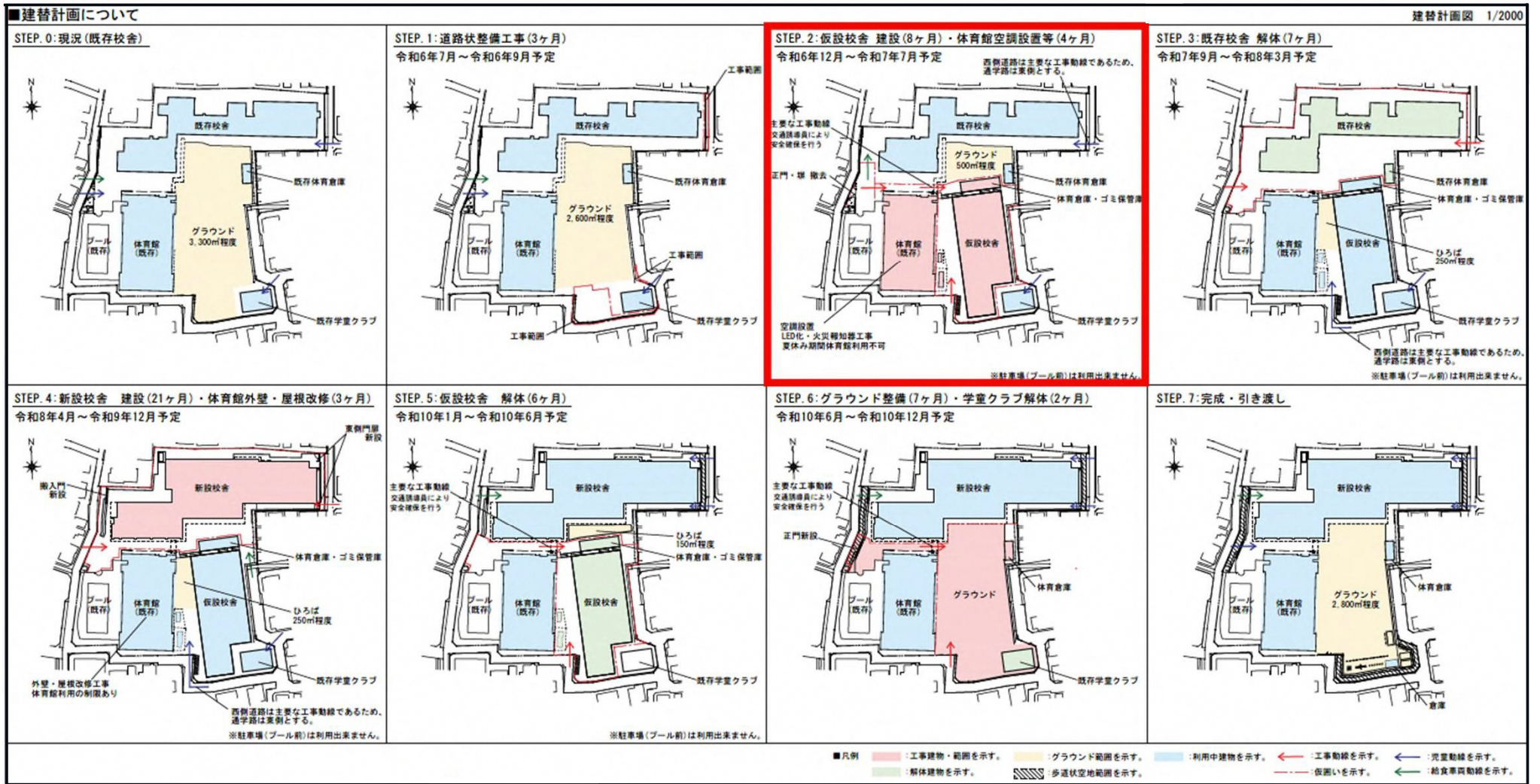


案内図

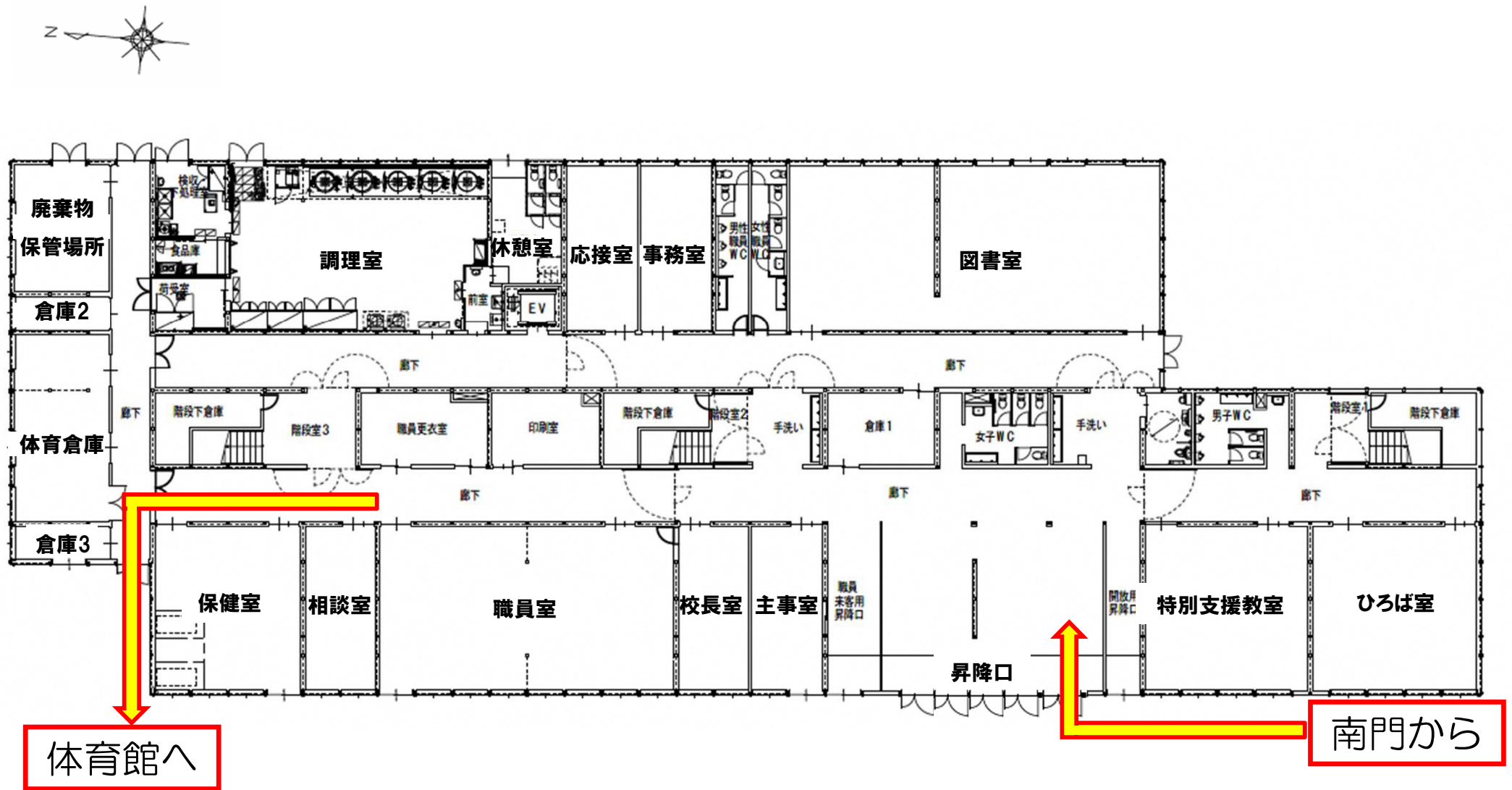


配置図

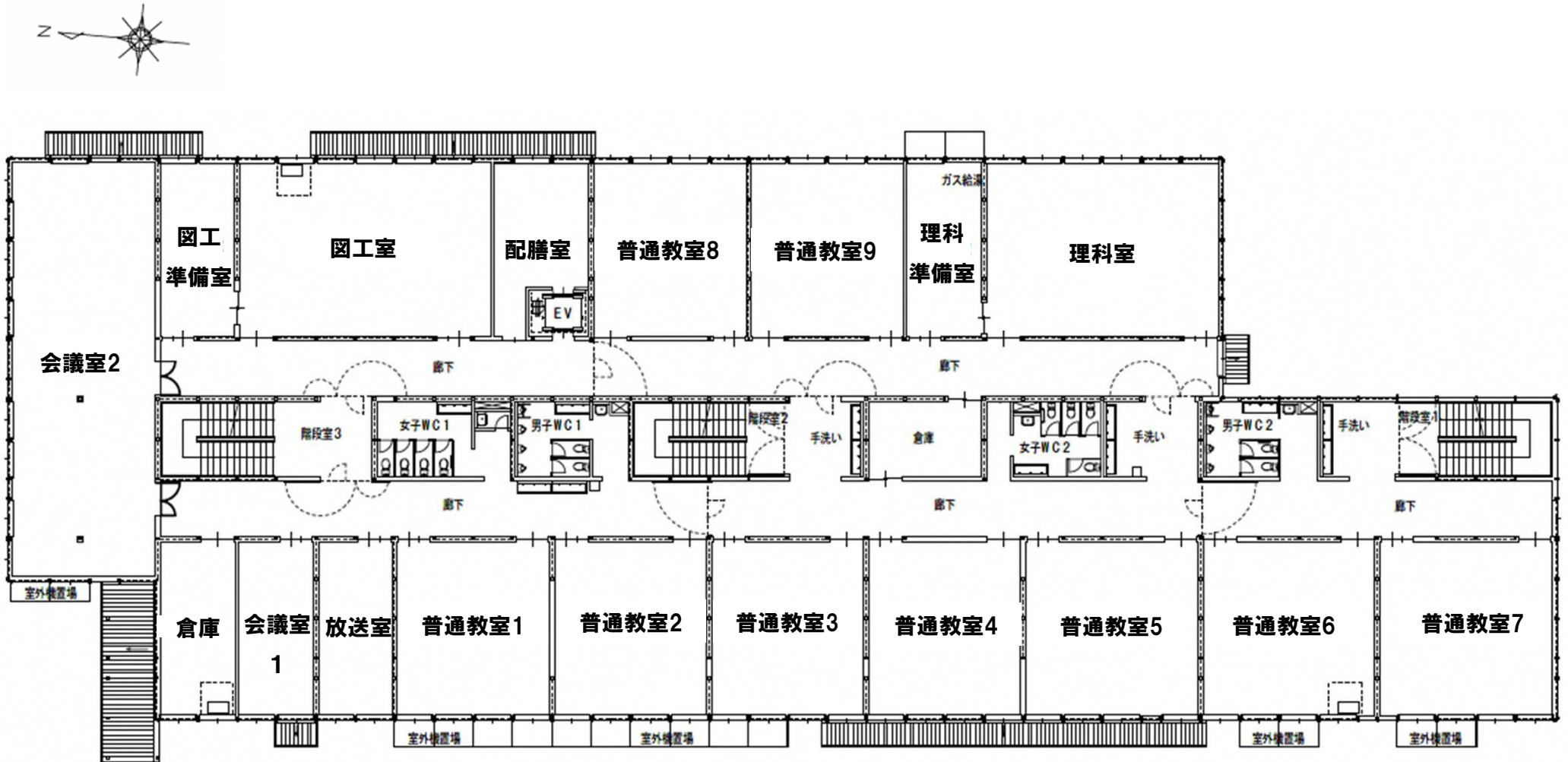
# 工事ステップ図



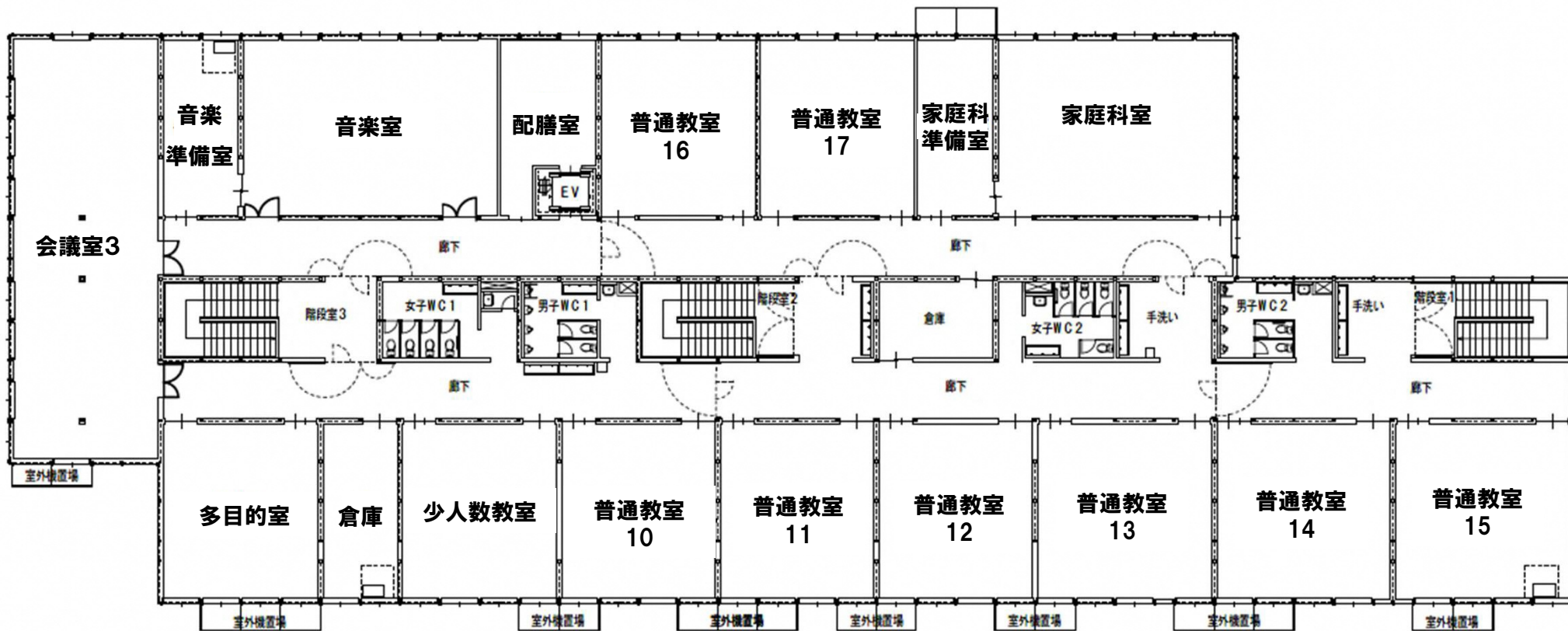
# 1階平面図



# 2階平面図



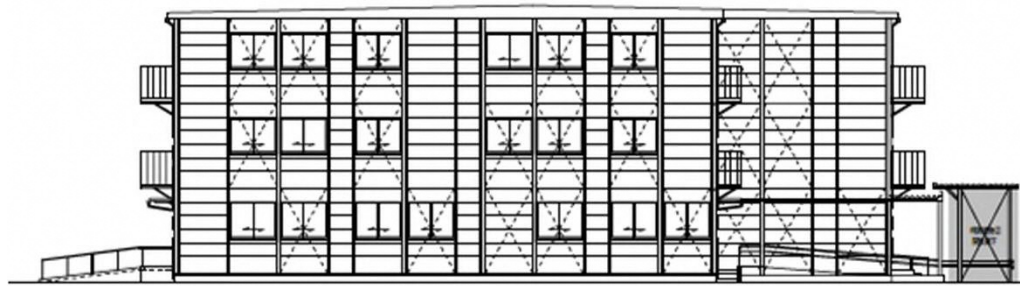
# 3階平面図



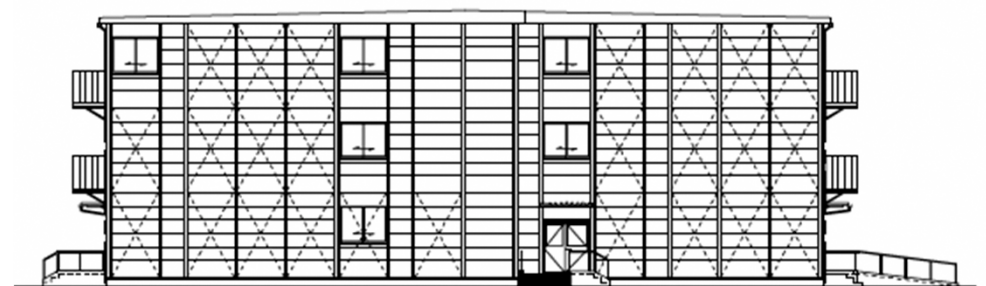
# 立面图



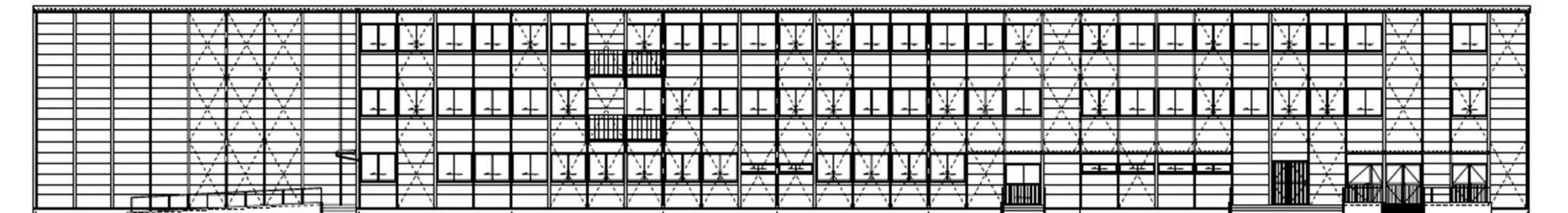
西側 立面图



北側 立面图



南側 立面图



東側 立面图



# 工事工程表

		建設工事工程表																																											
年	令和6年(2024年)												令和7年(2025年)																																
月	10			11			12			1		2		3		4		5		6		7		8																					
工程	日	1	15	31	1	15	30	1	15	31	1	15	1	15	1	15	1	15	1	15	1	15	1	15	1	15																			
準備・仮設工事					仮囲い・鉄板敷・事務所設置等																						仮囲い・鉄板等撤去																		
既存改修・解体					既存物等撤去																																								
基礎工事																																													
本体工事																																													
内装工事																																													
外構工事																																													
電気・給排水・空調工事																																													
(大型工事車両搬出/搬入台数)																																													
大型トラック(7t、10t)					準備工事期間 合計38台						プレハブ本体建方期間 合計120台																																		
重機作業(0.2トンボ (0.45トンボ))					既存解体期間中合計15台			基礎掘削・埋戻し時 合計70台						設備外構期間中 合計60台						外構期間中 合計45台																									
8t・10t ダンプ					基礎工事期間 合計130台												外構工事期間中 合計20台																												
生コン車、ポンプ車					基礎工事期間 合計80台												基礎工事期間中 合計15台						外構期間中 合計10台																						
25t、35tクレーン車											プレハブ本体建方期間 合計45台																																		
(その他の工事車両)					※工事期間中は上記の大型車両のほか、4t車両等が入り出いたします。																																								
騒音レベル		小	中	大	中			大						中		大		中																											
振動レベル		小	中	大	中			大						中																															
		* 現場作業時間 8:00~18:00						* 工事車両通行不可時間 7:45~8:45																																					
		* 日曜日及び祝日は現場休工																																											

# 工事期間中の近隣の方への配慮について

## (1) 作業日時

①作業時間は原則として午前8時から午後6時までとします。

また、作業前・作業後に各30分程度、準備・片付けを行います。

中断できない生コン打設作業については午後6時以降も作業  
させて頂く場合がございます。

②日曜・祝日は原則、休工とします。

平日、学校運営に支障の出る場合作業を実施する場合がございます。

③異常気象・地震など緊急時の対応については上記以外の対応を行う  
場合があります。

④ ②、③の場合には事前にお知らせ看板に掲示いたします。

お知らせ看板は学校西、南側に設置いたします。

# 工事期間中の近隣の方への配慮について

## (2) 工事搬出入車両の計画（P.15「運搬工事車両経路図」参照）

- ①工事搬出入車両が通行する時間は原則として午前9時00分から午後6時とします。
- ②安全確保の為、常駐の誘導員が児童、歩行者、通行車両等の誘導を行います。  
工事車両の通行が多い時は、目白通りからの誘導も行います。
- ③道路交通法上の時間規制がある場合は、所轄警察署の指示に従って通行します。

## (3) 騒音・振動対策

- ①低騒音・低振動型の重機を使用する等の対策を行うほか、丁寧かつ慎重に作業を行い細心の注意を払います。
- ②学校南側に騒音、振動がわかるように騒音振動計を設置します。

# 工事期間中の近隣の方への配慮について

## (4) 安全対策

- ①地域の皆様及び児童、歩行者の安全確保に十分努めるとともに、工事車両の低速走行に努めます。
- ②新規入場者教育を行い、作業員に安全管理を徹底させます。
- ③歩行者、近隣家屋等に対する安全対策のため仮囲いを設置します。

## (5) 環境対策

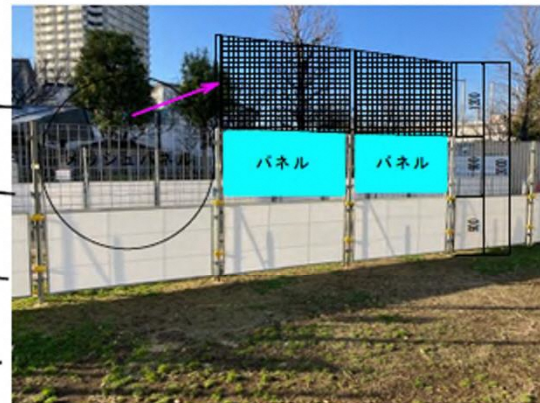
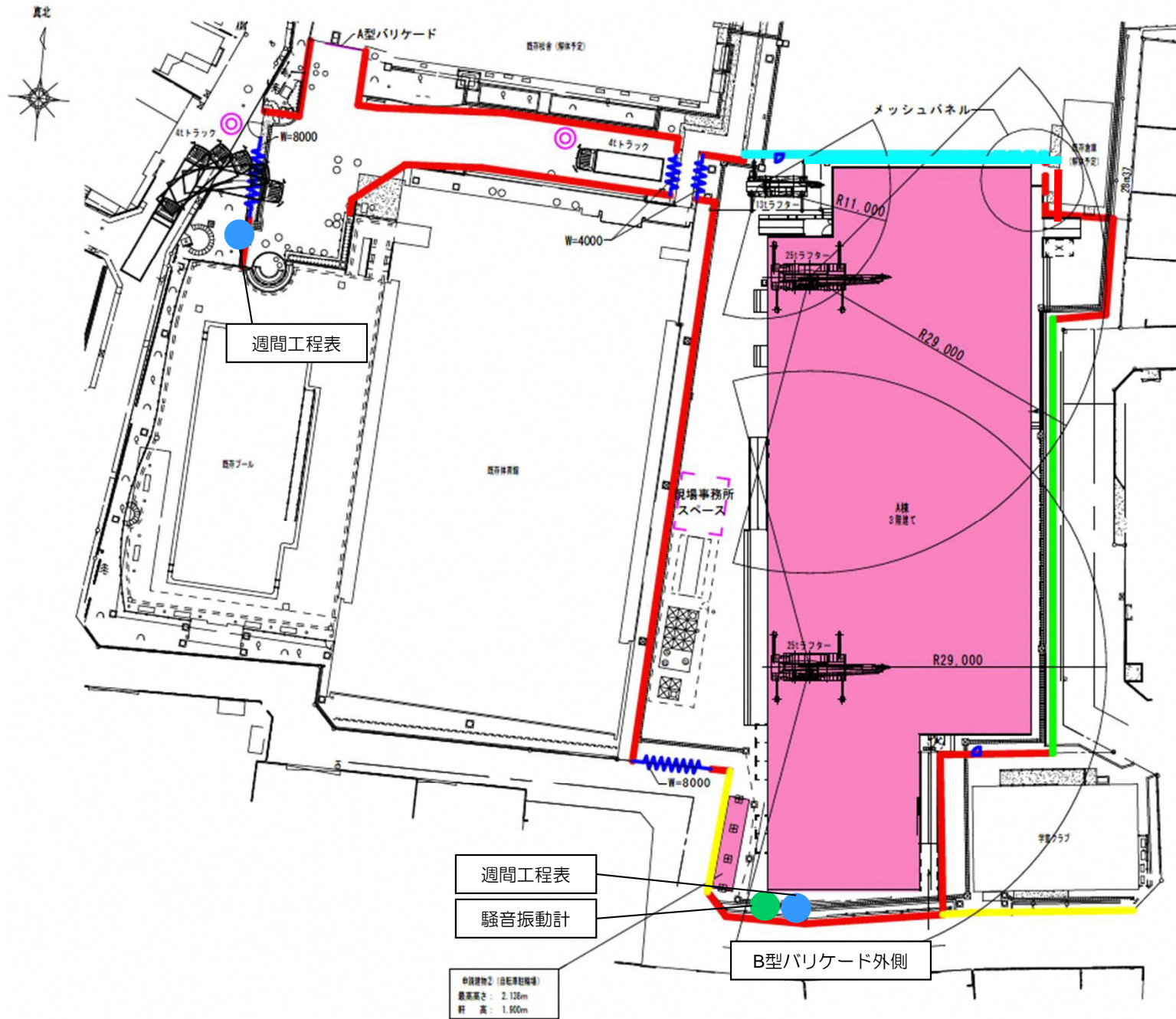
- ①周辺道路及び現場出入口付近の清掃に努めます。
- ②土砂ほこり等の飛散が予測される場合は、適宜散水いたします。  
また、資機材を適宜養生し、飛散の抑制に努めます。
- ③現場内より付近道路への土砂の引きずりには十分注意いたします。
- ④建設機械及び工事車両はエンジンの空ぶかしを禁止いたします。

# 工事期間中の近隣の方への配慮について

## (6) その他

- ①工事車両は周辺道路に駐車しません。
- ②近隣の皆様へご迷惑の無いよう注意して作業いたします。  
万が一問題が発生した場合には、迅速に対応いたします。
- ③西、南門に掲示板を設置し一週間の作業予定を掲示いたします。
- ④工事エリアには西門から入場いたします。  
外構工事時は東、南門からの作業を致します。（**STEP**図確認）

# 仮設計画図



B型バリアードH=1800(上下パネル)  
メッシュパネル+メッシュシートH=1200

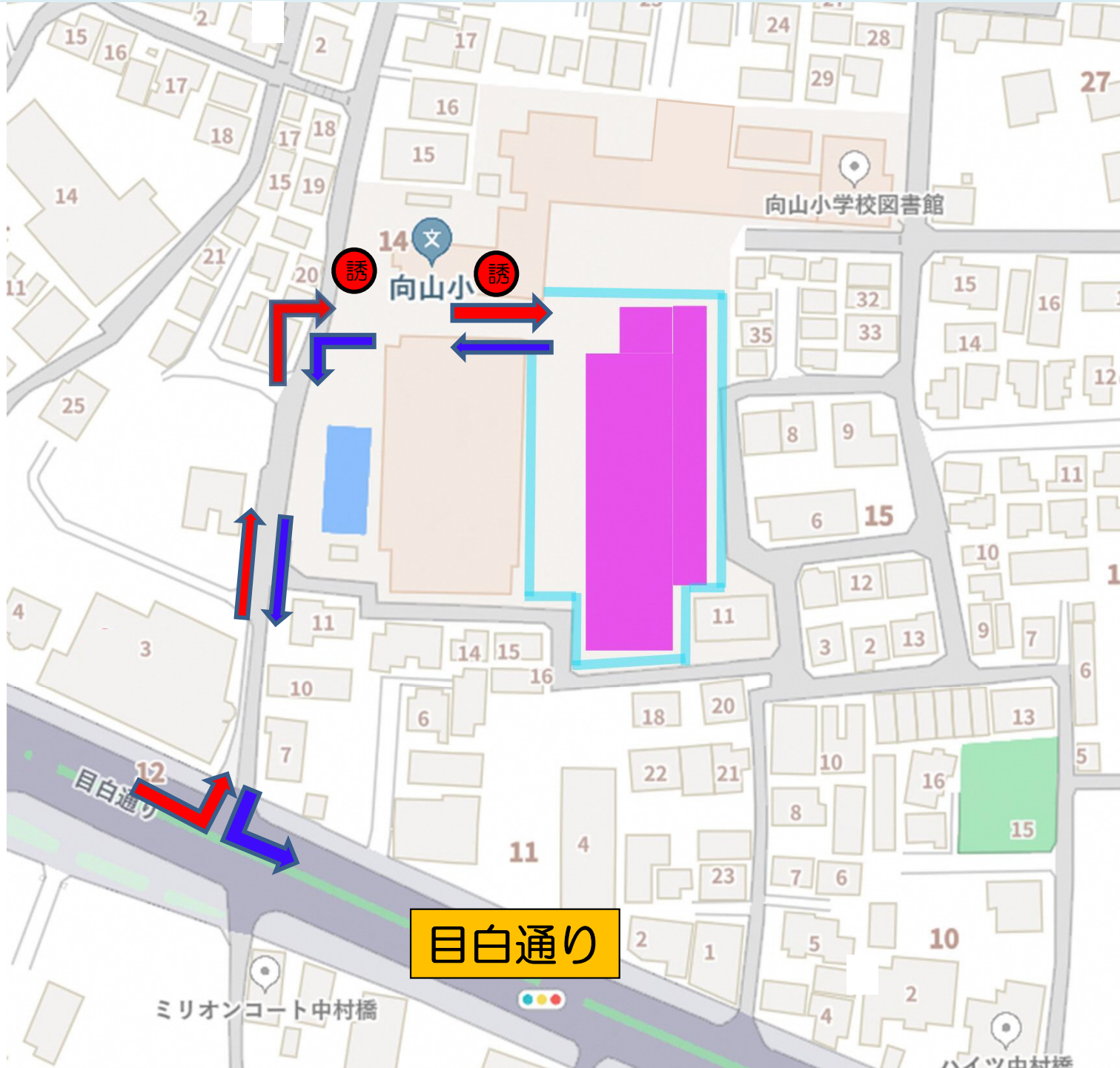


B型バリアードH=1800(上下パネル)





### 凡例

- ゲートH=1500 W=4000, 8000
- 工事用出入口
- B型バリアードH=1800(上下パネル)
- B型バリアードH=1800(上下パネル)  
メッシュパネル+メッシュシートH=1200
- 防音シートH=1200+メッシュシートH=1800
- B型バリアード(別途業者)
- 誘導員

# 運搬工事車両経路図



- ・学校周辺の道は  
時速20キロ速度規制  
(目白通りを除く)
- ・運搬車両通行不可時間  
7:30~9:00

-  仮設校舎を示す
-  搬入車両経路を示す
-  搬出車両経路を示す
-  常設誘導員の配置を示す

# 工事に使用する大型車両（イメージ）

## 作業重機



解体・掘削重機  
(バックホー)

クレーン車  
(25 t ラフター)



## 運搬車両



10 t ダンプ

4 t トラック





# イメージ写真（外観）



# イメージ写真（教室）



# イメージ写真（廊下）



# 最後に

仮設校舎建設におきましては近隣の皆様に、騒音等でご迷惑をお掛けしないよう、細心の注意を払い施工いたしますが、工事についてのお気づきの点、ご意見等は学校で無く、下記の連絡先までお願いいたします。

工事に関すること	郡リース株式会社 東京営業第五部 東京都港区西麻布3-20-16 担当者 鈴木（営業担当） 板倉（工事担当） 青木（現場代理人） 連絡先 郡リース株式会社：03-3403-8582 現場代理人（青木）：080-3537-5427
計画に関すること	練馬区教育委員会事務局 教育振興部 学校施設課 学校整備担当係 柱谷 連絡先 電話：03-5984-1072