

# みんなde農コンテストの 作品を紹介します!



(敬称略・順不同)

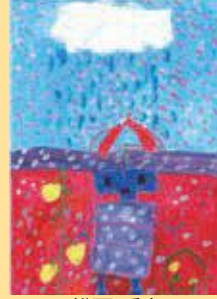
## アイデア(絵画)部門

優秀賞  
10点

テーマ

### 20年後の農のある練馬の姿

#### 小学生低学年の部



松下 愛奈



河内 授里

#### 小学生中学年の部



村野 瑠菜



鈴木 秀一朗

#### 小学生高学年の部



高橋 心翔



高橋 玲央

#### 中学生の部



面 未由



大阪 美夏子



鈴木 悠



金 延根

#### 東京あおば農業協同組合特別賞 30点



天田 昂佑



田中 真帆



高嶋 しずく



三浦 蒼葉



高橋 陽樹



橋本 昉聖



灘辺 乃彩



伊藤 晃史



小島 匠央



植田 和奏



岡田 ゆづな



喜多 小雪



水島 七海



浅井 花香



石田 虎珀



池田 理乃



猪鼻 奏太郎



榎本 祥聖



堀尾 栄斗



赤澤 佑月



佐々木 楓/清水 千尋



紺野 眞理



竹澤 実穂



西願 百々心



外園 啓祐



吉田 仁菜



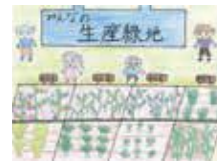
篠崎 愛莉



細井 夢希



津留 優輝



坂井 明日香

## 企画実施部門

募集企画

都市での暮らしをさらに魅力あるものにするための、まちのなかの農に関する企画

優秀賞  
3件

～ねりまみどりの教室～ 東京学芸大学附属国際中等教育学校 EAport

小中学生を対象に、農業を学ぶ場として「ねりまみどりの教室」を開校する企画

高校生ボランティアスタッフを集めて運営します。

一年間を通して数回のカリキュラムを実施し、最後に一般向けに学園祭を開催！

各カリキュラムでは、高齢化といった一次産業が抱える問題の提示と解決策事例を紹介するとともに、農家を訪れるフィールドワークも実施。学園祭では、練馬の農家の方にも野菜を販売していただきます。

～産地＝開進第二中学校～ 練馬区立開進第二中学校 農部

「まちなかの農」を発信し、中学生、保護者・家族、地域住民の暮らしを豊かにすることを目指した企画

植え付けから収穫に至るまでを生徒が行い、校内の畑で栽培した野菜をラッピングして、地域の店舗で販売します。生徒がおすすめの食べ方をカードにまとめ、農産物と一緒に配布します。

～果樹とふれあい、親と子の心を育む農業体験教室「ぶどう畑のミツオさん」～

特定非営利活動法人 みどり環境ネットワーク！・みやべぶどう園

区民親子30名を対象に、ぶどうの栽培過程を楽しみながら体験できる講座を冬期から収穫期にかけて開催する企画

地域の大切なみどり資源である農地や果樹園に集まり・関わりながら子育てする素晴らしさを感じてもらいます。みやべぶどう園(練馬区谷原)で、蔓切り作業の見学と蔓を利用したリース作り体験(冬期)など、親子で楽しめる企画を実施します。

※優秀賞3件の企画は、来年の世界都市農業サミットまでに実施します。サミットでは、3件の中から大賞を決定します。お楽しみに。