

도시농업으로 행복해지는 시민

# 서울시 도시농업 정책 사례

I · SEŌUL · U

너와 나의 서울

# 발표자 소개



## 송 임 봉

- 2015.1월 서울시 민생경제과 농수산유통팀장
- 2016.1월 서울시 도시농업과장
- 2017.7월 서울역사박물관 경영지원부장
- 2018.7월 서울시 도시농업과장 ~





CHAPTER

1. 서울특별시 현황
2. 왜 도시농업인가?
3. 서울시 도시농업 정책 추진현황
4. 향후 서울시 도시농업 추진 계획



Chapter. 1  
서울특별시 현황



# 서울특별시 현황

## 서울시 시정현황



- **인구 10,089,517명**  
-인구밀도 16,670명/km<sup>2</sup>
- **면적 605.26km<sup>2</sup>**
- **행정구역 25개 자치구 424동**
- **재정규모 388,581억원**
- **시 인력 약 43,500명**

# 서울특별시 현황

서울시 개발제한구역 지정·해지

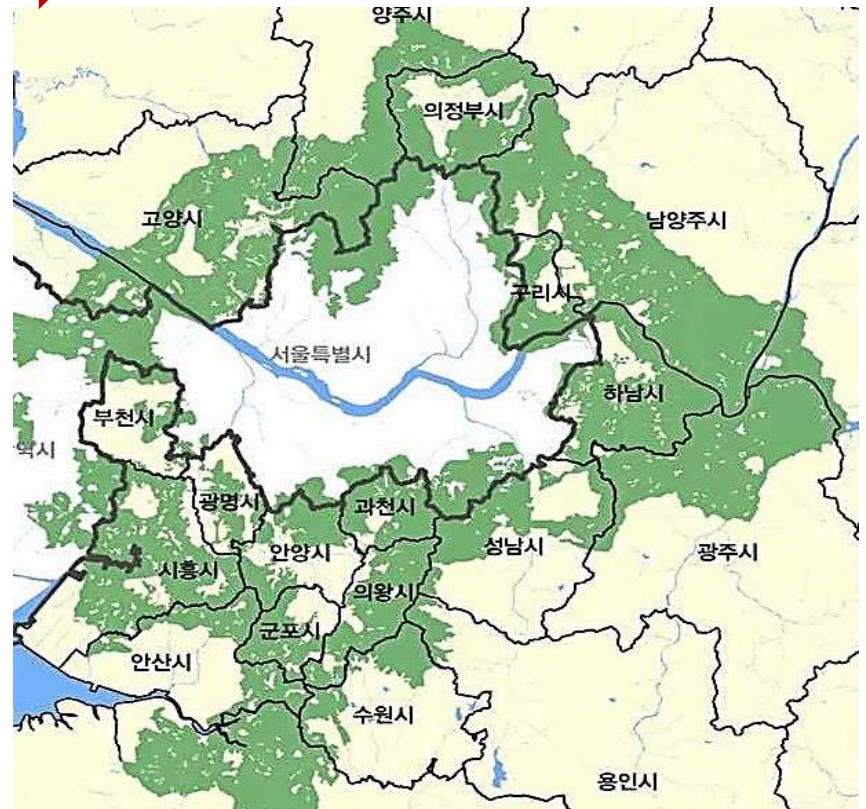
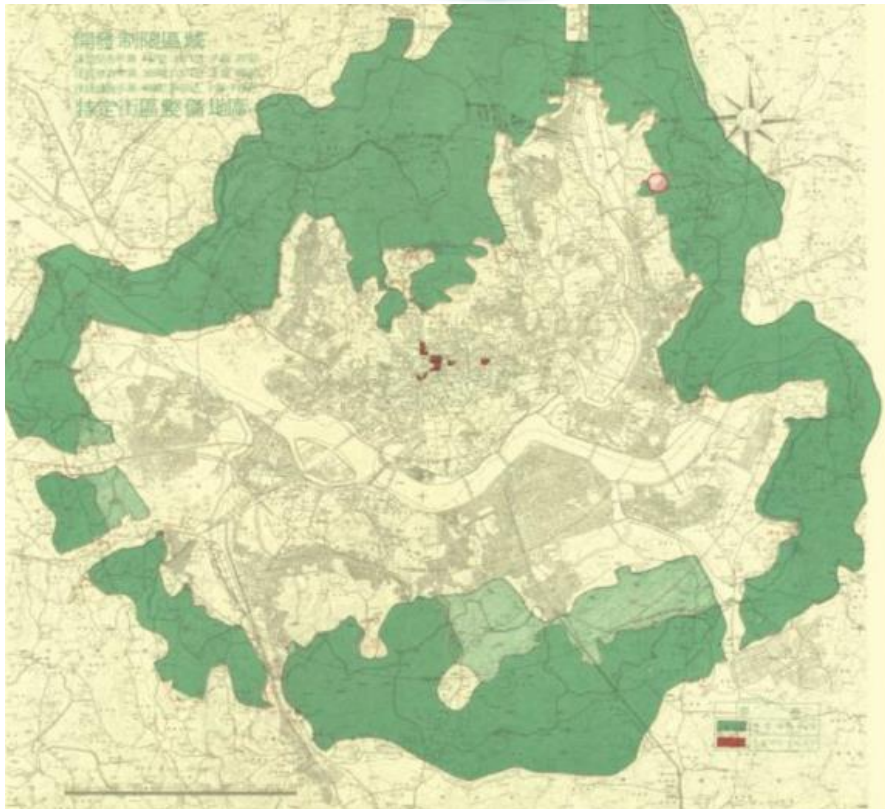
1971~'73  
년

166.83km<sup>2</sup>

↓ 17.7 km<sup>2</sup> / 20회

2018년

149.13km<sup>2</sup>



## 서울특별시 현황

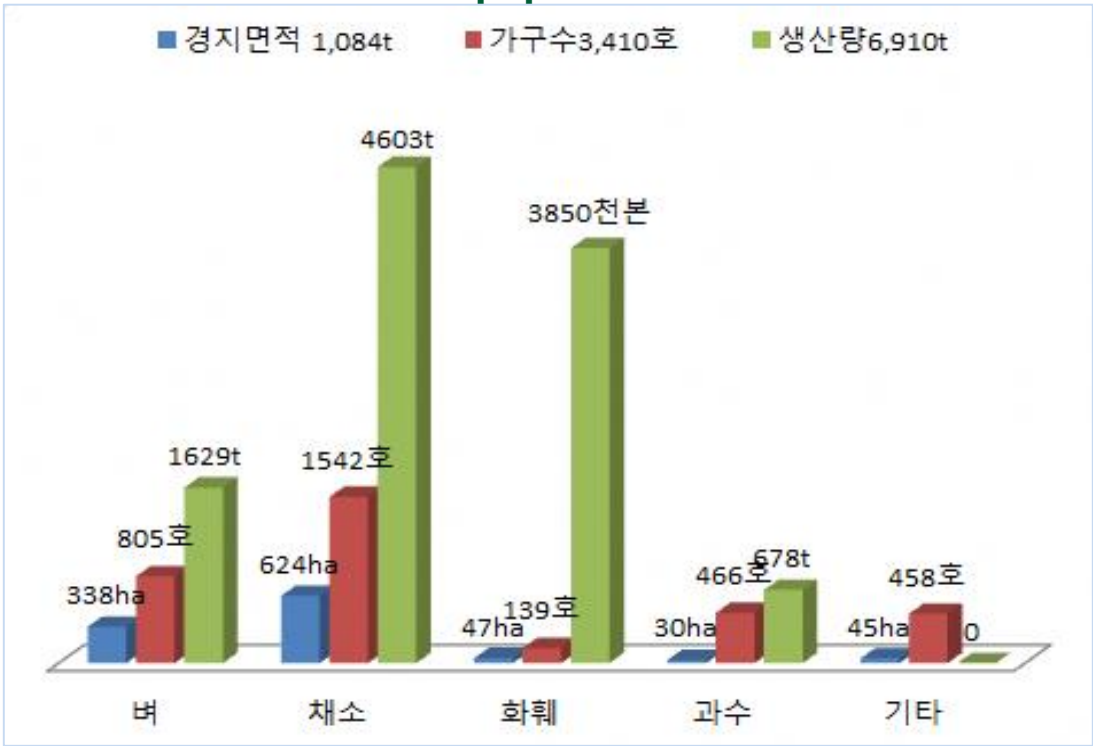
## 개발제한구역 제도 비교

	한 국	일 본	영 국	
명 칭	개발제한구역	근교지대	시가화조정구역	그린벨트
지정시기	-1971~1977년	-1956 제정 -1965년 폐지	-1968년 도입	그린벨트
지정목적	-도시의 성장 억제 -환경보전 -국가방위	-도시확산억제 -환경보전	-계획적 시가화 -개발유보 기능	-도시확산억제 -환경보전 -위락공간의 활용
지정주체	-건설교통부장관	-건설대신	-지방자치단체 지사	-지방주체 환경부장관 승인
정부관리 형태	-지정구역 원형보전 -공공의 복리에 우선한 제도고수원칙	-토지 소유자 사유재산권 인정한 피해구제 -인구증가에 따른 주택난 해결 등 현실적 제도개선	-공공복리증진 대원칙 -지역특성 등 고려 탄력운동	

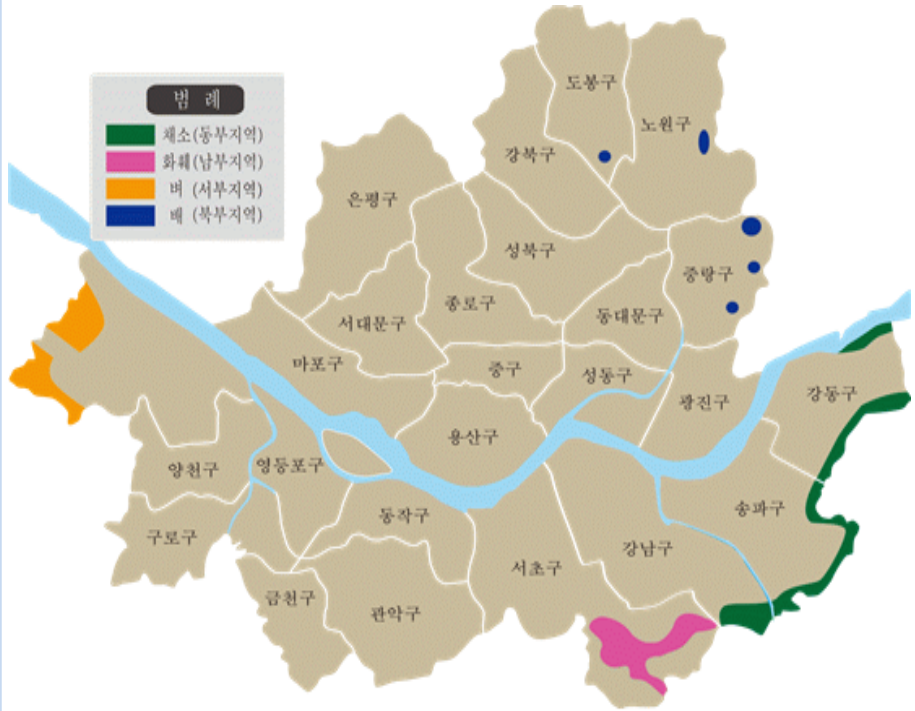
# 서울특별시 현황

## 서울시 일반농업

### 주요농산물 생산면적, 생산량, 가구수



### 농산물 생산지

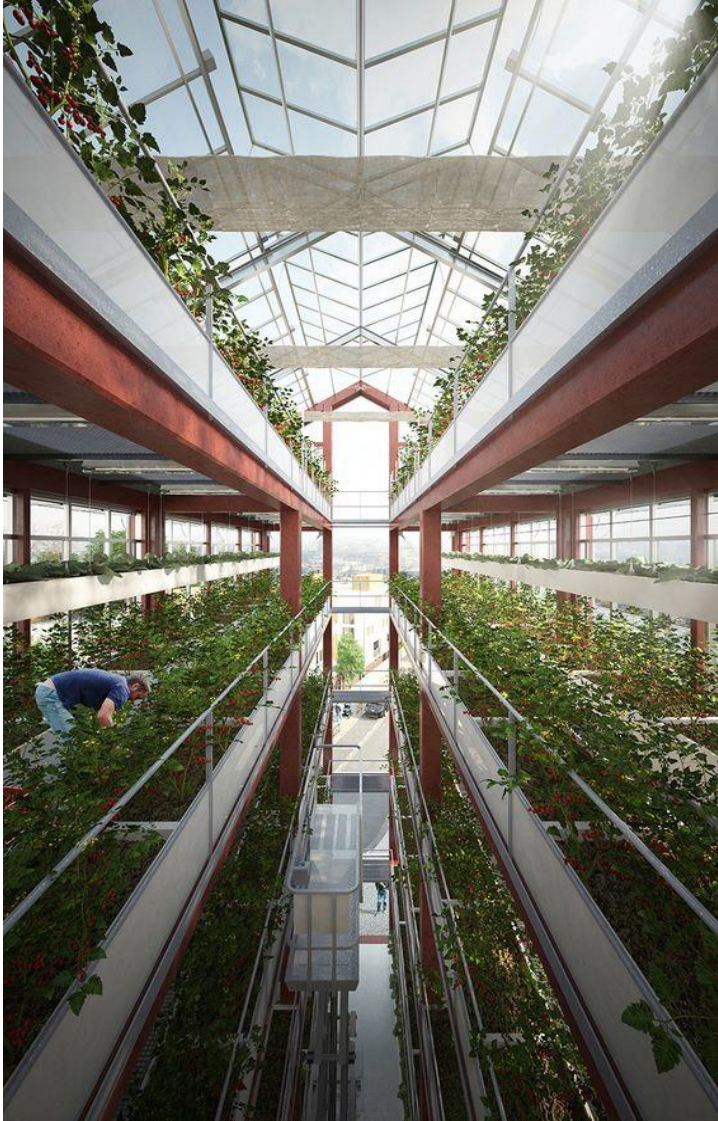






Chapter. 2  
왜 도시농업인가?

# 도시농업이란?



## 도시농업

(Urban Agriculture)

도시농업은 도시지역에 있는 토지, 건축물 또는 다양한 생활공간을 활용하여 농작물, 수목, 화초를 경작·재배 하거나 곤충을 사육하는 일 (도시농업육성및지원에 관한 법률 제2조)

이것은 도시에서 농업의 생물 다양성 보존, 기후 조절, 환경 정화, 토양 보존, 공동체 문화 회복, 정서함양, 여가활동 지원, 교육 및 복지 등을 포함한 다양한 가치를 실현시켜 주는 한편 지속 가능한 도시와 농업의 가치를 수행



# 왜 도시농업인가?

도시농업의 필요성 - "다원적 기능으로 도시문제 해결" → "지속가능한 도시발전"



## 개인적 차원

심신 안정·행복감 증진

신체 건강 증진



## 사회적 기능

공동체 문화 형성

고령사회 노인문제 해결



## 경제적 기능

식량문제 해결

새로운 일자리 창출



## 환경적 기능

쾌적한 도시환경 조성

친환경적 생태계 복원



## 교육적 기능

생명·환경 소중함 교육

부적응 학생 교육 효과

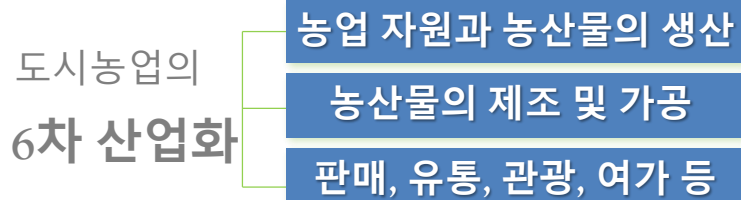


“도시농업은 선택이 아닌 필수입니다”

## 왜 도시농업인가?

### 지속 가능한 도시의 녹색 산업으로 성장 발전

세계 주요 도시들에서 도시농업은 막대한 비용을 발생시키고 있는 도시화와 산업화에 따른 환경문제를 해결해줄 수 있는 새로운 대안으로서 주목을 받고 있음



### 도시농업의 6차 산업화란?

도시농업은 새로운 제품과 시장을 생성함으로써 부가가치를 높여주고,

1차, 2차, 3차 산업의 수렴을 통해서 새로운 일자리 창출

도시농업은 녹색공간을 창출하며 자원을 재활용하고 녹색 일자리를 마련하는 미래 산업





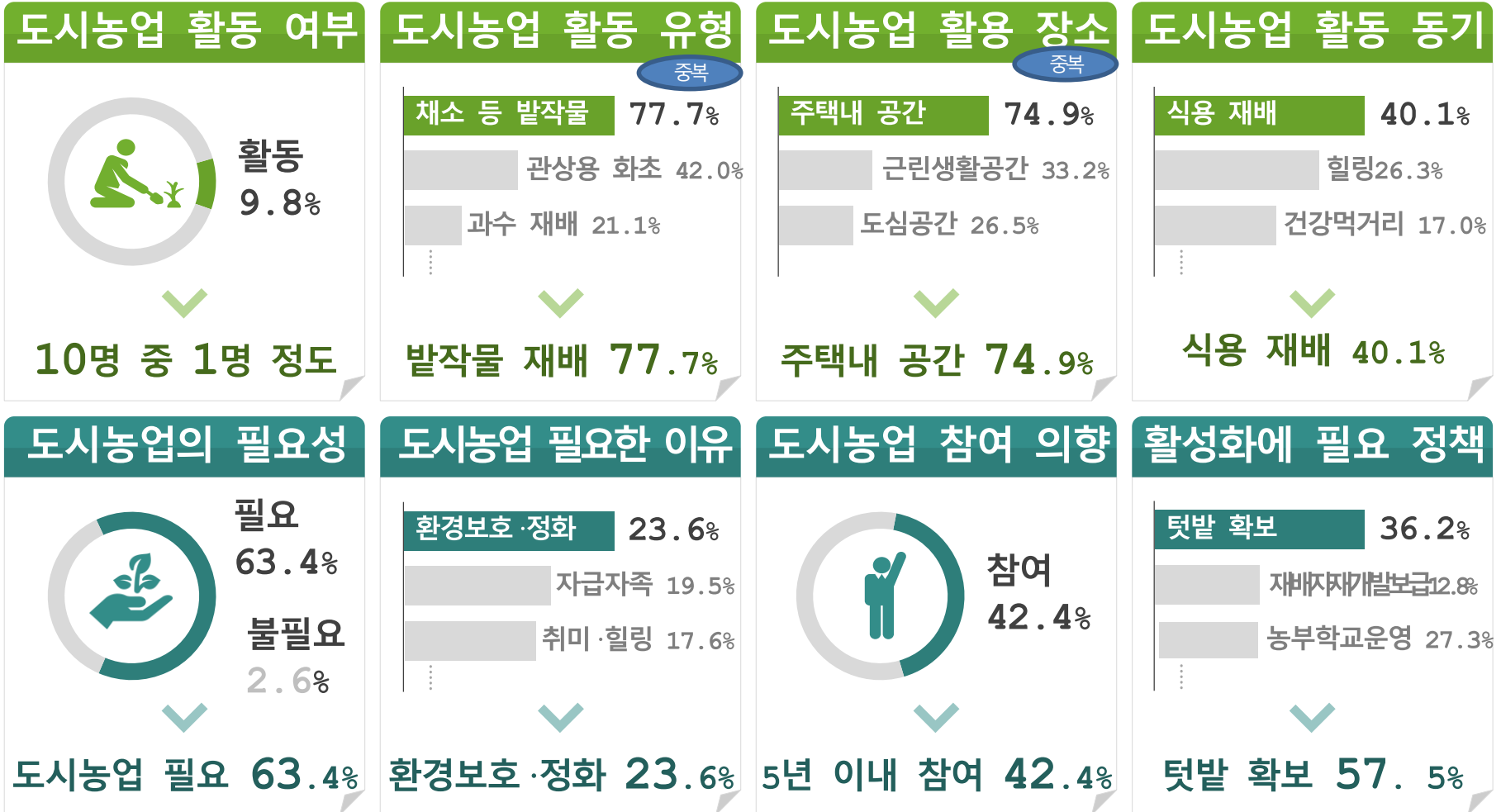
### Chapter. 3

## 도시농업에 대한 시민인식

# 도시농업에 대한 시민인식

(주)아시아리서치앤컨설팅 2018.12.

## 조사 결과







Chapter. 4  
도시농업 정책 추진과정 및 성과

# 도시농업 정책 추진과정 및 성과



도시  
농업  
1.0

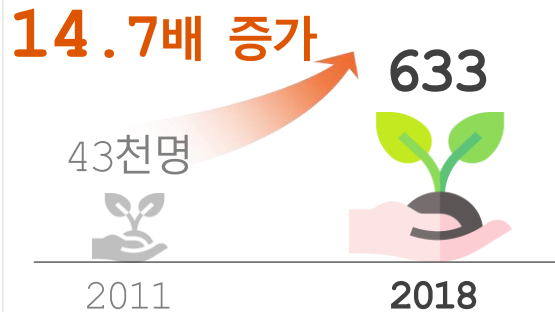
도시  
농업  
2.0

# 도시농업 정책 추진과정 및 성과

## 도시농업 실천공간 확대



## 도시농업 참여자수 증가



## 자치구 도시농업 기반 확충

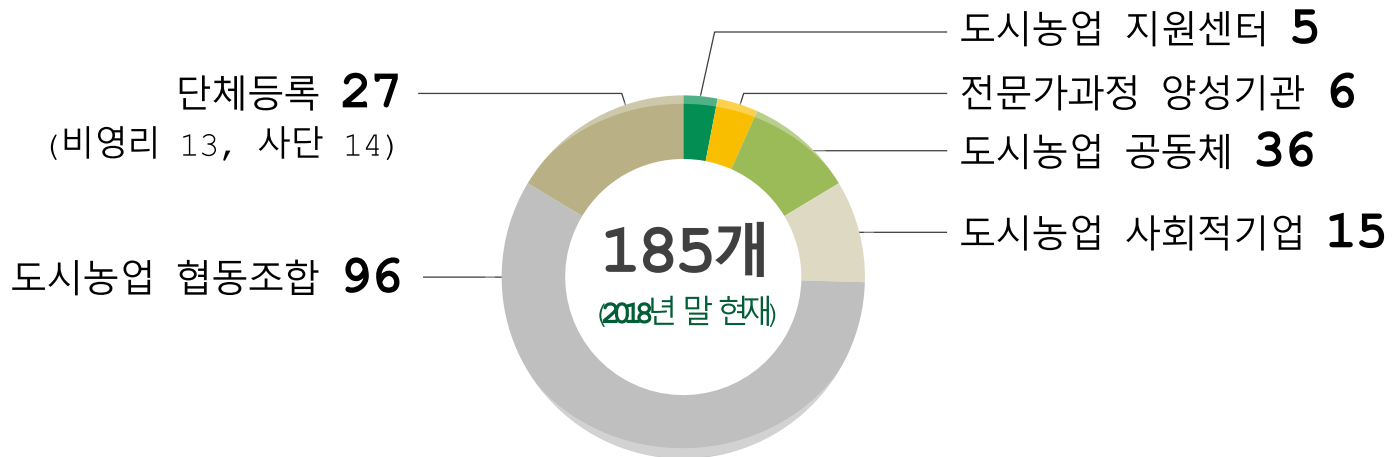
전담 조직  
**11개**



조례 제정  
**21개**



## 도시농업 관련 공동체·단체·협동조합 활성화





# 도시농업 정책 추진과정 및 성과

## 교육·환경 실천운동

### 교육적 활용

학교텃밭 조성  
1360개교

대상 :  
유치원, 어린이집, 초·중·고

### 기후환경대응

옥상텃밭  
1145개소

녹색커튼  
17개소

## 민간주도 도시농업실천

### 연간 약 700명

도시농업  
전문가 육성

도시농업  
지원센터

민간공모  
사업 추진

민간단체  
지원 등

## 도시재생과 자원순환

### 퇴비활용·양봉 등 추진

퇴비통 보급  
185개소

퇴비화 교재  
보급 160개교

자원순환 텃밭  
모델 2개소

서울 도시 양봉

## 사회문화적 역할 증대

### 도시농업 박람회

도시농업 활성화,  
국제컨퍼런스 개최



### 다양한 행사 개최

텃밭축제 및 콘서트



### 반려식물 보급

홀몸 어르신 대상



### 소셜다이닝팜 운영

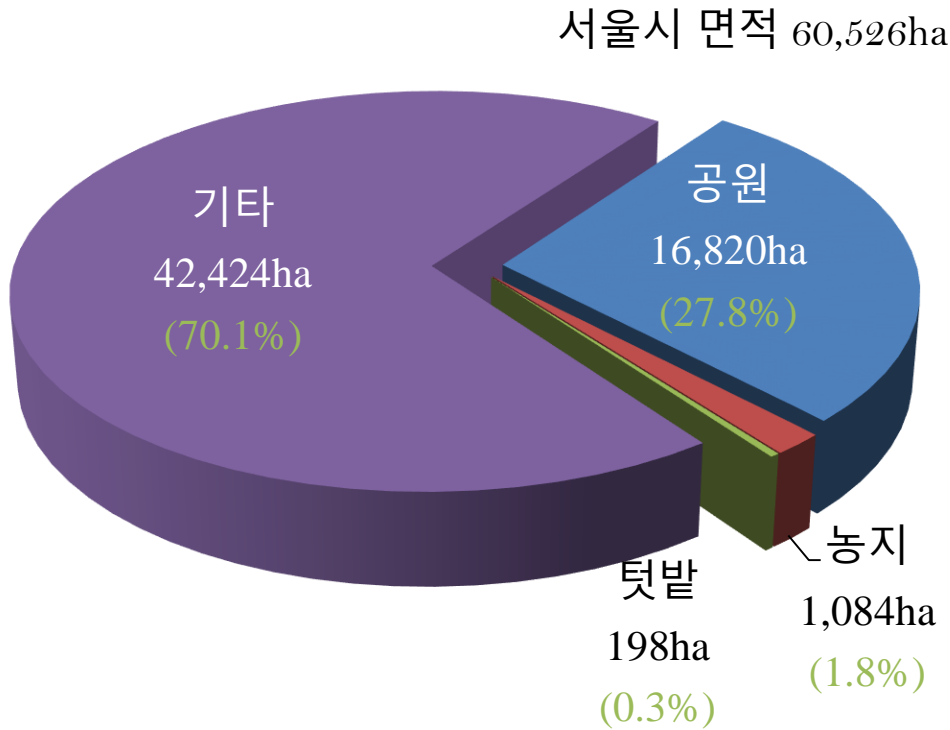
1인 가족, 장애인들을  
위한 치유프로그램



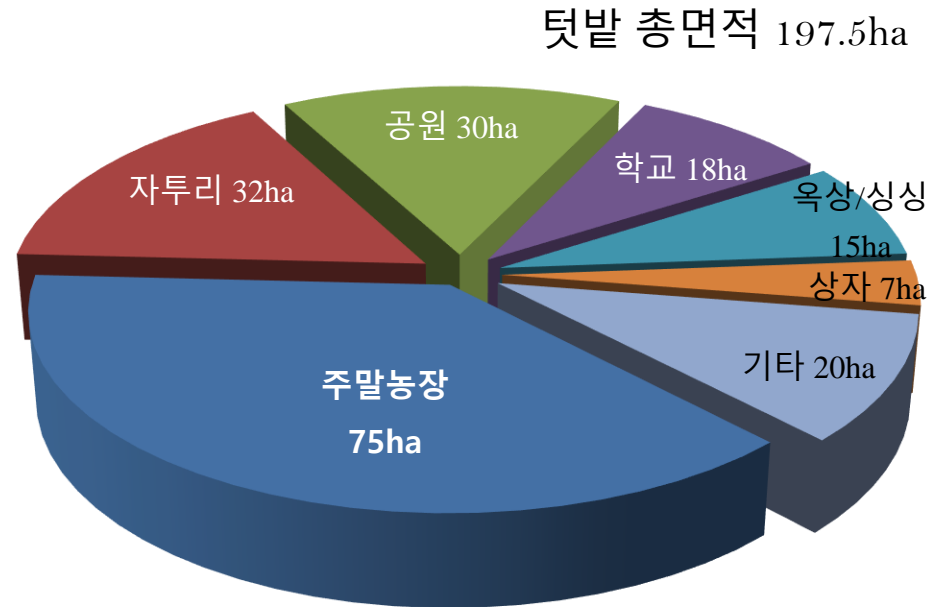
# 도시농업 정책 추진과정 및 성과

## 서울시 도시농업 현황

### 토지 이용



### 유형별 텃밭



# 도시농업 정책 추진과정 및 성과

## 녹색공간으로 전환하고자 하는 시민 욕구에 부응

서울 도시농업 면적은

서울시 전체면적의 **0.33%** 에 불과한 197.5ha로서 **미약한 수준**

도시농업 면적은 1인당 0.196㎡이고

아직은 공원 면적의 **1.17%** 에 **불과**

□ 서울시 면적 605.23km<sup>2</sup> □ 공원면적 168.2 km<sup>2</sup>



# 서울도시농업 추진 사례

1

도시 농업  
여가  
그리고  
공동체



자투리



무지개텃밭(성동구 행당동 76-3)

아파트



노원 에너지 제로 아파트

옥상



서울대학교 공과대학 35동

공공기관



금천구청

상가(오피스)



여의도 글래드 호텔

주말농장



경기도 양평군 부용리 농장

# 서울도시농업 추진 사례

## 도시농업과 복지 - 텃밭 활동을 통한 치유 및 사회적응

노인 우울증  
학교 밖 학생  
장애인  
직장스트레스



텃밭활동  
치유 프로그램 운영  
(사회복지시설, 학교, 병원)



치유와 사회적응 기여

2

도시 농업  
그리고  
복지



복지시설 내 장애인



원예치유

요양병원 내 치매 어르신



원예치유

학교 밖 학생



생태 교육을 통한 적응 훈련

복지시설 내 어르신



어르신 신체활동 유도



# 서울도시농업 추진 사례

## 도시농업과 환경 - 다양한 형태의 텃밭 조성을 통한 환경문제 대응

3

도시 농업  
그리고  
환경



녹색커튼



미세먼지 저감

옥상텃밭



도시 열섬 현상 완화

음식물 쓰레기 퇴비화



음식물 쓰레기 감소

빗물 저금통 설치



텃밭 운영을 위한 물 사용량 감소

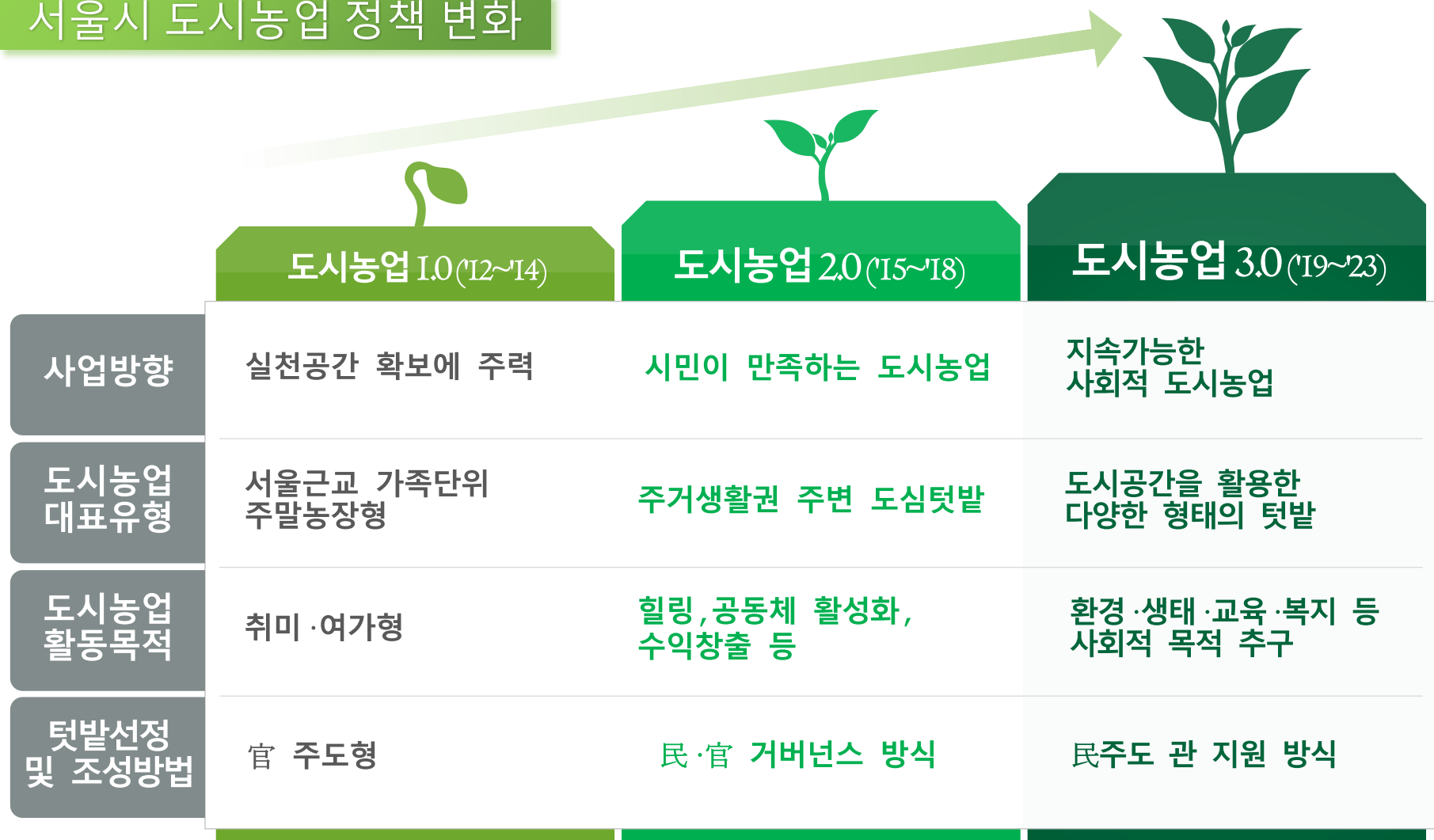




Chapter. 5  
향후 서울 도시농업의 정책방향

# 향후 서울 도시농업의 정책방향

## 서울시 도시농업 정책 변화



# 서울 도시농업의 비전과 목표

## 서울 도시농업 비전 3.0 (2019~2023)

### 도시 농장 면적

2018  
**197.5ha**

2023  
**300ha**

(서울시 전체면적의 0.5%)

### 도시농업 일상화

- ◆ 주거공간, 담장, 벽면 등에 농업 실천 공간 확보
- ◆ 고령화, 1인가구, 고독사, 우울증 등 사회문제 해결을 위한 치유농장 및 프로그램
- ◆ 서울농부 회원제 및 미래세대 등 교육

### 도시농업 산업화

- ◆ 박람회 & 국제 컨퍼런스 지속적 개최
- ◆ 문화·예술·환경부분으로 영역 확대
- ◆ IoT, ICT, BT 융합된 재배키트 보급 등 다양한 비즈니스 모델



감사합니다