

Continuous Productive Urban Landscapes (CPULs) and the CPUL City.
「連続する生産的都市景観」(CPULs)および「連続する生産的都市景観のある」都市

Urban Agriculture Belts, Networks & Sites in London & Nerima City
都市農業ベルト、ロンドンと練馬のネットワークとその場所

Breakout Session 3:

Strategies and Policies for cities in coexistence with urban agriculture

Urban Agriculture World Summit 2019 – Nerima City Tokyo

分科会3:都市に農を埋め込む戦略と政策
世界都市農業サミット2019 – 東京都練馬区

Saturday 30th November 2019

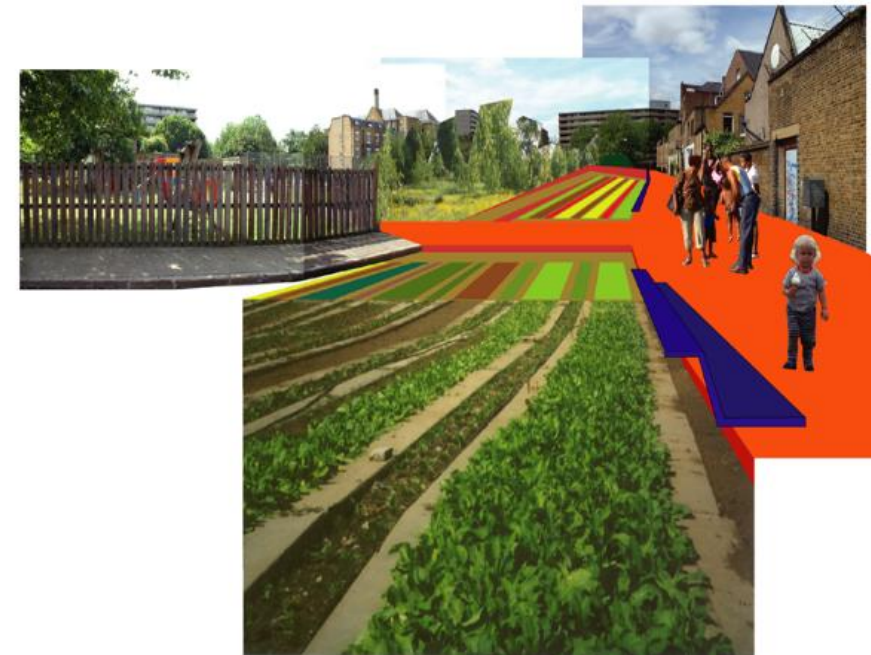
2019年11月30日土曜日

Prof Andre Viljoen

University of Brighton and Bohn & Viljoen Architects

アンドレ・フルヨン教授

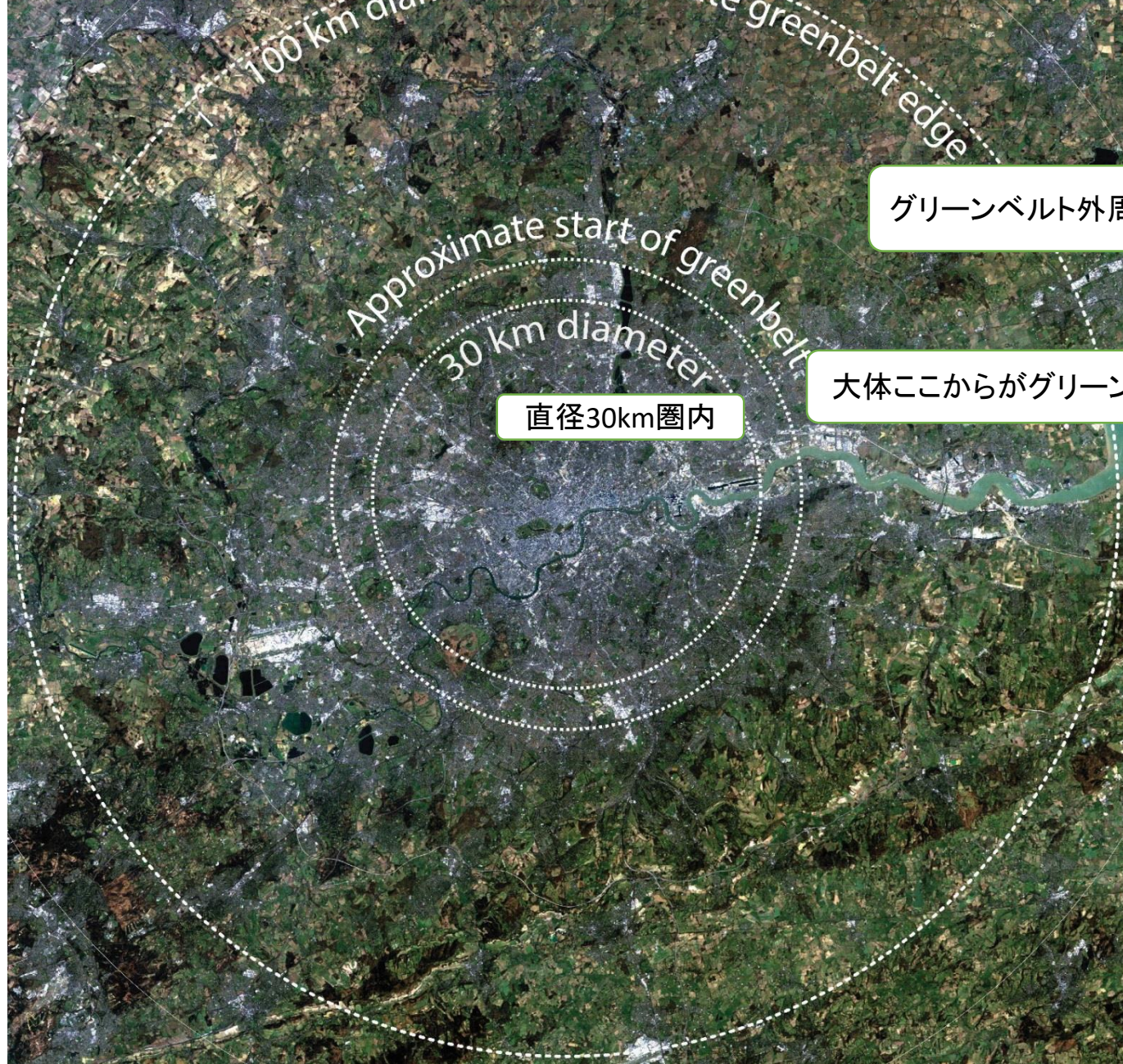
ブライトン大学およびボーン&フルヨン建築事務所



都市農業ベルト、ロンドンと練馬のネットワークとその場所

内容:

ロンドン
プランニング・アドバザリー・ノート
練馬



グリーンベルト外周直径約100km

大体ここからがグリーンベルト

直径30km圏内

政策
グリーンベルト法 (1938年)
国土政策計画
国土政策計画の枠組み (2019年)
ロンドン計画 (2016年と2020年)

MAYOR OF LONDON



THE LONDON PLAN
THE SPATIAL DEVELOPMENT STRATEGY FOR LONDON
CONSOLIDATED WITH ALTERATIONS SINCE 2011

MARCH 2016

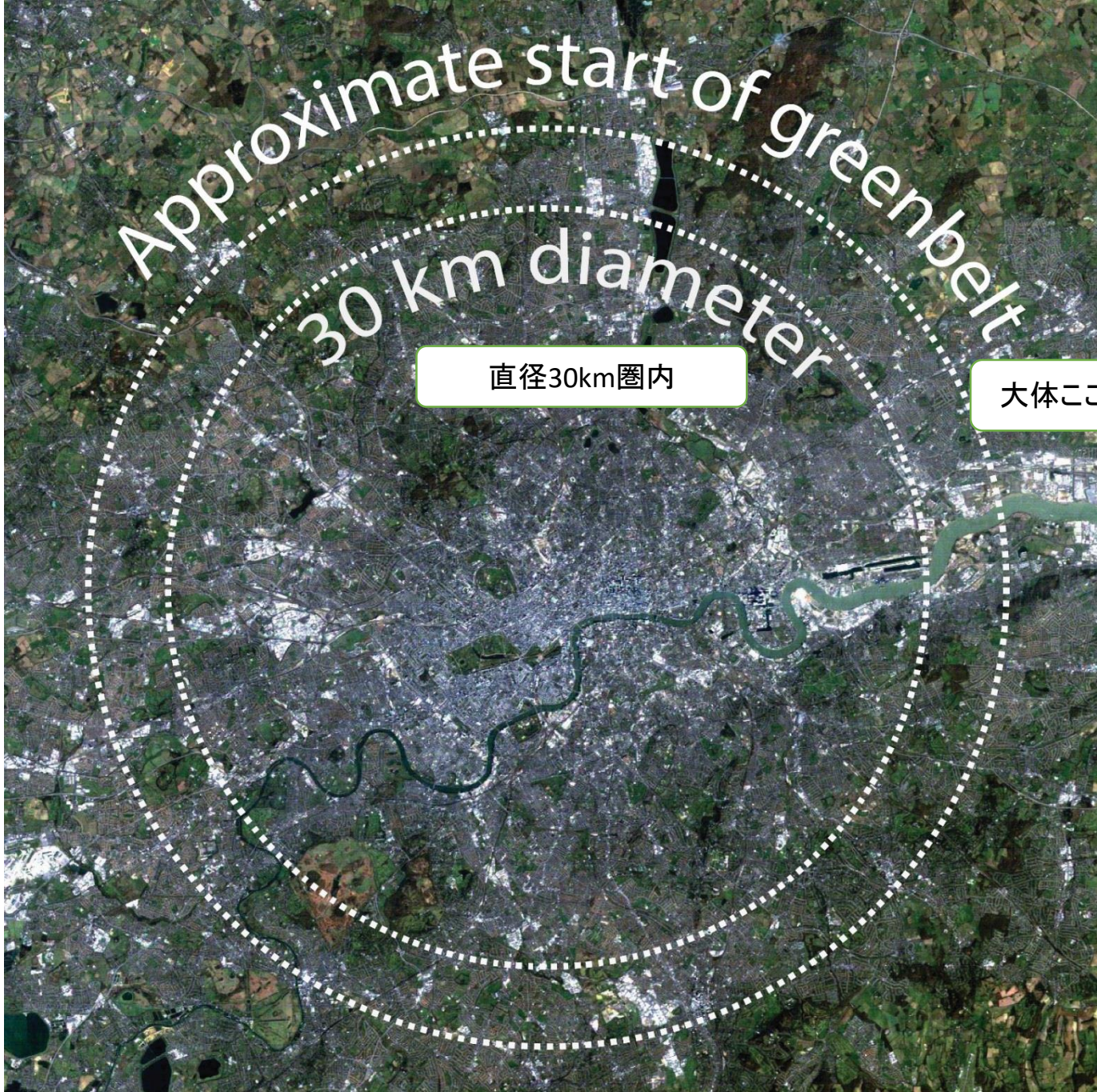


Image: European Space Agency website November 2019

政策
グリーンベルト法 (1938年)
国土政策計画
国土政策計画の枠組み (2019年)
ロンドン計画 (2016年と2020年)

大体ここからがグリーンベルト

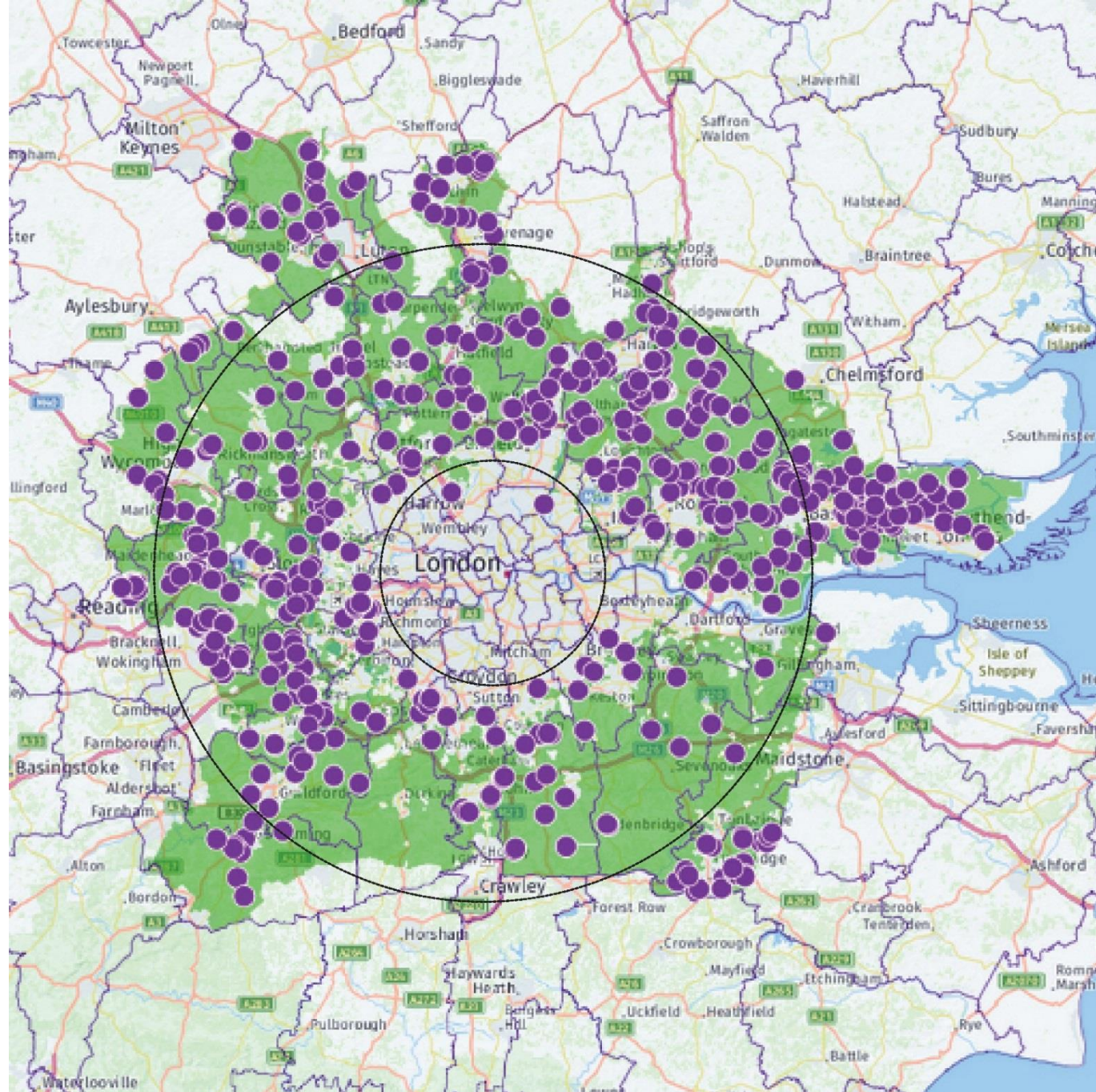
MAYOR OF LONDON



THE LONDON PLAN

THE SPATIAL DEVELOPMENT STRATEGY FOR LONDON
CONSOLIDATED WITH ALTERATIONS SINCE 2011

MARCH 2016



ロンドンのグリーンベルトは今
“衰退の危機” にさらされている。
2019年のロンドン・グリーンベルト
審議会より

Image: <https://londongreenbeltcouncil.org.uk/maps/> November 2019

ロンドンのコミュニティ農園の場所とボランティアを募集している農園が分かるサイト

Click on a pin on the map to show gardens in that area, or use the option above to find Big Dig gardens near you.

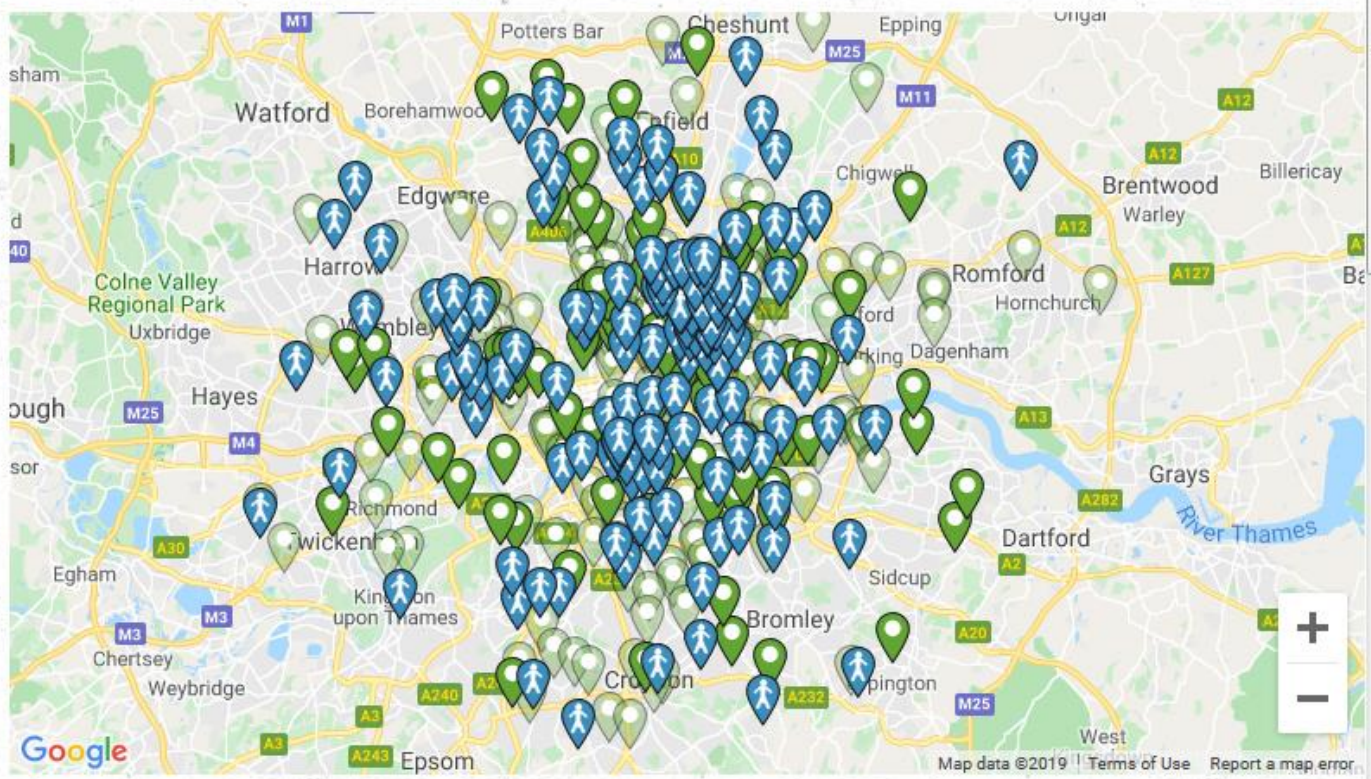
Key

- Big Dig Gardens
- Inactive Gardens
- Gardens looking for volunteers

The Big Dig London partner is Capital Growth

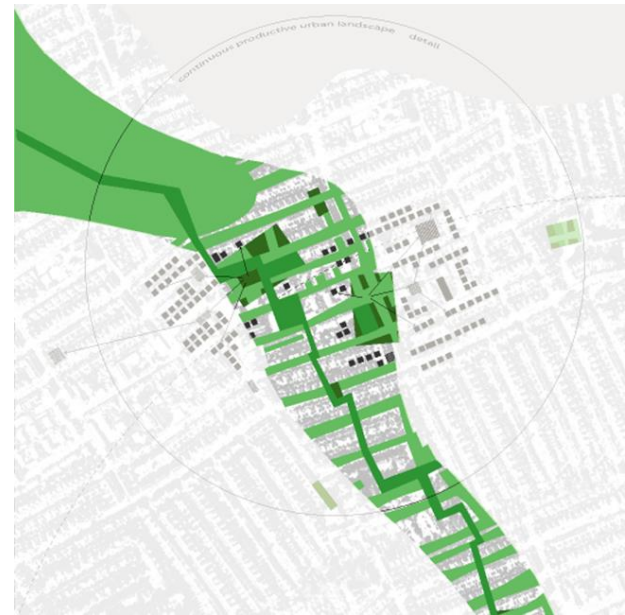
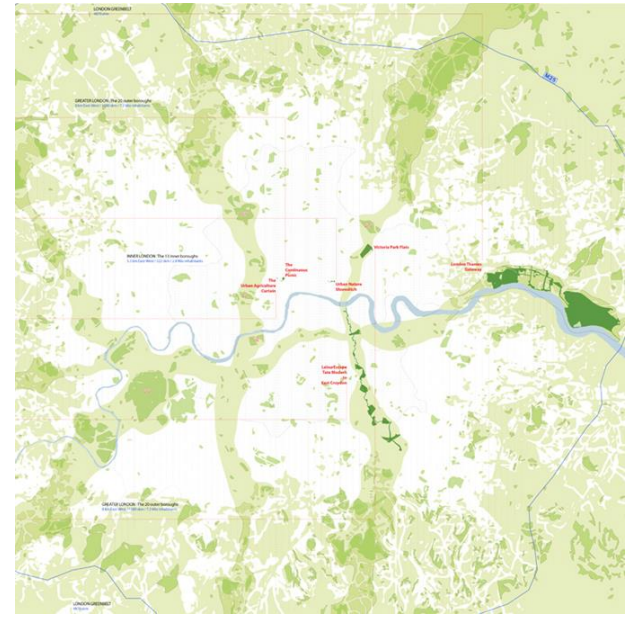
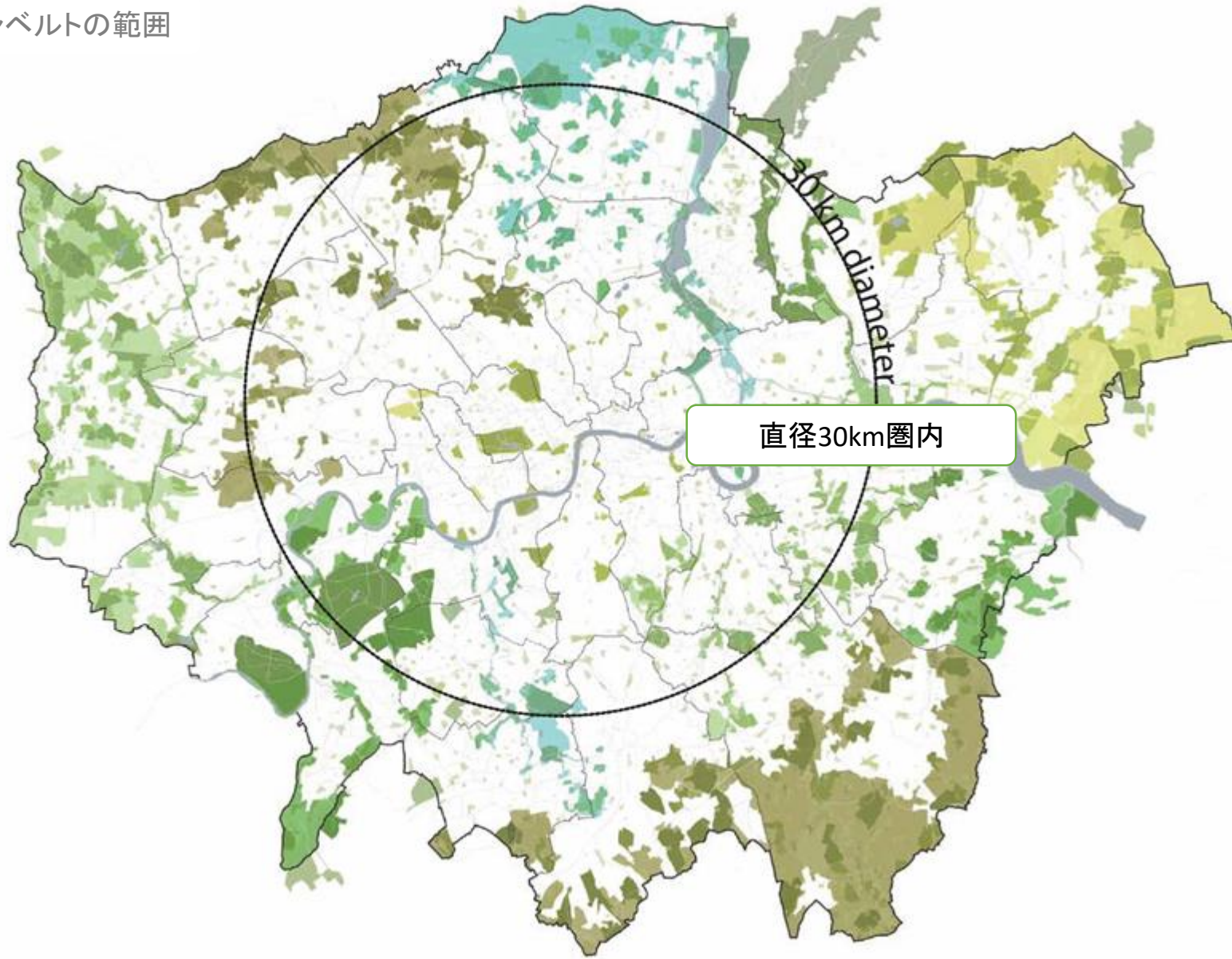


VISIT WEBSITE



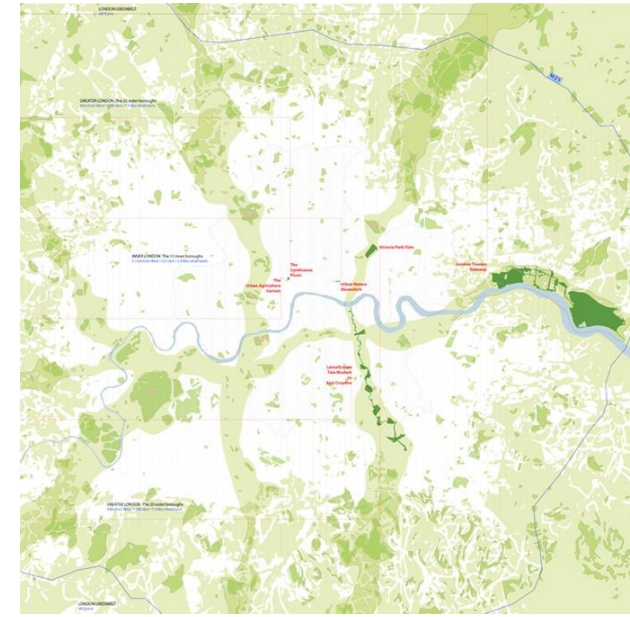
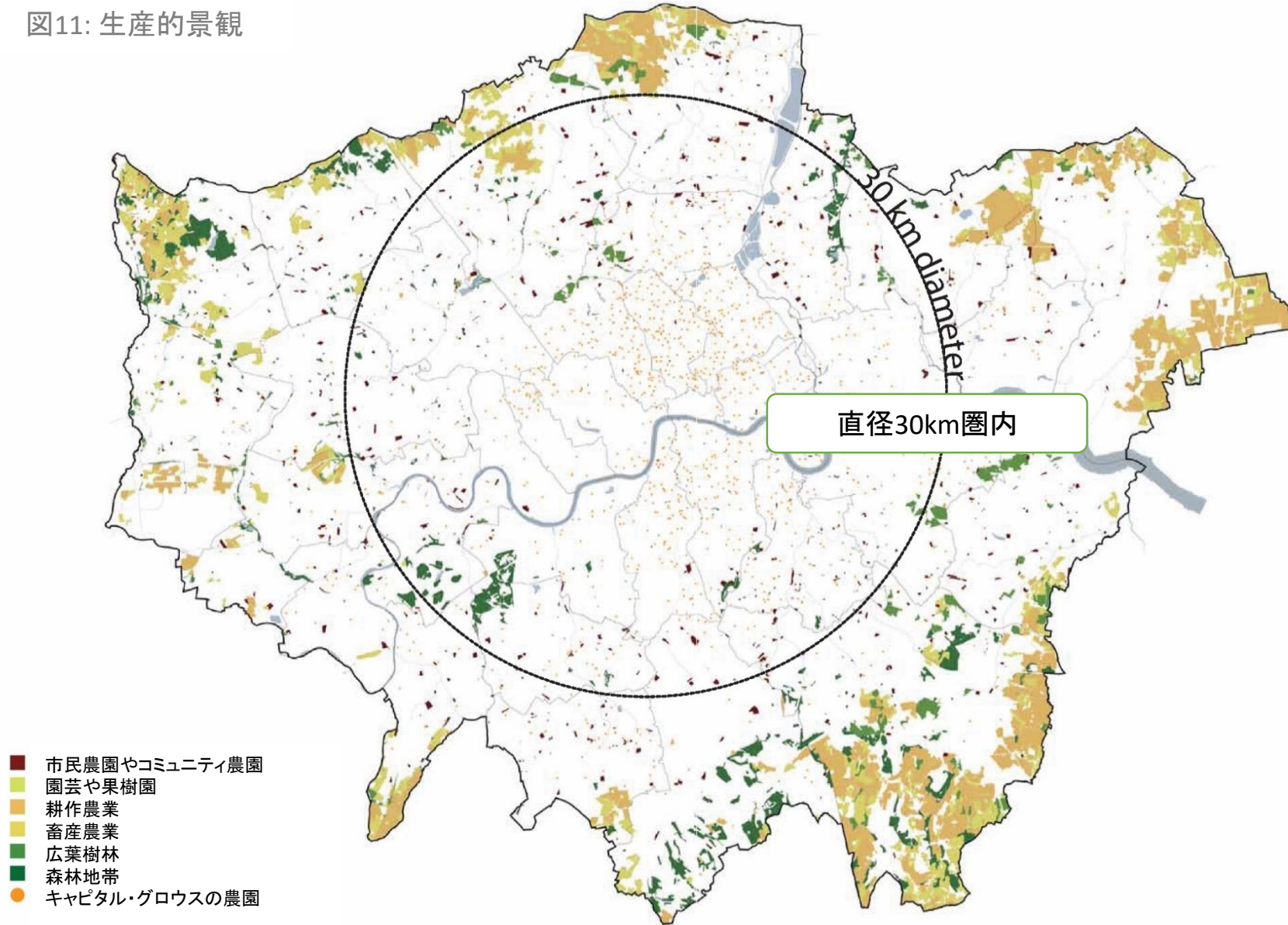
2012年に、土地計画の補足的な手引きが発表された。グリーン・インフラと開かれた環境のための「ロンドン・グリーン・グリッド」である。2016年と2020年の「ロンドン計画」に付随するものである。

グリーンベルトの範囲



2012年に、土地計画の補足的な手引きが発表された。グリーン・インフラと開かれた環境のための「ロンドン・グリーン・グリッド」である。2016年と2020年の「ロンドン計画」に付随するものである。

図11: 生産的景観





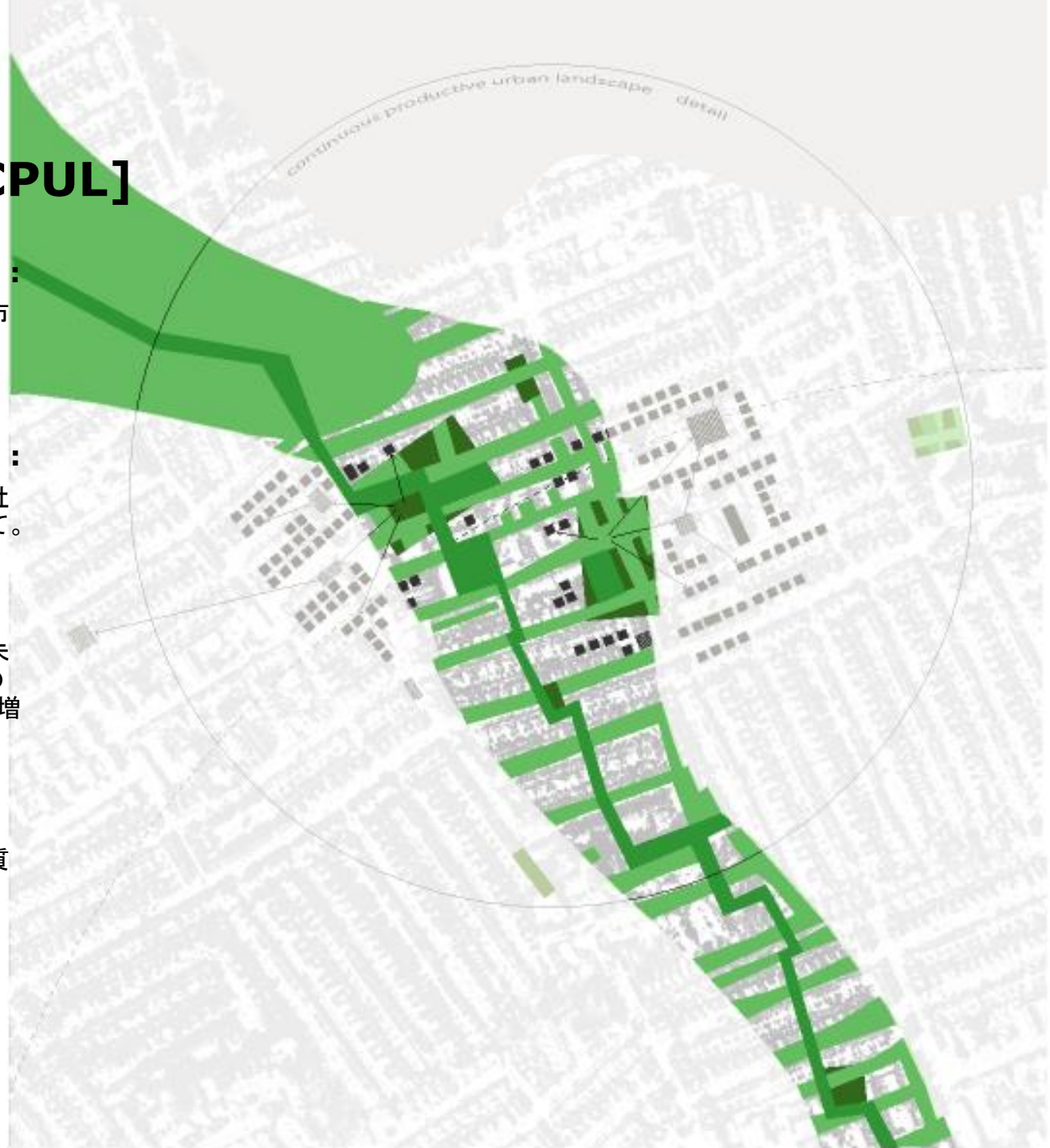
Continuous (連続する) **P**roductive (生産的) **U**rban (都市) **L**andscape (景観) **[CPUL]**

[C] はオープン・スペースをつなげる：
都市内部にあるオープンな土地区画や都市内部の土地が新たなインフラとつながり、都市内部の土地が地方の土地とつながる。

[P] はオープン・スペースを利用する：
都市農業を、環境的にも、経済的にも、社会的にも生産的なものとすることによって。

[U] は「内部で」起きている：
グリーンベルトは緑豊かなままであり、未開発地域も緑にあふれ、(環境汚染などの理由で)利用されなくなった用地にも緑が増えてく。

[L] は景観である：
地方も都市も、空間的かつ視覚的にも良質な景観である。



プランニング・アドバザリー・ノート

PAN 06

Food Growing and Development

September 2011

Brighton & Hove City Council's Local Development Framework

Planning Advice Note

Contents

Introduction	4
Section One: Policy Framework	6
National Policy	6
Local Planning Policy	7
Section Two: Technical and Design Issues	13
Planning Considerations	13
Technical and practical considerations	13
Design Options	15
Management of Growing Spaces	17
Appendix 1: Examples of potential approaches	18
Appendix 2: Case Studies	19
Appendix 3: Resources	23



Appendix 1: Examples of Potential Approaches in Particular Settings



2019年の Brighton・アンド・ホヴ

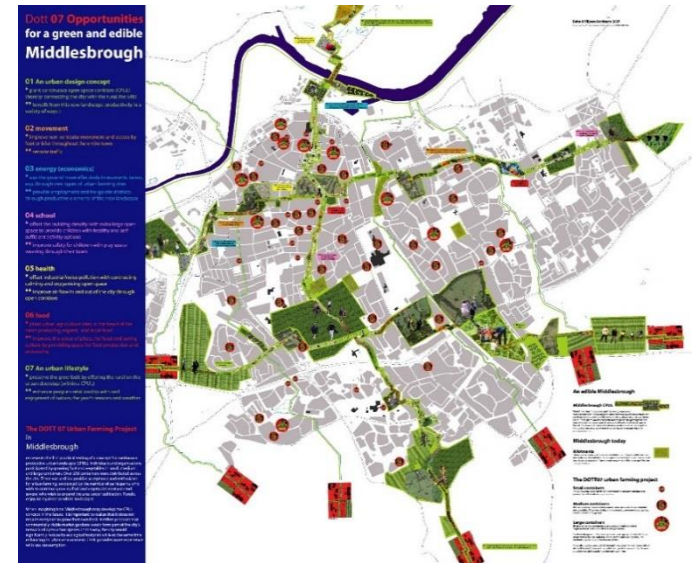


Brighton・アンド・ホヴのカイ・ペニー氏の写真は、PAN 06の成果であり、個々の区画が広い空間や社会的ネットワークに統合されることに考慮の上、ボーン&フルヨンのデザインと比較した。



左側:ゲーム/フィールドマルザン-ベルリン
 -TUベルリンの「都市と栄養」の会長ケイ・ボーン (2009年/2012年)
 -写真はボーン&フルヨンによる(2012年)

右側:「都市農業の取組 -ミドルズブラ-」
 ボーン&フルヨン建築事務所 (コンサルタント) (2006年2007年)



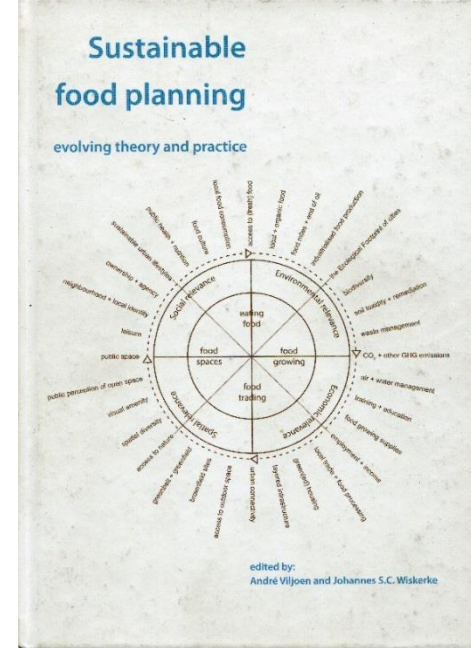
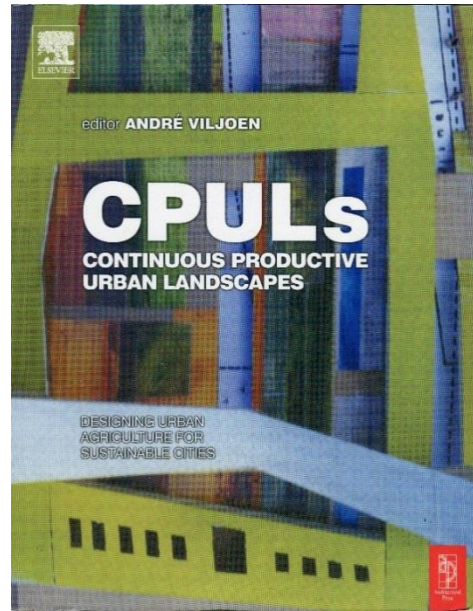
練馬

さらに

練馬の事例研究: 白石氏の農地

白石氏の4千スクエアメートルもの農地を事例研究とした、都市農業用地のCPUL統合について

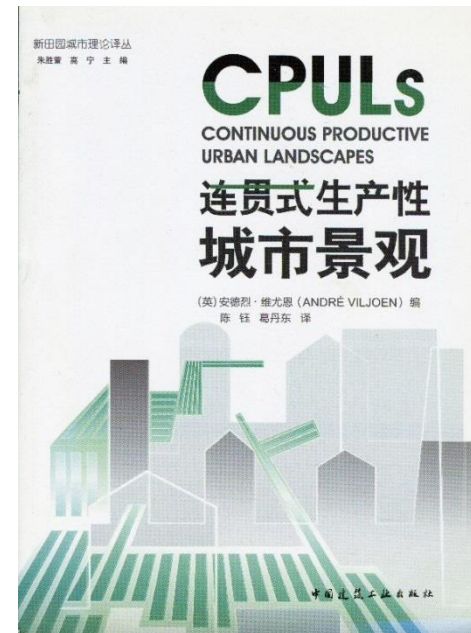
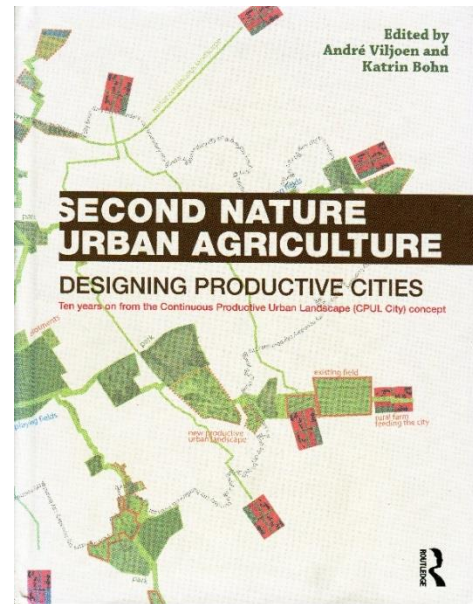
2005



2010

CPULの概念のための資料
以上です、ありがとうございます！

2014



2015