

NERIMA-111056



STREET-IN-NERIMA-11056

定価：PRICELESS

(本体0円 + 税0%)

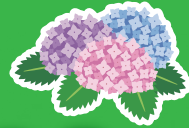


NERIMA-WELCOME-2023



野菜の収穫体験も
できちゃう!

植物鑑賞を
ガイド付きで!



ようこそ 練馬ぶらり旅

約74万人が暮らし、豊かな緑にあふれるのが練馬区。

多くの人々が愛してやまないその理由、知りたくないですか？

小さな魅力を見つけてください。

都心からも好アクセス!



バックヤード
ツアーも?!

練馬で特別な1日を♪

日帰り
ツアーが
最大

50%
OFF!



【お問合せ】ポケカルお客様センター

平日朝9時から
昼1時まで(土日祝休)

☎03-5652-7072

ホームページは [ようこそ練馬ぶらり旅](#) で [検索](#)

対象ツアーは
QRを
チェック!

