

舗装素材イメージ

場所	素材	バリアフリー対応
1.メインエントランス	自然石:切石(方形貼り)、小舗石 コンクリート平板 インターロッキングブロック	縦断勾配:8%以下 横断勾配:1%以下 段差:2cm以下
2.動物感覚をとぎすます道	自然石:豆砂利、ゴロタ石 コンクリート、擬木コンクリート 磁器質タイル レンガ ステンレス ガラスブロック ゴムチップ カラーアスファルト	-
3.その他の園路	木質系アスファルト(自然色アスファルト+木チップ) 土系(真砂土など)	縦断勾配:8%以下 横断勾配:1%以下 段差:2cm以下

1.メインエントランス

【自然石:切石(方形貼り)】



【自然石:小舗石】



【インターロッキングブロック】

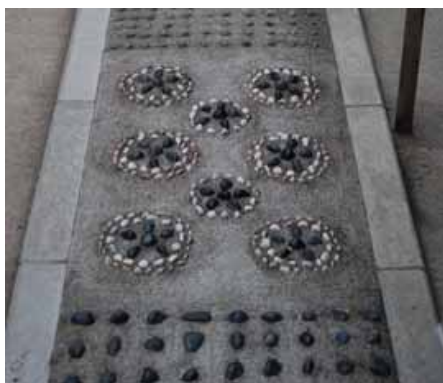


【コンクリート平板】



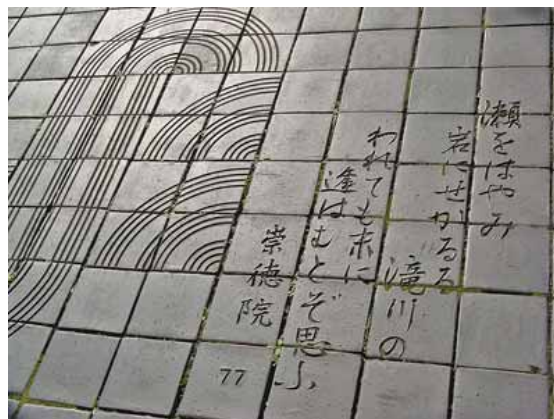
2. 動物感覚をとぎすます道

【自然石:豆砂利豆砂利+コンクリート (健康の道)】



美術の森緑地 整備検討のたたき台 参考資料

【豆砂利 + 瓦 (象設計集団:用賀プロムナード)】



【豆砂利 + 磁器質タイル + コンクリート (象設計集団: 仙台広瀬河畔教会納骨堂記念碑)】



【磁器質タイル + コンクリート (TLA: アメリカンスクール)】



【豆砂利+レンガ、磁器質タイル】



3. その他の園路

【木質系アスファルト(自然色アスファルト+木チップ)】



【土系(真砂土など)】



【ゴムチップ舗装 (彫刻周辺など)】



緑に覆われたクマ 参考事例

・武蔵境駅南口 シンボルゲート



・京都ヨドバシカメラ 壁面緑化

