



ねりまの文化財

平成30年度新規の登録文化財

2月13日、練馬区文化財保護条例に基づき、「金乗院山門」「山口家資料」を登録文化財としました。

指定・登録文化財は、学識経験者で構成される区の文化財保護審議会の答申に基づき、所有者の同意を得て教育委員会において決定しています。

これにより区の登録文化財は、有形文化財118件、無形文化財1件、有形民俗文化財46件、無形民俗文化財22件、史跡13件、名勝1件、天然記念物11件の合計212件になりました。このうち特に重要であると認められる指定文化財は46件です。

文化財は、長い歴史を通じて先人たちが築き、守り伝えてきたかけがえのない遺産です。区では、これからも地域文化の創造に不可欠な文化財の保護と活用に努めてまいります。

金乗院山門 (登録有形文化財)

〈所有者〉宗教法人 金乗院

〈所在〉錦2-4

門の形式は薬医門、一間二戸です。前方の本柱2本と後方の控柱2本で屋根を支え、屋根の棟の位置を本柱・控柱間の4分の1ほど前に出しています。屋根は切妻造りで、椽瓦葺きです。総高5・28m、桁行約3・064m(一〇・一尺)、梁間約1・818m(六尺)を測ります。梁などの装飾に江戸時代後期の特徴が残されており、柱・梁の状態から、築後百年以上は経過していると考えられます。区内で現存する薬医門では古く、歴史のおよび学術的な資料として価値があります。

練馬区
地域文化部
文化・生涯学習課
伝統文化係
〒176-8501
練馬区豊玉北6-12-1
TEL 03(5984)2442



側面



山門正面



裏面

山口家資料 (登録有形文化財)

〈所有者〉練馬区

〈所在〉石神井町5-12-16

石神井公園ふるさと文化館

練馬区北町(かつての下練馬村、練馬町、板橋区練馬北町の範囲に及ぶ)で、種子屋「練馬三陽種苗商会」を営んだ山口家に伝わった文書類・写真類・民具で、区へ寄贈されました。

大正・昭和期の種子屋に関わる商業用具や写真などの資料がまとまって残り、種子屋の営業や品種改良の様相が分かります。また、地域の人々の活動や生活についてうかがうことができる資料もあり、地域のおよび学術的な資料として価値があります。



大根種採種場(向かって右の人物が創業者山口儀松)

練馬区指定文化財一覽

13	12	11	10	9	8	7	6	5	4	3	2	平成元	年度																						
35	34	33	32	31	30	29	28	27	26	25	24	23	22	21	20	19	18	17	16	15	14	13	12	11	10	9	8	7	6	5	4	3	2	1	No.
金乗院御朱印状	関のかんかん地藏	相原家薬医門	本寿院のみくじ道具	小美濃英男家文書	丸山東遺跡出土の木製品	千川家文書	閻魔・十王像と檀拏幢	妙福寺の梵鐘	三宝寺の梵鐘	長命寺の梵鐘	石幢七面六観音勢至道しるべ	練馬東小学校のフジ	長享二年の申待板碑	井口家文書	井口家文書	井口家文書	北町聖観音座像	御府内井村方旧記	鶴の舞	氷川神社富士塚	豊島氏奉納の石燈籠	下練馬の富士塚	下練馬の大山道道標	尾崎遺跡出土品	妙福寺文書	春日町出土の壺形土器	長命寺仁王門	服部半蔵奉納の仁王像	大八車	中里の富士塚	町田家文書	北条氏康印判状	南蔵院鐘樓門	小島家文書	
平成8年度	昭和63年度	平成2年度	平成7年度	平成7年度	平成8年度	平成9年度	昭和63年度	昭和62年度	昭和61年度	昭和61年度	昭和62年度	平成6年度	昭和61年度	平成7年度	平成6年度	平成5年度	昭和62年度	平成4年度	平成2年度	昭和62年度	平成3年度	平成3年度	平成3年度	平成元年度	平成元年度	平成元年度	昭和62年度	昭和63年度	昭和61年度	昭和63年度	昭和61年度	昭和63年度	昭和62年度	登録年度	

平成元年度	昭和63年度	昭和62年度	昭和61年度	No.	名称	所在地	所有者等																													
24	23	22	21	20	19	18	17	16	15	14	13	12	11	10	9	8	7	6	5	4	3	2	1	No.	名称	所在地	所有者等									
春日町出土の壺形土器	妙福寺文書	加藤家文書	長命寺仁王門	伊賀衆奉納の水盤・鳥居	町田家文書	氷川神社の狛犬	閻魔・十王像と檀拏幢	角柱型水盤	氷川神社の水盤	覆本家長屋門	氷川神社の旧拝殿	南蔵院鐘樓門	小島家文書	妙福寺の梵鐘	牛若丸・弁慶図絵馬	双蝶々曲輪日記図絵馬	石幢七面六観音勢至道しるべ	豊島氏奉納の石燈籠	服部半蔵奉納の仁王像	*1長享二年の申待板碑	北条氏康印判状	三宝寺の梵鐘	長命寺の梵鐘	長命寺の梵鐘	No.	名称	所在地	所有者等								
石神井公園ふるさと文化館	南大泉5丁目 妙福寺	土支田4丁目 個人	高野台3丁目 長命寺	大泉町5丁目 氷川神社	東大泉7丁目 個人	氷川台4丁目 氷川神社	大泉町6丁目 教学院	氷川台4丁目 氷川神社	石神井台1丁目 氷川神社	南田中4丁目 個人	豊玉南2丁目 氷川神社	中村1丁目 南蔵院	石神井公園ふるさと文化館	南大泉5丁目 妙福寺	高野台3丁目 長命寺	高野台3丁目 長命寺	中村3丁目 良弁塚(管理者)南蔵院	石神井台1丁目 氷川神社	高松3丁目 御嶽神社	石神井台1丁目 道場寺	石神井台1丁目 三宝寺	高野台3丁目 長命寺	高野台3丁目 長命寺	No.	名称	所在地	所有者等									
28	26	24	23	21	20	19	17	15	14	46	45	44	43	42	41	40	39	38	37	36	練馬区登録文化財一覽 (有形文化財)	28	26	24	23	21	20	19	17	15	14	No.	名称	所在地	所有者等	
田中家資料	金銅製飾具	小竹遺跡出土の大珠	丸山東遺跡出土の石棒	愛染院文書	中宮遺跡5号住居址の盛土状遺構出土品	旧内田家住宅	内田家の屋敷林	神輿渡御行列図絵馬	井頭のヤナギ	伊賀衆奉納の水盤・鳥居	田中家資料	金銅製飾具	小竹遺跡出土の大珠	丸山東遺跡出土の石棒	愛染院文書	中宮遺跡5号住居址の盛土状遺構出土品	旧内田家住宅	内田家の屋敷林	神輿渡御行列図絵馬	井頭のヤナギ	伊賀衆奉納の水盤・鳥居	練馬区登録文化財一覽 (有形文化財)	28	26	24	23	21	20	19	17	15	14	No.	名称	所在地	所有者等
平成18年度	平成2年度	平成16年度	平成21年度	平成19年度	平成8年度	平成19年度	平成3年度	平成12年度	平成元年度	昭和63年度	平成18年度	平成2年度	平成16年度	平成21年度	平成19年度	平成8年度	平成19年度	平成3年度	平成12年度	平成元年度	昭和63年度	練馬区登録文化財一覽 (有形文化財)	28	26	24	23	21	20	19	17	15	14	No.	名称	所在地	所有者等

平成9年度	平成8年度	平成7年度	平成6年度	平成5年度	4	平成3年度	平成2年度	元
62 千川家文書	59 氷川神社の神輿 盛土状遺構出土品	54 西大泉の稲荷神社本殿	46 相原正太郎家住宅	42 莊家文書	42 莊家文書	33 宮田橋敷石供養塔	27 相原家薬医門	25 * 旧震災復興仮設住宅
61 明叟宗普の墨跡	58 丸山東遺跡出土の木製品	53 高稲荷遺跡出土の旧石器	45 比丘尼橋遺跡出土の旧石器	43 増島家薬医門	43 増島家薬医門	32 尾張殿鷹場碑	26 尾張殿鷹場碑	※平成11年度移転により登録解除 大泉町3-16大泉第一小学校
60 本寿院の賽銭箱	57 金乗院御朱印状	52 小美濃英男家文書	44 井口家文書	44 井口家文書	44 井口家文書	31 金銅製飾具	29 新井家文書	
59 氷川神社の神輿	56 阿弥陀寺の伏せ鉦	51 井口家文書	47 石製絵馬	43 比丘尼橋遺跡出土の旧石器	43 比丘尼橋遺跡出土の旧石器	30 縄文時代の竹カゴ	28 横山家文書	
	55 西大泉の稲荷神社本殿	50 三宝山門	46 相原正太郎家住宅	42 莊家文書	42 莊家文書	29 新井家文書	27 相原家薬医門	
	54 高稲荷遺跡出土の旧石器	49 武蔵関遺跡出土の 大型槍先形石器	45 比丘尼橋遺跡出土の旧石器	43 増島家薬医門	43 増島家薬医門	28 高野台1丁目	26 尾張殿鷹場碑	
	53 小美濃英男家文書	48 井口家文書	44 井口家文書	42 莊家文書	42 莊家文書	27 相原家薬医門	25 * 旧震災復興仮設住宅	
	52 西大泉の稲荷神社本殿	47 石製絵馬	43 比丘尼橋遺跡出土の旧石器	43 増島家薬医門	43 増島家薬医門	26 尾張殿鷹場碑	24 高野台1丁目	
	51 井口家文書	46 相原正太郎家住宅	42 莊家文書	42 莊家文書	42 莊家文書	25 相原家薬医門	23 高野台1丁目	
	50 三宝山門	45 比丘尼橋遺跡出土の旧石器	43 増島家薬医門	43 増島家薬医門	43 増島家薬医門	24 高野台1丁目	22 高野台1丁目	
	49 武蔵関遺跡出土の 大型槍先形石器	44 井口家文書	42 莊家文書	42 莊家文書	42 莊家文書	23 高野台1丁目	21 高野台1丁目	
	48 井口家文書	43 比丘尼橋遺跡出土の旧石器	43 増島家薬医門	43 増島家薬医門	43 増島家薬医門	22 高野台1丁目	20 高野台1丁目	
	47 石製絵馬	42 莊家文書	42 莊家文書	42 莊家文書	42 莊家文書	21 高野台1丁目	19 高野台1丁目	
	46 相原正太郎家住宅	41 尾崎遺跡出土品	41 尾崎遺跡出土品	41 尾崎遺跡出土品	41 尾崎遺跡出土品	20 高野台1丁目	18 高野台1丁目	
	45 比丘尼橋遺跡出土の旧石器	40 御府内并村方旧記	40 御府内并村方旧記	40 御府内并村方旧記	40 御府内并村方旧記	19 高野台1丁目	17 高野台1丁目	
	44 井口家文書	39 阿弥陀寺の半鐘	39 阿弥陀寺の半鐘	39 阿弥陀寺の半鐘	39 阿弥陀寺の半鐘	18 高野台1丁目	16 高野台1丁目	
	43 比丘尼橋遺跡出土の旧石器	38 紙本墨画淡彩希叟宗平像	38 紙本墨画淡彩希叟宗平像	38 紙本墨画淡彩希叟宗平像	38 紙本墨画淡彩希叟宗平像	17 高野台1丁目	15 高野台1丁目	
	42 莊家文書	37 絹本着色明叟宗普像	37 絹本着色明叟宗普像	37 絹本着色明叟宗普像	37 絹本着色明叟宗普像	16 高野台1丁目	14 高野台1丁目	
	43 増島家薬医門	36 紙本着色明叟宗普像	36 紙本着色明叟宗普像	36 紙本着色明叟宗普像	36 紙本着色明叟宗普像	15 高野台1丁目	13 高野台1丁目	
	42 莊家文書	35 紙本着色以天宗清像	35 紙本着色以天宗清像	35 紙本着色以天宗清像	35 紙本着色以天宗清像	14 高野台1丁目	12 高野台1丁目	
	43 増島家薬医門	34 下練馬の大山道標	34 下練馬の大山道標	34 下練馬の大山道標	34 下練馬の大山道標	13 高野台1丁目	11 高野台1丁目	
	42 莊家文書	33 宮田橋敷石供養塔	33 宮田橋敷石供養塔	33 宮田橋敷石供養塔	33 宮田橋敷石供養塔	12 高野台1丁目	10 高野台1丁目	
	43 増島家薬医門	32 尾張殿鷹場碑	32 尾張殿鷹場碑	32 尾張殿鷹場碑	32 尾張殿鷹場碑	11 高野台1丁目	9 高野台1丁目	
	42 莊家文書	31 金銅製飾具	31 金銅製飾具	31 金銅製飾具	31 金銅製飾具	10 高野台1丁目	8 高野台1丁目	
	43 増島家薬医門	30 縄文時代の竹カゴ	30 縄文時代の竹カゴ	30 縄文時代の竹カゴ	30 縄文時代の竹カゴ	9 高野台1丁目	7 高野台1丁目	
	42 莊家文書	29 新井家文書	29 新井家文書	29 新井家文書	29 新井家文書	8 高野台1丁目	6 高野台1丁目	
	43 増島家薬医門	28 高野台1丁目	28 高野台1丁目	28 高野台1丁目	28 高野台1丁目	7 高野台1丁目	5 高野台1丁目	
	42 莊家文書	27 相原家薬医門	27 相原家薬医門	27 相原家薬医門	27 相原家薬医門	6 高野台1丁目	4 高野台1丁目	
	43 増島家薬医門	26 尾張殿鷹場碑	26 尾張殿鷹場碑	26 尾張殿鷹場碑	26 尾張殿鷹場碑	5 高野台1丁目	3 高野台1丁目	
	42 莊家文書	25 * 旧震災復興仮設住宅	25 * 旧震災復興仮設住宅	25 * 旧震災復興仮設住宅	25 * 旧震災復興仮設住宅	4 高野台1丁目	2 高野台1丁目	
	43 増島家薬医門	24 高野台1丁目	24 高野台1丁目	24 高野台1丁目	24 高野台1丁目	3 高野台1丁目	1 高野台1丁目	
	42 莊家文書	23 高野台1丁目	23 高野台1丁目	23 高野台1丁目	23 高野台1丁目	2 高野台1丁目	0 高野台1丁目	
	43 増島家薬医門	22 高野台1丁目	22 高野台1丁目	22 高野台1丁目	22 高野台1丁目	1 高野台1丁目	0 高野台1丁目	
	42 莊家文書	21 高野台1丁目	21 高野台1丁目	21 高野台1丁目	21 高野台1丁目	0 高野台1丁目	0 高野台1丁目	
	43 増島家薬医門	20 高野台1丁目	20 高野台1丁目	20 高野台1丁目	20 高野台1丁目	0 高野台1丁目	0 高野台1丁目	
	42 莊家文書	19 高野台1丁目	19 高野台1丁目	19 高野台1丁目	19 高野台1丁目	0 高野台1丁目	0 高野台1丁目	
	43 増島家薬医門	18 高野台1丁目	18 高野台1丁目	18 高野台1丁目	18 高野台1丁目	0 高野台1丁目	0 高野台1丁目	
	42 莊家文書	17 高野台1丁目	17 高野台1丁目	17 高野台1丁目	17 高野台1丁目	0 高野台1丁目	0 高野台1丁目	
	43 増島家薬医門	16 高野台1丁目	16 高野台1丁目	16 高野台1丁目	16 高野台1丁目	0 高野台1丁目	0 高野台1丁目	
	42 莊家文書	15 高野台1丁目	15 高野台1丁目	15 高野台1丁目	15 高野台1丁目	0 高野台1丁目	0 高野台1丁目	
	43 増島家薬医門	14 高野台1丁目	14 高野台1丁目	14 高野台1丁目	14 高野台1丁目	0 高野台1丁目	0 高野台1丁目	
	42 莊家文書	13 高野台1丁目	13 高野台1丁目	13 高野台1丁目	13 高野台1丁目	0 高野台1丁目	0 高野台1丁目	
	43 増島家薬医門	12 高野台1丁目	12 高野台1丁目	12 高野台1丁目	12 高野台1丁目	0 高野台1丁目	0 高野台1丁目	
	42 莊家文書	11 高野台1丁目	11 高野台1丁目	11 高野台1丁目	11 高野台1丁目	0 高野台1丁目	0 高野台1丁目	
	43 増島家薬医門	10 高野台1丁目	10 高野台1丁目	10 高野台1丁目	10 高野台1丁目	0 高野台1丁目	0 高野台1丁目	
	42 莊家文書	9 高野台1丁目	9 高野台1丁目	9 高野台1丁目	9 高野台1丁目	0 高野台1丁目	0 高野台1丁目	
	43 増島家薬医門	8 高野台1丁目	8 高野台1丁目	8 高野台1丁目	8 高野台1丁目	0 高野台1丁目	0 高野台1丁目	
	42 莊家文書	7 高野台1丁目	7 高野台1丁目	7 高野台1丁目	7 高野台1丁目	0 高野台1丁目	0 高野台1丁目	
	43 増島家薬医門	6 高野台1丁目	6 高野台1丁目	6 高野台1丁目	6 高野台1丁目	0 高野台1丁目	0 高野台1丁目	
	42 莊家文書	5 高野台1丁目	5 高野台1丁目	5 高野台1丁目	5 高野台1丁目	0 高野台1丁目	0 高野台1丁目	
	43 増島家薬医門	4 高野台1丁目	4 高野台1丁目	4 高野台1丁目	4 高野台1丁目	0 高野台1丁目	0 高野台1丁目	
	42 莊家文書	3 高野台1丁目	3 高野台1丁目	3 高野台1丁目	3 高野台1丁目	0 高野台1丁目	0 高野台1丁目	
	43 増島家薬医門	2 高野台1丁目	2 高野台1丁目	2 高野台1丁目	2 高野台1丁目	0 高野台1丁目	0 高野台1丁目	
	42 莊家文書	1 高野台1丁目	1 高野台1丁目	1 高野台1丁目	1 高野台1丁目	0 高野台1丁目	0 高野台1丁目	
	43 増島家薬医門	0 高野台1丁目	0 高野台1丁目	0 高野台1丁目	0 高野台1丁目	0 高野台1丁目	0 高野台1丁目	

20	平成19年度	平成18年度	平成17年度	平成16年度	平成15年度	14	平成13年度	12	平成11年度	平成10年度
98 *4 小野蘭山墓および墓誌	94 下練馬の三十三所観音菩薩像	87 中村南遺跡第2地点5号	82 織部燈籠	77 栗原家文書	74 石神井西尋常小学校の リードオルガン	73 相原好吉家文書	70 石神井城跡出土小刀	69 中野屋商店文書	66 絹本着色釈迦十六善神像	63 八幡神社の本殿
97 篠家文書	93 光伝寺の地藏菩薩立像	86 千川上水調査アルバム	81 高松3丁目	76 木下家文書	75 石神井西尋常小学校の リードオルガン	72 廣川松五郎関係資料	69 石神井城跡出土小刀	68 八ヶ谷戸遺跡出土の 大形把手付縄文土器	65 長谷川家文書	62 北町の仁王像
96 大泉井頭遺跡出土の有孔鏝付土器	92 十一面観音懸仏	85 東早淵遺跡出土の局部磨製石斧	80 千川上水の記録フィルム	75 石神井西尋常小学校の リードオルガン	74 石神井西尋常小学校の リードオルガン	71 子ノ聖観世音碑	68 石神井城跡出土小刀	67 橘紋椿几帳柄鏡	64 春日町3丁目	61 中村南3-2
95 愛染院文書	91 八幡神社の水盤	84 内国勸業博覧会褒状	79 丸山東遺跡方形周溝墓出土品	73 相原好吉家文書	72 廣川松五郎関係資料	70 石神井城跡出土小刀	67 石神井城跡出土小刀	66 絹本着色釈迦十六善神像	63 八幡神社の本殿	60 北町2-38
94 下練馬の三十三所観音菩薩像	90 旧内田家住宅	83 関口家文書	78 小竹遺跡出土の大珠	71 子ノ聖観世音碑	70 石神井城跡出土小刀	69 中野屋商店文書	68 石神井城跡出土小刀	65 長谷川家文書	62 北町の仁王像	59 中村南3-2
93 光伝寺の地藏菩薩立像	89 *3 田中家資料 住居址出土土器	82 愛染院の梵鐘	77 栗原家文書	74 石神井西尋常小学校の リードオルガン	73 相原好吉家文書	72 廣川松五郎関係資料	71 子ノ聖観世音碑	70 石神井城跡出土小刀	67 橘紋椿几帳柄鏡	64 北町2-38
92 十一面観音懸仏	88 *3 田中家資料 住居址出土土器	81 高松3丁目	76 木下家文書	75 石神井西尋常小学校の リードオルガン	74 石神井西尋常小学校の リードオルガン	73 相原好吉家文書	72 廣川松五郎関係資料	71 子ノ聖観世音碑	68 石神井城跡出土小刀	65 春日町3丁目
91 八幡神社の水盤	87 中村南遺跡第2地点5号	80 千川上水の記録フィルム	75 石神井西尋常小学校の リードオルガン	74 石神井西尋常小学校の リードオルガン	73 相原好吉家文書	72 廣川松五郎関係資料	71 子ノ聖観世音碑	70 石神井城跡出土小刀	67 橘紋椿几帳柄鏡	64 北町2-38
90 旧内田家住宅	86 千川上水調査アルバム	79 丸山東遺跡方形周溝墓出土品	74 石神井西尋常小学校の リードオルガン	73 相原好吉家文書	72 廣川松五郎関係資料	71 子ノ聖観世音碑	70 石神井城跡出土小刀	69 中野屋商店文書	66 絹本着色釈迦十六善神像	63 八幡神社の本殿
89 *3 田中家資料 住居址出土土器	85 東早淵遺跡出土の局部磨製石斧	78 小竹遺跡出土の大珠	73 相原好吉家文書	72 廣川松五郎関係資料	71 子ノ聖観世音碑	70 石神井城跡出土小刀	69 中野屋商店文書	68 石神井城跡出土小刀	65 長谷川家文書	62 北町の仁王像
88 *3 田中家資料 住居址出土土器	84 内国勸業博覧会褒状	77 栗原家文書	72 廣川松五郎関係資料	71 子ノ聖観世音碑	70 石神井城跡出土小刀	69 中野屋商店文書	68 石神井城跡出土小刀	67 橘紋椿几帳柄鏡	64 北町の仁王像	61 中村南3-2
87 中村南遺跡第2地点5号	83 関口家文書	76 木下家文書	70 丸山東遺跡方形周溝墓出土品	74 石神井西尋常小学校の リードオルガン	73 相原好吉家文書	72 廣川松五郎関係資料	71 子ノ聖観世音碑	70 石神井城跡出土小刀	67 橘紋椿几帳柄鏡	64 北町の仁王像
86 千川上水調査アルバム	82 愛染院の梵鐘	75 石神井西尋常小学校の リードオルガン	73 相原好吉家文書	72 廣川松五郎関係資料	71 子ノ聖観世音碑	70 石神井城跡出土小刀	69 中野屋商店文書	68 石神井城跡出土小刀	65 長谷川家文書	62 北町の仁王像
85 東早淵遺跡出土の局部磨製石斧	81 高松3丁目	74 石神井西尋常小学校の リードオルガン	70 丸山東遺跡方形周溝墓出土品	74 石神井西尋常小学校の リードオルガン	73 相原好吉家文書	72 廣川松五郎関係資料	71 子ノ聖観世音碑	70 石神井城跡出土小刀	67 橘紋椿几帳柄鏡	64 北町の仁王像
84 内国勸業博覧会褒状	80 千川上水の記録フィルム	73 相原好吉家文書	72 廣川松五郎関係資料	71 子ノ聖観世音碑	70 石神井城跡出土小刀	69 中野屋商店文書	68 石神井城跡出土小刀	67 橘紋椿几帳柄鏡	64 北町の仁王像	61 中村南3-2
83 関口家文書	79 丸山東遺跡方形周溝墓出土品	72 廣川松五郎関係資料	71 子ノ聖観世音碑	70 石神井城跡出土小刀	69 中野屋商店文書	68 石神井城跡出土小刀	67 橘紋椿几帳柄鏡	66 絹本着色釈迦十六善神像	63 八幡神社の本殿	60 北町2-38
82 愛染院の梵鐘	78 小竹遺跡出土の大珠	70 丸山東遺跡方形周溝墓出土品	74 石神井西尋常小学校の リードオルガン	73 相原好吉家文書	72 廣川松五郎関係資料	71 子ノ聖観世音碑	70 石神井城跡出土小刀	69 中野屋商店文書	66 絹本着色釈迦十六善神像	63 八幡神社の本殿
81 高松3丁目	77 栗原家文書	73 相原好吉家文書	72 廣川松五郎関係資料	71 子ノ聖観世音碑	70 石神井城跡出土小刀	69 中野屋商店文書	68 石神井城跡出土小刀	67 橘紋椿几帳柄鏡	64 北町の仁王像	61 中村南3-2
80 千川上水の記録フィルム	76 木下家文書	70 丸山東遺跡方形周溝墓出土品	74 石神井西尋常小学校の リードオルガン	73 相原好吉家文書	72 廣川松五郎関係資料	71 子ノ聖観世音碑	70 石神井城跡出土小刀	69 中野屋商店文書	66 絹本着色釈迦十六善神像	63 八幡神社の本殿
79 丸山東遺跡方形周溝墓出土品	75 石神井西尋常小学校の リードオルガン	73 相原好吉家文書	72 廣川松五郎関係資料	71 子ノ聖観世音碑	70 石神井城跡出土小刀	69 中野屋商店文書	68 石神井城跡出土小刀	67 橘紋椿几帳柄鏡	64 北町の仁王像	61 中村南3-2
78 小竹遺跡出土の大珠	74 石神井西尋常小学校の リードオルガン	70 丸山東遺跡方形周溝墓出土品	74 石神井西尋常小学校の リードオルガン	73 相原好吉家文書	72 廣川松五郎関係資料	71 子ノ聖観世音碑	70 石神井城跡出土小刀	69 中野屋商店文書	66 絹本着色釈迦十六善神像	63 八幡神社の本殿
77 栗原家文書	73 相原好吉家文書	72 廣川松五郎関係資料	71 子ノ聖観世音碑	70 石神井城跡出土小刀	69 中野屋商店文書	68 石神井城跡出土小刀	67 橘紋椿几帳柄鏡	66 絹本着色釈迦十六善神像	63 八幡神社の本殿	60 北町2-38
76 木下家文書	72 廣川松五郎関係資料	71 子ノ聖観世音碑	70 石神井城跡出土小刀	69 中野屋商店文書	68 石神井城跡出土小刀	67 橘紋椿几帳柄鏡	66 絹本着色釈迦十六善神像	65 長谷川家文書	62 北町の仁王像	59 中村南3-2
75 石神井西尋常小学校の リードオルガン	70 石神井城跡出土小刀	69 中野屋商店文書	68 石神井城跡出土小刀	67 橘紋椿几帳柄鏡	66 絹本着色釈迦十六善神像	65 長谷川家文書	64 北町の仁王像	63 八幡神社の本殿	60 北町2-38	57 春日町3丁目
74 石神井西尋常小学校の リードオルガン	69 中野屋商店文書	68 石神井城跡出土小刀	67 橘紋椿几帳柄鏡	66 絹本着色釈迦十六善神像	65 長谷川家文書	64 北町の仁王像	63 八幡神社の本殿	62 北町の仁王像	59 中村南3-2	56 春日町3丁目
73 相原好吉家文書	68 石神井城跡出土小刀	67 橘紋椿几帳柄鏡	66 絹本着色釈迦十六善神像	65 長谷川家文書	64 北町の仁王像	63 八幡神社の本殿	62 北町の仁王像	61 中村南3		

21	99	丸山東遺跡出土の石棒	石神井公園ふるさと文化館
22	100	武内家資料	石神井公園ふるさと文化館
23	101	天祖神社東遺跡出土の石核	石神井公園ふるさと文化館
	102	貫井の東高野山道標	石神井公園ふるさと文化館
	103	北新井遺跡出土の土偶	貫井5-17 個人
	104	正親町天皇綸旨	桜台6-20 廣徳寺
	105	明叟宗普道号頌	桜台6-20 廣徳寺
	106	明叟宗普書状	桜台6-20 廣徳寺
	107	妙福寺の駕籠	南大泉5-6 妙福寺
	108	石神井火車站之碑	石神井町3-23
平成24年度	109	草摺引図絵馬	氷川台4-47 氷川神社
	110	森田家資料	石神井公園ふるさと文化館
平成25年度	111	丸山東遺跡出土の片口土器	石神井公園ふるさと文化館
	112	アニメーション撮影台	石神井公園ふるさと文化館
	113	加藤家文書	南大泉3丁目 個人
26	114	武蔵学園大講堂	豊玉上1-26 根津育英会武蔵学園
27	115	武蔵大学3号館	豊玉上1-26 根津育英会武蔵学園
	116	阿弥陀堂の半鐘	北町2-18 阿弥陀堂
29	117	五十嵐家文書	石神井公園ふるさと文化館
	118	千川堤植櫻楓碑	小竹町1-59 浅間神社
30	119	金乗院山門	錦2-4 金乗院
	120	山口家資料	石神井公園ふるさと文化館

*1 平成7年度有形民俗文化財No.19へ種別変更のため欠番
 *2 平成20年度高坏形土器を追加し名称変更
 *3 平成28年度名称変更
 *4 墓誌は平成23年11月から石神井公園ふるさと文化館で保管

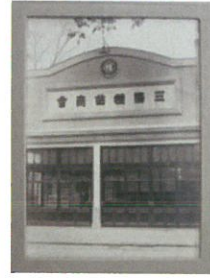
(無形文化財)		No.	名称	所在地	所有者等
元	1	No.	*鼈甲螺鈿蒔絵	※土方吉雄・平成6年死亡により登録解除	
4	2		*棒柄の製作技術	※井口平蔵・平成7年死亡により登録解除	
5	3		絵馬制作	貫井5-14 平田郡司	
6	4		*ホウキ製造技術	※鹿島佐平・平成10年死亡により登録解除	
6	5		*ホウキ製造技術	※篠田歳治・平成23年死亡により登録解除	

(有形民俗文化財)		No.	名称	所在地	所有者等
昭和61年度	1	No.	江古田の富士塚	小竹町1-59 浅間神社	
	2		中里の富士塚	大泉町1-44 富士浅間神社	
昭和62年度	3		北町聖観音座像	北町2-38 北町観音堂	
	4		弥陀三尊来迎画像板碑	石神井台1-15 三宝寺	
	5		大八車	石神井公園ふるさと文化館	
	6		関のかんかん地藏	関町東1-18地先(管理者) 三宝寺	

元	7	狐の大根取り入れ図絵馬	西大泉3-13 諏訪神社
	8	下練馬の富士塚	北町2-41 浅間神社
2	9	氷川神社富士塚	北町8-22 氷川神社
3	10	沢庵漬製造用具	石神井公園ふるさと文化館
4	11	文応元年の弥陀板碑	石神井台1-16 道場寺
5	12	氷川神社の力石	豊玉南2-15 氷川神社
6	13	高松の庚申塔	高松2-3 (管理者) 練馬区
平成7年度	14	僧形馬頭観音	早宮2-26 本寿院
	15	金乗院の一石六地藏	錦2-4 金乗院
8	16	丸影青面金剛庚申塔	下石神井5-7地先 伊保ヶ谷戸庚申講
9	17	本寿院のみくじ道具	早宮2-26 本寿院
10	18	力持ち惣兵衛の馬頭観音	大泉学園町2-27地先 個人
	19	長享二年の申待板碑	石神井公園ふるさと文化館
	20	石幢六面六地藏	石神井町5-19 禅定院
	21	織部燈籠	石神井町5-19 禅定院
	22	富士講巡拝装束	石神井公園ふるさと文化館
	23	棒屋資料	石神井公園ふるさと文化館
平成11年度	24	井戸替え用具	石神井公園ふるさと文化館
	25	醤油醸造業用具	石神井公園ふるさと文化館
	26	斎藤水車用具	石神井公園ふるさと文化館
	27	丸彫聖観音立像廻国供養塔	旭町2-28上練馬公園 個人
	28	江古田の富士講関係資料	小竹町1-59 浅間神社
平成12年度	29	神輿渡御行列図絵馬	氷川台4-47 氷川神社
	30	谷原延命地藏	谷原1-17地先 天祖神社
	31	二十三夜待供養塔	下石神井6-1 氷川神社
	32	大氷川の力石	氷川台4-47 氷川神社
	33	林稲荷神社の庚申塔	豊玉北1-7 林稲荷神社
	34	高松の板碑型庚申塔	高松1-22 個人
	35	八幡神社の石造大山不動明王像	高松1-16 八幡神社
	36	御嶽講奉納の水盤	富士見台3-42 稲荷神社
	37	福德元年の月待板碑	南大泉5-6 妙福寺
平成23年度	38	谷原の庚申塔	富士見台4-36地先 個人
	39	三原台の馬頭観音	三原台2-6 個人
	40	上石神井立野の庚申塔	上石神井1-11
	41	出羽三山・百八十八ヶ所	上石神井1-11
	42	本覚寺の版木	旭町1-26 本覚寺
	43	文明十七年の月待板碑	錦1-19 円明院
	44	文亀元年の月待板碑	錦1-19 円明院
	45	高松の御嶽講関係資料	高松6-34 練馬御嶽一山開闢講社
	46	永享八年の夜念仏板碑	石神井台1-15 三宝寺

【1ページから続く】

山口家資料にみる種子屋



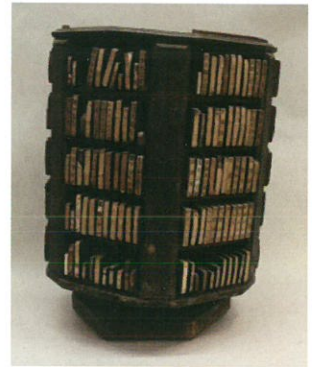
下練馬の店舗

練馬三陽種苗商會

練馬三陽種苗商會は、志村西台(現板橋区)出身の山口儀松が、大正7年(一九一八)頃、下練馬村の川越街道沿い(区内北町)に開業した種子屋です。第二次世界大戦中の戦時経済統制で、いったん、滝野川区(現北区)滝野川町にあった帝國種苗殖産株式会社に統合されます。しかし、第二次世界大戦後は、分離し、北区滝野川に本社を置き、創業時の店舗を営業所としました。本社を滝野川に置いたのは昭和35年(一九六〇)頃までで、現在は北町で園芸店を営んでいます。

印箱

印箱には、325枚の営業用スタンプが収納されています。スタンプは、領収書や請求書などを発行するときに用いられたものです。「練馬大長沢庵大根」など野菜種名、「早生」など種の特性、「一リットル」など分量、「電報ノ註



印箱

文」など営業に関わるものがあります。「弊社自慢特別原種用」と販売種をアピールするためのものもあります。

スタンプで一番多いのは、野菜種名に関するものです。練馬原産の野菜種名のスタンプは、「練馬大長沢庵大根」以外にも、「中ノ宮牛蒡(こぼろ)」「(中の宮、現春日町)」「豊陽沢庵大根」「山口儀松が練馬大根を改良して作り出した品種」などがあります。また、「聖護院大根」(京都府原産)、「会津南瓜(かぼちや)」(福島県原産)、「天王寺カブ」(大阪府原産)など、遠方の地域原産の野菜種名のスタンプもあります。

様々な種類の野菜種名のスタンプが残っていることから、練馬三陽種苗商會がたくさんの種類の野菜種を販売していたことがわかります。また、練馬特産の種を遠方の農家に、遠方原産の種を練馬や近隣の農家に販売した様子うかがうことができます。

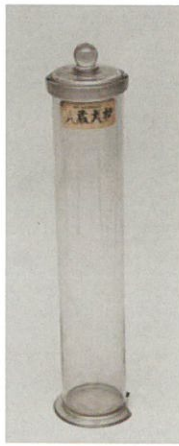
店内で使用された用具

練馬三陽種苗商會が野菜種を販売したのは、地元の農家だけではありませんでした。川越街道を利用して巣鴨(豊

島区)の市場へ野菜を出荷した和光・朝霞・新座(埼玉県)の農家も、店舗へ立ち寄り、種を購入しました。店内には、標本瓶にホルマリン漬けにされた野菜が見本として置かれました。これは、練馬三陽種苗商會が品評会で受賞した野菜種から栽培されたものです。客は、標本瓶の中の見事な出来ばえの野菜を見て、購買意欲を高めたことでしょう。

また、取引量の多い種は、袋に入れ、種袋差しに置いて販売されました。一方、取引量が比較的少ない種は、種箆筒に保管されました。種箆筒の引き出しは、種が底からこぼれ、他の種に混入しないように頑丈な造りとなっていました。

これらの資料から、種子屋の店内の様子をうかがうことができます。



大根の標本瓶



(上) 種箆筒
(下) 種袋差し



カタログの版下

遠方の地域の農家へはカタログで宣伝し、通信販売により、種を販売しました。他の種子屋の場合、カタログの表紙は文字や写真で表すことが多かったのですが、練馬三陽種苗商會の場合、描いた絵を表紙に用いました。

資料には、その版下が残されています。カタログという通信手段を使って、全国の農家に種を販売しようとした工夫と努力をうかがうことができます。



表紙版下

今回登録した「山口家資料」を展示しています。ぜひ、お立ち寄りください。
(展示期間) 5月12日(日)まで
※休館日は月曜日(但し、月曜日が祝休日のときはその翌平日)
(展示場所) 石神井公園ふるさと文化館

参考図書
『練馬の種子屋』(A4判、89頁、300円)
(頒布場所)
・ 区民情報ひろば
(練馬区役所西庁舎1階)
・ 石神井公園ふるさと文化館
※区立各図書館でも閲覧できます。