

練馬区立こどもの森緑地 施設概要

1 名称

練馬区立こどもの森緑地

2 所在地

練馬区羽沢二丁目3番7号

3 面積

練馬区立こどもの森緑地 3,663.00㎡

4 主な施設

トイレ1箇所(床面積7㎡)、管理棟1箇所(床面積16㎡)、複合遊具1基
詳細は別紙施設平面図のとおり

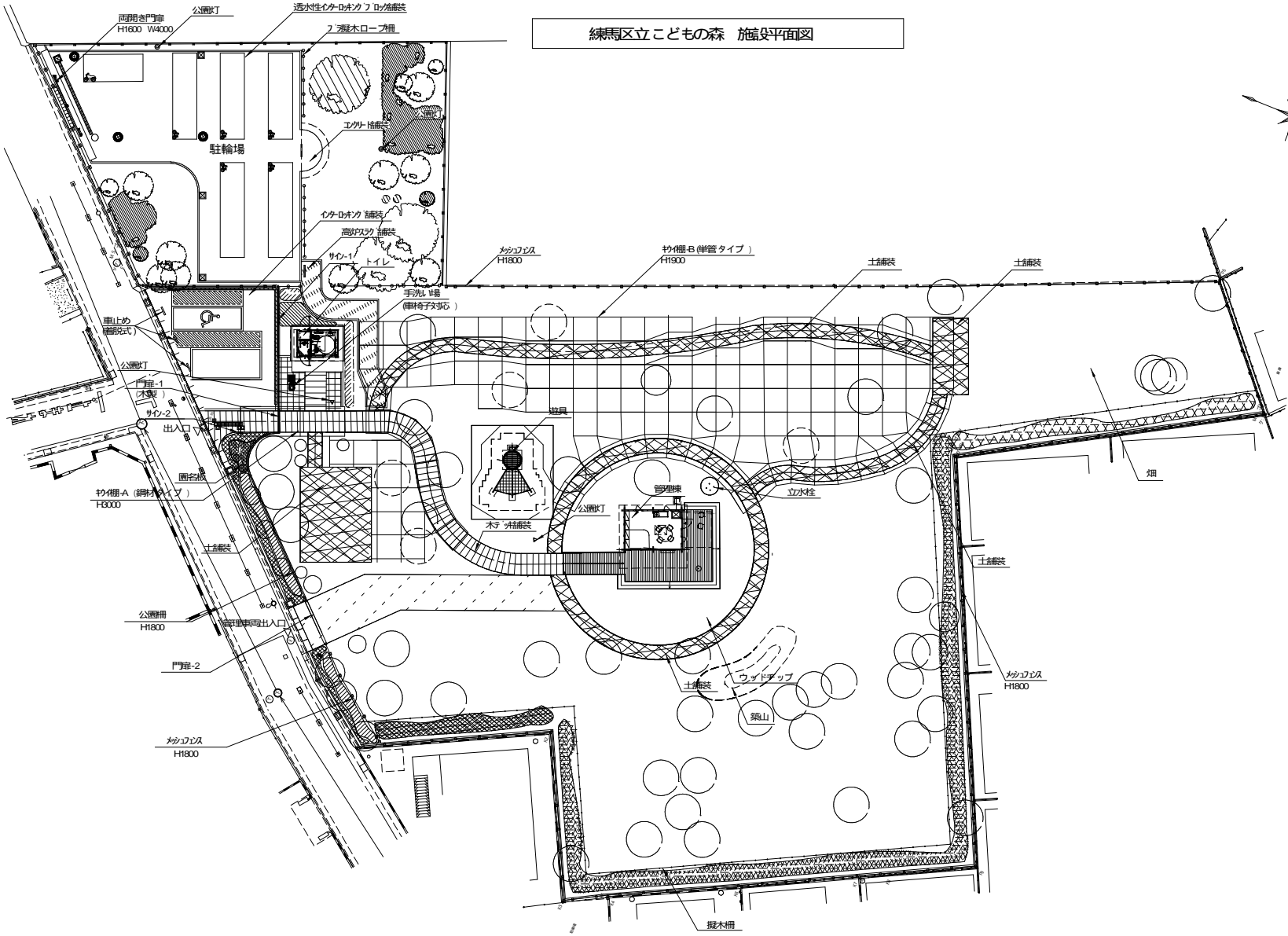
5 主な植栽

高木 キウイ棚、ウメ、クリ、コブシ等

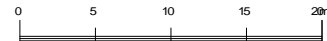
低木 クチナシ、ジンチョウゲ等

詳細は別紙植栽平面図および既存樹木リストのとおり

練馬区立こどもの森 施設平面図



1:250



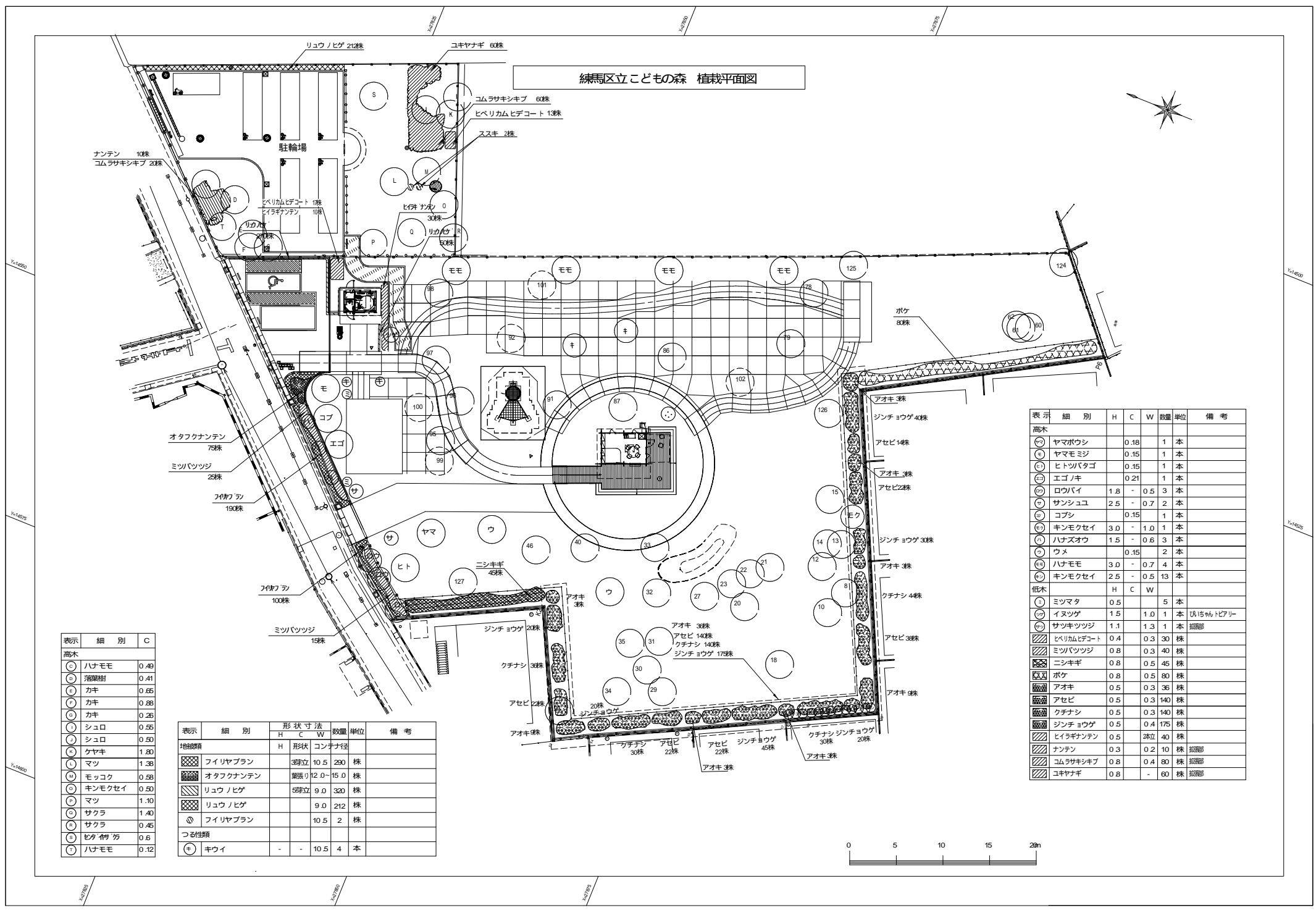
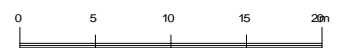
練馬区立こどもの森 植栽平面図



表示	細別	C
高木		
ハナモモ	0.48	
落葉樹	0.41	
カキ	0.65	
カキ	0.88	
カキ	0.26	
シュロ	0.55	
シュロ	0.50	
ケヤキ	1.80	
マツ	1.38	
モッコク	0.58	
キンモクセイ	0.50	
マツ	1.10	
サクラ	1.40	
サクラ	0.45	
セガヤナギ	0.6	
ハナモモ	0.12	

表示	細別	形状寸法			数量	単位	備考
		H	C	W			
地盤類		形状	コンテナ径				
ファイヤブラン	3球立	10.5	290	株			
オタフクナンテン	葉張り	12.0	15.0	株			
リュウノヒゲ	5球立	9.0	320	株			
リュウノヒゲ		9.0	212	株			
ファイヤブラン		10.5	2	株			
つる性類							
キウイ	-	-	10.5	4	本		

表示	細別	H	C	W	数量	単位	備考
高木							
ヤマボウシ	0.18	1	本				
ヤマモミジ	0.15	1	本				
ヒトツバタゴ	0.15	1	本				
エゴノキ	0.21	1	本				
ロウバイ	1.8	0.5	3	本			
サンシュユ	2.5	0.7	2	本			
コブシ	0.15	1	本				
キンモクセイ	3.0	1.0	1	本			
ハナズオウ	1.5	0.6	3	本			
ウメ	0.15	2	本				
ハナモモ	3.0	0.7	4	本			
キンモクセイ	2.5	0.5	13	本			
低木		H	C	W			
ミツマタ	0.5			5	本		
イヌツゲ	1.5	1.0	1	本			15%トビリー
サツキツツジ	1.1	1.3	1	本			
ヒバカムヒデコート	0.4	0.3	30	株			
ミツバツツジ	0.8	0.3	40	株			
ニシキギ	0.8	0.5	45	株			
ボケ	0.8	0.5	80	株			
アオキ	0.5	0.3	36	株			
アセビ	0.5	0.3	140	株			
クチナシ	0.5	0.3	140	株			
ジンチヨウゲ	0.5	0.4	175	株			
ヒライギナンテン	0.5	2本立	40	株			
ナンテン	0.3	0.2	10	株			掘部
コムラサキシキブ	0.8	0.4	80	株			掘部
ユキヤナギ	0.8	-	60	株			掘部



練馬区立こどもの森緑地 既存樹木リスト

樹木番号	樹種名	形状寸法(m)			備考
		樹高	幹周	枝張	
8	ウメ	5.0	0.26	3.0	
10	クリ	4.0	0.40	10.0	
12	クリ	9.0	1.50	8.0	
13	ウメ	7.0	1.05	4.0	
14	タブノキ	7.0	0.45	5.0	
15	ウメ	5.0	0.55	6.0	
18	クリ	8.0	1.65	8.0	
20	サンショウ	3.0	0.45	4.0	
21	クリ	10.0	1.75	8.0	
22	タブノキ	6.0	0.55	4.0	
23	センダン	12.0	1.60	10.0	
27	ウメ	5.0	0.95	5.0	
29	ウメ	6.0	0.80	4.0	
30	クリ	8.0	1.05	8.0	
31	ウメ	5.0	1.05	5.0	
32	ウメ	5.0	0.85	6.0	
33	ウメ	6.0	1.05	7.0	
34	ウメ	6.0	0.90	5.0	
35	ウメ	8.0	1.05	8.0	
40	スモモ	4.5	0.55	4.0	
46	スモモ	6.0	1.55	7.0	
60	カリン	9.0	0.90	2.0	
61	カリン	9.0	0.43	2.0	
62	カリン	9.0	0.35	2.0	
78	キウイ	2.5	0.55		
79	キウイ	2.5	0.40		
86	キウイ	2.5	0.40		
87	キウイ	2.5	0.65		
91	キウイ	0.4	-		H29新植
92	キウイ	2.5	0.50		
95	キウイ	2.5	0.65		
96	キウイ	2.5	0.60		
97	キウイ	2.5	0.65		
98	キウイ	2.5	0.35		
99	キウイ	2.5	0.63		
100	キウイ	2.5	0.55		
101	キウイ	2.5	0.50		
102	キウイ	2.5	0.56		
123	タブノキ	2.0			
124	シダレモモ	2.5			
125	レモン	2.0			
126	ヒメリンゴ	1.5			
127	アカマツ	1.0			
C	ハナモモ		0.49		
D	(落葉樹)		0.41		
E	カキ		0.65		
F	カキ		0.88		
G	カキ		0.26		
I	シュロ		0.55		
J	シュロ		0.50		
K	ケヤキ		1.80		
L	マツ		1.38		

樹木番号	樹種名	形状寸法(m)			備考
		樹高	幹周	枝張	
M	モッコク		0.58		
O	キンモクセイ		0.50		
P	マツ		1.10		
Q	サクラ		1.40		
R	サクラ		0.45		
S	センダイヤ(サクラ)	7.0	0.60		
T	ハナモモ		0.12		