

- ＜凡例＞
- ・鉄骨ブレース補強
 - ・RC増設壁補強
 - ・土間スラブt130W=600撤去（砕石t150共）
コンクリートカッター入れ
 - 「内装撤去工事」にて撤去済み。「本工
事」にて補強・補修とする。その他の床
補修・補強位置は意匠図による。
 - ・新設開口
 - ・CB壁・RC壁撤去済み

既存部を示す。

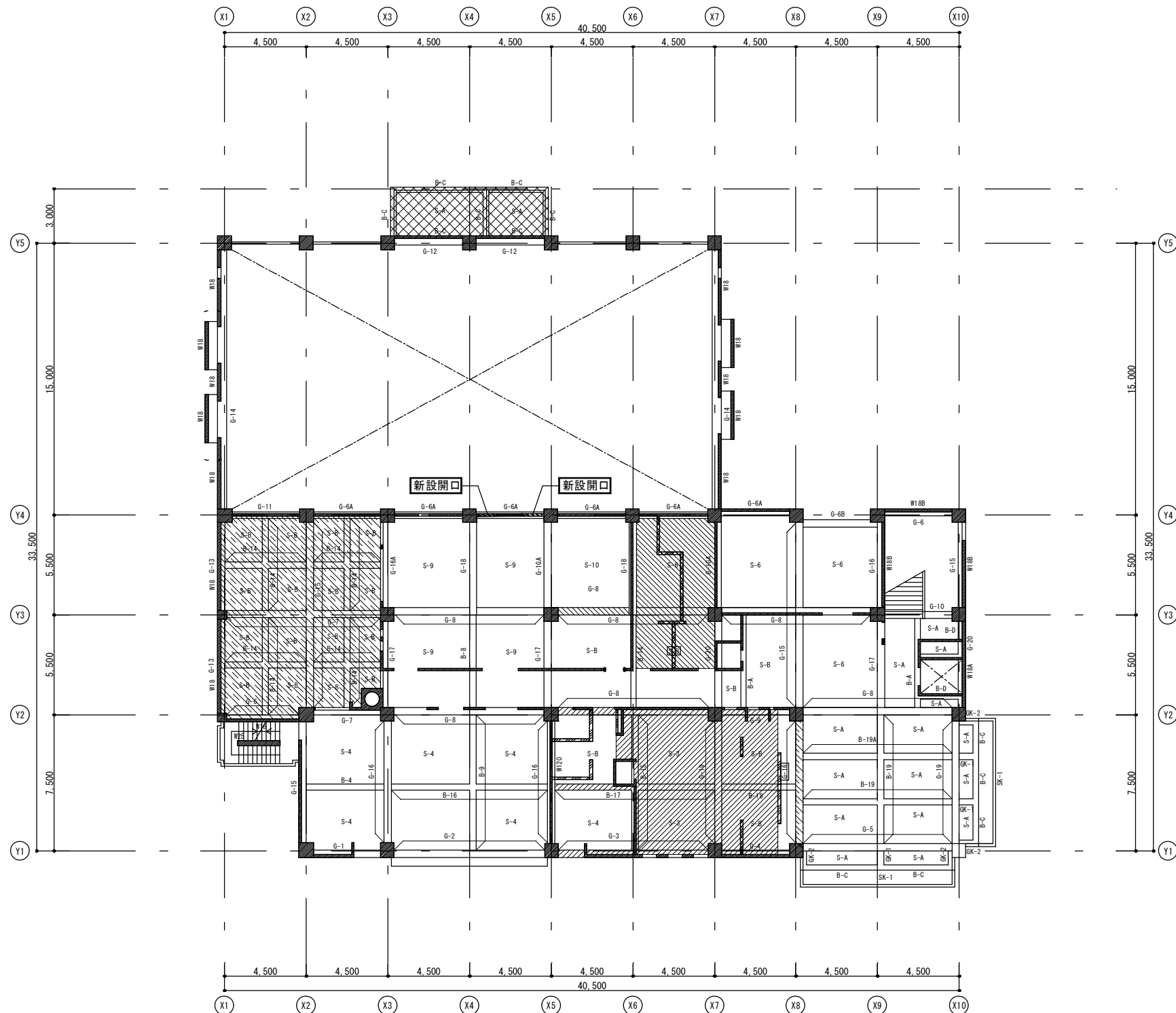
コンクリート $F_c=210 \text{ kg/cm}^2$
鉄筋 SD30 (D10, D13, D16)
SD35 (D19, D22, D25)

基礎
杭基礎 アースドリル工法による現場施工杭
支持層 砂礫層
杭先端 B M -12,000

特記事項	
	コンクリート壁を示し、特記なき限り W150
	コンクリートブロック壁を示し、厚さについては意匠図参照
	スラブ 梁の一般よりの下りを示す FL-300
	基礎の一般よりの下りを示す FL-1200 (基礎上端)
	基礎の一般よりの下りを示す FL-1400 (基礎上端)
	基礎・地中梁の一般よりの下りを示す 基礎 FL-1200 (基礎上端) 基礎・地中梁の一般よりの下りを示す 地中梁 FL-600
	特記なきスラブは土間コン DS-1とする

※特記なき壁は W15とする

工事名	練馬区立東京中高年齢労働者福祉センター 耐震補強および大規模改修工事		
図面名	基礎伏図(しゅん功図)		
縮尺	1/200	平成 25 年 3 月	
施工	昇和・春日建設共同企業体		
			図面番号
			S — 02





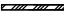


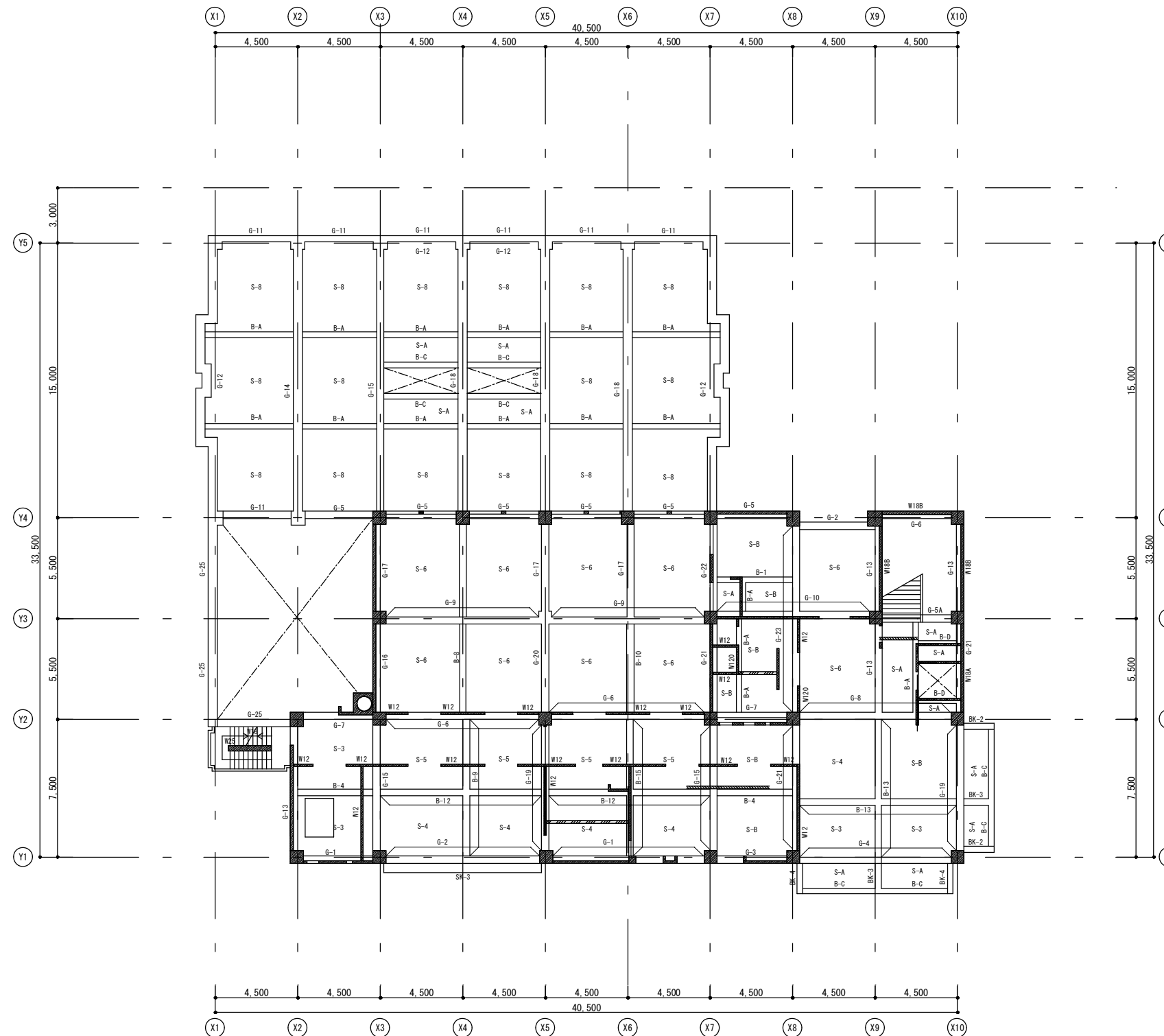
- < 凡例 >
- ・鉄骨ブレース補強
 - ・RC増設壁補強
 - ・土間スラブt130W=600撤去（砕石t150共）
コンクリートカッター入れ
 - 「内装撤去工事」にて撤去済み。「本工
事」にて補強・補修とする。その他の床
補修・補強位置は意匠図による。
 - ・新設開口
 - ・CB壁・RC壁撤去済み

既存部を示す。





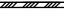
特記事項	
	コンクリート壁を示し、特記なき限り W150
	コンクリートブロック壁を示し、厚さについては意匠図参照
	スラブ 床上端よりFL -95
	スラブ 床上端よりFL -285
	スラブ 床上端よりFL -250
	スラブ 床上端よりFL +2600
	スラブ 床上端よりFL -100

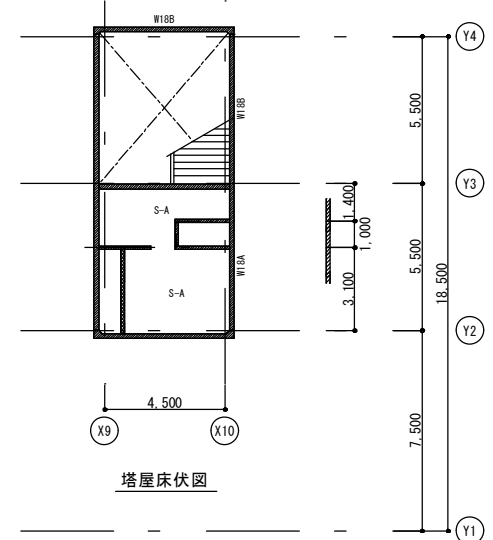
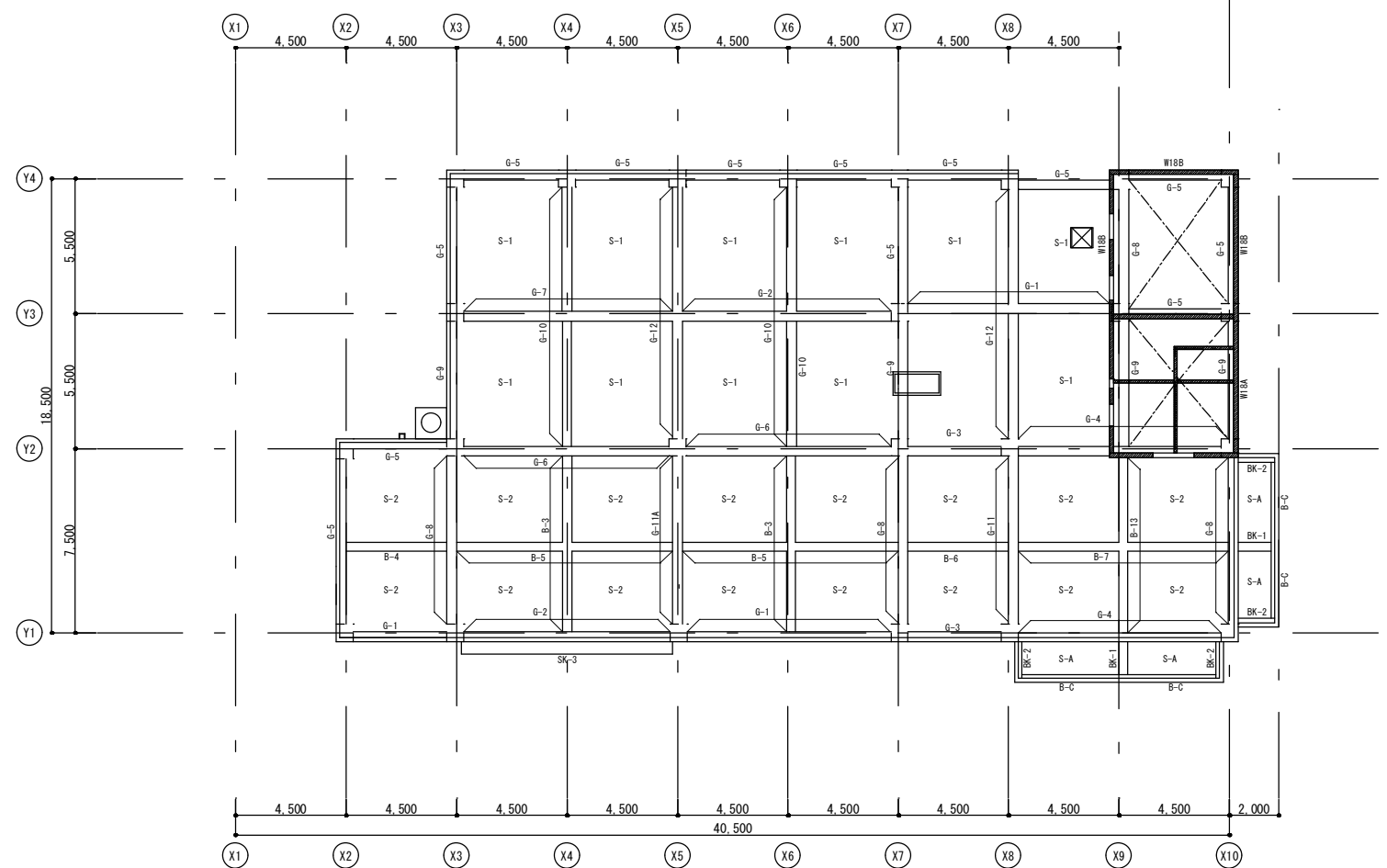
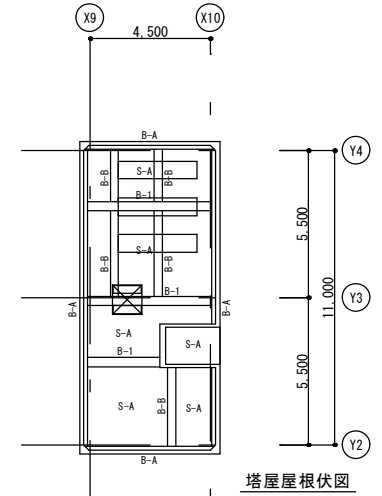
工 事 名	練馬区立東京中高年齢労働者福祉センター 耐震補強および大規模改修工事		
図 面 名	2階床伏図		
縮 尺	1/200	平成 24 年 2 月	
施 工	昇和・春日建設共同企業体		
			図 面 番 号
			S — 03

- < 凡例 >
-  ・鉄骨ブレース補強
 -  ・RC増設壁補強
 -  ・土間スラブt130W=600撤去（砕石t150共）
コンクリートカッター入れ
 - 「内装撤去工事」にて撤去済み。「本工
事」にて補強・補修とする。その他の床
補修・補強位置は意匠図による。
 -  ・新設開口
 -  ・CB壁・RC壁撤去済み

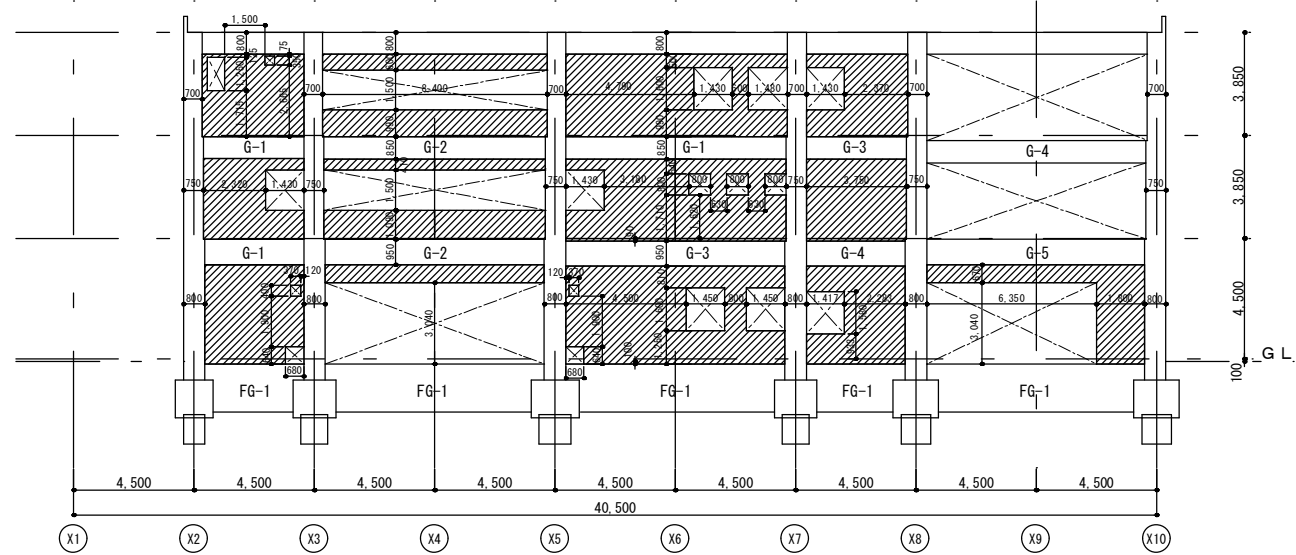


工 事 名	練馬区立東京中高年齢労働者福祉センター 耐震補強および大規模改修工事		
図 面 名	3階床伏図(しゅん功図)		
縮 尺	1/200	平成 25 年 3 月	
施 工	昇和・春日建設共同企業体		
			図面番号
			S — 04

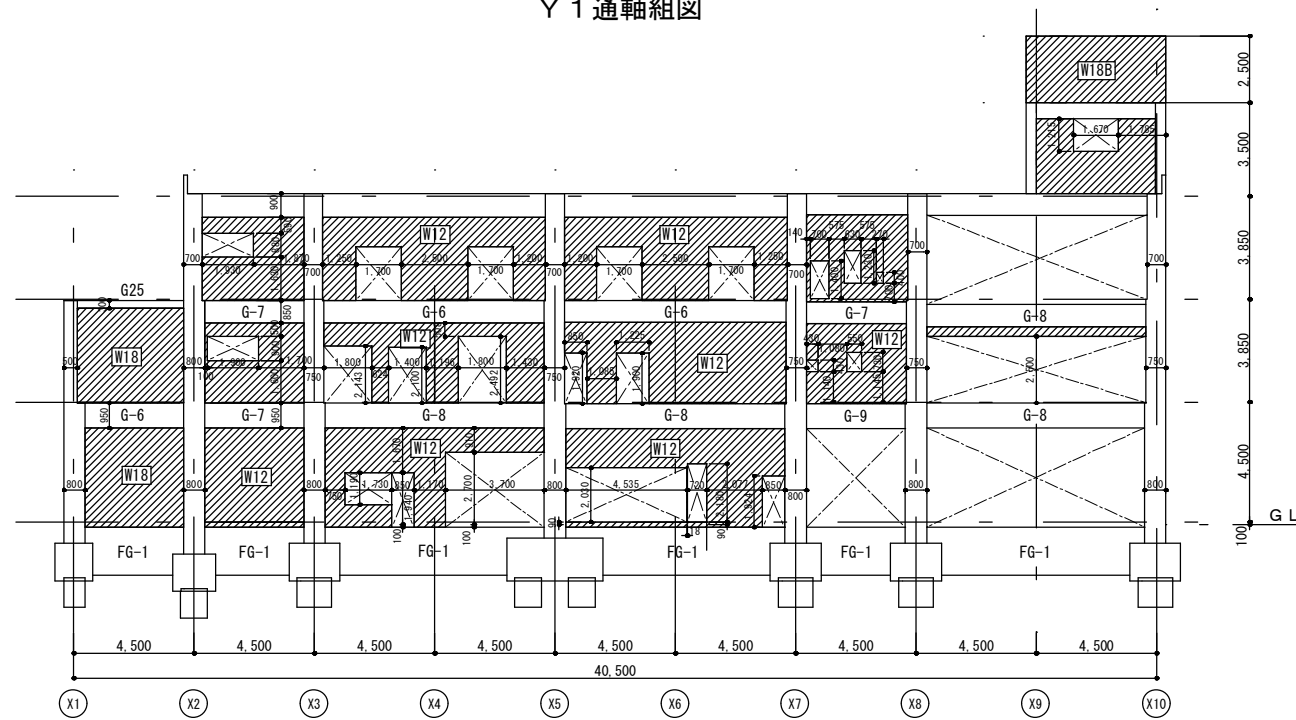
- < 凡例 >
-  ・鉄骨ブレース補強
 -  ・RC増設壁補強
 -  ・土間スラブt130W=600撤去（砕石t150共）
コンクリートカッター入れ
 - 「内装撤去工事」にて撤去済み。「本工
事」にて補強・補修とする。その他の床
補修・補強位置は意匠図による。
 -  ・新設開口
 -  ・CB壁・RC壁撤去済み



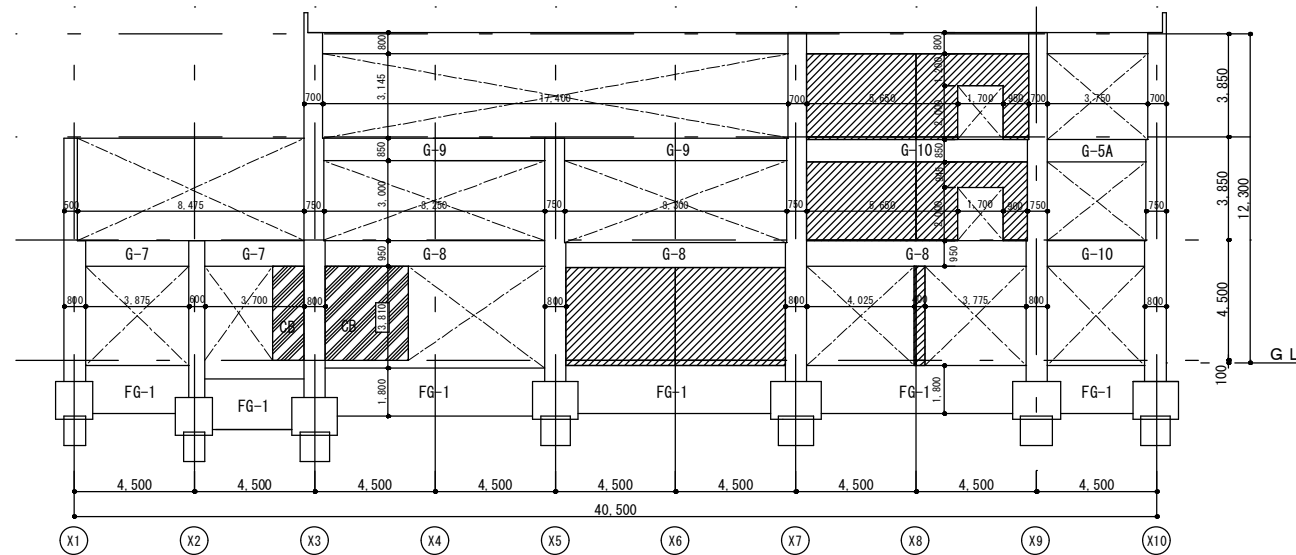
工 事 名	練馬区立東京中高年齢労働者福祉センター 耐震補強および大規模改修工事		
図 面 名	屋根伏図(しゅん功図)		
縮 尺	1/200	平成 25 年 3 月	
施 工	昇和・春日建設共同企業体		
			図 面 番 号
			S — 05



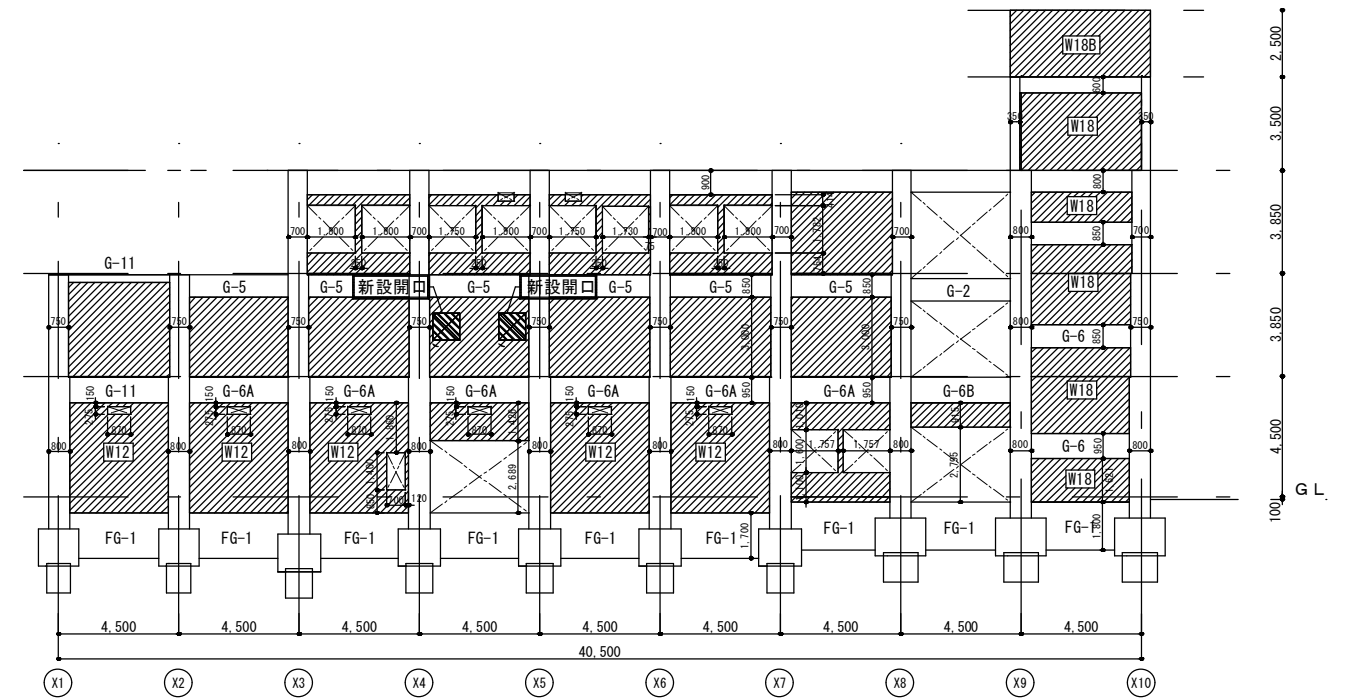
Y 1 通軸組図



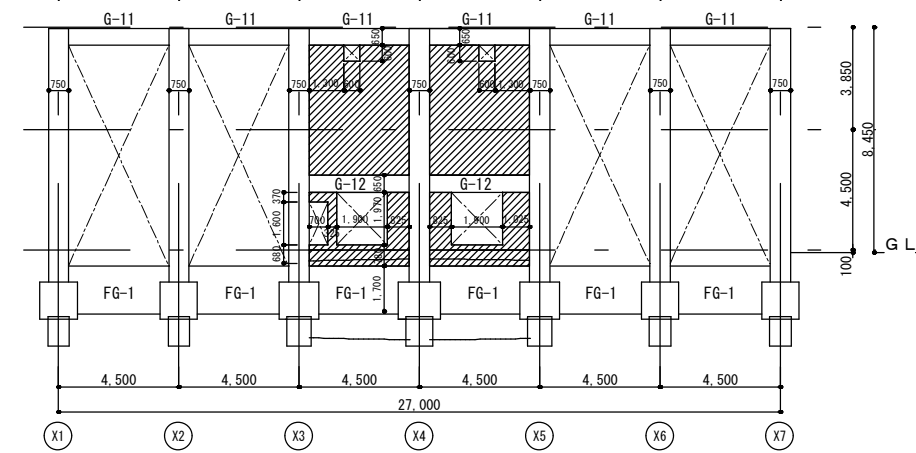
Y 2 通軸組図



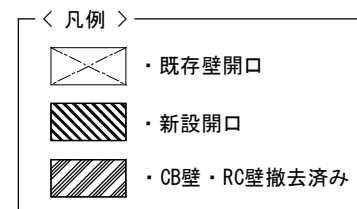
Y 3 通軸組図



Y 4 通軸組図

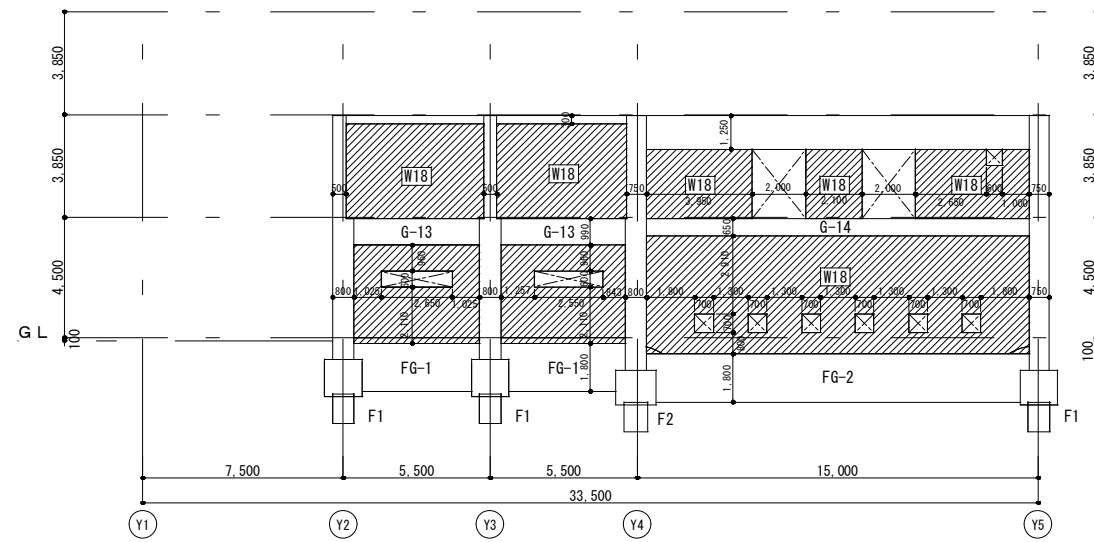


Y 5 通軸組図

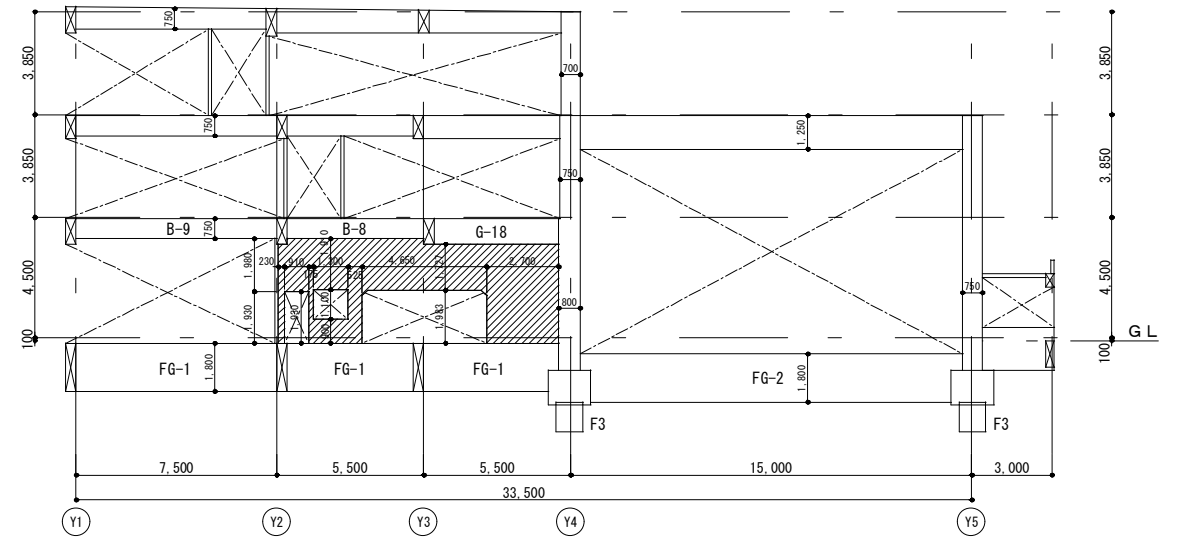


※特記なき壁は W15とする

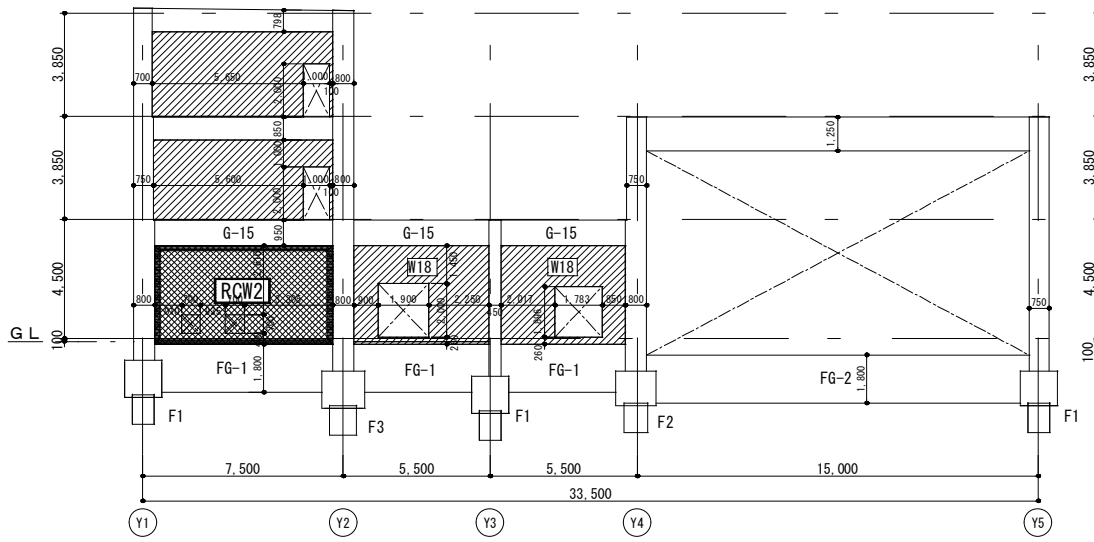
工事名	練馬区立東京中高年齢労働者福祉センター 耐震補強および大規模改修工事		
図面名	軸組図-1(しゅん功図)		
縮尺	1/200	平成 25 年 3 月	
施工	昇和・春日建設共同企業体		
			図面番号
			S — 06



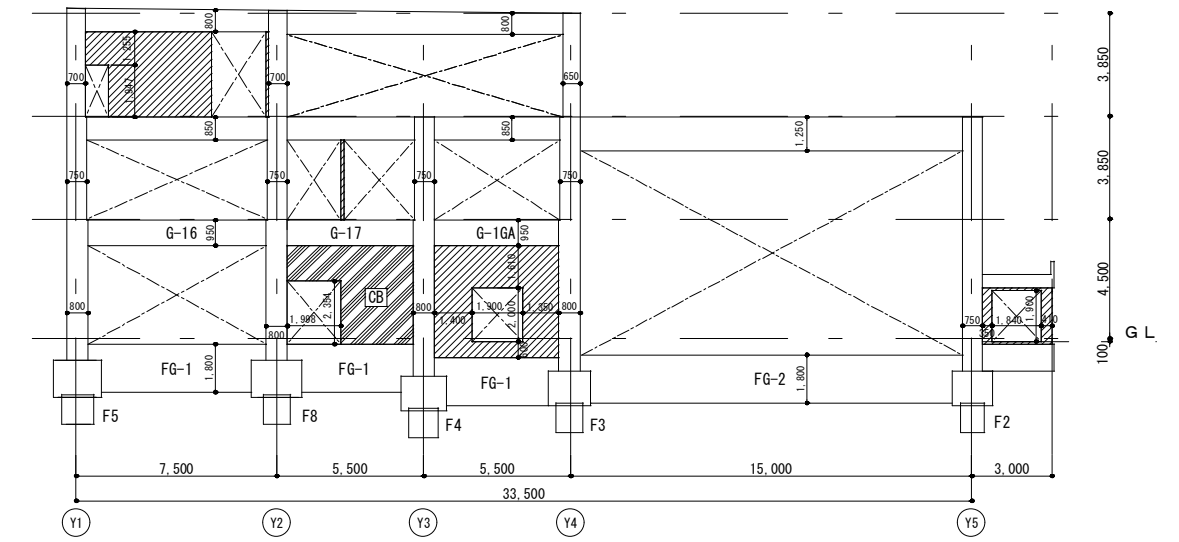
X 1 通軸組図



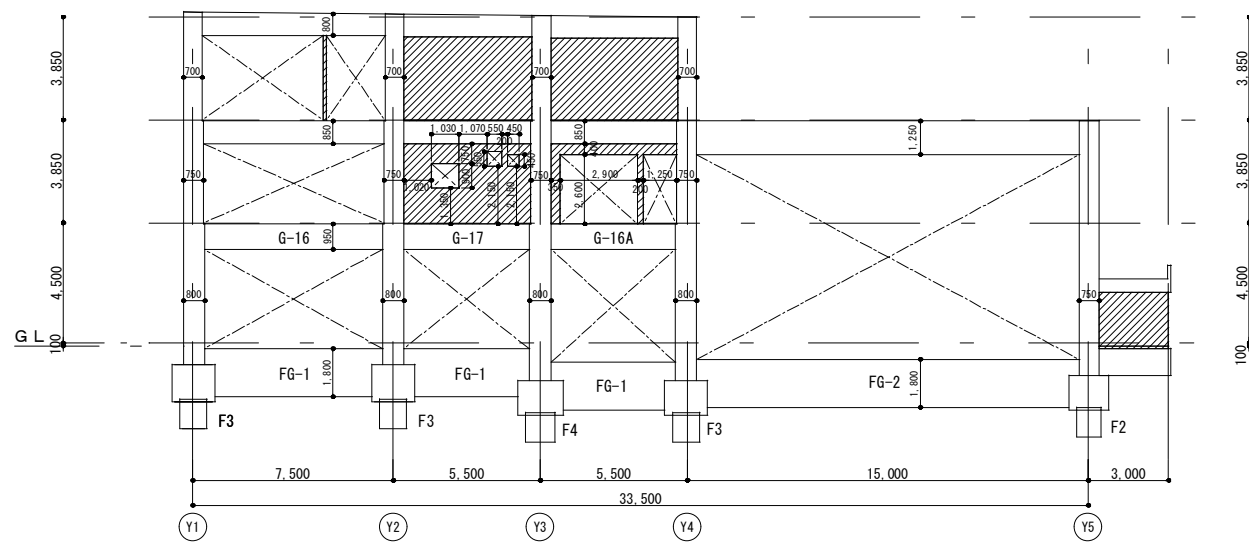
X 4 通軸組図



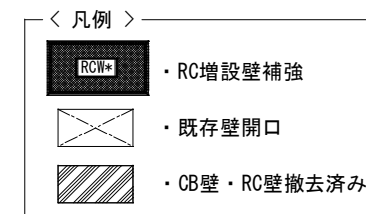
X 2 通軸組図



X 5 通軸組図

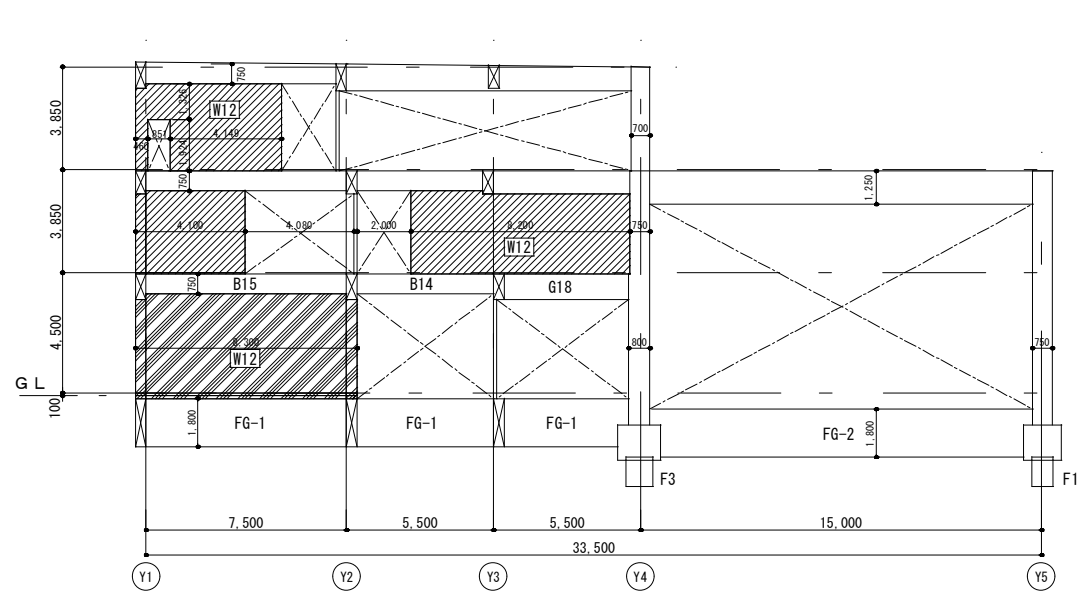


X 3 通軸組図

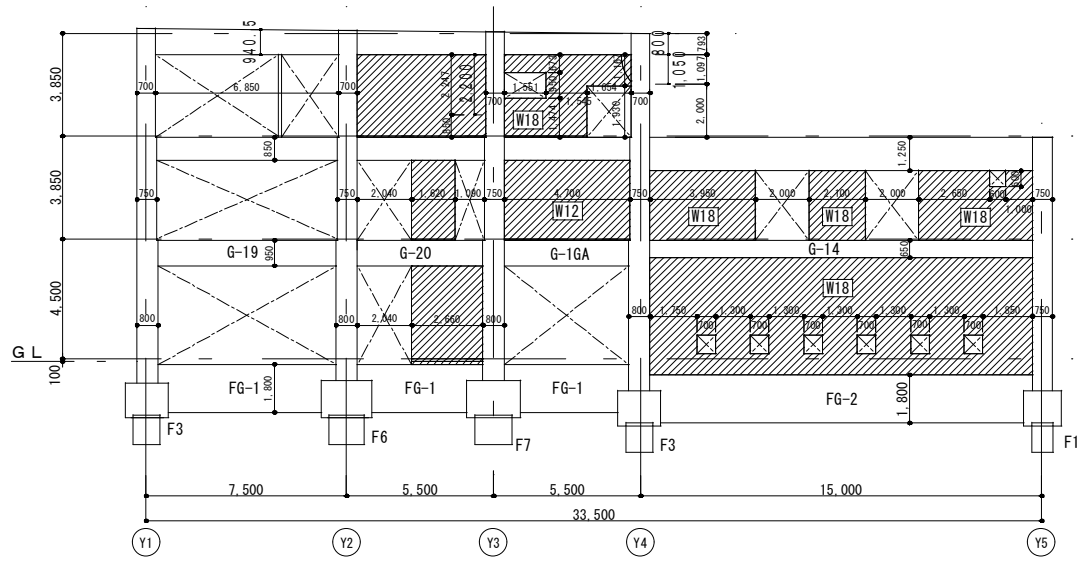


※特記なき壁は W15とする

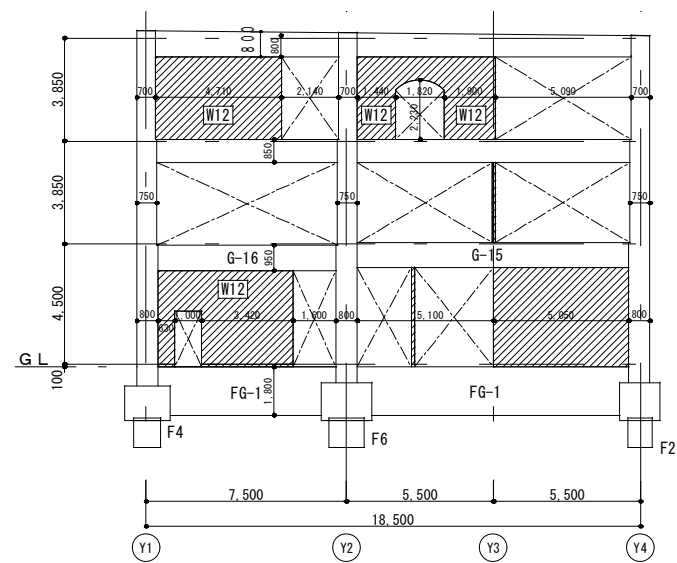
工事名	練馬区立東京中高年齢労働者福祉センター 耐震補強および大規模改修工事		
図面名	軸組図-2 (しゅん功図)		
縮尺	1/200	平成 25 年 3 月	
施工	昇和・春日建設共同企業体		
			図面番号
			S — 07



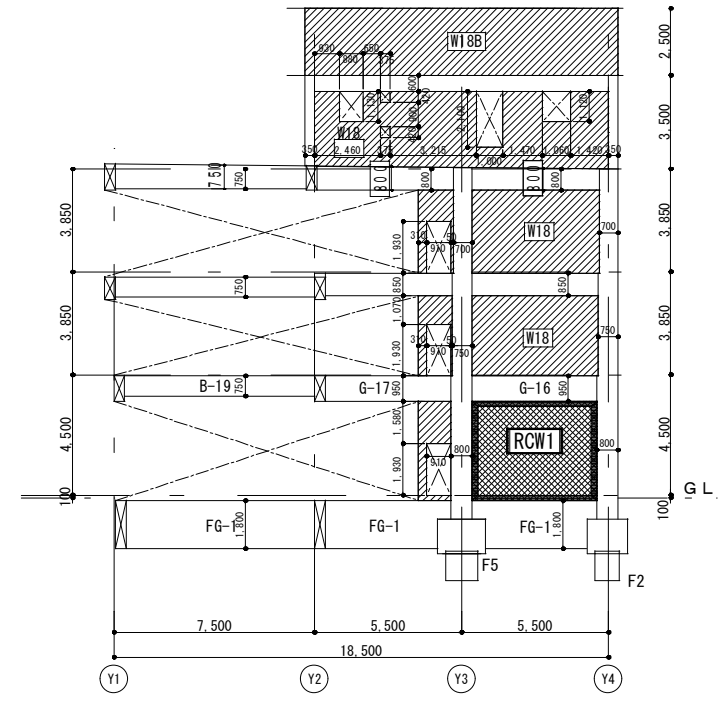
X 6 通軸組図



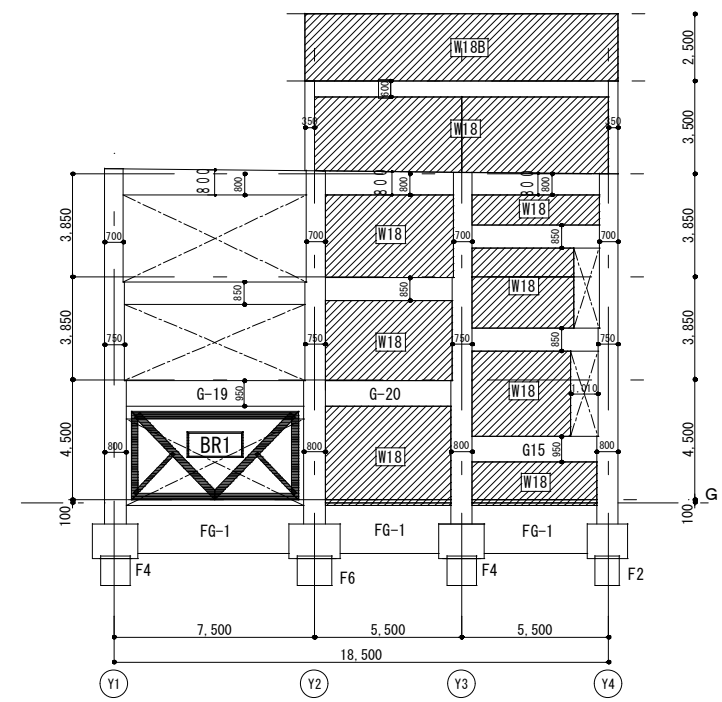
X 7 通軸組図





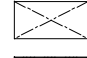

X 8 通軸組図



X 9 通軸組図



X 10 通軸組図

- < 凡例 >
-  ・鉄骨ブレース補強
 -  ・RC増設壁補強
 -  ・既存壁開口
 -  ・CB壁・RC壁撤去済み

※特記なき壁は W15とする

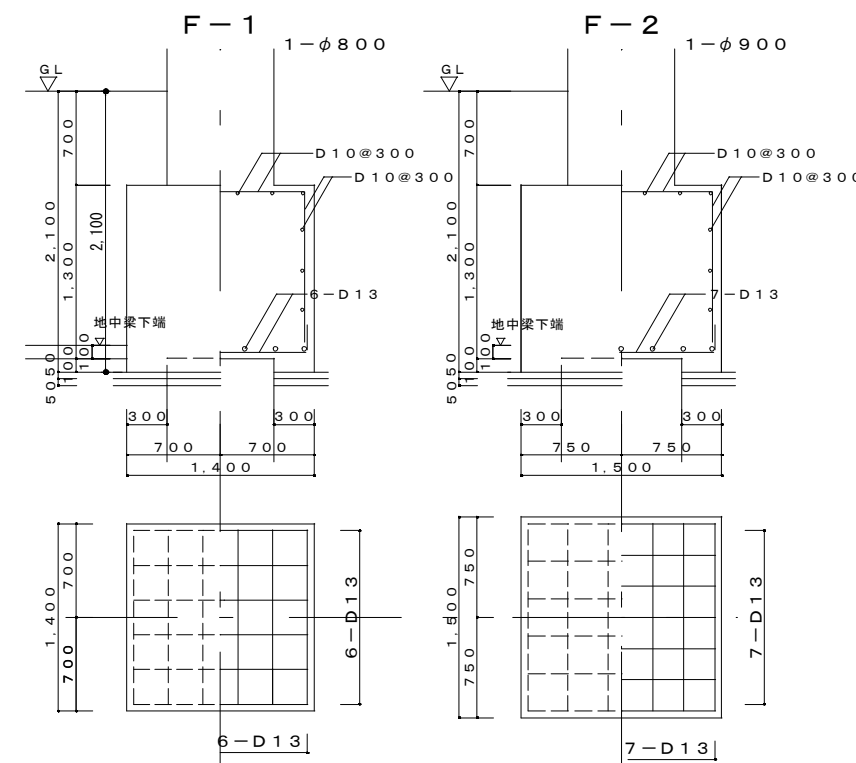
工事名	練馬区立東京中高年齢労働者福祉センター 耐震補強および大規模改修工事		
図面名	軸組図-3 (しゅん功図)		
縮尺	1/200	平成 25 年 3 月	
施工	昇和・春日建設共同企業体		
			図面番号
			S — 08

地中梁リスト

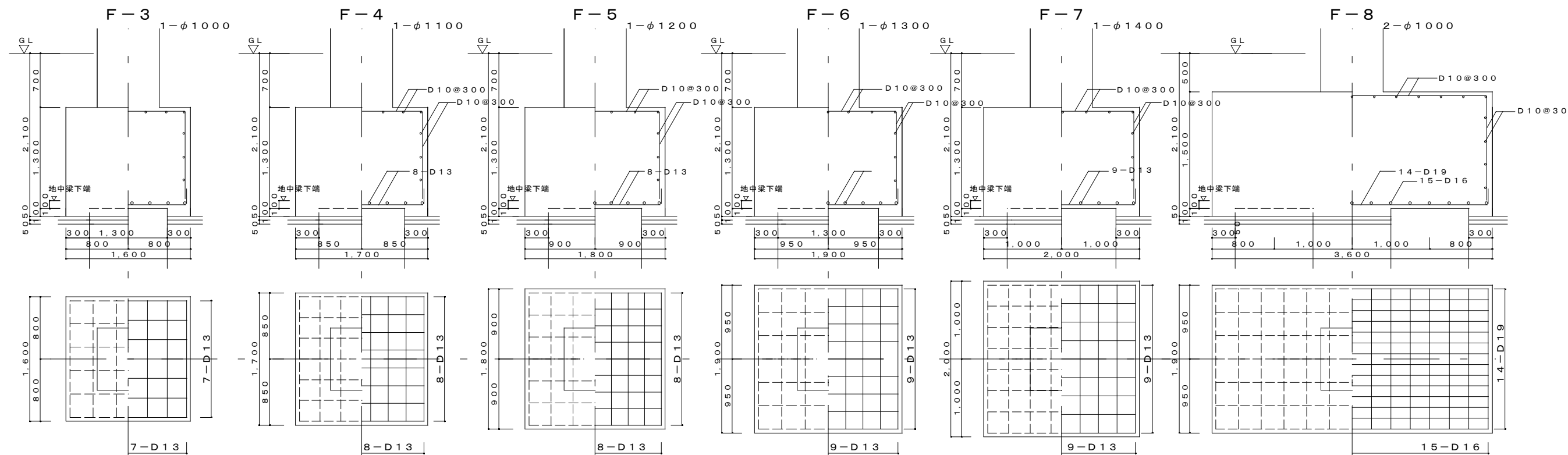
符 号	FG-1	FG-2		FGK-1	FGK-2	FB-1 (A)	FB-2	FB-3
位 置	全断面	端 部	中 央	全断面	全断面	全断面	全断面	全断面
断 面								
上 端 筋	4-D22	4-D22	4-D22	7-D25	5-D25	3-D19	3-D19	3-D19
下 端 筋	4-D22	4-D22	6-D22	4-D25	3-D25	3-D19	3-D19	3-D19
スタラップ	D13@250	D13@250		D13@200	D13@250	D13@200	D10@200	D10@200
腹 筋	6-D13	6-D13		6-D13	4-D13	4-D13	4-D10	2-D10

特記事項

特記なき、スタラップはD10@150とする
 特記なき、腹筋は2-D10とする
 特記なき、巾止筋は9φ1000以下とする



基礎リスト



工 事 名	練馬区立東京中高年齢労働者福祉センター 耐震補強および大規模改修工事		
図 面 名	地中梁リスト (既設) (しゅん功図)		
縮 尺	1/40	平成 25 年 3 月	
施 工	昇和・春日建設共同企業体		
			図面番号
			S — 09

大梁リスト 1

符 号	G-1			G-2		G-3			G-4			G-5		G-6		
位 置	X 7通外端	中 央	X 5通内端	端 部	中 央	X 7通端	中 央	X 8通端	内 端	中 央	外 端	端 部	中 央	端 部	中 央	
R 階																
上 端 筋	3-D22	3-D22	7-D22	7-D22	3-D22	3-D22	3-D22	7-D25	7-D25	3-D25	5-D25	3-D22	3-D22	3-D22	3-D22	
下 端 筋	3-D22	3-D22	3-D22	3-D22	5-D22	3-D22	3-D22	3-D25	3-D25	6-D25	3-D25	3-D22	3-D22	3-D22	3-D22	
スタラップ	D13@200															
符 号	G-7			G-8			G-9			G-10			G-11 (A)			
位 置	外 端	中 央	外 端	Y 2通外端	中 央	Y 3通内端	Y 2通端	中 央	Y 3通端	外 端	中 央	内 端	外 端	中 央	内 端	
R 階																
上 端 筋	5-D22	3-D22	7-D22	4-D22	3-D22	5-D22	5-D22	3-D22	3-D22	7-D22	4-D22	4-D22	4-D22	4-D22	4-D22	7-D22
下 端 筋	3-D22	6-D22	4-D22	3-D22	4-D22	3-D22	3-D22	3-D22	3-D22	4-D22	7-D22	4-D22	4-D22	4-D22	4-D22	4-D22
スタラップ	D13@200									D10@150 (D13@125)						
符 号	G-12															
位 置	外 端	中 央	外 端													
R 階																
上 端 筋	5-D22	4-D22	7-D22													
下 端 筋	4-D22	6-D22	4-D22													
スタラップ	腹筋 4-D10															
符 号	G-1			G-2		G-3			G-4			G-5 (A)		G-6		
位 置	X 6通外端	中 央	X 5通内端	端 部	中 央	X 7通端	中 央	X 8通端	外 端	中 央	内 端	端 部	中 央	端 部	中 央	
3 階																
上 端 筋	4-D22	3-D22	6-D22	6-D22	3-D22	6-D22	3-D22	7-D22	8-D22	4-D22	7-D22	4-D22	3-D22	4-D22	4-D22	
下 端 筋	4-D22	4-D22	4-D22	4-D22	4-D22	4-D22	4-D22	4-D22	4-D22	6-D22	4-D22	4-D22	3-D22	4-D22	6-D22	
スタラップ	D13@200									D10@150 (D13@250)						

特記事項

特記なき、スタラップはD10@150とする
 特記なき、腹筋は2-D10とする
 特記なき、巾止筋は9φ1000以下とする

工 事 名	練馬区立東京中高年齢労働者福祉センター 耐震補強および大規模改修工事		
図 面 名	大梁リスト-1 (既設) (しゅん功図)		
縮 尺	1/40	平成 25 年 3 月	
施 工	昇和・春日建設共同企業体		
			図 面 番 号
			S — 10

大梁リスト 2

符 号	G-7			G-8			G-9		G-10			G-11	G-12	G-13	G-14	
位 置	X7通端	中 央	X8通端	外 端	中 央	内 端	端 部	中 央	X7通端	中 央	X9通端	全断面	全断面	全断面	端 部	中 央
3 階																
上 端 筋	4-D22	3-D22	5-D25	4-D25	4-D25	5-D25	7-D22	4-D22	7-D22	3-D22	4-D22	3-D22	5-D25	3-D25	6-D25	4-D25
下 端 筋	4-D22	4-D22	4-D25	4-D25	8-D25	4-D25	4-D22	6-D22	4-D22	4-D22	4-D22	3-D22	5-D25	3-D25	4-D25	8-D25
スタラップ	D13@200									D10@200		D13@200		D13@200		
符 号	G-15			G-16			G-17			G-18			G-19			
位 置	外 端	中 央	内 端	Y2通端	中 央	Y3通端	Y3通端	中 央	Y4通端	外 端	中 央	内 端	外 端	中 央	内 端	
3 階																
上 端 筋	5-D25	4-D25	6-D25	6-D25	3-D25	4-D25	4-D25	4-D25	8-D25	6-D25	4-D25	8-D25	3-D25	3-D25	4-D25	
下 端 筋	4-D25	4-D25	4-D25	4-D25	3-D25	3-D25	3-D25	6-D25	4-D25	4-D25	8-D25	4-D25	3-D25	4-D25	3-D25	
スタラップ	D13@150									D13@200						
符 号	G-20		G-21			G-22			G-23		G-24		G-25			
位 置	端 部	中 央	Y2通端	中 央	Y3通端	Y3通端	中 央	Y4通端	端 部	中 央	端 部	中 央	全断面			
3 階																
上 端 筋	4-D25	3-D25	6-D25	3-D25	4-D25	4-D25	3-D25	3-D25	6-D25	4-D25	6-D25	4-D25	3-D25			
下 端 筋	3-D25	3-D25	4-D25	3-D25	4-D25	4-D25	3-D25	3-D25	4-D25	4-D25	4-D25	4-D25	3-D25			
スタラップ	D13@200								D13@200		D13@250		D13@200			
符 号	G-1			G-2		G-3			G-4			G-5			G-6	
位 置	外 端	中 央	内 端	端 部	中 央	X5通端	中 央	X7通端	X7通端	中 央	X8通端	外 端	中 央	内 端	端 部	中 央
2 階																
上 端 筋	6-D22	3-D22	7-D22	7-D22	4-D22	7-D22	4-D22	5-D22	5-D22	4-D22	8-D22	7-D22	4-D22	8-D22	5-D22	3-D22
下 端 筋	6-D22	3-D22	5-D22	5-D22	5-D22	5-D22	5-D22	5-D22	5-D22	4-D22	4-D22	4-D22	5-D22	4-D22	5-D22	3-D22
スタラップ	D13@150								D13@200			D13@200			D10@150	

特記事項

特記なき、スタラップはD10@150とする
 特記なき、腹筋は2-D10とする
 特記なき、巾止筋は9φ1000以下とする

工 事 名	練馬区立東京中高年齢労働者福祉センター 耐震補強および大規模改修工事		
図 面 名	大梁リスト-2 (既設) (しゅん功図)		
縮 尺	1/40	平成 25 年 3 月	
施 工	昇和・春日建設共同企業体		
			図 面 番 号
			S — 11

大梁リスト 3

符 号	G-6A		G-6B		G-7			G-8		G-9		G-10				
位 置	端 部	中 央	端 部	中 央	X2通端	中 央	X3通端	端 部	中 央	端 部	中 央	外 端	中 央	内 端		
2 階																
	腹筋 4-D10		腹筋 4-D10		腹筋 4-D10			腹筋 4-D10		腹筋 4-D10		腹筋 4-D10				
上 端 筋	5-D22	3-D22	5-D22	3-D22	5-D22	4-D22	8-D22	8-D22	4-D22	8-D22	4-D22	6-D22	3-D22	8-D22		
下 端 筋	5-D22	3-D22	5-D22	3-D22	5-D22	4-D22	5-D22	5-D22	6-D22	5-D22	4-D22	5-D22	3-D22	5-D22		
スタラップ	D13@250		D13@150		D13@150			D13@200		D13@150		D13@125				
符 号	G-11			G-12		G-13			G-14		G-15		G-16(A)			
位 置	外 端	中 央	内 端	全断面	Y4通外端	中 央	Y3通内端	端 部	中 央	端 部	中 央	外 端	中 央	内 端		
2 階																
	腹筋 4-D10			300	腹筋 4-D10			腹筋 4-D25		腹筋 4-D25		腹筋 4-D10		腹筋 4-D10 () 内スタラップは、G16Aを示す		
上 端 筋	6-D22	3-D22	5-D22	3-D22	5-D25	3-D25	3-D25	3-D25	3-D25	4-D25	3-D25	6-D25	3-D25	5-D25		
下 端 筋	6-D22	3-D22	5-D22	3-D22	3-D25	3-D25	3-D25	3-D25	3-D25	4-D25	4-D25	6-D25	4-D25	5-D25		
スタラップ	D13@150			D10@200	D13@150			D10@100		D13@200 (D13@100)						
符 号	G-17		G-18			G-19			G-20			G-21				
位 置	端 部	中 央	Y3通端	中 央	Y4通端	外 端	中 央	内 端	Y2通端	中 央	Y3通端	外 端	中 央	内 端		
2 階																
	腹筋 4-D10		腹筋 4-D10			腹筋 4-D10			腹筋 4-D10			腹筋 4-D10				
上 端 筋	5-D25	3-D25	3-D25	3-D25	5-D25	6-D25	3-D25	6-D25	6-D25	3-D25	5-D25	3-D25	3-D25	6-D25		
下 端 筋	5-D25	3-D25	3-D25	3-D25	5-D25	4-D25	4-D25	4-D25	4-D25	4-D25	5-D25	3-D25	3-D25	4-D25		
スタラップ	D13@150					D13@150										

特記事項

特記なき、スタラップはD10@150とする
 特記なき、腹筋は2-D10とする
 特記なき、巾止筋は9φ1000以下とする

工 事 名	練馬区立東京中高年齢労働者福祉センター 耐震補強および大規模改修工事		
図 面 名	大梁リスト-3 (既設) (しゅん功図)		
縮 尺	1/40	平成 25 年 3 月	
施 工	昇和・春日建設共同企業体		
			図 面 番 号
			S — 12

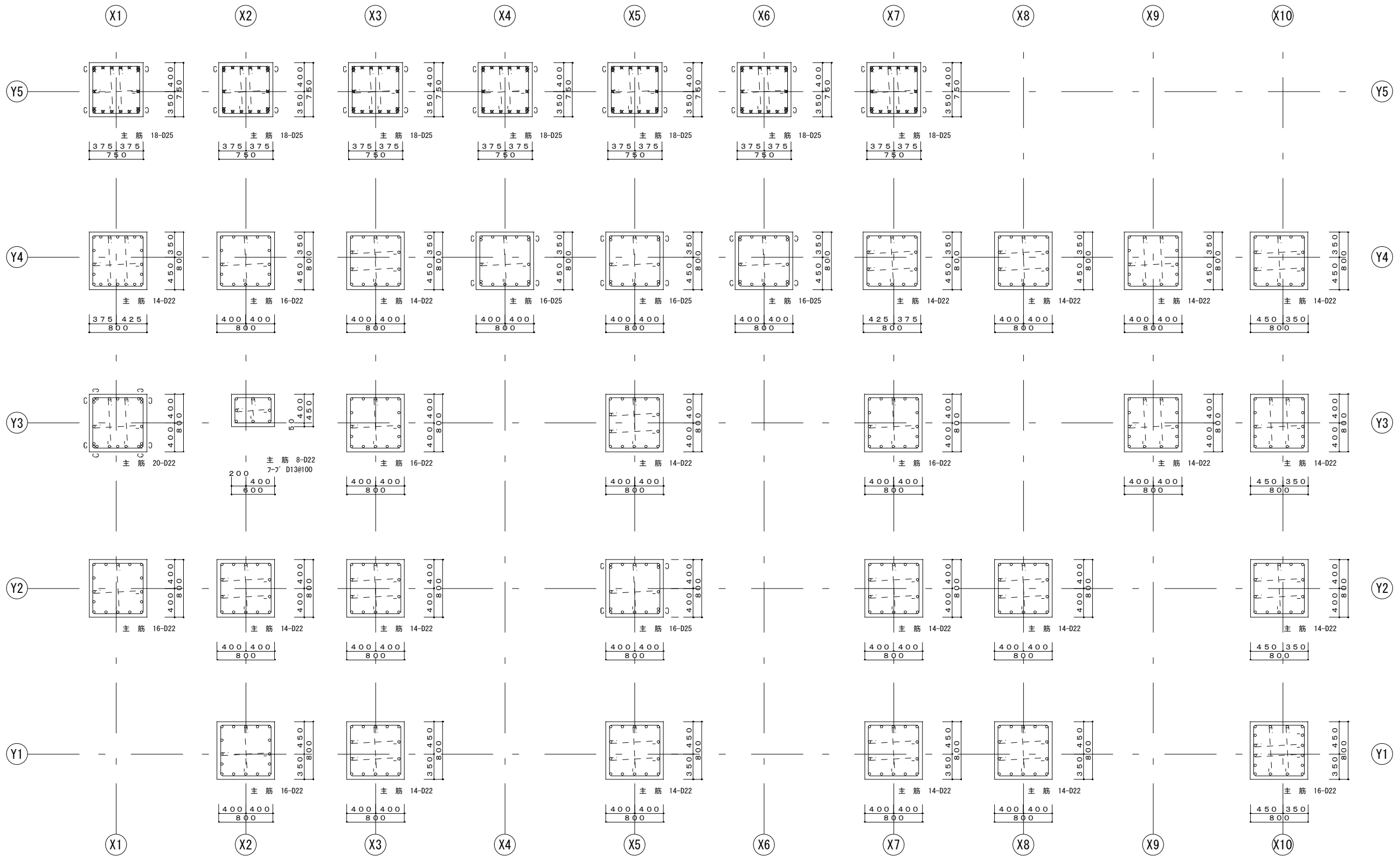
小梁リスト

符 号	B-1	B-3		B-4		B-5		B-6		B-7		B-8	
位 置	端 部 中 央	Y1通端 中 央 Y2通端	X2・X8通端 中 央 X3・X7通端		X3・X7通端 中 央 X5通端		X7通端 中 央 X8通端		外 端 中 央 内 端		Y3通端 中 央 Y2通端		
断 面	 [300]	 [350]		 [350]		 [350]		 [350]		 [350]		 [350]	
上 端 筋	3-D19 3-D19	3-D19 3-D19 4-D19	3-D19 2-D19 4-D19		4-D19 3-D19 6-D19		4-D19 2-D19 5-D19		6-D19 3-D19 5-D19		3-D19 2-D19 5-D19		
下 端 筋	3-D19 5-D19	3-D19 6-D19 3-D19	2-D19 3-D19 3-D19		3-D19 5-D19 3-D19		3-D19 3-D19 3-D19		3-D19 5-D19 3-D19		2-D19 3-D19 3-D19		
スタラップ	D10@150	D10@150		D10@150		D10@150		D10@150		D10@150		D10@150	
符 号	B-9		B-10		B-11		B-12		B-13		B-14		
位 置	Y1通端 中 央 Y2通端	Y3通端 中 央 Y2通端		Y1通端 中 央 Y2通端		X3・X7通端 中 央 X5通端		X8・Y2通端 中 央 X10・Y1通端		Y3通外端 中 央 Y2通内端			
断 面	 [350]		 [350]		 [350]		 [350]		 [350]		 [350]		
上 端 筋	3-D19 3-D19 5-D19	3-D19 2-D19 6-D19		3-D19 3-D19 6-D19		4-D19 3-D19 5-D19		3-D19 3-D19 6-D19		3-D19 3-D19 6-D19			
下 端 筋	2-D19 5-D19 3-D19	2-D19 3-D19 3-D19		2-D19 6-D19 3-D19		3-D19 5-D19 3-D19		2-D19 5-D19 3-D19		2-D19 4-D19 4-D19			
スタラップ	D10@150		D10@150		D10@150		D10@150		D10@150		D10@150		
符 号	B-15		B-16		B-17		B-18		B-19 (A)		B-A	B-B	B-C
位 置	Y1通端 中 央 Y2通端	X3通端 中 央 X5通端		X5通端 中 央 X7通端		X7通端 中 央 X8通端		X8・Y1通端 中 央 X10・Y2通端		全断面	全断面	全断面	
断 面	 [350]		 [350]		 [350]		 [350]		 [350]		 [300]	 [300]	 [300]
上 端 筋	3-D19 3-D19 6-D19	4-D19 4-D19 7-D19		7-D19 4-D19 6-D19		6-D19 3-D19 3-D19		3-D19 3-D19 4-D19		3-D19	2-D19	3-D19	
下 端 筋	3-D19 5-D19 4-D19	3-D19 5-D19 4-D19		4-D19 6-D19 3-D19		3-D19 3-D19 2-D19		3-D19 5-D19 3-D19		3-D19	2-D19	3-D19	
スタラップ	D10@150		D10@150		D10@150		D10@150		D10@150		D10@200	D10@150	D10@200
符 号	B-D	BK-1		BK-2		BK-3		BK-4					
位 置	全断面	固定端 先 端		固定端 先 端		固定端 先 端		固定端 先 端					
断 面	 250	 [350] [350]		 [350] [350]		 [350] [350]		 [350] [350]					
上 端 筋	2-D19	6-D19 6-D19		4-D19 4-D19		6-D19 6-D19		4-D19 4-D19					
下 端 筋	2-D19	4-D19 4-D19		3-D19 3-D19		3-D19 3-D19		3-D19 3-D19					
スタラップ	D10@200	D10@150		D10@200		D10@150		D10@200					

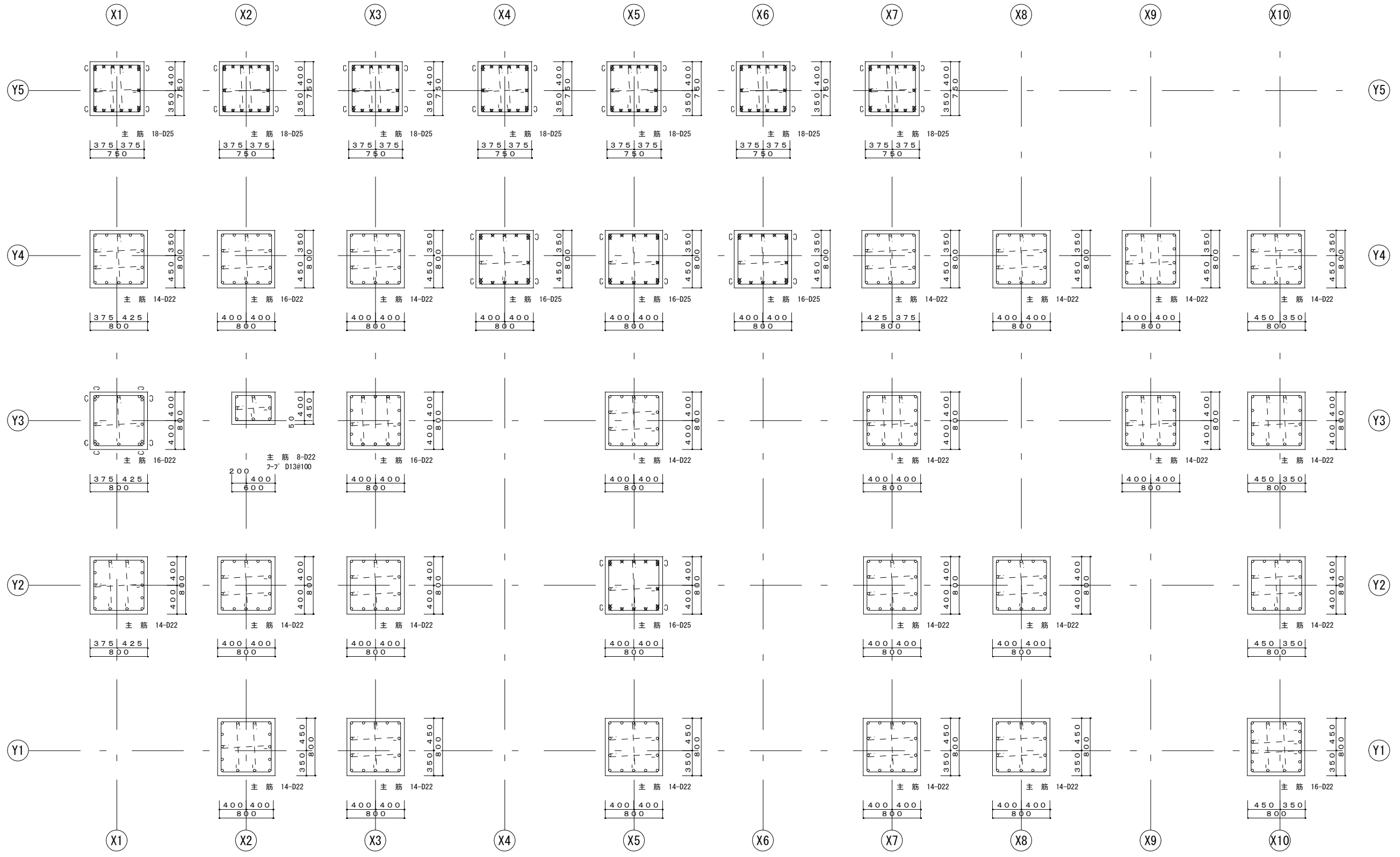
特記事項

特記なき、腹筋は2-D19とする
特記なき、巾止筋は9φ600以下とする

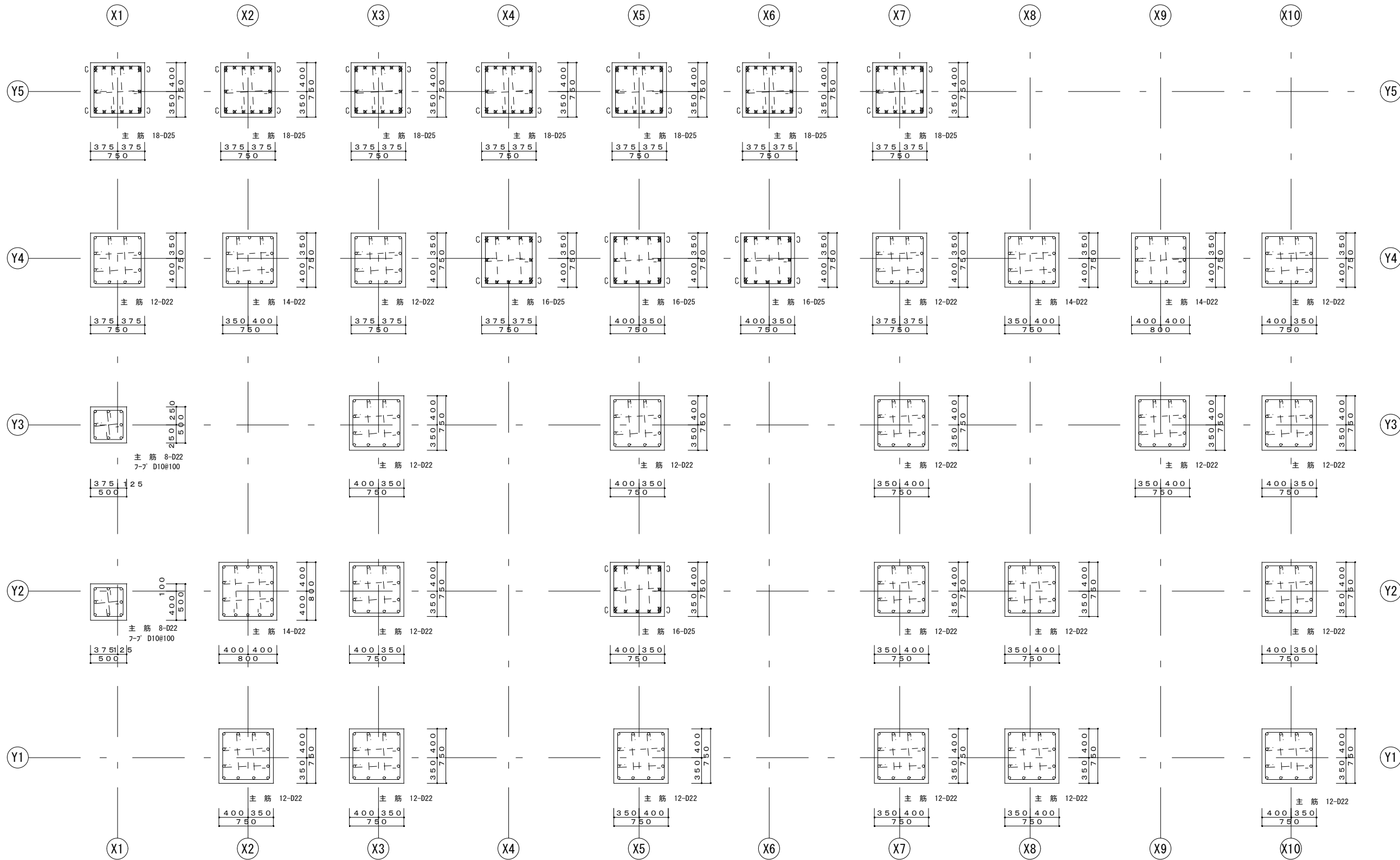
工 事 名	練馬区立東京中高年齢労働者福祉センター 耐震補強および大規模改修工事		
図 面 名	小梁リスト (既設) (しゅん功図)		
縮 尺	1/40	平成 25 年 3 月	
施 工	昇和・春日建設共同企業体		
総括	担当	製図	図 面 番 号
			S — 13



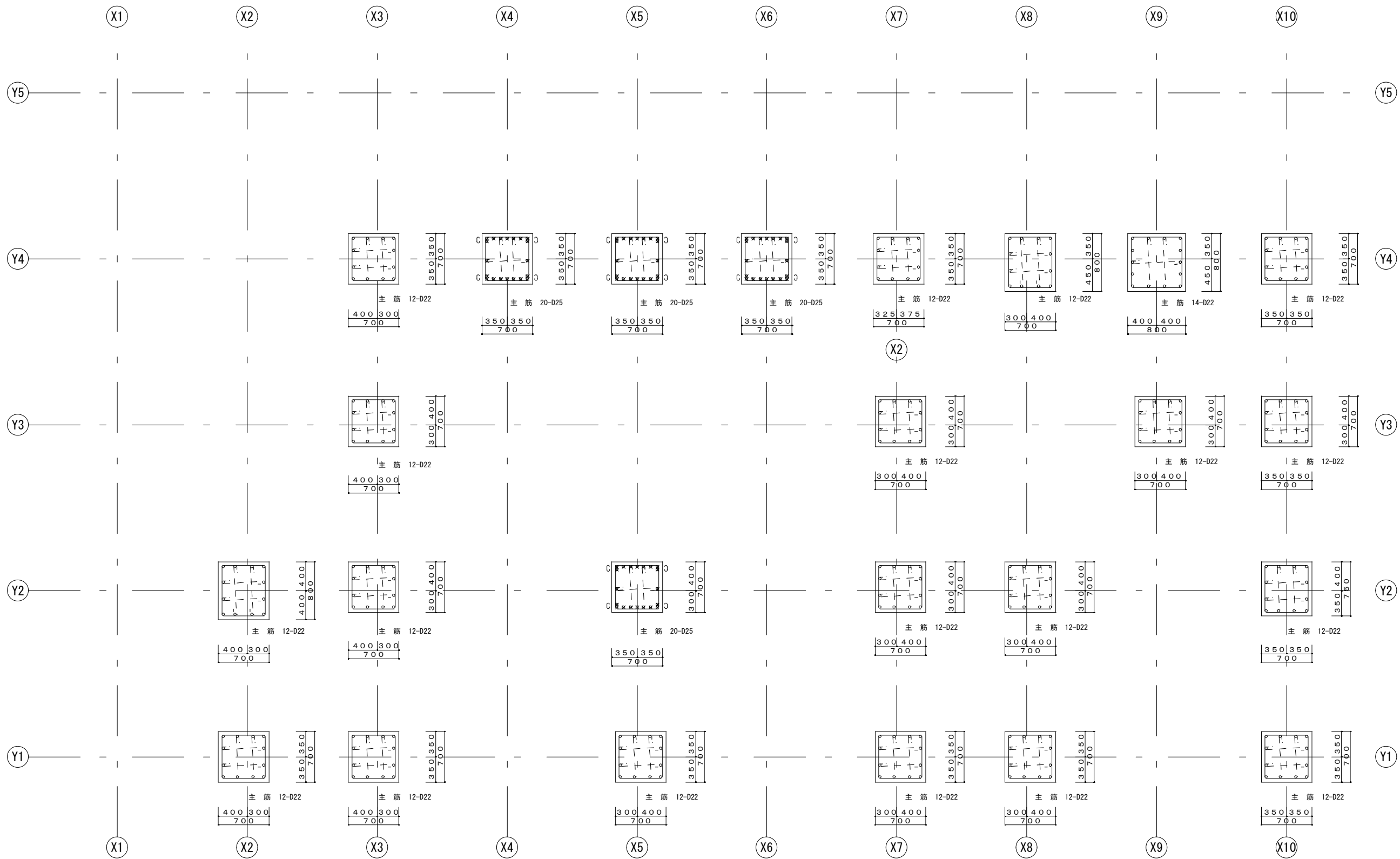
工事名	練馬区立東京中高年齢労働者福祉センター 耐震補強および大規模改修工事		
図面名	1階柱(柱脚)リスト(既設)(しゅん功図)		
縮尺	1/40	平成 25 年 3 月	
施工	昇和・春日建設共同企業体		
			図面番号
			S — 14



工事名	練馬区立東京中高年齢労働者福祉センター 耐震補強および大規模改修工事		
図面名	1階柱（柱頭）リスト（既設）（しゅん功図）		
縮尺	1/40	平成 25 年 3 月	
施工	昇和・春日建設共同企業体		
			図面番号
			S — 15



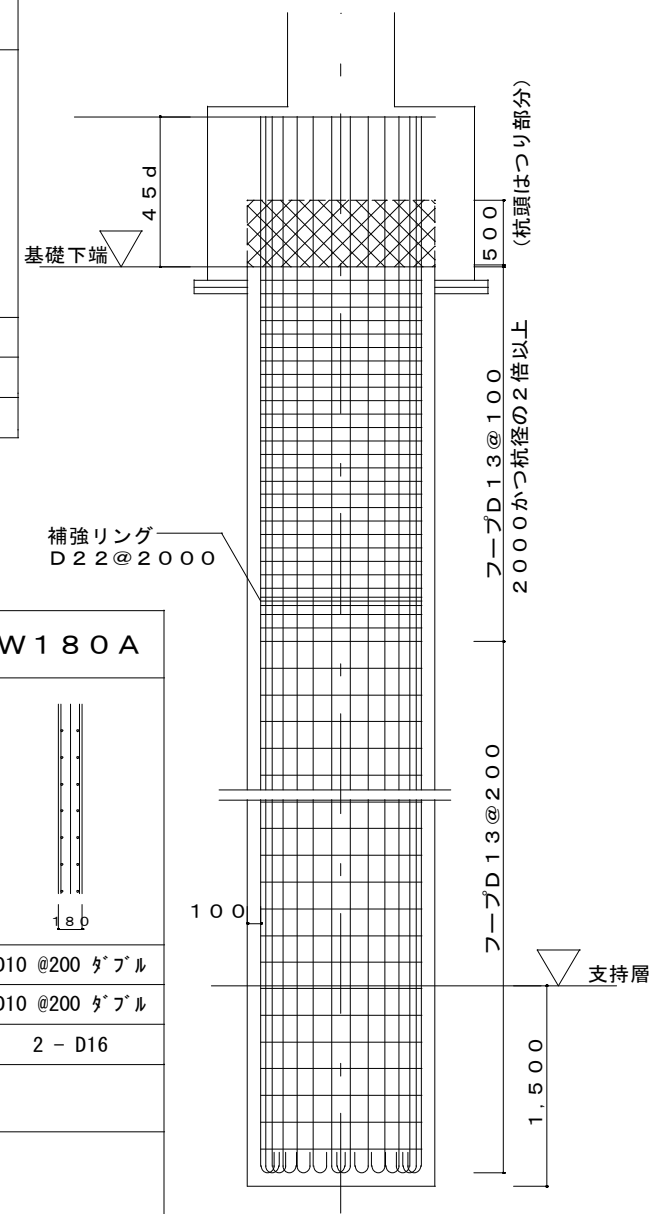
工事名	練馬区立東京中高年齢労働者福祉センター 耐震補強および大規模改修工事		
図面名	2階柱リスト(既設)(しゅん功図)		
縮尺	1/40	平成 25 年 3 月	
施工	昇和・春日建設共同企業体		
			図面番号
			S — 16



工事名	練馬区立東京中高年齢労働者福祉センター 耐震補強および大規模改修工事		
図面名	3階柱リスト(既設)(しゅん功図)		
縮尺	1/40	平成 25 年 3 月	
施工	昇和・春日建設共同企業体		
			図面番号
			S — 17

杭リスト

符号	φ 800	φ 900	φ 1000	φ 1100	φ 1200	φ 1300	φ 1400
断面							
主筋	12-D22	16-D22	16-D25	16-D25	20-D25	24-D25	26-D25
フープ	D13@100	D13@100	D13@100	D13@100	D13@100	D13@100	D13@100
杭頭部	2,000	2,000	2,000	2,200	2,400	2,600	2,800



杭 使用材料
 コンクリート Fc 210
 鉄筋 SD30 フープ筋
 SD35 杭主筋

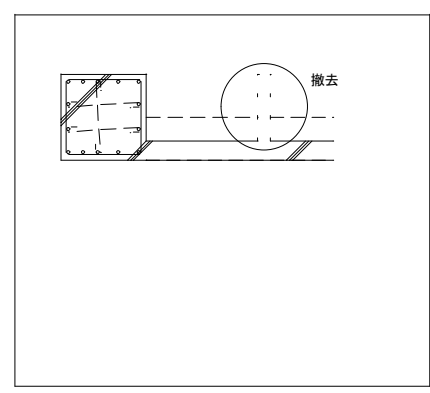
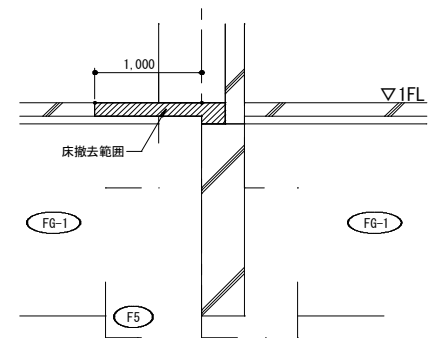
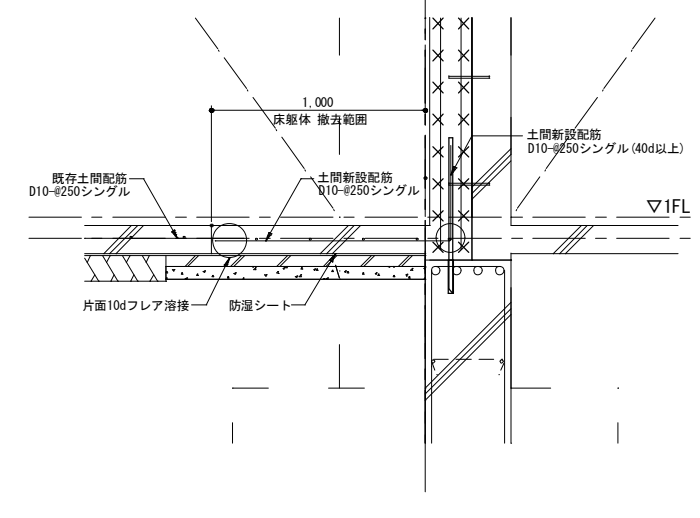
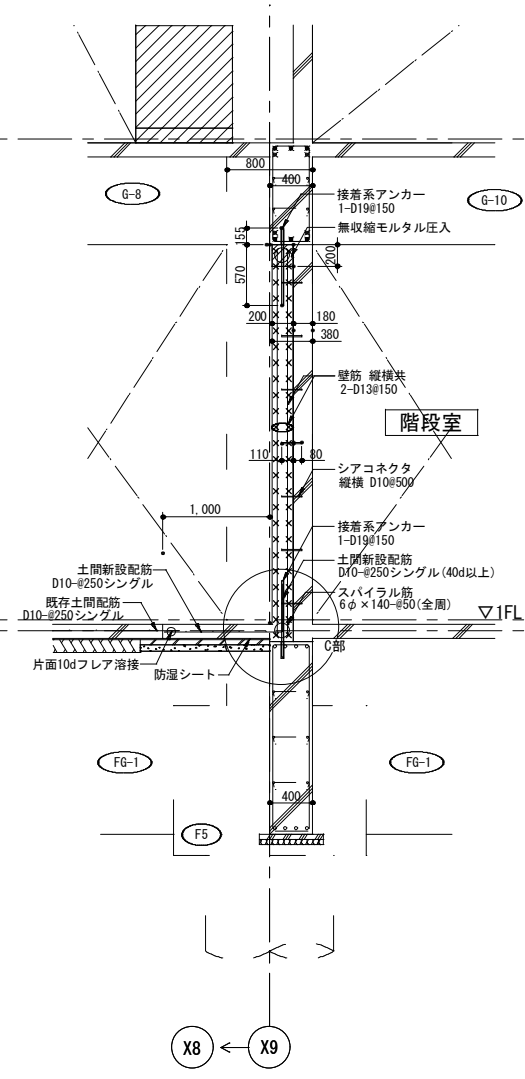
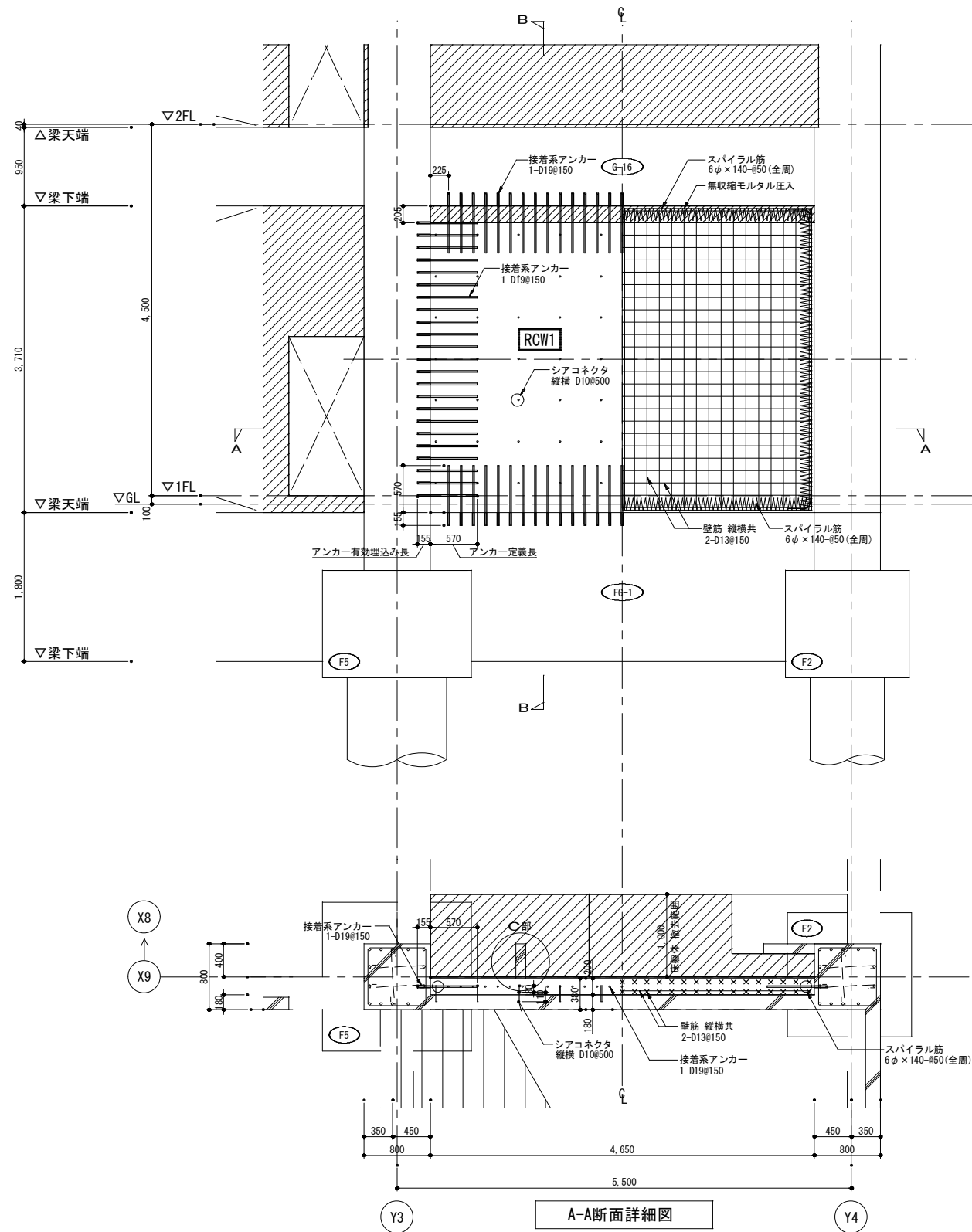
スラブリスト

符号	版厚		短辺方向			長辺方向		
			柱間帯		柱列帯	柱間帯		柱列帯
			端部	中央	端部・中央	端部	中央	端部・中央
S-1	130	上端筋	D10, D13 @200	D13 @400	D10 @250	D10 @200	D10 @400	D10 @250
		下端筋	D10 @200	D10 @200	D10 @250	D10 @400	D10 @200	D10 @250
S-2	130	上端筋	D10 @200	D10 @400	D10 @250	D10 @250	D10 @500	D10 @250
		下端筋	D10 @400	D10 @200	D10 @250	D10 @500	D10 @250	D10 @250
S-3	130	上端筋	D10, D13 @200	D10 @400	D10 @250	D10 @250	D10 @500	D10 @250
		下端筋	D10 @400	D10, D13 @200	D10 @250	D10 @500	D10 @250	D10 @250
S-4	130	上端筋	D10 @200	-----	D10 @250	D10 @250	-----	D10 @250
		下端筋	D10 @400	D10 @200	D10 @250	D10 @500	D10 @250	D10 @250
S-5	130	上端筋	D10, D13 @200	D13 @400	D10 @250	D10 @200	D10 @400	D10 @250
		下端筋	D10 @400	D10 @200	D10 @250	D10 @400	D10 @200	D10 @250
S-6	130	上端筋	D10, D13 @200	-----	D10 @250	D10 @200	-----	D10 @250
		下端筋	D10 @400	D10 @200	D10 @250	D10 @400	D10 @200	D10 @250
S-7	130	上端筋	D13 @200	-----	D10 @200	D10, D13 @200	-----	D10 @250
		下端筋	D10 @400	D10, D13 @200	D10 @200	D10 @400	D10 @200	D10 @250
S-8	130	上端筋	D10 @200	D10 @400	D10 @250	D10 @250	D10 @500	D10 @250
		下端筋	D10 @400	D10 @200	D10 @250	D10 @500	D10 @250	D10 @250
S-9	130	上端筋	D13 @175	D13 @350	D10 @200	D10, D13 @200	D10 @400	D10 @250
		下端筋	D10 @350	D10, D13 @175	D10 @200	D10 @400	D10, D13 @200	D10 @250
S-10	130	上端筋	D13 @200	D13 @400	D10 @200	D10, D13 @200	D13 @400	D10 @250
		下端筋	D10 @400	D10, D13 @200	D10 @200	D10 @400	D10 @200	D10 @250
S-A	130	上端筋	D10 @200	"	"	D10 @250	"	"
		下端筋	D10 @200	"	"	D10 @250	"	"
S-B	130	上端筋	D10, D13 @200	"	"	D10, D13 @200	"	"
		下端筋	D10, D13 @200	"	"	D10, D13 @200	"	"
FS-1	200	上端筋	D13 @200	"	"	D13 @200	"	"
		下端筋	D13 @200	"	"	D13 @200	"	"
FS-2	150	上端筋	D13 @200	"	"	D13 @200	"	"
		下端筋	D13 @200	"	"	D13 @200	"	"
DS-1	130	上端筋	D10 @200	"	"	D10 @200	"	"
		下端筋	D10 @200	"	"	D10 @200	"	"
DS-2	200	上端筋	D10 @200	"	"	D10 @200	"	"
		下端筋	D10 @200	"	"	D10 @200	"	"
DS-3	130	上端筋	D10 @250	"	"	D10 @250	"	"
		下端筋	D10 @250	"	"	D10 @250	"	"

壁リスト

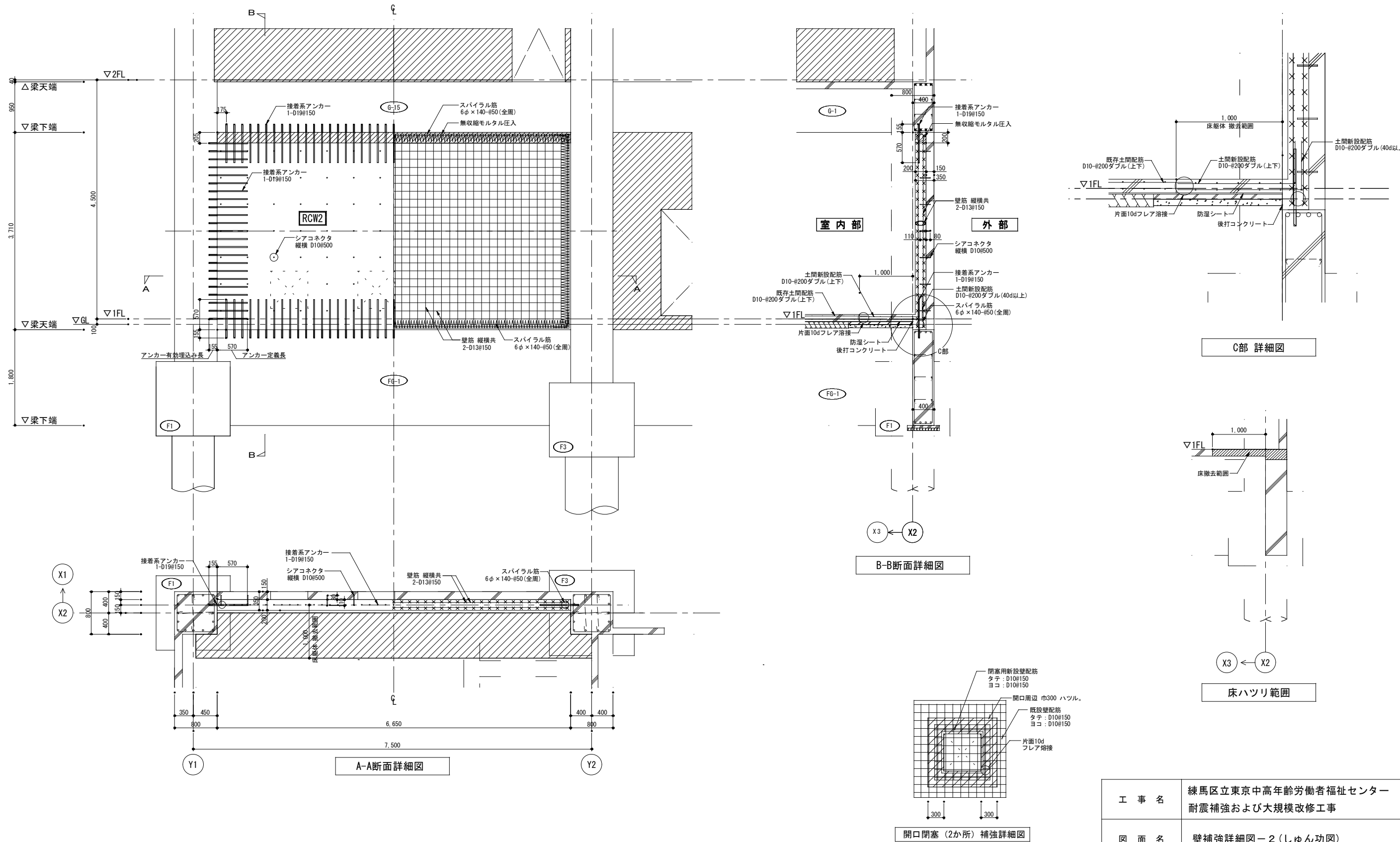
符号	W120	W150	W180	W180A
断面				
縦筋	D10 @200 シングル	D10 @150 シングル	D13 @200 ダブル	D10 @200 ダブル
横筋	D10 @200 シングル	D10 @150 シングル	D10 @200 ダブル	D10 @200 ダブル
開口部縦横筋	1 - D13	1 - D13	2 - D19	2 - D16
符号	W180B	W200	W250	
断面				
縦筋	D13 @150 ダブル	D13 @200 ダブル	D13 @200 ダブル	
横筋	D10 @200 ダブル	D13 @200 ダブル	D13 @200 ダブル	
開口部縦横筋	2 - D19	2 - D19	2 - D19	

工事名	練馬区立東京中高年齢労働者福祉センター 耐震補強および大規模改修工事		
図面名	杭リスト・スラブリスト・壁リスト(既設)(しゅん功図)		
縮尺	1/40	平成 25 年 3 月	
施工	昇和・春日建設共同企業体		
			図面番号
			S — 18



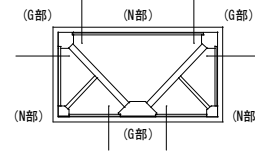
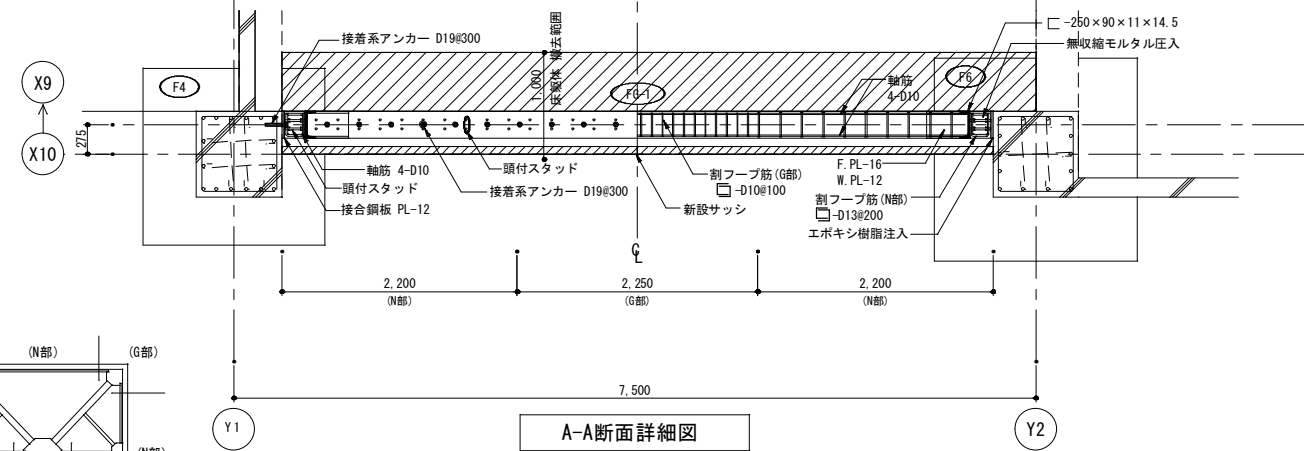
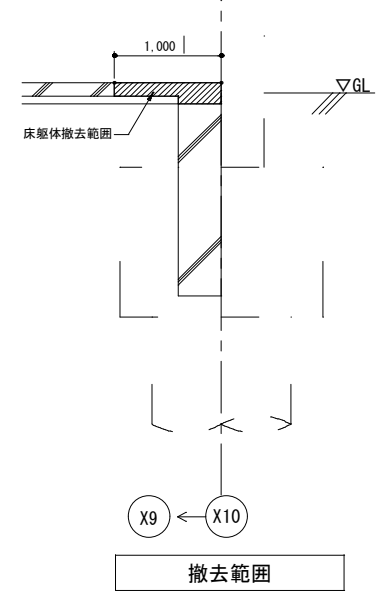
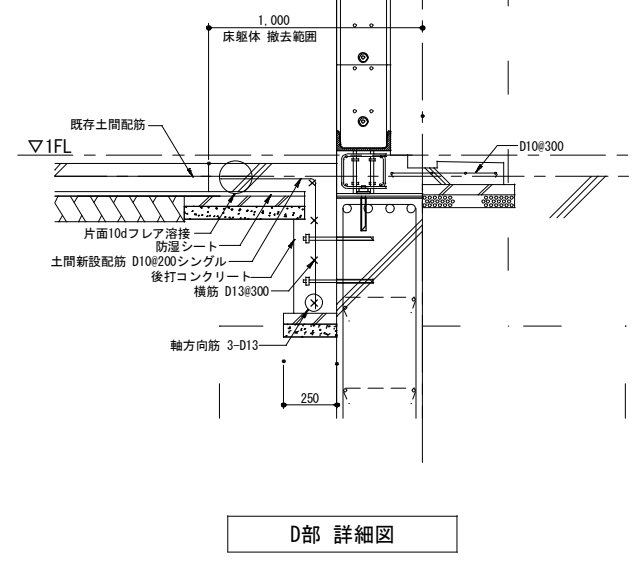
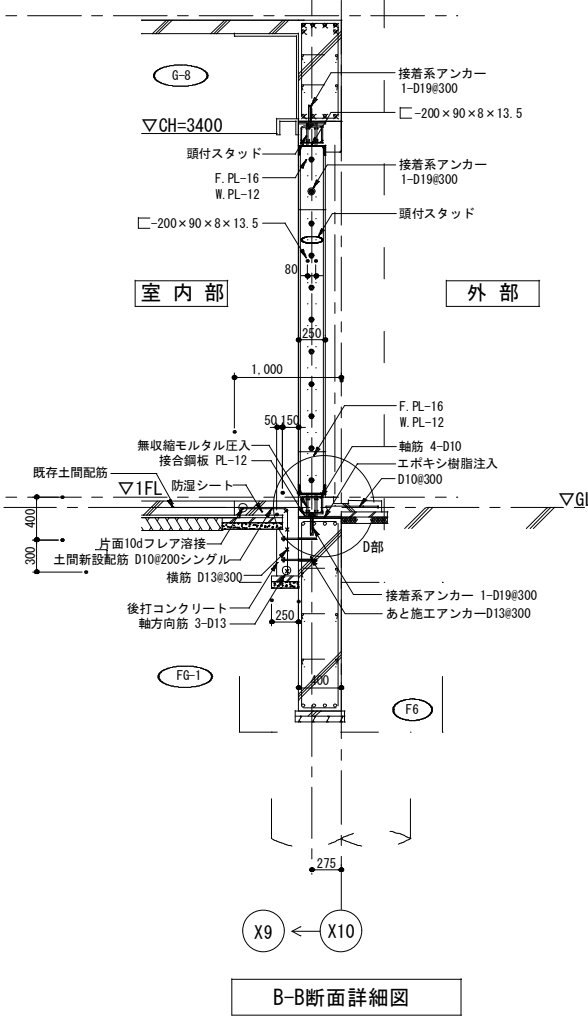
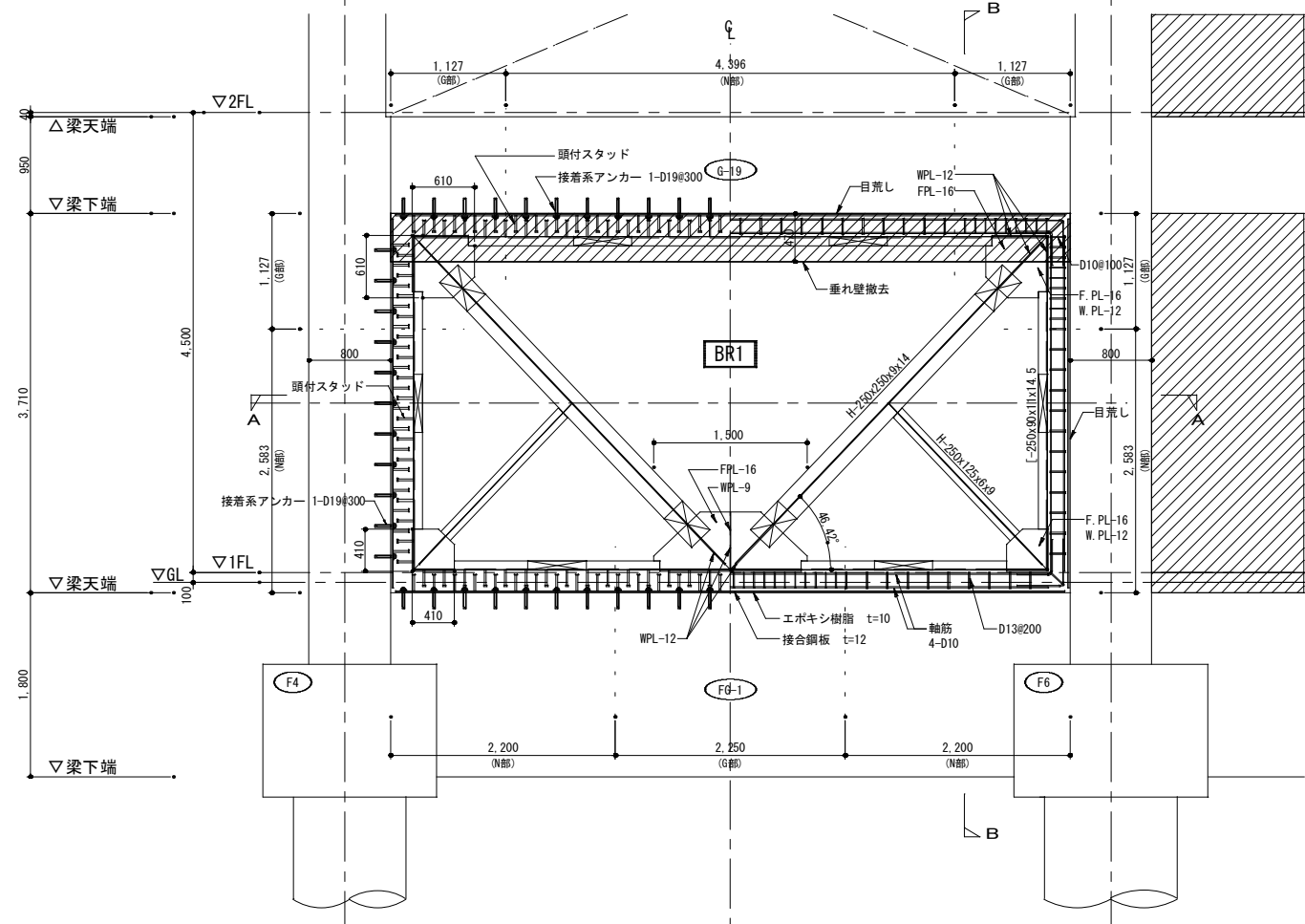
RC増打壁補強詳細図 (1階 X9通 Y3-Y4軸) S=1:50

工事名	練馬区立東京中高年齢労働者福祉センター 耐震補強および大規模改修工事		
図面名	壁補強詳細図-1 (しゅん功図)		
縮尺	1/50	平成 25 年 3 月	
施工	昇和・春日建設共同企業体		
			図面番号
			S — 21



RC増打壁補強詳細図 (1階 X2通 Y1-Y2軸) S=1:50

工事名	練馬区立東京中高年齢労働者福祉センター 耐震補強および大規模改修工事		
図面名	壁補強詳細図-2 (しゅん功図)		
縮尺	1/50	平成 25 年 3 月	
施工	昇和・春日建設共同企業体		
			図面番号
			S — 22

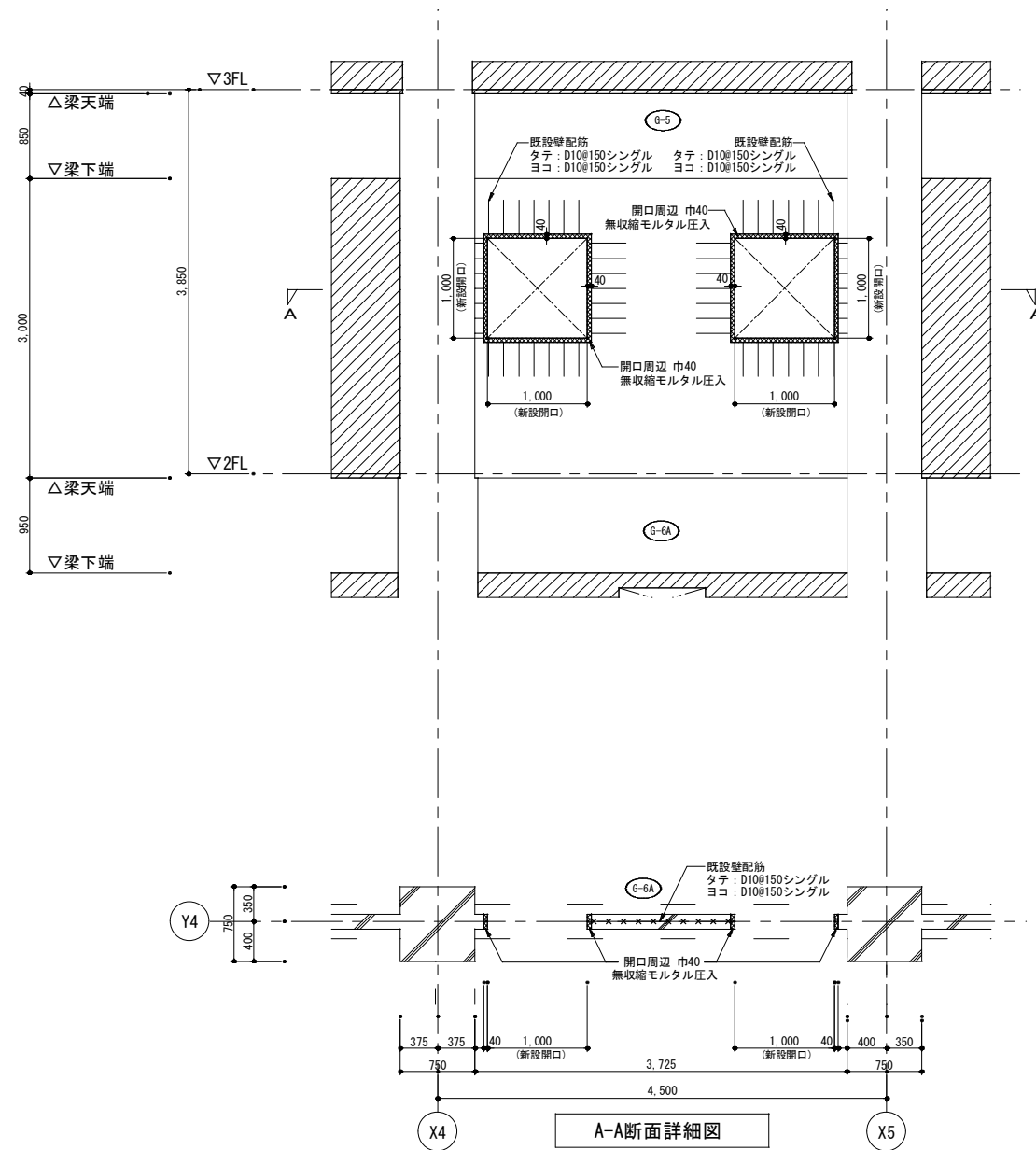


(1F)

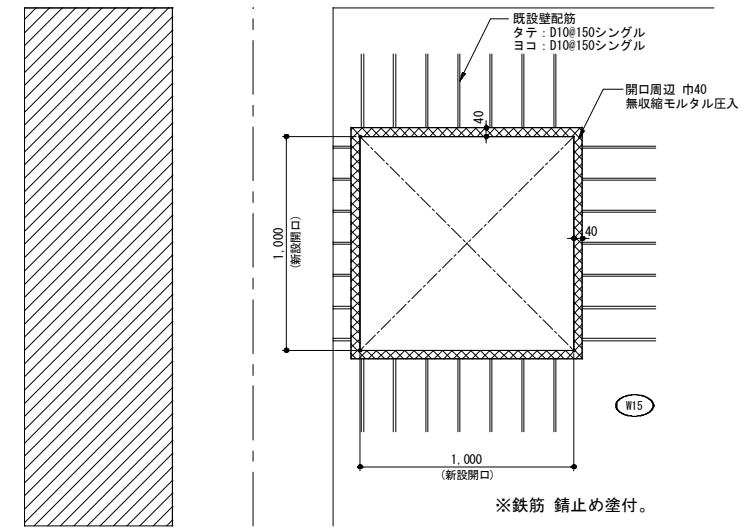
	G部	N部
頭付きスタッド	19φ200 ダブル	16φ200 ダブル
割フープ	D10φ100	D13φ200

ブレース補強詳細図 (1階 X10通 Y1-Y2軸) S=1:50

工事名	練馬区立東京中高年齢労働者福祉センター 耐震補強および大規模改修工事		
図面名	ブレース補強詳細図(しゅん功図)		
縮尺	1/50	平成 25 年 3 月	
施工	昇和・春日建設共同企業体		
			図面番号
			S — 23

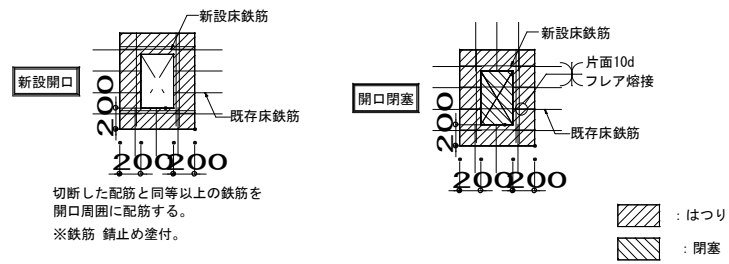


新設開口詳細図 (2階 Y4通 X4-X5軸) S=1:50

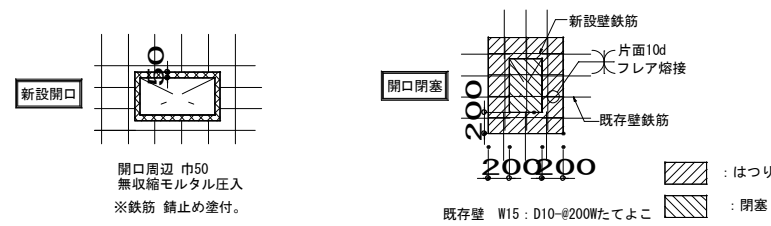


拡大図

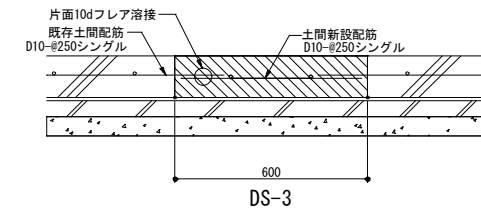
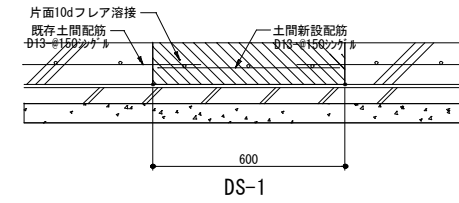
工事名	練馬区立東京中高年齢労働者福祉センター 耐震補強および大規模改修工事		
図面名	新設壁開口詳細図(しゅん功図)		
縮尺	1/50	平成 25 年 3 月	
施工	昇和・春日建設共同企業体		
			図面番号
			S — 24



床・新設開口・開口閉塞詳細図（一般階） S=1:50



壁・新設開口・開口閉塞詳細図（Y0通） S=1:50



設備配管用 土間スラブ撤去復旧図

・土間スラブt130W=600撤去（砕石t150共）
コンクリートカッター入れ

工事名	練馬区立東京中高年齢労働者福祉センター 耐震補強および大規模改修工事		
図面名	新設床壁開口補強・開口閉塞補強詳細図 設備配管用 土間スラブ撤去復旧図（しゅん功図）		
縮尺	1/50	平成 25 年 3 月	
施工	昇和・春日建設共同企業体		
			図面番号
			S — 25