

## 案内図



### 【交通機関】

(都営地下鉄) 大江戸線 光が丘駅下車 A5出口  
より 徒歩10分

(バス) 高松4丁目停留所 徒歩2分  
西武バス (練高01/練高02)  
国際興業バス (光01/光02)

(バス) 光が丘3丁目停留所 徒歩5分  
みどりバス (氷川台ルート)

### 【駐車場】

19台  
くうち4台分は、車いす利用者専用  
◇相談で利用される方は、無料です。

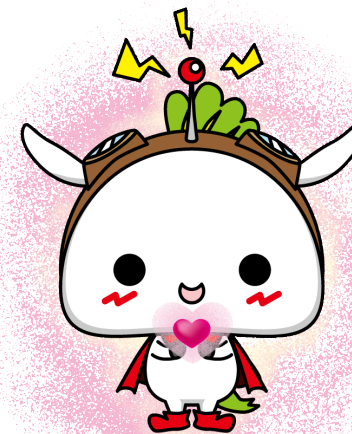
### 【問合せ先】

こども発達支援センター 医療的ケア児相談窓口  
月曜日～金曜日 午前9時～午後5時  
(土日祝日、年末年始(12月29日～1月3日)を除く)  
住所 〒179-0072 練馬区光が丘3丁目1番1号  
電話 03-3975-6251  
FAX 03-3975-6252

令和5年11月

## 練馬区立こども発達支援センター

### 医療的ケア児相談窓口



相談して  
ねり!

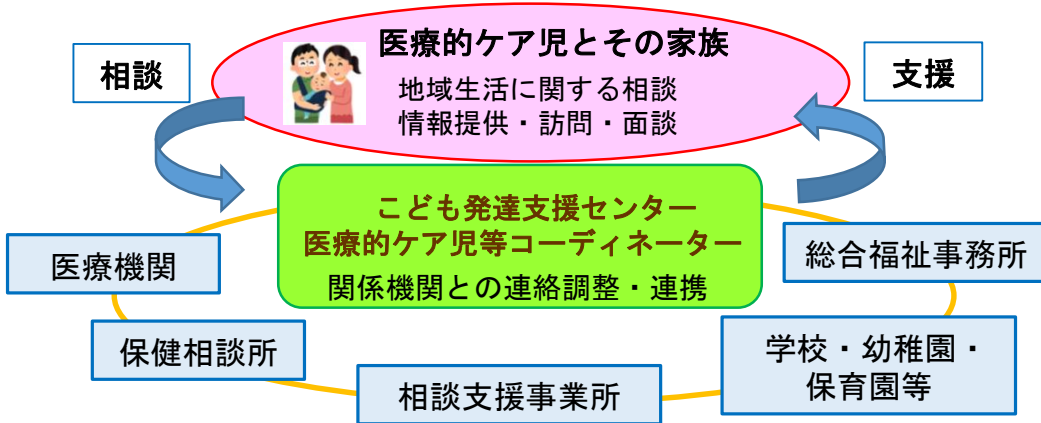
# こども発達支援センター—医療的ケア児相談窓口

※18歳以上の方でも  
ご相談いただけます。

## 医療的ケア児等コーディネーターによる相談

医療的ケア児等コーディネーターは、お子さんやご家族が地域で安心して暮らしていくために、保健・医療・福祉・教育などの関係機関をつなぐ役割をします。それぞれのニーズや成長段階に合わせたサービス、ご相談について、関係機関との調整を担います。

- ◇相談日 月曜日～金曜日
- ◇時間 9：00～17：00
- ◇相談方法 電話・オンライン・訪問・来所により、ご相談をお受けします。



Q1：退院後の生活で困ったことがあったらどこに相談したらよいですか？

A1：医療的ケア児等コーディネーターにご相談ください。内容に応じた窓口につなげていきます。また、在宅生活を続けていけるように必要に応じて関係機関を集めてカンファレンスを行い、本人や家族に寄り添いながら関わっていきます。

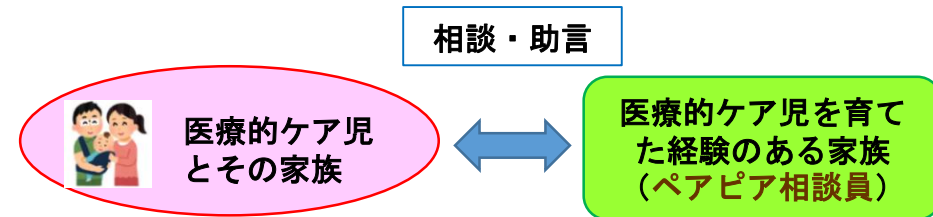
Q2：医療的ケア児等コーディネーターに話をすれば、関係者に共有してくれますか。

A2：色々な窓口に何度も説明しなくても医療的ケア児等コーディネーターが関係者に情報共有します。

## 医療的ケア児ペアピア相談

医療的ケアのあるお子さんを育てた経験のある家族がご相談をお受けします。医療的ケアのあるお子さんとご家族に寄り添い、不安や悩みを聞いたり、子育て経験をお伝えしたりします。

- ◇相談日 毎週 月曜日
- ◇時間 9：00～17：00  
(来所相談は、16：00まで)
- ◇相談方法 電話・メール・来所による相談
- ◇申込 医療的ケア児等コーディネーターまでお電話ください。その後ペアピア相談員の連絡先をご案内します。



Q3：「きょうだいへの接し方」「学校生活のこと」などをどこに相談したらよいですか。

A3：ペアピア相談員にご相談ください。医療的ケア児を育てた経験のある家族が、同じような悩みを経たピア（仲間）として、相談者の悩みに寄り添いながら、ご相談にのります。