

# 小規模多機能型居宅介護のご案内

## 細やかで柔軟な認知症ケアと家族への支援

家族や本人の変化に気づき、その場に対応

### 小規模多機能型居宅介護における「通い」「宿泊」「訪問」

小規模多機能型居宅介護では、「通い」「宿泊」「訪問」といった各サービスの内容は細かく定められてはいません。一人ひとりの暮らしが異なるように、支援の内容も異なります。

現在の制度では、「通い」を中心に生活を支える仕組みになっています。生活や暮らし全体を通しての流れの中で困っていることは何か、自宅での暮らしを成り立たせるために必要なことは何かを見極め、柔軟に支援していきます。

一人ひとりの思いやこれまでの生活スタイルに合わせた支援や時間の過ごし方。

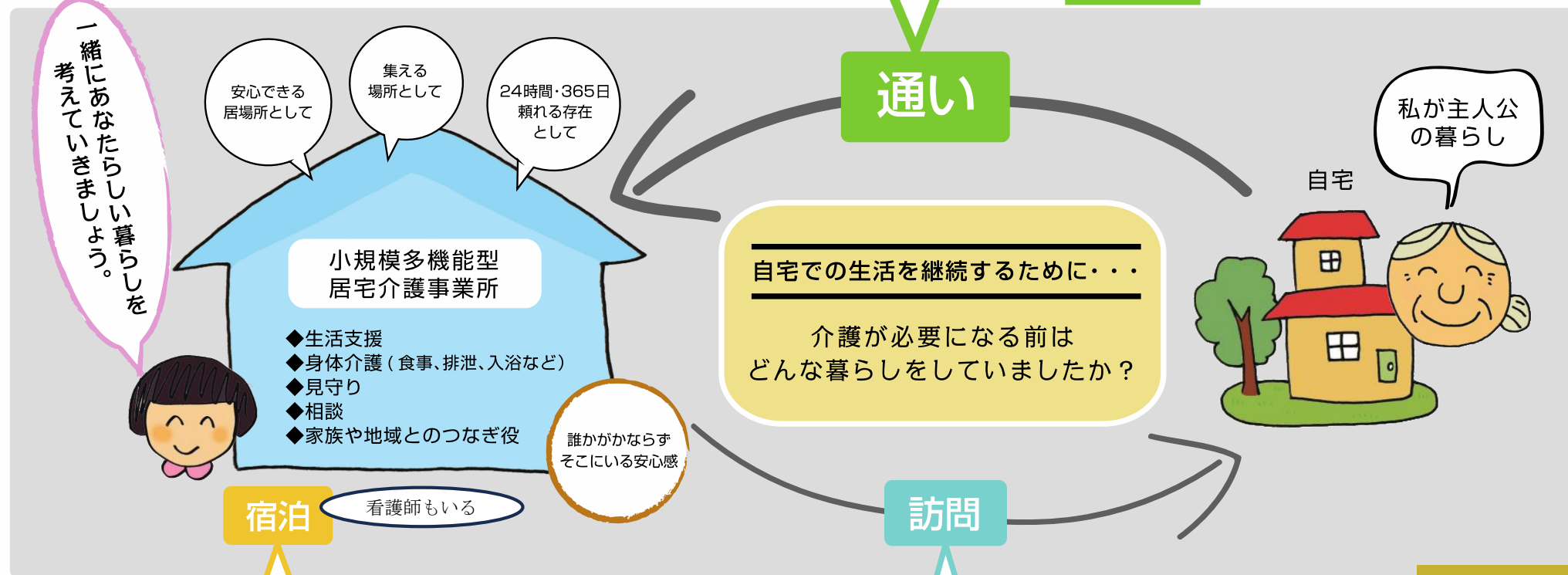
例えば、朝から夕方まで滞在するのではなく、その人が必要としているお風呂だけ、食事だけといったほんの数時間の利用という使い方もあります。

- 日常生活支援（身体介護、生活介助など）
- 仲間づくりの場として
- いろいろな人と交わる場として
- 生きがいくりの場として



通いが基本

### 通い



#### 自宅での過ごし方と落差がないように。

「通い」を利用している方が、これからも家で生活することを重点におき、なるべく自宅での過ごし方と落差がないように支援していきます。その時々様態に合わせて緊急時にも対応します。

たとえば、……  
家族が病気になったとき……すぐに利用できる



#### 回数も支援する内容もひとそれぞれ……

「通い」だけでは支えきれない時間帯やさまざまな支援を、その延長線上として、その人の「暮らしぶり」に合わせて支援していきます。

たとえば……  
夜中に「おじいちゃんがベッドから落ちた！」  
電話一本でかけつけます！



#### 似ているようで違う小規模多機能型居宅介護のサービス

##### 「通い」

- ・一人ひとりに合わせて時間も曜日もオーダーメイド
- ・必要なこと、必要な時間に利用できる
- ・緊急時にも臨機応変に対応

##### 「デイサービス（通所介護）」

- ・施設の利用時間に合わせて
- ・あらかじめ決まっているプログラムに合わせて
- ・みんなと同じ日の過ごし方
- ・流れがひとつのパッケージになっている

##### 「宿泊」

- ・本当に必要な時には利用できる
- ・通い慣れた場所で宿泊可能
- ・顔なじみの職員や利用者と共に泊まれる
- ・突然の泊まりに対応

##### 「ショートステイ（短期入所生活介護）」

- ・事前に利用したい日を予約して利用
- ・利用したい日が空いていないと他の施設を予約し、日程変更が必要。
- ・本人や介護者の状況の変化に対応しにくい

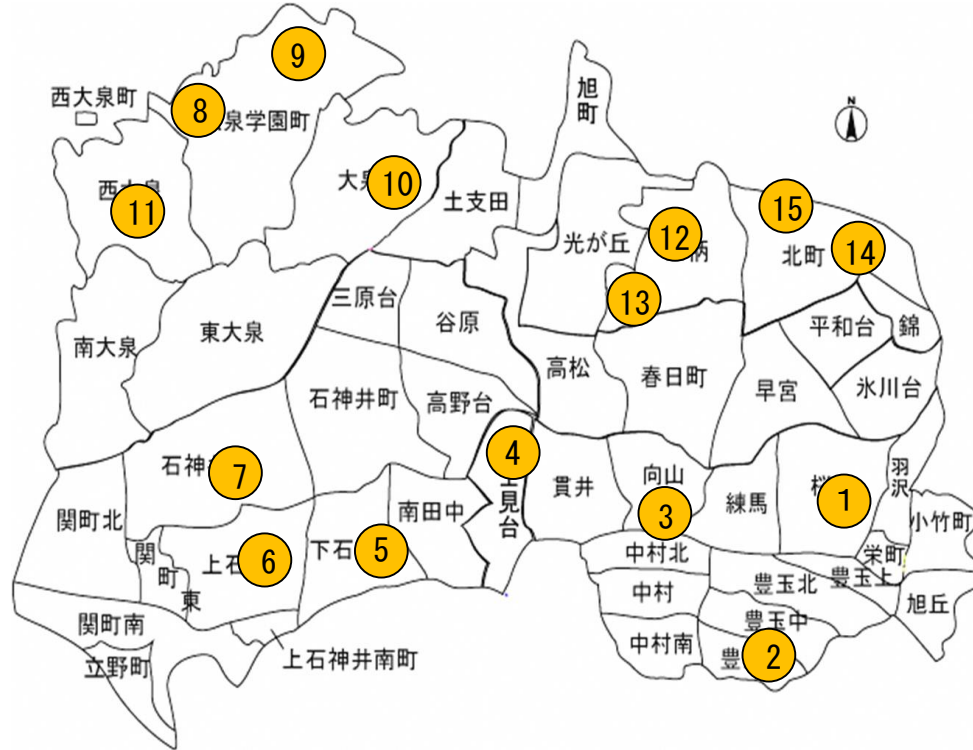
##### 「訪問」

- ・回数も時間も内容も一人ひとり異なる
- ・必要なときに必要なだけサービスが受けられる
- ・緊急時にも柔軟に対応

##### 「ホームヘルプ（訪問介護）」

- ・30分未満や1時間など、サービスの枠に合わせた利用時間
- ・規定のサービス枠に合わせた支援内容
- ・ケアマネジャーの決めた通り

# 練馬区 小規模多機能型居宅介護



1 ニチイケアセンター練馬さくら台  
桜台2-28-5 TEL 03-5912-1565

静かな住宅街にあり、「通い」・「訪問」・「宿泊」の3つのサービスを組み合わせご利用頂けます。ご自宅での生活の延長として家事のお手伝いを積極的に行っています。

2 小規模多機能ホーム希望・練馬  
豊玉南2-27-4 TEL 03-3557-5570

①ごはんがおいしい ②時々、おやつもSpecial!  
③とは言え、やっぱり「人」だね ④在宅での暮らしを全力サポート! ⑤やっぱりネリマがNo.1!  
よろしくお願いします

3 小規模多機能ホーム薬師堂  
向山1-14-16 TEL 03-5987-5666

利用者の在宅での暮らしを支え、利用者や家族のニーズに基づいたサービスを柔軟に提供し、住み慣れた地域での在宅生活の継続を目標に支援させていただきます。街かどケアカフェ開催中

4 小規模多機能ホーム薬師堂ふじみ  
富士見台4-4-18 TEL 03-3577-8768

通所時間は朝7時から夜19時半まで、利用者様に合わせて送迎しサービスを提供しています。泊りも空きがあれば、本人やご家族の急な用事や体調変化などでもご利用いただけます。

5 セントケア下石神井  
下石神井2-8-13 TEL 03-5923-1087

地域の皆様が在宅を継続できるように努力しています。現状の介護サービスで物足りなさを感じたり、介護が大変で疲れ切っている等感じられたらまずはご連絡下さい。

6 小規模多機能 しゃくじいの庭  
上石神井2-20-13 TEL 03-3594-7011

専門的な認知症ケアをめざし、医療現場の受診同席、家族ケアや終末期ケア、生活費管理を後見人より受託、グループホームしゃくじいの庭と連携します。

7 優っくり小規模多機能介護石神井台沼辺  
石神井台2-7-5 TEL 03-5923-7117

介護施設としての安全性を確保する一方で家庭的な雰囲気と備えた造りとなっており、利用者の皆様も、ゆっくり・一緒に・楽しく、日々を過ごされております。

8 ニチイケアセンター大泉学園  
大泉学園町5-35-1 TEL 03-5947-5180

季節の変化を味わえる自然豊かな環境の中に立地しており、レクリエーション活動、体操、運動など活発に行っております。

9 大泉学園やまぼうし  
大泉学園町7-19-17 TEL 03-5933-0848

辻クリニックが母体で医療連携や認知症の方に特化した事業所です。食事も手作りで提供しており、好評いただいています。近くの大きな公園にもレクでお散歩等行っております。

10 エスケアライフ練馬  
大泉町2-41-2 TEL 03-5947-5172

デイ通所と違い、送迎時間は希望の時間調整が可能です。ショート宿泊と違い、当日でも空き室があれば宿泊可能です。訪問サービスも馴染みの職員が伺います。介護のコンビニです。

11 愛の家小規模多機能型居宅介護 練馬西大泉  
西大泉2-17-20 TEL 03-5947-6820

1つの事業所にて「通い」「訪問」「宿泊」の3つのサービスが受けられます。キャンセル料もなく、急な通い、訪問、宿泊も対応可能となっております。

12 小規模多機能 たがらの家  
田柄4-10-25 TEL 03-3998-8767

専門的な認知症ケアをめざし、医療現場の受診同席、家族ケアや終末期ケア、生活費管理を後見人より受託、グループホームしゃくじいの庭と連携します。

13 小規模多機能型居宅介護 ルミエール光が丘  
田柄5-26-3 TEL 03-5848-2852

住み慣れた地域での生活の継続ができるよう「利用者ファースト」を心掛け、利用者様の状態に見合うサービスが提供できそれが最善なのか？を日々考えご支援致します。

14 せらび練馬  
北町2-15-10 TEL 03-6915-7622

20代から60代の幅広いスタッフがご利用者に「今日は楽しかった」と思ってもらえるよう日々努めます。三味線や音楽療法、ドッグセラピー、生け花等のボランティアも来て頂いています。

15 小規模多機能型居宅介護 胡桃苑  
北町3-7-1 TEL 03-3931-0111

平成27年10月1日に開設した比較的新しい事業所です。同じ法人の練馬さくら病院は訪問診療も充実している所以在宅生活で医療との連携はスムーズなので安心した在宅生活が送れます。