



电话簿

儿童家庭支援中心(→地图51页)

名称	电话	所在地	开所时间
练马儿童家庭支援中心 管理系 育儿支援系 地区协作系	3993-8155	丰玉北5-28-3	星期一～星期五 上午8点30分～下午7点 星期六 上午8点30分～下午5点
儿童咨询练马系	3993-9170		
儿童咨询光丘系	3993-9172		
儿童咨询石神井系 儿童咨询大泉系	3995-1108	石神井厅舍 4楼	
练马儿童家庭支援中心 练马站北分室	6758-0141	练马1-17-1 Coconeri 4楼	星期一～星期五 上午9点～下午7点 星期六 上午9点～下午5点
练马儿童家庭支援中心 练马站南分室	3993-8200	丰玉北5-18-12	星期天～星期六 上午9点～下午4点
光丘儿童家庭支援中心	5997-7759	光丘2-9-6 光丘区民中心 6楼	星期一～星期六 上午9点～下午5点
光丘儿童家庭支援中心 分室	3979-8101	光丘5-2-5-105	星期天～星期六 上午9点～下午5点
贯井儿童家庭支援中心	3577-9820	贯井3-25-15 Fujimi Land公寓1楼	星期一～星期六 上午9点～下午5点
大泉儿童家庭支援中心	3925-6713	东大泉5-35-1	
关儿童家庭支援中心	5927-5911	关町北1-21-15	

保健咨询所(→地图53页)

受理时间 星期一～星期五(节假日、年末年初除外)上午8点30分～下午5点

保健咨询所	电话	所在地	担当地区
丰玉保健咨询所	3992-1188	丰玉北5-15-19 丰玉健康中心内	旭丘・向山・小竹町・荣町・樱台・丰玉上・ 丰玉北・丰玉中・丰玉南・中村・中村北・ 中村南・贯井・练马・羽泽
北保健咨询所	3931-1347	北町6-35-7(※)	北町・锦・早宫・冰川台・平和台・ 春日町1、2、4丁目・田柄1、2丁目
光丘保健咨询所	5997-7722	光丘2-9-6 光丘区民中心1楼	旭町・高松・土支田・光丘・ 春日町3、5、6丁目・田柄3～5丁目
石神井保健咨询所	3996-0634	石神井町7-3-28	下石神井・石神井町・高野台・东大泉・ 富士见台・南大泉・南田中・三原台・谷原・ 大泉町2丁目・石神井台1～3、5、6丁目
大泉保健咨询所	3921-0217	大泉学园町5-8-8	大泉学园町・西大泉・西大泉町・ 大泉町1、3～6丁目
关保健咨询所	3929-5381	关町东1-27-4	上石神井・上石神井南町・关町北・关町东・ 关町南・立野町・石神井台4、7、8丁目

(※)2021年3月末,北保健咨询所的地址发生了变更。

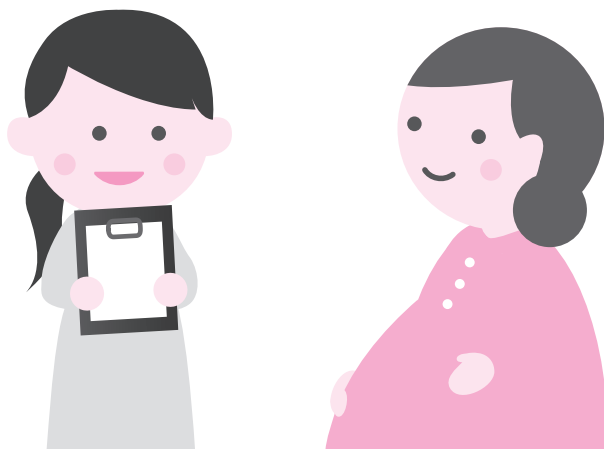
综合福利事务所

设施名	咨询系 电话	福利事务系 电话	对象地区
练马综合福利事务所	5984-4742	5984-4612	在邮编176地区居住的人
光丘综合福利事务所	5997-7714	5997-7060	在邮编179地区居住的人
石神井综合福利事务所	5393-2802	5393-2817	在邮编177地区居住的人
大泉综合福利事务所	5905-5263	5905-5274	在邮编178地区居住的人

入院助产指定设施(节选)

(部分刊登)

设施名	所在地	电话
都立大塚医院	丰岛区南大塚2-8-1	3941-3211
(公益财团法人)东京都保健医疗公社丰岛医院	板桥区荣町33-1	5375-1234
公立昭和医院	小平市花小金井8-1-1	042-461-0052
日本红十字会医疗中心	涩谷区广尾4-1-22	3400-1311
武蔵野红十字医院	武蔵野市境南町1-26-1	0422-32-3111
圣母医院	新宿区中落合2-5-1	3951-1111
东京山手医疗中心	新宿区百人町3-22-1	3364-0251
板桥区医师会医院	板桥区高岛平3-12-6	3975-8151
练马光丘医院	练马区光丘2-11-1	3979-3611



发现怀孕后

各种补助制度

宝宝诞生后

孩子的健康

育儿支援

希望托管孩子

想亲子一起学习玩耍

结交育儿伙伴

想咨询关于育儿和教育的事宜

单亲家庭

电话簿

其他咨询信息

紧急时的咨询联络处

发现怀孕后

各种补
助制度

宝宝诞生后

孩子的健康

育儿支援

希望托管
孩子想亲子一起
玩耍・学习结交
育儿伙伴想学相关
于育儿知识的事情

单亲家庭

电话簿

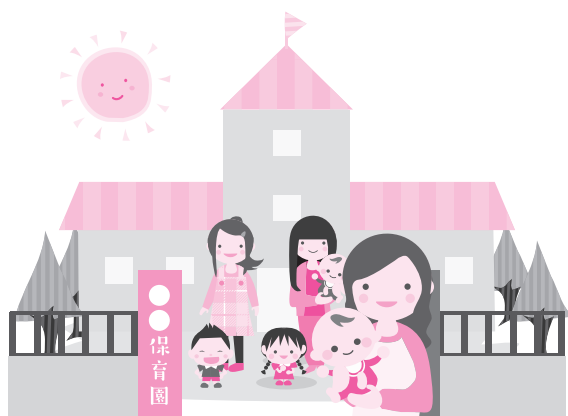
其他
咨询信息紧急时的
咨询联络处

区立保育所

保育所名称	所在地	电话
丰玉	丰玉中4-13-6	3991-4484
丰玉第二	丰玉北6-17-9	3992-3322
丰玉第三	丰玉南3-32-37	3991-6762
丰玉第四	丰玉中1-9-11	3948-2391
练马	练马2-13-3	3991-5133
樱台	樱台5-41-12	3993-6735
樱台第二	樱台3-39-17	3993-5126
荣町	荣町40-7	3994-3285
平和台	平和台2-18-14	3932-1484
冰川台	冰川台4-47-12	3931-2603
冰川台第二	冰川台2-16-14	3932-6227
北町	北町3-3-14	3933-6497
北町第二	北町1-19-17	3931-3318
向山	向山1-5-7	3970-6088
春日町	春日町5-17-10	3990-1843
春日町第二	春日町1-29-8	3990-3325
春日町第三	春日町5-30-5	3926-5461
早宫	早宫3-13-31	3993-3151
贯井※1	贯井4-24-9 (临时: 贯井4-24-18)	3990-3320
贯井第二	贯井4-13-4	3990-8291
田柄	田柄4-36-4	3939-4519
田柄第二	田柄2-6-22	3938-8100
光丘	光丘1-3-104	3975-7139
光丘第二	光丘1-6-3-101	3977-1311
光丘第三	光丘3-3-2-101	3976-4551
光丘第四	光丘7-3-1-102	3976-1562
光丘第五	光丘7-3-3-101	3976-6316
光丘第六	光丘7-7-2-101	3976-6321
光丘第七	光丘2-7-4-105	3976-7291
光丘第八	光丘5-2-3	3979-9215
光丘第九	光丘2-4-9	3976-9011
光丘第十	光丘3-7-3-101	5997-6011
光丘第十一	光丘2-4-11-101	5997-6021
旭町	旭町3-11-6	3938-3680
旭町第二	旭町1-33-22-107	3977-1611
高松	高松3-24-27	3999-7910
土支田	土支田2-32-8	3925-4787

保育所名称	所在地	电话
谷原	谷原5-16-41	3996-0020
富士见台Kobushi	富士见台3-10-1	3926-1071
南田中	南田中5-25-16	3996-7800
南田中第二	南田中3-31-4	3997-3568
高野台	高野台3-25-17	3996-4615
上石神井	上石神井4-21-3	3920-3567
上石神井第二	上石神井1-5-3	3929-3247
上石神井第三	石神井台4-5-20	3928-1451
石神井台	石神井台2-18-13	3995-8271
石神井台第二	石神井台6-2-10	3925-8301
石神井町Tsutsuji	石神井町8-1-10	3997-8646
石神井町Sakura	石神井町7-25-45	3997-0070
下石神井第三	下石神井6-8-15	3904-3061
关町	关町南3-9-29	3929-2600
关町第二	关町北3-20-30	3928-1487
关町第三	关町北5-4-12	3929-3285
东大泉	东大泉3-59-2	3924-0966
东大泉第二	东大泉7-20-1	3921-9126
东大泉第三	东大泉2-42-5	3922-0550
西大泉	西大泉3-21-16	3924-9500
南大泉	南大泉5-26-7	3921-4851
北大泉	大泉町4-15-15	3921-4852
大泉学园	大泉学园町8-9-5	3922-3811

※1 因大规模改造施工，2021年度搬迁至临时地点



发现怀孕后

各种补
助制度

宝宝出生后

孩子的健康

育儿支援

希望托管
孩子

想亲子一起
玩耍、学习

结交
育儿伙伴

想咨询
于育儿和教育的事情

单亲家庭

电话簿

其他
咨询信息

紧急时的
咨询联络处

私立保育所

保育所名称	所在地	电话	延长	产休结束
Nicot练马	练马1-11-1	5946-9909	○	产休结束
Nursery Room Berry Bear 练马	练马1-17-1 4楼	5946-6712	○	产休结束
练马和光保育園	练马1-18-21	3992-8279	—	6个月以上
Ask练马三丁目保育園	练马3-4-5	5912-5011	○	产休结束
练马站前Ohisama保育園	练马3-18-5	5999-0135	○	产休结束
Ammicco保育園	练马4-25-14	5946-9335	○	产休结束
Global Kids櫻台保育園	櫻台1-46-4	6915-8827	○	产休结束
Nijiiro保育園新櫻台	櫻台2-3-8	6915-8290	○	产休结束
Angelica 櫻台保育園	櫻台2-34-9	6914-5368	○	产休结束
(临时名称)葡萄树保育園分园新櫻台	羽泽1-19-11	5964-8160	○	产休结束
葡萄树保育園	羽泽2-12-9	3991-3745	○	—
太阳之子羽泽保育園	羽泽2-20-20	5946-9121	○	产休结束
葡萄树保育園分园羽泽	羽泽2-26-15	5912-0012	○	产休结束
Nijino iruka 保育園冰川台	羽泽3-26-3	6914-5801	○	产休结束
Machino 保育園小竹向原	小竹町2-40-5	6909-3201	○	产休结束
Benesse练马江古田保育園	旭丘1-40-9	5983-7855	○	产休结束
太阳之子江古田保育園	荣町31-10	5946-9233	○	产休结束
Mag House 江古田(分园)	丰玉上1-8-18	6914-7370	—	产休结束
Mag House 江古田	丰玉北1-6-2	6914-6160	○	—
Solasto新江古田保育園	丰玉北2-17-11 1·2楼	5912-0880	○	产休结束
丰玉北绘本保育園	丰玉北4-4-2	6914-8196	○	产休结束
Cherry Child 保育園	丰玉北4-12-11(本室) 櫻台1-5-11(分室)	3948-4653	—	100天以上
Poppins Nursery School櫻台	丰玉北4-13-15	5912-2101	○	产休结束
櫻咲未来 练马	丰玉北4-33-17 1楼(本室) 丰玉中2-11-13(分室)	3948-2239 6914-8347	○	产休结束
太阳之子丰玉北保育園	丰玉北5-6-14 1·2楼	5912-0057	○	产休结束
Ask丰玉中保育園	丰玉中1-2-7	3557-5755	○	产休结束
Ask丰玉一丁目保育園	丰玉中1-5-10	5912-2550	○	产休结束
练马二叶保育園	丰玉南3-31-15	3993-5540	○	产休结束
风之子保育園	贯井1-5-7	3990-3920	○	产休结束
保育所Mamu中村桥站前园	贯井1-17-4	5933-9243	○	产休结束
Nicot富士见台	贯井1-30-5	5987-2185	○	产休结束
Solasto中村桥保育園	向山1-13-2	3577-8571	○	产休结束
Nursery Room Berry Bear 练马(分园)	向山3-1-31	5848-3220	○	—
櫻咲未来 中村北	中村北1-11-20	5848-5939	○	产休结束
Miraiiku中村桥园	中村北3-17-10	5848-7107	○	产休结束
Art Child Care 中村桥	中村北4-4-13 2楼	3825-6667	○	产休结束
Nijiiro保育園中村一丁目	中村1-15-29	5848-5681	○	产休结束
Nijiiro保育園练马中村	中村1-19-9	5848-7281	○	产休结束
Miraiiku中村桥2丁目园	中村2-23-10	5848-5310	○	产休结束
Benesse中村桥保育園	中村3-3-9	3577-9235	○	产休结束
平和保育園	中村南2-24-3	3990-6358	○	—
Pigeon Land练马高野台	高野台1-3-7 2楼	3996-5231	○	产休结束

保育所名称	所在地	电话	延长	产休结束
匹诺曹幼儿舍练马高野台保育園	高野台1-8-9 1楼	5923-7022	○	产休结束
Ai保育園高野台	高野台2-9-9	5923-9874	○	产休结束
青鸟保育園	富士见台2-34-3	3998-1461	—	6个月以上
樱咲未来 高野台	富士见台3-56-16	6913-1539	○	产休结束
Warabeuta 练马高野台保育園	富士见台3-59-14	5923-7725	○	产休结束
Nanko 保育園	富士见台4-5-14	3990-1755	○	产休结束
Nijiirō保育園南田中	南田中1-9-3	6913-1681	○	产休结束
石神井保育園	南田中5-20-2	3996-0040	—	9个月以上
Nicot石神井公园	石神井町1-20-15	5923-1631	○	产休结束
Baby Station石神井第2	石神井町2-13-15 1楼	3904-0133	○	产休结束
Baby Station石神井公园	石神井町2-15-4 1楼(本室) 石神井町2-17-4 1楼(分室)	3997-0107 3995-7051	○	产休结束
Kirarakko 石神井公园保育園	石神井町4-4-3 2楼(本室) 石神井町2-15-12 1楼(分室)	3995-8585	○	产休结束
Benesse 石神井公园保育園	石神井町5-2-23	5923-6077	○	产休结束
樱咲未来 石神井公园	石神井町7-9-5	6913-2639	○	产休结束
Nijiirō保育園石神井町	石神井町8-22-14	6913-3417	○	产休结束
Ask石神井町保育園	石神井町8-53-32	5923-0530	○	产休结束
Komadōrikokowa保育園	下石神井5-9-10	6913-1564	○	产休结束
Nijiirō保育園上石神井	上石神井1-37-18	6904-7873	○	产休结束
Pigeon Land 上石神井保育園	上石神井2-11-9	3928-1120	○	产休结束
Angel Bear石神井保育園	上石神井3-6-35	5393-5395	○	产休结束
花咲保育園石神井台	石神井台1-15-1	6913-1220	○	产休结束
心羽Emino保育園石神井台	石神井台3-36-10	5923-1155	○	产休结束
(临时名称)Ask上石神井保育園	石神井台4-11-3	6455-8035※1	○	产休结束
大泉Nijinoiro保育園分园 (上石神井Nijinoiro保育園)	石神井台5-1-10 (上石神井北小学内)	5927-0087	○	—
Ask石神井台保育園	石神井台6-7-17	3924-5810	○	产休结束
(临时名称)太阳之子 石神井台保育園	石神井台6-8-1	6632-8508※1	○	产休结束
Coby 学前班石神井台	石神井台7-18-12	5903-8145	○	产休结束
匹诺曹幼儿舍关町保育園	关町北1-14-2 1楼	5903-5586	○	产休结束
Nijiirō保育園关町北	关町北2-23-14	6904-8256	○	产休结束
爱里武藏关保育園	关町北4-21-7	3594-0777	○	产休结束
Ask关町北保育園	关町北4-35-14	5927-4681	○	产休结束
Izumi 保育園	关町东1-21-4	3928-6066	○	产休结束
茶茶Musashiseki 保育園	关町东2-9-11	5903-4870	○	产休结束
(临时名称)Solasto关町保育園	关町东2-14-2	6865-1776※1	○	产休结束
Coby 学前班关町	关町南3-15-38	6904-8112	○	产休结束
早安保育園关町南	关町南4-19-6 1楼	5903-9791	○	产休结束
Sower 季之花保育園	大泉学园町2-22-14	3978-8008	○	产休结束
Ask大泉学园保育園	大泉学园町2-30-44	5935-1555	○	产休结束
Marguerite 保育園	大泉学园町6-15-34	3924-2003	○	产休结束
Global Kids 大泉园	大泉学园町7-6-27	3978-6133	○	产休结束
Marguerite 保育園(分园)	大泉町3-16-23 (大泉第一小学内)	5387-3114	○	产休结束
大泉Nijinoiro 保育園	大泉町6-30-3	5933-2788	○	产休结束

- 发现怀孕后
- 各种补助制度
- 宝宝出生后
- 孩子的健康
- 育儿支援
- 希望托管孩子
- 想和孩子一起玩、学习
- 结交育儿伙伴
- 想送孩子到托儿所或保育园
- 单亲家庭
- 电话簿
- 其他咨询信息
- 紧急时的咨询联络处

发现怀孕后

各种补
助制度

宝宝诞生后

孩子的健康

育儿支援

希望托管
孩子想亲子一起
玩耍・学习结交
育儿伙伴想参与
于有肌肤的护理

单亲家庭

电话簿

其他
信息紧急时的
咨询联络处

保育所名称	所在地	电话	延长	产休结束
(临时名称)Nijiirō保育园东大泉	东大泉1-12-10	6431-9729※1	○	产休结束
Benesse 大泉学园保育园	东大泉1-17-3	5947-6066	○	产休结束
Yurarin大泉学园保育园	东大泉1-27-9 1・2楼	6904-6441	○	产休结束
太阳之子东大泉保育园	东大泉2-9-16	5947-5880	○	产休结束
Nijiirō 保育园大泉学园	东大泉2-15-15	5935-8576	○	产休结束
大泉保育园	东大泉5-38-24	3922-0875	○	6个月以上
Nijiirō 保育园大泉学园南	东大泉6-34-18	6904-4530	○	产休结束
Laugh Crew 大泉保育园	东大泉6-34-43	6904-6457	○	产休结束
Warabeuta 大泉学园保育园	东大泉6-47-13	6904-4967	○	产休结束
(临时名称)Baby Station东大泉	东大泉6-51-3	3779-1513※1	○	产休结束
共同保育所Gotagota荘	东大泉7-2-3	3867-2021	○	产休结束
栗之实保育园	东大泉7-14-13	3925-5435	○	—
Coby 学前班南大泉	南大泉2-3-42	6904-5744	○	产休结束
南大泉Nijinoiro 保育园	南大泉3-17-21	3925-8851	○	产休结束
Milky Home 南大泉园	南大泉4-30-12	6904-6691	○	产休结束
妙福寺保育园	南大泉5-6-47	3922-3368	○	—
Miraiku南大泉园	南大泉5-36-12	6904-6735	○	产休结束
茶茶Oizumi 保育园	西大泉5-30-13	5947-6640	○	产休结束
(临时名称)櫻咲未来 旭町	旭町2-46-2	6457-9539※1	○	产休结束
Akanenomori保育园	光丘6-1-1-101	6904-2171	○	产休结束
光丘若叶保育园	光丘7-6-19-101	3976-6556	○	产休结束
Angelica田柄保育园	田柄1-6-3	6909-2641	○	产休结束
Angel保育园	田柄2-37-10	3938-6401	○	产休结束
櫻咲未来 田柄	田柄2-50-2	6904-2239	○	产休结束
木下保育园春日町	春日町1-13-3	5848-6102	○	产休结束
春Ammicco 保育园	春日町3-31-42	5848-3905	○	产休结束
Donguri 山保育园	春日町4-1-13	3825-3550	○	产休结束
Global Kids 练马春日町园	春日町5-31-23 2楼	3577-0404	○	产休结束
Global Kids 光丘园	春日町6-16-8	3990-8686	○	产休结束
Nijiirō保育园练马高松	高松1-4-14	5848-7973	○	产休结束
道灌山保育园	高松6-16-30	5910-4671	○	6个月以上
(临时名称)Miraiku高松园	高松6-28-29	5422-7182※1	○	产休结束
Miraiku东武练马园	北町2-22-3	6906-8072	○	产休结束
Miraiku北町园	北町5-17-7	6906-8215	○	产休结束
最胜寺Minori 保育园	北町6-16-14	3931-9444	○	6个月以上
Angelica北町保育园	北町8-3-18	6906-4862	○	产休结束
Nijiirō 保育园平和台	平和台1-31-9	6281-0522	○	产休结束
Miraiku平和台园	平和台2-48-3	6281-0171	○	产休结束
学之森保育园平和台	平和台4-11-3	6915-7473	○	产休结束
(临时名称)太阳之子平和台保育园	平和台4-22-16	6632-8508※1	○	产休结束
Nijiirō 保育园冰川台	冰川台4-49-24	6281-0486	○	产休结束
Nijiirō保育园冰川台站前	冰川台4-53-17	6914-8162	○	产休结束
Benesse冰川台保育园	早宫1-6-13	5912-0415	○	产休结束
练马仲町保育园	早宫2-3-22	3933-0861	—	6个月以上

保育所名称	所在地	电话	延长	产休结束
櫻咲未来 早宫	早宫2-10-28	3931-3839	○	产休结束
Nijiuro 保育园早宫	早宫2-25-18	6906-9631	○	产休结束

※1 因为是将于2021年4月开设的保育所，所以电话号码为总公司或开设准备室的号码。最新信息请浏览区主页或咨询保育课入园咨询系 (☎5984-5848)

家庭式保育事业(保育妈妈)

家庭式保育者的姓名	所在地	电话
藤井惠美子	荣町	3993-3608
島田MITSURU	丰玉上2丁目	3948-5733
阿见惠美子	中村2丁目	6326-6594
福尾 尚子	中村3丁目	3990-1560
杉浦 幸枝	櫻台2丁目	3557-5410
细山真理子	櫻台3丁目	3557-5959
伊藤CHIAKI	练马1丁目	3992-6270
冈村ASAKO	练马3丁目	6312-3852
秋田 厚子	向山2丁目	3970-6705
关口 顺子	贯井2丁目	6763-8020
櫻井 玲子	贯井3丁目	6767-5433
吉田 綾子	贯井4丁目	3990-4875
西田美佐子	平和台1丁目	5399-4251
铃木MIDORI	早宫1丁目	3994-4652
根本 敏江	春日町4丁目	6764-5606
三上 雅子	春日町6丁目	6760-3000
市川 礼子	土支田2丁目	6755-5383
高岛 纪子	土支田4丁目	6319-6186
前川原早纪	富士见台1丁目	6875-6465
远藤 由惠	富士见台2丁目	6331-4144
伊仓 惠美	高野台3丁目	080-6555-0791
久保田浩美	谷原4丁目	3995-4790
畠川TAKAKO	谷原6丁目	5393-5377
泉泽HIKARU	三原台3丁目	6670-7056
永岛 恭子	石神井町2丁目	6319-3214
山下 和美	石神井町8丁目	3904-5612
细谷惠美子	石神井町8丁目	3904-8323

家庭式保育者的姓名	所在地	电话
木村 德子	石神井台4丁目	3929-8690
广原 淳子	石神井台5丁目	3920-6105
荻野 麻早	石神井台5丁目	5903-9820
春日 郁代	石神井台6丁目	5936-6240
中村 瑞穗	上石神井2丁目	6753-6408
工藤SAYURI	上石神井2丁目	3928-4430
本桥 文子	下石神井6丁目	3996-0432
伊藤 幸代	关町南1丁目	6760-0822
高木MIYUKI	东大泉1丁目	5935-7067
安东久美子	东大泉2丁目	3924-6360
张筑 由利	东大泉3丁目	6754-5760
山田奈保美	东大泉3丁目	3925-4560
加藤 悦子	东大泉6丁目	3922-0898
池野 庸子	西大泉4丁目	5905-7285
清水 理子	西大泉6丁目	3921-5483
菊地友里惠	南大泉1丁目	3922-5547
柳桥 明美	南大泉3丁目	3925-9781
加贺美美帆	大泉町1丁目	070-3234-9503
永岛佐知子	大泉町2丁目	5387-5430
加藤 典子	大泉町3丁目	5387-9246
安木多希子	大泉町5丁目	3978-2833
河村 孝子	大泉学园町1丁目	3978-0927
吉川 朋子	大泉学园町2丁目	5905-2610
斋藤 知香	大泉学园町4丁目	5935-8449
木野内华惠	大泉学园町6丁目	6753-9644
藤田 美纱	大泉学园町8丁目	6794-2989

※此为截至2021年4月的信息。最新信息请咨询保育课入园咨询系 (☎5984-5848) 或地域型保育事业系 (☎5984-5845)

发现怀孕后

各种补助制度

宝宝出生后

孩子的健康

育儿支援

希望托管孩子

和孩子一起玩、学习

结交育儿伙伴

想咨询关于育儿的问题

单亲家庭

电话簿

其他咨询信息

紧急时的咨询联络处

发现怀孕后

各种补
助制度

宝宝出生后

孩子的健康

育儿支援

希望托管
孩子想亲子一起
玩耍·学习结交
育儿伙伴想咨询关
于育儿启蒙的事情

单亲家庭

电话簿

其他
咨询信息紧急时的
咨询联络处

小规模保育事业A型

设施名	所在地	电话
练马王子保育园	练马1-10-9	3948-2341
Ruhe保育园	练马4-19-7	3948-7750
练马小竹铃兰保育园	小竹町2-71-3	5926-9762
Robin保育园江古田	旭丘1-58-13 2楼	3565-6061
蒲公英保育园	荣町46-1	6914-9198
Robin保育园樱台	丰玉上2-6-7	3948-6162
With Book保育园新江古田	丰玉北1-8-10-101	4531-1080
皋月保育园中村桥	贯井2-1-26 1楼	5848-3678
With Book保育园富士见台 I	贯井3-3-8 1楼	6328-1923
With Book保育园富士见台 II	贯井3-3-8 2楼	6328-1930
太阳保育园	贯井3-23-1	3577-5385
保育所Mamu 中村桥向山园	向山1-14-5	5848-9300
Merhalsa保育园Hibiki富士见台	富士见台2-2-25	5848-3796
石神井公园小熊保育园	石神井町3-30-18	3904-4100
AIRU 下石神井小规模保育园	下石神井4-27-18	6913-3161
Smile Berry保育园	上石神井1-11-13-102	5903-4311
正光寺保育园上石神井园	上石神井3-34-12	6904-8031
小规模保育园牵手石神井台	石神井台3-31-4	6767-1204
Fleur保育园石神井台	石神井台5-22-41-102	5927-5533
Kids Field练马关町北园	关町北1-3-11	6904-8798
Coby学前班关町Annex	关町南3-11-16-501	6904-8751
立野Kagayaki保育园	立野町10-38	6279-7378
皋月保育园大泉学园	东大泉1-35-14	5935-6722
Friend Kids Land 练马田柄园	田柄2-32-27	6904-2650
Friend Kids Land 田柄第二园	田柄2-53-7	5967-1120
AIRU平和台第一小规模保育园	春日町2-14-45	5848-5318
花咲保育园练马春日町第一	春日町5-33-41 1楼	5848-8486
花咲保育园练马春日町第二	春日町5-33-41 1楼	5848-8486
Friend Kids Land 练马高松园	高松3-3-2	5848-8713
花咲保育园光丘	高松4-19-23 1楼	5848-4051
Peter Pan练马北町园	北町2-13-11	6906-6054
Friend Kids Land 东武练马园	北町2-33-1	6912-3420
练马北町铃兰保育园	北町5-10-17	6906-4640

设施名	所在地	电话
Fleur保育园赤塚站前	北町8-37-15	5921-5800
锦ICHIGO保育园	锦2-10-16-104	6767-1500
Robin Friends丰玉上	丰玉上2-17-1-101	6914-5765
保育室樱桃	樱台4-10-9	3993-4655
Nijiuro保育室樱台	樱台3-42-6-107	6914-7252
武蔵保育园	丰玉北4-27-16	3992-0498
Nijiuro保育室练马	丰玉北6-13-17-101	5946-6505

小规模保育事业B型

设施名	所在地	电话
练马樱桃之森保育园	练马3-22-3	3994-3611
第一丰岛园RARU 小规模保育园	练马4-21-20 1楼	6914-9201
第二丰岛园RARU 小规模保育园	练马4-21-20 1楼	6914-9202
Inaho 保育园	樱台2-36-9	5946-9462
南大泉RARU 小规模保育园	南大泉3-27-18-104	5935-6410

小规模保育事业C型

设施名	所在地	电话
保育室Petit pas	丰玉南3-31-15 1楼	3993-5540

※小规模保育事业A・B・C型为截至2021年4月时的信息。最新信息请浏览区主页或咨询保育课入园咨询系 (☎5984-5848) 或地区型保育事业系 (☎5984-5845)



- 发现怀孕后
- 各种补助制度
- 宝宝出生后
- 孩子的健康
- 育儿支援
- 希望托管孩子
- 想和孩子一起玩、学习
- 结交育儿伙伴
- 想咨询关于育儿和教育的事情
- 单亲家庭
- 电话簿
- 其他咨询信息
- 紧急时的咨询联络处

事业所内保育事业

设施名称	所在地	电话
顺天堂大学练马医院保育所Pinopino	高野台1-8-15	5923-3111(总机)
Yakult 南田中保育園	南田中2-23-12 2楼	3997-8034

居家访问型保育事业

设施名称	所在地	电话
残疾儿童访问保育Annie (特定非营利活动法人Florence)	东京都千代田区神田神保町1-14-1 KDX神保町大厦4楼	6811-0907
Poppins保姆服务 (株式会社Poppins)	东京都涉谷区广尾5-6-6广尾Plaza 5楼	3447-2292(总机)
Le Ange访问保育服务 (Le Ange株式会社)	东京都涉谷区南平台町1-10 Ichigo南平台大楼6楼	3477-1287
Tsunagun (Sunflower・A株式会社)	东京都板桥区小豆泽1-12-6 Purasse小豆泽2楼	5994-3113

※事业所内保育事业及居家访问型事业为截至2021年4月的信息。最新信息请查看区主页或咨询保育课入园咨询系(☎5984-5848)或地域型保育事业系(☎5984-5845)

认证保育所

设施名称	所在地	电话	定员	对象年龄
有乐町线 小竹向原・冰川台站周边				
匹诺曹幼儿舍 冰川台园	樱台3-12-2 Liveil 冰川台2楼 (冰川台站2号出口 步行2分钟)	5946-3551	30	0岁~ 入学前
HybridMom 平和台	北町6-27-11 Pace Foresta 1楼 (平和台站北口 步行4分钟)	6906-5343	21	0岁~2岁
东武东上线 东武练马站周边				
Baby Station北町	北町1-30-1 Urban Heights Noa 2号馆2楼(东武练马站南口 步行4分钟)	5920-8025	30	0岁~2岁
都营大江户线 新江古田・丰岛园・练马春日町・光丘站周边				
Educare中心・光丘	光丘2-10-2 (光丘站A3出口 步行3分钟)	3938-6961	32	0岁~ 入学前
西武池袋线 江古田・樱台・练马站周边				
太阳保育園	荣町32-10 (江古田站北口 步行1分钟)	3557-8077	18	0岁~1岁
Satsuki 保育園练马室	樱台4-1-8 第5樱台Family公寓1楼 (樱台站南口 步行3分钟)	3993-3500	24	0岁~2岁
城西樱台保育園	樱台2-46-11 山田大楼1楼 (樱台站北口 步行7分钟)	6915-8980	24	0岁~ 入学前
西武池袋线 中村桥站周边				
保育室Felice 练马中村桥园	贯井2-1-19 川岛大厦2楼 (中村桥站北口 步行5分钟)	3577-6540	40	0岁~ 入学前
西武池袋线 石神井公园站周边				
Kid's Pao 石神井 Aozora 园	石神井町1-22-4 Ariel 石神井公园1・2楼 (石神井公园站南口 步行3分钟)	6913-3050	30	0岁~ 入学前

设施名称	所在地	电话	定员	对象年龄
石神井Petite Creche	石神井町3-16-19 Parksideheim 1楼 (石神井公园站南口 步行3分钟)	3904-8255	34	0岁~ 入学前
Satsuki保育園石神井公园室	石神井町6-2-12 松本大厦2楼 (石神井公园站南口 步行5分钟)	5923-9850	24	0岁~2岁
西武池袋线 大泉学园·保谷站周边				
Cradle	东大泉5-41-26 S&Y 大泉学园大厦1楼 (大泉学园站南口 步行2分钟)	3923-8155	18	0岁~2岁
Baby Station 大泉学园	东大泉6-34-30 SK 大厦2楼 (大泉学园站南口 步行3分钟)	5387-3780	37	0岁~2岁
Himawari儿童室大泉	东大泉6-52-1 WICS 大厦2楼 (大泉学园站南口 步行3分钟)	5933-0016	29	0岁~ 入学前
Be fair儿童 爱爱保育園南大泉	南大泉4-54-5 南大泉City Tower2楼 (保谷站南口 步行3分钟)	3922-8322	20	0岁~2岁
西武新宿线 上石神井·武藏关站周边				
Be fair儿童 爱爱保育園武藏关	关町北2-27-11 Tosen关町大厦2楼 (武藏关站南口 步行2分钟)	5927-5035	20	0岁~2岁
Solasto武藏关	关町北4-2-13 西武武藏关大厦2楼 (武藏关站北口 步行0分钟)	5927-0667	27	0岁~2岁

※这是截至2021年4月时的信息。最新信息请浏览区主页或咨询各认证保育所

区立幼儿园

幼儿园名称	所在地	电话
练马区立北大泉幼儿园	大泉町2-46-6	3925-6092
练马区立光丘Murasaki 幼儿园	光丘3-3-5-101	3976-7221
练马区立光丘Sakura幼儿园	光丘2-4-8-101	3976-2562

私立幼儿园 「☆」为认定儿童园,「★」为练马儿童园(3~5岁儿童),「♥」为练马儿童园(未满3岁儿童)

	幼儿园名称	所在地	电话
★	爱和	南田中2-23-30	3996-8259
★	旭	旭町3-31-3	3939-1696
★	江古田	旭丘1-68-2	3951-6312
	大泉	东大泉1-27-30	3922-0072
	大泉学园	大泉学园町4-5-10	3923-0123
★	大泉小鸠	大泉学园町3-17-67	3924-8280
★	大泉富士南	南大泉2-31-20	3925-2525
	大泉文华	大泉学园町2-6-19	3922-1003
	上石神井	石神井台8-10-28	3920-5121

发现怀孕后

各种补助制度

宝宝出生后

孩子的健康

育儿支援

希望托管孩子

和孩子一起学习玩耍

结交育儿伙伴

想咨询关于育儿教育的问题

单亲家庭

电话簿

其他咨询信息

紧急时的咨询联络处

发现怀孕后

各种补
助制度

宝宝诞生后

孩子的健康

育儿支援

希望托管
孩子想亲子一起
玩耍・学习结交
育儿伙伴想学相关
育儿知识的事情

单亲家庭

电话簿

其他
咨询信息紧急时的
咨询联络处

	幼儿园名称	所在地	电话
	北町Catholic	北町3-16-1	3931-1661
♥	向南	向山2-22-30	3999-1939
★	Sakae	高松4-8-13	3999-3009
	石神井	石神井町8-45-7	3997-2539
☆	石神井南	下石神井4-21-23	3995-4373
	寿福寺	春日町3-14-24	3999-8739
	寿福寺第二	春日町4-33-2	3990-1987
	净风	丰玉南1-7-18	3993-6010
★	白Fuji	石神井台4-21-22	3920-4335
	信爱学舎Midori	平和台1-23-2	3933-2650
	进	西大泉1-23-1	3924-4423
	清心	石神井町6-20-12	3996-0374
★	关町Cattleya	关町南4-1-27	3920-0316
	关町白百合	关町北4-16-50	3920-1883
	关町Chigusa	关町北2-11-3	3920-9110
★	高松	高松6-16-28	3996-8101
★	田柄	田柄2-17-27	3930-4406
★	中里	大泉町1-19-6	3922-0095
☆	南光	富士见台4-11-3	3990-5171
★	练马	高松1-10-5	3999-4010
★	练马白菊	土支田3-12-23	3922-1835
★	练马Hikari	三原台1-11-34	3924-8383
	Victor	樱台5-11-5	3991-8090
★	不二	北町7-2-8	3931-9234
	Hoya	南大泉4-45-5	3922-3323
	Mizuho	东大泉5-27-8	3922-1208
♥★	Minori	羽泽1-8-10	3991-1058
	武蔵野音乐大学第一	樱台6-13-3	3991-0741
☆	Rikko	小竹町2-43-12	3972-1152

育儿广场Piyopiyo

名称	所在地	电话	开室日・时间
练马Piyopiyo(广场室)	丰玉北5-18-12	3993-8200	星期天~星期六(节假日也开室) 上午9点~下午4点
光丘Piyopiyo(广场室)	光丘5-2-5-105	3979-8101	星期天~星期六(节假日也开室) 上午9点~下午5点
贯井Piyopiyo	贯井3-25-15 Fujimi Land 公寓1楼	3577-9823	星期一・星期二・星期三・星期五・星期六 (节假日也开室) 上午9点~下午5点

名前	所在地	电话	开室日・时间
大泉Piyopiyo	东大泉5-35-1	3925-6716	星期一・星期二・星期四・星期五・星期六 (节假日也开室) 上午9点~下午5点
关Piyopiyo	关町北1-21-15	5991-4711	星期一・星期二・星期四・星期五・星期六 (节假日也开室) 上午9点~下午5点
西大泉Piyopiyo	西大泉1-27-10	3978-8881	星期一~星期六(节假日休室) 上午10点~下午5点
光丘儿童馆Piyopiyo	光丘1-3-1	3975-7137	星期一~星期六(节假日休室) 上午10点~下午5点
北大泉儿童馆Piyopiyo	大泉町4-15-15	3921-4856	星期一~星期六 (节假日休室) 上午10点~下午5点
田柄地区区民馆Piyopiyo*	田柄3-28-13	3926-4934	星期一・星期二・星期四・星期五・星期六 (节假日休室) 上午10点~下午5点
春日町南地区区民馆Piyopiyo	春日町5-20-25	3926-4974	星期一・星期二・星期四・星期五・星期六 (节假日休室) 上午10点~下午5点
立野地区区民馆Piyopiyo	立野町15-42	3928-6217	星期一・星期二・星期三・星期五・星期六 (节假日休室) 上午10点~下午5点

※因将改造施工至2021年6月, 预定休室

NPO法人等的民设育儿广场(练马区补助的团体)

名称	所在地	电话	开室日・时间	对象年龄
樱花广场	丰玉北1-12-3	5999-0209	星期一~星期五 上午10点~下午3点	0岁~3岁
Douzo广场	丰玉北5-8-8	070-3392-0588 (广场专用手机)	星期一~星期五 上午10点~下午3点	0岁~3岁
小竹Prepa广场	小竹町2-25-3	070-1392-7517	星期一~星期五 上午9点30分~ 下午2点30分	0岁~3岁
光丘Prepa广场	旭町1-16-1	3976-3113	上午9点30分~ 下午2点30分	0岁~3岁
Karugamo亲子之家	北町2-35-4	090-5777-0104 (广场专用手机)	星期一・星期二・星期四 上午10点~下午3点	0岁~3岁
Karugamo 亲子・冰川台	冰川台3-24-17 石野大厦1楼	3934-5314	星期一~星期五 上午10点~下午3点	0岁~3岁
Hop Step	南田中1-6-14 Hikari Heim 102	3995-1720	星期一~星期五 上午10点~下午3点	0岁~3岁
千川Bambi	下石神井1-1-3	6807-0977	星期一~星期五 上午10点~下午4点	0岁~3岁
未来儿童乐园 Smile石神井	石神井町3-27-14	3995-5575	星期一~星期五 上午10点~下午3点	0岁~3岁

发现怀孕后

各种补
助制度

宝宝出生后

孩子的健康

育儿支援

希望托管
孩子

想亲子一起
玩耍・学习

结交
育儿伙伴

想加深
于育儿和教育的商量

单亲家庭

电话簿

其他
咨询信息

紧急时的
咨询联络处

名称	所在地	电话	开室日・时间	对象年龄
未来儿童乐园 Smile高野台	高野台3-12-9 Maison de Saint Tropez 1楼	5923-7555	星期一~星期五 上午9点~下午2点	0岁~3岁
AIAIAI石神井台	石神井台5-9-6	6767-2588	星期一~星期五 上午10点~下午3点	0岁~3岁
AIAIAI南大泉	南大泉1-44-16	6750-7081	星期一~星期五 上午10点~下午3点	0岁~3岁
AIAIAI东大泉	东大泉3-41-7 和田大厦201	3924-3508	星期一~星期五 上午10点~下午3点	0岁~3岁
3丁目ISUKIA	东大泉3-11-7	6755-6029	星期天・星期二~星期五 上午10点~下午4点	0岁~3岁
大泉育儿广场 WATOTO	大泉学园町7-13-17	5935-7453	星期一~星期五 上午10点~下午3点	0岁~3岁

学童俱乐部室活用型育儿支援事业(通称“Nikoniko”)

带★标记的设施可小组(团体)利用

	名称	所在地	电话	实施时间
★	荣町Nikoniko	荣町40-7 (荣町儿童馆学童俱乐部内)	3994-3287	星期一・星期三・星期四 (团体利用为星期二・星期五)
	开进第四小学Nikoniko	羽泽2-33-1 (该小学Nerikko学童俱乐部内)	3994-3008	星期二・星期三・星期四・星期五
	丰玉南小学Nikoniko	丰玉南2-14-1(该小学学童俱乐部内)	3993-0044	星期二・星期三・星期四・星期五
	丰玉Nikoniko	丰玉南3-32-11(丰玉学童俱乐部内)	3991-2580	星期一・星期二・星期四・星期五
	丰玉第二小学Nikoniko	丰玉上2-16-1(该小学学童俱乐部内)	3994-6764	星期二・星期三・星期四・星期五
	丰玉小学Nikoniko	丰玉中4-2-20 (该小学Nerikko学童俱乐部内)	3993-6200	星期一・星期二・ 星期四・星期五
	中村小学Nikoniko	中村2-8-1(该小学学童俱乐部内)	3577-0530	星期二・星期三・星期四・星期五
★	中村Nikoniko	中村2-25-3 (中村儿童馆学童俱乐部内)	3998-4890	星期二・星期三・星期四・星期五 (团体利用为星期二・星期五)
	中村西小学Nikoniko	中村北4-17-1 (该小学Nerikko学童俱乐部内)	3990-2977	星期二・星期三 星期四・星期五
	樱台地区区民馆Nikoniko	樱台3-39-17(该馆学童俱乐部内)	3993-5462	星期二・星期四
	开进第二小学Nikoniko	樱台5-10-5 (该小学Nerikko学童俱乐部内)	3994-6814	星期一・星期二 星期四・星期五
★	厚生文化会馆Nikoniko	练马4-2-3(该馆学童俱乐部内)	3991-3080	星期二・星期四・星期五 (团体利用为星期五)
	贯井地区区民馆Nikoniko	贯井1-9-1(该馆学童俱乐部内)	3926-7218	星期二・星期四
	向山小学Nikoniko	向山2-14-11 (该小学Nerikko学童俱乐部内)	3926-0958	星期二・星期三・ 星期四・星期五
	冰川台地区区民馆Nikoniko	冰川台2-16-14(该馆学童俱乐部内)	3932-2065	星期二・星期四
★	北町Nikoniko	北町1-19-17 (北町儿童馆学童俱乐部内)	3931-5481	星期二・星期三・星期四 (团体利用为星期一)
	北町西小学Nikoniko	北町7-3-8 (该小学Nerikko学童俱乐部内)	3931-5148	星期二・星期三・ 星期四・星期五
★	平和台Nikoniko	平和台2-18-14 (平和台馆学童俱乐部内)	3550-8058	星期一・星期三・星期五 (团体利用为星期四)

名称	所在地	电话	实施时间
开进第一小学Nikoniko	早宫2-1-31 (该小学Nerikko学童俱乐部内)	3931-5482	星期一·星期二· 星期四·星期五
早宫樱Nikoniko	早宫3-13-31 (早宫樱学童俱乐部内)	3993-3153	星期二·星期三· 星期四
早宫小学Nikoniko	早宫4-10-17(该小学学童俱乐部内)	5999-9531	星期二·星期四
练马东小学Nikoniko	春日町1-30-11 (该小学Nerikko学童俱乐部内)	3970-0820	星期一·星期二· 星期三·星期五
★ 北町春之日Nikoniko	北町6-35-7 (北町春之日儿童馆学童俱乐部内)	3933-5100	星期三·星期四·星期五 (团体利用为星期二)
春日小学Nikoniko	春日町5-12-1 (该小学Nerikko学童俱乐部内)	3926-7414	星期一·星期三· 星期四·星期五
练马小学Nikoniko	春日町6-11-36 (该小学Nerikko学童俱乐部内)	3970-8654	星期二·星期三· 星期四·星期五
高松小学Nikoniko	高松3-16-1 (该小学Nerikko学童俱乐部内)	3998-1020	星期一·星期二· 星期四·星期五
高松地区区民馆Nikoniko	高松3-24-27(该馆学童俱乐部内)	3999-7911	星期二·星期四
田柄第二小学Nikoniko	田柄1-5-27 (该小学Nerikko学童俱乐部内)	5997-0023	星期二·星期三· 星期四·星期五
田柄小学Nikoniko	田柄2-19-34 (该小学Nerikko学童俱乐部内)	3975-5436	星期二·星期三· 星期四·星期五
旭町小学Nikoniko	旭町2-29-1 (该小学Nerikko学童俱乐部内)	3975-5438	星期二·星期三· 星期四·星期五
光丘第八小学Nikoniko	光丘1-4-1 (该小学Nerikko学童俱乐部内)	3930-1223	星期一·星期三· 星期四·星期五
光丘Shiinoki Nikoniko	光丘2-10-4-201 (光丘Shiinoki学童俱乐部内)	5998-3088	星期二·星期四
光丘Cosmos Nikoniko	光丘3-3-4-105 (光丘Cosmos学童俱乐部内)	3976-4575	星期二·星期三· 星期五
光丘Donguri Nikoniko	光丘3-8-12 (光丘Donguri学童俱乐部内)	3939-8568	星期二·星期三· 星期四·星期五
光丘Sumire Nikoniko	光丘5-2-5-104 (光丘Sumire学童俱乐部内)	3976-8231	星期一·星期二· 星期四·星期五
光丘Asagao Nikoniko	光丘5-5-5 (光丘Asagao学童俱乐部内)	3976-6345	星期二·星期四
光丘春风小学Nikoniko	光丘7-3-3-102 (该小学Nerikko学童俱乐部内)	5997-7171	星期二·星期三· 星期四·星期五
★ 土支田Nikoniko	土支田2-32-8 (土支田儿童馆学童俱乐部内)	3925-4794	星期二·星期三·星期四 (团体利用为星期一·星期五)
八坂小学Nikoniko	土支田4-47-15 (该小学Nerikko学童俱乐部内)	5387-0712	星期一·星期二· 星期四·星期五

发现怀孕后

各种补
助制度

宝宝出生后

孩子的健康

育儿支援

希望托管
孩子和孩子一起
玩耍·学习结交
育儿伙伴想咨询关
于育儿和教育的事宜

单亲家庭

电话簿

其他
咨询信息紧急时的
咨询联络处

发现怀孕后

各种补
助制度

宝宝诞生后

孩子的健康

育儿支援

希望托管
孩子想亲子一起
玩耍・学习结交
育儿伙伴想咨询关
于有问题的事情

单亲家庭

电话簿

其他
咨询信息紧急时的
咨询联络处

名称	所在地	电话	实施时间
谷原小学Nikoniko	谷原2-9-26 (该小学Nerikko学童俱乐部内)	3904-2605	星期一・星期二・ 星期四・星期五
北原小学Nikoniko	谷原4-9-1 (该小学Nerikko学童俱乐部内)	3904-5739	星期一・星期二・ 星期四・星期五
谷原Aozora Nikoniko	谷原5-6-5 (谷原青空学童俱乐部内)	3996-9500	星期二・星期三・ 星期四・星期五
富士见台小学Nikoniko	富士见台4-16-10 (该小学Nerikko学童俱乐部内)	3970-5065	星期二・星期三・ 星期四・星期五
南丘小学Nikoniko	南田中2-13-1(该小学学童俱乐部内)	3995-7138	星期一・星期二・星期三・星期五
石神井东小学Nikoniko	南田中3-9-1 (该小学Nerikko学童俱乐部内)	3995-6561	星期二・星期三・ 星期四・星期五
★ 南田中Nikoniko	南田中5-15-25 (南田中儿童馆学童俱乐部内)	3995-5534	星期二・星期三・星期四・ 星期五(团体利用为星期一)
★ 三原台Nikoniko	三原台2-11-29 (三原台儿童馆学童俱乐部内)	3924-8796	星期一・星期二・星期四 (团体利用为星期三・星期五)
泉新小学Nikoniko	三原台3-18-30(该小学学童俱乐部内)	5387-0775	星期一・星期二・星期四・星期五
下石神井地区区民馆 Nikoniko	下石神井6-8-15 (该馆学童俱乐部内)	3904-5062	星期二・星期五
★ 上石神井Nikoniko	上石神井1-5-2 (上石神井儿童馆学童俱乐部内)	3929-6943	星期一・星期二・星期四 (团体利用为星期三)
上石神井小学Nikoniko	上石神井4-10-4 (该小学Nerikko学童俱乐部内)	3928-4640	星期二・星期三・ 星期四・星期五
★ 石神井台Nikoniko	石神井台2-18-13 (石神井台儿童馆学童俱乐部内)	3995-8267	星期二・星期四・星期五 (团体利用为星期三)
石神井台Keyaki Nikoniko	石神井台6-2-10 (石神井台Keyaki学童俱乐部内)	3924-1882	星期二・星期三・ 星期四
石神井台小学Nikoniko	石神井台8-6-33 (该小学Nerikko学童俱乐部内)	3929-4926	星期二・星期三・ 星期四・星期五
★ 石神井Nikoniko	石神井町7-28-21 (石神井儿童馆学童俱乐部内)	3996-3800	星期二・星期五 (团体利用为星期三・星期四)
石神井町Nikoniko	石神井町8-1-10 (石神井町学童俱乐部内)	3995-8424	星期一・星期二・ 星期四・星期五
石神井西小学Nikoniko	关町北1-1-5(该小学学童俱乐部内)	3594-8020	星期二・星期三・星期四・星期五
关町小学Nikoniko	关町北3-23-34 (该小学Nerikko学童俱乐部内)	3929-0311	星期一・星期二・ 星期三・星期四
关町北地区区民馆Nikoniko	关町北4-12-21(该馆学童俱乐部内)	3594-2604	星期一・星期三
关町北Nikoniko	关町北5-4-12 (关町北学童俱乐部内)	3929-3290	星期二・星期四
立野小学Nikoniko	立野町17-6 (该小学Nerikko学童俱乐部内)	3920-2154	星期二・星期三・ 星期四・星期五

名称	所在地	电话	实施时间
★ 关町Nikoniko	关町南4-15-7-102 (关町儿童馆学童俱乐部内)	3920-1601	星期三·星期四 (团体利用为星期二·星期五)
大泉东小学Nikoniko	东大泉1-22-1(该小学第二学童俱乐部内)	3922-0672	星期二·星期三·星期四·星期五
东大泉地区区民馆Nikoniko	东大泉3-53-1(该馆学童俱乐部内)	3921-8299	星期二·星期三·星期四
★ 东大泉Nikoniko	东大泉7-20-1 (东大泉儿童馆学童俱乐部内)	3921-8100	星期二·星期三·星期四·星期五 (团体利用为星期一)
大泉西小学Nikoniko	西大泉4-25-2(该小学学童俱乐部内)	3925-8755	星期二·星期四
大泉第二小学Nikoniko	南大泉4-29-11(该小学学童俱乐部内)	3924-8771	星期二·星期三·星期四·星期五
大泉第六小学Nikoniko	南大泉5-25-29 (该小学Nerikko学童俱乐部内)	3978-0326	星期二·星期三· 星期四·星期五
大泉北小学Nikoniko	大泉町4-28-22(该小学学童俱乐部内)	3925-2690	星期一·星期二·星期四·星期五
大泉第三小学Nikoniko	大泉学园町3-22-2 (该小学学童俱乐部内)	3921-7937	星期一·星期二· 星期三·星期四
大泉学园小学Nikoniko	大泉学园町4-7-8 (该小学Nerikko学童俱乐部内)	3867-3561	星期二·星期三· 星期四·星期五
大泉学园绿小学Nikoniko	大泉学园町5-11-37 (该小学学童俱乐部内)	3922-8662	星期一·星期二· 星期三·星期四
大泉樱学园Nikoniko	大泉学园町9-2-12(该小学学童俱乐部内)	3924-8411	星期一·星期二·星期四·星期五
西大泉地区区民馆Nikoniko	西大泉5-3-32(该馆学童俱乐部内)	3921-6494	星期二·星期四

活用民间学童保育设施的育儿广场(练马区援助的团体)

名称	所在地	电话	开会时间(学校休学日除外)	对象年龄
儿童俱乐部 Jankenpon	西大泉2-12-5	3925-2150	星期一~星期五 上午10点~下午1点	0岁~3岁
儿童Flora	下石神井2-35-16	3996-6699	星期一~星期五 上午10点~下午1点	0岁~3岁
明光学童俱乐部 石神井公园	石神井町3-17-16 New Heights石神井公园1楼	3904-5255	星期一~星期五 上午11点~12点	0岁~3岁
学童保育Asobimu	羽泽3-39-15	070-5021-3297	星期一~星期五 上午11点~下午1点30分	0岁~3岁
石保学童俱乐部 (石神井保育园内)	南田中5-20-2	3996-0040	星期一~星期五 上午12点~下午1点	0岁~3岁
colors 樱台二丁目 学童俱乐部	樱台2-46-12 Bien Maison三井Part22 1楼	6914-5691	星期一~星期五 上午11点~12点	0岁~3岁
力行学童俱乐部	小竹町2-43-12	5986-0261	星期一~星期五 上午9点30分~12点	0岁~3岁
明光学童俱乐部 南大泉	南大泉4-55-6 杉本大楼1楼	3921-0025	星期一~星期五 上午11点~12点	0岁~3岁

发现怀孕后

各种补
助制度

宝宝诞生后

孩子的健康

育儿支援

希望托管
孩子

和孩子一起
玩耍·学习

结交
育儿伙伴

期望相关
于育儿的教育课程

单亲家庭

电话簿

其他
咨询信息

紧急时的
咨询联络处

发现怀孕后

各种补
助制度

宝宝出生后

孩子的健康

育儿支援

希望托管
孩子想亲子一起
玩耍・学习结交
育儿伙伴想咨询关
于育儿的问题

单亲家庭

电话簿

其他
咨询信息紧急时的
咨询联络处

名称	所在地	电话	开室时间(学校休学日除外)	对象年龄
Kids Voice 中村桥学童俱乐部	中村北4-2-6 LIVECITY90 1楼	5848-6786	星期一~星期五 12点~下午1点	0岁~3岁
儿童俱乐部 Dorochan	大泉町4-29-13	5935-8910	星期一~星期五 上午11点~12点	0岁~3岁
关町南 After School	关町南4-19-6 Brillia City三鹰 1楼	6904-8090	每月8次(日期未定) 上午10点~12点	0岁~3岁
明光学童俱乐部 大泉学园	西大泉1-11-16 River Side本桥 2楼	3978-0550	星期一~星期五 上午11点~12点	0岁~3岁

儿童馆

儿童馆名	所在地	电话
平和台	平和台2-18-14	3933-0297
荣町	荣町40-7	3994-3287
石神井	石神井町7-28-21	3996-3800
北大泉	大泉町4-15-15	3921-4856
光丘	光丘1-3-1	3975-7137
上石神井	上石神井1-5-2	3929-0999
土支田	土支田2-32-8	3925-4784
北町春之日	北町6-35-7	3933-5100
中村	中村2-25-3	3998-4890
南田中	南田中5-15-25	3995-5534
北町	北町1-19-17	3931-5481
关町	关町南4-15-7-102	3920-1601
东大泉	东大泉7-20-1	3921-9128
石神井台	石神井台2-18-13	3995-8267
西大泉	西大泉3-21-16	3924-9537
三原台	三原台2-11-29	3924-8796
光丘Nakayoshi	光丘2-9-6 光丘区民中心内	5997-7720

亲子广场、儿童室(图书室、娱乐室等)的开放一览

设施名称	所在地	电话	FAX
丰玉北地区区民馆	丰玉北3-7-9	3948-3061	3948-3062
高松地区区民馆	高松3-24-27	3999-7911	3999-7922
樱台地区区民馆	樱台3-39-17	3993-5461	3993-5462
北町地区区民馆	北町2-26-1	3937-1931	3937-1933
早宫地区区民馆	早宫4-14-5	3994-7961	3994-7962
下石神井地区区民馆	下石神井6-8-15	3904-5061	3904-5062
贯井地区区民馆	贯井1-9-1	3926-7217	3926-7218
富士见台地区区民馆	富士见台3-10-1	3926-1091	3926-1092
北町第二地区区民馆	北町6-24-101	3931-1270	3931-1276
冰川台地区区民馆	冰川台2-16-14	3932-3656	3932-2065
大泉学园地区区民馆	大泉学园町8-9-5	3922-4101	3922-4102

设施名称	所在地	电话	FAX
北大泉地区区民馆	大泉町2-41-26	3978-0324	3978-0325
旭町南地区区民馆※1	高松5-23-15	3904-5191	3904-5193
东大泉地区区民馆	东大泉3-53-1	3921-8296	3921-8299
田柄地区区民馆※2	田柄3-28-13	3926-4932	3926-4933
西大泉地区区民馆	西大泉5-3-32	3921-6493	3921-6494
关町北地区区民馆	关町北4-12-21	3594-2603	3594-2604
春日町南地区区民馆	春日町5-20-25	3926-4971	3926-4972
立野地区区民馆	立野町15-42	3928-6216	3928-6217
南大泉地区区民馆	南大泉2-19-26	3978-9791	3978-9790
旭町北地区区民馆	旭町2-30-16	5998-0511	5998-0512
光丘地区区民馆※3	光丘3-9-4	3979-6911	3979-6460

※1 因2020年4月至2021年6月进行改造施工, 预定休馆

※2 因2020年6月至2021年6月进行改造施工, 预定休馆

※3 仅开放儿童室

图书馆一览

图书馆名	所在地	电话
光丘图书馆	光丘4-1-5	5383-6500
练马图书馆	丰玉北6-8-1	3992-1580
石神井图书馆	石神井台1-16-31	3995-2230
平和台图书馆	平和台1-36-17	3931-9581
大泉图书馆	大泉学园町2-21-17	3921-0991
关町图书馆	关町南3-11-2	3929-5391
贯井图书馆	贯井1-36-16	3577-1831
稻荷山图书馆	大泉町1-3-18	3921-4641
小竹图书馆	小竹町2-43-1	5995-1121
南大泉图书馆	南大泉1-44-7	5387-3600
南大泉图书馆分室 儿童与书籍广场	南大泉3-17-20	3925-4151
春日町图书馆	春日町5-31-2-201 Erim 春日町2楼	5241-1311
南田中图书馆	南田中5-15-22	5393-2411

教育咨询室

名称	所在地	电话	开室时间和休室日
学校教育支援中心(光丘)	光丘6-4-1	5998-0091	星期一~星期六 上午9点~下午5点 ※限星期五至下午6点 休室日: 星期天、节假日、年末年初
学校教育支援中心练马	丰玉北5-15-19	3991-3666	
学校教育支援中心关	关町北1-21-15	3928-7200	
学校教育支援中心大泉	东大泉3-18-9	6385-4681	

发现怀孕后

各种补助制度

宝宝出生后

孩子的健康

育儿支援

希望托管孩子

和孩子一起学习玩耍

结交育儿伙伴

想加深关于育儿和教育的理解

单亲家庭

电话簿

其他咨询信息

紧急时的咨询联络处