



发现怀孕后

交付母子健康手册

健康推进课母子保健系

☎5984-4621

各保健咨询所

→电话簿 60 页

在各保健咨询所、健康推进课、儿童家庭支援中心*发放。在妇产科确认怀孕后，请在上述窗口填写怀孕申报书。当场交付。此外，交付母子健康手册时，将与有保健师等资格的“怀孕·育儿咨询员”（参照52页）进行面谈。不同设施的受理时间等存在差别，敬请咨询。也可在区网页上确认。

*儿童家庭支援中心没有“怀孕·育儿咨询员”

一起发放的物品

装有孕妇健康检查就诊票、新生儿听觉检查就诊票（P12）等的“母子保健包”



孕妇健康检查

健康推进课母子保健系

☎5984-4621

交付孕妇健康检查就诊票（14次）、孕妇超声波检查就诊票（1次）、孕妇产宫颈癌检查就诊票（1次），部分费用由公费负担。就诊票可在都内的签约医疗机构和埼玉县的部分医疗机构使用。

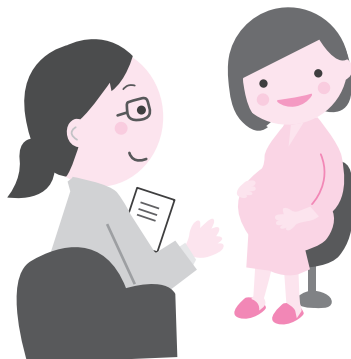
就诊时检查了就诊检查项目以外的内容时，或超出了公费负担上限额时等，将产生自行承担金额。费用由各医疗机构设定，请在就诊时确认。

孕妇牙科健康检查

健康推进课母子保健系

☎5984-4621

怀孕时至产后未滿1年期间可免费检查1次。请在身体良好的时期（怀孕稳定期等）接受检查。详情请浏览区网页或与母子健康手册一起发放的介绍资料。



参加婴儿准备教室沐浴体验课程

学习给宝宝洗澡，了解产后生活、育儿服务等。任何保健咨询所均可听讲。预约制。详情请浏览区网页或与母子健康手册一起发放的介绍资料。

对象

孕妇、伴侣或 1 位家人
(最多可 2 人参加)

孕妇访问

担当的保健咨询所

→电话簿 60 页

对于怀孕和分娩感到担忧的人，助产师、保健师将进行访问。有需求者请向担当的保健咨询所咨询。



发现怀孕后,也请查看此处!!

区主页“为了健康地怀孕与分娩”中也登载了详细信息。



发现怀孕后

各种补
助制度

宝宝诞生后

孩子的健康

育儿支援

希望托管
孩子

想亲子一起
玩耍、学习

结交
育儿伙伴

想有关
于育儿和教育的事情

单亲家庭

电话簿

其他
咨询信息

紧急时的
咨询联络处