

3 がんについての相談窓口

各相談窓口の
詳細はこちらから



がん相談支援センター

国が指定した「がん診療連携拠点病院」などに設置された、全国にある、がんに関する相談窓口です。

相談無料



どんなタイミングでも



がんの疑いがある、
治療・療養中、経過観察中、など

どなたでも利用可能



ご本人、ご家族、ご友人

他の医療機関に通院中の方
も利用できます!

寄せられる相談例

下記以外のご相談も可能です
※治療について判断はできません。ご注意ください。

✓ 検査や治療、副作用のこと

「セカンドオピニオンを受けたい」
「治療の副作用と上手に付き合いたい」

✓ 生活や仕事のこと

「医療費が心配」「利用できる制度を知りたい」
「仕事を続けながら治療はできる?」

✓ 医療者とのコミュニケーション

「担当医の説明が難しくてわからない」

✓ 気持ちのこと

「誰かに話を聞いて欲しい」

患者さんをサポートするうえでの困りごとなど、ご家族からの相談も受けています。

がん相談支援センター直通

対面の相談も可能です。
まずはお電話でお
問い合わせください。

順天堂大学医学部附属練馬病院

練馬区高野台3-1-10

03-5923-3247
(平日 9時~15時)

〈近隣・その他の主なセンター〉 ※がん情報サービス(P13)から、お近くのセンターを調べることができます

日本大学医学部附属板橋病院

板橋区大谷口上町30-1

03-3972-0011
(平日 8時30分~16時)

帝京大学医学部附属病院

板橋区加賀2-11-1

03-3964-3956 (平日 9時~16時)

03-3964-1211 (月・金 17時~21時)
交換手へ「夜間がん相談へ」 ※祝日・年末年始のぞく
とお話ください

がん研究会有明病院

江東区有明3-8-31

03-3570-0419
(平日 10時~16時30分)

国立がん研究センター中央病院

中央区築地5-1-1

03-3547-5293
(平日 9時~16時)

コラム Column

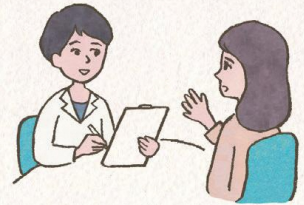
ぜひお気軽に相談してください

がんに関する悩みやご自身のお身体のことを打ち明けたり、相談したりすることには抵抗があるかもしれません。

漠然と不安だけど、何を相談していいか分からないこともあるかもしれません。

まずは、お一人で悩まずにご相談ください。

情報を集めるお手伝いをしたり、状況や気持ちを整理し、一緒に考えたりする中で少しでもお役に立てればと思います。




順天堂大学医学部附属練馬病院
がん相談支援センター相談員

その他の相談窓口

1. 国立がん研究センターがん情報サービスサポートセンター

がんに関する心配事や知りたい情報等のご相談ができます。

▶ **がん電話相談** (平日10時~15時)

 0570-02-3410

 03-6706-7797


▶ **がんチャット相談**

(平日12時~15時)

上記の二次元コードから、ウェブサイト
で相談ができます。



2. がん相談ホットライン(公益財団法人日本対がん協会)

 03-3541-7830 毎日(年末年始を除く) 10時~13時、15時~18時



3. AYA世代がん相談情報センター

東京都では、AYA世代のがん患者の方が必要な情報を得られ、相談・交流できる場として「AYA世代がん相談情報センター」を設置しています。

・**聖路加国際病院**

中央区明石町9番1号

 03-5550-7098 (平日9時~17時)

・**東京都立小児総合医療センター**

府中市武蔵台二丁目8番29号

 042-312-8191 (平日9時~17時)

* AYA世代とは、Adolescent and Young Adult(思春期・若年成人)の頭文字をとったもので、主に、思春期(15歳~)から30歳代までの世代を指しています。(国立がん研究センターがん情報サービス)



4. 小児がん医療相談ホットライン(国立成育医療研究センター)

国立成育医療研究センター小児がんセンターでは、小児がんの患者さんやご家族からの医療内容に関する相談を随時受け付けています。

 03-5494-8159 (平日10時~16時)

