



ねり丸 まる
NERIMARU

て あら といっしょに手を洗おう!

① せっ 石けんをよくあわだてて



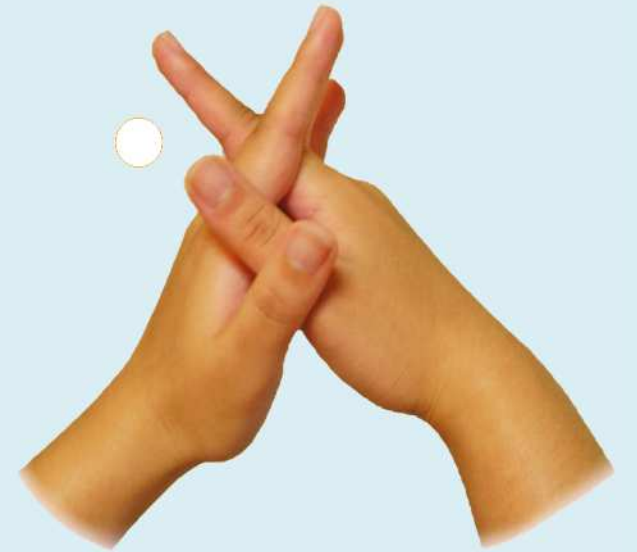
② て 手のひらをあわせてゴシゴシ



③ て 手のこうをゴシゴシ



④ ゆび 指のあいだをゴシゴシ



⑧ なが きれいに流したら、よくふきましょう!



せっ 石けんはよくあらいながし洗い流すねい~!

⑦ てくび 手首をにぎってグリグリ



はんたい 反対もゴシゴシ

⑥ おやゆび 親指をにぎってグリグリ



⑤ ゆびさき 指先を手のひらでゴシゴシ



て 手をふかないで、ぬれたままにすると、手が荒れちゃうよ!

はんたい おやゆび 反対の親指もグリグリ

はんたい てくび 反対の手首もグリグリ

はんたい ゆび 反対の指もわすれずに



ねり丸まると一緒に防ごう！
NERIMARU

ノロウイルス食中毒・感染症！

ノロウイルス食中毒予防の基本は、「**きっちり手洗い**」「**しっかり加熱**」です！
ねり丸から、上手な手洗い方法を教えてもらいましょう！
「**正しい消毒**」もとても大切ねり～

きっちり手洗い！

手洗い方法は裏面を見るねい～



外から帰ったとき

料理・食事の前



トイレのあと

生ものをさわったあと



しっかり加熱！

中心部が85～90℃になってから90秒以上



カキ・アサリなどの二枚貝にはノロウイルスがいる可能性があります

しっかり加熱



貝が開いても**しっかり加熱し続ける**ねい～



正しい消毒！

消毒には、**次亜塩素酸ナトリウム(塩素系漂白剤)** を使いましょう！
※家庭用漂白剤(次亜塩素酸ナトリウム5%)の場合

アルコール、逆性石けんはあまり効果がないねい～



衣類・調理器具の消毒 (0.02%塩素液)	ふん便・おう吐物の処理 (0.1%塩素液)
<p>250倍希釈</p> <p>ペットボトルキャップ 半分弱</p> <p>原液8ml</p> <p>水2L</p>	<p>50倍希釈</p> <p>ペットボトルキャップ 2杯</p> <p>原液40ml</p> <p>水2L</p>

製品ごとに濃度が違うので表示を確認しましょう！ ※キャップ1杯 約20ml
誤飲防止のため、ラベルを貼りましょう！
その都度作りましょう！