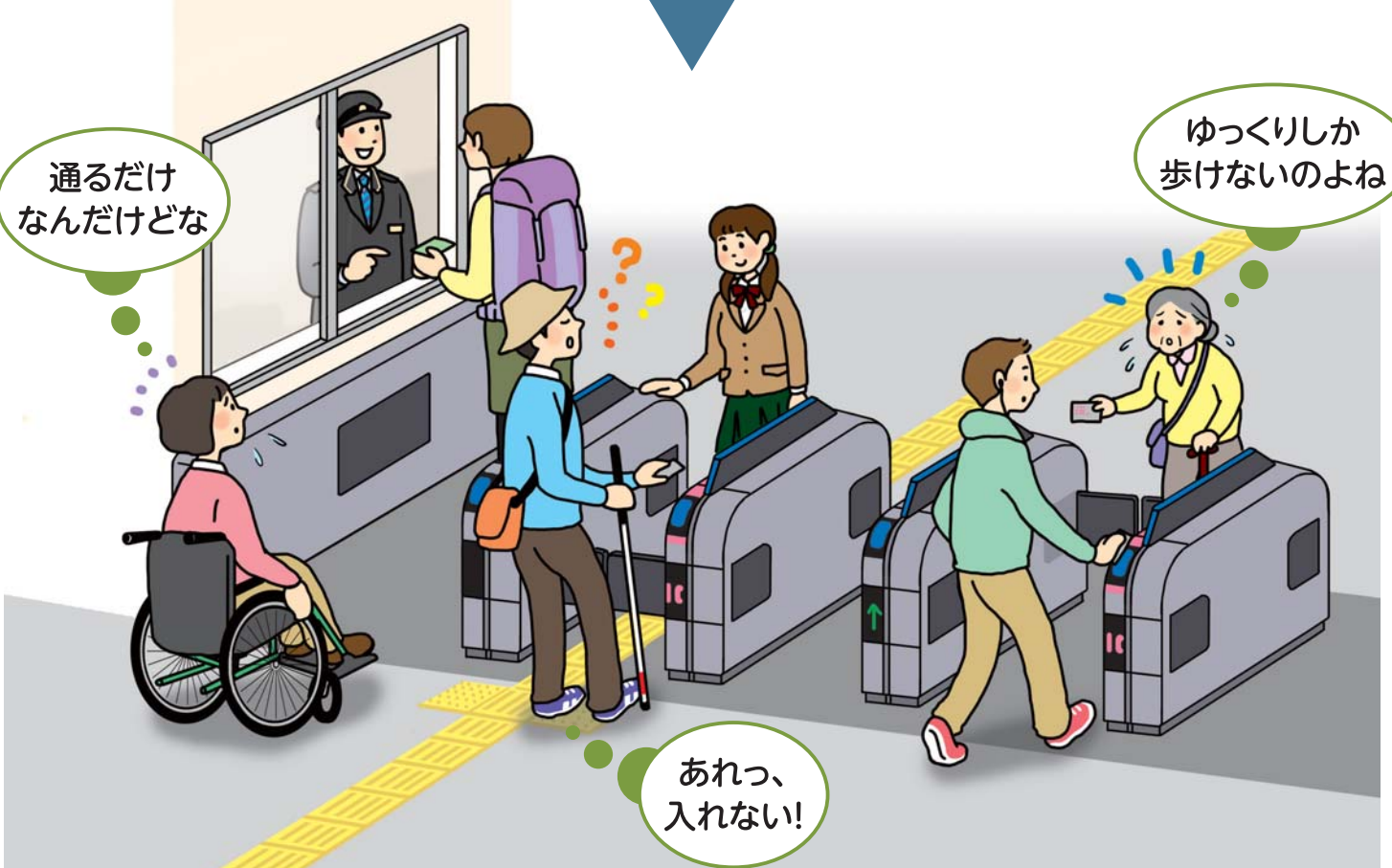


# えき かいさつ 駅の改札

えき かいさつ 駅の改札もスムーズに通れるようになりました。  
 どのなことで困っているのでしょうか？



## 気づきのポイント

- 視覚障害者や高齢者など、ゆっくり改札を利用する人もいます。
- 車いすやベビーカーを使っている人など、幅が広い改札しか通れない人もいます。

### 整備事例

#### 幅の広い改札

- 有人改札は、色々な人が問い合わせなどに利用します。
- 「一般改札」にも、幅の広い改札があるとスムーズです。

(写真:西武池袋線練馬駅中央改札)

### ゆずりあい

改札を通るとき、反対側からゆっくり歩いて来る人がいたら、視覚障害者や足の悪い人かも知れません。少し待ったり、別の改札を通るなど、ちょっとした気づかいをすることで、だれもがスムーズに通れるようになります。

私にできるちょっとしたこと

