

しょうがくせいむ  
小学生向け

ねりまく  
練馬区

まな  
学ぼう！

ユニバーサルデザイン

の  
乗りもの編<sup>へん</sup>



はじめる

# まな 学ぼう！ユニバーサルデザイン

わたしのまちには、子育て中の人・お年寄り・障害のある人・外国人など、さまざまな人が住んでいます。この「学ぼう！ユニバーサルデザイン」では、身近にあるユニバーサルデザインの工夫を紹介しています。乗りものの編では、乗りものにあるユニバーサルデザインの工夫について学びます。

途中で、クイズが出てきます。(全部で6問)

君は、何問正解できるかな？



つぎ  
次へすすむ

# ユニバーサルデザインって何？

ユニバーサルデザインとは、みんなにとって使いやすいように考えられたものや、  
心づかいのことです。



左の自動販売機は、車いすを使っている人や、背の低い子どもは、ボタンに手が届いていません。しかし、右の自動販売機では、あらかじめ低い位置にボタンがつけられていたり、商品の取り出し口が腰をかがめなくても取り出せたりするため、誰にでも使いやすくなっています。このように、誰にでも使いやすいように工夫されたのが「ユニバーサルデザイン」です。

つぎ  
次へすすむ

# ユニバーサルデザインとバリアフリーのちがい

よく聞く言葉で、「バリアフリー」があります。

では、「バリアフリー」と「ユニバーサルデザイン」は、何がちがうのでしょうか？



バリアフリーは、障害のある人やお年寄りにとって、使いづらいものがあれば、なくしていきましょうという考え方です。たとえば、段差があって車いすを使っている人が通れない通路に、スロープをあとからつけるのはバリアフリーになります。

**ユニバーサルデザインは、最初からみんなに使いやすいものをつくろうという考え方**です。はじめから段差がないと、障害のある人やお年寄りだけでなく、足をけがした人やベビーカー利用の親子、重い荷物を持っている人など、誰にでも使いやすいですね。

つき  
次へすすむ



# ユニバーサルデザインがある理由

りゆう

わたし  
私たちのまちには、子育て中の人・お年寄り・障害のある人・外国人など、さまざまな人が住んでいて、生活の中で、困りごとを感じるときがあります。

おお だんざ  
大きな段差や、  
かいだん こま  
階段は困るなあ…



の お  
バスの乗り降りが  
たいへん  
大変なのよね。



にほんご あんない  
日本語の案内だけだと、  
わからないんだ！



もじ おお  
文字が大きくないと、  
よ  
読めない…



ほうそう  
放送があっても、  
き  
気づけません。



た  
ずっと立っていると、  
たいへん  
大変なんです。



つき

次へすすむ

# ユニバーサルデザインがある理由<sup>りゆう</sup>

さまざまな人がいて、自分や周りの人もそうなるかもしれない。

だからこそ、最初からみんなに使いやすいユニバーサルデザインが必要なのです。



ここからはクイズに答えながら、みなさんの周り<sup>まわ</sup>にあるユニバーサルデザインの工夫<sup>くふう</sup>を学<sup>まな</sup>んでいきましょう。

つぎ  
次へすすむ

# クイズ① バスのユニバーサルデザイン (1)



バスには、いろいろなユニバーサルデザインの工夫くふうがあります。下したにある中なかから、バスに乗るときくふうの工夫くふうに当てはまるものかずの数を数かぞえてみよう。

いくつ当てはまるかな？



バスに乗るときののユニバーサルデザインの工夫くふうは…

(A) バスのりばの道路どうろが高たかくなり、バスに  
乗りやすくなる

(B) バスがかたむいて、乗り降りのがしやす  
くなる

(C) 乗降口じょうこうぐちに階段かいだんがないバスがある

(D) バスのエンジン音おんが大きいおおく、音おとだけで  
バスが来たことがわかる

(E) バスに窓まどがついていて乗る前のに中まえが混なかん  
でいるかがわかる

2つ

3つ

4つ

# クイズ① バスのユニバーサルデザイン (1)

せいかい  
正解は ... 2つ

じょうこうぐち だんさ  
乗降口に、段差がないバスが  
はし  
走っているんだ！お年寄りや、  
くるま の ひと つか  
車いすに乗っている人が使い  
やすい工夫だね。



ニーリングと言って、バスをか  
たむける機能がついているバ  
スがあるんだ。  
この機能をつかうと、道路と  
の段差が小さくなるから、み  
んなも助かるね。

## もっと！ユニバーサルデザイン

じょうこうぐち ちか おと なが しかく しょうがい ひと の いち わ  
乗降口の近くで音が流れて、視覚に障害のある人も乗る位置が分  
かるように工夫されたバスもあるんだよ！  
いろいろな人が乗りやすいように、工夫がされているんだね。



つぎ  
次へすすむ



# クイズ② バスのユニバーサルデザイン (2)



バスの車内には、いろいろなユニバーサルデザインの工夫があります。下にある中から、バスの中の工夫に当てはまるものの数を数えてみよう。

バスの中のユニバーサルデザインの工夫は…

いくつ当てはまるかな？



(A) 文字や音声で次に止まるバス停を教えてください

(C) 手すりがついている

(B) いろいろな高さの椅子がある

(D) 広告がたくさんはってあり、あきない

(E) 呼び出しボタンが押しやすい位置についている

2つ

3つ

4つ

# クイズ② バスのユニバーサルデザイン (2)

せいかい  
正解は ... 3つ

バスの中にある電光掲示板には、耳の聞こえにくい人がわかるように大きな文字で行き先が書かれているよ。目が見えない人のために、音声でも案内がされているね。



手すりや全部の席についているのは、気づいていたかな？ 立ち上がる時や、移動をするときにみんなが使いやすい工夫だね！

呼び出しボタンは、分かりやすい位置につけられているんだ。背の低い人でも使えるように、低い位置にもつけられているよ！

## もっと！ユニバーサルデザイン

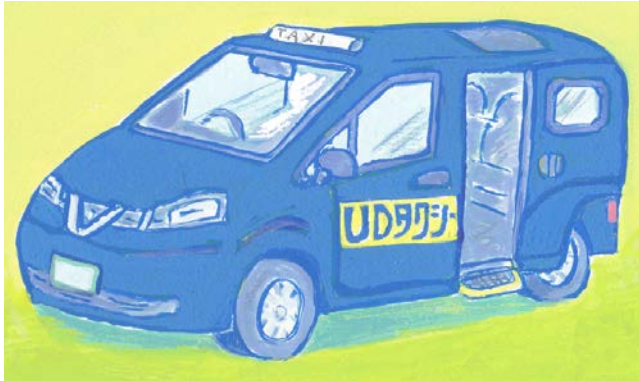
バスの中の段差の色が、目立つ黄色なのは知っているかな？

これは、段差を目立たせて、つまづかないようにしている工夫なんだ。



つき  
次へすすむ

# クイズ③ タクシーのユニバーサルデザイン



ユニバーサルデザインタクシーがまちのなかの中を走っているのは知っていますか？ 下にあるなかから、ユニバーサルデザインタクシーの工夫にあてはまるものの数を数えてみよう。

ユニバーサルデザインタクシーの工夫は…

(A) 車の色が目立つ色になっている

(B) 車内が広くなっている

(C) にぎりやすい手すりがついている

(D) 車の中では、くつをぬいでくつろげる

(E) 車いすのまま、乗ることができる

(F) 自動でふみ台が降りてくる機能がある

いくつあてはまるかな？



2つ

3つ

4つ

# クイズ③ タクシーのユニバーサルデザイン

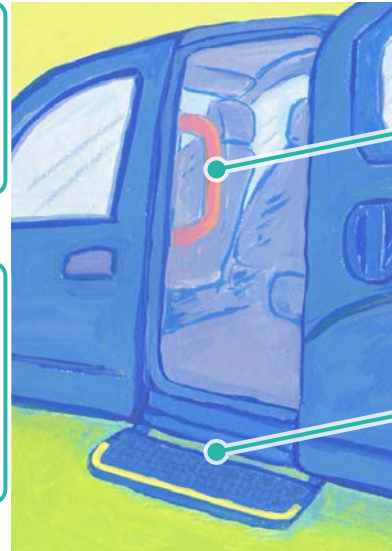
せいはい  
正解は ... 4つ



たか  
高さも、はばも、ゆとり  
があつて、大きな荷物を  
持った人も、助かるね。



くるま  
車いすに乗ったまま、乗  
ることもできるんだ！後  
ろからスロープを使って、  
乗り降りができるよ。



あんぜん  
安全に乗るために、にぎり  
やすく自立つ色の手すり  
がついているよ。乗り降り  
がしやすいね！

ひら  
ドアが開くときに、自動  
でふみ台が下りてくる機能  
があるんだ。小さな子ども  
も、お年寄りも、妊婦さん  
も乗りやすい工夫だね。

## もっと！ユニバーサルデザイン



にんば  
妊婦さんや子育て中の人を応援するタクシーも登場  
しているよ！



つぎ  
次へすすむ



# クイズ④ でんしゃ 電車のユニバーサルデザイン (1)



でんしゃ なか 電車の中には、いろいろなユニバーサルデザインの  
くふう した なか でんしゃ なか の工夫があります。下にある中から、電車の中の  
くふう あ かず かぞ 工夫に当てはまるものの数を数えてみよう。

でんしゃ なか 電車の中のユニバーサルデザインの工夫は…  
くふう

いくつ当てはまるかな？



(A) ざせき はいち か 座席の配置をすぐに変えられる

(D) ドアのところ、てんじ 点字がある

(B) たか かわ いろいろな高さのつり革がある

(E) じまく えいぞう なが 字幕のついた、映像が流れている

(C) た ころ ゆか 立っていても転ばないよう、床にすべり  
ど 止めがついている

2つ

3つ

4つ

# でんしゃ クイズ④ 電車のユニバーサルデザイン (1)

せいかい  
正解は ... 3つ

でんしゃ えいぞう つぎ えき あんない  
電車が、映像で次の駅の案内  
が流れているのは、見たことあ  
るかもしれないね。文字や外国  
語の案内があると、耳の聞こ  
えない人や外国人、音楽を聞  
いている人にとってもうれしい  
工夫だね。



かわ たか  
つり革の高さがバラバラに  
なっているから、背の低い人  
やお年寄りなどで高いところ  
まで上がらない人もつかむこと  
ができるよ!

てんじ め み  
ドアのところに点字(目の見え  
ない人がさわって読む文字)  
がついているのは知っている  
かな? 点字で、乗った電車の  
号車番号がわかるようになって  
いるんだね!



## もっと! ユニバーサルデザイン

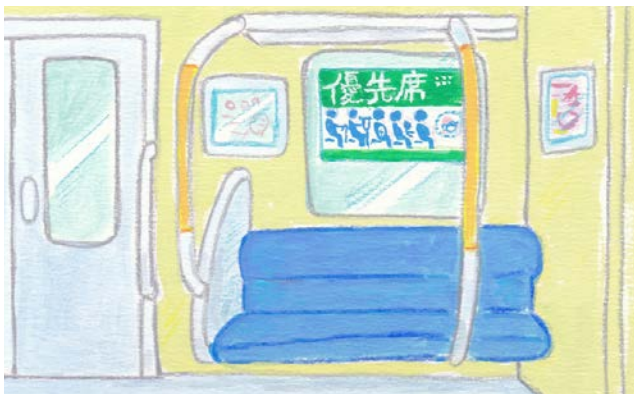


くるま の ひと お ひと  
車いすに乗っている人や、ベビーカーを押している人が  
とめやすいようにわざといすがないスペースがあるよ。



つぎ  
次へすすむ

# クイズ⑤ でんしゃ 電車のユニバーサルデザイン (2)



でんしゃ なか 電車の中にある、ゆうせんせき 優先席。

ごせき この座席、ひと ひつよう どんな人に必要な席なんだろう？

した か 下に書いてある人の中から、あ 当てはまる人の数を  
かぞ 数えてみよう。

ゆうせんせき ひつよう 優先席が必要な人は…

いくつ当てはまるかな？



(A) としよ お年寄り

(B) にんぶ 妊婦さん

(C) おお 大きな にもつ 荷物を持って も いる ひと 人

(D) ひと けがをしている人

(E) おんな 女の人 ひと

(F) あか 赤ちゃんを つ 連れて ひと いる人

(G) たいちよう 体調が わる 悪い ひと 人

にん  
3人

にん  
4人

にん  
5人

# でんしゃ クイズ⑤ 電車のユニバーサルデザイン (2)

せいがい  
正解は... 5人

ゆうせんせき ひつよう ひと  
優先席が必要な人がいるよ!

- としよ  
・お年寄り
- にんぶ  
・妊婦さん
- ひと  
・けがをしている人
- あか つ ひと  
・赤ちゃんを連れている人
- たいちよう わる ひと  
・体調が悪い人 など



ほか がいけん しょうがい  
他にも、外見だけで障害やけ  
がが分かりにくい人は、ヘル  
プマークをつけていることがあ  
ります。ヘルプマークをつけて  
いる人にも、席を譲りましょう。

## もっと！ユニバーサルデザイン

としよ にんぶ た たいへん  
お年寄りや妊婦さんは、ずっと立っているのが大変です。

ゆうせんせき ちか としよ にんぶ  
優先席じゃなくても、近くにお年寄りや妊婦さん、

たいちよう わる ひと こま ひと せき ゆず  
体調が悪そうな人など、困っている人がいたら席を譲りましょう。



つぎ  
次へすすむ



# クイズ⑥ ひこうき飛行機のユニバーサルデザイン



ひこうき きない飛行機の機内には、いろいろなユニバーサルデザインの工夫くふうがあります。下にある中から、ひこうきない くふう あ飛行機内の工夫に当てはまるものの数かずを数えてみよう。

いくつ当てはまるかな？



ひこうき飛行機のユニバーサルデザインの工夫くふうは…

(A) ざせき座席にテーブルがついている

(B) す の もの の好きな飲み物が飲める

(C) うごひじかけが動かせて、すわ座りやすい

(D) す えいが み好きな映画を見ることができる

(E) ひと あ しょくじ よういいろいろな人に合わせた食事を用意している

2つ

3つ

4つ

# ひこうき クイズ⑥ 飛行機のユニバーサルデザイン

せいかい  
正解は... 2つ

くるまのひとかんたん  
車いすに乗った人が簡単に  
いすすわ  
椅子に座れるように、ひじ  
あせき  
かけが上がる席があるん  
だ！



ひとのひこうきなか  
いろいろな人が乗る飛行機の中では、いろいろ  
ひとあ  
な人に合わせた食事が用意されているんだ！  
たとえば、アレルギーがある人のための食事や、  
やさしいた  
野菜しか食べられない人のための食事を用意して  
いるよ。



## もっと！ユニバーサルデザイン

ひこうき  
飛行機のトイレは、カギを閉めないで電気がつかないことは知って  
いたかな？これは、誰でもやってしまうカギの閉め忘れをなくすた  
めのだれ  
くふう  
の工夫なんだ！



つぎ  
次へすすむ

# そのほかの乗りもののユニバーサルデザイン

そのほかにも、乗りものにはたくさんのユニバーサルデザインの工夫がされています。

## ユニバーサルデザインの自転車



ユニバーサルデザインの自転車も登場しています。普通の自転車よりもフレームが低い位置にあるので、お年寄りも楽に乗ることができます。ペダルの部分も、すべりにくくなっていて、多くの人に使いやすい自転車です。

アルエット / 株式会社あさひ

## いろいろな人に合わせた車

右手の旋回ノブで  
ハンドル操作



左手のコントローラーで  
アクセル / ブレーキ



足が不自由な人も、車の運転ができるのは知っていましたか？アクセルやブレーキが手元にある、手だけで運転ができる車があります。いろいろな人に合わせて使いやすいように、車は進化をつづけています。

つぎ  
次へすすむ

# きょう はじ 今日から始めよう！みんながすぐにできること

ユニバーサルデザインはものや建物だけではなく、ちょっとした思いやりや考え方で、みんなもユニバーサルデザインを実践することができます。

## こえ 声をかけてみよう！



まちや学校で、困っていそうな人に気がいたら、「どうしましたか？」「お手伝いしましょうか？」と声をかけてみましょう。もしひとりではお手伝いできないことだったら、周りの人に助けを求めてみましょう。きっと、いっしょにお手伝いしてくれるはずです。

## こころ も 「ゆずる心」を持とう！



エレベーターは、誰もが気軽に利用できる便利な乗り物です。エレベーターが混雑しているときは、障害のある人やお年寄り、子ども連れの方を優先し、譲りあって利用しましょう。少しの工夫で、いろいろな人を助けることができます。

## まも ルールを守ろう！



車いす対応トイレやオストメイト（人工肛門・人口ぼうこうを造設された方）対応トイレなどを必要でない人が使ってしまうと、本当に必要な人がトイレに行けず困ってしまいます。障害のある人用の駐車場も同じです。一人ひとりがルールを守れば、みんなが暮らしやすいまちになります。

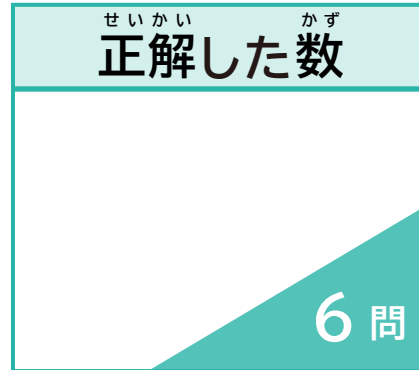
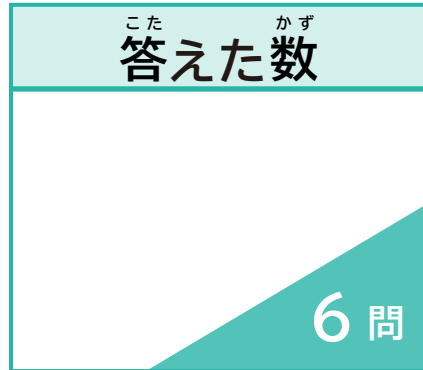
けっか 結果をみる



# けっか 結果

ねりまく  
練馬区

まな  
学ぼう！ユニバーサルデザイン -乗りもの編-  
の  
へん



どうだったかな？ぜんもんせい かい め ざ  
どうだったかな？全問正解を目指してね！



おわる