

練馬区の主な施設 Nerima's Main Facilities

区役所、区民事務所 施設数

練馬区役所	1
石神井庁舎	1
区民事務所	6

City Office / Residents Office

Nerima City Office	1
Shakujii Regional City Office	1
Resident Registration Offices	6

子ども・教育 施設数

区立幼稚園	3
私立幼稚園	41
内練馬こども園認定園	19
区立保育園	60
私立保育園	121
区立小学校	65
区立中学校	33
高校(国立・都立・私立)	14
私立大学	3

Child / Education

Public kindergartens	3
Private kindergartens	41
Those designated as kodomoens	19
Public day nursery	60
Private day nursery	121
Public elementary schools	65
Public junior high schools	33
High schools (national, Tokyo metropolitan, and private)	14
Private universities	3

文化・スポーツ・公園 施設数

図書館(分室含む)	13
区立美術館・文化館	2
体育館	7
プール	7
公園	689

Culture / Sports / Park

Libraries (including Annexes)	13
City Museums	2
Gymnasiums	7
Swimming Pools	7
Parks	689

コミュニティ・暮らし 施設数

地区区民館・地域集会所	51
警察署	3
消防署	3
病院・診療所	595

Community / Living

Local Community Centers	51
Police stations	3
Fire departments	3
Hospital/Clinic	595

出典「練馬区統計書(2020年度版)」(人口および世帯数を除く)

Source: Nerima City Statistical Book (2020 edition)
excluding population and number of households

Nerima City 練馬区

PICK UP DATA 2021

地勢 / Geographic Features

練馬区は、東経139度40分52秒から139度33分46秒、北緯35度42分43秒～35度46分46秒に位置しており、東京都23区の北西部にあります。練馬区役所の位置は、東経139度39分8秒、北緯35度44分8秒になります。

北東から南にかけては板橋区、豊島区、中野区、杉並区に接し、西から南西にかけては西東京市、武蔵野市との境をもち、北は埼玉県の新座市、朝霞市、和光市に接しています。

Nerima is located between a longitude of 139 deg. 40 min. 52 sec. to 139 deg. 33 min. 46 sec. east and a latitude of 35 deg. 42 min. 43 sec. to 35 deg. 46 min. 46 sec. north. It is in the northwest of Tokyo's 23 cities. The Nerima City Office is located at a longitude of 139 deg. 39 min. 8 sec. east and a latitude of 35 deg. 44 min. 8 sec. north. From the northeast to the south it adjoins Itabashi City, Toshima City, Nakano City, and Suginami City. From the west to the southwest it shares borders with Nishitokyo City and Musashino City. To the north it borders Niiza City, Asaka City, and Wako City in Saitama Prefecture.



面積 / Area

練馬区の面積 48.08km² (23区の総面積 627.57km²)
Area of Nerima City: 48.08 km² (Total area of Tokyo's 23 cities: 627.57 km²)

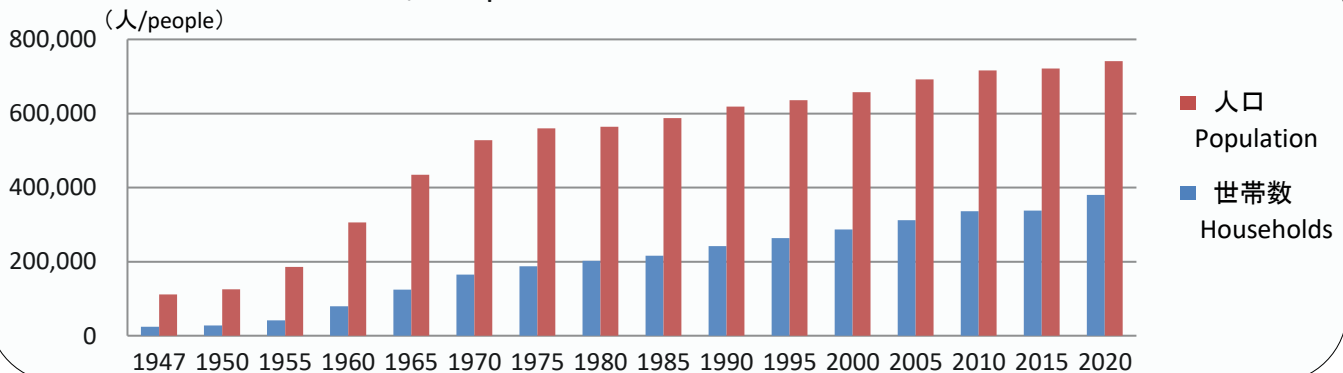
人口 / Population

人口 740,417 人
Population: 740,417

世帯数 382,008世帯
Households: 382,008

2021年4月1日現在
As of April 1, 2021

人口・世帯数の推移 / Population and the number of households



外国人住民数 / Foreign Residents

外国人住民数 21,490人

主な国籍

中国 9,448人 (44%) 韓国 4,529人 (21%)

フィリピン 1,170人 (5%)

Foreign Residents: 21,490

Main nationalities

Chinese: 9,448 (44%) Korean: 4,529 (21%)

Filipino: 1,170 (5%)

区職員数 / Number of City Officials

4,325人

出典「練馬区統計書(2020年度版)」(人口および世帯数を除く)

Source: Nerima City Statistical Book (2020 edition) excluding population and number of households

練馬区の財政 ～令和3年度予算のあらまし・主な事業～

Nerima's Public Finances: Budget Outline and Main Projects for FY2021

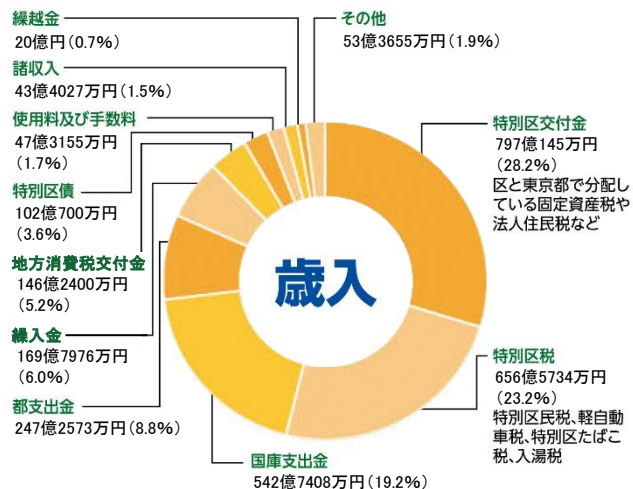
コロナ禍を区民とともに乗り越え、前に進む予算

Budget for overcoming the Coronavirus disaster with the citizens and moving forward

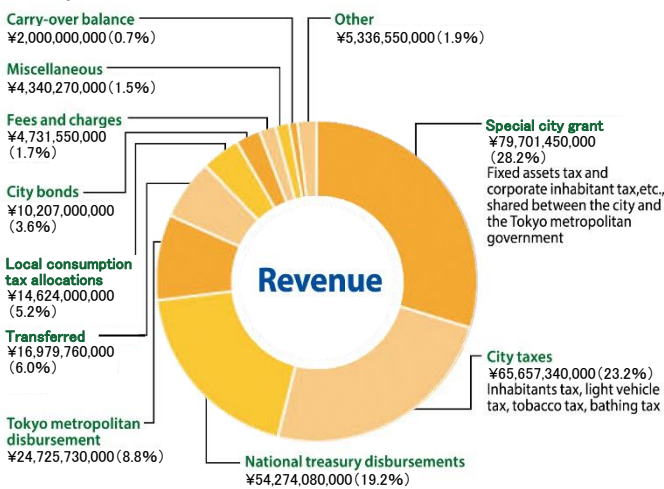
令和3年度一般会計予算額 2,825億7,773万円

General account budget for FY2021: 282,577,730,000 yen

【歳入グラフ】



【Graph of revenue】



柱1 子どもたちの笑顔輝くまち / A city where the smiles of children shine

- 保育サービスの充実
- 子育てサポートの充実
- 練馬区ならではの新しい児童相談体制の強化
- 小学生の放課後等居場所の充実
- 夢や目標を持ち困難を乗り越える力を備えた子どもたちの育成
- Improve childcare services
- Provide better quality childrearing support
- Strengthen the new child counseling system unique to Nerima
- Enrich after-school facilities and programs
- Encourage children to have dreams and goals and develop their ability to overcome obstacles

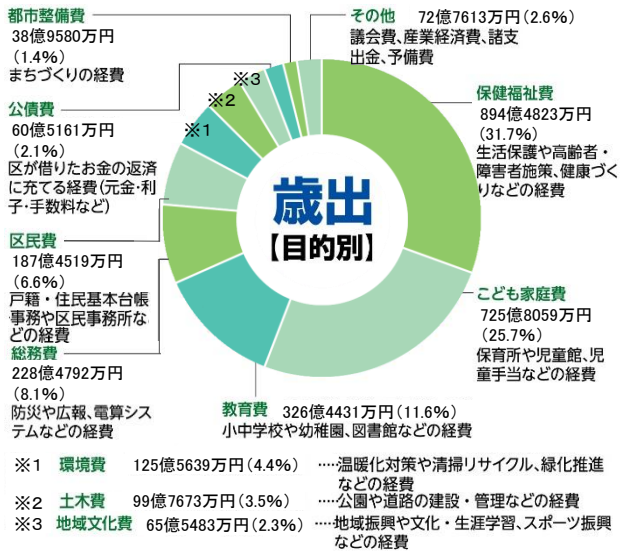
柱2 高齢者が住み慣れた地域で暮らせるまち / A city where senior citizens can live in familiar surroundings

- 高齢者みんな健康プロジェクトの開始
- 認知症対策等の充実
- 介護人材の確保・育成・定着支援の充実
- 特別養護老人ホーム等の整備充実
- Launch of Health Promotion Project for the Elderly
- Enhancement of measures against dementia, etc.
- Increase support to recruit, train and retain nursing care staff
- Improvement and enhancement of nursing homes for elderly people requiring special care

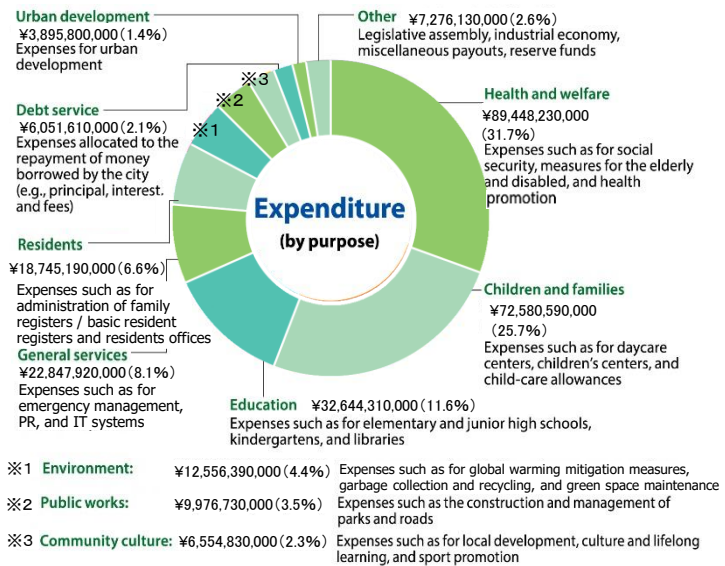
柱3 安心を支える福祉と医療のまち / A city of welfare and medical service to support comfort

- 障害者のライフステージに応じたサービスの提供
- セーフティネットの拡充・生活困窮者への支援強化
- 住み慣れた地域で安心して医療が受けられる体制の整備
- 新型コロナウイルス対策の強化
- Provide appropriate services for those requiring special needs according to their lifecycle stages
- Expand safety networks / Strengthen support for those in need
- Development of a system that allows people to receive medical care in familiar surroundings with peace of mind
- Strengthening measures against COVID-19

【歳出グラフ】



【Graph of expenditure】



柱4 安全・快適・みどりあふれるまち / A city full of safety, comfort and greenery

- 災害リスクに応じた「攻めの防災」の推進
- 交通インフラの着実な整備と駅周辺まちづくりの推進
- 大江戸線延伸の事業着手に向けた協議と新駅予定地周辺などのまちづくりの推進
- 練馬のみどりを未来へつなぐ
- 総合的な環境対策の推進
- Promote active emergency management measures against potential risks
- Continue regular maintenance and upgrade of transportation infrastructure and urban development in the vicinity of stations
- Further the consultation process to implement the expansion of the Oedo Line; promote urban development in the area surrounding the site of the planned station
- Preserve Nerima's urban greenery for future generations
- Promote comprehensive environmental measures

柱5 いきいきと心豊かに暮らせるまち / A city where residents can live energetically with enriched minds

- 世界都市農業サミットの成果を活かした都市農業の振興
- みどりの中で優れた文化芸術を花開かせる
- 豊かなみどりの中で誰もがスポーツを楽しめるまち
- Promotion of urban agriculture utilizing the outcomes of the Urban Agriculture World Summit
- Culture and art flourish in a natural setting
- Where anyone can enjoy sports in a natural environment

柱6 区民とともに区政を進める / Carrying out the city's administration alongside residents

- 窓口から区役所を変える
- 協働の取り組みの活性化
- Modify the city office beginning with counter services
- Improve communication and cooperation with residents